

令和 7 年版

名 古 屋 市

# 生涯学習センター一年報

名古屋市教育委員会

## も く じ

はじめに	1
生涯学習行政関係機構図	2
生涯学習センター配置図	3
生涯学習センター等施設概要一覧	4
令和6年度事業活動のあらまし	
事業の概要	14
事業実績	
(1) 千種生涯学習センター	15
(2) 東生涯学習センター	17
(3) 北生涯学習センター	19
(4) 西生涯学習センター	21
(5) 中村生涯学習センター	23
(6) 中生涯学習センター	25
(7) 昭和生涯学習センター	27
(8) 瑞穂生涯学習センター	29
(9) 熱田生涯学習センター	31
(10) 中川生涯学習センター	33
(11) 港生涯学習センター	35
(12) 南生涯学習センター	37
(13) 守山生涯学習センター	39
(14) 緑生涯学習センター	41
(15) 上汐田教育集会所	43
(16) 名東生涯学習センター	45
(17) 天白生涯学習センター	47
令和6年度利用状況	
1 利用のまとめ	50
2 利用件数	
(1) 利用件数の推移	51
(2) 部屋別利用件数・利用率	52
(3) 利用区分別利用件数・利用率	53
3 利用者数	
(1) 利用者数の推移	54
(2) 主催事業・一般利用別利用者数	55
(3) 部屋別利用者数	56
(4) 利用区分別利用者数	57
4 定期講座	
(1) 年代別受講者数	58
(2) 居住区別受講者数	59
参考資料	
名古屋生涯学習センター条例	62
名古屋生涯学習センター条例施行規則	75
生涯学習センター建設のあゆみ	89

## は じ め に

昭和 50 年に開館した千種社会教育センターをはじめとして、全区に設置された社会教育センターは、平成 9 年 4 月の「生涯学習センター」への名称変更を経て、各施設で多様な事業を実施してきました。さらに、生涯学習センターは平成 12 年度に区へ編入され、昭和 63 年に設置された生涯学習推進センターとともに、学習機会や学習情報の提供、学習相談など市民が自ら学習活動を行うことへの支援を進めてきました。

生涯学習推進センターについては、平成 26 年 3 月末で廃止し、生涯学習課に統合することで、これまでの事業を効率的に継続するとともに、生涯学習に関する総合的な企画・開発を行っていくこととしました。

生涯学習センターは、行政的な課題を中心に据えた「現代的課題」「なごや学」「親学・青少年育成」の分野・領域について学習機会を提供しています。「なごや学マイスター講座」は平成 19 年度より実施し、名古屋の歴史、文化、自然について愛着を感じ、区の魅力づくりやまちづくりを推進する人材を育成しています。平成 23 年度からは、教えたい市民が、持っている知識や技能を活かして講師となり、学びたい市民が受講する、市民相互のつながりで学び合う「なごやか市民教室」を 4 館で試行実施し、平成 24 年度から 16 館で本格実施するなど、学習の成果を社会に活かす、学習成果の還元ができる生涯学習の取り組みを進めています。さらには、自主学習グループの支援や育成など、広範な生涯学習活動を支援する地域の拠点施設として、様々な事業を展開しています。また、令和 6 年 3 月に策定しましたコンパスぷらん（第 4 期名古屋市教育振興基本計画）に基づき、現在の社会情勢等に即した講座等を企画・実施するとともに、学んだ知識・成果を社会に還元できるよう、さまざまな世代を対象とした多様な学習機会の設定を工夫するなど、さらなる生涯学習の機会と場づくりを進めています。

令和 7 年 2 月には、社会教育委員協議会より、答申「新しい時代の生涯学習センター等のあり方について」を受けました。答申では、生涯学習センターを「誰もが気軽に集い、交流し、学び、教え合う身近な場」と位置づけ、地域コミュニティの拠点としての役割強化が求められました。今後、答申を踏まえたリニューアル改修の検討など、生涯学習センターの魅力向上を図っていきます。

今後とも、生涯学習センターにおけるそれぞれの機能をより一層発揮し、本市の生涯学習の推進を図っていきたいと考えています。

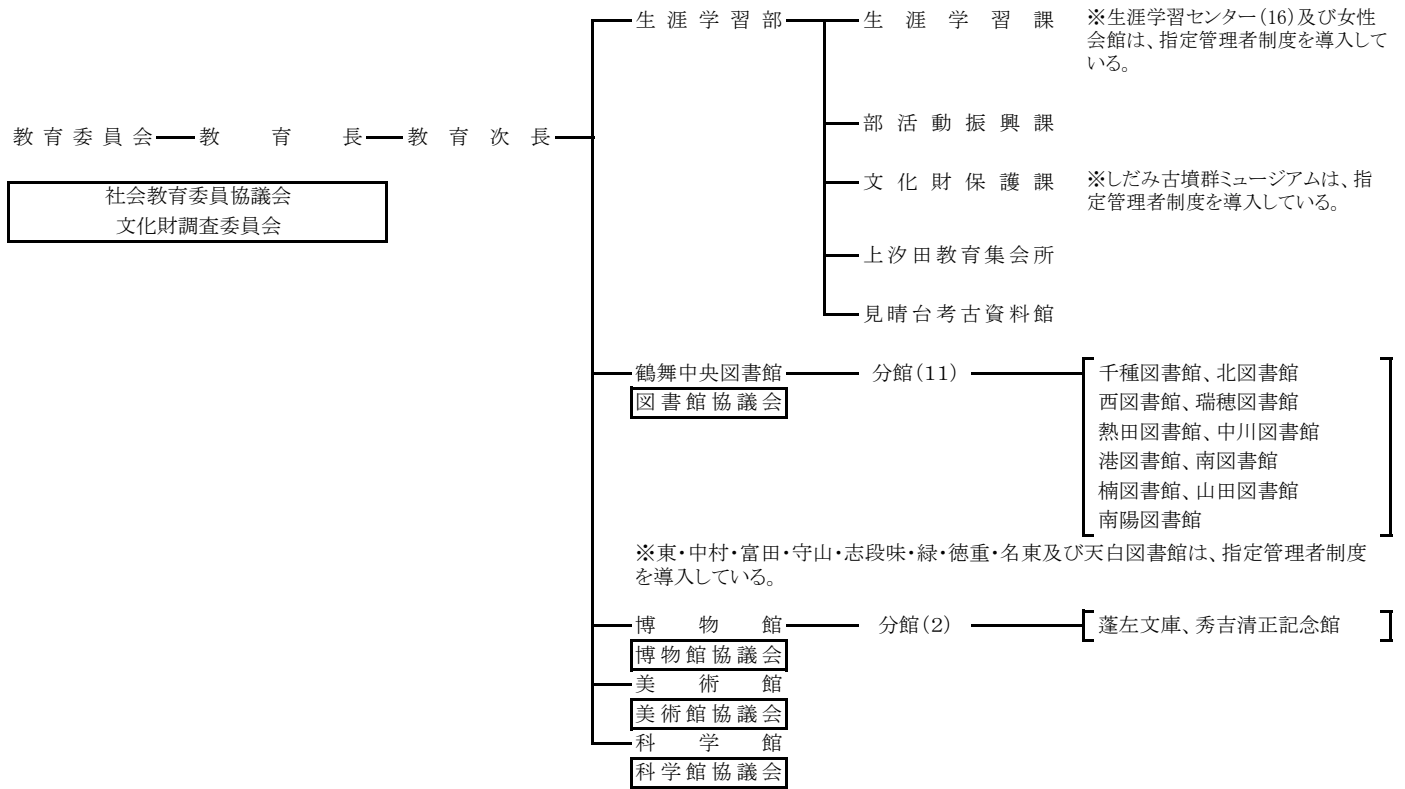
この冊子は、令和 6 年度の各区の生涯学習センター（上汐田教育集会所を含む）における事業活動のあらましと利用状況をまとめたものです。

今後の生涯学習を進めるうえでの資料として、多くの方々にご利用いただければ幸いです。

令和 7 年 12 月

名古屋市教育委員会

## 生涯学習行政関係機構図（令和7年4月1日現在）



公益財団法人名古屋市教育スポーツ協会

【トワイライトスクールの他、指定管理者として、総合体育館始め26施設を管理運営(※共同事業体を含む)。】

スポーツ市民局——スポーツ推進部

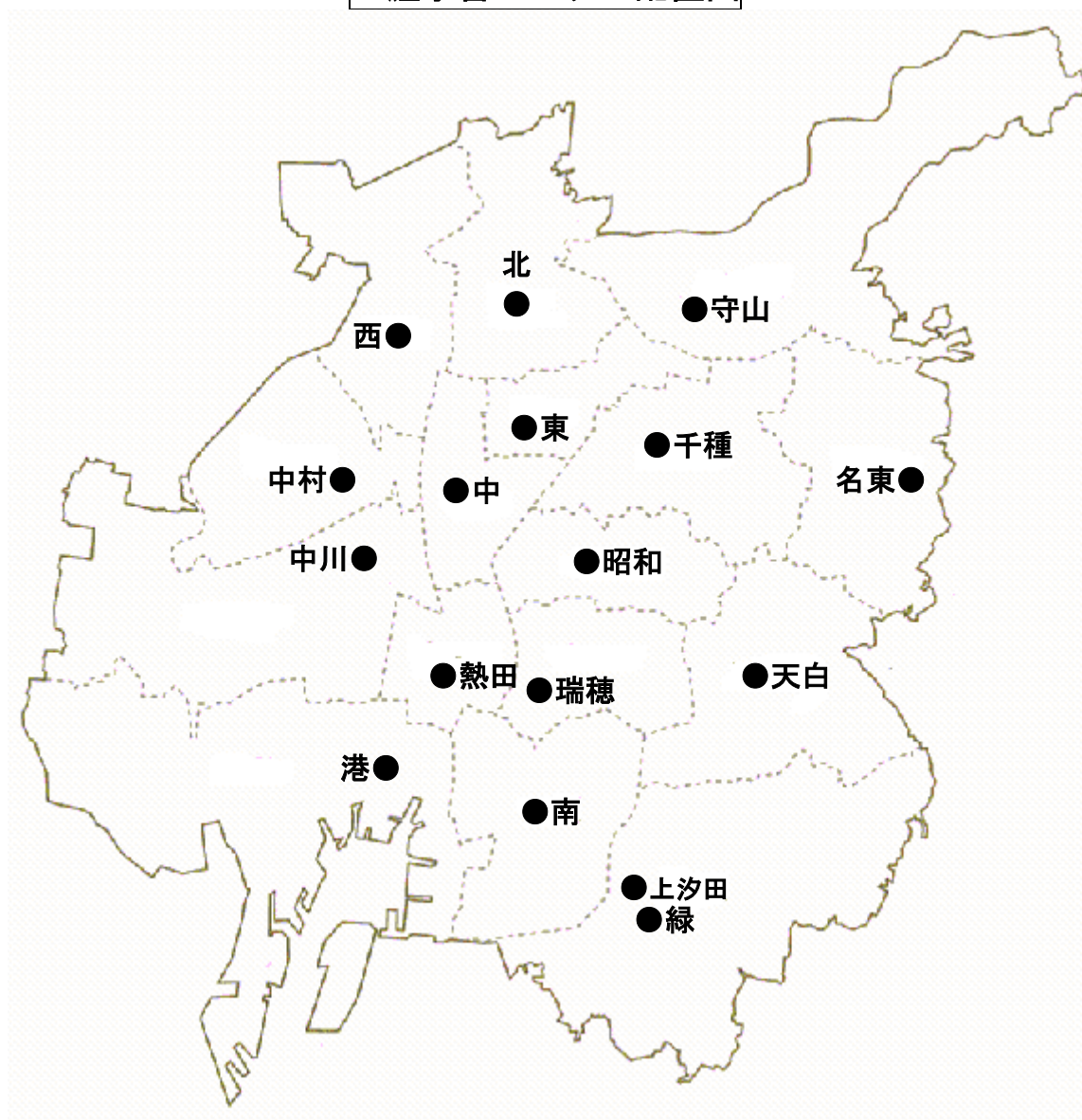
- スポーツ振興課
- スポーツ施設課
- スポーツ戦略課

子ども青少年局——子ども未来企画部

- 青少年家庭課
- 放課後事業推進課

区役所——区政部——地域力推進課

## 生涯学習センター配置図



(令和 7 年 4 月 1 日現在)

# 生涯学習センター等施設概要一覧

令和7年4月1日現在



※休館日は、指定管理者が自主的に開館している場合があります。

※名古屋市生涯学習センターのご案内（名古屋市公式ウェブサイト）

<https://www.city.nagoya.jp/kodomo/shougaigakushu/1015902/1015903/1034378.html>



名 称	千種生涯学習センター			東生涯学習センター		
所 在 地	(〒464-0072) 千種区振甫町3-34			(〒461-0004) 東区葵一丁目3-21		
電 話 番 号	722-9666			932-4881		
F A X 番 号	722-9696			932-4882		
開 館 年 月 日	S50.4.5			S56.6.2		
指 定 管 理 者	(公財) 名古屋市教育スポーツ協会			アクティオ株式会社		
開 館 時 間	9:00～21:00（日祝は17:00）			9:00～21:00（日は17:00）		
休 館 日	第2水曜日、第4月曜日、年末年始等			第4月曜日、年末年始等		
建 物 の 構 造	鉄筋コンクリート3階建			鉄筋コンクリート3階建		
敷 地 面 積（㎡）	3,766.00			1,932.81		
建物延面積（㎡）	2,905.55			2,399.47		
施設内容（部屋名・面積・定員）	面積	定 員				
	第1集会室	第2集会室	112.41㎡	60人	43.50㎡	20人
	第2集会室	第3集会室	40.37	30	83.25	42
	第3集会室	第4集会室	45.78	30	63.01	40
	第4集会室	第5集会室	44.10	30	65.25	36
	第1和室	36.75㎡	15人	44.95	12	
	第2和室	36.75	15	44.95	12	
	視聴覚室	86.31	60	126.87	66	
	美術室	60.20	30	84.85	24	
	料理室	67.83	30	91.52	36	
	和洋裁室	—	—	—	—	
	体育室（競技場面積）	1,159.66	—	696.00	—	
	図書室等	図書・情報コーナー	28.06	—	フクロウの部屋 37.70	—
	相談室	21.60	—	14.40	—	
その他の施設			ロビー・更衣室・シャワー室・湯沸室 駐車場（31台）			ロビー・更衣室・シャワー室・湯沸室 観覧席・駐車場（15台）
付 近 図						
最 寄 り 駅			市バス（幹砂田1）「振甫町」下車すぐ			地下鉄東山線「新栄町」下車1番北へ徒歩5分 地下鉄桜通線「高岳」下車南東へ徒歩8分

名 称		北生涯学習センター				西生涯学習センター			
所 在 地		(〒462－0841) 北区黒川本通 2－16－3				(〒451－0061) 西区浄心一丁目 1－45			
電 話 番 号		981－3636				532－1551			
F A X 番 号		981－3590				532－1552			
開 館 年 月 日		S59. 6. 1				S60. 7. 9			
指 定 管 理 者		(公財) 名古屋市教育スポーツ協会				(公財) 名古屋市教育スポーツ協会			
開 館 時 間		9:00～21:00 (日祝は 17:00)				9:00～21:00 (日祝は 17:00)			
休 館 日		第 2 火曜日、第 4 月曜日、年末年始等				第 2 水曜日、第 4 月曜日、年末年始等			
建 物 の 構 造		鉄筋コンクリート 4 階建、地下 1 階建				鉄筋コンクリート 3 階建			
敷 地 面 積 (㎡)		1,960.98				874.48			
建物延面積 (㎡)		3,958.63				2,391.38			
施設内容 (部屋名・面積・定員)	面 積	定 員	第 1 集 会 室	60.30 ㎡	30 人				
			第 2 集 会 室	96.50	54				
	第 1 集 会 室	第 3 集 会 室	47.50	24		55.12 ㎡	30 人		
	第 2 集 会 室	第 4 集 会 室	92.40	48				81.46	46
	第 3 集 会 室	第 5 集 会 室	96.50	54		74.19	40		
	第 4 集 会 室	第 6 集 会 室	56.10	30		—	—		
	第 1 和 室	49.00 ㎡	12 人		51.13	12			
	第 2 和 室	49.00	12		51.14	12			
	視 聴 覚 室	99.30	48		107.20	60			
	美 術 室	81.30	24		70.66	24			
	料 理 室	100.00	36		89.68	36			
	和 洋 裁 室	—	—		—	—			
	体育室(競技場面積)	780.40	—		771.81				
	図 書 室 等	図書・資料コーナ ー	33.35	フクロウの部屋	42.00	フクロウの部屋	36.24	—	
相 談 室	21.00	—		19.80	—				
そ の 他 の 施 設		ロビー・喫茶コーナー・更衣室・シャワー室 湯沸室・観覧席・駐車場 (16 台)				ロビー・更衣室・シャワー室・湯沸室 観覧席・駐車場 (13 台)			
付 近 図									
最 寄 り 駅		地下鉄名城線「黒川」下車 4 番出口より 黒川交差点北へ約 50m (東側)				地下鉄鶴舞線「浄心」下車 6 番出口より徒歩 1 分			

名 称		中村生涯学習センター		中生涯学習センター	
所 在 地		(〒453-0044) 中村区鳥居通 3-1-3		(〒460-0016) 中区橋一丁目 7-11	
電 話 番 号		471-8121		321-5511	
F A X 番 号		471-8122		321-5512	
開 館 年 月 日		S60. 6. 4		S57. 6. 3	
指 定 管 理 者		(公財) 名古屋市教育スポーツ協会		日本環境マネジメント株式会社	
開 館 時 間		9:00～21:00 (日祝は 17:00)		9:00～21:00 (日祝は 17:00)	
休 館 日		第 2 水曜日、第 4 月曜日、年末年始等		第 2 火曜日、年末年始等	
建 物 の 構 造		鉄筋コンクリート 3 階建		鉄筋コンクリート 3 階建	
敷 地 面 積 (㎡)		2,683.46		2,061.62	
建物延面積 (㎡)		2,560.49		2,372.27	
施設内容 (部屋名・面積・定員)	面 積 定 員				
	第 1 集会室	64.93 ㎡	30 人	45.91 ㎡	24 人
	第 2 集会室	59.78	30	72.79	36
	第 3 集会室	72.83	40	64.26	30
	第 4 集会室	—	—	—	—
	第 1 和 室	46.54	12	34.65	16
	第 2 和 室	46.54	12	32.10	16
	視 聴 覚 室	93.15	54	125.94	66
	美 術 室	87.90	24	81.83	24
	料 理 室	87.90	36	83.90	36
	和 洋 裁 室	—	—	—	—
	体育室 (競技場面積)	940.04	—	657.00	—
	図 書 室 等	フクロウの部屋 37.35	—	フクロウの部屋 51.61	—
	相 談 室	24.95	—	16.00	—
そ の 他 の 施 設		ロビー・更衣室・シャワー室・湯沸室 観覧席・駐車場 (23 台)		ロビー・更衣室・シャワー室 湯沸室・3 階観覧席・駐車場 (20 台)	
付 近 図					
最 寄 り 駅		地下鉄東山線「本陣」下車 4 番出口より南西へ 300m		地下鉄鶴舞線及び名城線「上前津」下車 6 番出口より南へ約 250m	





名 称		昭和生涯学習センター		瑞穂生涯学習センター	
所 在 地		(〒466-0023) 昭和区石仏町 1-48		(〒467-0831) 瑞穂区惣作町 2-27-3	
電 話 番 号		852-1144		871-2255	
F A X 番 号		852-1143		871-2256	
開 館 年 月 日		S55. 6. 3		S57. 6. 3	
指 定 管 理 者		株式会社都市環境サービス		(公財) 名古屋市教育スポーツ協会	
開 館 時 間		9:00～21:00 (日祝は 17:00)		9:00～21:00 (日祝は 17:00)	
休 館 日		第 2 水曜日、第 4 月曜日、年末年始等		第 2 火曜日、第 4 月曜日、年末年始等	
建 物 の 構 造		鉄筋コンクリート 3 階建		鉄筋コンクリート 3 階建	
敷 地 面 積 (㎡)		2,548.76		2,942.57	
建物延面積 (㎡)		2,311.46		2,397.47	
施設内容 (部屋名・面積・定員)	面 積	定 員		面 積	定 員
	第 1 集会室	55.40 ㎡	20 人	51.05 ㎡	24 人
	第 2 集会室	72.10	36	84.90	36
	第 3 集会室	63.63	36	61.28	30
	第 4 集会室	—	—	65.25	36
	第 1 和 室	46.71	18	44.95	16
	第 2 和 室	46.71	18	44.95	16
	視 聴 覚 室	133.89	70	127.47	60
	美 術 室	67.98	24	79.45	24
	料 理 室	84.69	30	107.36	36
	和 洋 裁 室	—	—	—	—
	体育室 (競技場面積)	700.00	—	696.00	—
	図 書 室 等	フクロウの部屋 36.47	—	フクロウの部屋 37.70	—
	相 談 室	36.00	—	17.29	—
そ の 他 の 施 設		ロビー・喫茶室・更衣室・シャワー室 湯沸室・駐車場 (24 台)		ロビー・更衣室・シャワー室・湯沸室 観覧席・駐車場 (19 台)	
付 近 図					
最 寄 り 駅		地下鉄鶴舞線及び桜通線「御器所」下車 2 番出口南約 300m 3 番出口南東約 300m		地下鉄名城線「妙音通」下車 1 番出口より徒歩 8 分	

名 称		熱田生涯学習センター		中川生涯学習センター	
所 在 地		(〒456-0036) 熱田区熱田西町2-13		(〒454-0037) 中川区富川町1-2-12	
電 話 番 号		671-7231		362-3883	
F A X 番 号		671-7232		362-3890	
開 館 年 月 日		S59.6.1		S53.6.1	
指 定 管 理 者		(公財) 名古屋市教育スポーツ協会		ホームックス株式会社	
開 館 時 間		9:00~21:00 (日祝は17:00)		9:00~21:00 (全日)	
休 館 日		第2水曜日、第4月曜日、年末年始等		第2水曜日、年末年始等	
建 物 の 構 造		鉄筋コンクリート2階建		鉄筋コンクリート3階建	
敷 地 面 積 (㎡)		3,797.60		2,057.92	
建物延面積 (㎡)		2,394.63		2,074.24	
施設内容(部屋名・面積・定員)	面 積・定 員				
	第1集会室	37.87 ㎡	16 人	43.00 ㎡	16 人
	第2集会室	60.20	30	58.90	30
	第3集会室	89.99	60	59.90	30
	第4集会室	—	—	59.90	30
	第1和室	54.18	16	36.10	15
	第2和室	45.15	16	36.10	15
	視 聴 覚 室	99.48	60	120.80	70
	美 術 室	76.69	30	67.90	30
	料 理 室	121.03	36	74.90	30
	和 洋 裁 室	—	—	—	—
	体育室(競技場面積)	754.00	—	548.00	—
	図 書 室 等	フクロウの部屋 60.20	—	情報コーナー 29.75	—
	相 談 室	16.76	—	25.80	—
そ の 他 の 施 設		ロビー・喫茶コーナー・更衣室・シャワー室 湯沸室・駐車場(16台)・陶芸窯		ロビー・更衣室・シャワー室・湯沸室 駐車場(17台)	
付 近 図					
最 寄 り 駅		地下鉄名城線「熱田神宮西」下車4番出口より 白鳥庭園方面へ徒歩15分 地下鉄名港線「日比野」下車1番出口より 国際会議場方面へ進み 国際会議場北交差点を南へ徒歩15分 市バス(金山25、幹神宮2、栄22) 「一番三丁目」下車 北東へ約350m 市バス(熱田巡回 金山⇄金山) 「熱田生涯学習センター」下車すぐ		市バス(金山21、金山23)「二女子」下車西へ 徒歩1分 市バス(幹名駅2)「長良橋」下車東へ 徒歩5分	

名 称	港生涯学習センター		南生涯学習センター	
所 在 地	(〒455-0013) 港区港陽一丁目 10-18		(〒457-0833) 南区東又兵衛町 5-1-10	
電 話 番 号	653-5171		613-1310	
F A X 番 号	653-5172		613-1326	
開 館 年 月 日	S54. 6. 1		S58. 6. 3	
指 定 管 理 者	(公財) 名古屋市教育スポーツ協会		(公財) 名古屋市教育スポーツ協会	
開 館 時 間	9:00～21:00 (日祝は 17:00)		9:00～21:00 (日祝は 17:00)	
休 館 日	第 2 火曜日、第 4 月曜日、年末年始等		第 2 水曜日、第 4 月曜日、年末年始等	
建 物 の 構 造	鉄筋コンクリート 3 階建		鉄骨鉄筋コンクリート 2 階建	
敷 地 面 積 (㎡)	2, 223. 41		3, 573. 74	
建物延面積 (㎡)	2, 297. 35		2, 386. 26	
施設内容 (部屋名・面積・定員)	面 積 定 員			
	第 1 集会室	57. 50 ㎡	36 人	51. 45 ㎡ 24 人
	第 2 集会室	57. 29	34	54. 18 36
	第 3 集会室	57. 50	30	63. 42 36
	第 4 集会室	—	—	89. 04 36
	第 1 和 室	45. 50	10	40. 25 16
	第 2 和 室	45. 50	10	34. 80 16
	視 聴 覚 室	87. 99	54	119. 28 60
	美 術 室	83. 52	24	86. 87 24
	料 理 室	93. 02	36	— —
	和 洋 裁 室	—	—	— —
	体育室 (競技場面積)	717. 62	—	686. 29 —
	図 書 室 等	フクロウの部屋 48. 83	—	フクロウの部屋 56. 76 —
	相 談 室	21. 54	—	27. 06 —
そ の 他 の 施 設	ロビー・更衣室・シャワー室・湯沸室 駐車場 (32 台)		ロビー・更衣室・シャワー室・湯沸室 観覧席・駐車場 (21 台)	
付 近 図				
最 寄 り 駅	地下鉄名港線「築地口」下車 1 番出口より 北東へ約 500m 市バス (金山 25、名港 11、名港 16、港巡回) 「港陽町」下車東へ徒歩 3 分		市バス (新瑞 13、新瑞 14) 「日本ガイシスポーツプラザ」下車 北へ約 500m J R 東海道線「笠寺」下車西へ約 500m	

名 称		守山生涯学習センター			緑生涯学習センター		
所 在 地		(〒463－0067) 守山区守山三丁目 2－6			(〒458－0801) 緑区鳴海町字本町 54		
電 話 番 号		791－7161			621－9121		
F A X 番 号		791－7162			621－6915		
開 館 年 月 日		S51. 5. 15			S52. 5. 14		
指 定 管 理 者		ホームックス株式会社			シンコーグループ		
開 館 時 間		9:00～21:00（日祝は 17:00）			9:00～21:00（日祝は 17:00）		
休 館 日		第 2 火曜日、第 4 月曜日、年末年始等			第 2 火曜日、第 4 月曜日、年末年始等		
建 物 の 構 造		鉄筋コンクリート 3 階建			鉄筋コンクリート 3 階建		
敷 地 面 積（㎡）		3,818.87			2,330.08		
建物延面積（㎡）		2,925.37			2,094.71		
施設内容（部屋名・面積・定員）	面 積	定 員	第 1 集 会 室	42.20 ㎡	18 人	48.75 ㎡	36 人
			第 2 集 会 室	39.60	16		
			第 3 集 会 室	51.00	36		
	第 1 集 会 室	第 4 集 会 室	61.50	45			
	第 2 集 会 室	第 5 集 会 室	41.80	30	54.80	36	
	第 3 集 会 室	第 6 集 会 室	41.80	30	52.55	36	
	第 4 集 会 室	第 7 集 会 室	73.76	54	—	—	
	第 1 和 室	第 1 和 室	38.90	10	50.75	12	
	第 2 和 室	第 2 和 室	38.90	10	50.75	12	
		第 3 和 室	56.70	36			
	視 聴 覚 室	90.30 ㎡	63 人	120.50	60		
	美 術 室	63.00	24	74.95	24		
	料 理 室	72.40	36	72.70	36		
	和 洋 裁 室	77.80	28	—	—		
	体育室（競技場面積）	494.16	—	570.00	—		
	図 書 室 等	図書コーナー	29.47	—	フクロウの部屋	47.30	—
相 談 室	22.60	—	18.90	—			
そ の 他 の 施 設		ロビー・更衣室・シャワー室・ステージ 湯沸室・駐車場（28 台）・陶芸窯			ロビー・更衣室・シャワー室・湯沸室 駐車場（13 台）・陶芸窯		
付 近 図							
最 寄 り 駅		名鉄瀬戸線「守山自衛隊前」下車北西へ徒歩 3 分 ゆとりーとライン「守山」下車東隣			名鉄名古屋本線「鳴海」下車北東へ徒歩 5 分 市バス（鳴子 15、新瑞 12、鳴海 11）「名鉄鳴海」下車北東へ徒歩 5 分		

名 称		緑生涯学習センター上汐田教育集会所			名東生涯学習センター		
所 在 地		(〒458-0835) 緑区鳴海町字上汐田 447			(〒465-0051) 名東区社が丘三丁目 802 番地		
電 話 番 号		621-9145			703-2622		
F A X 番 号		621-9145			703-2732		
開 館 年 月 日		S60. 5. 10			S55. 6. 3		
指 定 管 理 者		—			(公財) 名古屋市教育スポーツ協会		
開 館 時 間		9:00～21:00			9:00～21:00 (日祝は 17:00)		
休 館 日		月曜日、祝日法による休日、年末年始等			第 2 火曜日、第 4 月曜日、年末年始等		
建 物 の 構 造		鉄骨造 2 階建			鉄筋コンクリート 2 階建		
敷 地 面 積 ( m <sup>2</sup> )		187.00			3,691.52		
建物延面積 ( m <sup>2</sup> )		155.14			2,213.61		
施設内容(部屋名・面積・定員)	面 積 定 員						
	第 1 集会室	集 会 室	46.74 m <sup>2</sup>	30 人	56.13 m <sup>2</sup>	30 人	
	第 2 集会室				53.40	24	
	第 3 集会室				66.58	30	
	第 4 集会室				—	—	
	第 1 和 室	和 室	21.37	8	63.21	17	
	第 2 和 室				45.15	12	
	視 聴 覚 室	—			89.04	54	
	美 術 室	—			63.20	24	
	料 理 室	—			97.08	30	
	和 洋 裁 室	—			—	—	
	体育室(競技場面積)	—			691.49	—	
	図 書 室 等	—			フクロウの部屋	34.71	—
	相 談 室	談話室	16.04	8	16.44	—	
そ の 他 の 施 設		駐車場 (2 台)			ロビー・更衣室・シャワー室 湯沸室・駐車場 (22 台)・陶芸窯		
付 近 図							
最 寄 り 駅		名鉄名古屋本線「鳴海」下車北西へ徒歩 8 分			地下鉄東山線「本郷」から 市バス (幹本郷 1) 「楽陶館」下車南東へ徒歩 5 分		

名	称	天白生涯学習センター	
所	在	地	(〒468-0027) 天白区天白町大字島田字黒石 4050
電	話	番	号
F	A	X	番
開	館	年	月
指	定	管	理
開	館	時	間
休	館	日	第2火曜日、第4月曜日、年末年始等
建	物	の	構
敷	地	面	積 (㎡)
建	物	延	面
施設内容(部屋名・面積・定員)		面	積
		定	員
		第1集会室	156.47 ㎡ 120 人
		第2集会室	66.50 40
		第3集会室	38.50 20
		第4集会室	— —
		第1和室	49.45 12
		第2和室	41.60 10
		視聴覚室	108.24 66
		美術室	69.13 24
		料理室	104.80 36
		和洋裁室	— —
		体育室(競技場面積)	725.53 —
		図書室等	フクロウの部屋 41.50 —
		相談室	16.60 —
その他の施設		ロビー・更衣室・シャワー室・湯沸室 駐車場(29台)	
付		近	
図			
最		寄	
駅		市バス(八事11、幹新瑞1) 「溝口」下車南へ200m 天白巡回バス「天白公園」下車すぐ	