


事業者名 じぎょうしゃめい	しゃかいふくしほうじん あいちけん ぼ し か ふ ふくしれんごうかい 社会福祉法人 愛知県母子寡婦福祉連合会
ウェブサイト	https://www.aiboren.jp
<p>【学習の指導方針、教材等】</p> <p>一人ひとりの学習到達レベルに応じた教材を使用し、苦手分野の克服を応援します。大学生と現役の家庭教師の学習サポーターがお手伝いをし、「わかった!」と思えるまで、繰り返し丁寧に指導します。</p> <p>【会場の雰囲気、会場運営の方法】</p> <p>勉強集中タイム、休憩時間(10分間)とメリハリをつけながら効果的に学習を進めます。休憩時間にはおやつ(菓子パン類)を食べて後半の学習に備えます。</p> <p>参加者の「第三の居場所」としても好評です。</p> <p>【各会場での特長的な取り組み】</p> <p>学期に1回楽しいイベントを開催! 毎回子ども達の笑顔が溢れています。卒業生にも連絡して、後輩たちやサポーターに近況報告する機会もあります。</p> <p>(令和6年度は3回開催しました。フードパントリーと相談会・フードパントリーとクリスマス会・フードパントリーと卒業進級お祝い会) 隔週ぐらいに食品等の提供も実施しています。</p> <p>【参加されている子ども達の声】</p> <p>「心がぴよんぴよんする。」「サンタさんにいっぱいプレゼントをもらって嬉しかった。」など</p> <p>【PR】</p> <p>長年(75年)、ひとり親家庭の支援に携わってきた団体が運営する学習会です。児童の学習支援はもちろんのこと、保護者に対しても様々な相談に応じたり、随時ひとり親家庭に有益な情報や求人情報の提供を行ったり、必要なお手伝いをします。</p> <p>ひとり親家庭の親の自立支援サポートの事業にも繋がります。</p> <p>ひとり親家庭の親子の文化スポーツ交流事業、職業体験事業の開催案内の情報提供を行います。様々なひとり親家庭の親子を対象としたご招待事業の情報提供を行います。</p>	
	

事業者名 じぎょうしゃめい	いっばんしゃだんほうじん あいち きょうかい 一般社団法人 愛知PFS協会
ウェブサイト	https://www.aichi-pfs.org/

【学習の指導方針】

ちゅうがっこう じゅぎょう しんちよくじょうきょう かくにん がくしゅうしどう いまがっこう べんきょう
 中学校の授業の進捗状況を確認しながら、学習指導をしています。「今学校ではどんな勉強をし
 ているのか」を確認し、学校の授業をより理解できるように、定期テスト前にはその子にあわせた
 たいさく げんえきだいがくせい ちゅうしん がくしゅう たの ふんいき なか まな わ
 対策をしています。現役大学生が中心の学習サポーターは、「楽しい雰囲気の中で学ぶ」「分か
 らない所を遠慮なく聞ける」ことを大切にしています。

【PFS学習会の特徴】

がくしゅうかい いばしょ きのお たいせつ あんしん ふんいき たいせつ
 PFS学習会では「居場所」としての機能を大切にしています。「安心できる雰囲気づくり」を大切
 に、さんか みな がくしゅう とく だいいち
 に参加する皆さんが「ほっ」とリラックスしながら学習に取り組めることを第一にしています。

【愛知PFS協会について】

あいち きょうかい ふとうこう さまざま こんなん かか こ かてい しえん おこな
 愛知PFS協会は、不登校など様々な困難を抱える子どもたちとご家庭への支援を行っています。
 とき こ かてい う と てき やくわり は
 時には子どもやご家庭からのSOSを受け止めるセーフティーネット的な役割も果たしています。



ひとり
一人ひとりにあわせた
きょうざいえら がくしゅう
教材選びと学習スペース

ひとり
一人ひとりへの
こえ たいせつ
声かけを大切に



けいしょくていきょう
軽食提供もしています



事業者名	株式会社 学研エル・スタッフィング
ウェブサイト	https://www.gakken-lstaffing.jp/
<p>○自治体支援事業(平成19年以降約40の自治体より受託実績)</p> <p>○家庭教師の紹介、ならびに顧客と家庭教師の管理業務</p> <p>○通信制サポート校[WILL学園]運営(不登校児童・生徒の支援)</p> <p>○インターネット(メタバース)による学習指導・不登校支援</p> <p>○人材斡旋事業/選考支援事業/人材派遣事業/求人メディア事業</p> <p>○学校法人広報コンサルティング/WEBコンサルティング</p> <p>【グループ理念】 私たち学研グループはすべての人が心ゆたかに生きることを願い</p> <p>今日の感動・満足・安心と明日への夢・希望を提供します。</p> <p>【学研エル・スタッフィング理念】 幸福で豊かな人生を生きるために学び続ける人を社会に贈り</p> <p>出したい。我々は、「人と人の出会いと感動を創出し互いの成長を促すことで社会に貢献し続</p> <p>ける」すべての人の立場に立った人財ソリューションカンパニーです。</p> <p>自治体支援事業部では、「各自治体での学習指導等事業の受託運営を中心とした業務全般」</p> <p>「学校法人、各種施設等への講師派遣事業」を行っています。</p> <p>学力向上事業、学習・生活支援、居場所づくり事業、特別な支援 特別講座、講師派遣事業、</p> <p>放課後子ども総合プランの提供をしています。</p> <p>各事業の目的を十分に理解し、それぞれのニーズに合わせた運営を展開しております。</p>	

じぎょうしゃめい 事業者名	きたいりょうせいかつきょうどうくみあい 北医療生活協同組合
ウェブサイト	https://kita.coop/

【北医療生活協同組合とは】

ひとりひとりが大切にされる安全・安心の医療介護を目指し、
 病院や診療所などの医療事業の展開とともに
 「協同の力でいのち輝く地域を作る。社会を築く。未来を拓く。」
 と掲げ、地域での取り組みを進めています。



【学習の指導方法】

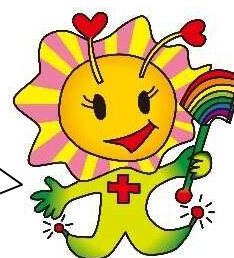
元教師や大学生を中心に、さまざまなサポーターが皆さんに寄り添いながら学習を進めます。

【会場運営の方法】

北区の2会場の運営を行っています。生徒1人に対して手厚い対応ができるようサポーターを配置しています。途中、休憩をはさみながら学習し、交流なども兼ねて軽食の提供を行っています。

【各会場での取り組み】クリスマス会や3月のお別れ会などお楽しみ企画を開催しています♪

参加される生徒やご家族が安心できる運営を心がけ、地域の中で
 「信頼できる大人」との出会いや「居場所」となるよう努力していきます。



<small>じ ぎょうしゃめい</small> 事業者名	<small>かぶしきがいしゃ</small> 株式会社 kids heart プロモーション
ウェブサイト	https://sano-p-s.co.jp/
<p> <small>がくしゅう し どう ほうしん きょうざい</small> 【学習の指導方針、教材など】 </p> <p> <small>ひとり よ そ</small> 一人ひとりに寄り添ったサポートをしています。また、たくさんのコミュニケーションをとり、<small>しんらい</small>信頼 <small>かんきょうづく こころ</small>できる環境作りを心がけています。「<small>いっしょ の こ</small>一緒に乗り越え」、「<small>よ そ</small>寄り添う」学習会場です。 <small>がくしゅうじゅく うんえい</small>学習塾も運営しているのでテキストが充実！一人ひとりに合った教材をご用意いたします。 </p> <p> <small>かいじょう ふん い き かいじょううんえい ほうほう</small> 【会場の雰囲気、会場運営の方法】 </p> <p> <small>がくせい しゃかいじん はばひろ</small> 学生、社会人と幅広いサポーターがおり、<small>あか ほが</small>明るく朗らかな<small>ふん い き</small>雰囲気の学習会場です。<small>はな</small>話しやす <small>べんきょう がっこうせいかつ しんろ</small>いサポーターが勉強だけではなく、学校生活や進路についても<small>ささ</small>支えます。 </p> <p> <small>かくかいじょう とくちょうてき と く</small> 【各会場で特長的な取り組み】 </p> <p> <small>こ こうかん れんらくちょう</small> 子どもたちとの交換ノート「連絡帳」 <small>さん か し どう れんらくちょう わた じゅぎょう ないよう ひ</small> 参加する児童に連絡帳を渡し、授業の内容やその日にどんなことを行ったかをお伝えしてい ます。 </p> <p> <small>さん か かた こえ</small> 【参加されている方の声】 </p> <p> <small>だいがくせい せんせい き べんきょう はなし い たの かんそう</small> 「大学生の先生がいて聞きやすい」「勉強もお話もできて行くのが楽しい」と感想をいただき ました！ </p>	

<p>事業者名</p>	<p>NPO法人 教育支援協会東海</p>
<p>ウェブサイト</p>	<p>https://kyoikushien-tokai.org/</p>
<p>私たちは名古屋市計41会場を運営しています。教育・福祉の分野で経験豊かな運営責任者を中心に大学生のサポーターさんがチームをつくり、中学生の皆さんの支援を行うとともに、「お楽しみ会」を含め、楽しく通っていただける環境をつくっています。是非ご参加ください。</p>	<div data-bbox="831 436 1404 817" data-label="Image"> </div> <p>【学習の指導方針、教材等】</p> <p>学校の宿題や教科書の学習に取り組みながら、適宜プリント学習を行って戻り学習や定期考査対策、受験対策を行います。いつも生徒さんに寄り添い、一人ひとりのペースで着実に分かるまで指導します。無理やり勉強を押しつけることはしません。過去に参加した生徒のほとんどが大幅に成績がアップしています。生徒さんを尊重し、スタッフ全員が親身にサポートします。</p> <div data-bbox="154 929 726 1310" data-label="Image"> </div> <p>【会場の雰囲気、会場運営の方法】</p> <p>アットホームな雰囲気で、居心地がよく、話しやすい雰囲気です。</p> <p>【各会場で特長的な取り組み】</p> <p>学期に1回イベントとして、生徒と大学生の企画による「お楽しみ会」を開催しています。</p> <p>【参加されている方の声】</p> <p>「サポーターに気軽に相談できるのがいい。」「わからない所を丁寧に教えてくれるのでいい。」「テスト対策をしっかりとってくれるので、成績がぐ〜んと上がった。」など。</p> <div data-bbox="831 1386 1404 1767" data-label="Image"> </div>

事業者名 じぎょうしゃめい	こころん・ふりあんコンソーシアム
ウェブサイト	https://www.shirakanejidoukan.com



みんなの“なりたい!”を応援します



★ こんな悩み、ありませんか？

- ◆ 「家でどう勉強すればいいか、わからない」
→ 勉強の進め方は人それぞれ。無理なく続けられる方法を一緒に考えましょう。
- ◆ 「自宅学習が三日坊主で終わってしまう」
→ 習慣づくりにはコツがあります。達成感を積み重ねながら、学習が日常に溶け込むようサポートします。
- ◆ 「ひとりだとなにをすればいいかわからない」
→ いつでも相談できる学習サポーターがいます。勉強のことだけでなく、学校生活や進路のことでも気軽に話せます。

★ 中学生・高校生から大学生へ、そして学習サポーターへ

この会場には、長く通ってくれる中学生・高校生が多く、毎年、国立大学や医療系大学など、さまざまな分野へ進学しています。進学後は、学習サポーターとなり、身近で頼れる存在として、後輩たちの学びを応援しています。

おやつを食べながら話せる時間もあるので、初めての方も安心して参加できます。



★ 保護者の皆さま


学習の様子などは、毎月の月報でお知らせします。


「最近の様子が気になる」「勉強の進み具合を知りたい」など

どんなことでもお気軽に返信欄やお電話などでいつでもご相談ください。

一緒にお子様の学びを応援していきましょう。



じぎょうしゃめい 事業者名	とくていひえいりかつどうほうじん 特定非営利活動法人 こどもNPO 
ウェブサイト	https://www.kodomo-npo.or.jp/
<p> <small>がくしゅうかい</small> <small>ばしょ</small> 【こどもNPOの学習会はどんな場所？】 </p> <p> <small>べんきょう</small> 勉強ができる・できないなど周りを<small>まわ</small>きに<small>き</small>せず<small>す</small>過<small>ばしょ</small>ごせる場所です。どうしても勉強<small>べんきょう</small>ができない<small>き</small>気持<small>も</small> </p> <p> <small>とき</small> ちの時はじっくり話<small>はなし</small>をしながら過<small>す</small>ごすこともあります。 </p> <p> <small>きゅうけい</small> <small>じかん</small> 休憩の時間には、おしゃべりをしたり皆<small>みんな</small>で遊<small>あそ</small>んだり、好きなように過<small>す</small>ごすことができます。 </p> <p> <small>がくしゅう</small> <small>すす</small> <small>がた</small> 【学習の進め方】 </p> <p> <small>がっこう</small> <small>がくしゅうないよう</small> 「<small>ふくしゅう</small>」 <small>ちゅうしん</small> <small>べんきょう</small> 学校での学習内容の『復習』を中心に勉強していきましょう。学校の宿題<small>しゅくだい</small>や提出物<small>ていしゅつぶつ</small>を進めつつ、 </p> <p> <small>かいじょう</small> <small>ようい</small> <small>きょうざい</small> <small>りよう</small> <small>しょうかくせいはんい</small> <small>き</small> <small>そがた</small> 会場に用意した教材を利用して小学生範囲などの『基礎固め』もしていきます。 </p> <p> <small>がくしゅうしゅうかん</small> <small>せいかつしゅうかん</small> 学習習慣、生活習慣をつけるために計画<small>けいかく</small>を一緒<small>いっしょ</small>に立てる、まずは提出物<small>ていしゅつぶつ</small>を出せるようになる、な </p> <p> <small>そうだん</small> ど相談しながら一歩一歩進<small>いっばいっばすす</small>めていきましょう。 </p> <p> 【こどもNPOについて】 </p> <p> <small>な</small> <small>ご</small> <small>やし</small> <small>みどりく</small> <small>ちゅうしん</small> 名古屋市緑区を中心に、0～18歳<small>さい</small>の子どもたちに関わる活動<small>かか</small>を長年<small>かつどう</small>続けています。進路<small>ながねんつづ</small>や学習<small>しんろ</small> </p> <p> <small>そうだん</small> <small>うけたまわ</small> <small>とき</small> <small>ほごしゃ</small> <small>みな</small> <small>はなし</small> <small>きぼう</small> <small>あ</small> <small>そうだん</small> の相談も承りますが、時には保護者の皆さんからのお話をうかがいご希望に合わせて、相談 </p> <p> <small>きかん</small> 機関におつなぎすることもできます。 </p>	

事業名	特定非営利活動法人 ささしまサポートセンター
ウェブサイト	https://www.sasashima.info
 <p> ささしまサポートセンターは、ホームレスをはじめとする生活困窮者を支援する団体です。生活困窮者がその人らしい生活を営めるように、個々に寄り添いながら医療相談や生活上の支援などを行い、誰もが地域で共に生きられ、居場所をもてるような社会を目指して活動しています。1976年から活動を開始し、長らく大人の支援を中心に活動してきましたが、2013年から子どもの支援も始めました。子ども支援も「その子らしくいられること」「居場所」を大事にしています。 </p> <p> 現在、子ども支援は、学習支援事業、居場所支援事業、パントリー事業の3本柱で実施しています。最初に始めたのが学習支援事業です。事業の愛称は、Smyle(スマイル)です!SmyleはSupport My learningの頭文字をとって、名づけました。ひとりひとりの学びを学習サポーターみんなで支えたいという願いが込められています。Smyleは「学習の場」であり、自分らしく居られる「居場所」です。 </p> <p> Smyleでは「学ぶことに関心をもってもらうこと」を一番大事にしています。塾ではないので、追い立てた学習や成績向上を最優先にしません。学校の勉強でわからないところを学習サポーターと一緒に取り組みます。 </p> <p> 最初は宿題だけから始めてもOKです。まずは、Smyleに週2回来ることから始めたいです。一緒に、Smyleで机に向かって勉強する習慣から身につけていきましょう。好きな教科から始めて、ひとりでは難しい問題と一緒に取り組みましょう。徐々に苦手科目にも挑戦していけたらよいなあとと思います。 </p> <p> 中高生は悩み事も多いと思います。勉強方法について、時には勉強以外の悩みについても相談を受け付けています。年齢の近い大学生の学習サポーターは話しやすい存在なのではないかなあと考えています。 </p> <p> Smyleでは、高校生も一緒に学習をしています。中学生の学習支援とは違い、学習の場を利用していただくことに留まりますが、Smyleでみんなと一緒に学習すると「自分だけじゃない」と心強く感じられ、高校生活を楽しめることができるのではないのでしょうか? </p>	

<small>じぎょうしゃめい</small> 事業者名	<small>いっばんしゃだんほうじん</small> 一般社団法人 チャンス
ウェブサイト	https://chance.or.jp/learning-support/
<small>うんえいししん</small> 【運営指針】	
<small>このしんどしゅうじゅくどあていねいたの</small> ・個々の進捗や習熟度に合わせて、丁寧に楽しくアドバイスします	
<small>じぶんかんがちょうせんしきはぐくおうえん</small> ・自分で考え、挑戦する意識を育み、応援します	
<small>ときそうだんのときいっしょなやじりつ</small> ・時には相談に乗り、時には一緒に悩み、自立をサポートします	
<small>とくちょうてきとく</small> 【特徴的な取り組み】	
<small>どくじいどうしきとしょかんれきしまんがはじがくしゅう</small> ・チャンス独自の移動式図書館で、歴史の漫画を始めとする学習テキストや	
<small>じどうしょかこもんはばひろほんか</small> 児童書、過去問など幅広いジャンルの本を借りることができます！	
<small>じどうこうりゅうせっきよくてききかく</small> ・児童交流のイベントを積極的に企画しています！	
<small>ねんどじっせきたのかいりょうりこうしゅういもたいけんじっし</small> （2024年度実績 お楽しみ会、料理講習、芋ほり体験実施）	
<small>ほごしゃそうだんかいじっしほごしゃかたきがるなやそうだん</small> ・保護者相談会を実施していますので、保護者の方も気軽にお悩みをご相談いただけます。	
<small>さんかかたこえ</small> 【参加している方の声】	
<small>べんきょうたいうしおなんできまいかうれ</small> 「勉強に対して後ろ向きでしたが、何ページ出来た!と毎回嬉しそうです」	
<small>そうだんこたのかよ</small> 「相談にもものっていただき、子どもも楽しく通わせていただいております」	
<small>ねんどばっすい</small> （2024年度アンケートより抜粋）	



<p>事業者名</p>	<p>NPO法人 てんぱくプレーパークの会・名古屋市天白区社会福祉協議会コンソーシアム</p>
<p>ウェブサイト</p>	
<p>【学習について】</p> <p>一人ひとり、個々のペースに合ったやり方で学習を行います。数学・英語の教科を中心に問題集を使って学習しますが、定期テスト範囲の学習、学校の宿題や提出課題を進めることもあります。どのように学習したいか、コーディネーターと話します。</p> <p>【学習サポーターについて】</p> <p>サポーターは大学生や社会人の方々です。分からない問題は分かるまで丁寧に寄り添い、時にはちょっとした愚痴も聴くあたたかい存在です。</p> <p>【お楽しみ会】</p> <p>子どもたちの声が反映されるお楽しみ会を年に数回しています。学区を越えた交流の場にもなっています。</p> <p>【保護者の方へ】</p> <p>会場は、子どもたちの意思で自由に過ごせる地域の中です。子どもたちにとって安心できる学習の時間になればと思います。ご希望があれば、保護者からのお話も伺います。</p>	

事業名 しぎょうしゃめい	株式会社 トライグループ かぶしきがいしゃ
ウェブサイト	http://www.trygroup.co.jp

【学習の指導方針】

「学校の宿題がわからないから教えてほしい!」「勉強のやり方がわからない!」など一人ひとりの学習レベルや要望に合わせて、学校の授業の予習復習から受験対策まで、大学生からベテラン講師まで幅広い学習サポーターが丁寧に指導します。進路や学習に関する様々な相談にもものりますので、保護者の方もご安心ください。



【会場運営の方法】

・教材はどうすればいいの?

学校の教科書や問題集、トライ配布のプリントや問題集を使用します。教材の購入は不要です!

・どんな形で授業するの?


中学生3名程度に学習サポーター1名が対応します。自分で学習を進めながら分からないところを質問し、学習サポーターが巡回している時に、学習しているところのアドバイスをを行います。



・他にはどんなことができるの?

年3回程、交流を目的とするイベントを行います。



事業者名	株式会社 スターシャル教育研究所	
ウェブサイト	http://sturcial.info/	

○参加する児童・保護者の声～2024年度アンケート結果より～

☆児童の満足度93.6%! 保護者の満足度100%!

(「参加してよかった」または「どちらかというに参加してよかった」を選択した割合)

☆半数以上の児童が学習会に参加するようになってから「授業が分かるようになった!」と回答!

○3つの場づくりを進め、子どもたちが“学ぶ意欲”と“生き抜く力”を育む手助けをしています!

①楽しく継続的に参加できる場づくり

日々の学習会では、楽しく学習ができるように運営責任者と大学生以上の学習サポーターが子どもたちのサポートをしています。

また、学習だけでなく、定期的に「生徒間交流」や「イベント」なども開催しています。

②「学力」と「自己肯定感」を高め、「生き抜く力」を育むことのできる場づくり

「学力」は子どもたちの将来の選択肢を広げるための武器、

「自己肯定感」は子どもたちが自身の人生を生きていく力となると考えています。


そのため、子どもたちが「学力」「自己肯定感」を高めていけるよう、一人ひとりに合わせ「褒める・認める」ことに重点を置いた支援をしています。

③児童・保護者が「学習」や「生活」について気軽に相談ができる場づくり

私たちは子どもたちの支援のため、学習会だけ運営すればよいとは考えていません。

子どもたちや保護者の皆さんが、気軽に相談できる体制を整え、学習以外の相談も受け入れ、状況に合わせ、学校や応援委員会、見相、その他関係機関等とも連携し、悩みの解決に尽力します。



じぎょうしゃめい 事業者名	とくていひえいりかつどうほうじん なごや 特定非営利活動法人 名古屋おやこセンター
ウェブサイト	https://www.oyakocenter.nagoya
<div> <div> <p>ひとりひとりがくしゅう ・一人一人の学習レベルや状況に合わせて、ていねいに学習をサポートします。</p> <p>ほっとできる場、なんでも話せる場、いろんなことを学べる場 であることを大切にしています。</p> <p>がくしゅう ・学習サポーターのお兄さん、お姉さん、元学校の先生たちが</p> <p>べんきょう すす かた しんろ ひごろ なや いっしょ かんが 勉強の進め方、進路のこと、日頃の悩みなども一緒に考えます。</p> <p>きゅうけいじ かん うんどう たの ひといき ・休憩時間は、運動やおやつを楽しんでほっと一息つけるようにしています。</p> <p>がっこう しつもん ・学校では質問がしづらい、どんなふうに勉強したらいいかわからない、</p> <p>す か も く べんきょう はな あいて 好きな科目だけ勉強したい、話し相手がほしい……。</p> <p>りゆう だいじょうぶ あんしん いっしょ たの まな どんな理由でも大丈夫!安心して、一緒に楽しく学ぼう! </p> </div> <div>  </div> </div>	

じぎょうしゃめい 事業者名	しゃかいふくしほうじん なごやしあつたくしゃかいふくしきょうぎかい 社会福祉法人 名古屋市熱田区社会福祉協議会
ウェブサイト	http://atsutajidoukan.web.fc2.com/

★^{がくしゅう しどうほうしん}学習の指導方針★



- ・^{かくがくねん おう}各学年に^{つか}応じた^{ここ}テキストを使い、^{がくしゅうしんど あ}個々の^{がくしゅうしえん}学習進度に合わせた^{べんきょう}学習支援をしています。
- ・^{よろこ}勉強がわかる^{かん}喜びが感じられるようにサポートしています。

★^{かいじょううんえいほうほう}会場運営方法★

- ・グループに^わ分かれて、^{がくしゅう とく}じっくり学習に取り組めるようにしています。
- ・^{がくしゅう}学習サポーターと^こ子どもたちは、^{ふんいき}アットホームな雰囲気^{がくしゅう}で学習しています。
- ・^{がくしゅう ば}学習の場だけでなく、^{きせつ}季節のイベントや^{かい}おつかれさま会などの^{かいさい}開催^{つう}を通じて、
^こ子どもたちの^{いばしょづく}居場所作り・^{なかもづく}仲間作り^ばの場^{こころ}となるよう心がけています。

^{ほか がくねん たこう ゆうじん}
他の学年や他校の友人ができ、
^{こうりゅう ば ひろ}
交流の場が広がって、
^{たの じかん す}
楽しい時間を過ごしています♪



事業者名 じぎょうしゃめい	しゃかいふくしほうじん なごやしきたくしゃかいふくしきょうぎかい 社会福祉法人 名古屋市北区社会福祉協議会
ウェブサイト	https://www.kamiiida-jidou.com/
〈ア ク セ ス〉	ちかてつかみいいだえき かみいいだ 地下鉄上飯田駅・上飯田バスターミナルから近く、交通の便が良いです。
〈学習の指導方針〉	<p>がくしゅう しどう ほうしん にがてきょうか き と げんざい せいせき ひとりひとり がくりよく 苦手教科についての聞き取りや現在の成績をもとに、一人一人の学力に</p> <p>がくしゅうほうほう いっしょ かんが がくりよく こうじょう まな たの じっかん あった学習方法を一緒に考え、学力の向上と学ぶ楽しさが実感できるよう</p> <p>しどう こころ な指導を心がけています。</p>
〈会場運営の方針〉	<p>かいじょううんえい ほうしん がくしゅう だいがくせい しゃかいじん がくしゅうないよう すす かた しんがく ・学習サポーター（大学生・社会人）に学習内容や進め方、進学のことなど、</p> <p>がくしゅう かんれん さまざま ぎもん きが り そうだん 学習に関連した様々な疑問も、気軽に相談ができます。</p> <p>と もんだい ふ がえ しゅくだいどう ・テストで解けなかった問題の振り返りや宿題等を、サポーターと一緒に</p> <p>することもできます。</p> <p>しょうにんずう しどう すす ・小人数での指導を進めています。</p>
〈PR〉	<p>としよしつ がくしゅうかいじょう かいてき かんきょう まな ・図書室を学習会場にしており、快適な環境で学べます。</p> <p>いごこち がくしゅう と く こうかん ・居心地がよく、リラックスして学習に取り組める空間です。</p> <p>きゅうけいじかん た こうりゅう ・休憩時間には、おやつを食べてリラックスしたり、交流したりしています。</p>
<div>  <p>がくしゅう 【 学習ルーム 】</p> </div> <div>  <p>こうりゅう 【 交流・ミーティングの場 】</p> </div>	

事業者名	社会福祉法人 名古屋市中村区社会福祉協議会
ウェブサイト	https://www.nakamurajidoukan.jp/

【指導方針】

- ・個々の習熟度や苦手分野、興味・関心ごとなどは異なります。
- ・学校の授業の予習・復習だけではなく、試験対策や試験後の振り返りなど、
お一人おひとりの困りごとにあわせて、大学生から社会人の学習サポーターさんたちが、
少しずつでも理解の幅を広げていけるように、丁寧な指導を心がけています。

【特色】

- ・地下鉄桜通線名古屋駅から一駅(「太閤通」駅下車)という、交通に便利な場所にあります。
- ・令和7年7月に、全館リニューアルオープンいたしました。明るくきれいになったお部屋で
一緒に勉強しましょう。
- ・休憩時間は、ほっとひと息おやつタイム。卓球やバスケットもできます。クリスマス会などの
イベントも計画しています。



キャラクター「たこにゃん」

まずは、勉強をすすめる習慣づくりをお手伝いします。
勉強以外でも困った時は相談してくださいね。

じぎょうしゃめい 事業者名	しゃかいふくしほうじん なごやし みずほくしゃかいふくしきょうぎかい 社会福祉法人 名古屋市瑞穂区社会福祉協議会
ウェブサイト	http://www.mizuho-shakyo/jidoukan/
<p> <small>がくしゅう しどうほうしん</small> 【学習の指導方針】 </p> <p> <small>さんか みな ねんれい ちか だいがくせい がくしゅう ちゅうしん きがる しつもん まな</small> ・参加する皆さんと年齢の近い大学生の学習サポーターを中心に、気軽に質問しやすい・学びやすい学習環境を目指し、「一緒に考えながら学び合う学習会」を行っています。 </p> <p> <small>がくしゅうかんきょう めざ いっしょ かんが まな あ がくしゅうかい おこな</small> ・各自がその日の目標を立て、学校の復習や個々に合わせた教材を使い学習を行うことで、学習習慣や達成感の獲得を支援しています。 </p> <p> <small>かいじょううんえい ほうほう</small> 【会場運営の方法】 </p> <p> <small>としうえ にい ねえ てき そんざい だいがくせい がくしゅう ちゅうしん じしん けいけん い</small> ・年上のお兄さん・お姉さんの的な存在の大学生の学習サポーターが中心になり、自身の経験を活かした学習や進学の相談もを行っています。 </p> <p> <small>なつやす きせつ じっし こ どうし こうりゅう</small> ・夏休みやクリスマスなど、季節のレクリエーションを実施し、子ども同士やサポーターとの交流も大切にしています。 </p> <p> 【PR】 </p> <p> <small>こ よ そ しせい たいせつ</small> ・子どもに寄り添う姿勢を大切にしています。 </p>	

じぎょうしゃめい 事業者名	しゃかいふくしほうじん なごやしもりやまくしゃかいふくしきょうぎかい 社会福祉法人 名古屋市守山区社会福祉協議会
ウェブサイト	http://moriyamajidoukan.org

がくしゅう しどう ほうほう
【学習の指導方法】

ひとりひとりのやる気を引き出すような指導や声かけを大切にしています。

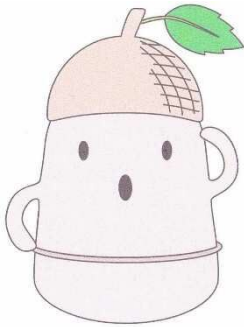
がくしゅうじょうきょう がくりよく ほんにん そうだん こべつ もくひょう た がくしゅう サポーター などが
 一人一人に合った勉強方法を指導していきます。

べんきょう にゅうしたいさく おこな もくひょう たっせい しえん べんきょういがい
 テスト勉強や入試対策を行い、目標を達成できるように支援していきます。また、勉強以外のこ
 とも気軽に相談できる雰囲気づくりに努めています。


かいじょううんえい ほうほう
【会場運営の方法】

がくしゅうじかん べんきょう しゅうちゅう きゅうけいじかん ふんいき がくしゅう せいどうし
 学習時間は勉強に集中し、休憩時間はアットホームな雰囲気です。学習サポーターや生徒同士の
 交流を深めています。

がくしゅう
 学習サポーターのお兄さん、お姉さんが優しく、
 ていねい おし
 丁寧に教えてくれるよ！



**キャラクター
ハニット**

<small>じ ぎょうしゃめい</small> 事業者名	<small>にしきしゃきょう な ご や</small> 西区社協・名古屋おやこセンターコンソーシアム
ウェブサイト	https://nishiku-shakyo.jp/jidoukan/
<div> <div> <p> <small>がくしゅうしん ど</small> ・それぞれの学習進度にあわせた教材を用意し学習しています。 </p> <p> <small>がっこう じゅぎょう ふくしゅう ほしゅう</small> ・学校の授業を復習・補習することでわからないところを </p> <p> <small>のこ</small> 残さないように丁寧に学習していきます。 </p> <p> <small>ひとりひとり</small> ・一人一人にあった学習方法を子どもたちと一緒に考えていきます。 </p> <p> <small>べんきょうい がい</small> ・勉強以外のさまざまな相談にものっています。 </p> <p> <small>がくせい がくしゅう</small> ・学生の学習サポーターから、社会人の学習サポーターまで幅広いサポーターがいますので、 </p> <p> <small>こせい とくいぶんや い</small> それぞれの個性や得意分野を生かしたサポートをしています。 </p> <p> <small>きゅうけい</small> ・休憩タイムには飲み物やおやつなどを提供して交流を大切にしています。 </p> <p> <small>に がて こくふく</small> ・苦手を克服して、勉強の意欲がわいたり、勉強する習慣がついたりするような、 </p> <p> <small>たの まな じかん</small> 楽しい学びの時間にしていきます。 </p> </div> <div>  </div> </div>	

じぎょうしゃめい 事業者名	ろうどうしゃきょうどうくみあい 労働者協同組合 ワークスコープ・センター事業団 じぎょうだん
ウェブサイト	http://www.workers-coop.com/honbu/tokai/
<div data-bbox="161 432 387 472"> 【学習支援方針】 </div> <div data-bbox="161 477 791 521"> ～子どもの未来の可能性を共に拓く学習支援～ </div> <div data-bbox="161 526 1449 685"> <p> 私たちの学習会では、子ども一人ひとりに寄り添い、それぞれの状況に合わせて学習内容を子どもと一緒に決めながら進めています。勉強や日々の悩みについても、「一緒に考える」「一緒に調べる」「思いを共有する」ことを大切にしています。 </p> </div> <div data-bbox="161 701 387 741"> 【学習の進め方】 </div> <div data-bbox="161 745 1449 952"> <p> ・学習会は、グループ形式と 1対1形式で、子どもの個性やペースに合わせた方法で実施しています。 ・学習会では、学校の教科書や参考書、プリントを活用し、基礎をしっかりと固めます。子どもたちの興味に合わせた補助教材も取り入れ、学びの楽しさと理解を深める工夫を行っています。 </p> </div> <div data-bbox="161 967 496 1008"> 【参加されている方の声】 </div> <div data-bbox="161 1012 1000 1111"> <p> ・サポーターが身近で親しみやすく、安心して何でも相談できる。 ・楽しいので通い続けられている。 </p> </div> <div data-bbox="161 1126 568 1167"> 【会場での特徴的な取り組み】 </div> <div data-bbox="161 1171 868 1590"> <p> 季節ごとの交流イベントを開催し、子ども同士や地域の方々とのつながりを深めています。 2024年度は調理体験や防災体験を実施し、実際に身体や手を動かしながら生活に役立つ知識や技術を学ぶ機会となりました。 私たちは、学びの場がただの勉強の場ではなく、子どもたちにとって安心できる居場所となるよう、これからも活動を続けていきます。 </p> </div> <div data-bbox="887 1131 1422 1532" data-label="Image"> </div> <div data-bbox="161 1606 328 1646"> 【法人紹介】 </div> <div data-bbox="161 1650 1449 1962"> <p> 労働者協同組合ワークスコープ・センター事業団は、労働者協同組合法に基づく協同組合です。 子どもから高齢者まで幅広い分野で事業を行い、教育・福祉・環境など多様な地域課題の解決に取り組んでいます。 県内では、名古屋市以外でも学習支援事業を受託し、子どもたちの学びと成長を支える活動を続けています。 </p> </div>	