

守山 自然ふれあい学校とは?

守山区は北に庄内川、南に矢田川が流れ、名古屋市で最も高い山である東谷山(標高198m)があり、そのほかにも、小幡緑地、八竜緑地をはじめ、大小様々な自然が残されています。また、マメナシ、シラタマホシクサといった東海地方にのみ分布する希少な植物が自生しています。

そんな緑に囲まれた守山区には、貴重な自然を守り、育てようと活動している人達があります。その人達と区役所などの行政が一体となって、自然を守るための活動や、守山の自然をもっといろいろな人知ってもらうためのPR・啓発活動をしているのが「守山自然ふれあい学校」です。



主な活動紹介

✿ 検討部会の定期開催

守山区役所にて、構成団体の近況報告、互いの情報交換や自然保護活動についての意見交換、今後の方針など、様々な話し合いが行われています。



検討部会の様子

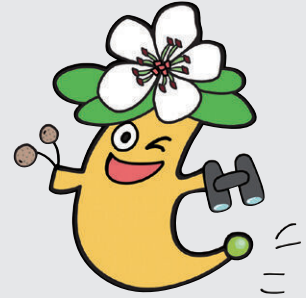
✿ スタンプラリー ✿ まめなしの観察会 ✿ 八竜緑地自然観察会 など



守山自然ふれあい学校 マスコットキャラクター

マメタン

を紹介します



マメタン

マメタンは、マメナシの木の妖精。自然を守る、明るく元気な優しい妖精です。生粋の守山っ子で、両親と東谷山に住んでいます。八竜緑地や小幡緑地、庄内川や矢田川の河川敷で遊んでいます。自然の中を探検するのが大好きで、いつも双眼鏡を持って守山区内をとびまわっています。守山自然ふれあい学校のマスコットキャラクターとして、ちらしやスタンプラリーの記念品にも登場し大活躍をしています。

構成団体の主な活動場所

志段味

- ⑥ 志段味の自然と歴史に親しむ会

矢田・庄内川水系

- ⑦ 矢田・庄内川をきれいにする会

蛭池

- ⑫ 蛭池のマメナシを守る会

東谷山

- ⑤ 守山リス研究会
- ⑩ 東谷山湿地群保全の会
- ⑪ 三菱電機株式会社 名古屋製作所 中部支社

八竜緑地

- ④ 水源の森と八竜湿地を守る会

雨池公園

- ⑨ 雨池ホテルの会

小幡緑地

- ① 愛知守山自然の会
- ② 竜巻池を美しくする会
- ③ 小幡緑地愛鳥会
- ⑬ 水生園を育む会

金城学院大学キャンパス

- ⑧ 金城学院大学

