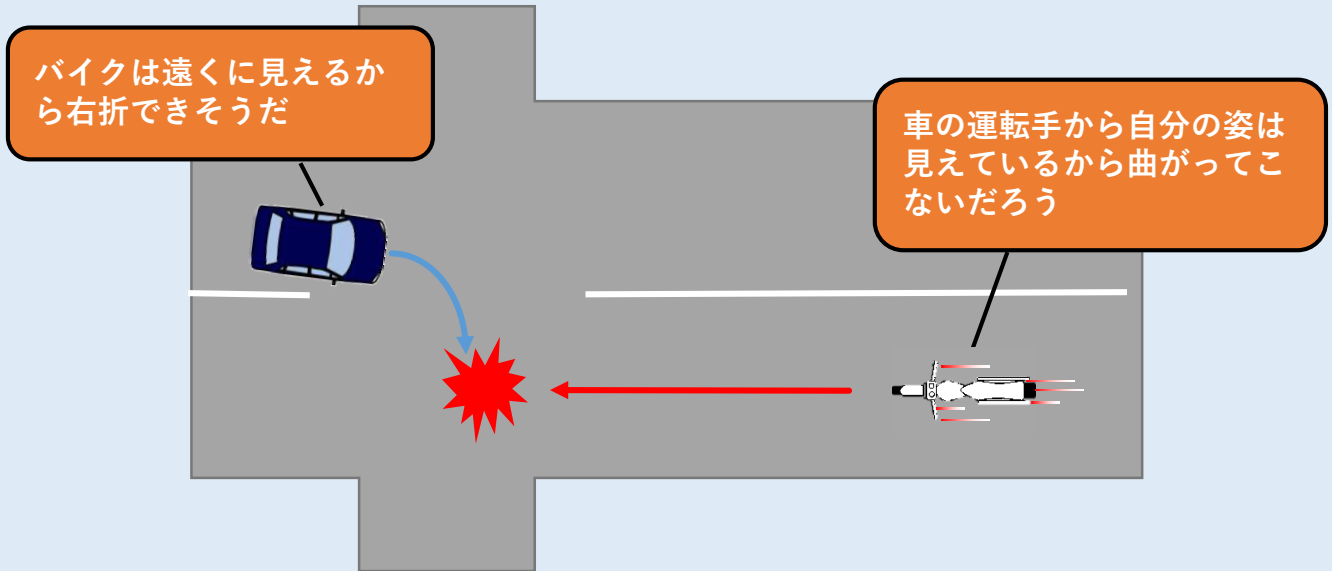




交差点での ^{うちよく} **右直事故** に注意！！

右直事故とは

右折車両と**直進**車両が衝突する交通事故！



右直事故を起こしやすい車両は？

右折は **自動車** 直進は **二輪車**

(過去3年間の重傷以上の人身交通事故を分析)

交通事故防止のPOINT

自動車 **安全確認を確実に！**

二輪車は実際よりも**遠く**、**遅く**見える！

➡ 右折できると判断してしまう！

右折時は二輪車の位置・近づく速さをしっかり確認しましょう！

二輪車 **速度を落とす！**

過去に発生した右直の死亡事故 ➡ 二輪車の**大幅な速度超過**が多い

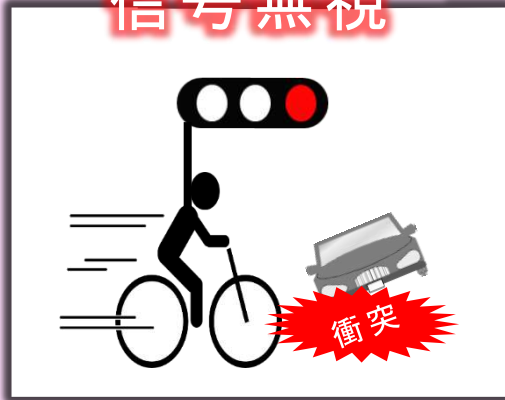
右直事故を防止するため十分に速度を落としましょう！

自動車が「右折してくるかもしれない」という危険予測をしましょう！



自転車も 守ろう 交通ルール

信号無視



一時不停止



自転車の死亡・重傷事故
自転車の信号無視・一時不停止が多い

赤信号は **止まる!**

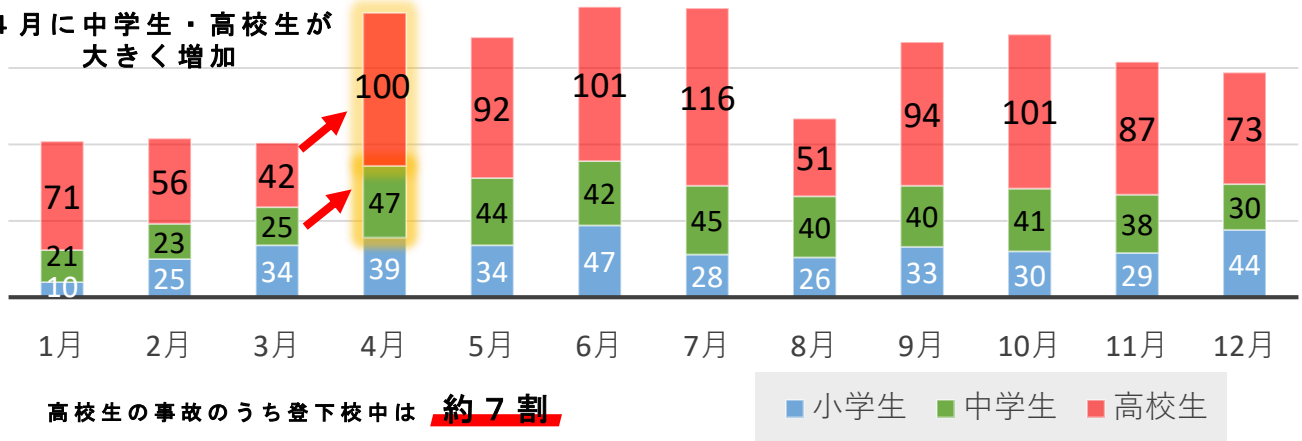
一時停止場所も **止まる!**

ぴたっと

過去3年間 自転車人身交通事故件数

(自転車乗車中の小学生・中学生・高校生が第一当事者となる人身交通事故)

4月に中学生・高校生が
大きく増加



自転車通学の中高生の皆さん
必ず交通ルールを守りましょう!



ヘルメット を被りましょう!

