



守っていますか？

歩行者のルール

信号無視



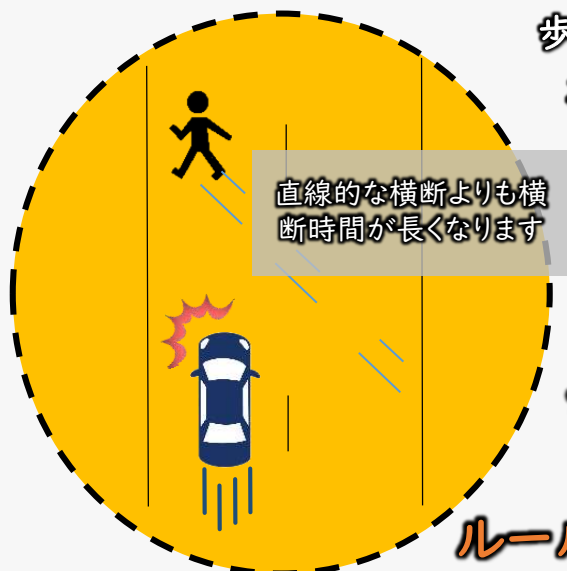
車両の
直前直後横断

ドライバーからは歩行者が、歩行者からは車両が見えにくく危険です

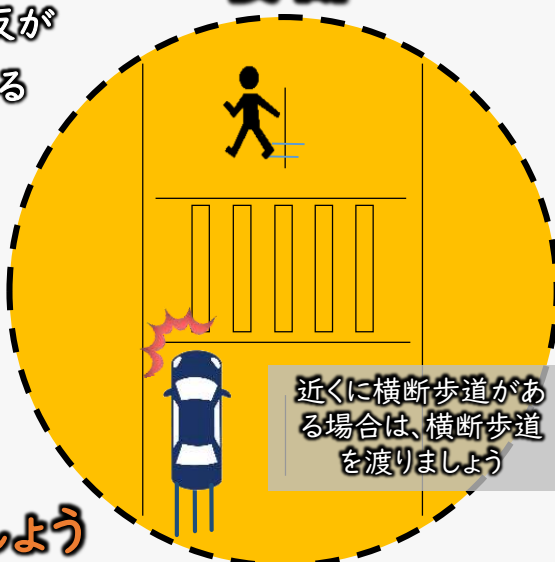


全て
歩行者の
交通違反

斜め横断



横断歩道外
横断



歩行者の交通違反が
事故の原因となる
ことがあります

歩行者も

ルールを守りましょう

交通事故防止のPOINT



横断前には必ず安全確認
危険を感じたら横断しない
横断中も二度目の安全確認

👁👁👁
周りを
しっかり見てね



自動車は **ハイビーム** を有効に使いましょう

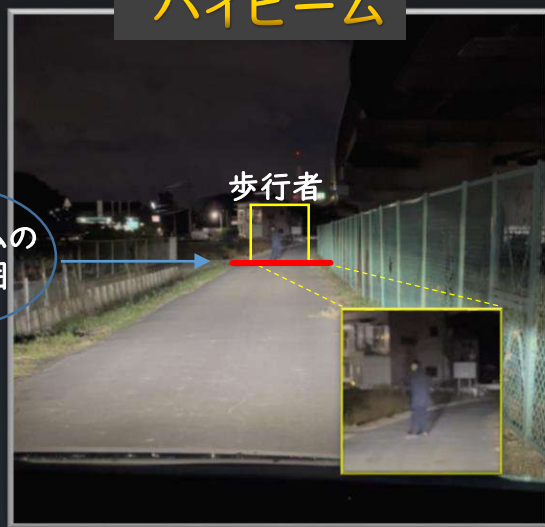
ロービーム

冬の午後6時は真っ暗です



ロービームの
照射範囲

ハイビーム



ハイビームにすることで、歩行者の存在に早く気づくことができます！

歩行者は **LEDライト・反射材** を身に着けましょう

歩行者 LEDライト なし
自動車 ロービーム



歩行者 LEDライト あり
自動車 ロービーム



自動車がロービームでは歩行者の姿が見えていません！
歩行者が**LEDライト・反射材**を使用すると、存在をアピールできます！



みんなで 光らせて 交通事故を防ぎましょう



危険です！

自転車の

な が ら 運 転

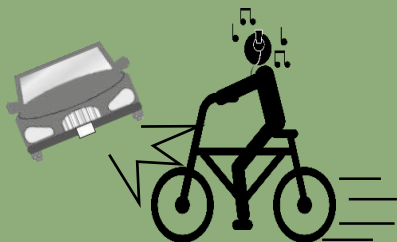
スマホ・携帯電話



手で持って通話したり画面を見ながら片手で運転
適切なハンドル・ブレーキ操作ができない
画面を見ると視野が狭くなる

スマホ等に意識が集中して車両や歩行者に気がつかない

イヤホン・ヘッドホン



大音量で 音楽を聴きながら運転

周りの音が聞こえない

車両や歩行者の接近に気がつかない

※ 安全運転のために必要な交通に関する音又は声が聞こえない状態で運転することは禁止されています



自転車を運転する皆さん！ 運転中にスマホを見たりしていませんか？

ながら運転 は交通事故の原因となります！

自転車も **交通ルールを守りましょう！**



このような行為も禁止されています！

傘 差 し



二 人 乗 り



並 進



自転車に乗る時は **ヘルメット！**



交通事故に遭ってしまった時に
皆さんの命を守ってくれます！

ヘルメットを被りましょう！