



# 交通事故防止のPOINT

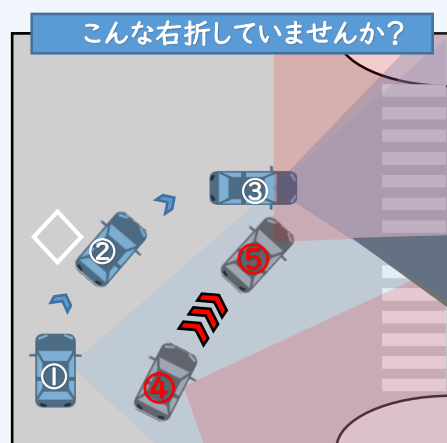
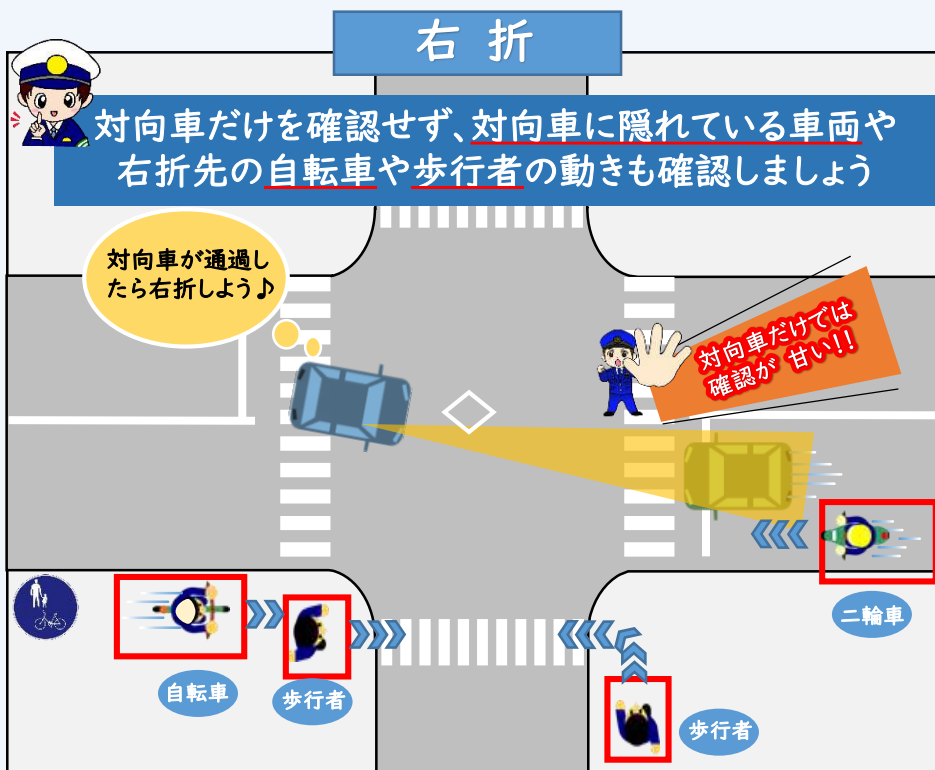
R 7-⑫



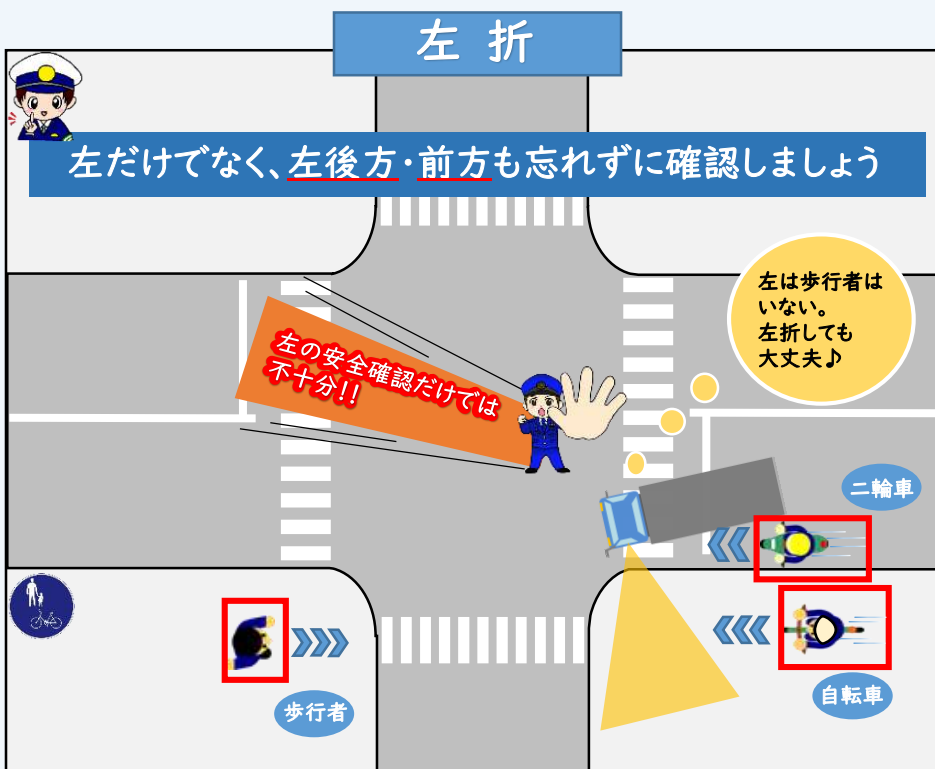
愛知県警察本部  
交通総務課  
交通事故対策室

ドライバーの皆さん

## 右折・左折の時 どこを確認していますか？



- 安全**
- ① 確認できる範囲が広い
  - ② 曲線を描くように曲がるため速度が落ちる
  - ③ 横断歩道手前で左右を確認できる
- 危険**
- ④ ①よりも範囲が狭くなる
  - ⑤ ③の範囲を見落とす直線的で速度が速くなる
- 右折時は  
**交差点の中心**を通行しましょう



## 右左折時の交通事故防止のPOINT 右左折時は「徐行」

ゆっくり曲がって

**見落とし・歩行者等との衝突**

を防止

※徐行とは、直ちに停止できるような速度で進行すること。

## 確実な安全確認

・右折、左折の前に進行方向の交通状況を **目** で確認！



歩行者・自転車の皆さん

ドライバーが **気付いていない** 場合もあります。歩行者・自転車も **安全確認** をしましょう！  
夜間は、歩行者は **LEDライト・反射材** の活用、自転車は **ライトを点灯** しましょう！



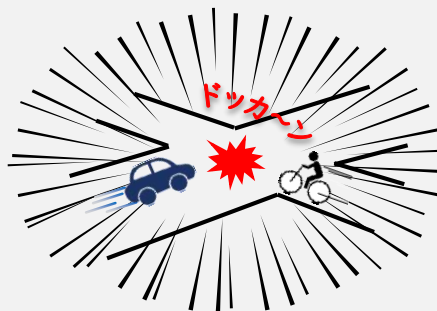
## 自転車 交通事故

## ワーストランキング

※過去5年間の自転車が第一当事者となる人身交通事故データを集計

### 交通事故の種類

- 1 出 合 頭
- 2 歩行者との衝突
- 3 単 独 事 故



自転車といえば **出 合 頭**

「交差点で止まらない!」「安全確認をしない!」このような自転車利用者が非常に多い!!

### 交通違反

- 1 前方・左右の安全不確認
- 2 一 時 不 停 止
- 3 信 号 無 視

上位3つは 出合頭の原因にもなる交通違反

ルールを守らないことが取り返しのつかないことに...



### 発生時間

- 1 午 前 8 時 台
- 2 午 前 7 時 台
- 3 午 後 5 時 台

交通事故が多いのは

通勤・通学時間 と

帰宅時間

朝はバタバタしますよね〜 時間に余裕を持ちましょう!



## 交通事故防止のPOINT

一時停止場所では

必ず

# 止まる!!

車や歩行者を  
しっかり

# 見る!!

動画で学ぼう!

自転車の  
交通ルール



小学生用



中・高校生用 高齢者・一般用



やめよう

な が ら ス マ ホ



自転車も「びたっ」と止まって安全確認  
〜安全は正しい停止から 停止線の直前で止まって安全確認を!〜