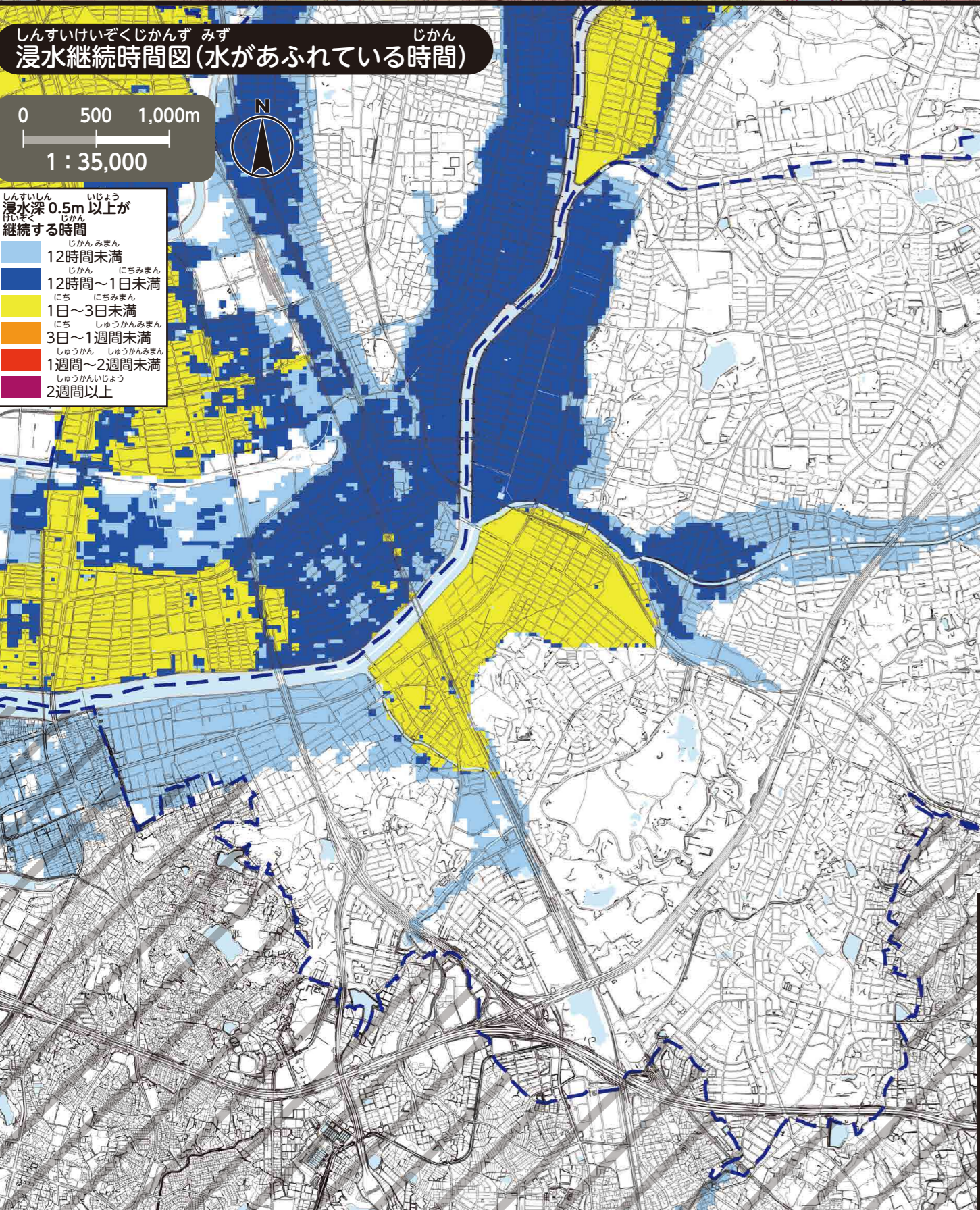
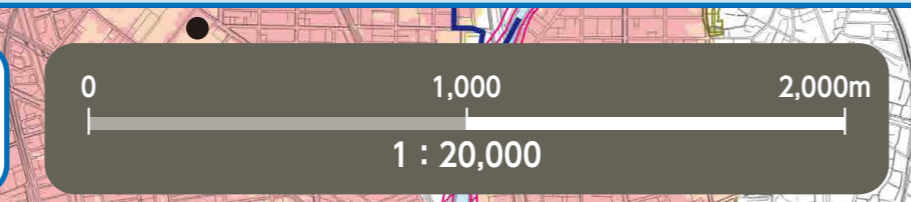


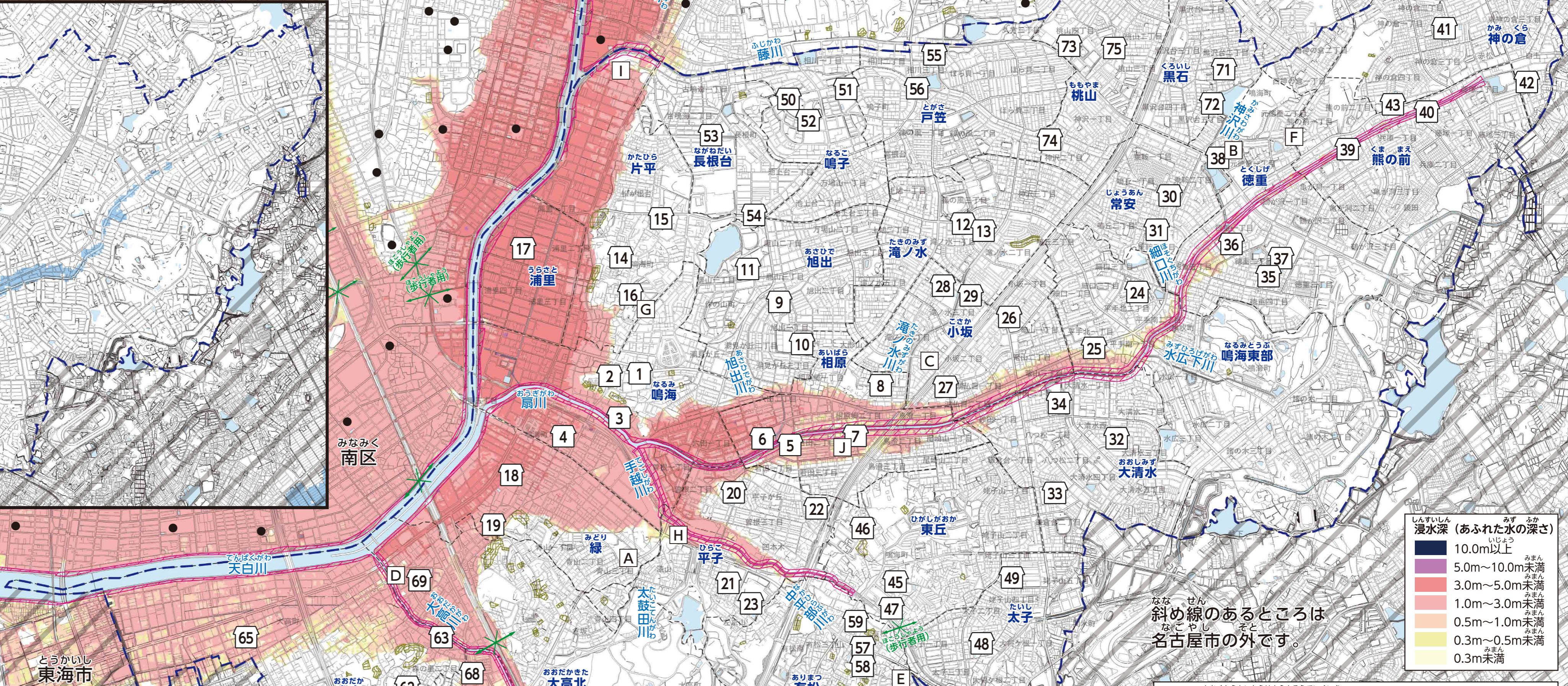
# 洪水ハザードマップ

みどりく 緑区



※自分が住んでいるところ以外の指定緊急避難場所へ逃げるときは、それぞれの区の洪水ハザードマップを見てください。川などから水があふれたときに逃げてもよい確認してください。名古屋市の公式ウェブサイトで全部の区の洪水ハザードマップを見ることができます。

番号	施設名(□印)	所在地	指定緊急避難場所 洪水・内水・土砂
1	鳴海小学校	鳴海町字矢切98	○
2	鳴海コミュニティセンター	鳴海町字22-1	○
3	緑生涯学習センター	鳴海町字本町54	2階以上
4	米町集会所	鳴海町字上汐田60-1	2階以上
5	相原小学校(南校舎のみ)	若中一丁目301	2階以上(南校舎に避難)
6	鳴海中学校	六田二丁目96	2階以上
7	相原小学校(北校舎)	若中一丁目1102	2階以上
8	緑スポーツセンター	相原一丁目2901	2階以上
9	旭出小学校	旭出一丁目101	○
10	緑高等学校	旭出一丁目1104	○
11	旭出コミュニティセンター	旭出一丁目54	○
12	滝ノ水小学校	滝ノ水一丁目1901	○
13	滝ノ水コミュニティセンター	滝ノ水一丁目1501	○
14	片平小学校	鳴海町字片平18	○
15	千鳥小学校	鳴海町字山ノ根108	○
16	成海神社事務所	鳴海町字山ノ根85	○
17	浦里小学校	浦里一丁目17	3階以上
18	緑小学校	鳴海町字前之輪24	2階以上
19	平子小学校	平子一丁目106	2階以上
20	平子小学校	平子が丘236	○
21	左京山中学校	左京山1407	○
22	平子コミュニティセンター	平子が丘3202-2	○
23	鳴海高等学校	左京山801	○
24	鳴海東部小学校	平子北二丁目901	○
25	鳴海東部コミュニティセンター	平子南一丁目203	○
26	小坂小学校	小坂一丁目1001-2	○
27	小坂コミュニティセンター	小坂二丁目2006	○
28	滝ノ水中学校	滝ノ水三丁目602	○
29	コノミヤ瀬ノ水店	滝ノ水三丁目301	○
30	常安小学校	東郷一丁目2101	○
31	常安コミュニティセンター	東郷三丁目12	○
32	大清水小学校	大清水西90	○
33	鎌倉台小学校	鎌倉台二丁目402	○
34	大清水コミュニティセンター	砂田二丁目801	○
35	徳重小学校	徳重二丁目801	○
36	扇台中学校(北校舎以外)	徳重一丁目1201	2階以上(北校舎以外)
37	徳重コミュニティセンター	徳重二丁目401	○
38	徳重地区会館	元徳重一丁目401	○



斜め線のあるところは名古屋市の外です。

番号	施設名(□印)	所在地	指定緊急避難場所 洪水・内水・土砂
39	熊の前小学校	亀が瀬一丁目901	○
40	熊の前コミュニティセンター	藤家一丁目608-2	○
41	神の倉小学校	神の倉二丁目198	2階以上
42	神の倉中学校	しんじょう201	○
43	神の倉コミュニティセンター	白土1201	○
44	大塚教団大教会	大塚一丁目2401	○
45	東丘小学校	鳴海町字有松裏9	○
46	東丘小学校(格技場のみ)	鳴海町字有松裏9	格技場に避難
47	東丘コミュニティセンター	鳴海町字有松裏200	○
48	太子小学校	太子一丁目242	○
49	太子コミュニティセンター	太子山三丁目1604	○
50	鳴子小学校	鳴子一丁目69	○
51	鳴子中学校	鳴子三丁目40	○
52	鳴子コミュニティセンター	鳴子一丁目107	○
53	長根台小学校	古高南二丁目161-1	○
54	長根台コミュニティセンター	長根台一丁目98-6	○
55	戸笠小学校	相三丁目60	○
56	相三コミュニティセンター	相三一丁目101	○
57	有松小学校(校舎棟以外)	有松2803	体育館棟に避難
58	有松中学校	有松1353	○
59	有松コミュニティセンター	有松3052	○
60	桶狭間小学校	桶狭間山1908	○
61	南陵小学校	桶狭間前1348	○
62	大高小学校	大高南一丁目901	○
63	大高地域コミュニティセンター	大高南二丁目46-1	2階以上
64	大高学区集会所	大高南二丁目2301	○
65	株式会社平成観光 KEI2大高店 立体駐車場	大高町字東新田46-2	2階以上
66	大高南小学校	南大高一丁目1004	2階以上
67	大高中学校(南棟以外)	森の里一丁目107	中棟・北棟に避難
68	大高南コミュニティセンター	森の里一丁目94	2階以上
69	大高北小学校	大高町字町田111	2階以上
70	黒石小学校	黒沢谷二丁目1533	○
71	黒石コミュニティセンター	黒石一丁目1201	○
72	鳴海町神沢11	鳴海町神沢11	○
73	柳川小学校	柳川四丁目327	○
74	神沢中学校	神沢一丁目1201	○
75	柳川コミュニティセンター	柳川一丁目96	○

**指定緊急避難場所へ逃げるとき**

○家にいるときに危険と感じたら、指定緊急避難場所へ行ってください。とくに、避難指示(全員が逃げる時のお知らせ)、高齢者等避難(お年寄りや子どもなど逃げるのに時間がかかる方が逃げる時のお知らせ)のときは、早く指定緊急避難場所へ行ってください。

○家屋倒壊等氾濫想定区域(雨で川の水があふれたときに、家が壊れる危険な場所)の中にある指定緊急避難場所は、壊れにくい強い建物です。

○避難指示や高齢者等避難の(逃げるお知らせ)が出る前に、指定緊急避難場所へ逃げるときは、逃げる前に区役所へ連絡してください。

名古屋市長官舎(緑区役所)  
TEL/621-2111(代表) 625-3903~6(ダイヤルイン) FAX/623-8191

**官公署(□印)**

A 緑区役所  
B 緑区役所徳重支所  
C 緑消防署  
D 緑消防署大高出張所  
E 緑消防署有松出張所  
F 緑消防署徳重出張所  
G 緑消防署鳴海出張所  
H 緑土木事務所  
I 上下水道局南部営業センター  
J 上下水道局南部管轄センター

**説明文**

- 洪水ハザードマップは、雨で川の水が増えあふれたときの予想をあらわしたマップです。
- このマップは、川などから水が一番多くあふれたときの予想です。
- 川からあふれた水につかる地域(浸水区域)、あふれた水の深さ(浸水深)、水があふれる時間(浸水継続時間)などが書いてあります。
- 予想より多い雨が降ったときや低い場所に水が集まったときは、より危険になることがあります。

~このマップのもとになる予想(水があふれる川)(洪水浸水想定区域図)(緑区内)~

洪水浸水想定区域図	公表機関	公表年月	降雨条件
境川・建業川流域	愛知県	令和6年11月	24時間総雨量760mm(境川流域) 24時間総雨量765mm(建業川流域)
大田川流域	愛知県	令和7年3月	24時間総雨量774mm(大田川流域) 24時間総雨量836mm(扇川流域)

この地図は、令和2・3年作成の都市計画基本図を使用しました。なお、必要に応じて作成後の状況を修正しています。東海市・大府市・豊明市・日進市については、各市町の承認を得て都市計画基本図を使用しました。(承認番号 東海市:都第54号 大府市:7大都第591号-2 豊明市:豊都第918号 東郷町:東計発第50号 日進市:7日都第445号) 土砂災害情報マップ、愛知県、クリエイティブ・コモンズ・ライセンス 表示2.1日本 (<http://creativecommons.org/licenses/by/2.1/jp/>)