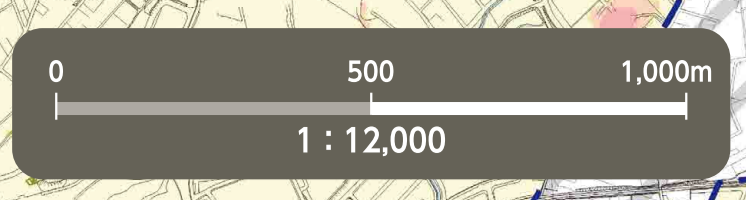


# 内水氾濫ハザードマップ 名東区

令和7年8月時点

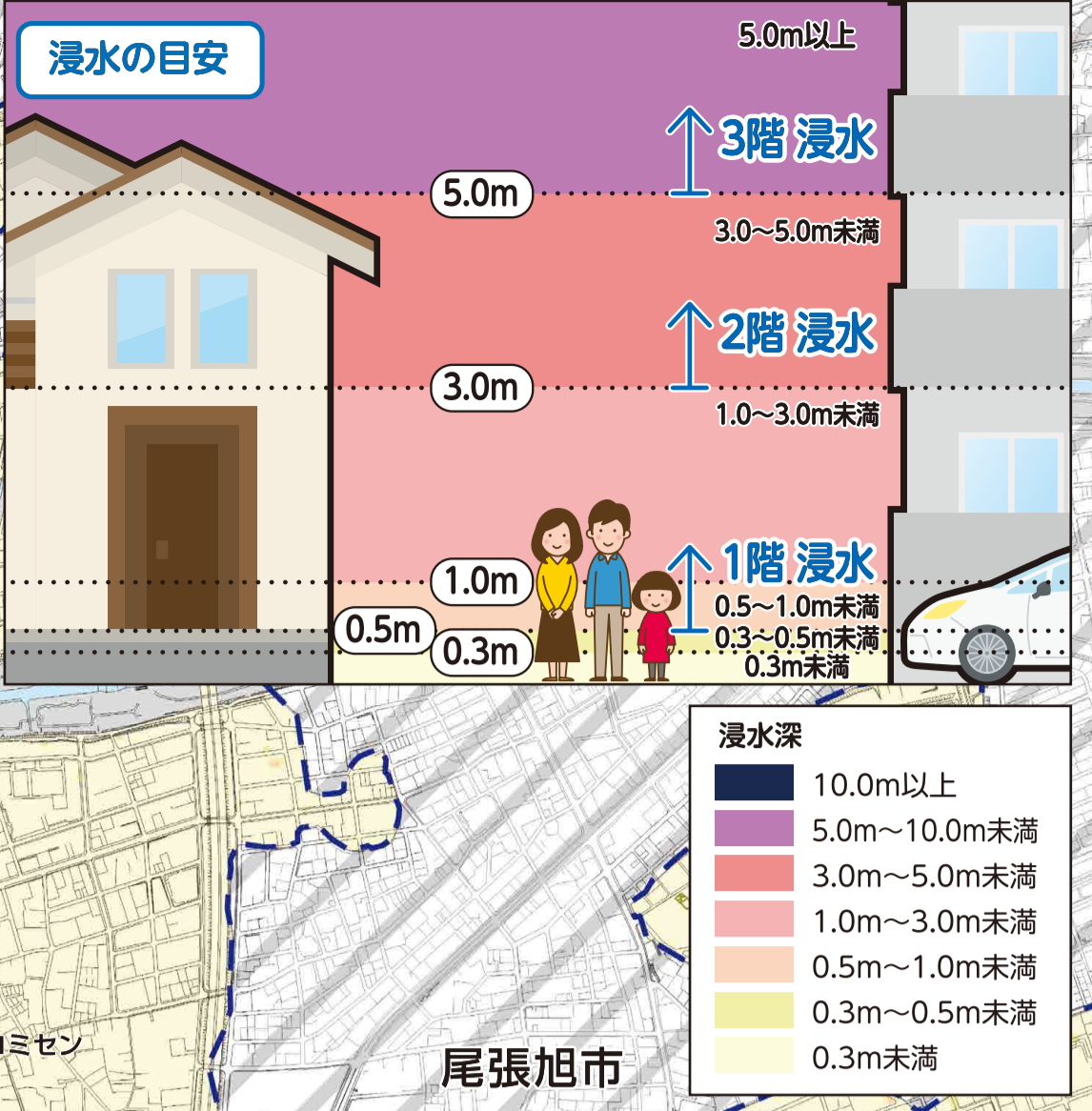


※他区の指定緊急避難場所への避難可否は、各区の各種ハザードマップをご覧ください。名古屋市公式ウェブサイトでは全区のハザードマップを公開しています。

番号	施設名称(□印)	所在地	指定緊急避難場所 洪水・内水・土砂
1	西山小学校	西山本通2-35	○
2	神丘中学校	神丘町1-18	○
3	西山コミュニティセンター	西山本通2-34	○
4	上下水道局西山水処理センター	山香町404	2階以上
5	名東小学校	亀の井三丁目134	○
6	名東コミュニティセンター	一社二丁目128	○
7	西山台幼稚園	亀の井二丁目41	○
8	高針小学校	高針二丁目1103	○
9	高針コミュニティセンター	高針二丁目1501	○
10	猪高小学校	丁田町32	○
11	猪高中学校	丁田町33	○
12	猪高コミュニティセンター	社口二丁目203-2	○
13	藤が丘小学校	藤が丘54	○
14	藤森中学校	小池町66	○
15	藤が丘コミュニティセンター	明が丘18	○
16	香流小学校	香流二丁目1201	2階以上
17	香流中学校	猪子石原二丁目1301	2階以上
18	香流コミュニティセンター	山の手三丁目902	○
19	香流保育園	神月町604	2階以上
20	猪子石小学校	猪子石二丁目1201	○
21	猪子石コミュニティセンター	猪高大字猪子石字廻廻53	○
22	猪子石第二保育園	文教台一丁目920	○※1
23	梅森坂小学校	梅森坂四丁目201	○
24	梅森坂コミュニティセンター	梅森坂四丁目101	○
25	蓬来小学校	よもぎ台一丁目501	○
26	蓬来コミュニティセンター	つづじが丘301	○
27	猪子石第一保育園	つづじが丘201	○
28	猪子石中学校	千種区千代が丘2-5	○
29	本郷小学校	本郷一丁目237	○
30	本郷コミュニティセンター	本郷一丁目238	○
31	貴船小学校	貴船三丁目2301	○
32	高針台中学校	勢子坊三丁目801	2階以上
33	貴船コミュニティセンター	勢子坊二丁目1304-2	○
34	極楽小学校	高針台三丁目901	○
35	名東高等学校	大針一丁目351	○
36	極楽コミュニティセンター	高針台三丁目801-2	○
37	名東スポーツセンター	猪高町大字高針字勢子坊307-12	○
38	上社小学校	上社五丁目1002	○
39	上社中学校	社が丘四丁目301	○
40	上社コミュニティセンター	上社五丁目1501	2階以上
41	名東生涯学習センター	社が丘三丁目802	○
42	豊が丘小学校	豊が丘1501	○
43	豊が丘コミュニティセンター	豊が丘2108	○
44	引山小学校	引山一丁目1105	2階以上
45	引山コミュニティセンター	引山三丁目617	○
46	平和が丘小学校	平和が丘一丁目1	○
47	東邦高等学校	平和が丘三丁目11	○
48	平和が丘コミュニティセンター	平和が丘五丁目29	○
49	前山小学校	牧の里三丁目1501	○
50	牧の池中学校	梅森坂一丁目2504	○
51	梅森坂幼稚園	梅森坂三丁目210	○
52	前山コミュニティセンター	猪高町大字高針字梅森坂36-2	○
53	北一社小学校	上管一丁目101	○
54	千種高等学校	社台二丁目206	○
55	北一社コミュニティセンター	社台二丁目190-3	○
56	牧の原小学校	牧の原三丁目401	2階以上
57	牧の原コミュニティセンター	高針原一丁目101-2	2階以上

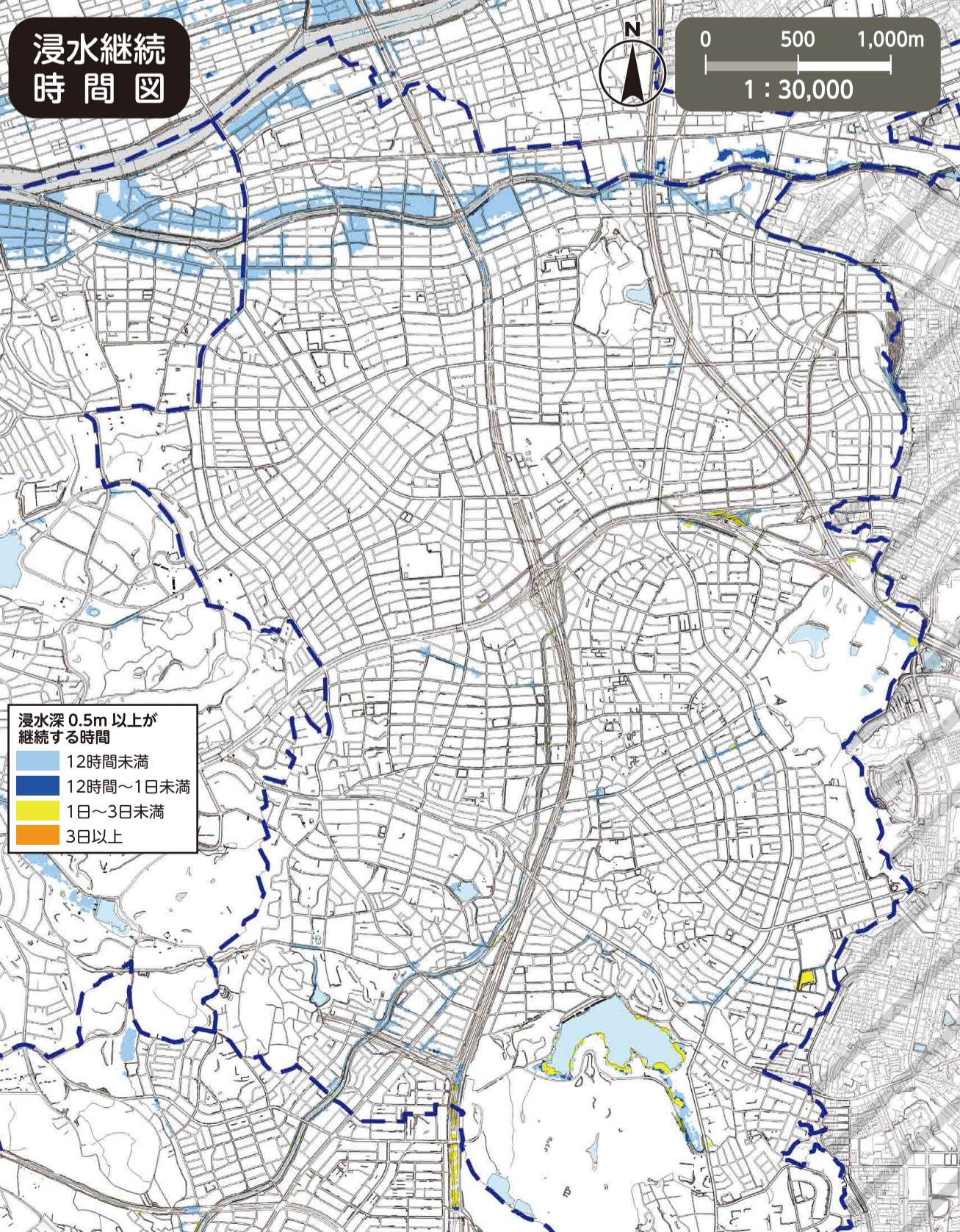
※1改修工事のため、令和6年12月16日～令和8年6月30日まで建物立入不可

**(説明文)**  
 ・図に示す浸水などは、令和2年度末の各施設の整備状況を勘案して、**想定し得る最大規模の降雨**(156mm/h、836mm/24h)により、下水道・中小河川(名古屋市管理河川のみ)などが氾濫した場合に想定される浸水区域、浸水深および浸水継続時間をシミュレーションにより算出したものです。  
 ・シミュレーションの実施にあたっては、河川水位の上昇に伴う排水ポンプの運転停止や樋門の閉鎖を考慮しています。  
 ・浸水区域、浸水深および浸水継続時間はあくまで想定であり、様々な条件によって、想定より大きくなる場合もあります。  
 ・この図は、名古屋市が実施したシミュレーション結果を基に作成しています。



**指定緊急避難場所への避難**  
 ○災害の危険があり(特に避難情報(避難指示等)の発令時)、自宅には命が守れない場合は、災害の種類に応じた指定緊急避難場所へ避難してください。  
 ○避難指示などによらず、自主的に避難しようとする場合には、事前に区役所へ連絡し、避難先などの確認を受けてください。  
 名古屋市災害対策本部・名東区本部(名東区役所)  
 TEL/773-1111(代表) 778-3013(ダイヤルイン) FAX/773-7864

**官公署(□印)**  
 [A]名東区役所 [C]名東消防署星ヶ丘出張所 [E]名東消防署豊が丘出張所  
 [B]名東消防署 [D]名東消防署猪子石出張所 [F]名東土木事務所



**凡例**  
 [0] 指定緊急避難場所 命を守るため、災害の危険からまずは逃げるための場所。  
 緑の矢印 アンダーパス 大雨が降ると道路冠水を起こし、通行止めとなる箇所。  
 斜線部 土砂災害(特別)警戒区域 土砂災害の発生のおそれがある区域。(学区はおおよそです。詳しくは、各区役所へお問い合わせください。)  
 赤い点線 区界  
 黒い点線 学区界  
 ● 区外の指定緊急避難場所

斜線部は名古屋市外区域(浸水深は非表示)

この地図は、平成27・28年作成の都市計画基本図を使用しました。なお、必要に応じて作成後の状況を修正しています。日進市・長久手市・尾張旭市については、各市の承認を得て都市計画基本図を使用しました。(承認番号 日進市:3日都第256号 長久手市:3長都第162号 尾張旭市:令和3年第1号) 土砂災害情報マップ、愛知県、クリエイティブ・コモンズ・ライセンス 表示2.1日本 (http://creativecommons.org/licenses/by/2.1/jp/)