

# 地震ハザードマップ 名東区



**地震ハザードマップの説明**

- このマップは、本市が平成26年2月に公表した南海トラフで発生する地震の被害想定をもとに、市内各地で想定される震度や液状化の可能性などを示したものです。
- 南海トラフにおいて一度あるいはそれよりもっと発生頻度が低いが、仮に発生すれば大きな被害をもたらす地震として「あらゆる可能性を考慮した最大クラス」の地震を想定しています。

**指定緊急避難場所への避難**

名古屋市長官舎本部・名東区本部(名東区役所)  
TEL/773-1111(代表) 778-3013(ダイヤルイン) FAX/773-7864

**官公署(□印)**

A 名東区役所 C 名東消防署星ヶ丘出張所 E 名東消防署豊が丘出張所  
B 名東消防署 D 名東消防署猪子石出張所 F 名東土木事務所

- 凡例**
- 指定緊急避難場所(地震の揺れ、大規模な火事)【広域避難場所】**  
地震・大規模な火事の指定緊急避難場所であり、大火災から避難者を守るための空間を有している公園・緑地など。
  - 指定緊急避難場所(地震の揺れ)【一時避難場所】**  
地震の指定緊急避難場所であり、一時的に避難して様子をつかうところ。
  - 応急給水施設(常設給水栓・仮設給水栓)**  
広域避難場所などに整備しており、災害時には上下水道局職員や応援協定を締結している民間事業者が開設する施設。
  - 応急給水施設(地下式給水栓)**  
給水区域内全ての公立小中学校に整備されており、災害時には避難者自らが操作し、水を確保する施設。
  - 災害応急協力井戸(一般)※** 大地震発生時の生活用水(飲料水ではありません)の確保を目的とし、市民、事業所、工場などが持つ井戸のうち、災害時に地域住民に提供いただける井戸。  
※発災時における災害応急協力井戸(一般)の詳細な所在地については、管轄の保健センターへお問い合わせください。
  - 土砂災害(特別)警戒区域** 土砂災害の発生のおそれがある区域。
  - 区界** (学区界はおおよそです。詳しくは、各区役所へお問い合わせください。)

※他区の指定緊急避難場所への避難可否は、各区の各種ハザードマップをご覧ください。名古屋市公式ウェブサイトでも全区のハザードマップを公開しています。

**指定緊急避難場所(地震の揺れ、大規模な火事)【広域避難場所】**

記号	施設名称	指定緊急避難場所	
		地震の揺れ	大規模な火事
A	植園公園	○	○
B	明が丘公園	○	○
C	上社公園	○	○
D	西一社中央公園	○	○
E	猪高緑地	○	○
F	明徳公園	○	○
G	牧野ヶ池緑地	○	○
H	東山公園	○	○
I	平和公園	○	○
J	大森中央公園・小原橋緑地一帯	○	○

**指定緊急避難場所(地震の揺れ)【一時避難場所】**

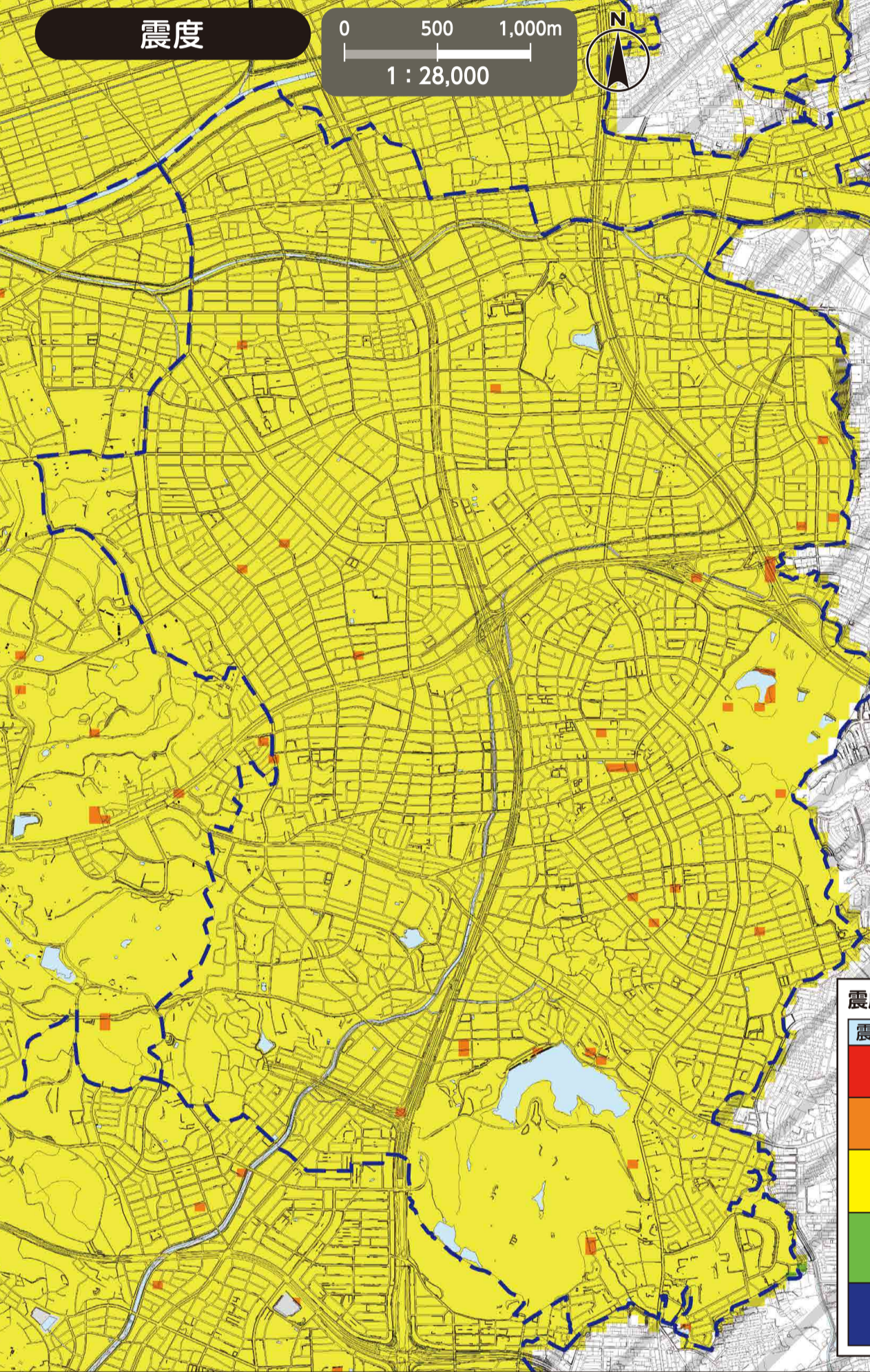
記号	施設名称	指定緊急避難場所	
		地震の揺れ	大規模な火事
a	神丘公園	○	×
b	西山中公園	○	×
c	本郷公園	○	×
d	廻間公園	○	×
e	貴船公園	○	×
f	一社公園	○	×
g	大針中央公園	○	×
h	猪子石原中央公園	○	×
	市立小学校・中学校・一部の高等学校等のグラウンド(名東高等学校、千種高等学校)	○	×

※広域避難場所に含まれる施設については、大規模な火事にも対応

**災害応急用井戸(事業所)**

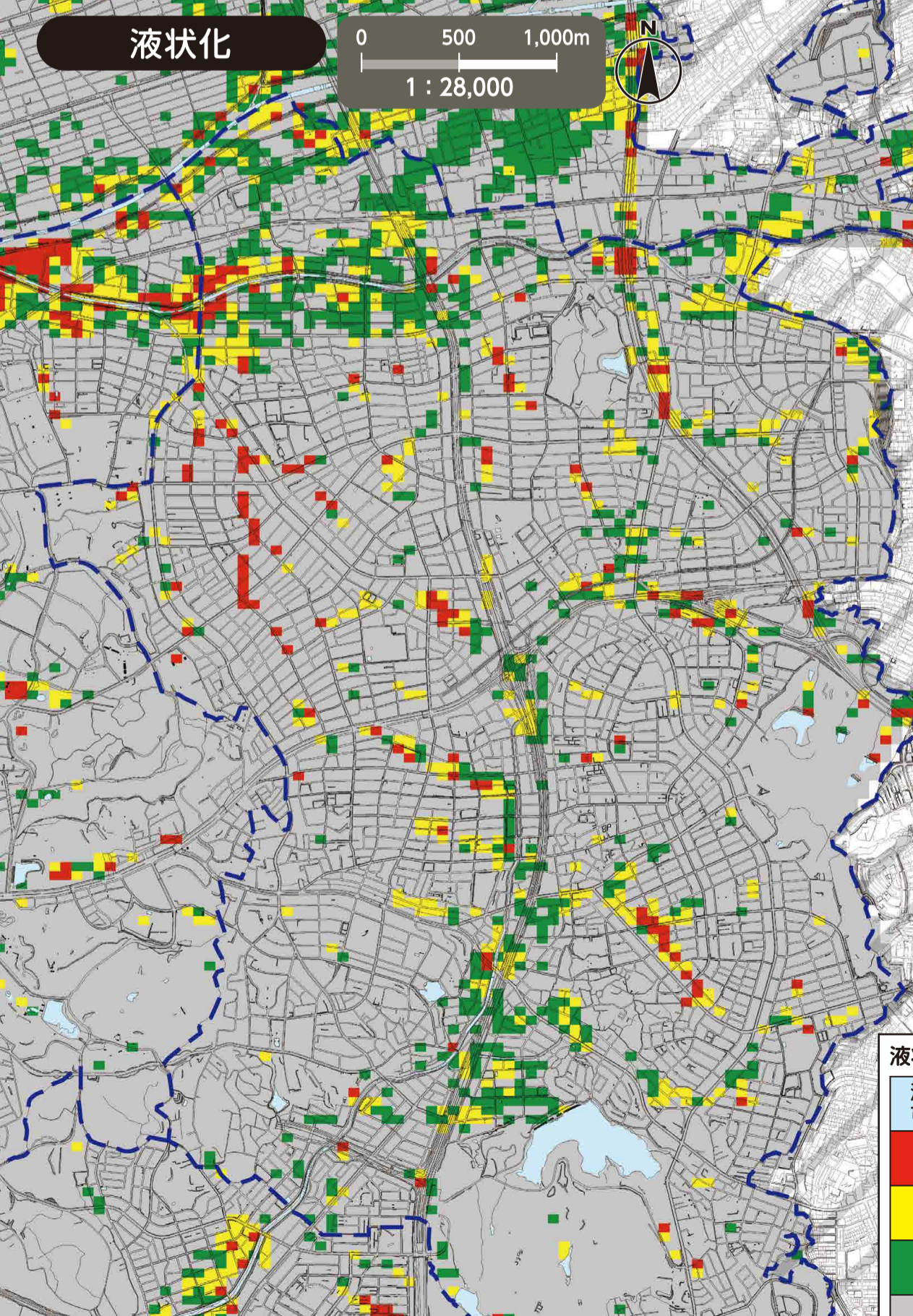
記号	施設名称
1	東邦高等学校
2	医療法人香徳会 メイトウホスピタル
3	特別養護老人ホーム極楽苑
4	社会福祉法人 長寿の里 香流川翔裕園
5	社団法人 愛知カンツリー倶楽部

最新の指定緊急避難場所はこちらで確認。  
名古屋市長官舎本部 指定緊急避難場所 検索



**震度の説明**

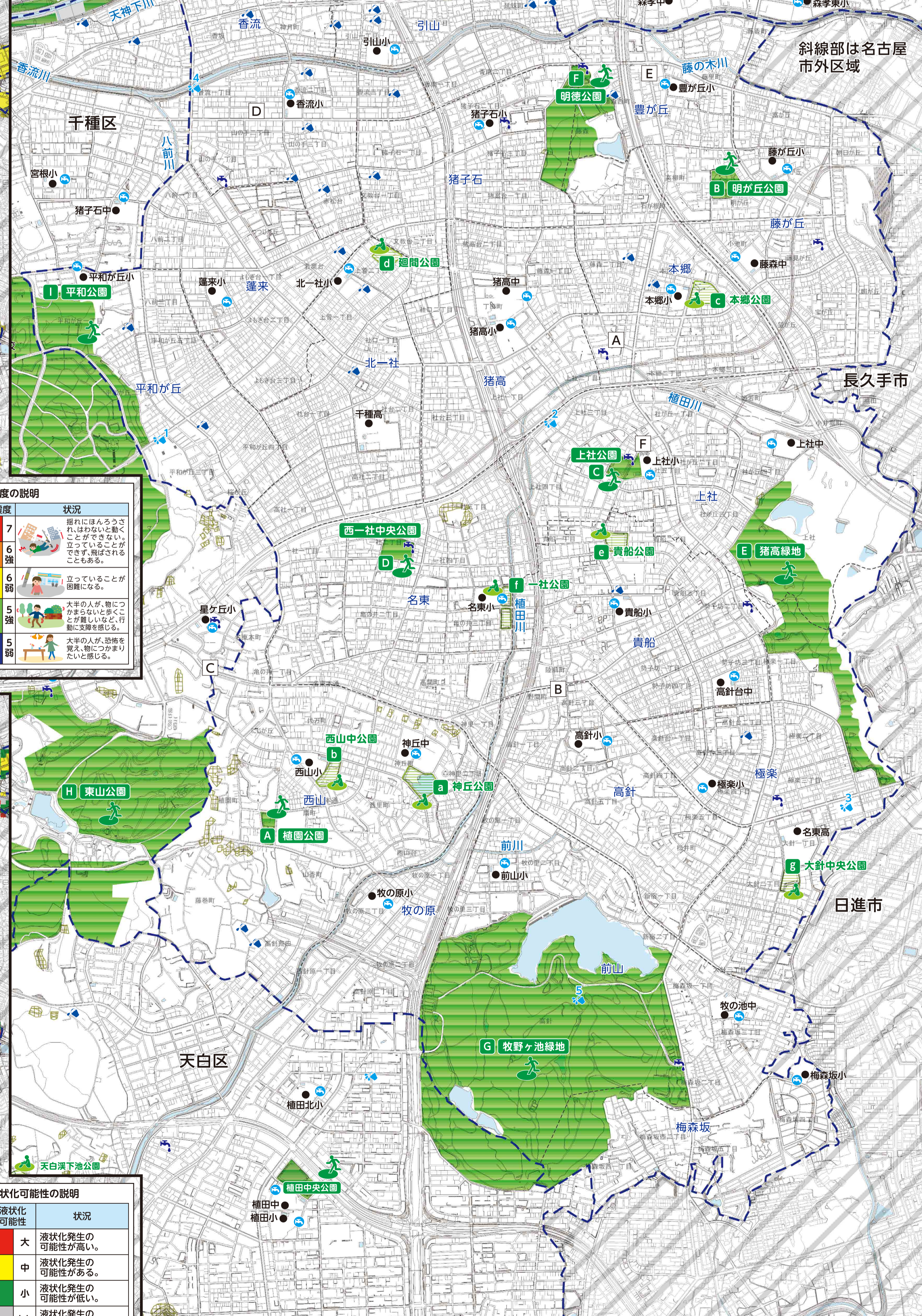
震度	状況
7	揺れにほんろうされ、はわないと動くことができない。立つていることが困難になる。
6	立つていることが困難になる。
5	大半の人が、物がつかまらないと歩くことが難しいなど、行動に支障を感じる。
4	大半の人が、恐怖を覚え、物につかまらなと感じる。



**液状化可能性の説明**

液状化可能性	状況
大	液状化発生の可能性が高い。
中	液状化発生の可能性がある。
小	液状化発生の可能性が低い。
なし	液状化発生の可能性は極めて低い。

※液状化については、発生確率や発生面積を予想することは困難であることから、可能性で表現しています。



この地図は、平成27・28年作成の都市計画基本図を使用しました。なお、必要に応じて作成後の状況を修正しています。  
日進市・長久手市・尾張旭市については、各市の承認を得て都市計画基本図を使用しました。  
(承認番号 日進市:3日都第256号 長久手市:3長都第162号 尾張旭市:令和3年第1号)  
土砂災害情報マップ、愛知県、クリエイティブ・コモンズ・ライセンス 表示2.1日本 (<http://creativecommons.org/licenses/by/2.1/jp/>)