

洪水ハザードマップ

あつた 熱田区

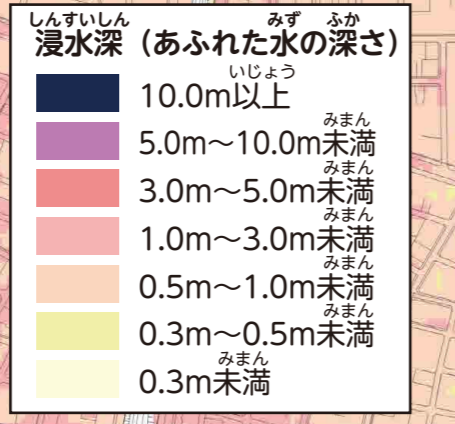
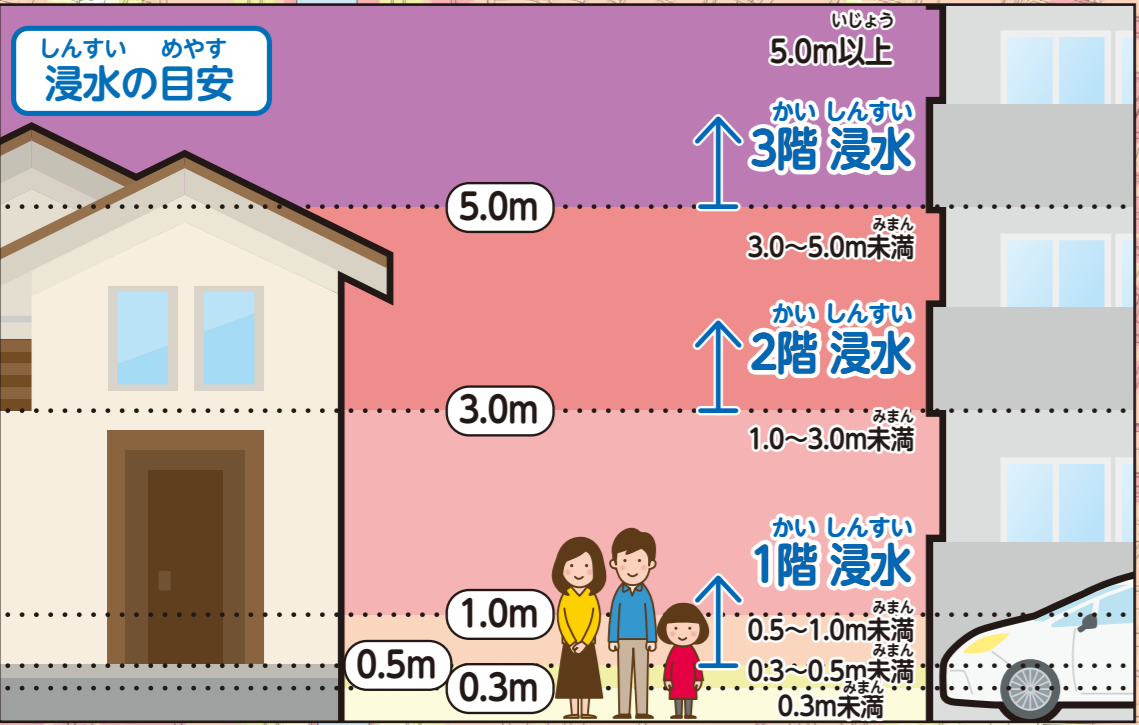
令和7年8月時点



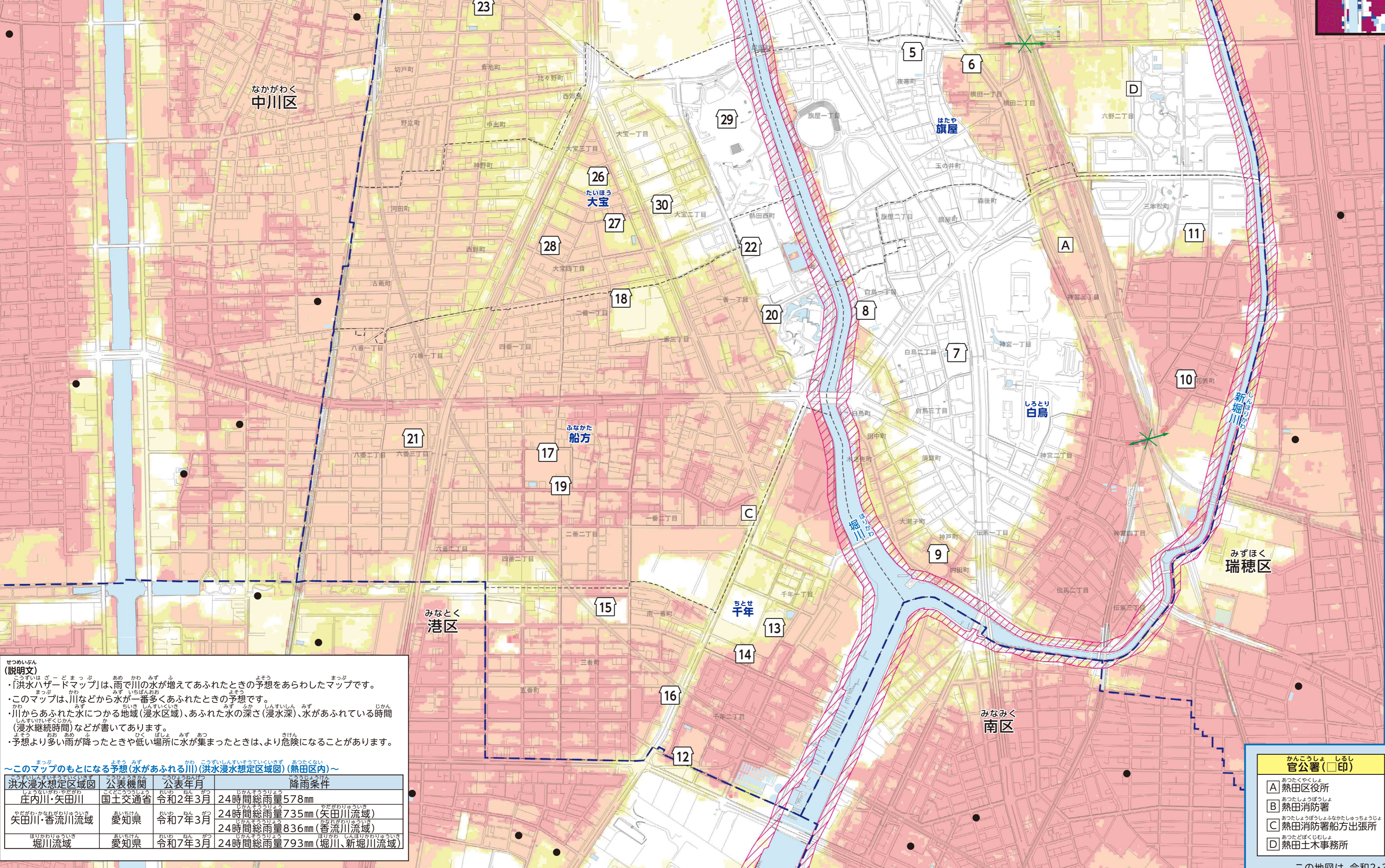
しみずいけいそくじかんす あず 浸水継続時間図 (水があふれている時間)



浸水深 0.5m以上が継続する時間
 12時間未満
 12時間～1日未満
 1日～3日未満
 3日～1週間未満
 1週間～2週間未満
 2週間以上



家屋倒壊等氾濫想定区域 (川から水があふれた場合に、地面が削れたり、あふれた水で家が壊れるかもしれない危ない場所)
 大雨で危ないとき、逃げるように、お知らせします (避難情報を出します)。この区域に住んでいる人は、区域の外に逃げましょう。



※自分が住んでいるところ以外の指定緊急避難場所へ逃げるときは、それぞれの洪水ハザードマップを見て下さい。川などから水があふれたときに逃げて下さい。確認してください。名古屋市の公式ウェブサイトで見ることができます。

番号	施設名称 (□印)	所在地	指定緊急避難場所 洪水・内水
1	高蔵小学校	花町7-33	○
2	沢上中学校	五本松町4-4	○
3	高蔵コミュニティセンター	沢上二丁目7-8	○
4	労働会館	沢下町9-3	○
5	旗屋小学校	夜寒町5-1	○
6	旗屋コミュニティセンター	横田一丁目1-13	○
7	白鳥小学校	白鳥二丁目13-12	○
8	宮中学校	白鳥一丁目3-46	○
9	白鳥コミュニティセンター	神戸町802	○
10	東海工業専門学校	花表町19-14	○
11	南特別支援学校	三本松町23-26	○
12	千年小学校	千年二丁目38-26	○
13	県立熱田高等学校	千年一丁目17-71	○
14	白鳥コミュニティセンター	白鳥一丁目18-2	○
15	愛知機械工業株式会社体育館	三番町2-14	○
16	株式会社船部組本店ビル	南一丁目10-43	○
17	船方小学校	四番二丁目10-43	○
18	日比野中学校南校舎	一丁目2-60	○
19	船方コミュニティセンター	四番二丁目10-16	○
20	熱田生涯学習センター	大塚町2-13	○
21	名古屋市中核部市場本場	六番三丁目4-41	○
22	名古屋学院大学 名古屋キャンパスしるとり	熱田西町1-25	○
23	野立小学校	野立町2-21	○
24	野立コミュニティセンター	野立町13-19	○
25	名古屋市中核部市場本場	川畑町2-22	○
26	大宝小学校	大宝三丁目8-43	○
27	日比野小学校	大塚町2-45	○
28	大塚コミュニティセンター	大塚四丁目7-22	○
29	名古屋国際会議場	熱田西町1-1	○
30	名古屋学院大学名古屋キャンパスたいほう 言語・恵館	大塚二丁目4-45	○

※1 令和7年2月から令和9年3月は建物に入ることができません。
指定緊急避難場所へ逃げる時
 ○家にいるときに危ないと感じたら、指定緊急避難場所へ行ってください。とくに、避難指示(全員が逃げる時のお知らせ)、高齢者等避難(お年寄りや子どもなど逃げるのに時間がかかる方が逃げる時のお知らせ)のときは、早く指定緊急避難場所へ行ってください。
 ○避難指示や高齢者等避難の「逃げるお知らせ」が出る前に、指定緊急避難場所へ逃げる時は、逃げる前に区役所へ連絡してください。
 名古屋市長官舎 名古屋学院大学 名古屋キャンパスたいほう 言語・恵館
 TEL/681-1431(代表) 683-9411~4(ダイヤルイン) FAX/682-1496

～このマップのもとになる予想(水があふれる川)(洪水浸水想定区域図)(熱田区内)～

洪水浸水想定区域図	公表機関	公表年月	降雨条件
庄内川・矢田川	国土交通省	令和2年3月	24時間総雨量578mm
矢田川・香流川流域	愛知県	令和7年3月	24時間総雨量735mm(矢田川流域)
堀川流域	愛知県	令和7年3月	24時間総雨量836mm(香流川流域)
堀川流域	愛知県	令和7年3月	24時間総雨量793mm(堀川、新堀川流域)

官公署 (□印)
 A 熱田区役所
 B 熱田消防署
 C 熱田消防署船方出張所
 D 熱田土木事務所

凡例
 指定緊急避難場所
 アンダーパス (道路や線路の下などをくぐる道路のこと。地面より低いところにあるので、大雨のときは、水がたまって通れなくなる。)
 区界 (区のかいめい) 学区界 (学区界はおおよそです。詳しくは、各区役所へきいてください。)
 区外の指定緊急避難場所

この地図は、令和2・3年作成の都市計画基本図を使用しました。なお、必要に応じて作成後の状況を修正しています。