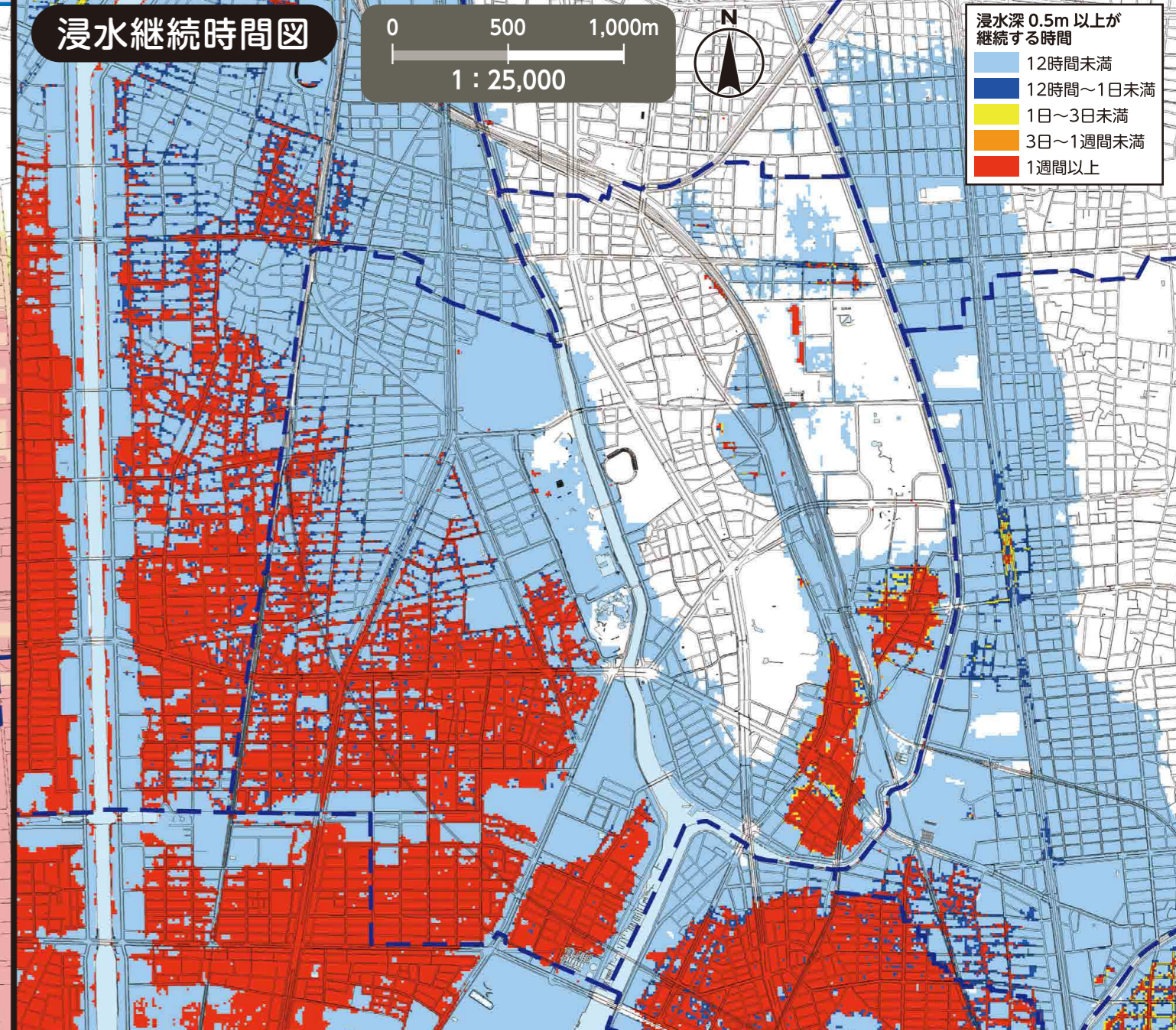
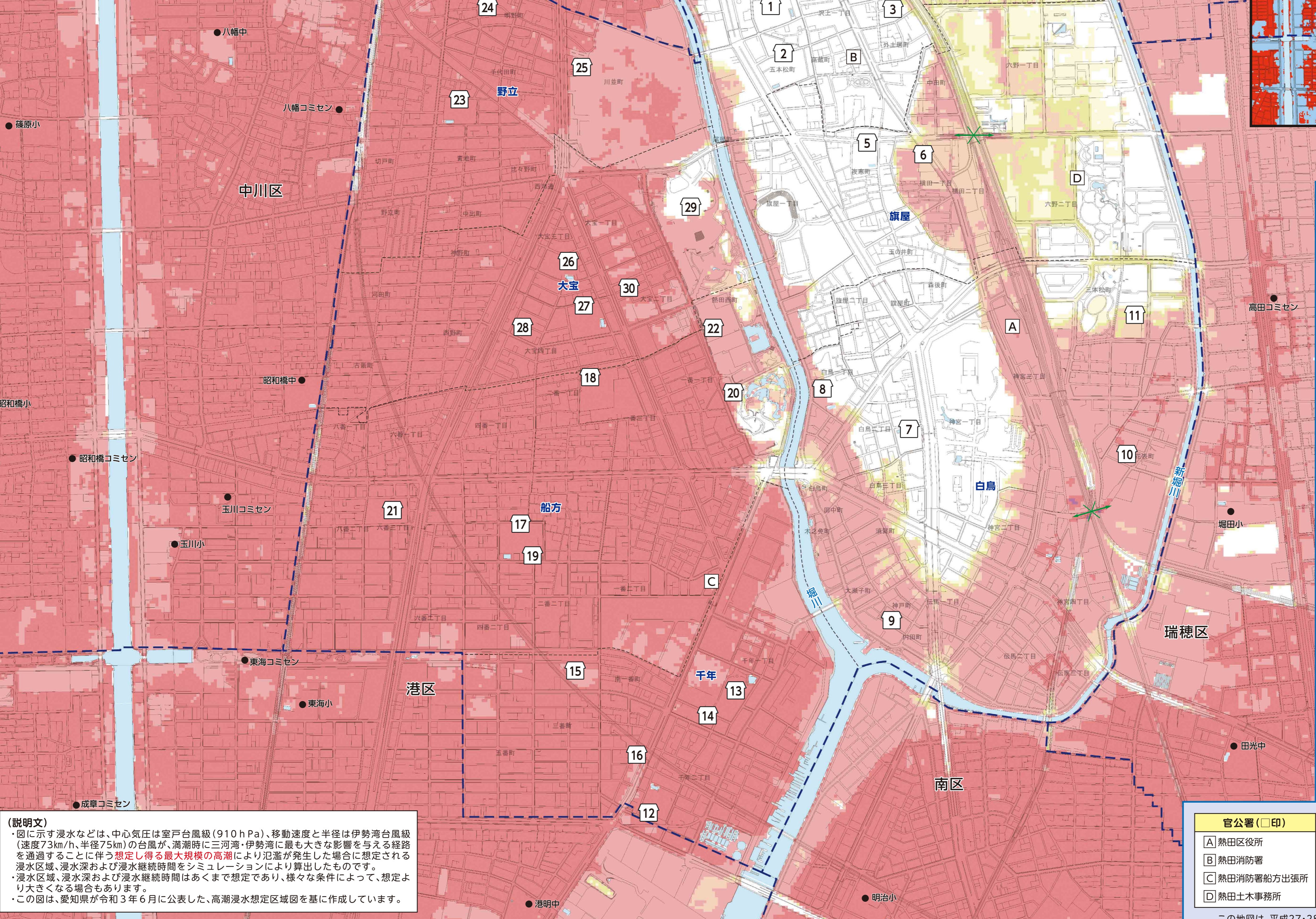
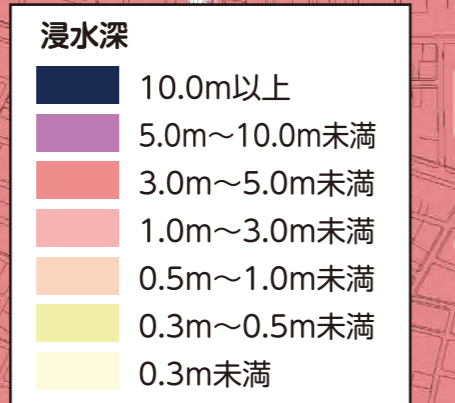
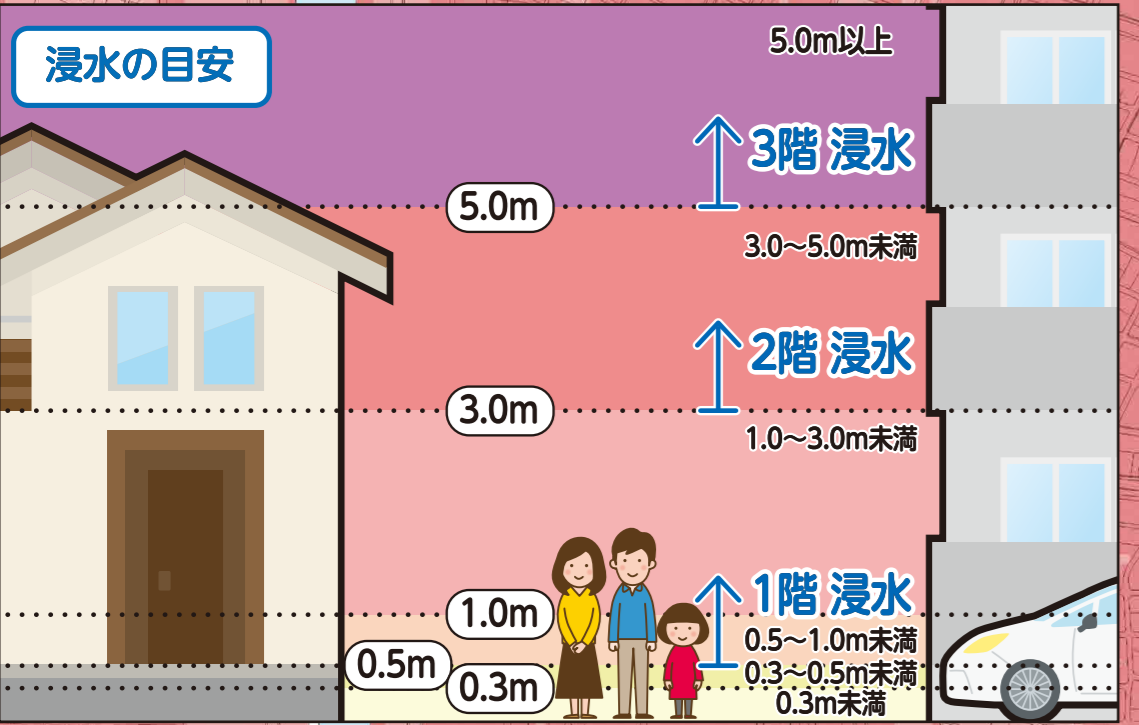
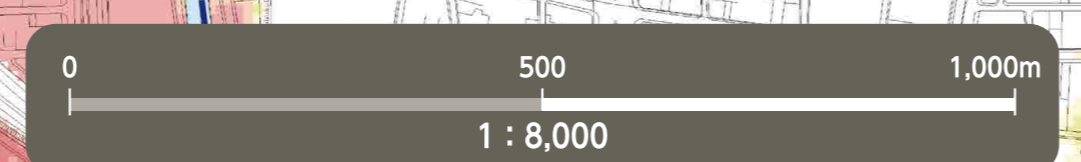


高潮 ハザードマップ 熱田区

令和7年8月時点



最新の指定緊急避難場所はこちらで確認。

※他区の指定緊急避難場所への避難可否は、各区の各種ハザードマップをご覧ください。名古屋公式ウェブサイトでも全区のハザードマップを公開しています。

番号	施設名称(□印)	所在地	指定緊急避難場所
1	高蔵小学校	花町7-33	○
2	沢上中学校	五本松町4-4	○
3	高蔵コミュニティセンター	沢上二丁目7-8	○
4	労働会館	沢下町9-3	2階以上
5	旗屋小学校	夜寒町5-1	○
6	旗屋コミュニティセンター	横田一丁目1-13	2階以上
7	白鳥小学校	白鳥二丁目13-12	○
8	宮中学校	白鳥一丁目3-46	2階以上
9	白鳥コミュニティセンター	神戸町802	2階以上
10	東海工業専門学校	花表町19-14	2階以上
11	南特別支援学校	三本松町23-26	2階以上
12	千年小学校	千年二丁目38-26	2階以上
13	県立熱田高等学校	千年一丁目17-71	2階以上
14	千年コミュニティセンター	千年一丁目18-2	2階以上
15	愛知機械工業株式会社体育館	三番町2-14	2階以上
16	株式会社服部組本店ビル	南一番町20-3	2階以上
17	船方小学校	四番二丁目10-43	2階以上
18	日比野中学校南校舎	一番三丁目2-60	2階以上
19	船方コミュニティセンター	四番二丁目10-16	2階以上
20	熱田生涯学習センター	熱田西町2-13	2階以上
21	名古屋工業研究所	六番三丁目4-41	2階以上
22	名古屋学院大学 名古屋キャンパスしるとり	熱田西町11-25	2階以上
23	野立小学校	青池町2-21	2階以上
24	野立コミュニティセンター	明野町13-19	2階以上
25	名古屋中央卸売市場本場	川並町2-22	2階以上
26	大宝小学校	大宝三丁目8-43	2階以上
27	日比野中学校	大宝四丁目2-45	2階以上
28	大宝コミュニティセンター	大宝四丁目7-22	2階以上
29	名古屋国際会議場	熱田西町1-1	×※1
30	名古屋学院大学 名古屋キャンパスたいほう 言館・恵館	大宝二丁目4-45	2階以上

※1 令和7年2月～令和9年3月まで建物立入不可

指定緊急避難場所への避難

○災害の危険があり(特に避難情報(避難指示等)の発令時)、自宅には命が守れない場合は、災害の種類に応じた指定緊急避難場所へ避難してください。
 ○避難指示などによらず、自主的に避難しようとする場合には、事前に区役所へ連絡し、避難先などの確認を受けてください。
 名古屋市災害対策本部・熱田区本部(熱田区役所)
 TEL/681-1431(代表) 683-9411~4(ダイヤルイン) FAX/682-1496

(説明文)

図に示す浸水などは、中心気圧は室戸台風級(910hPa)、移動速度と半径は伊勢湾台風級(速度73km/h、半径75km)の台風が、満潮時に三河湾・伊勢湾に最も大きな影響を与える経路を通過することに伴う想定し得る最大規模の高潮により氾濫が発生した場合に想定される浸水区域、浸水深および浸水継続時間をシミュレーションにより算出したものです。
 ・浸水区域、浸水深および浸水継続時間はあくまで想定であり、様々な条件によって、想定より大きくなる場合もあります。
 ・この図は、愛知県が令和3年6月に公表した、高潮浸水想定区域図を基に作成しています。

- 官公署(□印)**
- A 熱田区役所
 - B 熱田消防署
 - C 熱田消防署船方出張所
 - D 熱田土木事務所

- 凡例**
- 0 指定緊急避難場所 命を守るため、災害の危険からまずは逃げるための場所。
 - アンダーパス 大雨が降ると道路冠水を起こし、通行止めとなる箇所。
 - 区界 学区界(学区界はおおよそです。詳しくは、各区役所へお問い合わせください。)
 - 区外の指定緊急避難場所

この地図は、平成27・28年作成の都市計画基本図を使用しました。なお、必要に応じて作成後の状況を修正しています。