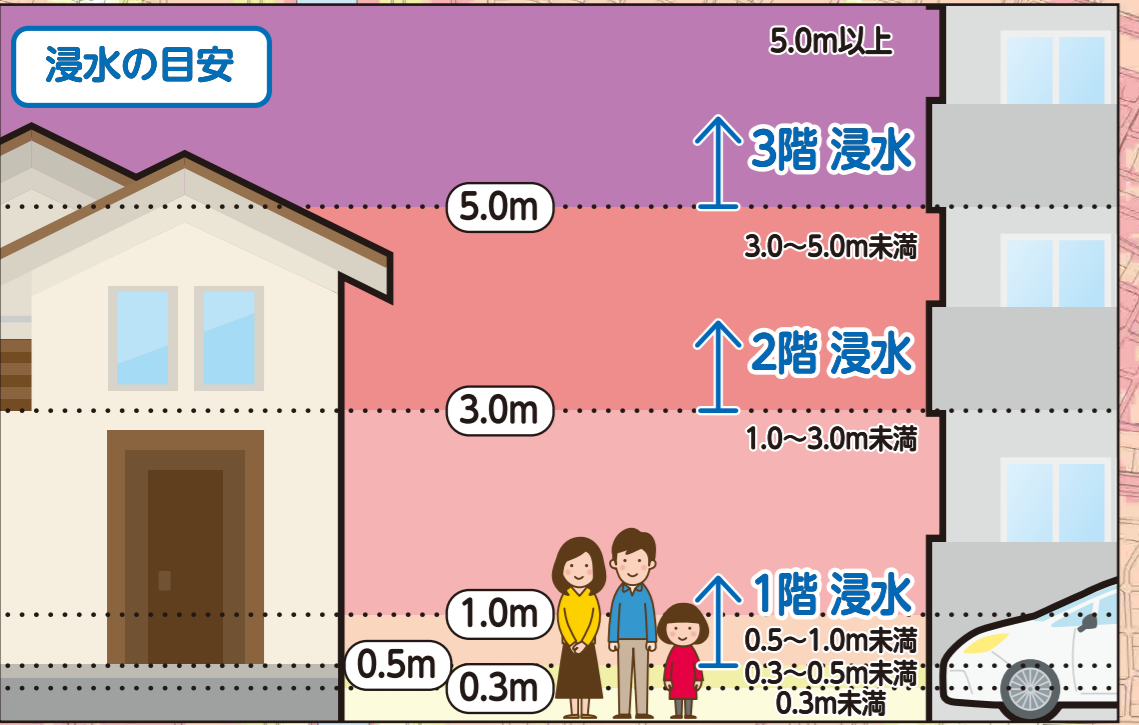
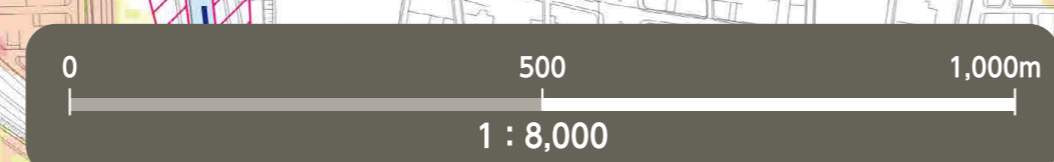


# 洪水ハザードマップ 熱田区

令和7年8月時点

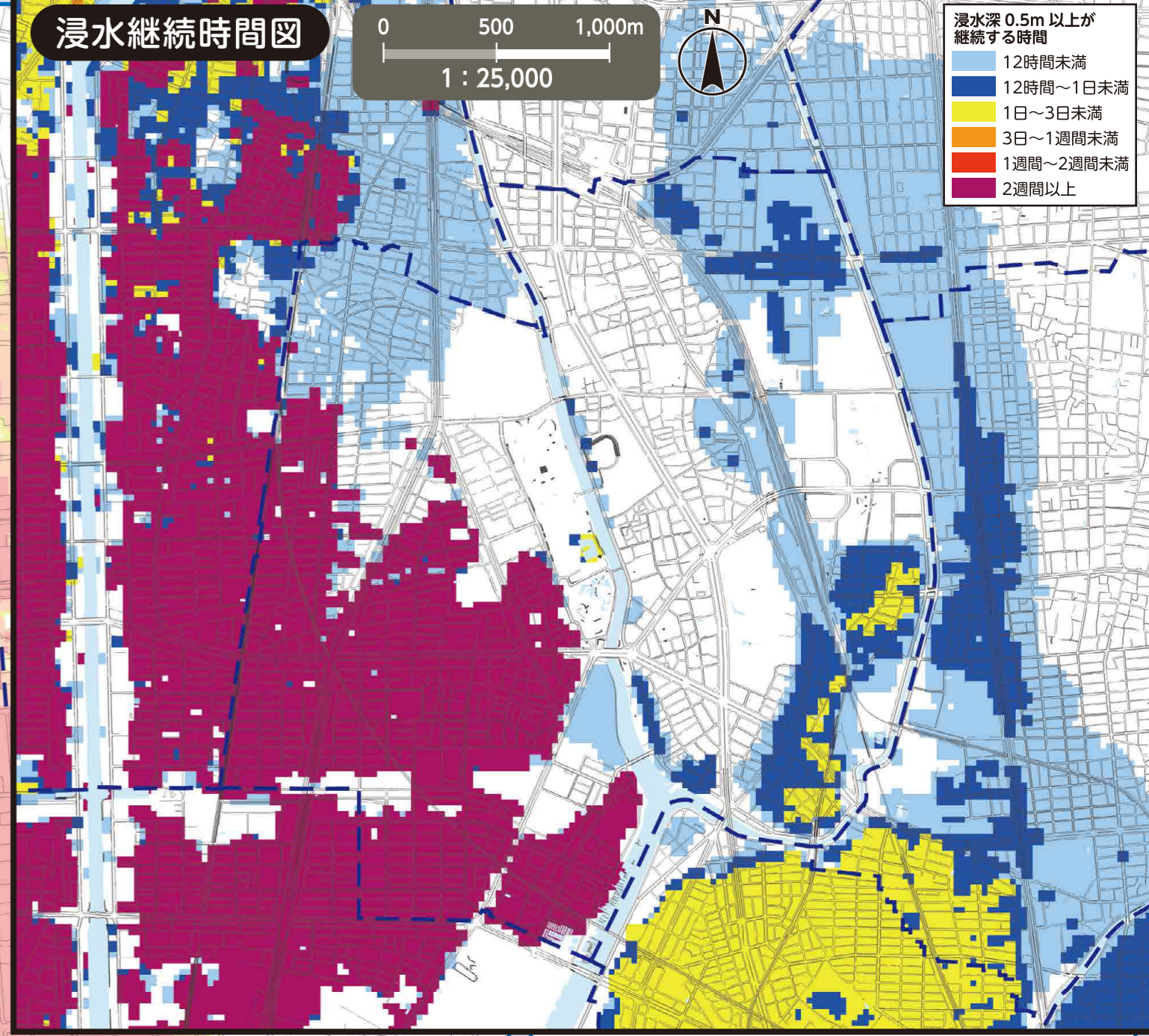
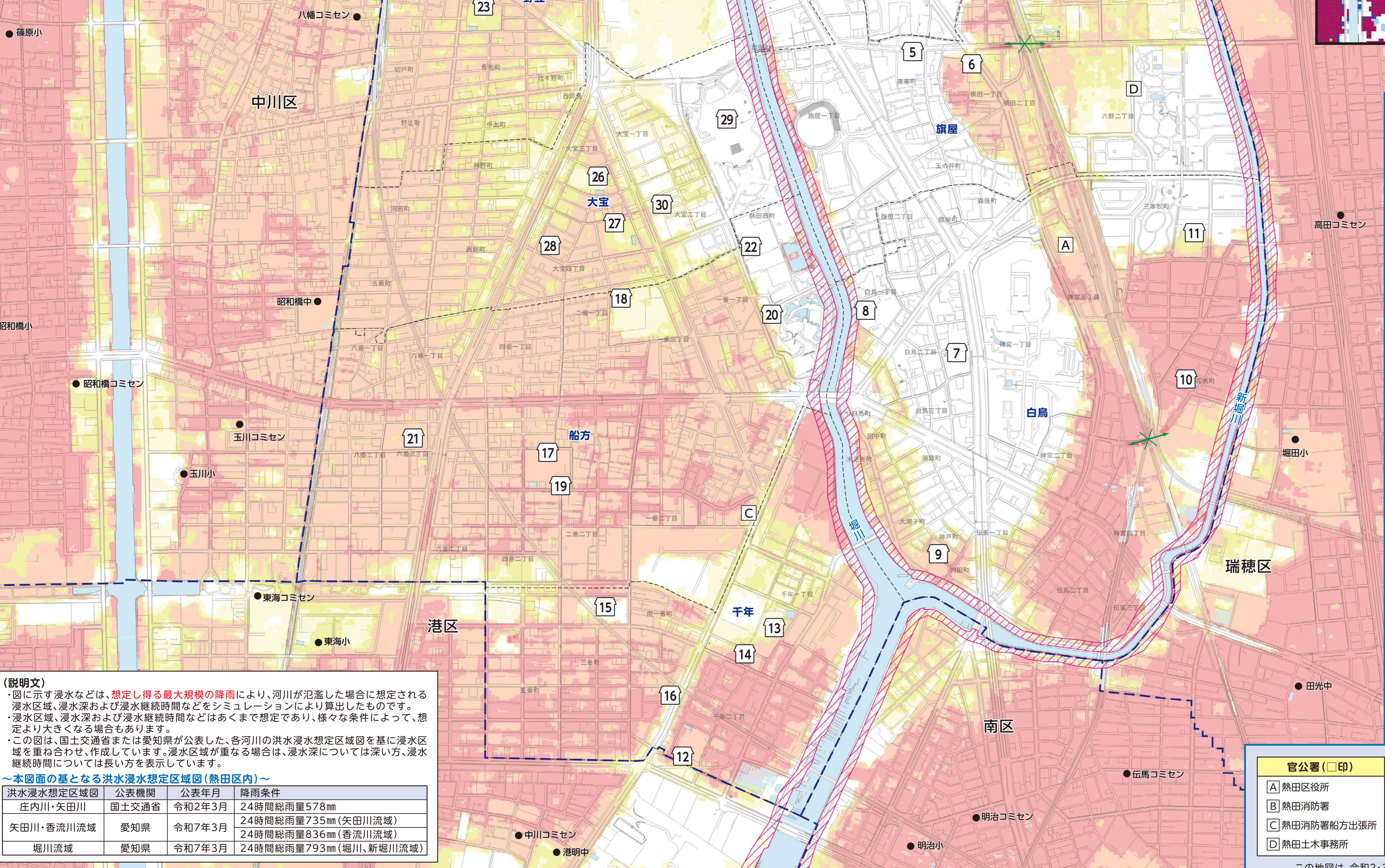


### 浸水深

10.0m以上
5.0m~10.0m未満
3.0m~5.0m未満
1.0m~3.0m未満
0.5m~1.0m未満
0.3m~0.5m未満
0.3m未満

家屋倒壊等氾濫想定区域  
(川が氾濫した場合に、あふれた水や川岸の侵食により、家屋が倒壊・流出するおそれがある区域)

避難情報が発令された場合、この区域にお住まいの方は上層階への避難ではなく、区域外への避難が必要となりますので、速やかな避難をお願いします。



最新の指定緊急避難場所はここらで確認。  
名古屋市 指定緊急避難場所 検索

※他区の指定緊急避難場所への避難可否は、各区の各種ハザードマップをご覧ください。  
名古屋市公式ウェブサイトですべての区別のハザードマップを公開しています。

番号	施設名称(□印)	所在地	指定緊急避難場所
①	高蔵小学校	花町7-33	○
②	沢上中学校	五本松町4-4	○
③	高蔵コミュニティセンター	沢上二丁目7-8	○
④	労働会館	沢下町9-3	2階以上
⑤	旗屋小学校	夜寒町5-1	○
⑥	旗屋コミュニティセンター	横田一丁目1-13	2階以上
⑦	白鳥小学校	白鳥二丁目13-12	○
⑧	宮中学校	白鳥一丁目3-46	2階以上
⑨	白鳥コミュニティセンター	神戸町802	2階以上
⑩	東海工業専門学校	花表町19-14	2階以上
⑪	南特別支援学校	三本松町23-26	2階以上
⑫	千年小学校	千年二丁目38-26	2階以上
⑬	県立熱田高等学校	千年一丁目17-71	2階以上
⑭	千年コミュニティセンター	千年一丁目18-2	2階以上
⑮	愛知機械工業株式会社体育館	三番町2-14	2階以上
⑯	株式会社服部組本店ビル	南一番町20-3	○
⑰	船方小学校	四番二丁目10-43	2階以上
⑱	日比野中学校南校舎	一番三丁目2-60	2階以上
⑲	船方コミュニティセンター	四番二丁目10-16	2階以上
⑳	熱田生涯学習センター	熱田西町2-13	2階以上
㉑	名古屋市工業研究所	六番三丁目4-41	2階以上
㉒	名古屋学院大学 名古屋キャンパスしるとり	熱田西町1-25	○
㉓	野立小学校	青池町2-21	2階以上
㉔	野立コミュニティセンター	明野町13-19	2階以上
㉕	名古屋市中央卸売市場本場	川並町2-22	○
㉖	大宝小学校	大宝三丁目8-43	2階以上
㉗	日比野中学校	大宝四丁目2-45	2階以上
㉘	大宝コミュニティセンター	大宝四丁目7-22	2階以上
㉙	名古屋国際会議場	熱田西町1-1	×※1
㉚	名古屋学院大学 名古屋キャンパスたいほう 言館・恵館	大宝二丁目4-45	2階以上

※1 令和7年2月~令和9年3月まで建物立入不可

### 指定緊急避難場所への避難

○災害の危険があり(特に避難情報(避難指示等)の発令時)、自宅には命が守れない場合は、災害の種類に応じた指定緊急避難場所へ避難してください。  
○避難指示などによらず、自主的に避難しようとする場合には、事前に区役所へ連絡し、避難先などの確認を受けてください。  
名古屋市災害対策本部・熱田区本部(熱田区役所)  
TEL/681-1431(代表) 683-9411~4(ダイヤルイン) FAX/682-1496

### (説明文)

- 図に示す浸水などは、想定し得る最大規模の降雨により、河川が氾濫した場合に想定される浸水区域、浸水深および浸水継続時間などをシミュレーションにより算出したものです。
- 浸水区域、浸水深および浸水継続時間などはあくまで想定であり、様々な条件によって、想定より大きくなる場合もあります。
- この図は、国土交通省または愛知県が公表した、各河川の洪水浸水想定区域図を基に浸水区域を重ね合わせ、作成しています。浸水区域が重なる場合は、浸水深については深い方、浸水継続時間については長い方を表示しています。

### ~本図面の基となる洪水浸水想定区域図(熱田区内)~

洪水浸水想定区域図	公表機関	公表年月	降雨条件
庄内川・矢田川	国土交通省	令和2年3月	24時間総雨量578mm
矢田川・香流川流域	愛知県	令和7年3月	24時間総雨量735mm(矢田川流域)
			24時間総雨量836mm(香流川流域)
堀川流域	愛知県	令和7年3月	24時間総雨量793mm(堀川、新堀川流域)

### 官公署(□印)

A	熱田区役所
B	熱田消防署
C	熱田消防署船方出張所
D	熱田土木事務所

### 凡例

○	指定緊急避難場所 命を守るため、災害の危険からまずは逃げるための場所。
←→	アンダーパス 大雨が降ると道路冠水を起こし、通行止めとなる箇所。
---	区界
----	学区界(学区界はおおよそです。詳しくは、各区役所へお問い合わせください。)
●	区外の指定緊急避難場所

この地図は、令和2・3年作成の都市計画基本図を使用しました。なお、必要に応じて作成後の状況を修正しています。