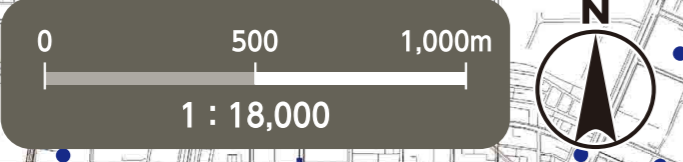


津波ハザードマップ 瑞穂・南・緑区

令和7年8月時点

津波ハザードマップの説明
 ・このマップは、愛知県が平成26年11月に公表した「津波浸水想定」に基づき、令和元年7月に愛知県が指定した津波災害警戒区域や浸水開始時間、津波避難ビルなどを示したものです。
 ・千年に一度あるいはそれよりもっと発生頻度は低いものの、発生すれば甚大な被害をもたらす**最大クラスの津波**を想定しています。



最新の津波避難ビル、避難場所等の詳細についてはこちらで確認
 名古屋市 津波避難ビル

区	学区	避難ビル名	
瑞穂区	高田	A1 牛巻団地2号棟	
	堀田	I1 堀田小学校	
		I2 新開荘	
		I3 ひびいV堀田	
		I4 医療法人 幸世会 介護老人保健施設セントラル堀田	
	穂波	I5 カインズホーム 名古屋堀田店	
		U1 穂波小学校	
		U2 田光中学校	
		U3 穂波コミュニティセンター	
		U4 浜新開荘1棟	
		U5 グレース堀田	
		U6 名鉄交通株式会社 南ビル	
		U7 上下水道局 伝馬町水処理センター	
		U8 特別養護老人ホーム オオネスト神穂	
	井戸田	E1 井戸田小学校	
瑞穂	O1 瑞穂小学校		
	O2 津賀田中学校		
中根	カ1 中根小学校		
	カ2 瑞穂アーバンホテル		
南区	明治	キ1 明治小学校	
		キ2 明治コミュニティセンター	
		キ3 アットホーム堂の渡し	
		キ4 独立行政法人地域医療機能推進機構 中央病院(本館)	
		キ5 サンシャイン伊藤	
		キ6 ハイツサンルート	
		キ7 プレスイン明治	
		キ8 氷室エコーマンション	
		キ9 ナビシティ道徳	
		キ10 ベルテ内田橋	
		キ11 ストーク内田橋	
		キ12 レジデンス内田橋	
		キ13 キャティア内田橋	
		キ14 サンハイツ大山	
		キ15 須原ビル	
	キ16 明治ビルディング		
	キ17 山田ビル		
	キ18 アーバンヒルズ明治		
	キ19 アクトピア神宮南		
	キ20 ライフ&シェアハウス神宮南井田		
	キ21 介護老人保健施設 セントラル内田橋		
	キ22 特別養護老人ホーム 内田橋清涼苑		
	キ23 泉宮三条住宅1~4棟		
	キ24 東レ株式会社 熱田寮		
	キ25 氷室荘A~D棟		
伝馬	U1 伝馬小学校		
		U2 明豊中学校	
		U3 伝馬コミュニティセンター	
		U4 ハイツELENICIA	
		U5 サンシャインミナミII	
		U6 泉宮南豊住宅1棟	
		U7 泉宮南豊第二住宅1・2棟	
		U8 モリス豊	
		U9 泉宮南豊東住宅1~3棟	
		U10 豊田小学校	
		U11 豊田コミュニティセンター	
		U12 新豊田1・2棟	
		U13 豊田荘	
		U14 豊田荘	
		U15 上下水道局 山崎水処理センター(管理棟)	
宝	U16 サンシャインミナミ		
		U17 メディコート	
		U18 REARU HIMURO	
		U19 丸美ロイヤル道徳	
		U20 フラット1	
		U21 マルシェ小島	
		U22 泉宮戸部下住宅1・2棟	
		U23 カーサ川並	
		U24 リスタート	
		U25 泉宮忠道公園住宅1・2棟	
		U26 ニューユラック	
		U27 忠道マンションA・B棟	
		U28 スーパービバホーム 名古屋南店	
		U29 フラット2	
	道徳	U30 道徳小学校	
		U31 フラット2	
		U32 道徳中学校	
		U33 社会福祉法人 道徳福祉会 道徳保育園及びデイサービスセンター はるかぜ	
		U34 交流センター 道徳	
		U35 医療法人 名南会 名南病院	
		U36 株式会社ジョウナン 本社ビル	
		U37 泉宮マンション第二泉宮	
		U38 ニューコーボ堤	
		U39 三浦マンション33	
		U40 カウキタビル	
		U41 泉宮マンション泉宮	
		U42 泉宮七条住宅1~3棟	
		U43 社会福祉法人ゆたか福祉会	
呼続		U44 サンシャインKYOURAKU南本館	
		U45 サンシャインKYOURAKU南駐車場	
		U46 呼続小学校	
		U47 新郊中学校	
	大磯	U48 大磯小学校	
			U49 あいせい紀年病院
			U50 善常会リハビリテーション病院
			U51 モリ薬局
			U52 メゾン城下126
			U53 セリゼ中村
			U54 ビレッジ近藤
			U55 コーポ富士徳
			U56 あさひハイツ108
			U57 メゾン福谷
			U58 宝呼続公園ハイイツ
		U59 アメニティ呼続公園	
		U60 ラボール七宝	
		U61 ライオンズマンション呼続公園	
桜		U62 桜田中学校	
		U63 菊住小学校	
		U64 イオンモール新瑞穂	
		U65 リバーサイド成栄(北)	
		U66 リバーサイド成栄ガーデン	

区	学区	避難ビル名	
南区	菊住	セ5 リバーサイド新瑞	
		セ6 アブニール新瑞	
		セ7 パーデナムビル	
		セ8 ビアハウス外山	
		セ9 エーデルハイム成田	
		セ10 ドール大塚	
		セ11 THコーポ大塚	
		セ12 ダイアパレス外山ビルズ	
		セ13 エレガンス笠原ビル	
		セ14 リフィア桜テラス	
	春日野	ソ1 春日野小学校	
		ソ2 桜台高等学校(本館棟、中校舎棟)	
	笠寺	テ1 笠寺小学校	
		テ2 本城中学校	
		テ3 南区役所	
星崎	チ1 星崎小学校		
		チ2 グランピア星崎	
		チ3 星崎通商	
		チ4 中部工業株式会社	
		チ5 大丸 星崎店	
	笠原	ト1 笠原小学校	
			ト2 笠原小学校
			ト3 宝
			ト4 宝
			ト5 宝
			ト6 宝
			ト7 宝
			ト8 宝
			ト9 宝
			ト10 宝
		ト11 宝	
		ト12 宝	
		ト13 宝	
		ト14 宝	
宝南		ナ1 宝南小学校	
		ナ2 南光中学校	
		ナ3 宝南コミュニティセンター	
		ナ4 堤起荘1~4棟	
		ナ5 神松荘1棟(東・西)、2・3・5~8棟	
		ナ6 元堤荘1~6・8棟	
		ナ7 ハイツキII	
		ナ8 サニーウチ神松	
		ナ9 エクシード	
		ナ10 オークウッドマンション星崎	
		ナ11 ウィング大江川	
		ナ12 ユーハウス宝生	
		ナ13 泉宮元堤東住宅 1棟	
	白水	ニ1 白水小学校	
			ニ2 白水コミュニティセンター
		ニ3 白水1・2棟	
		ニ4 白水シルバー住宅	
		ニ5 レインボー柴田	
		ニ6 サンヴェール柴田	
		ニ7 サンライズマンション	
		ニ8 Kスクエアサウス	
		ニ9 アーベントビル	
		ニ10 宇佐美ビル	
		ニ11 ハットリビル	
		ニ12 スカイハイツふ志	
		ニ13 ネスト三吉	
		ニ14 クレミアヴェニュー	
千鳥		ニ15 柴田マンション	
		ニ16 ハートビルズ柴田本通	
		ニ17 あおいマンション	
		ニ18 雀荘 葵	
		ニ19 大同特殊鋼(株) 星崎工場体育館	
		ニ20 わいわい長屋・グループホームいりやあせ	
		ニ21 特別養護老人ホームケアマックスアゼ	
	千鳥	キ1 千鳥小学校	
			キ2 名南中学校
			キ3 特別養護老人ホーム はるかぜ
			キ4 トーエネック教育センター クリエイトホール
			キ5 千鳥コミュニティセンター
			キ6 丹後荘
			キ7 シャンポール錦見
			キ8 上下水道局 柴田水処理センター(水処理施設上屋、地元利用施設)
		キ9 名古屋キリスト教社会館	
		キ10 社会館生活支援センター ひぽっと	
		キ11 中岡ビル	

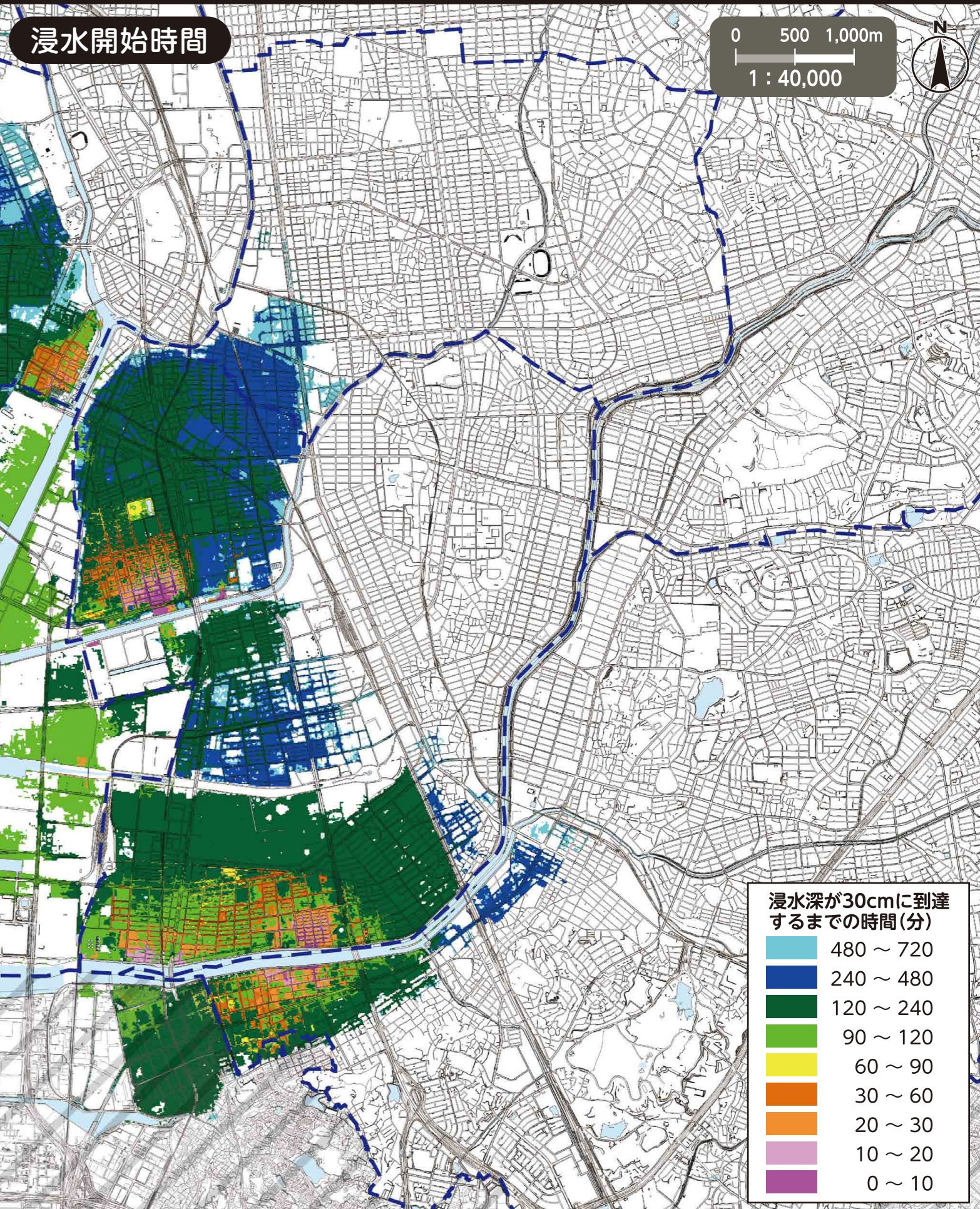
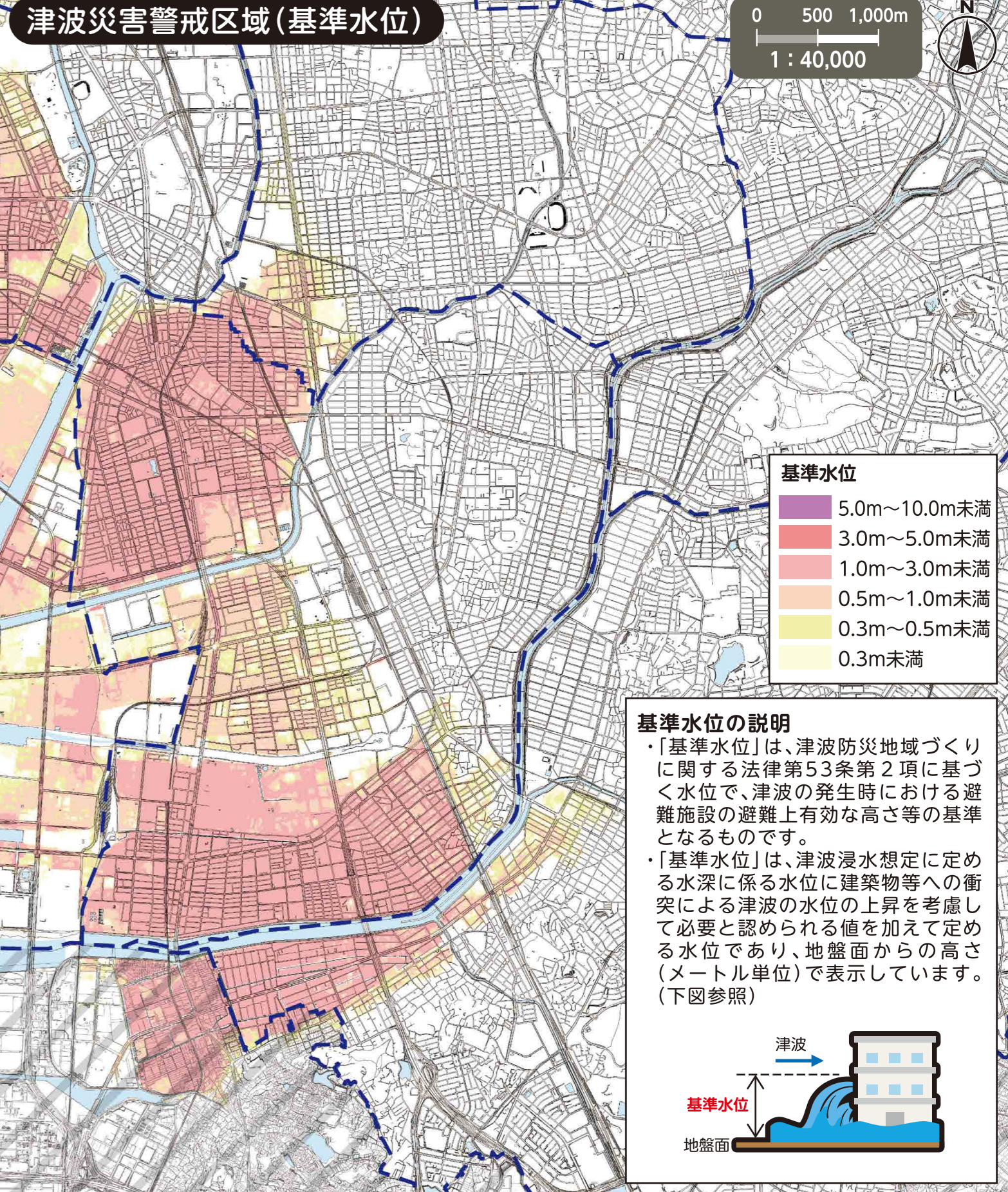
区	学区	避難ビル名
千鳥	キ9	(株)ヤマナカ柴田店・エディオン柴田店
	キ10	泉宮鳴浜住宅2棟
	キ11	柴田小学校
	キ12	つどいの館 和光
	キ13	特別養護老人ホームケアマックスアゼ5棟第三講義・実験棟・X棟
	キ14	名南中学校
	キ15	特別養護老人ホーム はるかぜ
	キ16	千鳥コミュニティセンター
	キ17	丹後荘
	キ18	シャンポール錦見
	キ19	上下水道局 柴田水処理センター(水処理施設上屋、地元利用施設)
	キ20	名古屋キリスト教社会館
	キ21	社会館生活支援センター ひぽっと
	キ22	中岡ビル

区	学区	避難ビル名
緑	ハ1	緑小学校
	ハ2	鳴海荘
	ハ3	株式会社エム・エー・テック 安藤ビル
	ハ4	サンハウス大高第II
	ハ5	サンパーク手越
	ハ6	エスベランサ左京山
	ハ7	ユンハウス左京山
	ハ8	キングスハイツ左京山
	ハ9	ライオンズマンション大高緑地
	ハ10	シティファミリー鳴海小森A棟
	ハ11	鳴海中学校
	ハ12	鳴海工場
	ハ13	ライオンズマンション大高第2
	ハ14	社会福祉法人 日進福祉会 特別養護老人ホーム 大高

区	学区	避難ビル名
大高	マ1	中部電力パワーグリッド株式会社 緑営業所
	マ2	上下水道局 大高ポンプ所
	マ3	株式会社平成観光 KELZ大高店 立体駐車場
	マ4	森の里荘4棟
	マ5	キングスハイツ左京山
	マ6	大高北小学校
	マ7	グランメーブル37
	マ8	宝大高ハイツA
	マ9	宝大高ハイツB
	マ10	ライオンズマンション大高
	マ11	ライオンズマンション大高
	マ12	ライオンズマンション大高
	マ13	ライオンズマンション大高
	マ14	ライオンズマンション大高

凡例

- 71 津波避難ビル(津波に対する指定緊急避難場所)
津波警報、大津波警報が発せられた場合で、付近に高台がないときに一時的に避難する施設です。
- 防潮堤 津波や高潮などの被害を防ぐための施設です。
- 事前避難対象地域
地震動に伴う堤防沈下等の影響により、概ね地震発生から30分以内に30cm以上の浸水が生じる地域です。浸水範囲は時間とともに拡大するため、発災時には対象地域周辺の住民は早めの避難が必要です。
- 区役所 ○ 支所 ⊗ 消防署



この地図は、平成27・28年作成の都市計画基本図を使用しました。なお、必要に応じて作成後の状況を修正しています。東海市については、同市の承認を得て都市計画基本図を使用しました。(承認番号 東海市:都第29号)