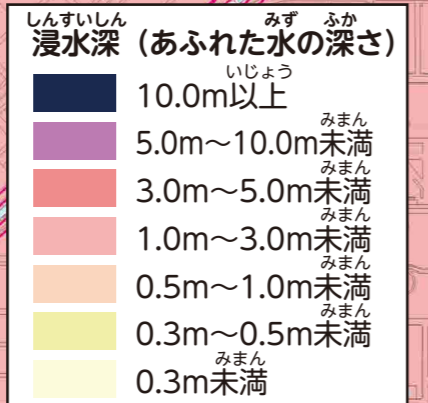
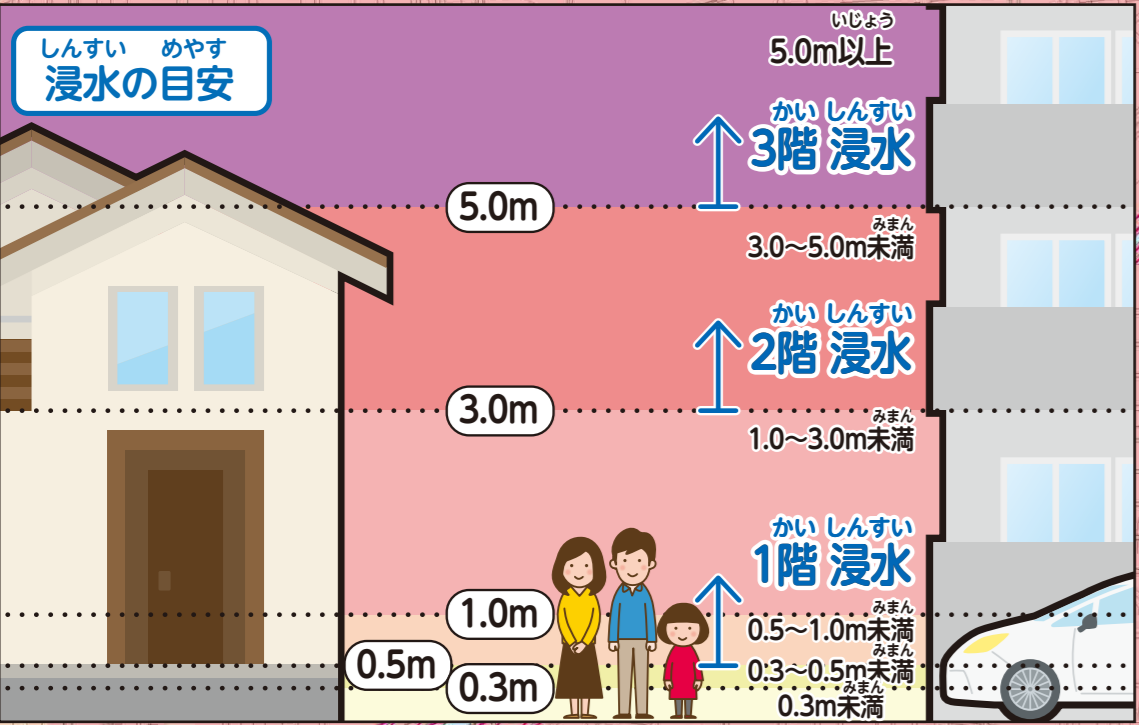
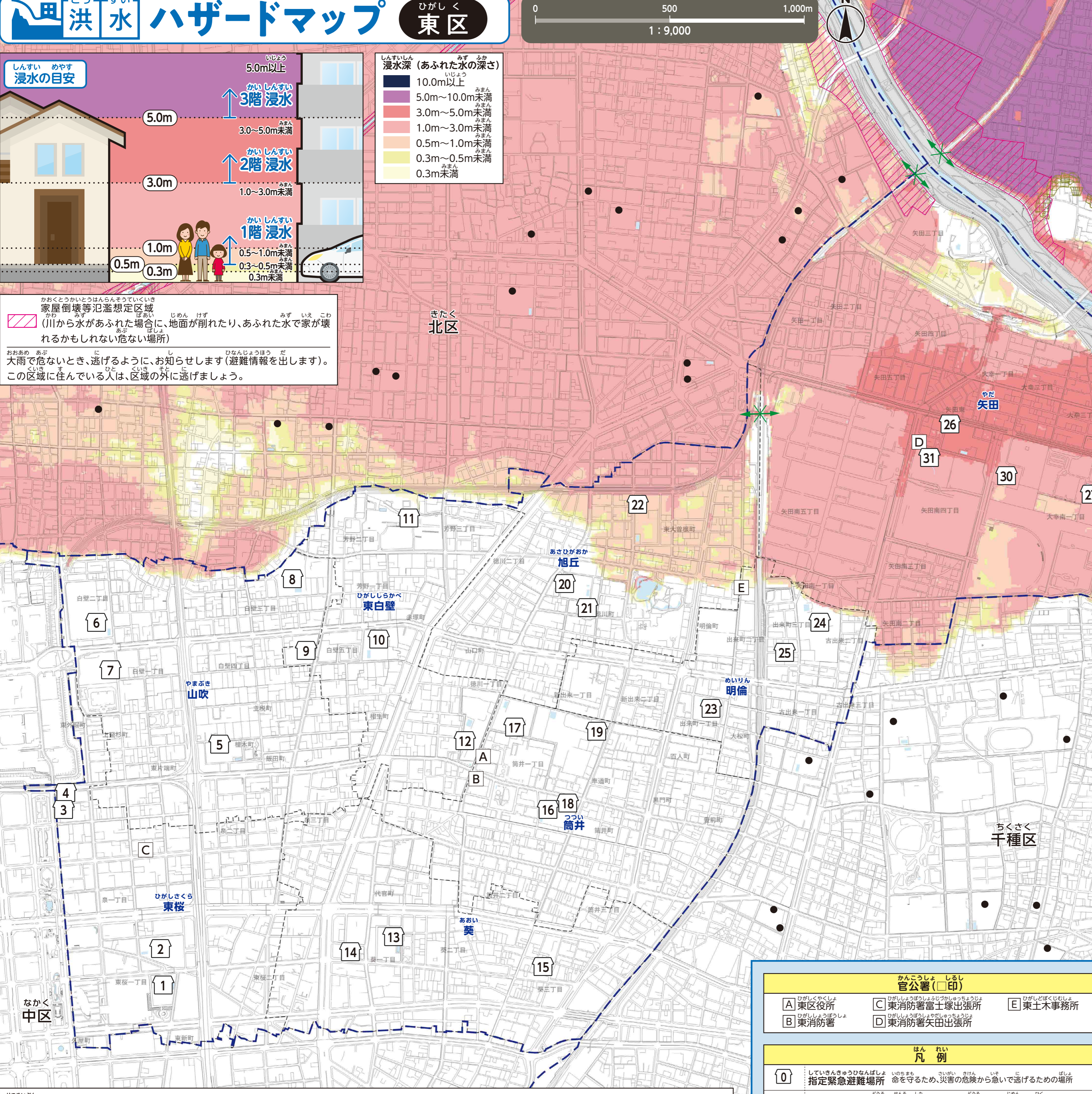
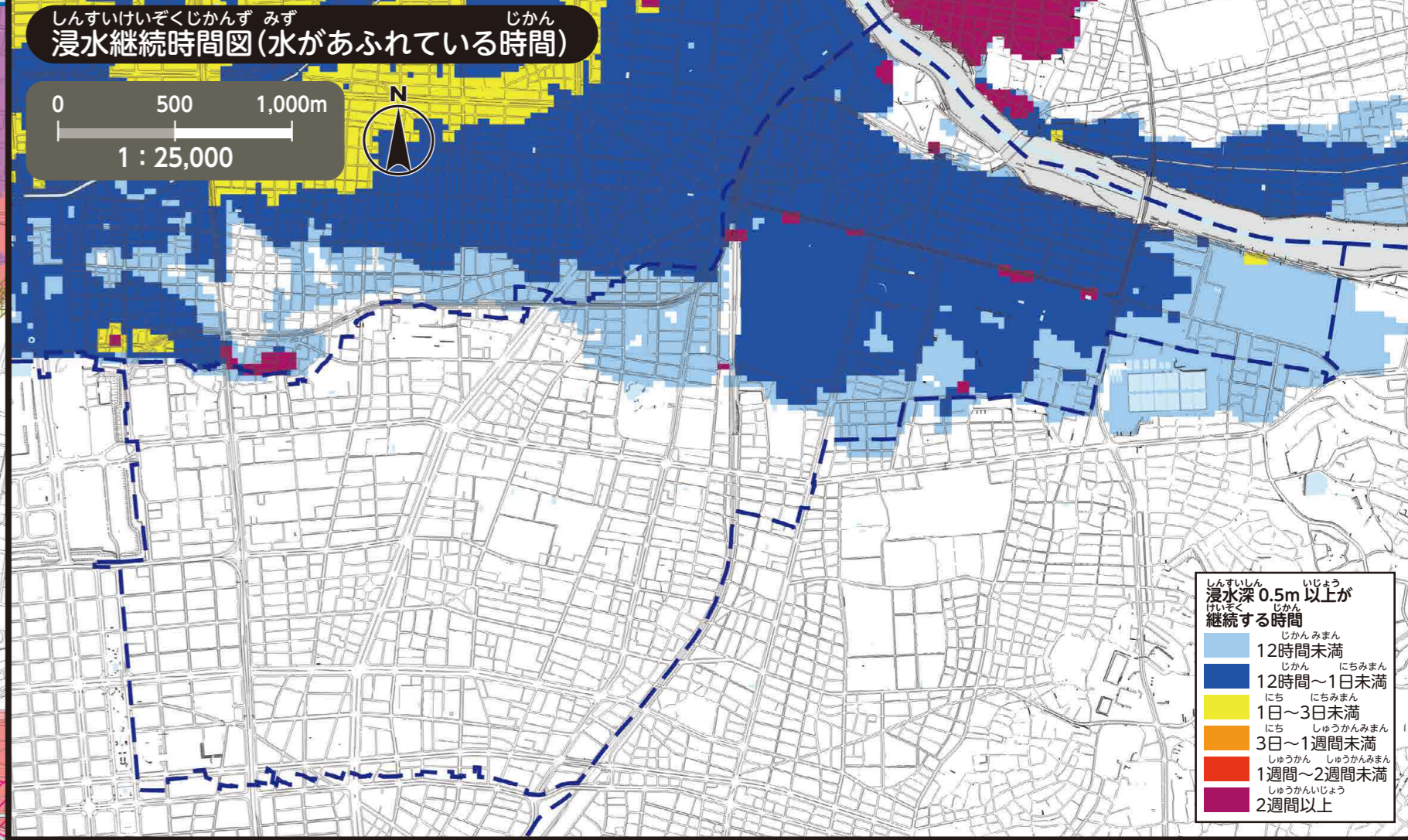


洪水ハザードマップ 東区

令和7年8月時点



家屋倒壊等氾濫想定区域
 (川から水があふれた場合に、地面が削れたり、あふれた水で家が壊れるかもしれない危険な場所)
 大雨で危ないとき、逃げるように、お知らせします(避難情報を出します)。この区域に住んでいる人は、区域の外に逃げましょう。



※自分が住んでいるところ以外の指定緊急避難場所へ逃げるときは、それぞれの区の洪水ハザードマップを見てください。川などから水があふれたときに逃げてよいことを確認してください。名古屋市の公式ウェブサイトで見ることができます。

番号	施設名称(□印)	所在地	指定緊急避難場所 洪水・内水
1	東区役所	矢田一丁目13-1	○
2	富士中学校	矢田一丁目7-1	○
3	第一幼稚園	矢田一丁目1-42	○
4	名古屋教育館	泉一丁目1-4	○
5	山吹小学校	山吹一丁目2-4	○
6	東区立明倫高等学校	明倫二丁目32-6	○
7	なやみ児童館	白壁一丁目1	○
8	金城学院中学校	白壁三丁目24-67	○
9	金城学院高等学校	白壁四丁目4	○
10	東白壁小学校	白壁五丁目7	○
11	こがねこどもセンター	明倫一丁目7-51	○
12	東区立矢田小学校	矢田一丁目7-51	○
13	東区立愛知商業高等学校	徳川一丁目12-1	○
14	東生涯学習センター	葵一丁目3-21	○
15	東区立矢田コミュニティセンター	矢田一丁目2-9	○
16	筒井小学校	筒井一丁目15-28	○
17	あずま中学校	筒井一丁目1-1	○

番号	施設名称(□印)	所在地	指定緊急避難場所 洪水・内水
18	筒井コミュニティセンター	筒井一丁目14-24	○
19	東海高等学校	筒井一丁目2-35	○
20	旭丘コミュニティセンター	徳川一丁目1601	○
21	旭丘小学校	徳川一丁目1303-2	○
22	東区立矢田高等学校	矢田一丁目11-1	○
23	明倫小学校	出来町一丁目8-1	○
24	矢田小学校	出来町一丁目8-1	○
25	明倫コミュニティセンター	出来町三丁目7-10	○
26	東区立矢田高等学校	出来町一丁目1-1	○
27	矢田中学校	大幸南一丁目1-23	○
28	愛知教育大学附属名古屋中学校	大幸南一丁目1-15	○
29	至学高等学校	大幸南二丁目1-10	○
30	東スポーツセンター	大幸南一丁目1-10	○
31	名城大学ナゴヤドーム前キャンパス	矢田南四丁目102-9	○
32	砂田橋小学校	砂田橋一丁目1-13	○
33	名古屋中学校・名古屋高等学校	砂田橋二丁目1-58	○

- 官公署(□印)**
- A 東区役所
 - B 東消防署
 - C 東消防署富士塚出張所
 - D 東消防署矢田出張所
 - E 東土木事務所

- 凡例**
- 10 指定緊急避難場所: 命を守るため、災害の危険から急いで逃げるための場所
 - アンダーパス: 道路や線路の下などをくぐる道路のこと。地面より低いところにあるので、大雨のときは、水がたまって通れなくなる。
 - 区外の指定緊急避難場所
 - 土砂災害(特別)警戒区域: 土石が崩れやすくなる危険な場所
 - 区界 (区とのさかいめ)
 - 学区界 (学区界はおおよそです。詳しくは、各学区へお問い合わせください。)

説明文

- 洪水ハザードマップは、雨で川の水が増えてあふれたときの予想をあらわしたマップです。
- このマップは、川などから水が一番多くあふれたときの予想です。
- 川からあふれた水につかる地域(浸水区域)、あふれた水の深さ(浸水深)、水があふれている時間(浸水継続時間)などが書いてあります。
- 予想より多い雨が降ったときや低い場所に水が集まったときは、より危険になることがあります。

～このマップのもとになる予想(水があふれる川)(洪水浸水想定区域図)(東区内)～

洪水浸水想定区域図	公表機関	公表年月	降雨条件
庄内川・矢田川	国土交通省	令和2年3月	24時間総雨量578mm
矢田川・香流川流域	愛知県	令和7年3月	24時間総雨量735mm(矢田川流域) 24時間総雨量836mm(香流川流域)