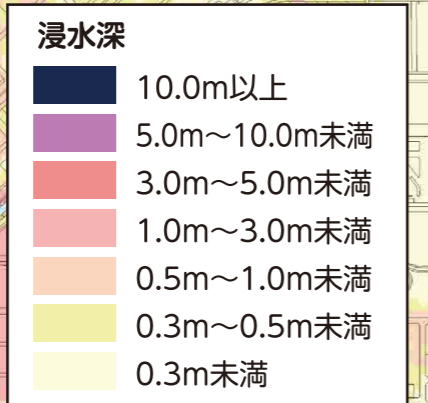
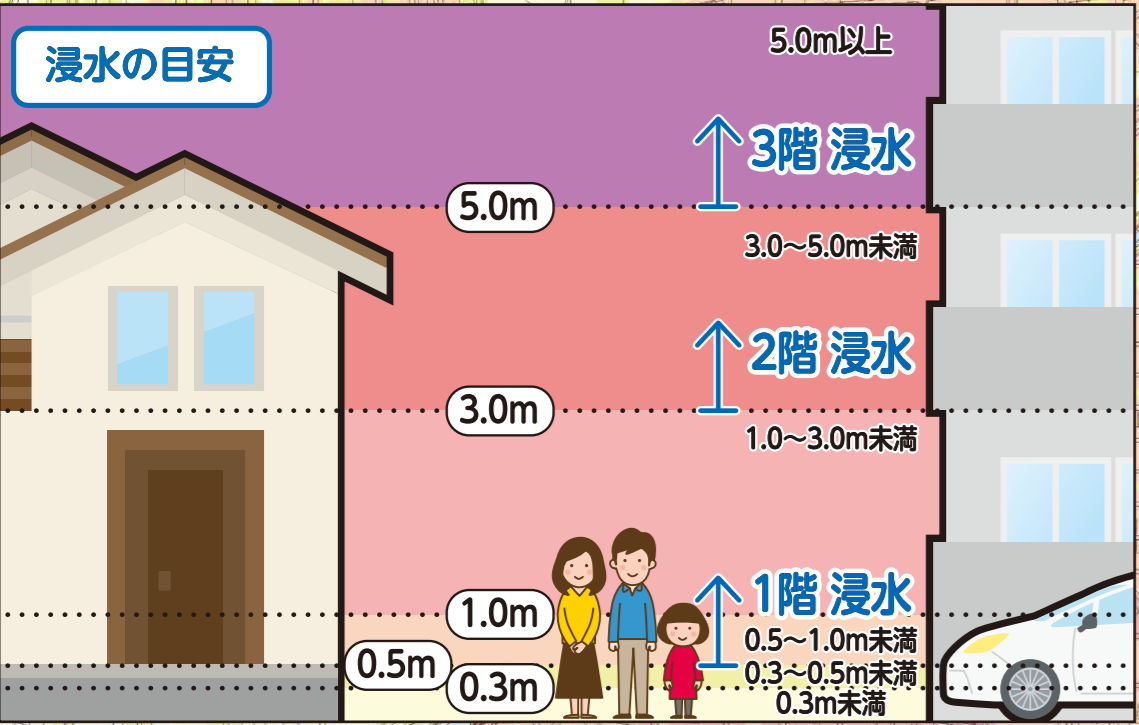
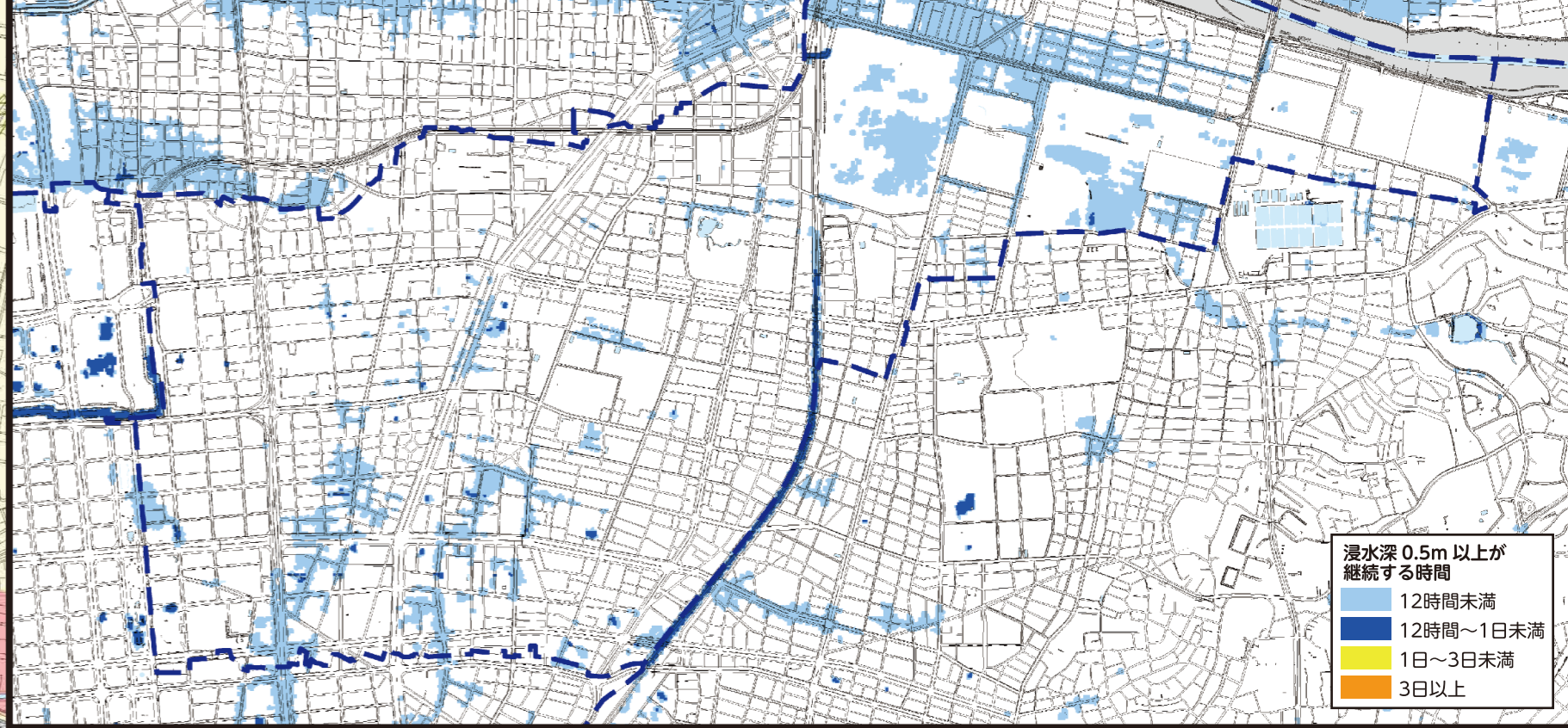
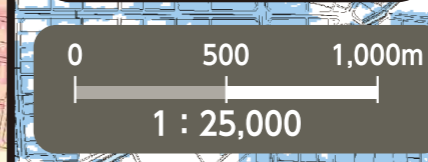


# 内水氾濫ハザードマップ 東区

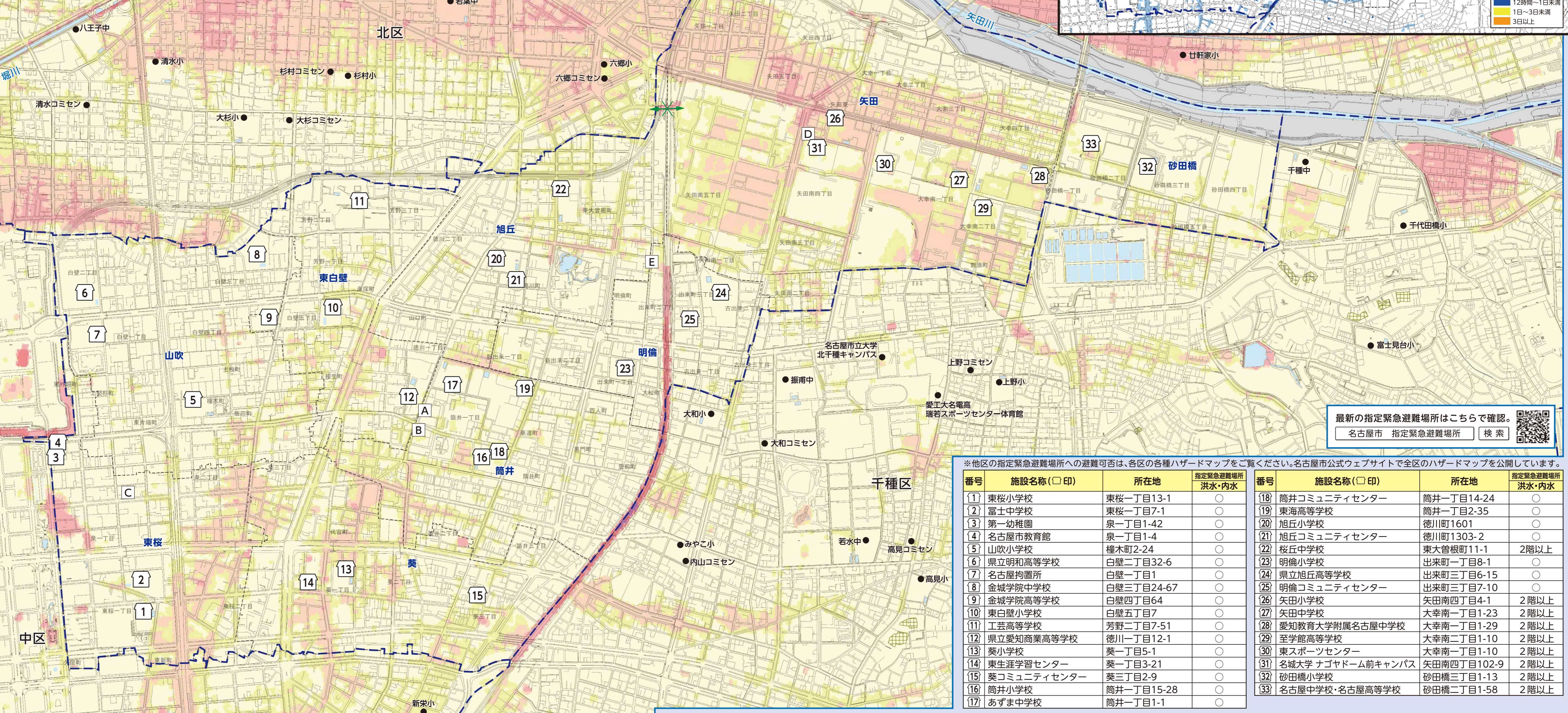
令和7年8月時点



## 浸水継続時間図



浸水深 0.5m 以上が継続する時間  
 12時間未満  
 12時間~1日未満  
 1日~3日未満  
 3日以上



最新の指定緊急避難場所はここで確認。  
 名古屋市 指定緊急避難場所 検索

※他区の指定緊急避難場所への避難可否は、各区の各種ハザードマップをご覧ください。名古屋市公式ウェブサイトですべてのハザードマップを公開しています。

番号	施設名称(□印)	所在地	指定緊急避難場所 洪水・内水	番号	施設名称(□印)	所在地	指定緊急避難場所 洪水・内水
1	東桜小学校	東桜一丁目13-1	○	18	筒井コミュニティセンター	筒井一丁目14-24	○
2	富士中学校	東桜一丁目7-1	○	19	東海高等学校	筒井一丁目2-35	○
3	第一幼稚園	泉一丁目1-42	○	20	旭丘小学校	徳川町1601	○
4	名古屋市教育館	泉一丁目1-4	○	21	旭丘コミュニティセンター	徳川町1303-2	○
5	山吹小学校	榑木町2-24	○	22	桜丘中学校	東大曾根町11-1	2階以上
6	県立明和高等学校	白壁二丁目32-6	○	23	明倫小学校	出来町一丁目8-1	○
7	名古屋拘置所	白壁一丁目1	○	24	県立旭丘高等学校	出来町三丁目6-15	○
8	金城学院中学校	白壁三丁目24-67	○	25	明倫コミュニティセンター	出来町三丁目7-10	○
9	金城学院高等学校	白壁四丁目64	○	26	矢田小学校	矢田南四丁目4-1	2階以上
10	東白壁小学校	白壁五丁目7	○	27	矢田中学校	大幸南一丁目1-23	2階以上
11	工芸高等学校	芳野二丁目7-51	○	28	愛知教育大学附属名古屋中学校	大幸南一丁目1-29	2階以上
12	県立愛知商業高等学校	徳川一丁目12-1	○	29	至学館高等学校	大幸南二丁目1-10	2階以上
13	葵小学校	葵一丁目5-1	○	30	東スポーツセンター	大幸南一丁目1-10	2階以上
14	東生涯学習センター	葵一丁目3-21	○	31	名城大学 ナゴヤドーム前キャンパス	矢田南四丁目102-9	2階以上
15	葵コミュニティセンター	葵三丁目2-9	○	32	砂田橋小学校	砂田橋三丁目1-13	2階以上
16	筒井小学校	筒井一丁目15-28	○	33	名古屋中学校・名古屋高等学校	砂田橋二丁目1-58	2階以上
17	あずま中学校	筒井一丁目1-1	○				

**(説明文)**  
 ・図に示す浸水などは、令和2年度末の各施設の整備状況を勘案して、**想定し得る最大規模の降雨**(156mm/h、836mm/24h)により、下水道・中小河川(名古屋市管理河川のみ)などが氾濫した場合に想定される浸水区域、浸水深および浸水継続時間をシミュレーションにより算出したものです。  
 ・シミュレーションの実施にあたっては、河川水位の上昇に伴う排水ポンプの運転停止や樋門の閉鎖を考慮しています。  
 ・浸水区域、浸水深および浸水継続時間はあくまで想定であり、様々な条件によって、想定より大きくなる場合もあります。  
 ・この図は、名古屋市が実施したシミュレーション結果を基に作成しています。

官公署(□印)	凡例
A 東区役所	0 指定緊急避難場所 命を守るため、災害の危険からまずは逃げるための場所。
B 東消防署	アンダーパス 大雨が降ると道路冠水を起こし、通行止めとなる箇所。
C 東消防署富士塚出張所	土砂災害(特別)警戒区域 土砂災害の発生のおそれがある区域。
D 東消防署矢田出張所	--- 区界
E 東土木事務所	- - - 学区界(学区界はおおよそです。詳しくは、各区役所へお問い合わせください)
	● 区外の指定緊急避難場所

**指定緊急避難場所への避難**  
 ○災害の危険があり(特に避難情報(避難指示等)の発令時)、自宅には命が守れない場合は、災害の種類に応じた指定緊急避難場所へ避難してください。  
 ○避難指示などによらず、自主的に避難しようとする場合には、事前に区役所へ連絡し、避難先などの確認を受けてください。  
 名古屋市長官舎対策本部・東区本部(東区役所)  
 TEL/935-2271(代表) 934-1111~6(ダイヤルイン) FAX/935-5866