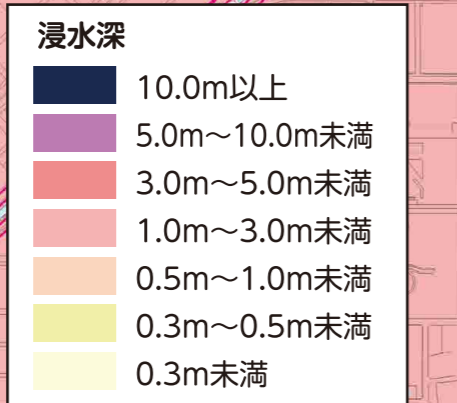
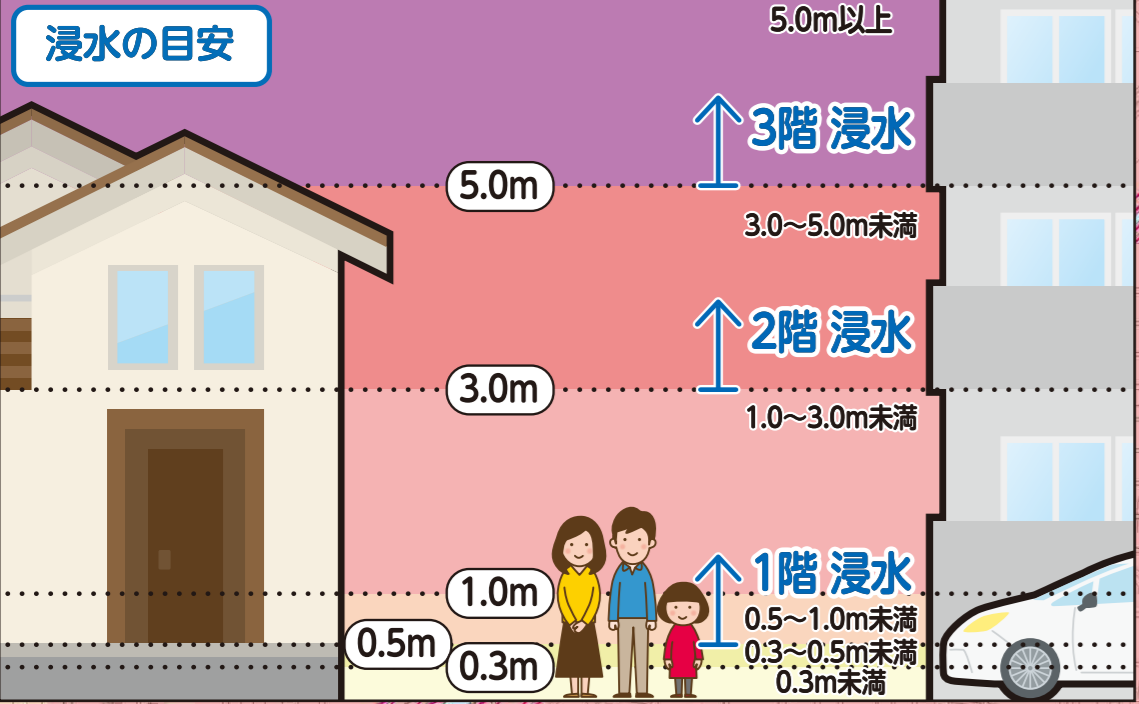
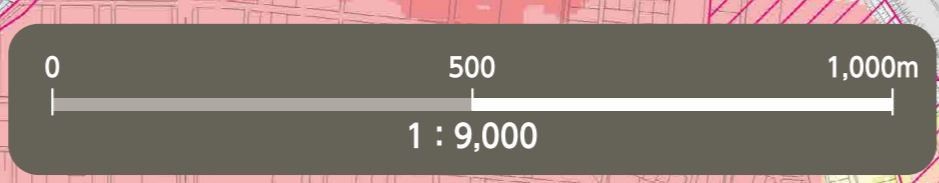


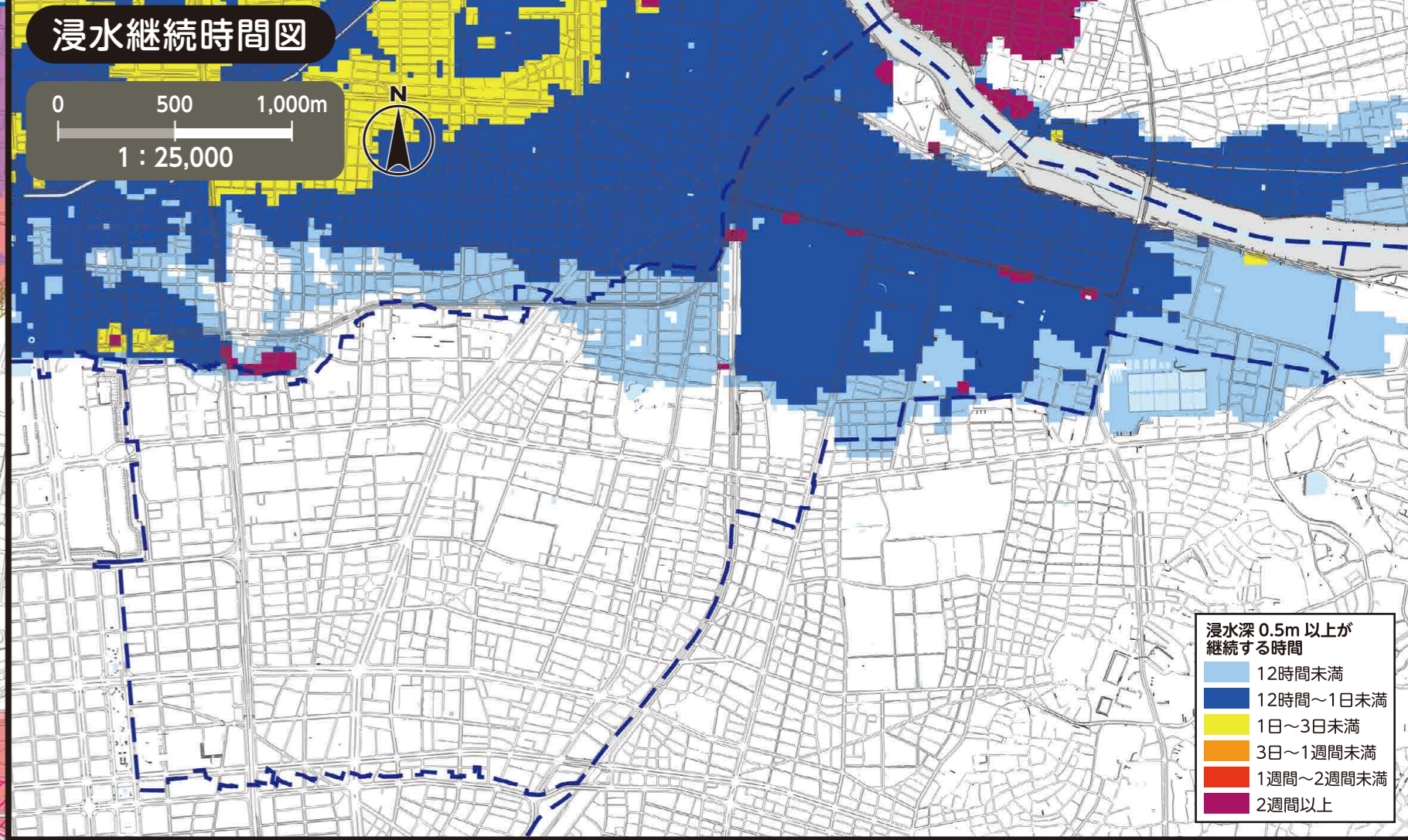
洪水ハザードマップ 東区

令和7年8月時点



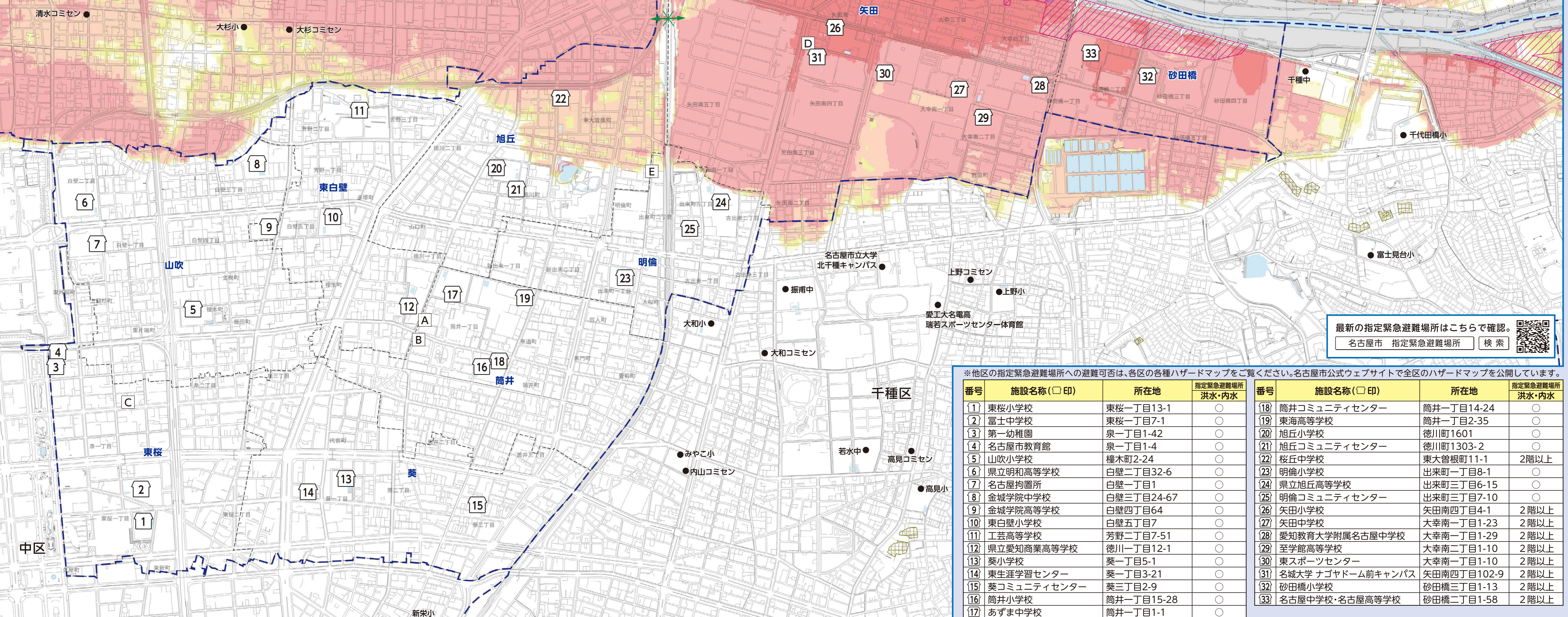
家屋倒壊等氾濫想定区域
(川が氾濫した場合に、あふれた水や川岸の侵食により、家屋が倒壊・流出するおそれがある区域)

避難情報が発令された場合、この区域にお住まいの方は上層階への避難ではなく、区域外への避難が必要となりますので、速やかな避難をお願いします。



浸水深0.5m以上が継続する時間

- 12時間未満
- 12時間~1日未満
- 1日~3日未満
- 3日~1週間未満
- 1週間~2週間未満
- 2週間以上



最新の指定緊急避難場所はこちらで確認。
名古屋指定緊急避難場所 検索

※他区の指定緊急避難場所への避難可否は、各区の各種ハザードマップをご覧ください。名古屋市公式ウェブサイトですべてのハザードマップを公開しています。

| 番号 | 施設名称(□印) | 所在地 | 指定緊急避難場所 洪水・内水 |
|----|-------------------|-------------|-------------------|
| ① | 東桜小学校 | 東桜一丁目13-1 | ○ |
| ② | 富士中学校 | 東桜一丁目7-1 | ○ |
| ③ | 第一幼稚園 | 泉一丁目1-42 | ○ |
| ④ | 名古屋市教育館 | 泉一丁目1-4 | ○ |
| ⑤ | 山吹小学校 | 榑木町2-24 | ○ |
| ⑥ | 県立明和高等学校 | 白壁二丁目32-6 | ○ |
| ⑦ | 名古屋拘置所 | 白壁一丁目1 | ○ |
| ⑧ | 金城学院中学校 | 白壁三丁目24-67 | ○ |
| ⑨ | 金城学院高等学校 | 白壁四丁目64 | ○ |
| ⑩ | 東白壁小学校 | 白壁五丁目7 | ○ |
| ⑪ | 工芸高等学校 | 芳野二丁目7-51 | ○ |
| ⑫ | 県立愛知商業高等学校 | 徳川一丁目12-1 | ○ |
| ⑬ | 葵小学校 | 葵一丁目5-1 | ○ |
| ⑭ | 東生涯学習センター | 葵一丁目3-21 | ○ |
| ⑮ | 葵コミュニティセンター | 葵三丁目2-9 | ○ |
| ⑯ | 筒井小学校 | 筒井一丁目15-28 | ○ |
| ⑰ | あずま中学校 | 筒井一丁目1-1 | ○ |
| ⑱ | 筒井コミュニティセンター | 筒井一丁目14-24 | ○ |
| ⑲ | 東海高等学校 | 筒井一丁目2-35 | ○ |
| ⑳ | 旭丘小学校 | 徳川町1601 | ○ |
| ㉑ | 旭丘コミュニティセンター | 徳川町1303-2 | ○ |
| ㉒ | 桜丘中学校 | 東大曾根町111-1 | 2階以上 |
| ㉓ | 明倫小学校 | 出来町一丁目8-1 | ○ |
| ㉔ | 県立旭丘高等学校 | 出来町三丁目6-15 | ○ |
| ㉕ | 明倫コミュニティセンター | 出来町三丁目7-10 | ○ |
| ㉖ | 矢田小学校 | 矢田南四丁目4-1 | 2階以上 |
| ㉗ | 矢田中学校 | 大幸南一丁目1-23 | 2階以上 |
| ㉘ | 愛知教育大学附属名古屋中学校 | 大幸南一丁目1-29 | 2階以上 |
| ㉙ | 至学館高等学校 | 大幸南二丁目1-10 | 2階以上 |
| ㉚ | 東スポーツセンター | 大幸南一丁目1-10 | 2階以上 |
| ㉛ | 名城大学 ナゴヤドーム前キャンパス | 矢田南四丁目102-9 | 2階以上 |
| ㉜ | 砂田橋小学校 | 砂田橋三丁目1-13 | 2階以上 |
| ㉝ | 名古屋中学校・名古屋高等学校 | 砂田橋二丁目1-58 | 2階以上 |

(説明文)

- 図に示す浸水などは、**想定し得る最大規模の降雨**により、河川が氾濫した場合に想定される浸水区域、浸水深および浸水継続時間などをシミュレーションにより算出したものです。
- 浸水区域、浸水深および浸水継続時間などはあくまで想定であり、様々な条件によって、想定より大きくなる場合もあります。
- この図は、国土交通省または愛知県が公表した、各河川の洪水浸水想定区域図を基に浸水区域を重ね合わせ、作成しています。浸水区域が重なる場合は、浸水深については深い方、浸水継続時間については長い方を表示しています。

～本図面の基となる洪水浸水想定区域図(東区内)～

| 洪水浸水想定区域図 | 公表機関 | 公表年月 | 降雨条件 |
|-----------|-------|--------|--|
| 庄内川・矢田川 | 国土交通省 | 令和2年3月 | 24時間総雨量578mm |
| 矢田川・香流川流域 | 愛知県 | 令和7年3月 | 24時間総雨量735mm(矢田川流域) 24時間総雨量836mm(香流川流域) |

- 官公署(□印)**
- A 東区役所
 - B 東消防署
 - C 東消防署富士塚出張所
 - D 東消防署矢田出張所
 - E 東土木事務所

- 凡例**
- ① 指定緊急避難場所 命を守るため、災害の危険からまずは逃げるための場所。
 - アンダーパス 大雨が降ると道路冠水を起こし、通行止めとなる箇所。
 - 土砂災害(特別)警戒区域 土砂災害の発生のおそれがある区域。
 - 区界
 - 学区界(学区界はおおよそです。詳しくは、各区役所へお問い合わせください。)
 - 区外の指定緊急避難場所

指定緊急避難場所への避難

○災害の危険があり(特に避難情報(避難指示等)の発令時)、自宅には命が守れない場合は、災害の種類に応じた指定緊急避難場所へ避難してください。

○家屋倒壊等氾濫想定区域内の指定緊急避難場所については、構造安全性を有していることを確認しています。

○避難指示などによらず、自主的に避難しようとする場合には、事前に区役所へ連絡し、避難先などの確認を受けてください。

名古屋市長官舎対策本部・東区本部(東区役所)
TEL/935-2271(代表) 934-1111~6(ダイヤルイン) FAX/935-5866