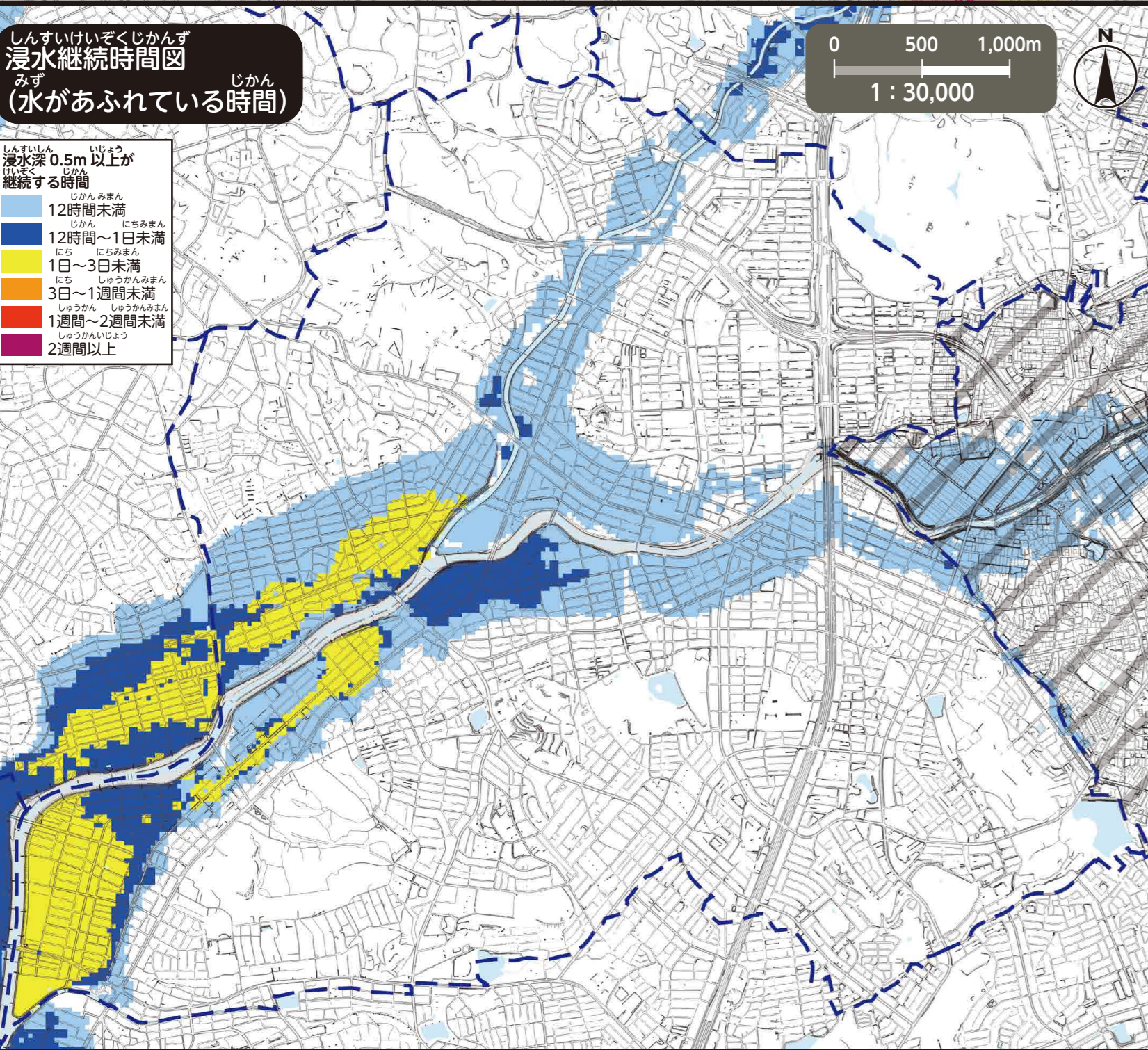
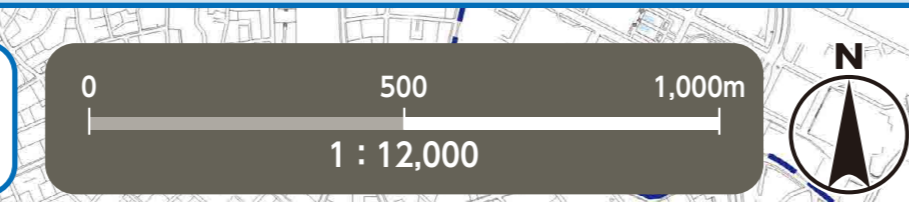


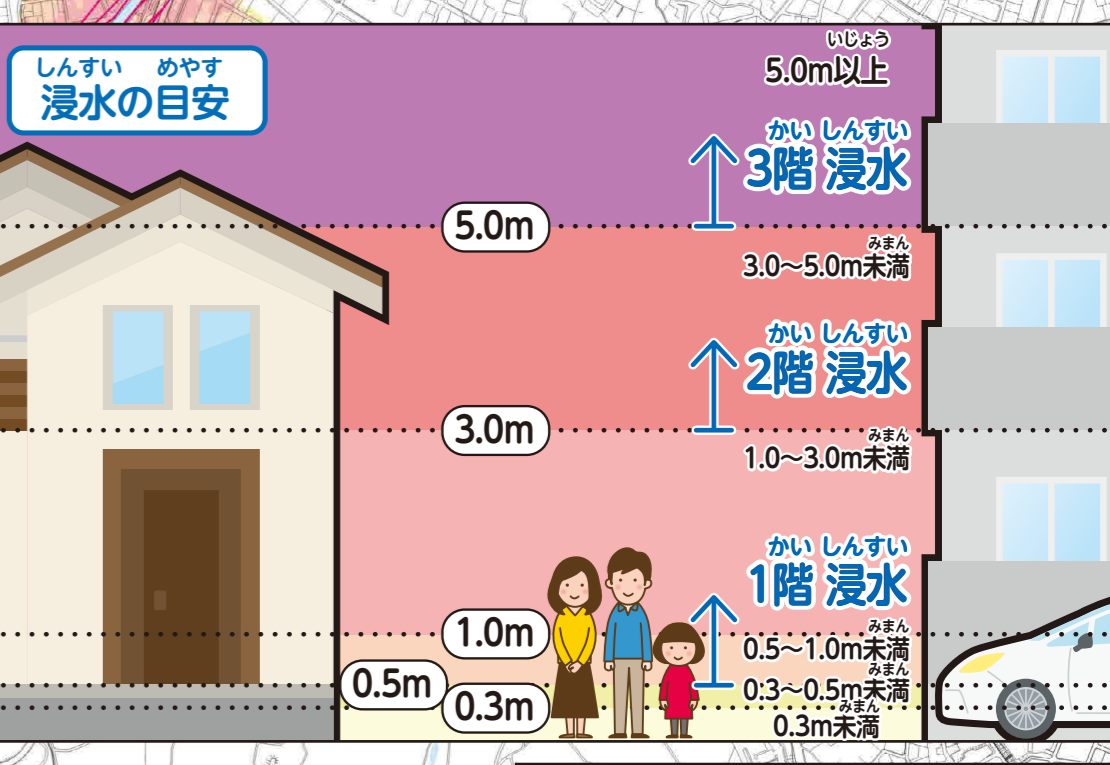
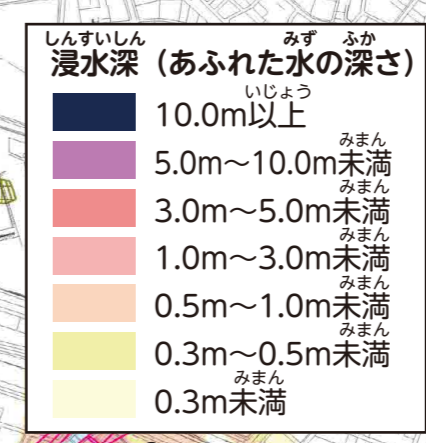
洪水ハザードマップ 天白区



説明文
 ・「洪水ハザードマップ」は、雨で川の水位が増えたとあふれたときの予想をあらわしたマップです。
 ・このマップは、川などから水が一番多くあふれたときの予想です。
 ・川からあふれた水につかる地域(浸水区域)、あふれた水の深さ(浸水深)、水があふれている時間(浸水継続時間)などが書いてあります。
 ・予想より多い雨が降ったときや低い場所に水が集まったときは、より危険になることがあります。

～このマップのもともなる予想(水があふれる川)(洪水浸水想定区域図)(天白区内)～

洪水浸水想定区域図	公表機関	公表年月	降雨条件
天白川流域	愛知県	令和7年3月	24時間総雨量774mm(天白川流域) 24時間総雨量836mm(扇川流域)



斜め線のあるところは名古屋市の外です。

家屋倒壊等氾濫想定区域 (川から水があふれた場合に、地面が削れたり、あふれた水で家が壊れるかもしれない危ない場所)
 大雨で危ないとき、逃げるように、お知らせします(避難情報を出します)。この区域に住んでいる人は、区域の外に逃げましょう。

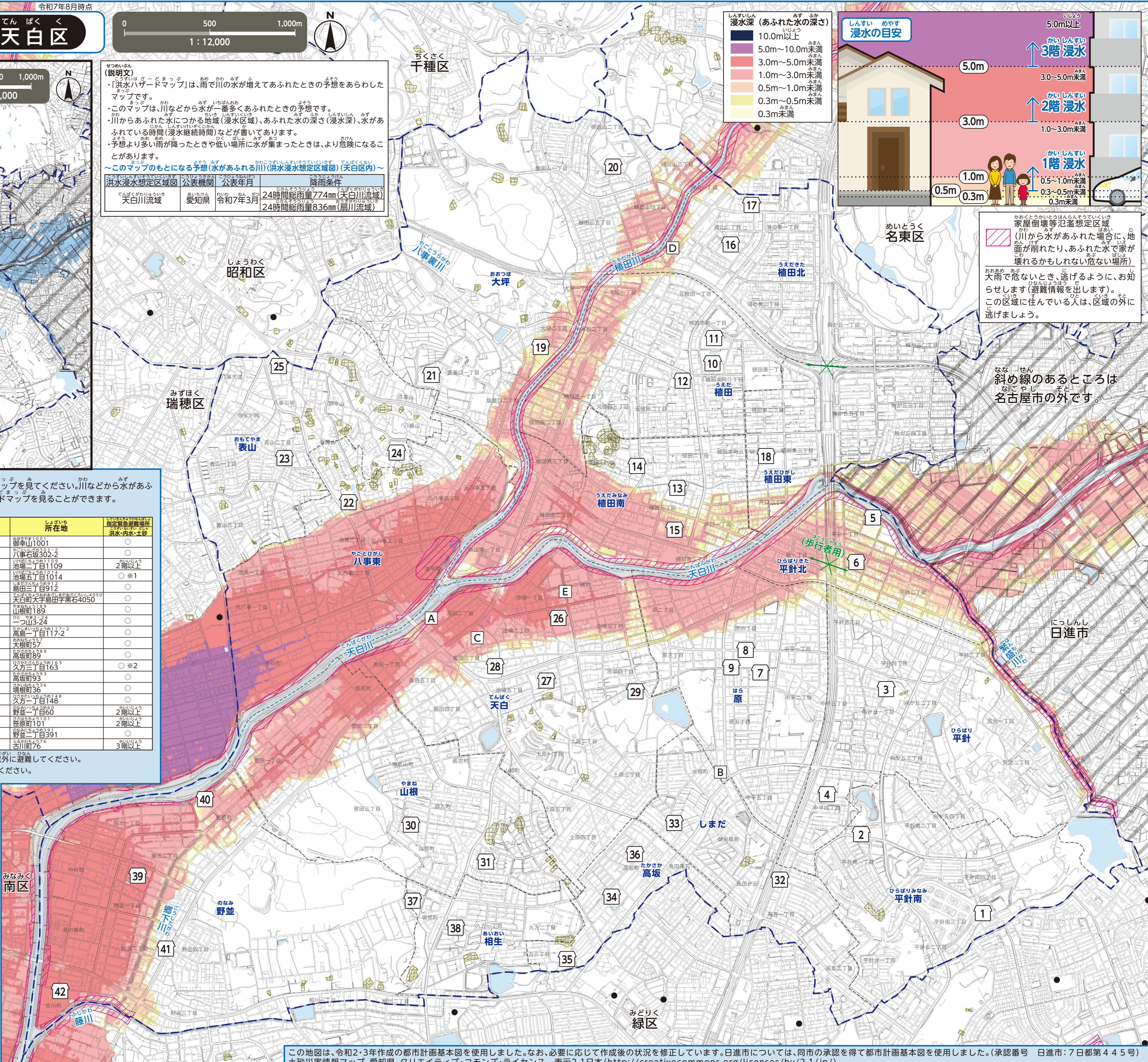
※自分が住んでいるところ以外の指定緊急避難場所へ逃げるときは、それぞれの区の洪水ハザードマップを見てください。川などから水があふれたときに逃げてよいかわ確認してください。名古屋市の公式ウェブサイトで全部の区の洪水ハザードマップを見ることができます。

番号	施設名称(□印)	所在地	指定緊急避難場所 洪水・内水・土砂	番号	施設名称(□印)	所在地	指定緊急避難場所 洪水・内水・土砂
1	平針南小学校	平針南四丁目402	○	24	御幸山中学校	御幸山1001	○
2	平針南コミュニティセンター	平針南二丁目113	○	25	表山コミュニティセンター	八事石坂302-2	○
3	平針小学校	池が丁1丁目620	○	26	天白小学校	池場五丁目1109	2階以上
4	平針中学校	中平西4丁目701	○	27	天白中学校	池場五丁目1014	○※1
5	平針北小学校	平針二丁目501	○	28	天白コミュニティセンター	島田三丁目912	○
6	平針北コミュニティセンター	平針二丁目1415	○	29	天白生涯学習センター	大白前1大寺島田字黒石4050	○
7	原小学校	原五丁目601	○	30	山根小学校	山根前189	○
8	原中学校	原四丁目1902-1	○	31	山根コミュニティセンター	つ山3-24	○
9	原コミュニティセンター	原四丁目1902-3	○	32	しまだコミュニティセンター	高島一丁目117-2	○
10	植田小学校	植田本町二丁目1201	○	33	みつば保育園	大根町57	○
11	植田中学校	植田本町二丁目702	○	34	たかしま小学校	高坂町89	○
12	植田コミュニティセンター	元植田二丁目301	○	35	久方中学校	久方三丁目163	○※2
13	植田南小学校	植田三丁目301	○	36	高坂コミュニティセンター	高坂町93	○
14	植田南コミュニティセンター	植田三丁目810	○	37	相生小学校	遠根町53-6	○
15	天白スポーツセンター	植田三丁目1502	2階以上	38	相生コミュニティセンター	久方一丁目148	○
16	植田北小学校	植田三丁目1302	○	39	野並小学校	野並二丁目60	2階以上
17	植田北コミュニティセンター	植田三丁目203	○	40	南天白中学校	徳原町101	2階以上
18	植田東小学校	植田東三丁目1003-1	○	41	野並コミュニティセンター	野並三丁目391	○
19	大坪小学校	大坪一丁目1601	2階以上	42	碧宮商業高等学校	古川町78	3階以上
20	天白特別支援学校	植田山二丁目101	○				
21	名城大学(天白校舎)	植田山二丁目501	○				
22	八事東小学校	音船山801	2階以上				
23	表山小学校	表山二丁目701	○				

※1 南西校舎、南東校舎、格技場以外に避難してください。
 ※2 北棟、格技場以外に避難してください。

指定緊急避難場所へ逃げる時
 ○家にいるときに危ないと感じたら、指定緊急避難場所へ行ってください。とくに、避難指示(全員が逃げる時のお知らせ)、高齢者等避難(お年寄りや子どもなど逃げるのに時間がかかる方が逃げる時のお知らせ)のときは、早く指定緊急避難場所へ行ってください。
 ○家屋倒壊等氾濫想定区域(雨で川の水があふれたときに、家が壊れる危ない場所)の中にある指定緊急避難場所は、壊れにくい強い建物です。
 ○避難指示や高齢者等避難の「逃げるお知らせ」が出る前に、指定緊急避難場所へ逃げるときは、逃げる前に区役所へ連絡してください。
 名古屋市長官舎・天白区本部(天白区役所)
 TEL/803-1111(代表) 807-3811~5(ダイヤルイン) FAX/801-0826

官公署(□印)	凡例
A 天白区役所	指定緊急避難場所 命を守るため、災害の危険から急いで逃げるための場所
B 天白消防署	アンダーパス 道路や線路の下などをくぐる道路のこと。地面より低いところにあるので、大雨のときは、水がたまって通れなくなる。
C 天白消防署	土砂災害(特別)警戒区域 崩れなどがおこるかもしれない危ない場所
D 天白消防署	区界(区のさかいめ)
E 天白土木事務所	区外の指定緊急避難場所



この地図は、令和2・3年作成の都市計画基本図を使用しました。なお、必要に応じて作成後の状況を修正しています。日進市については、同市の承認を得て都市計画基本図を使用しました。(承認番号 日進市:7日都第445号) 土砂災害情報マップ、愛知県、クリエイティブ・コモンズ・ライセンス 表示2.1日本 (<http://creativecommons.org/licenses/by/2.1/jp/>)