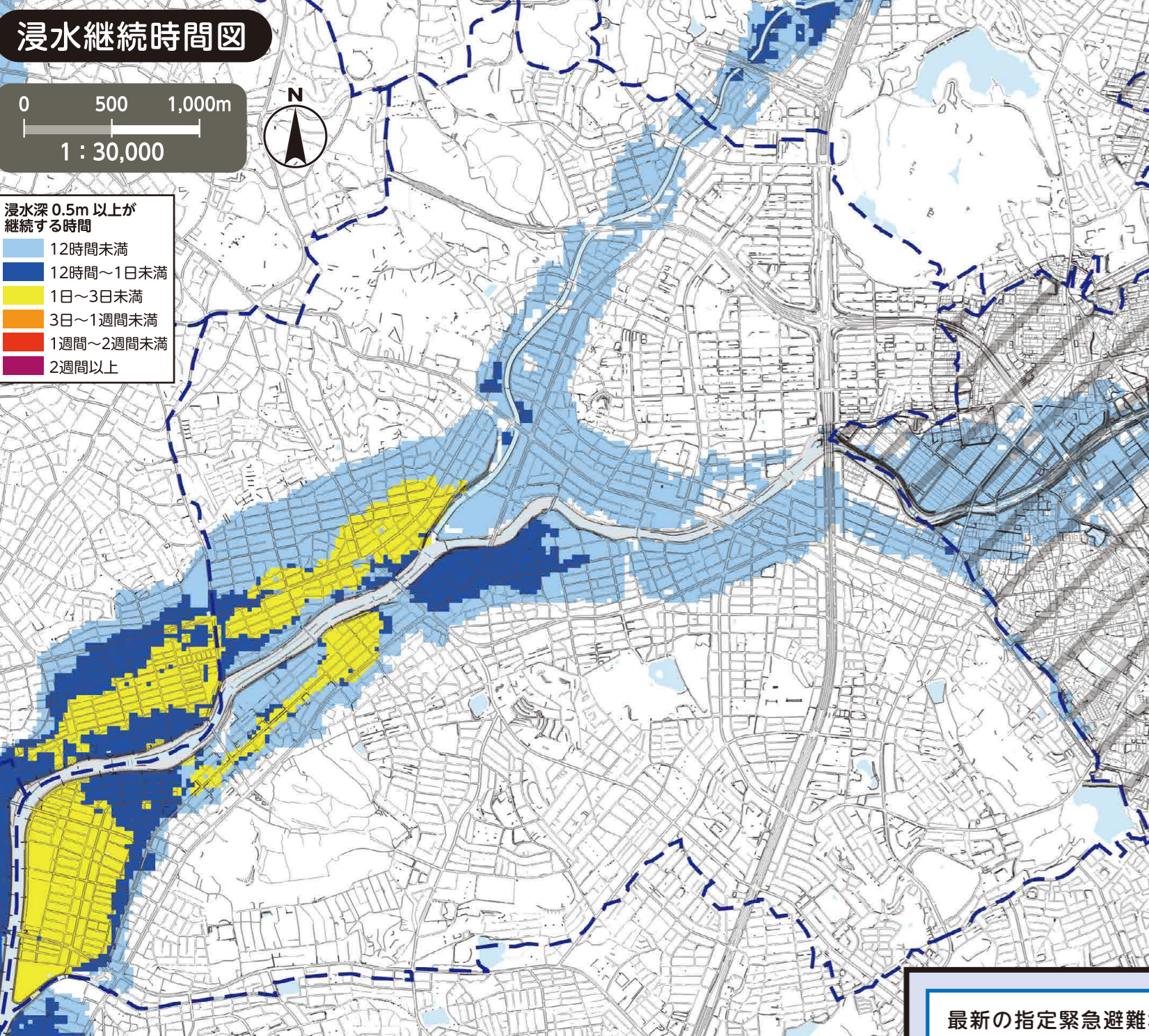
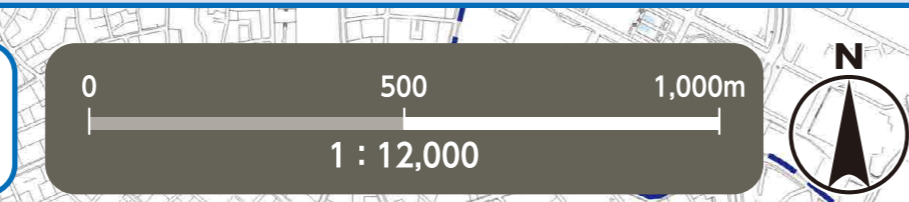


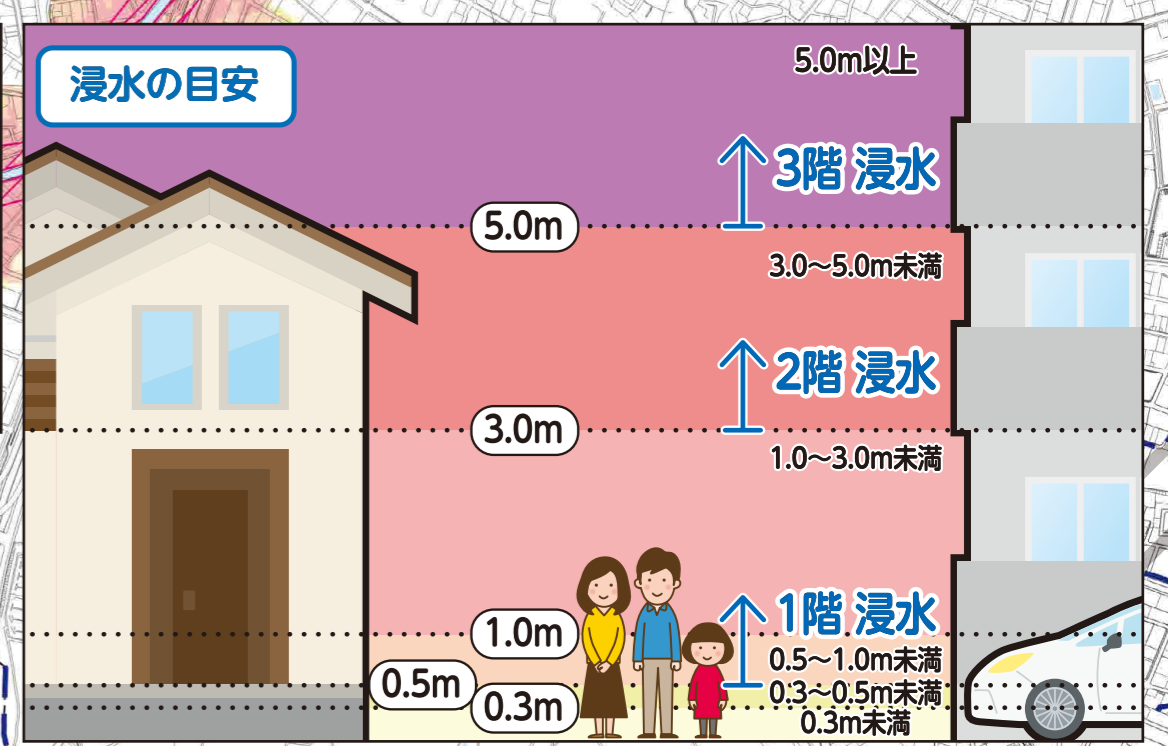
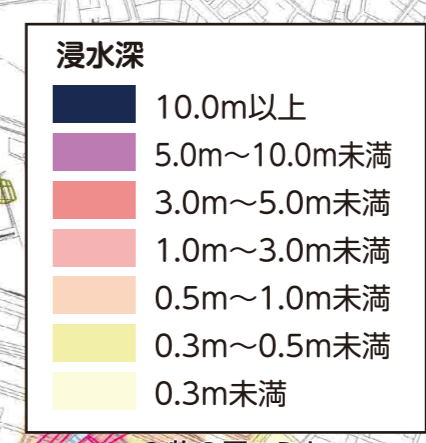
洪水ハザードマップ 天白区



【説明文】
 ・図に示す浸水などは、**想定し得る最大規模の降雨**により、河川が氾濫した場合に想定される浸水区域、浸水深および浸水継続時間などをシミュレーションにより算出したものです。
 ・浸水区域、浸水深および浸水継続時間などはあくまで想定であり、様々な条件によって、想定より大きくなる場合もあります。
 ・この図は、国土交通省または愛知県が公表した、各河川の洪水浸水想定区域図を基に浸水区域を重ね合わせ、作成しています。浸水区域が重なる場合は、浸水深については深い方、浸水継続時間については長い方を表示しています。

～本図面の基となる洪水浸水想定区域図(天白区内)～

洪水浸水想定区域図	公表機関	公表年月	降雨条件
天白川流域	愛知県	令和7年3月	24時間総雨量774mm(天白川流域) 24時間総雨量836mm(扇川流域)



家屋倒壊等氾濫想定区域
 (川が氾濫した場合に、あふれた水や川岸の侵食により、家屋が倒壊・流出するおそれがある区域)
 避難情報が発令された場合、この区域にお住まいの方は上層階への避難ではなく、区域外への避難が必要となりますので、速やかな避難をお願いします。

※他区の指定緊急避難場所への避難可否は、各区の各種ハザードマップをご覧ください。
 名古屋市公式ウェブサイトでは全区のハザードマップを公開しています。

最新の指定緊急避難場所は
 こちらで確認。
[名古屋市 指定緊急避難場所 検索](#)

番号	施設名称(□印)	所在地	指定緊急避難場所 洪水・内水・土砂	番号	施設名称(□印)	所在地	指定緊急避難場所 洪水・内水・土砂
1	平針南小学校	平針南四丁目402	○	24	御幸山中学校	御幸山1001	○
2	平針南コミュニティセンター	平針南一丁目113	○	25	表山コミュニティセンター	八事石坂302-2	○
3	平針小学校	向が丘一丁目620	○	26	天白小学校	池場二丁目1109	2階以上
4	平針中学校	中平四丁目701	○	27	天白中学校	池場五丁目1014	○ ※1
5	平針北小学校	平針一丁目501	○	28	天白コミュニティセンター	島田三丁目912	○
6	平針北コミュニティセンター	平針一丁目1415	○	29	天白生涯学習センター	天白町大字島田字黒石4050	○
7	原小学校	原五丁目601	○	30	山根小学校	山根町189	○
8	原中学校	原四丁目1902-1	○	31	山根コミュニティセンター	一つ山3-24	○
9	原コミュニティセンター	原四丁目1902-3	○	32	しまだコミュニティセンター	高島一丁目117-2	○
10	植田小学校	植田本町一丁目1201	○	33	みつば保育園	大根町57	○
11	植田中学校	植田本町一丁目702	○	34	たかしま小学校	高坂町89	○
12	植田コミュニティセンター	元植田二丁目301	○	35	久方中学校	久方三丁目163	○ ※2
13	植田南小学校	植田三丁目301	○	36	高坂コミュニティセンター	高坂町93	○
14	植田南コミュニティセンター	植田一丁目810	○	37	相生小学校	境根町36	○
15	天白スポーツセンター	植田三丁目1502	2階以上	38	相生コミュニティセンター	久方一丁目148	○
16	植田北小学校	焼山二丁目1302	○	39	野並小学校	野並一丁目60	2階以上
17	植田北コミュニティセンター	鴻の巣一丁目203	○	40	南天白中学校	巻原町101	2階以上
18	植田東小学校	植田東三丁目1003-1	○	41	野並コミュニティセンター	野並二丁目391	○
19	大坪小学校	大坪二丁目1601	2階以上	42	若宮商業高等学校	古川町76	3階以上
20	天白特別支援学校	植田山二丁目101	○				
21	名城大学(天白校舎)	塩釜口一丁目501	○				
22	八事東小学校	音間山1801	2階以上				
23	表山小学校	表山二丁目701	○				

※1 南西校舎、南東校舎、格技場以外は避難可能
 ※2 北棟、格技場以外は避難可能

指定緊急避難場所への避難

○災害の危険があり(特に避難情報(避難指示等)の発令時)、自宅には命が守れない場合は、災害の種類に応じた指定緊急避難場所へ避難してください。
 ○家屋倒壊等氾濫想定区域内の指定緊急避難場所については、構造安全性を有していることを確認しています。
 ○避難指示などによらず、自主的に避難しようとする場合には、事前に区役所へ連絡し、避難先などの確認を受けてください。
 名古屋市災害対策本部・天白区本部(天白区役所)
 TEL/803-1111(代表) 807-3811~5(ダイヤルイン) FAX/801-0826

官公署(□印)	凡例
A 天白区役所	0 指定緊急避難場所 命を守るため、災害の危険からまずは逃げるための場所。
B 天白消防署	アンダーパス 大雨が降ると道路冠水を起こし、通行止めとなる箇所。
C 天白消防署島田出張所	土砂災害(特別)警戒区域 土砂災害の発生のおそれがある区域。
D 天白消防署植田出張所	区界 学区界 (学区界はおおよそです。詳しくは、各区役所へお問い合わせください。)
E 天白土木事務所	区外の指定緊急避難場所

この地図は、令和2・3年作成の都市計画基本図を使用しました。
 なお、必要に応じて作成後の状況を修正しています。
 日進市については、同市の承認を得て都市計画基本図を使用しました。
 (承認番号 日進市:7日都第445号)
 土砂災害情報マップ、愛知県、クリエイティブ・コモンズ・ライセンス
 表示2.1日本 (<http://creativecommons.org/licenses/by/2.1/jp/>)

