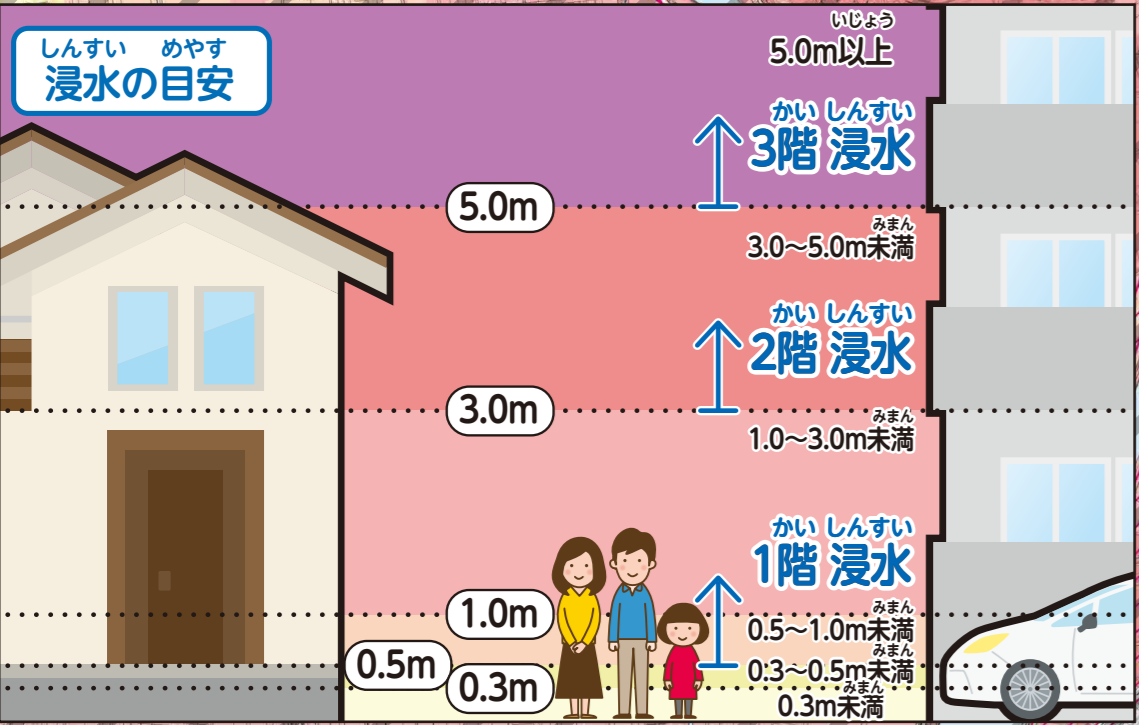


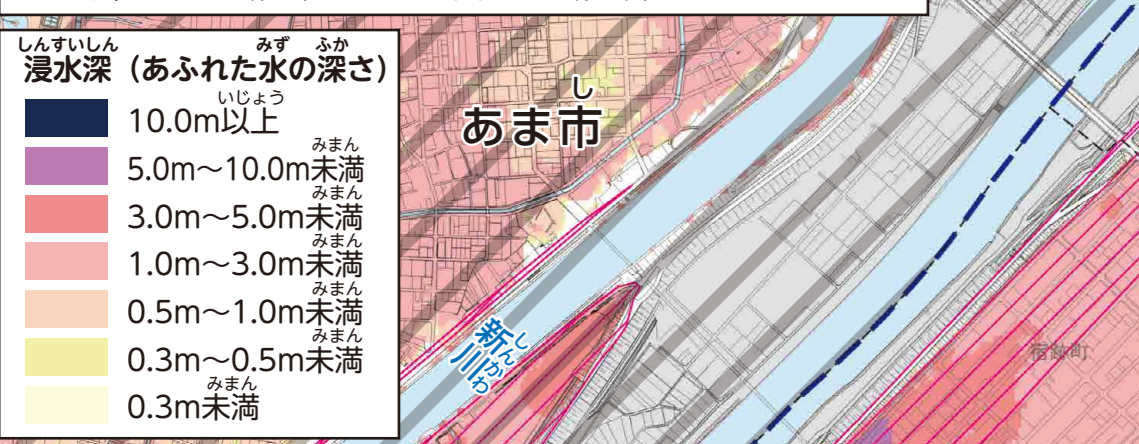
# 洪水ハザードマップ

中村区



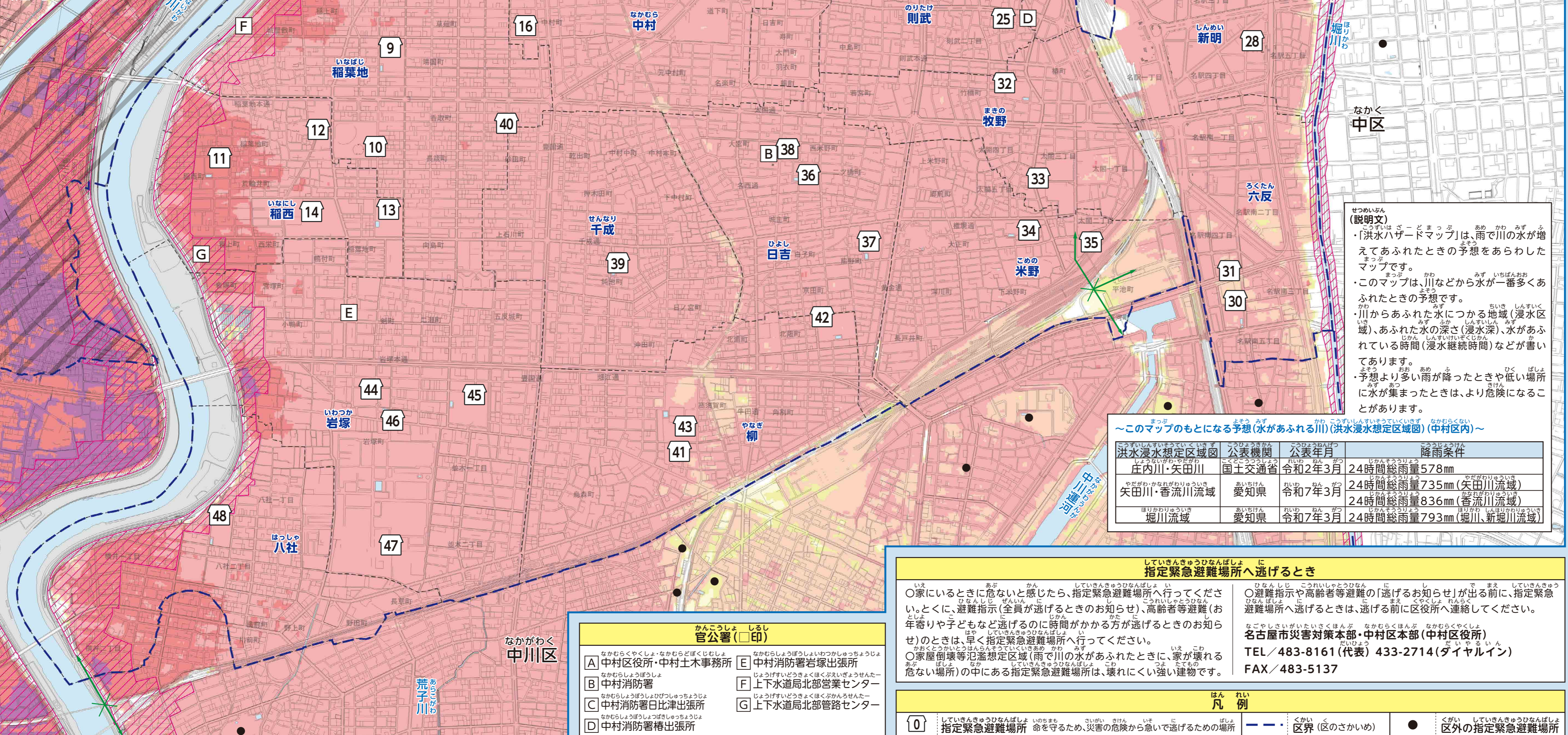
家屋倒壊等氾濫想定区域 (川から水があふれた場合に、地面が削れたり、あふれた水で家が壊れるかもしれない危ない場所)

大雨で危ないとき、逃げるように、お知らせします(避難情報を出します)。この区域に住んでいる人は、区域の外に逃げましょう。

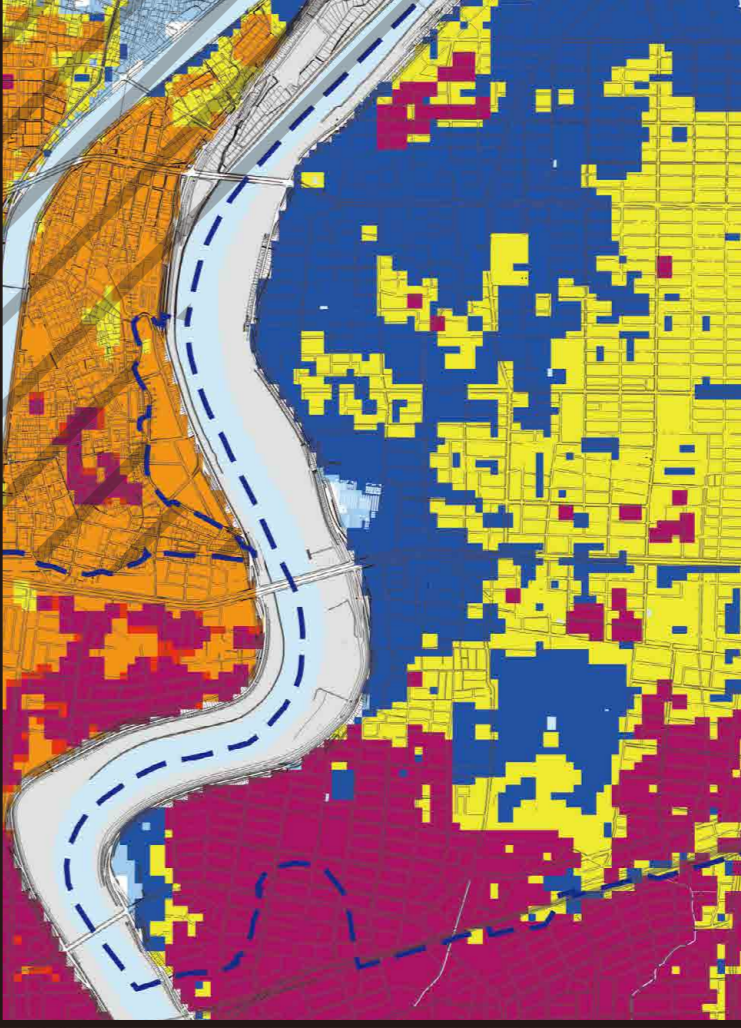
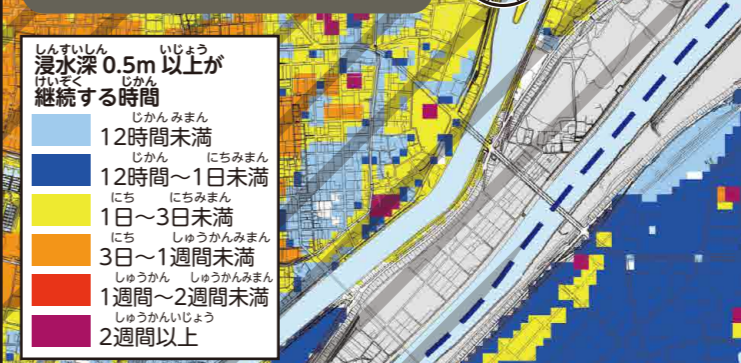
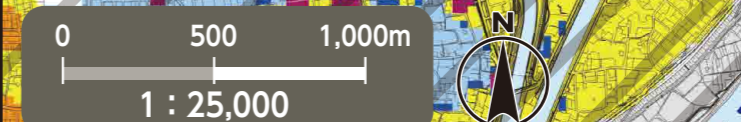


斜め線のあるところは名古屋市の外です。

おおはるちよう 大治町



## 浸水継続時間図 (水があふれている時間)



~このマップのもとになる予想(水があふれる川)(洪水浸水想定区域図)(中村区内)~

洪水浸水想定区域図	公表機関	公表年月	降雨条件
庄内川・矢田川	国土交通省	令和2年3月	24時間総雨量578mm
矢田川・香流川流域	愛知県	令和7年3月	24時間総雨量735mm(矢田川流域)
堀川流域	愛知県	令和7年3月	24時間総雨量836mm(堀川流域)
堀川流域	愛知県	令和7年3月	24時間総雨量793mm(堀川、新堀川流域)

(説明文)  
 ・洪水ハザードマップは、雨で川の水が増えてあふれたときの予想をあらわしたマップです。  
 ・このマップは、川などから水が一番多くあふれたときの予想です。  
 ・川からあふれた水につかる地域(浸水区域)、あふれた水の深さ(浸水深)、水があふれている時間(浸水継続時間)などが書いてあります。  
 ・予想より多い雨が降ったときや低い場所に水が集まったときは、より危険になることがあります。

官公署 (印)

A 中村区役所・中村土木事務所	E 中村消防署岩塚出張所
B 中村消防署	F 上下水道局北部営業センター
C 中村消防署日比津出張所	G 上下水道局北部管路センター
D 中村消防署樽出張所	

指定緊急避難場所へ逃げるとき

〇家にいるときに危ないと感じたら、指定緊急避難場所へ行ってください。とくに、避難指示(全員が逃げるときのお知らせ)、高齢者等避難(お年寄りや子どもなど逃げるのに時間がかかる方が逃げる時のお知らせ)のときは、早く指定緊急避難場所へ行ってください。

〇家屋倒壊等氾濫想定区域(雨で川の水があふれたときに、家が壊れるかもしれない危ない場所)の中にある指定緊急避難場所は、壊れにくい強い建物です。

避難指示や高齢者等避難の「逃げるお知らせ」が出る前に、指定緊急避難場所へ逃げるときは、逃げる前に区役所へ連絡してください。

名古屋市長官舎対策本部・中村区本部(中村区役所)  
 TEL / 483-8161(代表) 433-2714(ダイヤルイン)  
 FAX / 483-5137

凡例

0	指定緊急避難場所 命を守るため、災害の危険から急いで逃げるための場所	区界(区のさかいめ)	区外の指定緊急避難場所
アンダーパス	道路や線路の下などをくぐる道路のこと。地面より低いところにあるので、大雨のときは、水がたまって通れなくなる。	学区界(学区界はおおよそです。詳しくは、各区役所へお問い合わせください。)	

※自分が住んでいるところ以外の指定緊急避難場所へ逃げるときは、それぞれの区の洪水ハザードマップを見てください。川などから水があふれたときに逃げてもらい確認してください。名古屋市の公式ウェブサイトでも全部の区の洪水ハザードマップを見ることができます。

番号	施設名称(印)	所在地	指定緊急避難場所
11	日比津小学校	高道町2-1-30	2階以上
12	日比津中学校	高道町2-2-36	2階以上
13	名城大学附属高等学校	新富町1-3-16	2階以上
14	日比津コミュニティセンター	高道町1-6-3	2階以上
15	諏訪小学校	諏訪町2-6-7	2階以上
16	県立中村高等学校	菊水町1-2-18	2階以上
17	諏訪コミュニティセンター	日比津町1-16-14	2階以上
18	大産業株式会社	本陣通4-18	2階以上
19	稲葉地小学校	靖園町3-20	2階以上
20	稲葉地コミュニティセンター	稲葉地町1-47	2階以上
21	稲葉地小学校	稲葉地町8-8	2階以上
22	稲葉地コミュニティセンター	稲葉地町2-16-5	2階以上
23	稲葉地コミュニティセンター	稲葉地町2-16-5	2階以上
24	同朋学園	稲葉地町7-1	2階以上
25	中村小学校	中村町1-72-2	2階以上
26	中村コミュニティセンター	中村町7-84-2	2階以上
27	中村スポーツセンター	中村町字待屋43-1	2階以上
28	名古屋競輪場	中村町字高道68	2階以上
29	豊臣小学校	森末町2-1	2階以上
30	豊臣コミュニティセンター	森末町4-106	2階以上
31	中村生涯学習センター	馬場通3-1-3	2階以上
32	中村区役所等複合庁舎	松原町1-23-1	2階以上
33	本陣コミュニティセンター	松原町4-68	2階以上
34	ほのか小学校	松原町5-5	2階以上
35	則武コミュニティセンター	則武二丁目8-17	2階以上
36	岩塚中学校	佐古前町5-4	2階以上
37	稲葉地あいセンター	稲葉地町15-30-2	2階以上
38	稲葉地小学校・稲葉地中学校	名駅四丁目19-1	2階以上
39	新明コミュニティセンター	名駅二丁目17-3	2階以上
40	稲葉地中学校	名駅南四丁目6-38	2階以上
41	六反コミュニティセンター	名駅南四丁目4-7	2階以上
42	牧野小学校	竹橋町3-4	2階以上
43	牧野コミュニティセンター	太閤三丁目7-57	2階以上
44	米野コミュニティセンター	権現通1-28	2階以上
45	白鳥コミュニティセンター	太閤二丁目3-11	2階以上
46	黄金中学校	権現通4-28	2階以上
47	白鳥コミュニティセンター	西米野町4-40	2階以上
48	千成小学校	日ノ宮町1-20	2階以上
49	千成コミュニティセンター	砂田町1-12	2階以上
50	柳小学校	高瀬町2-25	2階以上
51	豊国中学校	北畑町1-8	2階以上
52	稲葉地小学校	高瀬町2-25	2階以上
53	岩塚小学校	岩塚町4-17	2階以上
54	御田中学校	岩塚町2-10	2階以上
55	岩塚コミュニティセンター	岩塚町3-192	2階以上
56	ロソポート名古屋	岩塚町高道1-1	2階以上
57	八社小学校	八社一丁目199-2	2階以上

この地図は、令和2・3年作成の都市計画基本図を使用しました。なお、必要に応じて作成後の状況を修正しています。  
 清須市・あま市・大治町については、各市町の承認を得て都市計画基本図を使用しました。(承認番号 清須市:3清須第98号 あま市:3あ都第58号 大治町:3大都整第256号)