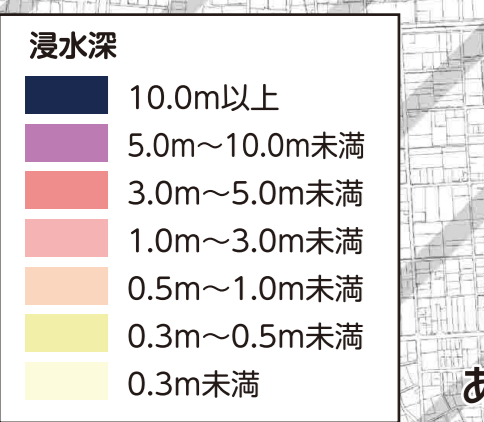
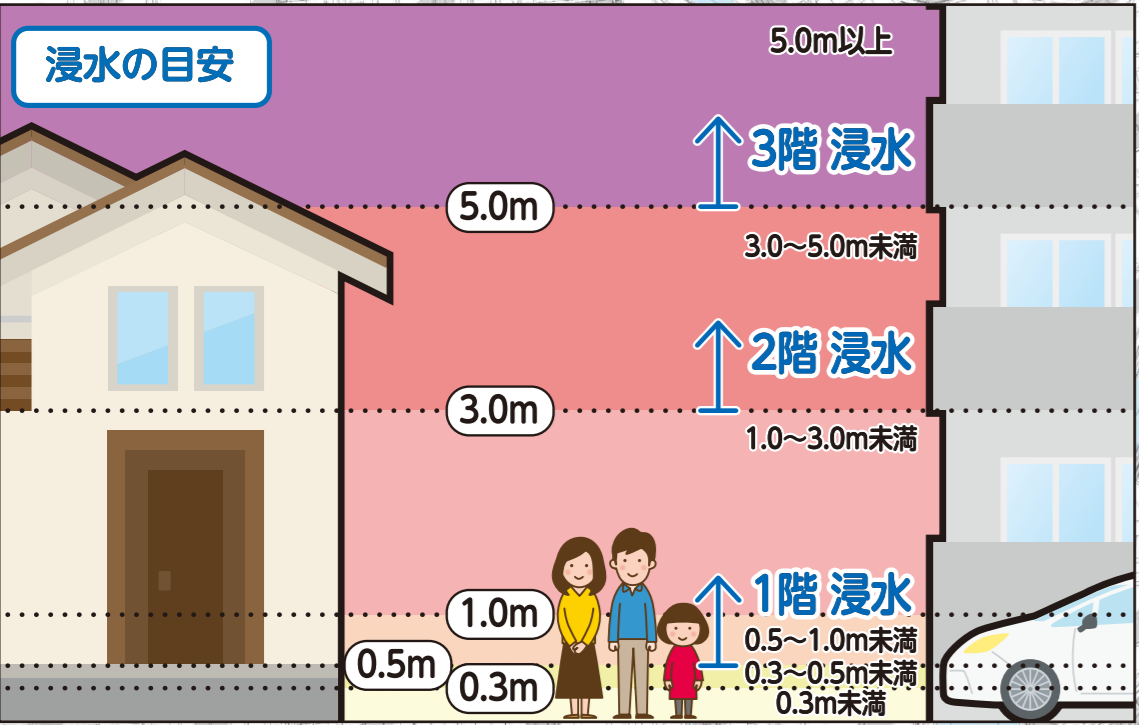
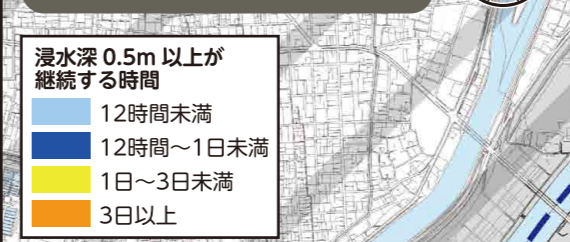
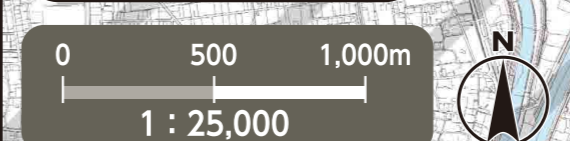


内水氾濫ハザードマップ 中村区

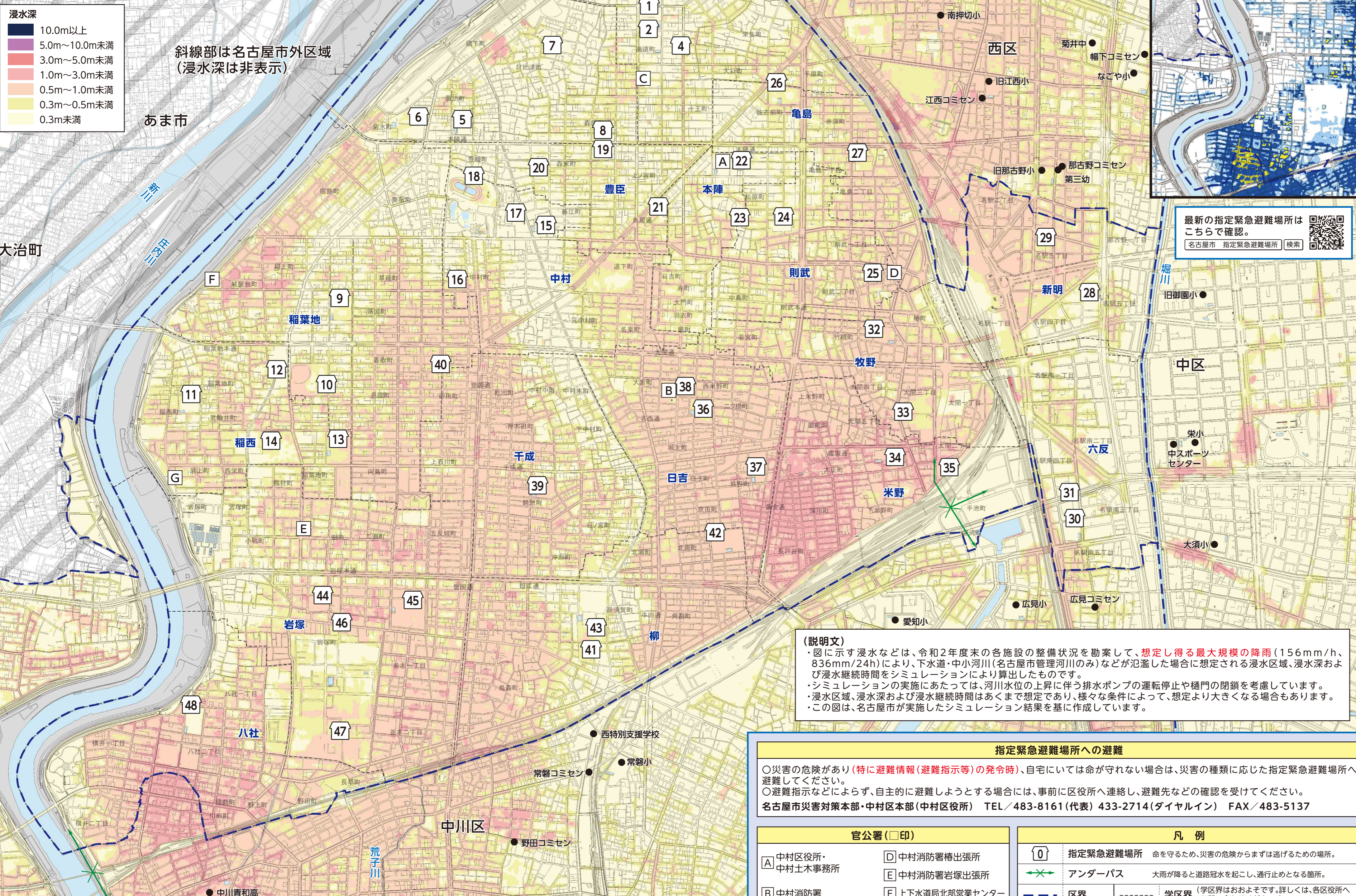
令和7年8月時点



浸水継続時間図



斜線部は名古屋市外区域
(浸水深は非表示)



最新の指定緊急避難場所は
こちらで確認。
名古屋市 指定緊急避難場所 検索

※各区の指定緊急避難場所への避難可否は、各区の各種ハザードマップをご覧ください。
名古屋市公式ウェブサイトでも全区のハザードマップを公開しています。

番号	施設名称(□印)	所在地	指定緊急避難場所 洪水・内水
1	日比津小学校	高道町2-1-30	2階以上
2	日比津中学校	高道町2-2-36	2階以上
3	名城大学附属高等学校	新富町1-3-16	2階以上
4	日比津コミュニティセンター	高道町1-6-3	2階以上
5	諏訪小学校	諏訪町2-6-7	2階以上
6	県立中村高等学校	菊水町1-2-18	2階以上
7	諏訪コミュニティセンター	日比津町1-16-14	2階以上
8	大栄産業株式会社	本陣通4-18	2階以上
9	稲葉地小学校	靖国町3-20	2階以上
10	稲葉地コミュニティセンター	稲葉地町1-47	2階以上
11	稲西小学校	稲西町88	2階以上
12	稲西コミュニティセンター	稲葉地町2-16-5	2階以上
13	豊正中学校	稲葉地町7-1-2	2階以上
14	同朋学園	稲葉地町7-1	2階以上
15	中村小学校	中村町1-72	2階以上
16	中村コミュニティセンター	中村町7-84-2	2階以上
17	中村スポーツセンター	中村町字待屋43-1	2階以上
18	名古屋競輪場	中村町字高畑68	2階以上
19	豊臣小学校	森末町2-1	2階以上
20	豊臣コミュニティセンター	森末町4-106	2階以上
21	中村生涯学習センター	鳥居通3-1-3	2階以上
22	中村区役所等複合庁舎	松原町1-23-1	2階以上
23	本陣コミュニティセンター	松原町4-68	2階以上
24	ほのか小学校	松原町5-5	2階以上
25	則武コミュニティセンター	則武二丁目8-17	2階以上
26	笈瀬中学校	佐古前町5-4	2階以上
27	亀島ふれあいセンター	亀島一丁目5-30-2	2階以上
28	笹島小学校・笹島中学校	名駅四丁目19-1	2階以上
29	新明コミュニティセンター	名駅三丁目17-3	2階以上
30	星槎名古屋中学校	名駅南四丁目6-38	2階以上
31	六反コミュニティセンター	名駅南四丁目4-7	2階以上
32	牧野小学校	竹橋町3-4	2階以上
33	牧野コミュニティセンター	太閤三丁目7-57	2階以上
34	米野小学校	権現通1-28	2階以上
35	米野コミュニティセンター	太閤二丁目3-11	2階以上
36	日吉小学校	城主町1-1	2階以上
37	黄金中学校	権現通4-28	2階以上
38	日吉コミュニティセンター	西米野町4-40	2階以上
39	千成小学校	日ノ宮町1-120	2階以上
40	千成コミュニティセンター	砂田町1-12	2階以上
41	柳小学校	鳥森町2-25	2階以上
42	豊国中学校	北畑町1-8	2階以上
43	県立松蔭高等学校	鳥森町2-2	2階以上
44	岩塚小学校	岩塚町4-17	2階以上
45	御田中学校	岩塚町2-10	2階以上
46	岩塚コミュニティセンター	岩塚町3-192	2階以上
47	ロジボート名古屋	岩塚町高道1-1	2階以上
48	八社小学校	八社一丁目199-2	2階以上

(説明文)
 ・図に示す浸水などは、令和2年度末の各施設の整備状況を勘案して、**想定し得る最大規模の降雨**(156mm/h、836mm/24h)により、下水道・中小河川(名古屋市管理河川のみ)などが氾濫した場合に想定される浸水区域、浸水深および浸水継続時間をシミュレーションにより算出したものです。
 ・シミュレーションの実施にあたっては、河川水位の上昇に伴う排水ポンプの運転停止や樋門の閉鎖を考慮しています。
 ・浸水区域、浸水深および浸水継続時間はあくまで想定であり、様々な条件によって、想定より大きくなる場合もあります。
 ・この図は、名古屋市が実施したシミュレーション結果を基に作成しています。

指定緊急避難場所への避難
 ○災害の危険があり(特に避難情報(避難指示等)の発令時)、自宅には命が守れない場合は、災害の種類に応じた指定緊急避難場所へ避難してください。
 ○避難指示などによらず、自主的に避難しようとする場合には、事前に区役所へ連絡し、避難先などの確認を受けてください。
 名古屋市災害対策本部・中村区本部(中村区役所) TEL/483-8161(代表) 433-2714(ダイヤルイン) FAX/483-5137

官公署(□印)	
A 中村区役所・中村土木事務所	D 中村消防署出張所
B 中村消防署	E 中村消防署岩塚出張所
C 中村消防署日比津出張所	F 上下水道局北部営業センター
	G 上下水道局北部管路センター

凡例	
0	指定緊急避難場所 命を守るため、災害の危険からまずは逃げるための場所。
→	アンダーパス 大雨が降ると道路冠水を起こし、通行止めとなる箇所。
---	区界
---	学区界 (学区界はおおよそです。詳しくは、各区役所へお問い合わせください。)
●	区外の指定緊急避難場所

この地図は、平成27・28年作成の都市計画基本図を使用しました。なお、必要に応じて作成後の状況を修正しています。
 清須市・あま市・大治町については、各市町の承認を得て都市計画基本図を使用しました。(承認番号 清須市:3清須第98号 あま市:3あ都第58号 大治町:3大都整第256号)