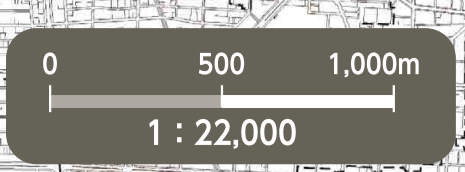
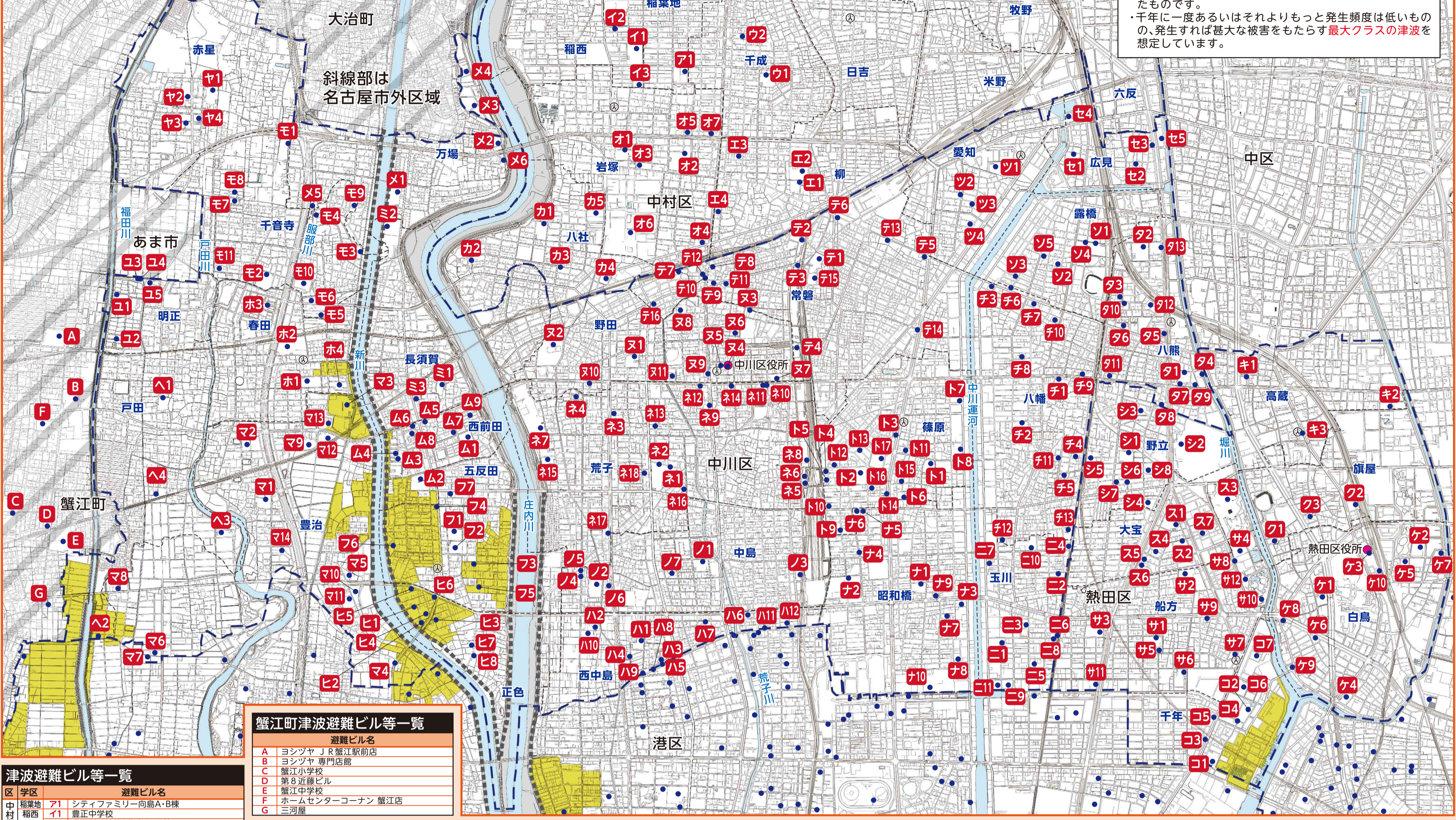


津波ハザードマップ 中村・熱田・中川区



津波ハザードマップの説明
 ・このマップは、愛知県が平成26年11月に公表した「津波
 浸水想定」に基づき、令和元年7月に愛知県が指定した津波
 災害警戒区域や浸水開始時間、津波避難ビルなどを示し
 たものです。
 ・千年に一度あるいはそれよりもっと発生頻度は低いもの
 の、発生すれば甚大な被害をもたらす**最大クラスの津波**
 を想定しています。



津波避難ビル等一覧

区	学区	避難ビル名
中村区	稲葉地	ア1 シティファミリー向島A・B棟
		ア2 豊正中学校
		ア3 豊正稲葉地第2住宅1~3棟
		ア4 豊正稲葉地住宅1~4棟
		ア5 千成小学校
		ア6 柳小学校
		ア7 東山松陵高等学校
		ア8 かすみ荘
		ア9 ロイヤルビジョンライズ
		ア10 岩塚小学校
岩塚		ア11 岩塚コミュニティセンター
		ア12 ロイヤルビジョン八田
		ア13 MSインテリジェンスビル
		ア14 ロジポート名古屋
		ア15 岩塚プラザ
		ア16 八社小学校
		ア17 八社コミュニティセンター
		ア18 八社中学校
		ア19 ガラシヤビル
		ア20 フォルクス熱田
八社		ア21 DCMカーマ八田店
		ア22 リーデンススクエア八田
		ア23 金山荘
		ア24 くさなぎ荘
		ア25 熱田消防署本署
		ア26 ユーハウス神宮公園A~C棟
		ア27 ユーハウス熱田
		ア28 フォルクス熱田
		ア29 白鳥小学校
		ア30 南特別支援学校(校舎棟)
熱田区		ア31 熱田区役所等複合施設南館
		ア32 佐藤荘
		ア33 三本荘
		ア34 ストリートパレル
		ア35 名古屋学院大学 神宮キャンパスA~C棟
		ア36 名古屋学院大学 神宮キャンパスB棟
		ア37 立派ビル
		ア38 立派ビル
		ア39 ライオンズマンション神宮南
		ア40 学校法人 電波学園メディアセンター
千年		ア41 千年小学校
		ア42 東山松陵高等学校
		ア43 株式会社藤原組 本店ビル
		ア44 千成コミュニティセンター
		ア45 ソレイユかどや
		ア46 長須賀マンション神宮南
		ア47 学校法人 電波学園メディアセンター
		ア48 豊正稲葉地第2住宅1~3棟
		ア49 豊正稲葉地住宅1~4棟
		ア50 千成小学校
船方		ア51 船方小学校
		ア52 日比野中学校南校舎
		ア53 工業研究所(管理棟、研究棟、電子技術総合センター)
		ア54 名古屋学院大学 名古屋キャンパスしるとり
		ア55 船方コミュニティセンター
		ア56 二番庄4号棟
		ア57 船方荘
		ア58 喜多村工業株式会社 松風荘
		ア59 特別養護老人ホーム 喜多乃郷
		ア60 白鳥橋ポンプ所(雨水排水施設上層)

蟹江町津波避難ビル等一覧

避難ビル名
A ヨシツヤ R蟹江駅前店
B ヨシツヤ 東門店
C 蟹江小学校
D 第8近藤ビル
E 蟹江中学校
F ホームセンターコーナン 蟹江店
G 三河屋

区	学区	避難ビル名
熱田区	船方	サ11 タイホウ 熱田六番南ビル
		サ12 熱田生涯学習センター
	野立	シ1 野立小学校
		シ2 中央卸売市場本館(中央管理棟南館・大栄棟・仲卸棟)
		シ3 野立コミュニティセンター
		シ4 日比野団地2号棟
		シ5 グリーンハイブ
		シ6 ココ・フォルテV
		シ7 メソニア・S・N
		シ8 ひびのファミリア
大宝	サ1 大宝小学校	
	サ2 日比野小学校	
	サ3 名古屋国際会議場	
	サ4 大宝コミュニティセンター	
	サ5 フォルクス日比野	
	サ6 ユーハウス六番町	
	サ7 名古屋学院大学 名古屋キャンパスしるとり南館・東館	
	サ8 リーデンススクエア八田	
	サ9 金山荘	
	サ10 くさなぎ荘	
中川区	広見	セ1 レインボー白蓮
		セ2 西一ビル
		セ3 浅井コーポ
		セ4 浅井コーポ
		セ5 タイホウ 名駅南ビル
	霧橋	ソ1 霧橋小学校
		ソ2 石塚荘
		ソ3 K Tハウス
		ソ4 サンクツはし
		ソ5 シティファミリー上流 豊瀬倉庫
八幡	チ1 八幡小学校	
	チ2 山王中学校	
	チ3 八幡コミュニティセンター	
	チ4 リバースパルク	
	チ5 FQビル	
	チ6 Kブランド	
	チ7 メンズ大成	
	チ8 カーサ日比野	
	チ9 カーサ八幡通	
	チ10 ロイヤル尾張橋	
昭和橋	チ11 サンパルク大橋	
	チ12 ヨシツヤ 本平通り店	
	チ13 シャープ名古屋ビル	
	チ1 八幡小学校	
	チ2 八幡中学校	
	チ3 中川生涯学習センター	
	チ4 八幡コミュニティセンター	
	チ5 荒瀬1~7棟	
	チ6 コーポ中野	
	チ7 レインボー二女子	
チ8 FORM GP		
チ9 シティライフ荒江		
チ10 Vg TREE		
チ11 シティコーポあこし1~3号館		

区	学区	避難ビル名
中川区	八幡	チ12 ユーハウス大橋
		チ13 花塚コーラス
	愛知	チ14 愛知小学校
		チ15 愛知コミュニティセンター
		チ16 豊栄マンション愛知町
		チ17 オリエントグリーンハイブ
		チ18 グリーンハイブ
		チ19 ココ・フォルテV
		チ20 メソニア・S・N
		チ21 シティファミリー吉良A~C棟
常盤	チ22 常盤小学校	
		チ23 西特別支援学校(管理棟、中・西校舎棟、屋内運動場)
		チ24 常盤コミュニティセンター
		チ25 シティファミリー吉良A~C棟
		チ26 長良荘
		チ27 メゾン岡田かすみ
		チ28 さくら八田
		チ29 エドワール八田
		チ30 熱田木楽商店 本社ビル
		チ31 カサノミヤビル
荒子	チ32 マイプル八田	
	チ33 パークハウス八田	
	チ34 光立マンション	
	チ35 西一ビル	
	チ36 東宮小西住宅	
	チ37 三十三銀行八田社宅	
	チ38 カサノミヤビル	
	チ39 長良中学校	
	チ40 K Tハウス	
	チ41 上流荘	
西中島	チ42 シティファミリー上流	
	チ43 丸米荘	
	チ44 清船荘	
	チ45 東宮清船南住宅1~2棟	
	チ46 カサノミヤビル	
	チ47 フルリメゾン	
	チ48 ヒロタマンション	
	チ49 パークサイドグロリア	
	チ50 ジュネスA・ミヤキ	
	チ51 サンモールタナカ	
チ52 介護付有料老人ホーム ハイライタイア-松葉公園		
チ53 カサノミヤビル		
チ54 ヨシツヤ 本平通り店		
チ55 昭和橋小学校		
チ56 工業高等学校(北校舎棟)		
チ57 ポンメゾン		
チ58 サンドミール		
チ59 コーポ中野		
チ60 コア・フォルテ大橋		
チ61 マンションアル		
チ62 名古屋経済会病院職員住宅		
チ63 GAZE '18		
チ64 名古屋経済会病院 立体駐車場		
チ65 玉川小学校		
チ66 昭和橋中学校		
チ67 パーシアンガーデン		

最新の津波避難ビル、避難場所等の詳細についてはこちらで確認

名古屋津波避難ビル 検索

区	学区	避難ビル名
中川区	西中島	ア8 第2中柳ハウス
		ア9 ガサ・ウェリス中柳
		ア10 シティライフ東区
		ア11 NATURE AND AIR
		ア12 畑田荘7棟
	正色	ヒ1 正色小学校
		ヒ2 正色コミュニティセンター
		ヒ3 社会福祉法人共済会 共済病院
		ヒ4 社会福祉法人共済会 特別養護老人ホーム第2共済の里
		ヒ5 クラリアガーデン
戸田	ア16 加藤マンション	
	ア17 わたつみ保育園	
	ア18 岡本医院分院	
	ア19 五反田小学校	
	ア20 五反田コミュニティセンター	
	ア21 アネックスコート比賣	
	ア22 正色保育園	
	ア23 ニューコーポ伏屋	
	ア24 泉宮助光住宅1~2棟	
	ア25 泉宮西前住宅1~2棟	
豊治	ア26 戸田小学校	
	ア27 医療法人 開生会 老人保健施設ラベンダー	
	ア28 医療法人 開生会 老人保健施設みず里	
	ア29 L O E 株式会社	
	ア30 豊田小学校	
	ア31 豊田中学校	
	ア32 豊田小学校	
	ア33 豊田小学校	
	ア34 豊田小学校	
	ア35 豊田小学校	
春田	ア36 豊田小学校	
	ア37 豊田小学校	
	ア38 豊田小学校	
	ア39 豊田小学校	
	ア40 豊田小学校	
	ア41 豊田小学校	
	ア42 豊田小学校	
	ア43 豊田小学校	
	ア44 豊田小学校	
	ア45 豊田小学校	
西前田	ア46 豊田小学校	
	ア47 豊田小学校	
	ア48 豊田小学校	
	ア49 豊田小学校	
	ア50 豊田小学校	
	ア51 豊田小学校	
	ア52 豊田小学校	
	ア53 豊田小学校	
	ア54 豊田小学校	
	ア55 豊田小学校	

凡例

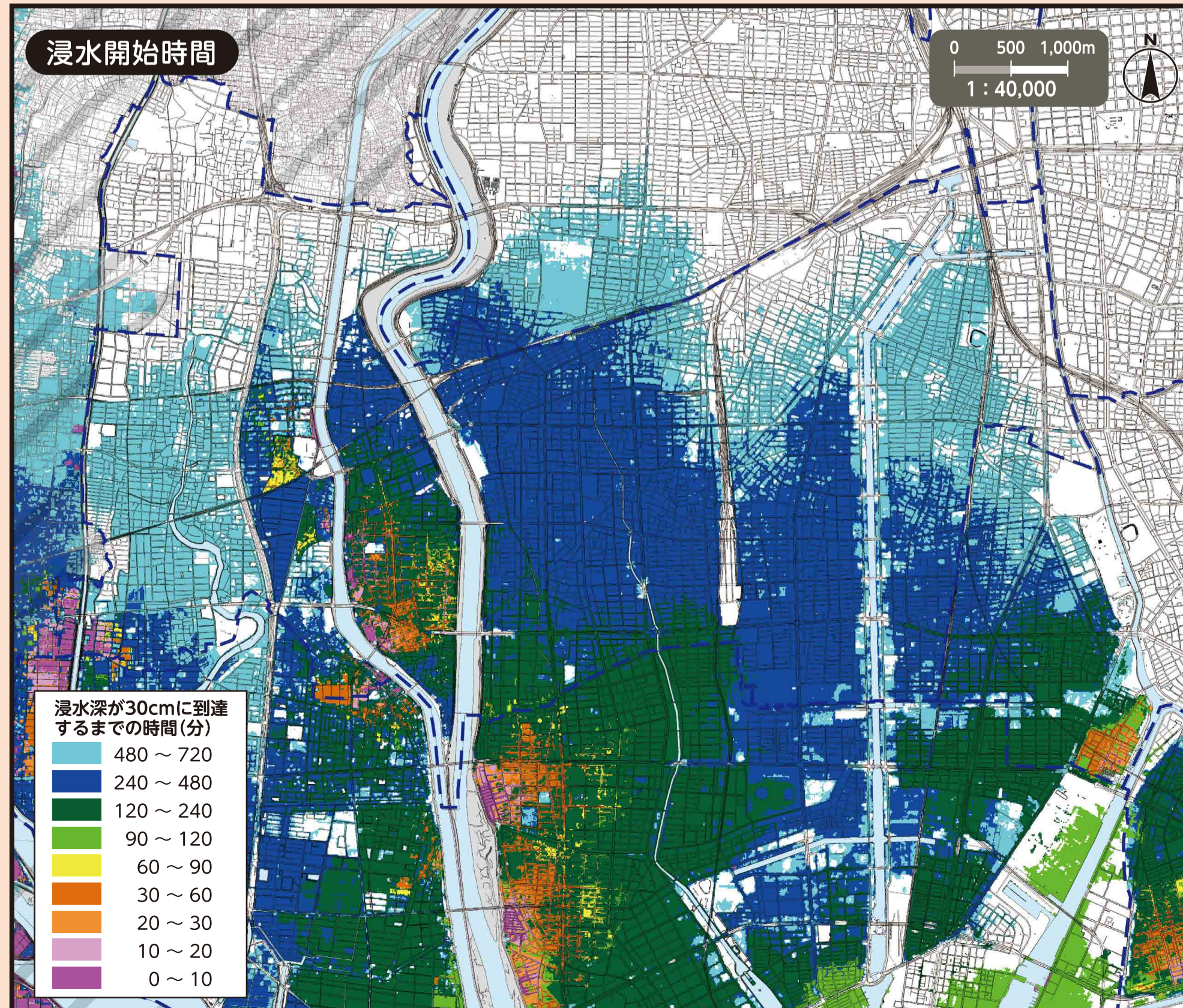
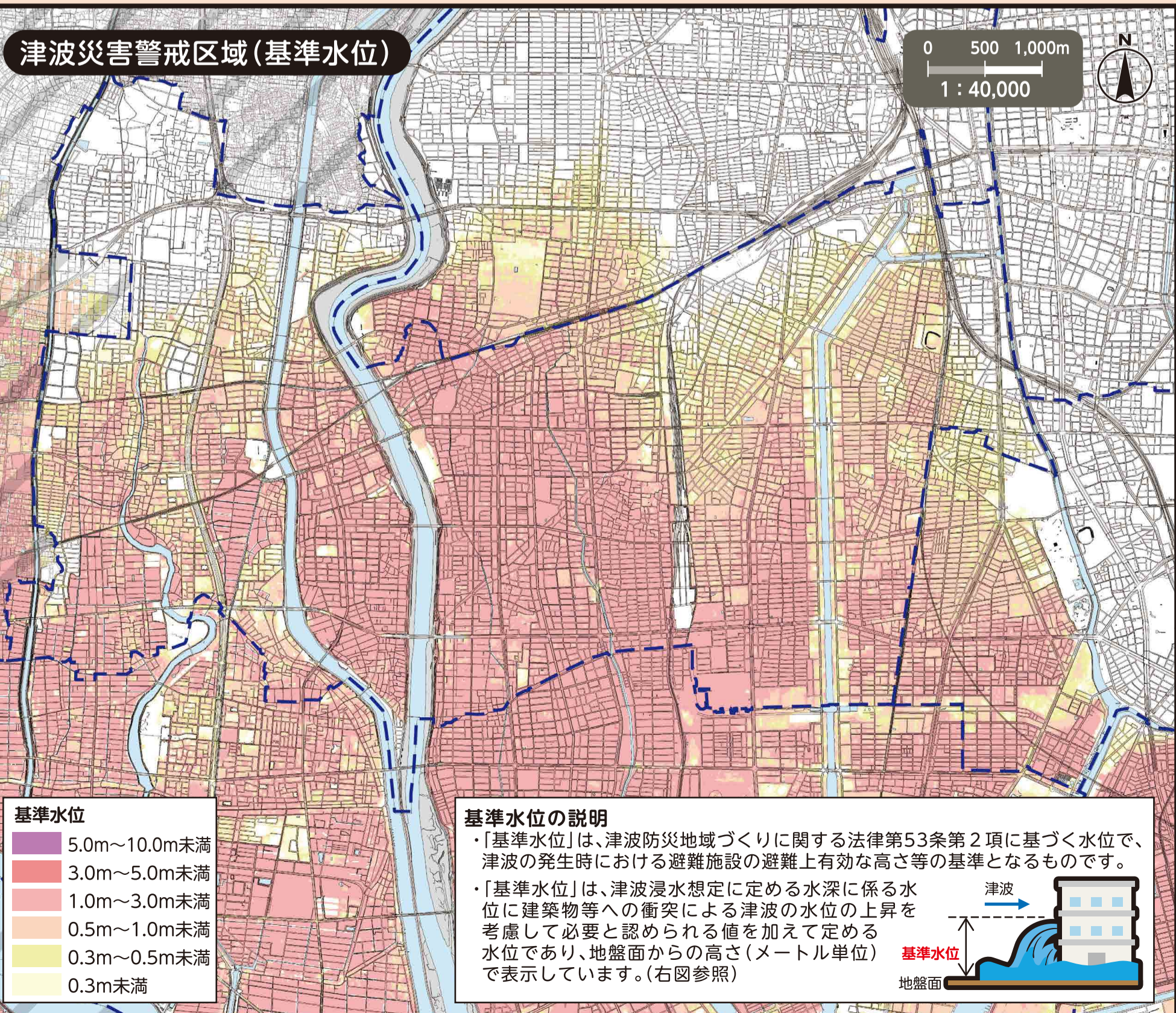
津波避難ビル
 (津波に対する指定緊急避難場所)
 津波警報、大津波警報が発せられた場合で、付近に高台がないときに一時的に避難する施設です。

防潮堤
 津波や高潮などの被害を防ぐための施設です。

事前避難対象地域
 地震動に伴う堤防沈下の影響により、概ね地震発生から30分以内に30cm以上の浸水が生じる地域です。浸水範囲は時間とともに拡大するため、発災時には対象地域周辺の住民は早めの避難が必要です。

● 区役所 ○ 支所 ⊕ 消防署

区	学区	避難ビル名
中川区	西前田	ア2 助光中学校
		ア3 西前田コミュニティセンター
		ア4 助光1~2棟
		ア5 助光1~4棟
		ア6 助光1~4棟
		ア7 助光1~4棟
		ア8 助光1~4棟
		ア9 助光1~4棟
		ア10 助光1~4棟
		ア11 助光1~4棟
万場	ア12 助光1~4棟	
	ア13 助光1~4棟	
	ア14 助光1~4棟	
	ア15 助光1~4棟	
	ア16 助光1~4棟	
	ア17 助光1~4棟	
	ア18 助光1~4棟	
	ア19 助光1~4棟	
	ア20 助光1~4棟	
	ア21 助光1~4棟	



この地図は、平成27・28年作成の都市計画基本図を使用しました。なお、必要に応じて作成後の状況を修正しています。あま市・大治町・蟹江町については、各市町の承認を得て都市計画基本図を使用しました。(承認番号 あま市:3あ都第58号 大治町:3大都整第256号 蟹江町:3蟹まち収第36号)