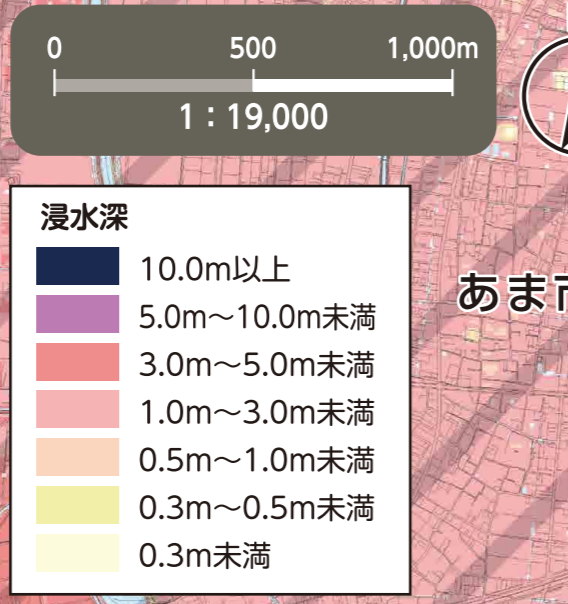
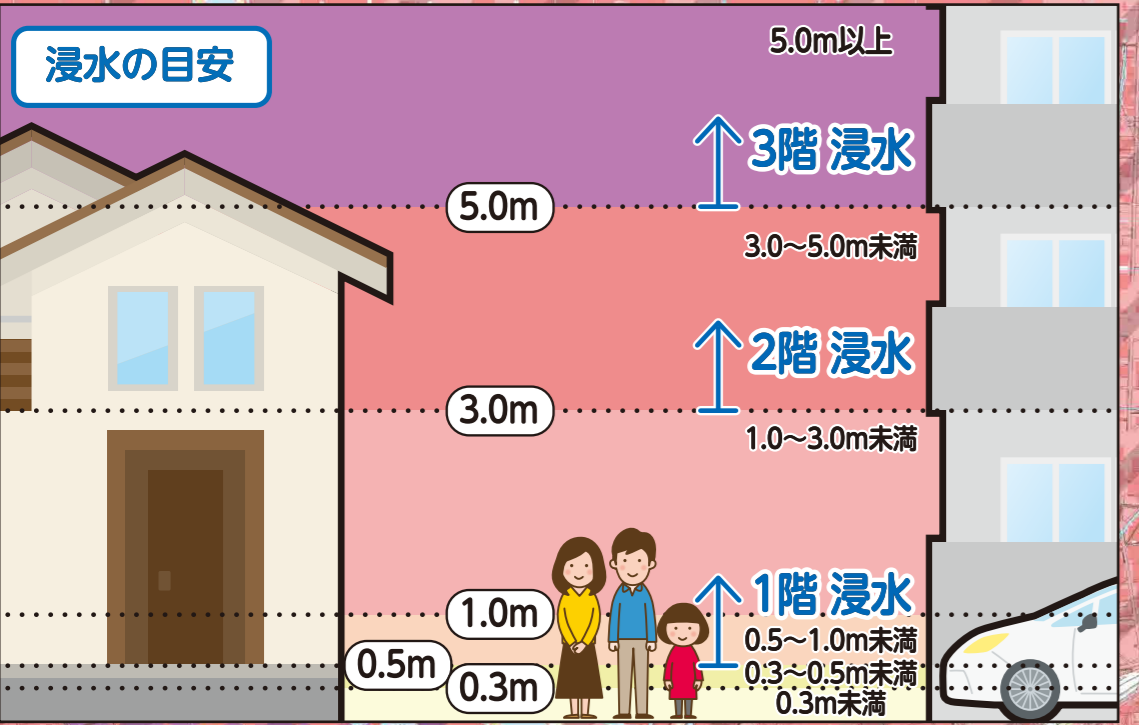


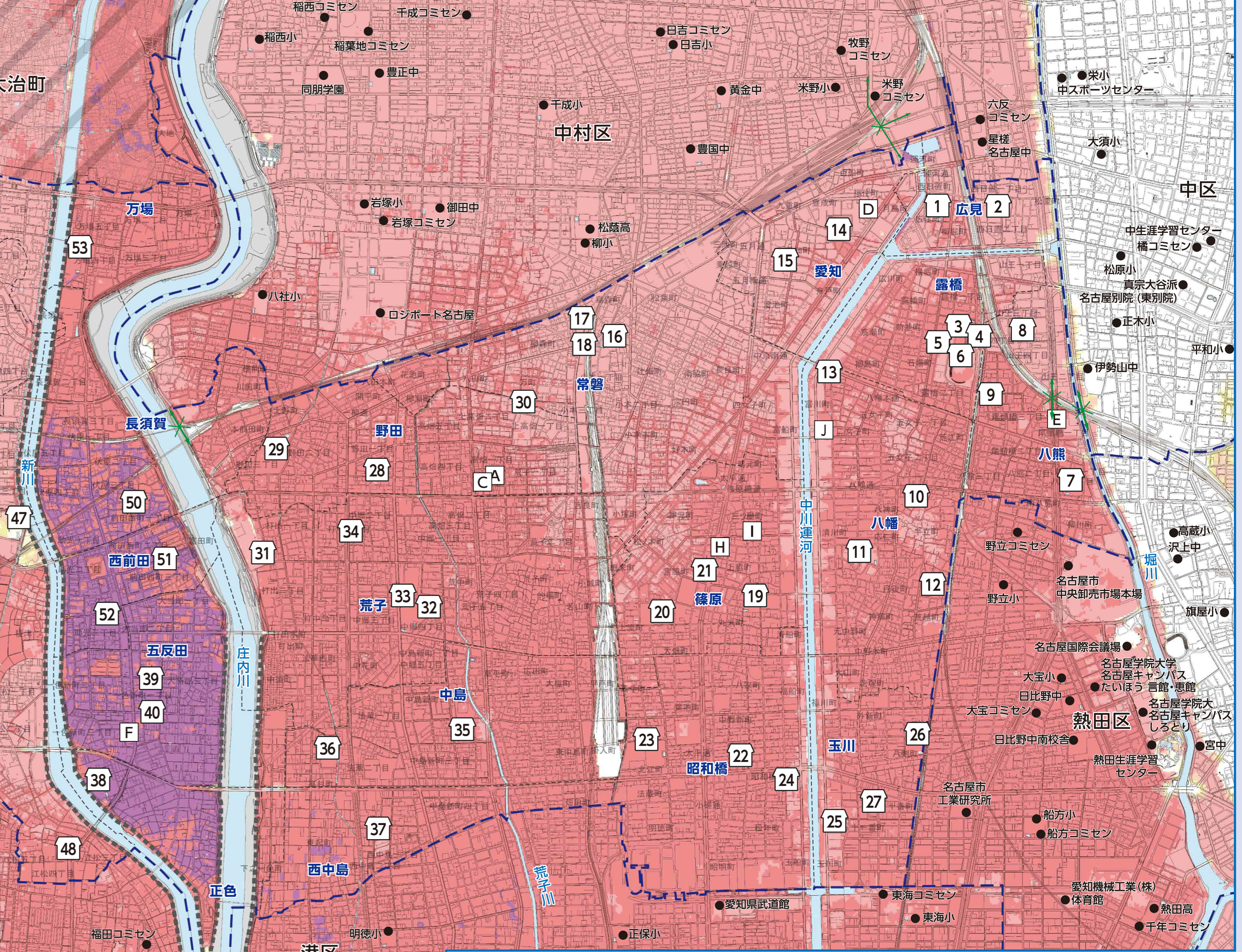
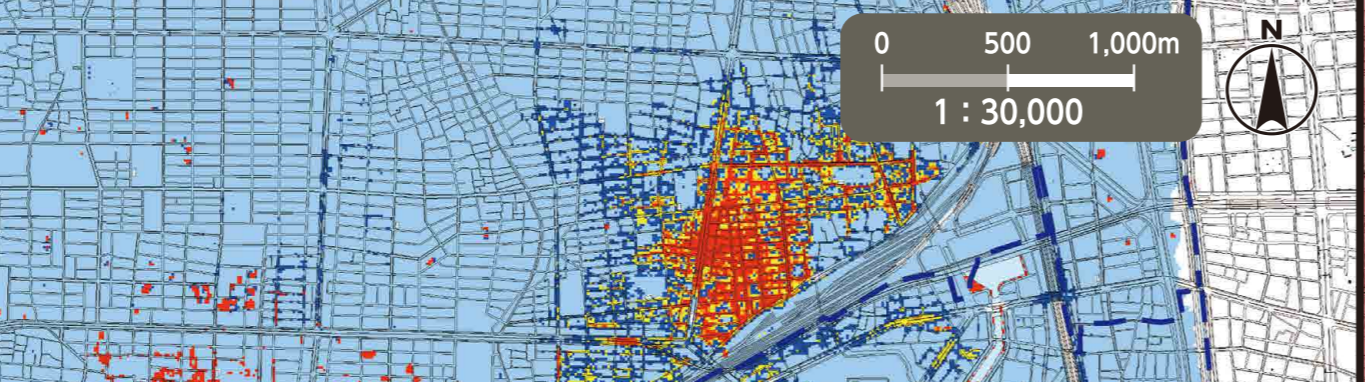
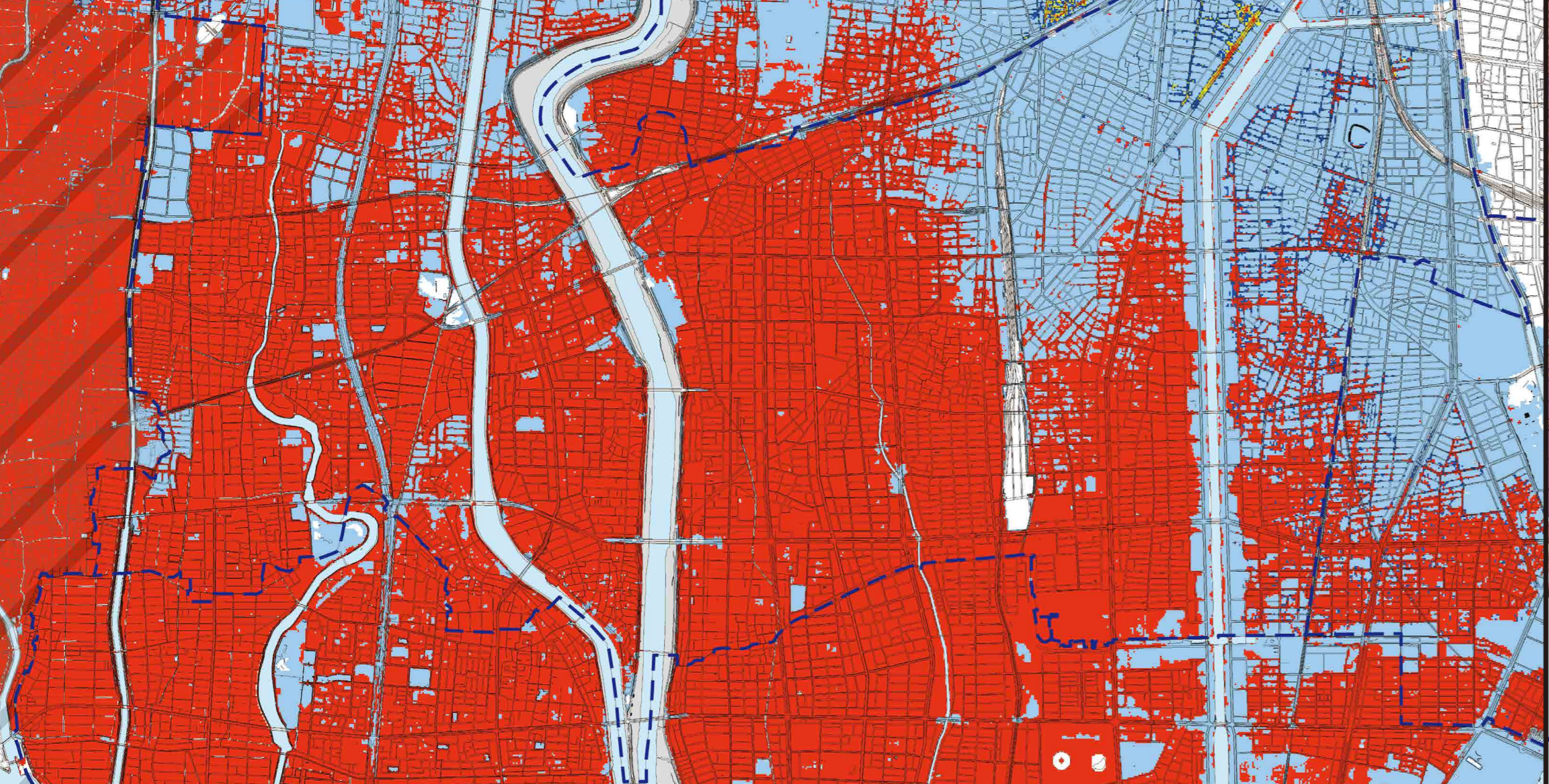
# 高潮 ハザードマップ 中川区

令和7年8月時点



**(説明文)**

- 図に示す浸水などは、中心気圧は室戸台風級(910hPa)、移動速度と半径は伊勢湾台風級(速度73km/h、半径75km)の台風が、満潮時に三河湾・伊勢湾に最も大きな影響を与える経路を通過することに伴う想定し得る最大規模の高潮により氾濫が発生した場合に想定される浸水区域、浸水深および浸水継続時間をシミュレーションにより算出したものです。
- 浸水区域、浸水深および浸水継続時間はあくまで想定であり、様々な条件によって、想定より大きくなる場合もあります。
- この図は、愛知県が令和3年6月に公表した、高潮浸水想定区域図を基に作成しています。



最新の指定緊急避難場所はここで確認。

名古屋市 指定緊急避難場所 検索

※他区の指定緊急避難場所への避難可否は、各区の各種ハザードマップをご覧ください。名古屋市公式サイトで全区のハザードマップを公開しています。

番号	施設名称(□印)	所在地	指定緊急避難場所 高潮
1	広見小学校	広住町4-41	2階以上
2	広見コミュニティセンター	西白簗二丁目16-1	2階以上
3	露橋小学校	露橋一丁目9-41	2階以上
4	露橋コミュニティセンター	露橋二丁目13-1	2階以上
5	露橋スポーツセンター	露橋二丁目14-1	2階以上
6	ナゴヤ球場	露橋二丁目12-1	2階以上
7	八幡小学校	八幡一丁目8-30	2階以上
8	山王中学校	山王三丁目7-3	2階以上
9	八幡コミュニティセンター	尾頭橋四丁目5-24	2階以上
10	八幡小学校	八幡通5-4	2階以上
11	八幡中学校	元中野町2-11	2階以上
12	八幡コミュニティセンター	荒越町1-1-3	2階以上
13	中川生涯学習センター	富川町1-2-12	2階以上
14	愛知小学校	豊成町1-35	2階以上
15	愛知コミュニティセンター	愛知町33-3	2階以上
16	常盤小学校	小本一丁目15-2	2階以上
17	西特別支援学校	小本一丁目19-38	2階以上
18	常盤コミュニティセンター	小本一丁目20-52	2階以上
19	篠原小学校	丸米町1-55	2階以上
20	長良中学校	大畑町1-3-1	2階以上
21	篠原コミュニティセンター	太平通3-10	2階以上
22	昭和橋小学校	中野新町7-51-1	2階以上
23	工業高等学校	北江町3-13	2階以上
24	昭和橋コミュニティセンター	玉船町一丁目1-1	2階以上
25	玉川小学校	玉川町2-1	2階以上
26	昭和橋中学校	八劍町1-9	2階以上
27	玉川コミュニティセンター	十一番町三丁目1	2階以上
28	野田小学校	野田一丁目545	2階以上
29	県立中川青和高等学校	野田三丁目280	3階以上
30	野田コミュニティセンター	上高畑一丁目179-2	2階以上
31	医療法人人生会 松蔭病院(中央病棟)	打出二丁目70	2階以上
32	荒子小学校	中郷四丁目234	2階以上
33	一柳中学校	中郷四丁目235	2階以上
34	荒子コミュニティセンター	中郷二丁目164	2階以上
35	中島小学校	中島新町二丁目401	2階以上
36	高杉中学校	高杉町133	2階以上
37	西中島小学校	西中島二丁目301	2階以上
38	正色小学校	下之一色町権野107	3階以上
39	五反田小学校	一色新町一丁目601	3階以上
40	一色中学校	一色新町一丁目701	3階以上
41	戸田小学校	戸田二丁目2114	2階以上
42	富田地区会館	戸田四丁目2502	2階以上
43	春田小学校	東春田二丁目243	2階以上
44	富田中学校	東春田二丁目72	2階以上
45	豊治小学校	かの里一丁目2501	2階以上
46	供米田中学校	供米田二丁目802	2階以上
47	富田高等学校	富田町榎津上鶴垂111	2階以上
48	豊治コミュニティセンター	江松四丁目624	2階以上
49	富永自治会集会所	富永三丁目91	2階以上
50	長須賀小学校	前田西町一丁目1001	3階以上
51	西前田小学校	前田西町三丁目1001	3階以上
52	助光中学校	助光三丁目201	3階以上
53	万場小学校	万場四丁目1106	3階以上
54	千音寺小学校	千音寺四丁目147	2階以上
55	はとり中学校	服部二丁目1701	2階以上
56	富田北地域センター	吉津四丁目3201	2階以上
57	赤星小学校	赤星三丁目302	2階以上
58	赤星コミュニティセンター	赤星三丁目503	2階以上
59	明正小学校	戸田明正三丁目1001	2階以上
60	ヨシツヤJR蟹江駅前店	蟹江町桜一丁目212番地	
61	ヨシツヤ専門店館	蟹江町大字蟹江本町字コノ割1番地	
62	ホームセンターコーナン蟹江店	蟹江町本町五丁目101番地	
63	蟹江小学校	蟹江町城四丁目500番地	
64	第8近藤ビル	蟹江町本町十一丁目46番地1	
65	蟹江中学校	蟹江町宝三丁目20番地	
66	舟入小学校	蟹江町舟入三丁目70番地	

番号	施設名称(□印)	所在地	指定緊急避難場所 高潮
26	昭和橋中学校	八劍町1-9	2階以上
27	玉川コミュニティセンター	十一番町三丁目1	2階以上
28	野田小学校	野田一丁目545	2階以上
29	県立中川青和高等学校	野田三丁目280	3階以上
30	野田コミュニティセンター	上高畑一丁目179-2	2階以上
31	医療法人人生会 松蔭病院(中央病棟)	打出二丁目70	2階以上
32	荒子小学校	中郷四丁目234	2階以上
33	一柳中学校	中郷四丁目235	2階以上
34	荒子コミュニティセンター	中郷二丁目164	2階以上
35	中島小学校	中島新町二丁目401	2階以上
36	高杉中学校	高杉町133	2階以上
37	西中島小学校	西中島二丁目301	2階以上
38	正色小学校	下之一色町権野107	3階以上
39	五反田小学校	一色新町一丁目601	3階以上
40	一色中学校	一色新町一丁目701	3階以上
41	戸田小学校	戸田二丁目2114	2階以上
42	富田地区会館	戸田四丁目2502	2階以上
43	春田小学校	東春田二丁目243	2階以上
44	富田中学校	東春田二丁目72	2階以上
45	豊治小学校	かの里一丁目2501	2階以上
46	供米田中学校	供米田二丁目802	2階以上

番号	施設名称(□印)	所在地	指定緊急避難場所 高潮
47	富田高等学校	富田町榎津上鶴垂111	2階以上
48	豊治コミュニティセンター	江松四丁目624	2階以上
49	富永自治会集会所	富永三丁目91	2階以上
50	長須賀小学校	前田西町一丁目1001	3階以上
51	西前田小学校	前田西町三丁目1001	3階以上
52	助光中学校	助光三丁目201	3階以上
53	万場小学校	万場四丁目1106	3階以上
54	千音寺小学校	千音寺四丁目147	2階以上
55	はとり中学校	服部二丁目1701	2階以上
56	富田北地域センター	吉津四丁目3201	2階以上
57	赤星小学校	赤星三丁目302	2階以上
58	赤星コミュニティセンター	赤星三丁目503	2階以上
59	明正小学校	戸田明正三丁目1001	2階以上

**指定緊急避難場所への避難**

○災害の危険があり(特に避難情報(避難指示等)の発令時)、自宅には命が守れない場合は、災害の種類に応じた指定緊急避難場所へ避難してください。

○避難指示などによらず、自主的に避難しようとする場合には、事前に区役所へ連絡し、避難先などの確認を受けてください。

名古屋市災害対策本部・中川区本部(中川区役所) TEL/362-1111(代表) 363-4306~9(ダイヤルイン) FAX/362-6562

官公署(□印)		凡例	
A	中川区役所	0	指定緊急避難場所 命を守るため、災害の危険からまずは逃げるための場所。
B	中川区役所富田支所	→	アンダーパス 大雨が降ると道路冠水を起こし、通行止めとなる箇所。
C	中川消防署	---	境界
D	中川消防署日置出張所	----	学区界 (学区界はおおよそです。詳しくは、各区役所へお問い合わせください)
E	中川消防署尾頭橋出張所	●	区外の指定緊急避難場所
F	中川消防署下之一色出張所	■	防潮堤 津波や高潮などの被害を防ぐための施設です。
G	中川消防署富田出張所		
H	特別消防隊第一方面隊		
I	中川土木事務所		
J	上下水道高西部営業センター		

この地図は、平成27・28年作成の都市計画基本図を使用しました。なお、必要に応じて作成後の状況を修正しています。あま市・大治町・蟹江町・愛西市については、各市町の承認を得て都市計画基本図を使用しました。(承認番号 あま市:3あ都第58号 大治町:3大都整第256号 蟹江町:3蟹まち取第36号 愛西市:3愛西都第774号)