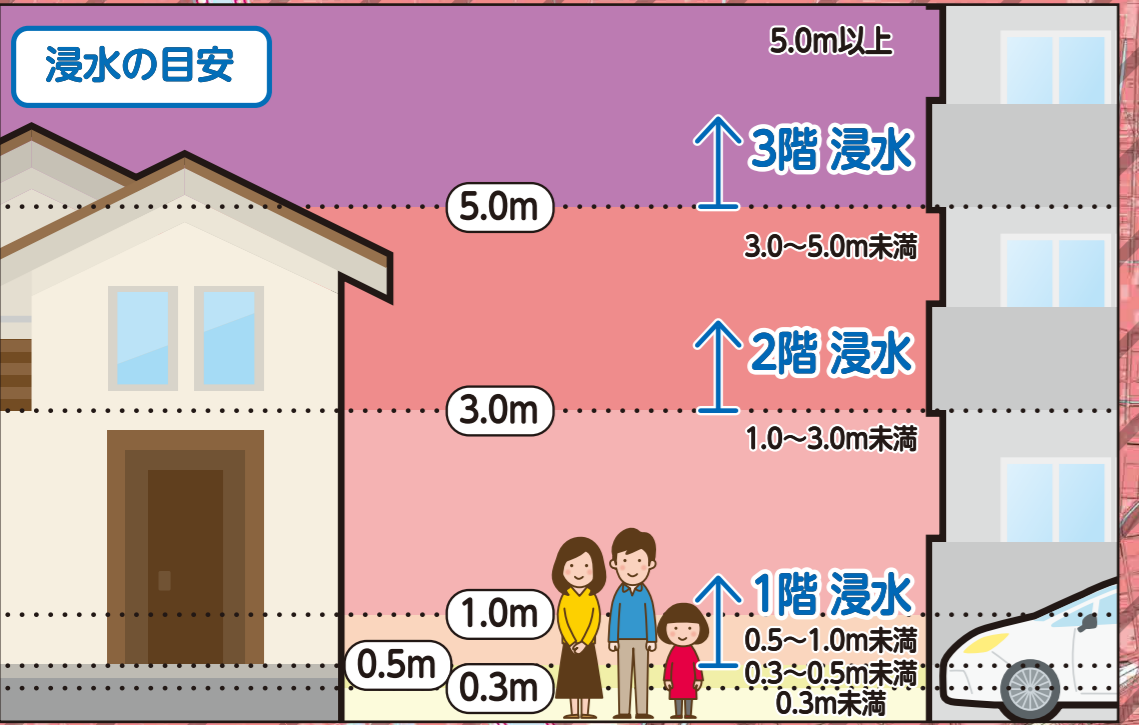


# 洪水ハザードマップ 中川区

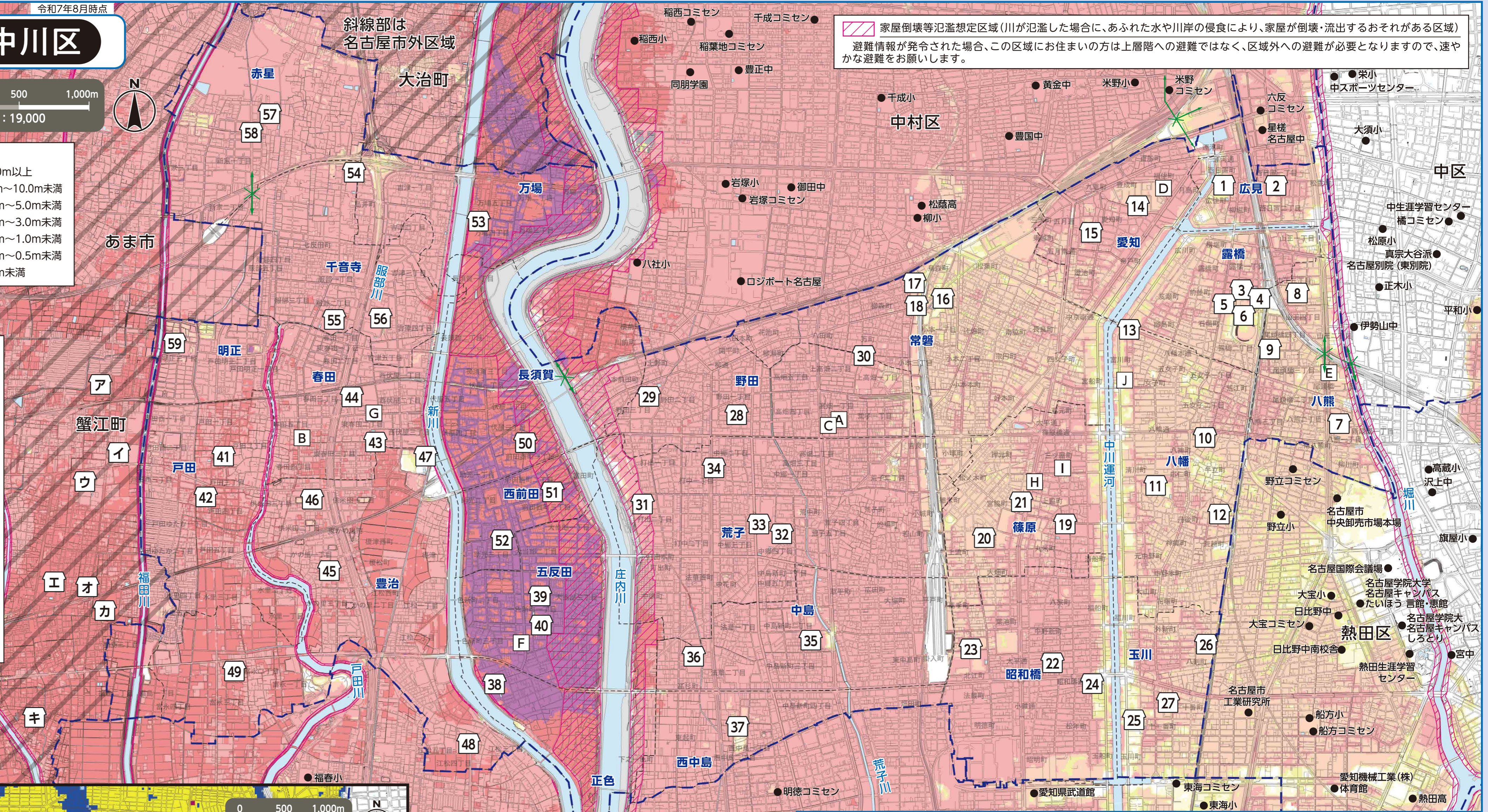
令和7年8月時点



**(説明文)**  
 ・図に示す浸水などは、想定し得る最大規模の降雨により、河川が氾濫した場合に想定される浸水区域、浸水深および浸水継続時間などをシミュレーションにより算出したものです。  
 ・浸水区域、浸水深および浸水継続時間などはあくまで想定であり、様々な条件によって、想定より大きくなる場合もあります。  
 ・この図は、国土交通省または愛知県が公表した、各河川の洪水浸水想定区域図を基に浸水区域を重ね合わせ、作成しています。浸水区域が重なる場合は、浸水深については深い方、浸水継続時間については長い方を表示しています。

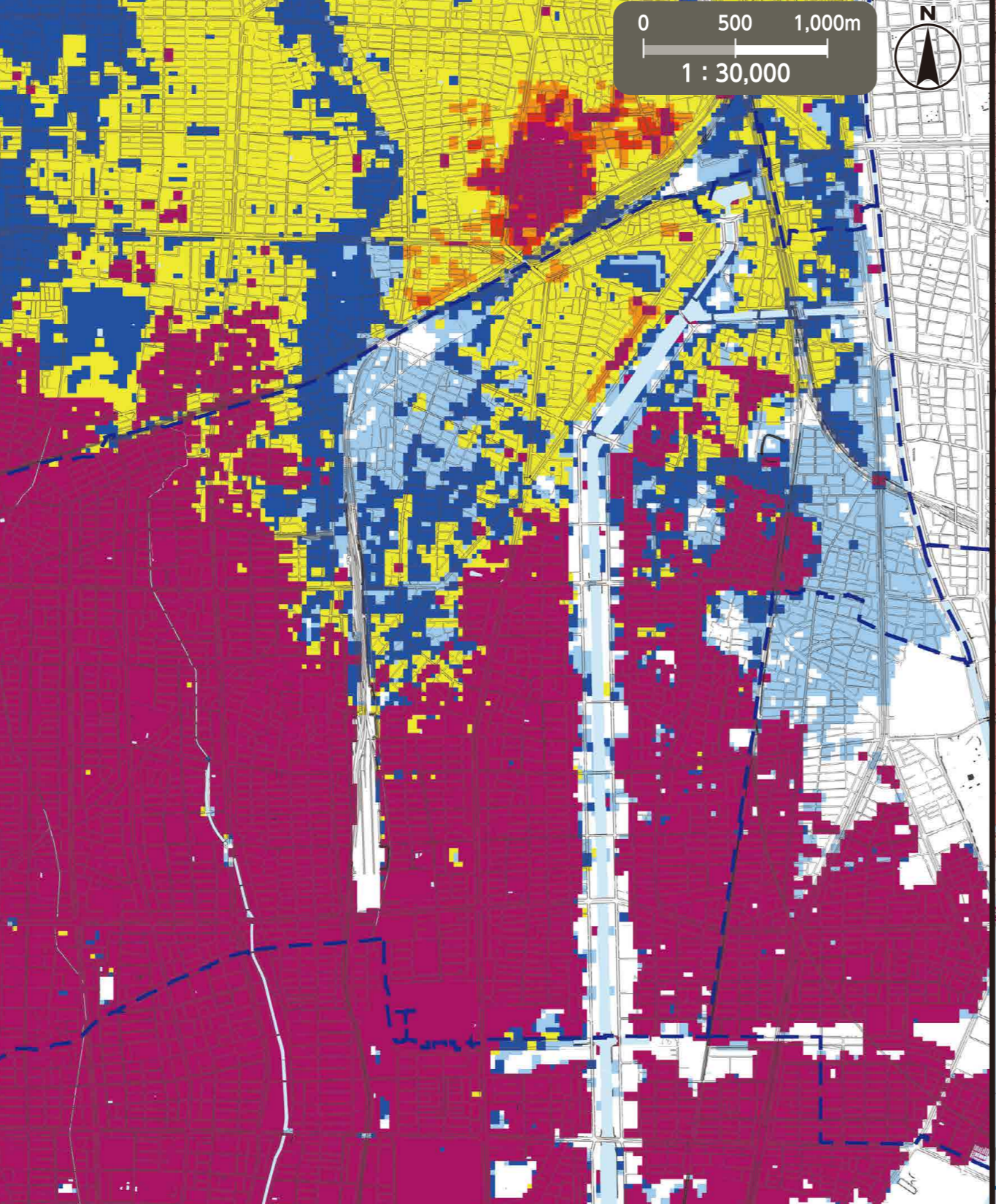
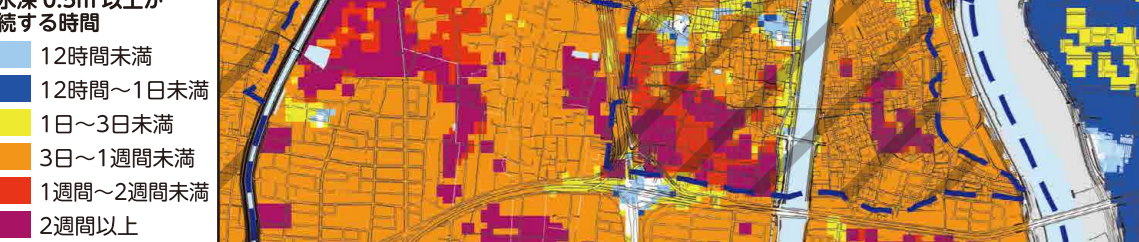
～本図面の基となる洪水浸水想定区域図(中川区内)～

洪水浸水想定区域図	公表機関	公表年月	降雨条件
木曾川	国土交通省	令和2年4月	2日間総雨量527mm
庄内川・矢田川	国土交通省	令和2年3月	24時間総雨量578mm
矢田川・香流川流域	愛知県	令和7年3月	24時間総雨量735mm(矢田川流域)
			24時間総雨量836mm(香流川流域)
新川流域	愛知県	令和6年11月	24時間総雨量751mm(新川流域)
			24時間総雨量736mm(五条川流域(下流))
			24時間総雨量815mm(五条川流域(上流)・大川流域)
堀川流域	愛知県	令和7年3月	24時間総雨量805mm(青木川流域)
			24時間総雨量793mm(堀川、新堀川流域)
日光川流域	愛知県	令和7年3月	24時間総雨量713mmの降雨(日光川流域) 24時間総雨量836mmの降雨(支川)



家屋倒壊等氾濫想定区域(川が氾濫した場合に、あふれた水や川岸の侵食により、家屋が倒壊・流出するおそれがある区域)  
 避難情報が発令された場合、この区域にお住まいの方は上層階への避難ではなく、区域外への避難が必要となりますので、速やかな避難をお願いします。

## 浸水継続時間図



最新の指定緊急避難場所はここで確認。  
 名古屋市 指定緊急避難場所 検索

※他区の指定緊急避難場所への避難可否は、各区の各種ハザードマップをご覧ください。名古屋公式ウェブサイトでは全区のハザードマップを公開しています。

番号	施設名称(□印)	所在地	指定緊急避難場所 洪水・内水
①	広見小学校	広住町4-41	2階以上
②	広見コミュニティセンター	西日置二丁目16-1	2階以上
③	露橋小学校	露橋一丁目9-41	2階以上
④	露橋コミュニティセンター	露橋二丁目13-1	○
⑤	露橋スポーツセンター	露橋二丁目14-1	2階以上
⑥	ナゴヤ球場	露橋二丁目12-1	2階以上
⑦	八熊小学校	八熊一丁目8-30	2階以上
⑧	山王中学校	山王三丁目7-3	2階以上
⑨	八熊コミュニティセンター	尾頭橋四丁目5-24	2階以上
⑩	八幡小学校	八幡通5-4	2階以上
⑪	八幡中学校	元中野町2-11	2階以上
⑫	八幡コミュニティセンター	荒越町1-1-3	2階以上
⑬	中川生涯学習センター	富川町1-2-12	2階以上
⑭	愛知小学校	豊成町1-35	2階以上
⑮	愛知コミュニティセンター	愛知町33-3	2階以上
⑯	常盤小学校	小本一丁目15-2	2階以上
⑰	西特別支援学校	小本一丁目19-38	2階以上
⑱	常盤コミュニティセンター	小本一丁目20-52	2階以上
⑲	篠原小学校	丸米町1-55	2階以上
⑳	長良中学校	大畑町1-3-1	2階以上
㉑	篠原コミュニティセンター	太平通3-10	2階以上
㉒	昭和橋小学校	中野新町7-51-1	2階以上
㉓	工業高等学校	北江町3-13	2階以上
㉔	昭和橋コミュニティセンター	玉船町一丁目1-1	2階以上
㉕	玉川小学校	玉川町2-1	2階以上
㉖	昭和橋中学校	八剣町1-9	2階以上

番号	施設名称(□印)	所在地	指定緊急避難場所 洪水・内水
⑭	玉川コミュニティセンター	十一番町三丁目1	2階以上
⑮	野田小学校	野田一丁目545	2階以上
⑯	東立中川青和高等学校	野田三丁目280	3階以上
⑰	野田コミュニティセンター	上高畑一丁目179-2	2階以上
⑱	医療法人生全 松蔭病院(中央病棟)	打出二丁目70	2階以上
⑳	荒子小学校	中郷四丁目234	2階以上
㉑	一柳小学校	中郷四丁目235	2階以上
㉒	荒子コミュニティセンター	中郷二丁目164	2階以上
㉓	中島小学校	中島新町二丁目401	2階以上
㉔	高杉中学校	高杉町133	2階以上
㉕	西中島小学校	西中島二丁目301	2階以上
㉖	正色小学校	下之一色町権野107	3階以上
㉗	五反田小学校	一色新町一丁目601	3階以上
㉘	一色中学校	一色新町一丁目701	3階以上
㉙	戸田小学校	戸田二丁目2114	2階以上
㉚	富田地区会館	戸田四丁目2502	2階以上
㉛	春田小学校	東春田二丁目243	2階以上
㉜	富田中学校	東春田二丁目72	2階以上
㉝	豊治小学校	かの里一丁目2501	2階以上
㉞	供米田中学校	供米田二丁目802	2階以上
㉟	富田高等学校	富田町榎津上掛111	2階以上

**指定緊急避難場所への避難**  
 ○災害の危険があり(特に避難情報(避難指示等)の発令時)、自宅には命が守れない場合は、災害の種類に応じた指定緊急避難場所へ避難してください。  
 ○家屋倒壊等氾濫想定区域内の指定緊急避難場所については、構造安全性を有していることを確認しています。  
 ○避難指示などによらず、自主的に避難しようとする場合には、事前に区役所へ連絡し、避難先などの確認を受けてください。  
 名古屋市災害対策本部・中川区本部(中川区役所) TEL/362-1111(代表) 363-4306~9(ダイヤルイン) FAX/362-6562

官公署(□印)		凡例	
A	中川区役所	0	指定緊急避難場所 命を守るため、災害の危険からまずは逃げるための場所。
B	中川区役所富田支所	アンダーパス	大雨が降ると道路冠水を起こし、通行止めとなる箇所。
C	中川消防署	---	区界
D	中川消防署日置出張所	---	学区界 (学区界はおおよそです。詳しくは、各区役所へお問い合わせください。)
E	中川消防署尾頭橋出張所	●	区外の指定緊急避難場所
F	中川消防署下之一色出張所		
G	中川消防署富田出張所		
H	特別消防隊第一方面隊		
I	中川土木事務所		
J	上下水道局西部営業センター		

この地図は、令和2・3年作成の都市計画基本図を使用しました。なお、必要に応じて 作成後の状況を修正しています。  
 あま市・大治町・蟹江町・愛西市については、各市町の承認を得て都市計画基本図を使用しました。(承認番号 あま市:7あ都第132号 大治町:7大都整第152号 蟹江町:7蟹まち収第41号 愛西市:3愛西都第774号)