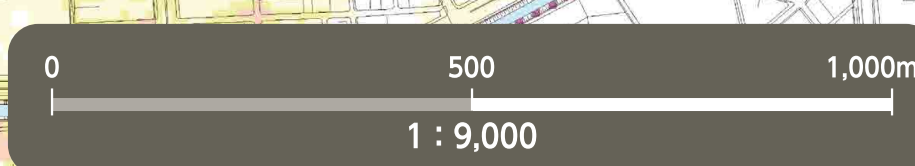
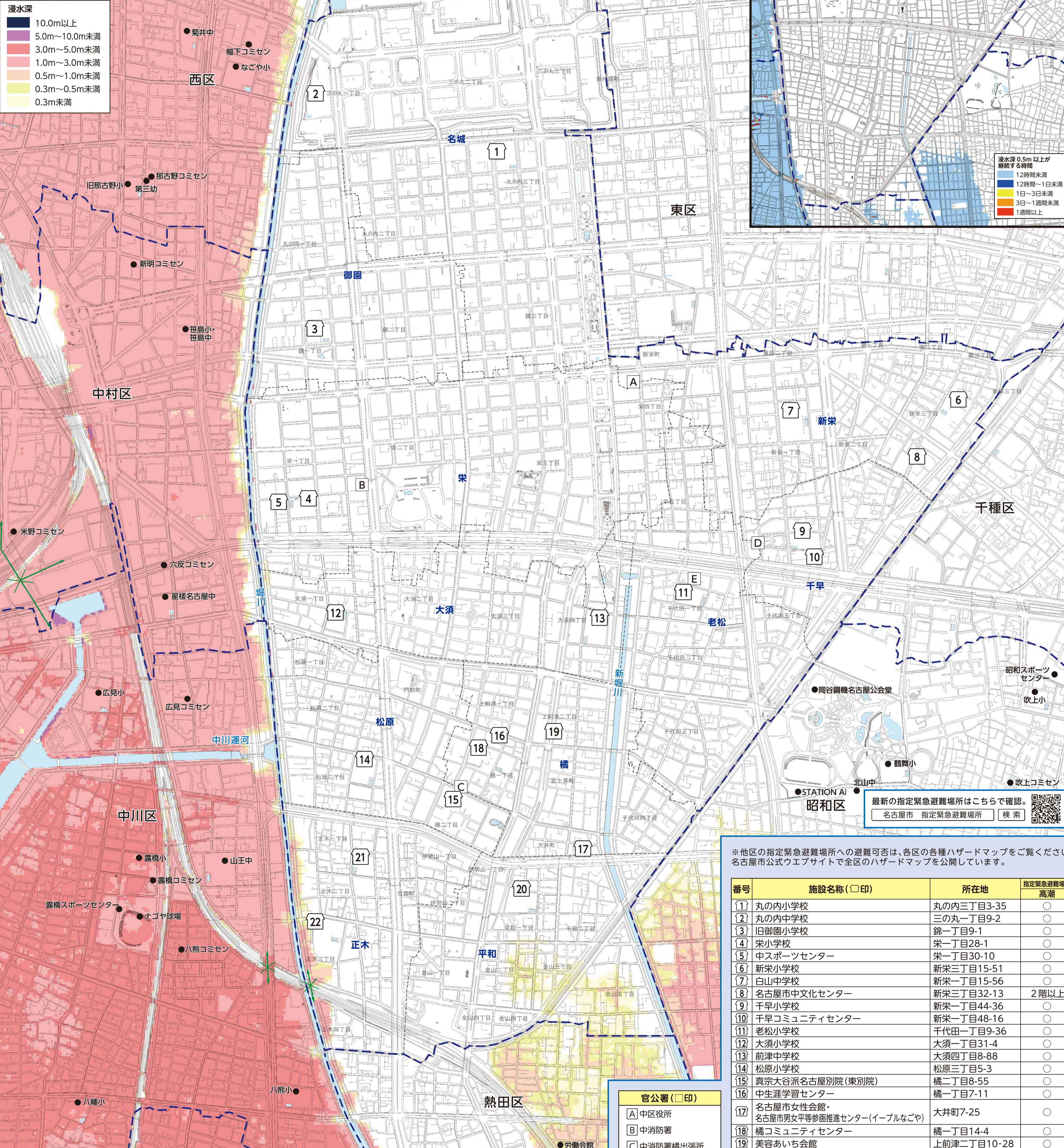
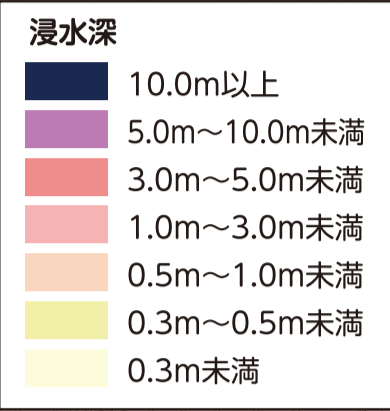
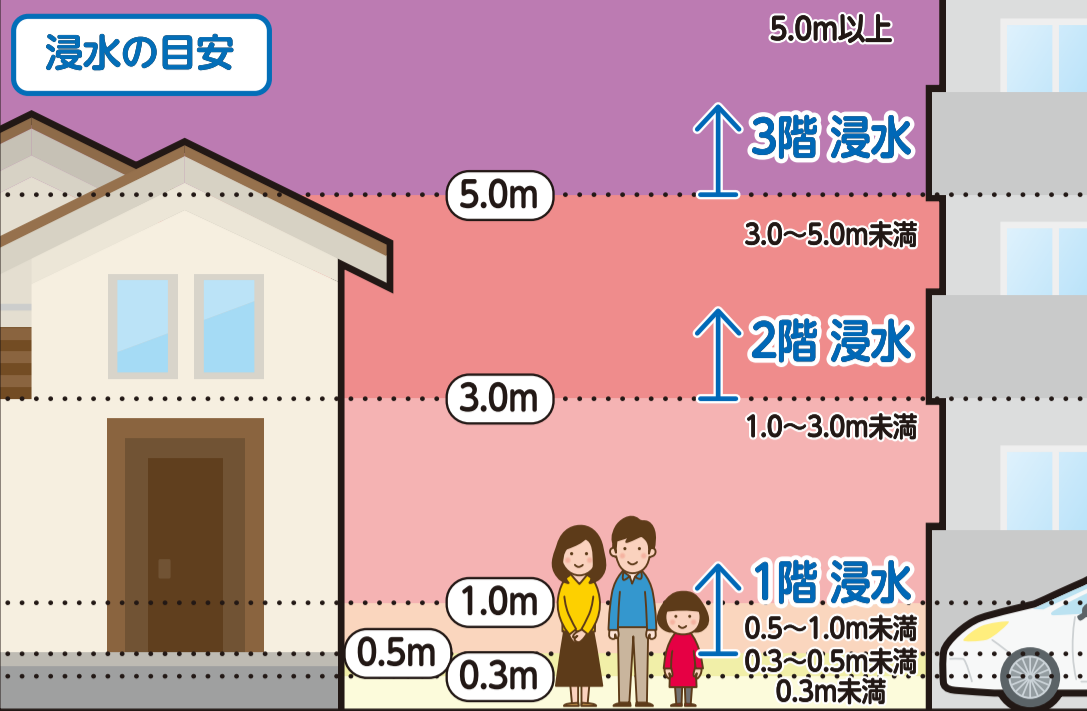
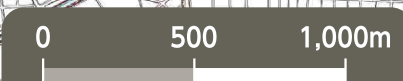


高潮 ハザードマップ 中区

令和7年8月時点



浸水継続時間図



(説明文)
 ・図に示す浸水などは、中心気圧は室戸台風級(910hPa)、移動速度と半径は伊勢湾台風級(速度73km/h、半径75km)の台風が、満潮時に三河湾・伊勢湾に最も大きな影響を与える経路を通過することに伴う想定し得る最大規模の高潮により氾濫が発生した場合に想定される浸水区域、浸水深および浸水継続時間をシミュレーションにより算出したものです。
 ・浸水区域、浸水深および浸水継続時間はあくまで想定であり、様々な条件によって、想定より大きくなる場合もあります。
 ・この図は、愛知県が令和3年6月に公表した、高潮浸水想定区域図を基に作成しています。

- 官公署(□印)**
- A 中区役所
 - B 中消防署
 - C 中消防署橋出張所
 - D 中消防署老松出張所
 - E 中土木事務所

- 凡例**
- 指定緊急避難場所 命を守るため、災害の危険からまずは逃げるための場所。
 - ✂ アンダーパス 大雨が降ると道路冠水を起こし、通行止めとなる箇所。
 - 区界
 - - - 学区界 (学区界はおおよそです。詳しくは、各区役所へお問い合わせください。)
 - 区外の指定緊急避難場所

最新の指定緊急避難場所はここらで確認。
 名古屋市 指定緊急避難場所 検索

※他区の指定緊急避難場所への避難可否は、各区の各種ハザードマップをご覧ください。名古屋公式ウェブサイトでも全区のハザードマップを公開しています。

番号	施設名称(□印)	所在地	指定緊急避難場所 高潮
1	丸の内小学校	丸の内三丁目3-35	○
2	丸の内中学校	三の丸一丁目9-2	○
3	旧御園小学校	錦一丁目9-1	○
4	栄小学校	栄一丁目28-1	○
5	中スポーツセンター	栄一丁目30-10	○
6	新栄小学校	新栄三丁目15-51	○
7	白山中学校	新栄一丁目15-56	○
8	名古屋市中文化センター	新栄三丁目32-13	2階以上
9	千早小学校	新栄一丁目44-36	○
10	千早コミュニティセンター	新栄一丁目48-16	○
11	老松小学校	千代田一丁目9-36	○
12	大須小学校	大須一丁目31-4	○
13	前津中学校	大須四丁目8-88	○
14	松原小学校	松原三丁目5-3	○
15	真宗大谷派名古屋別院(東別院)	橋二丁目8-55	○
16	中学生学習センター	橋一丁目7-11	○
17	名古屋市女性会館・名古屋市男女平等参画推進センター(イープルなごや)	大井町7-25	○
18	橋コミュニティセンター	橋一丁目14-4	○
19	美容あいち会館	上前津二丁目10-28	○
20	平和小学校	平和一丁目14-3	2階以上
21	正木小学校	正木一丁目17-33	○
22	伊勢山中学校	正木三丁目2-21	○

指定緊急避難場所への避難
 ○災害の危険があり(特に避難情報(避難指示等)の発令時)、自宅には命が守れない場合は、災害の種類に応じた指定緊急避難場所へ避難してください。
 ○避難指示などによらず、自主的に避難しようとする場合には、事前に区役所へ連絡し、避難先などの確認を受けてください。
 名古屋市災害対策本部・中区本部(中区役所) TEL/265-2213 FAX/261-0535

この地図は、平成27・28年作成の都市計画基本図を使用しました。なお、必要に応じて作成後の状況を修正しています。