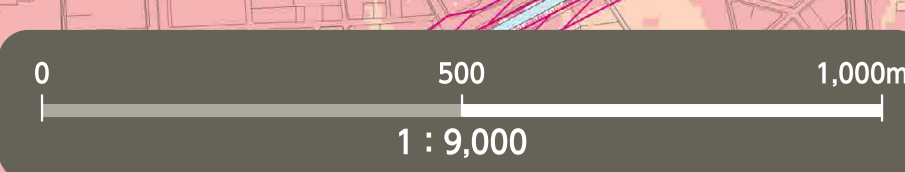
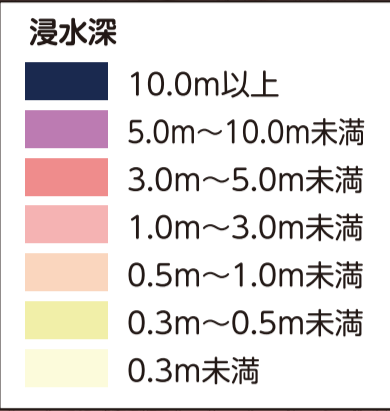
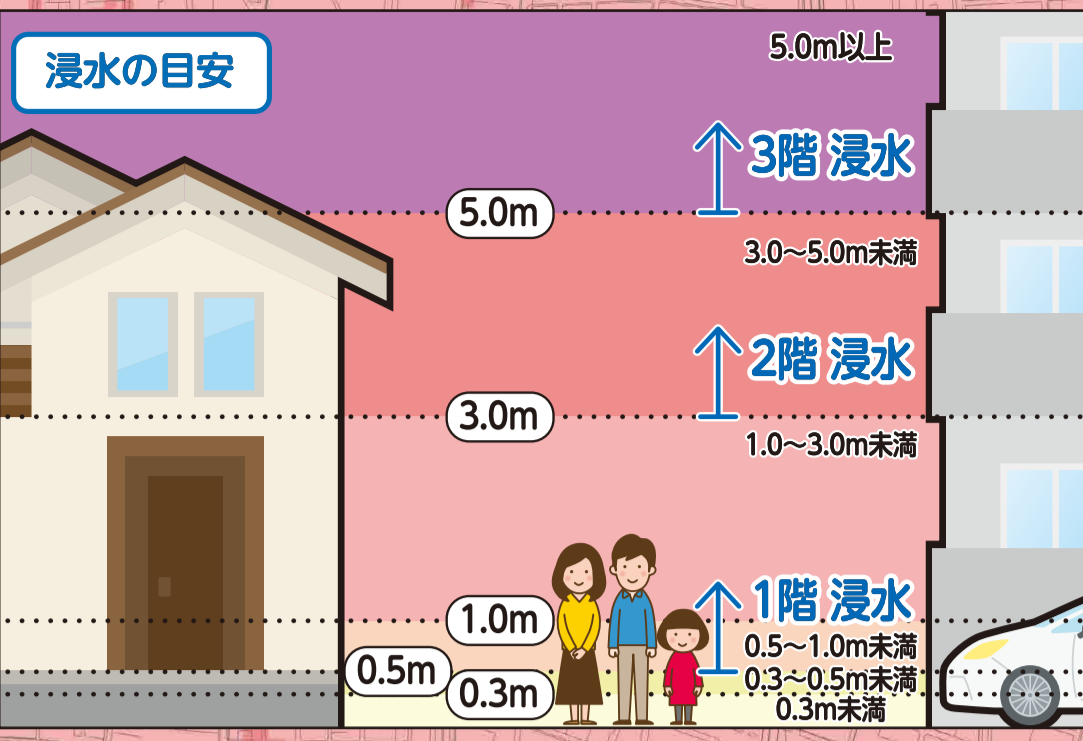


# 洪水ハザードマップ 中区

令和7年8月時点

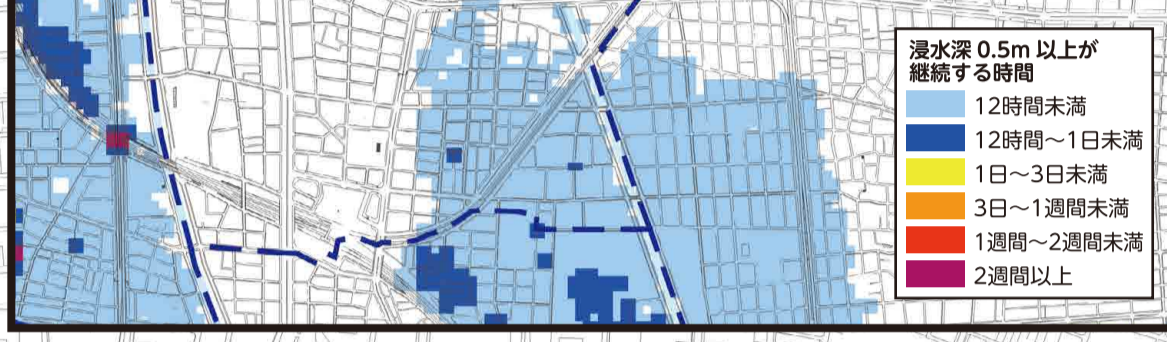
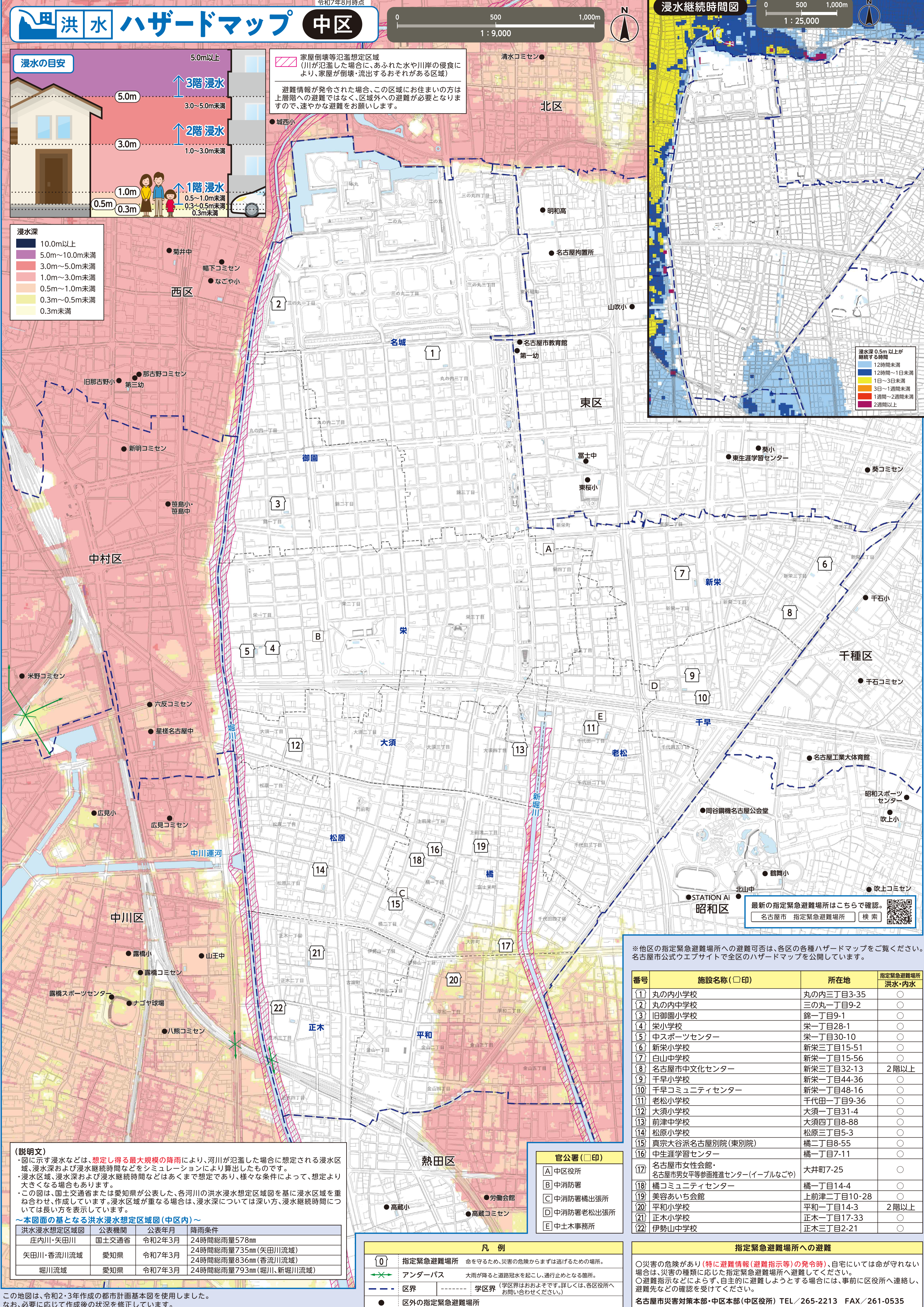


## 浸水継続時間図



**家屋倒壊等氾濫想定区域**  
(川が氾濫した場合に、あふれた水や河岸の侵食により、家屋が倒壊・流出するおそれがある区域)

避難情報が発令された場合、この区域にお住まいの方は上層階への避難ではなく、区域外への避難が必要となりますので、速やかな避難をお願いします。



最新の指定緊急避難場所はこちらで確認。  
名古屋市長官舎 指定緊急避難場所 検索

※他区の指定緊急避難場所への避難可否は、各区の各種ハザードマップをご覧ください。名古屋市長官舎ウェブサイトにて全区のハザードマップを公開しています。

番号	施設名称(□印)	所在地	指定緊急避難場所 洪水・内水
①	丸の内小学校	丸の内三丁目3-35	○
②	丸の内中学校	三の丸一丁目9-2	○
③	旧御園小学校	錦一丁目9-1	○
④	栄小学校	栄一丁目28-1	○
⑤	中スポーツセンター	栄一丁目30-10	○
⑥	新栄小学校	新栄三丁目15-51	○
⑦	白山中学校	新栄一丁目15-56	○
⑧	名古屋市中文化センター	新栄三丁目32-13	2階以上
⑨	千早小学校	新栄一丁目44-36	○
⑩	千早コミュニティセンター	新栄一丁目48-16	○
⑪	老松小学校	千代田一丁目9-36	○
⑫	大須小学校	大須一丁目31-4	○
⑬	前津中学校	大須四丁目8-88	○
⑭	松原小学校	松原一丁目5-3	○
⑮	真宗大谷派名古屋別院(東別院)	橋二丁目8-55	○
⑯	中生涯学習センター	橋一丁目7-11	○
⑰	名古屋市女性会館・名古屋市男女平等参画推進センター(イールなごや)	大井町7-25	○
⑱	橋コミュニティセンター	橋一丁目14-4	○
⑲	美容あいち会館	上前津二丁目10-28	○
⑳	平和小学校	平和一丁目14-3	2階以上
㉑	正木小学校	正木一丁目17-33	○
㉒	伊勢山中学校	正木三丁目2-21	○

**(説明文)**  
 ・図に示す浸水などは、**想定し得る最大規模の降雨**により、河川が氾濫した場合に想定される浸水区域、浸水深および浸水継続時間などをシミュレーションにより算出したものです。  
 ・浸水区域、浸水深および浸水継続時間などはあくまで想定であり、様々な条件によって、想定より大きくなる場合もあります。  
 ・この図は、国土交通省または愛知県が公表した、各河川の洪水浸水想定区域図を基に浸水区域を重ね合わせ、作成しています。浸水区域が重なる場合は、浸水深については深い方、浸水継続時間については長い方を表示しています。

～本図面の基となる洪水浸水想定区域図(中区内)～

洪水浸水想定区域図	公表機関	公表年月	降雨条件
庄内川・矢田川	国土交通省	令和2年3月	24時間総雨量578mm
矢田川・香流川流域	愛知県	令和7年3月	24時間総雨量735mm(矢田川流域) 24時間総雨量836mm(香流川流域)
堀川流域	愛知県	令和7年3月	24時間総雨量793mm(堀川、新堀川流域)

- 官公署(□印)**
- A 中区役所
  - B 中消防署
  - C 中消防署橋出張所
  - D 中消防署老松出張所
  - E 中土木事務所

- 凡例**
- ① 指定緊急避難場所 命を守るため、災害の危険からまずは逃げるための場所。
  - ➡➡ アンダーパス 大雨が降ると道路冠水を起こし、通行止めとなる箇所。
  - 区界
  - - - 学区界 (学区界はおおよそです。詳しくは、各区役所へお問い合わせください。)
  - 区外の指定緊急避難場所

**指定緊急避難場所への避難**

○災害の危険があり(特に避難情報(避難指示等)の発令時)、自宅には命が守れない場合は、災害の種類に応じた指定緊急避難場所へ避難してください。  
 ○避難指示などによらず、自主的に避難しようとする場合には、事前に区役所へ連絡し、避難先などの確認を受けてください。

名古屋市長官舎 災害対策本部・中区本部(中区役所) TEL/265-2213 FAX/261-0535

この地図は、令和2・3年作成の都市計画基本図を使用しました。なお、必要に応じて作成後の状況を修正しています。