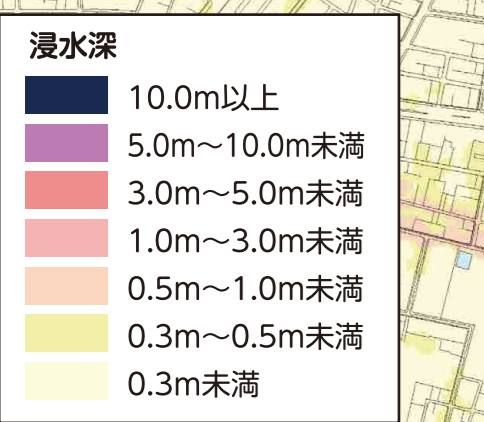
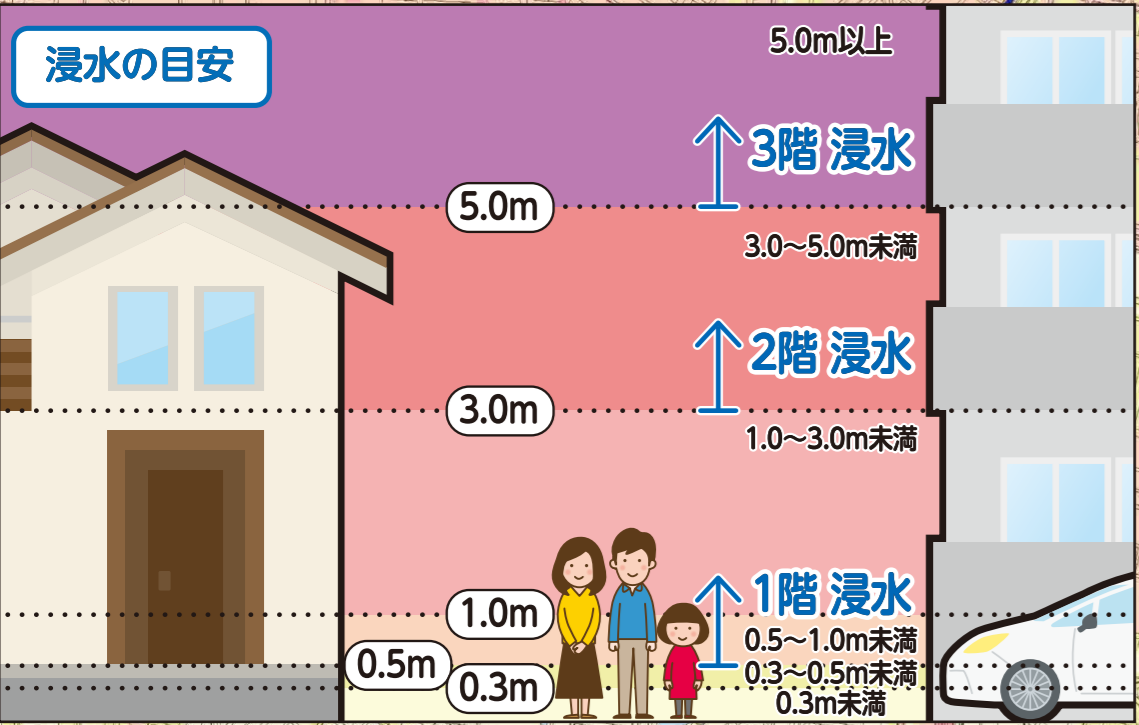
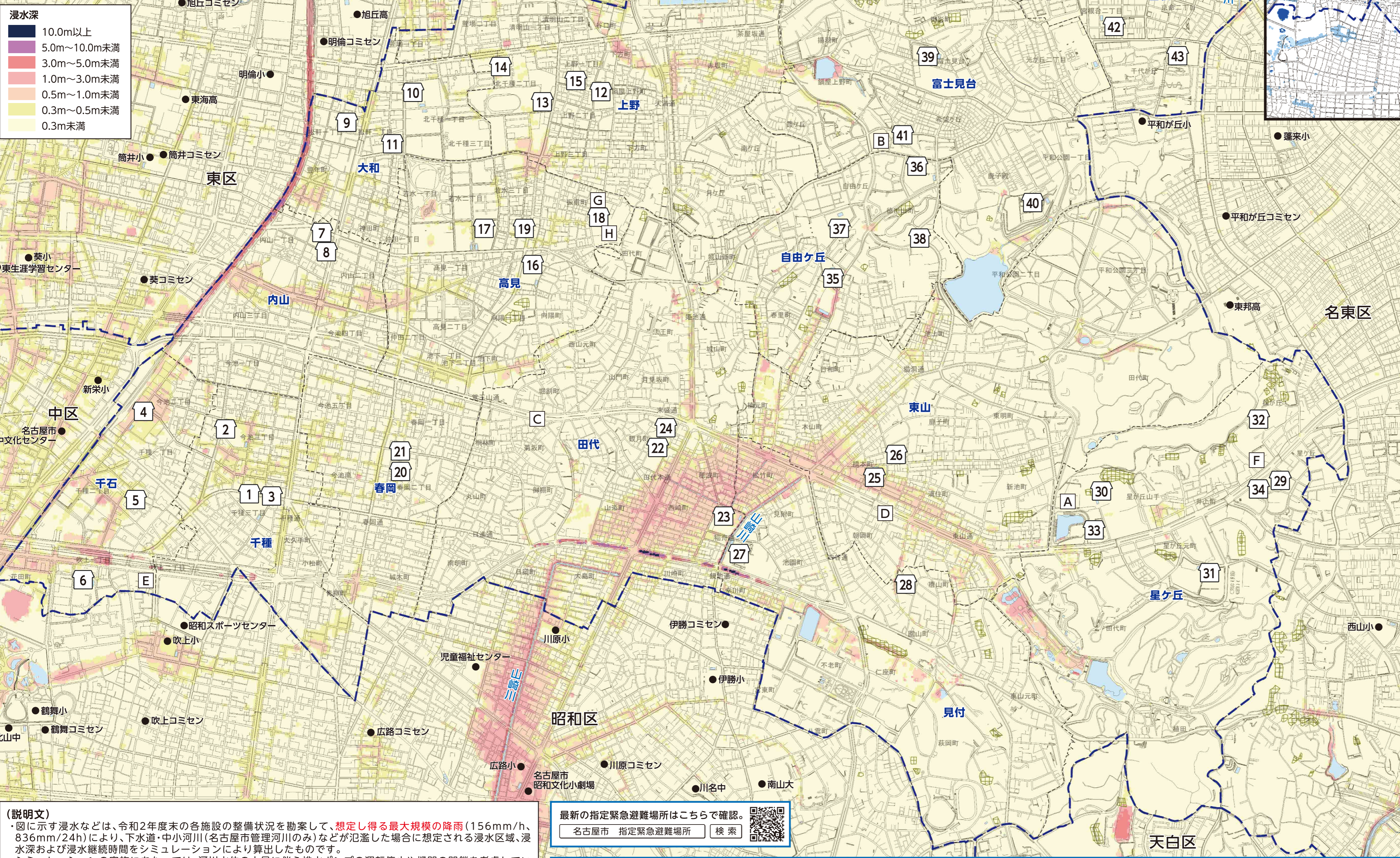
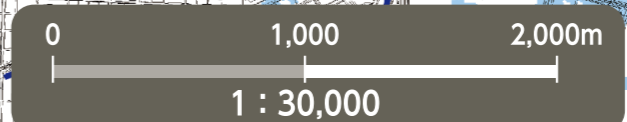


# 内水氾濫ハザードマップ 千種区



## 浸水継続時間図



※他区の指定緊急避難場所への避難可否は、各区の各種ハザードマップをご覧ください。名古屋市公式ウェブサイトでは全区のハザードマップを公開しています。

番号	施設名称(□印)	所在地	指定緊急避難場所 洪水・内水・土砂
1	千種小学校	千種三丁目2-5	○
2	今池中学校	今池三丁目19-1	2階以上
3	千種コミュニティセンター ※	千種三丁目2-11	○
4	千石小学校	千種一丁目1-52	2階以上
5	千石コミュニティセンター	千種二丁目6-16	○
6	名古屋工業大学体育館	吹上一丁目7-2	○
7	みやこ小学校	内山一丁目4-15	○
8	内山コミュニティセンター	内山一丁目4-15	○
9	大和小学校	松軒一丁目4-9	○
10	振甫中学校	北千種一丁目7-1	○
11	大和コミュニティセンター	松軒二丁目12-3	○
12	上野小学校	上野二丁目6-1	○
13	愛知工業大学名電高等学校 瑞若スポーツセンター体育館	北千種二丁目5-32	○
14	名古屋市立大学 北千種キャンパス	北千種二丁目1-10	○
15	上野コミュニティセンター	上野一丁目10-17	○
16	高見小学校	高見一丁目7-1	○
17	若水中学校	若水二丁目6-1	○
18	千種生涯学習センター	振甫町3-34	○
19	高見コミュニティセンター	若水三丁目21-11	○
20	春岡小学校	春岡二丁目5-38	○
21	春岡コミュニティセンター	春岡二丁目5-44	○
22	田代小学校	観月町2-41	○
23	城山中学校	西崎町1-42	2階以上
24	田代コミュニティセンター	観月町2-14	○
25	東山小学校	橋本町3-20	2階以上
26	東山コミュニティセンター	橋本町2-37	○
27	見付小学校	見附町3-1-3	○
28	見付コミュニティセンター	唐山町1-79-1	○
29	星ヶ丘小学校	星ヶ丘1-4	○
30	東星中学校	星ヶ丘山手105	○
31	菊里高等学校	星ヶ丘元町13-7	○
32	愛知淑徳学園	桜が丘23	○
33	千種スポーツセンター	星ヶ丘山手121	○
34	星ヶ丘コミュニティセンター	星ヶ丘1-3	○
35	自由ヶ丘小学校	自由ヶ丘2-15-24	○
36	千種中学校	自由ヶ丘3-3-55	○
37	名古屋商業高等学校	自由ヶ丘2-11-48	○
38	自由ヶ丘会館	徳川山町5-3-12-1	○
39	富士見台小学校	富士見台2-1	○
40	県立名古屋養学校	鹿子殿21-1	○
41	富士見台会館	希望ヶ丘2-3-49	○
42	宮根小学校	宮根台二丁目10-19	○
43	猪子石中学校	千代が丘2-5	○
44	千代田橋小学校	千代田橋二丁目3-7	○
45	千種中学校	千代田橋一丁目1-12	2階以上

※ 令和8年7月~令和9年3月頃 使用不可

**(説明文)**  
 ・図に示す浸水などは、令和2年度末の各施設の整備状況を勘案して、**想定し得る最大規模の降雨**(156mm/h、836mm/24h)により、下水道・中小河川(名古屋市管理河川のみ)などが氾濫した場合に想定される浸水区域、浸水深および浸水継続時間をシミュレーションにより算出したものです。  
 ・シミュレーションの実施にあたっては、河川水位の上昇に伴う排水ポンプの運転停止や樋門の閉鎖を考慮しています。  
 ・浸水区域、浸水深および浸水継続時間はあくまで想定であり、様々な条件によって、想定より大きくなる場合があります。  
 ・この図は、名古屋市が実施したシミュレーション結果を基に作成しています。

最新の指定緊急避難場所はここで確認。

この地図は、平成27・28年作成の都市計画基本図を使用しました。なお、必要に応じて作成後の状況を修正しています。土砂災害情報マップ、愛知県、クリエイティブ・コモンズ・ライセンス 表示2.1日本 (<http://creativecommons.org/licenses/by/2.1/jp/>)

官公署(□印)	
A	千種区役所(仮設庁舎)
B	千種消防署
C	千種消防署覚玉山出張所
D	千種消防署東山出張所
E	千種消防署吹上出張所
F	千種土木事務所
G	上下水道局東部営業センター
H	上下水道局東部管路センター

凡例	
	指定緊急避難場所 命を守るため、災害の危険からまずは逃げるための場所。
	アンダーパス 大雨が降ると道路冠水を起こし、通行止めとなる箇所。
	土砂災害(特別)警戒区域 土砂災害の発生のおそれがある区域。
	区界
	学区界(学区界はおおよそです。詳しくは、各区役所へお問い合わせください。)
	区外の指定緊急避難場所

**指定緊急避難場所への避難**  
 ○災害の危険があり(特に避難情報(避難指示等)の発令時)、自宅には命が守れない場合は、災害の種類に応じた指定緊急避難場所へ避難してください。  
 ○避難指示などによらず、自主的に避難しようとする場合には、事前に区役所へ連絡し、避難先などの確認を受けてください。  
 名古屋市災害対策本部・千種区本部(千種区役所(仮設庁舎))  
 TEL/762-3111(代表) 753-1811(ダイヤルイン) FAX/762-5044