

洪水ハザードマップ 西区

令和7年8月時点
0 500 1,000m
1:13,000
北名古屋市
北名古屋市
北名古屋市

浸水深 (あふれた水の深さ)

- 10.0m以上
- 5.0m~10.0m未満
- 3.0m~5.0m未満
- 1.0m~3.0m未満
- 0.5m~1.0m未満
- 0.3m~0.5m未満
- 0.3m未満

家屋倒壊等氾濫想定区域
川から水があふれた場合に、地面が削れたり、あふれた水で家が壊れるかもしれない危険な場所

大雨で危ないとき、逃げるように、お知らせします (避難情報を出します)。
この区域に住んでいる人は、区域の外に逃げましょう。

浸水の目安

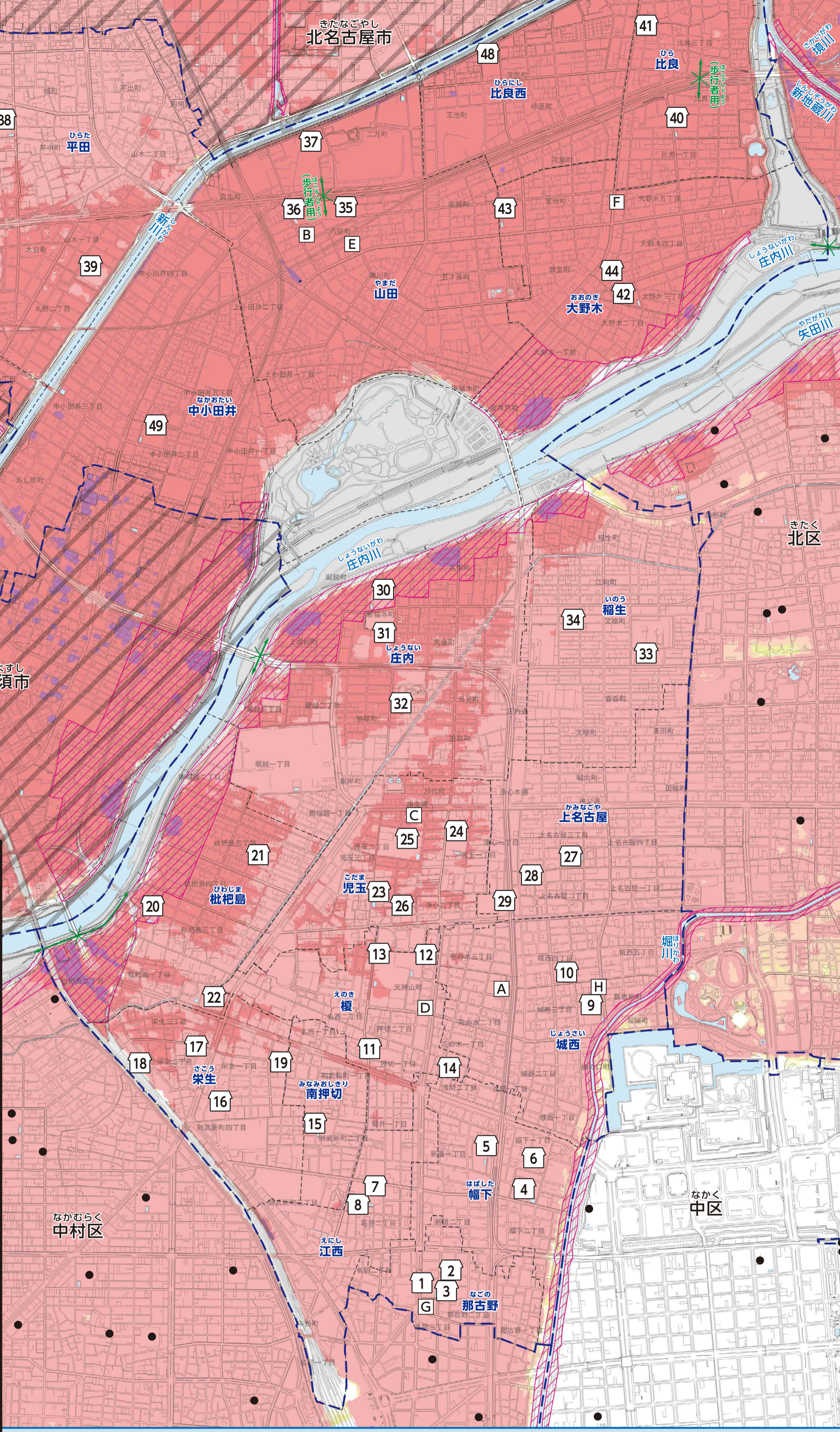
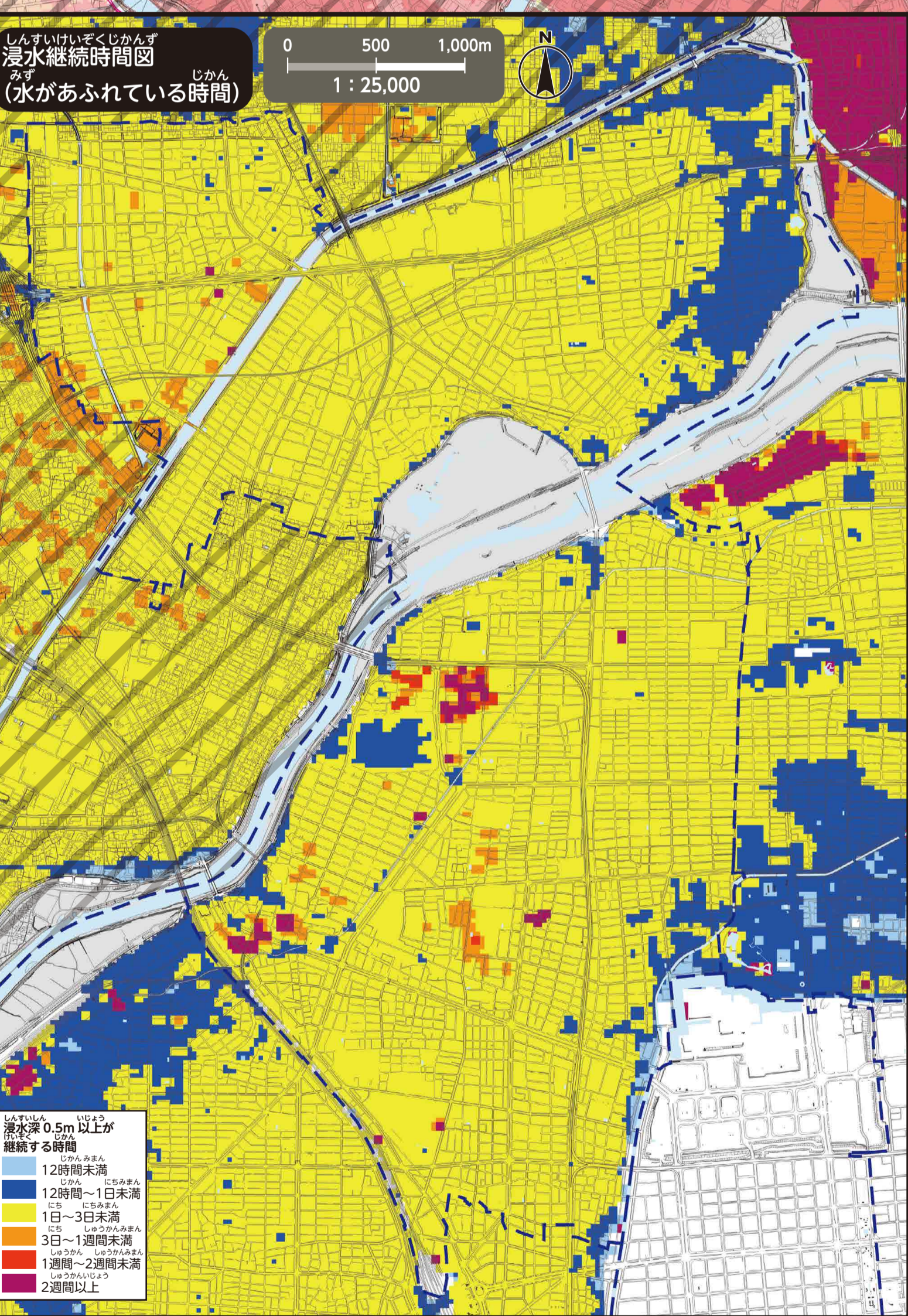
- 5.0m以上: 3階浸水
- 3.0m~5.0m未満: 2階浸水
- 1.0m~3.0m未満: 1階浸水
- 0.5m~1.0m未満
- 0.3m~0.5m未満
- 0.3m未満

(説明文)

- 洪水ハザードマップは、雨で川の水が増えてあふれたときの予想をあらわしたマップです。
- このマップは、川などから水が一番多くあふれたときの予想です。
- 川からあふれた水につかる地域 (浸水区域)、あふれた水の深さ (浸水深)、水があふれている時間 (浸水継続時間) などが書いてあります。
- 予想より多い雨が降ったときや低い場所に水が集まったときは、より危険になることがあります。

~このマップのもとになる予想 (水があふれる川) (洪水浸水想定区域図) (西区内)~

洪水浸水想定区域	公表機関	公表年月	降雨条件
木曾川	国土交通省	令和2年4月	2日間総雨量527mm
庄内川・矢野川	国土交通省	令和2年3月	24時間総雨量578mm
郷瀬川流域	愛知県	令和6年11月	24時間総雨量790mm
矢野川・香流川流域	愛知県	令和7年3月	24時間総雨量735mm (矢野川流域) 24時間総雨量836mm (香流川流域)
新川流域	愛知県	令和6年11月	24時間総雨量751mm (新川流域) 24時間総雨量736mm (五条川流域 (下流)) 24時間総雨量815mm (五条川流域 (上流)・大川流域) 24時間総雨量805mm (青木川流域) 24時間総雨量836mm (支川)
堀川流域	愛知県	令和7年3月	24時間総雨量793mm (堀川、新堀川流域)
八田川流域	愛知県	令和6年11月	24時間総雨量836mm



*自分が住んでいるところ以外の指定緊急避難場所へ逃げるときは、それぞれの区の洪水ハザードマップを見てください。川などから水があふれたときに逃げてよいが確認してください。名古屋市の公式サイトで全部の区の洪水ハザードマップを見ることができます。

番号	施設名称 (□印)	所在地	指定緊急避難場所	浸水深
1	旧那古野小学校	那古野二丁目14-1	2階以上	2階以上
2	那古野コミュニティセンター	那古野二丁目15-25	2階以上	2階以上
3	第三幼稚園	那古野二丁目15-1	2階以上	2階以上
4	なごや小学校	はしらいち丁目1-7	かいじょう	かいじょう
5	菊井中学校	しんせいのりやま1-3	2階以上	2階以上
6	西消防署山田出張所	はしらいち丁目1-10	2階以上	2階以上
7	西消防署山田出張所	菊井二丁目12-32	2階以上	2階以上
8	西消防署山田出張所	菊井二丁目12-33	2階以上	2階以上
9	城西小学校	城西二丁目14-25	2階以上	2階以上
10	城西コミュニティセンター	城西四丁目2-21	2階以上	2階以上
11	榎小学校	押切二丁目12-25	2階以上	2階以上
12	天神山中学校	天神山4丁目1-2	2階以上	2階以上
13	那古野西高等学校	天神山4丁目4-7	2階以上	2階以上
14	城西コミュニティセンター	天神山1丁目8-18	2階以上	2階以上
15	南押切小学校	南押切二丁目14-3	2階以上	2階以上
16	栄生小学校	栄生一丁目27-6	2階以上	2階以上
17	栄生コミュニティセンター	栄生二丁目13-4	2階以上	2階以上
18	名鉄病院3号館	栄生二丁目13-4	2階以上	2階以上
19	名古屋市西文化センター	栄生一丁目3-20	2階以上	2階以上
20	枇杷島小学校	枇杷島三丁目16-33	3階以上	3階以上
21	枇杷島コミュニティセンター	枇杷島五丁目11-15	2階以上	2階以上
22	枇杷島スポーツセンター	枇杷島一丁目1-2	2階以上	2階以上
23	児玉小学校	児玉二丁目3-33	2階以上	2階以上
24	浄心中学校	浄心一丁目15-12	2階以上	2階以上
25	西陵高等学校	児玉二丁目20-65	2階以上	2階以上
26	児玉コミュニティセンター	児玉二丁目4-14	2階以上	2階以上
27	名古屋山小学校	上名古屋二丁目18-18	2階以上	2階以上
28	上名古屋コミュニティセンター	上名古屋二丁目23-22	2階以上	2階以上
29	西生海学習センター	ひょうしん1丁目4-5	かいじょう	かいじょう
30	庄内小学校	庄内一丁目1-45	2階以上	2階以上
31	名塚中学校	新福寺2丁目1-1	2階以上	2階以上
32	庄内コミュニティセンター	鳥見町1-24-2	2階以上	2階以上
33	名塚中学校	鳥見町1-24-2	2階以上	2階以上
34	稲生コミュニティセンター	又穂町5-40	2階以上	2階以上
35	山田小学校	八筋町381-1	2階以上	2階以上
36	山田中学校	八筋町363-1	2階以上	2階以上
37	山田高等学校	二方町19-1	3階以上	3階以上
38	平田小学校	西原町88	2階以上	2階以上
39	名塚中学校	山本一丁目1	2階以上	2階以上
40	比良小学校	比良一丁目175	2階以上	2階以上
41	比良コミュニティセンター	比良三丁目154	2階以上	2階以上
42	大野木小学校	大野木三丁目17	2階以上	2階以上
43	名塚中学校	宝地町10	3階以上	3階以上
44	大野木コミュニティセンター	大野木四丁目181	2階以上	2階以上
45	浮野小学校	浮野町98	2階以上	2階以上
46	浮野コミュニティセンター	浮野町97-93	2階以上	2階以上
47	西消防センター	浮野町68-1	2階以上	2階以上
48	比良西小学校	玉池町347	2階以上	2階以上
49	中田井小学校	中田井二丁目189	3階以上	3階以上

指定緊急避難場所へ逃げるとき

○家にいるときに危ないと感じたら、指定緊急避難場所へ行ってください。とくに、避難指示 (全員が逃げるときのお知らせ)、高齢者等避難 (お年寄りや子どもなど逃げるのに時間がかかる方が逃げる時のお知らせ) のときは、早く指定緊急避難場所へ行ってください。○家屋倒壊等氾濫想定区域 (雨で川の水があふれたときに、家が壊れる危険な場所) の中にある指定緊急避難場所は、壊れにくい強い建物です。○避難指示や高齢者等避難の「逃げるお知らせ」が出る前に、指定緊急避難場所へ逃げるときは、逃げる前に区役所へ連絡してください。

名古屋市長官舎本部・西区本部 (西区役所)
TEL/521-5311 (代表) 523-4511~5 (ダイヤルイン) FAX/522-5069

官公署 (□印)

- A 西区役所
- B 西区役所山田支所
- C 西消防署
- D 西消防署押切出張所
- E 西消防署山田出張所
- F 西消防署大野木出張所
- G 特別消防隊第二方面隊
- H 西土木事務所

凡例

- 指定緊急避難場所
- アンダーパス
- 区界
- 学区界
- 区外の指定緊急避難場所

この地図は、令和2・3年作成の都市計画基本図を使用しました。なお、必要に応じて作成後の状況を修正しています。北名古屋市・清須市については、各市の承認を得て都市計画基本図を使用しました。(承認番号 北名古屋市:3北都第121号 清須市:3清須都第98号)