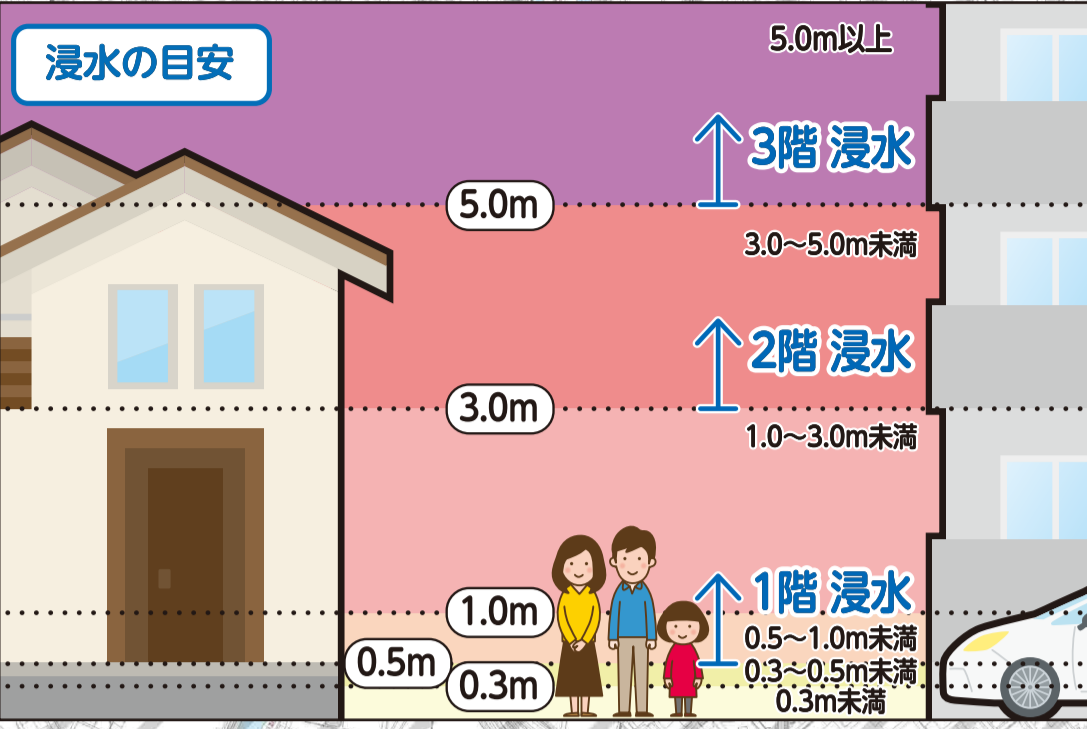
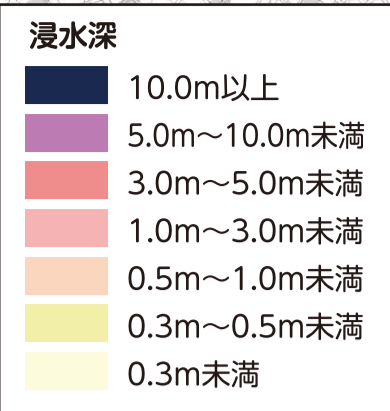
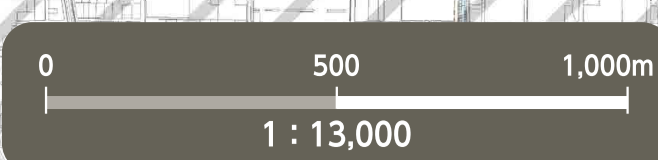


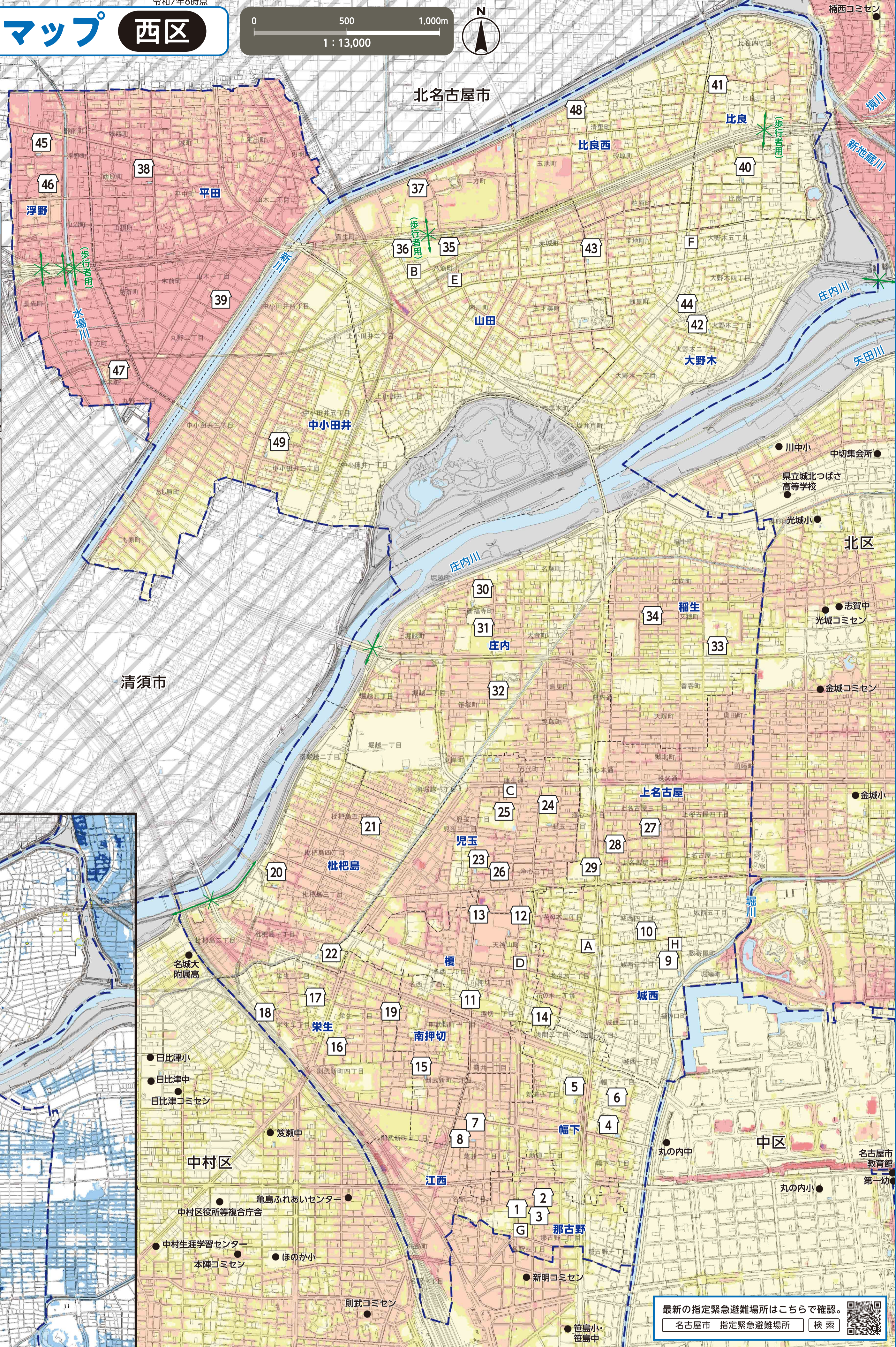
内水氾濫ハザードマップ 西区

令和7年8時点

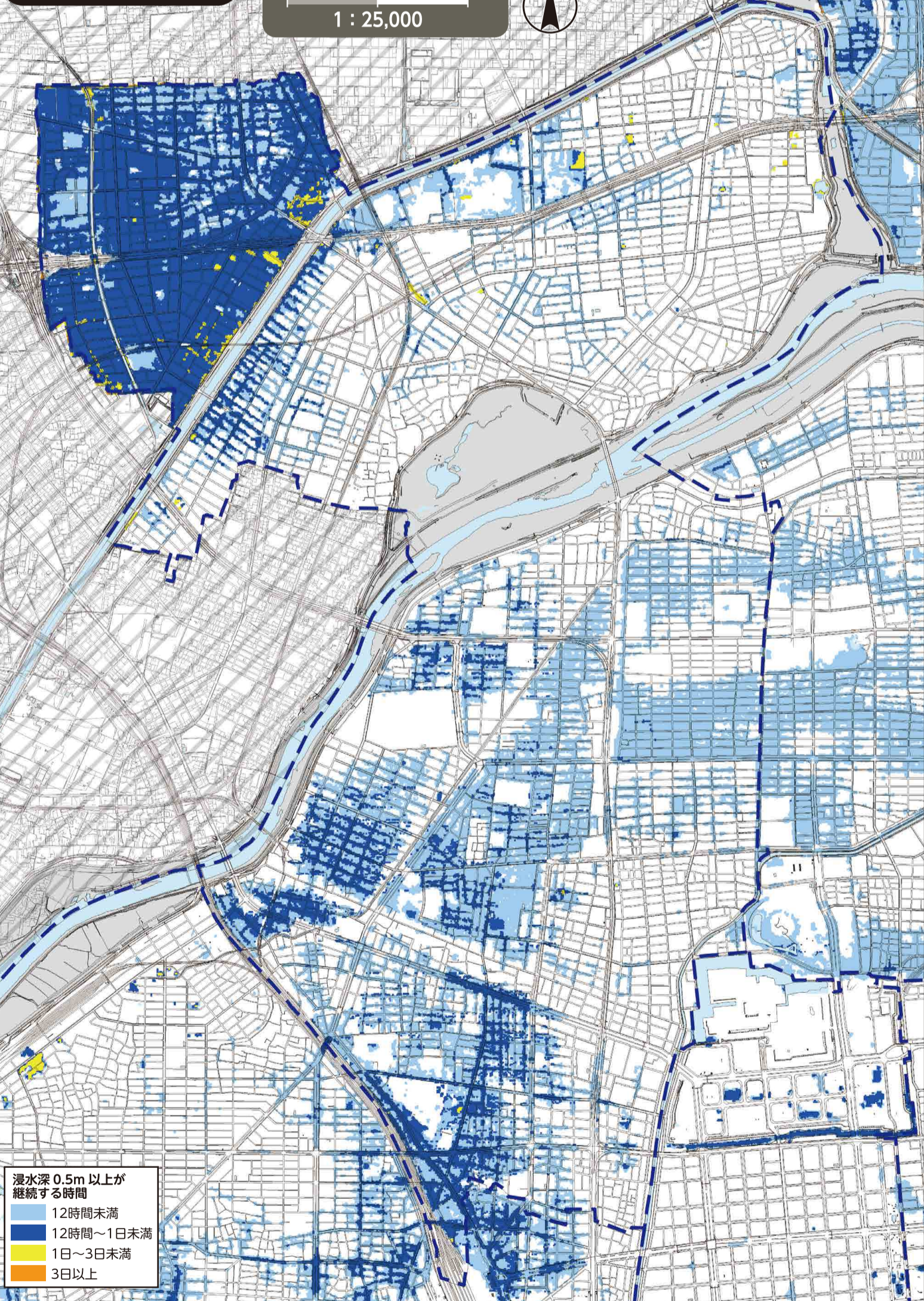


(説明文)
 ・図に示す浸水などは、令和2年度末の各施設の整備状況を勘案して、**想定し得る最大規模の降雨**(156mm/h、836mm/24h)により、下水道・中小河川(名古屋市管理河川のみ)などが氾濫した場合に想定される浸水区域、浸水深および浸水継続時間をシミュレーションにより算出したものです。
 ・シミュレーションの実施にあたっては、河川水位の上昇に伴う排水ポンプの運転停止や樋門の閉鎖を考慮しています。
 ・浸水区域、浸水深および浸水継続時間はあくまで想定であり、様々な条件によって、想定より大きくなる場合もあります。
 ・この図は、名古屋市が実施したシミュレーション結果を基に作成しています。

斜線部は名古屋市外区域
(浸水深は非表示)



浸水継続時間図



指定緊急避難場所への避難
 ○災害の危険があり(特に避難情報(避難指示等)の発令時)、自宅にいては命が守れない場合は、災害の種類に応じた指定緊急避難場所へ避難してください。
 ○避難指示などによらず、自主的に避難しようとする場合には、事前に区役所へ連絡し、避難先などの確認を受けてください。
 名古屋市災害対策本部・西区本部(西区役所)
 TEL/521-5311(代表) 523-4511~5(ダイヤルイン) FAX/522-5069

凡例
 0 指定緊急避難場所 命を守るため、災害の危険からまずは逃げるための場所。
 緑の矢印 アンダーパス 大雨が降ると道路冠水を起こし、通行止めとなる箇所。
 赤い線 区界 学区界 (学区界はおおよそです。詳しくは、各区役所へお問い合わせください。)
 ● 区外の指定緊急避難場所

官公署(□印)
 A 西区役所
 B 西区役所山田支所
 C 西消防署
 D 西消防署押切出張所
 E 西消防署山田出張所
 F 西消防署大野木出張所
 G 特別消防隊第二方面隊
 H 西土木事務所

※他区の指定緊急避難場所への避難可否は、各区の各種ハザードマップをご覧ください。名古屋市公式サイトで全区のハザードマップを公開しています。

番号	施設名称(□印)	所在地	指定緊急避難場所 洪水・内水	番号	施設名称(□印)	所在地	指定緊急避難場所 洪水・内水
1	旧那古野小学校	那古野二丁目14-1	2階以上	25	西陵高等学校	児玉二丁目20-65	2階以上
2	那古野コミュニティセンター	那古野二丁目15-25	2階以上	26	児玉コミュニティセンター	児玉二丁目4-14	2階以上
3	第三幼稚園	那古野二丁目15-1	2階以上	27	上名古屋小学校	上名古屋三丁目4-18	2階以上
4	なごや小学校	幅下一丁目7-17	2階以上	28	上名古屋コミュニティセンター	上名古屋二丁目23-22	2階以上
5	菊井中学校	新道一丁目6-33	2階以上	29	西生涯学習センター	浄心一丁目1-45	2階以上
6	幅下コミュニティセンター	幅下一丁目9-30	2階以上	30	庄内小学校	新福寺町2-5-1	2階以上
7	旧江西小学校	菊井二丁目12-32	2階以上	31	名塚中学校	新福寺町2-1-2	2階以上
8	江西コミュニティセンター	菊井二丁目23-3	2階以上	32	庄内コミュニティセンター	鳥見町1-24-2	2階以上
9	城西小学校	城西三丁目14-25	2階以上	33	稲生小学校	香香町2-84	2階以上
10	城西コミュニティセンター	城西四丁目2-21	2階以上	34	稲生コミュニティセンター	又穂町5-40	2階以上
11	榎小学校	押切一丁目12-25	2階以上	35	山田小学校	八筋町381-1	2階以上
12	天神山中学校	天神山町4-12	2階以上	36	山田中学校	八筋町363-1	2階以上
13	県立名古屋西高等学校	天神山町4-7	2階以上	37	山田高等学校	二方町19-1	3階以上
14	榎コミュニティセンター	浅間二丁目8-18	2階以上	38	平田小学校	西原町88	2階以上
15	南押切小学校	則武新二丁目14-3	2階以上	39	平田中学校	山木一丁目1	2階以上
16	栄生小学校	栄生一丁目27-26	2階以上	40	比良小学校	比良一丁目175	2階以上
17	栄生コミュニティセンター	栄生二丁目13-4	2階以上	41	比良コミュニティセンター	比良三丁目154	2階以上
18	名鉄病院3号館	栄生二丁目26-11	2階以上	42	大野木小学校	大野木三丁目17	2階以上
19	名古屋西文化センター	栄生一丁目3-20	2階以上	43	山田東中学校	宝地町10	3階以上
20	枇杷島小学校	枇杷島三丁目16-33	3階以上	44	大野木コミュニティセンター	大野木四丁目181	2階以上
21	枇杷島コミュニティセンター	枇杷島五丁目11-15	2階以上	45	浮野小学校	浮野町98	2階以上
22	枇杷島スポーツセンター	枇杷島一丁目1-2	2階以上	46	浮野コミュニティセンター	浮野町97-93	2階以上
23	児玉小学校	児玉二丁目3-33	2階以上	47	西資源センター	新木町68-1	2階以上
24	浄心中学校	児玉一丁目15-12	2階以上	48	比良西小学校	玉池町347	2階以上
				49	中小田井小学校	中小田井二丁目189	3階以上

この地図は、平成27・28年作成の都市計画基本図を使用しました。なお、必要に応じて作成後の状況を修正しています。北名古屋市・清須市については、各市の承認を得て都市計画基本図を使用しました。(承認番号 北名古屋市:3北都第121号 清須市:3清須都第98号)