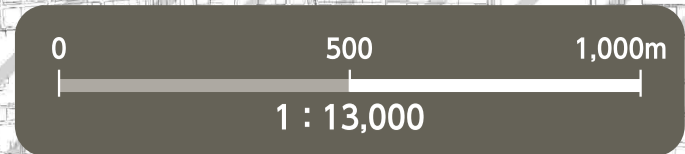


地震ハザードマップ 西区



斜線部は名古屋市外区域

地震ハザードマップの説明

このマップは、本市が平成26年2月に公表した南海トラフで発生する地震の被害想定をもとに、市内各地で想定される震度や液状化の可能性などを示したものです。

南海トラフにおいて千年に一度あるいはそれよりもっと発生頻度が低い、仮に発生すれば甚大な被害をもたらす地震として「あらゆる可能性を考慮した最大クラス」の地震を想定しています。

清須市

北名古屋市

比良

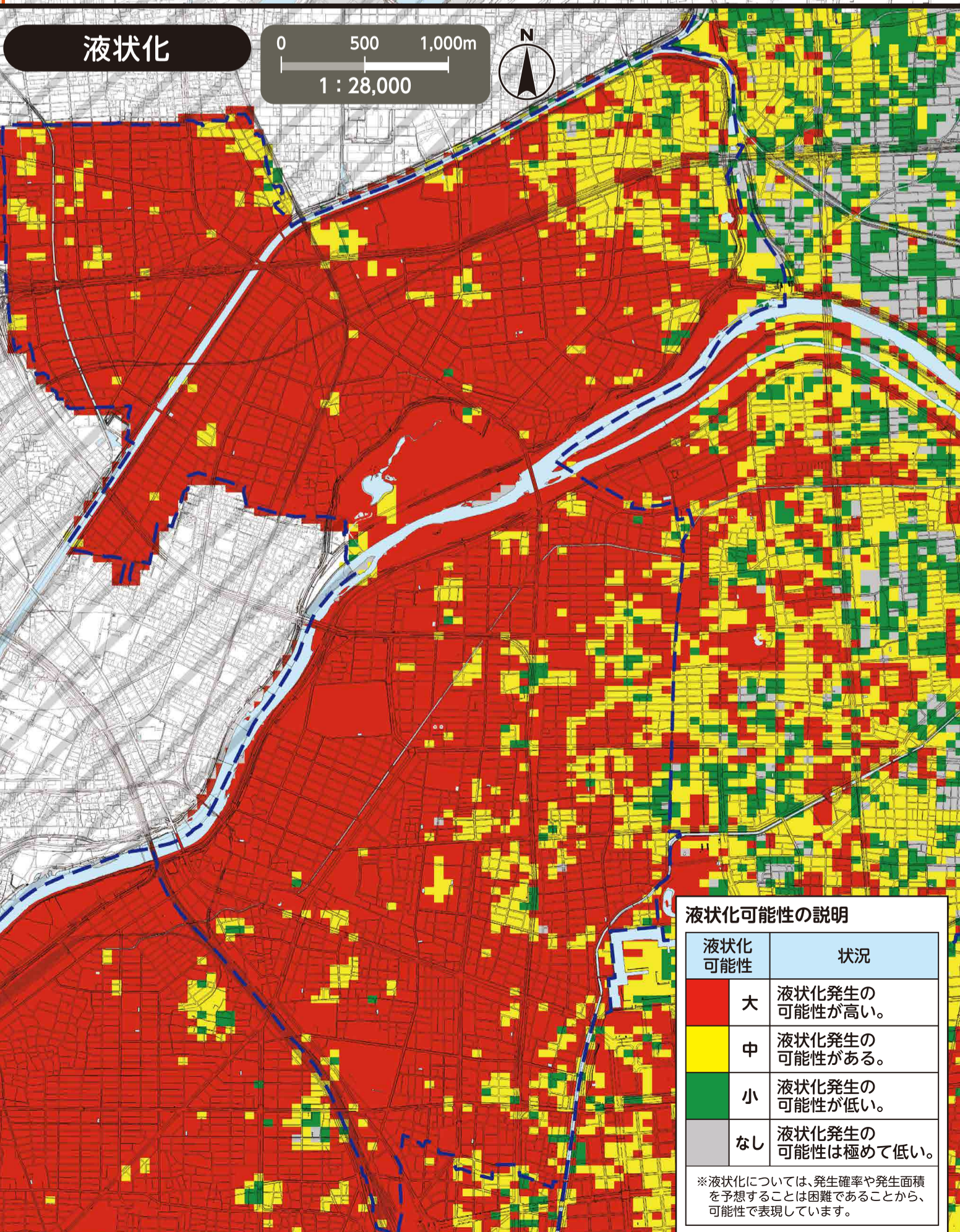
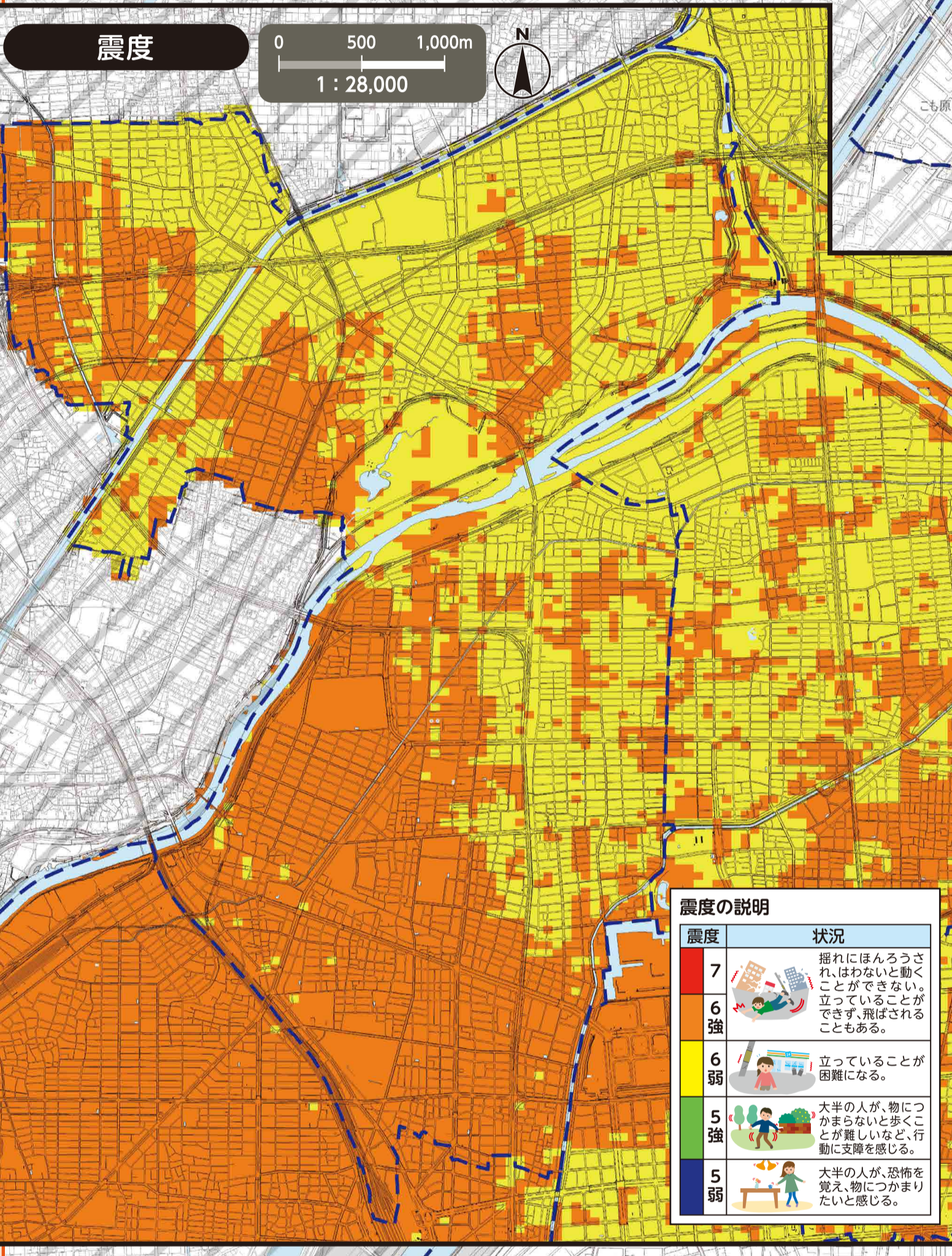
北区

中区

中村区

江西

最新の指定緊急避難場所はこちらで確認。



液状化可能性の説明

液状化可能性	状況
大	液状化発生の可能性が高い。
中	液状化発生の可能性がある。
小	液状化発生の可能性が低い。
なし	液状化発生の可能性は極めて低い。

※液状化については、発生確率や発生面積を予想することは困難であることから、可能性で表現しています。

指定緊急避難場所への避難
 名古屋市災害対策本部・西区本部(西区役所)
 TEL / 521-5311(代表) 523-4511~5(ダイヤルイン) FAX / 522-5069

官公署(□印)		
[A] 西区役所	[D] 西消防署押切出張所	[G] 特別消防隊第二方面隊
[B] 西区役所山田支所	[E] 西消防署山田出張所	[H] 西土木事務所
[C] 西消防署	[F] 西消防署大野木出張所	

凡例	
	指定緊急避難場所(地震の揺れ、大規模な火事)【広域避難場所】 大地震発生時の指定緊急避難場所であり、大火災から避難者を守るための空間を有している公園・緑地など。
	指定緊急避難場所(地震の揺れ)【一時避難場所】 地震の指定緊急避難場所であり、一時的に避難し様子をつかうところ。
	応急給水施設(常設給水栓・仮設給水栓) 広域避難場所などに整備しており、災害時には上下水道局職員や応援協力を結集している民間事業者が開設する施設。
	応急給水施設(地下式給水栓) 給水区域内全ての公立小中学校に整備されており、災害時には避難者自らが操作し、水を確保する施設。
	災害応急用協力井戸(一般)※ 災害応急用井戸(事業所)※ 大地震発生時の生活用水(飲料水ではありません)の確保を目的とし、市民、事業所、工場などが持つ井戸のうち、災害時に地域住民に提供いただける井戸。
	※発災時における災害応急用協力井戸(一般)の詳細な所在地については、各所の保健センターへお問い合わせください。

記号	施設名称
4	東レ(株)愛知工場
5	TOPPAN(株) 中部事業部
6	松前衛生材料(株)
7	(株)名鉄クリーニング
8	日成化成(株)
9	菱信工業株式会社
10	ひばりタクシー 株式会社
11	株式会社 藤原鍍金工業所
12	白山温泉
13	安井メリヤス株式会社
14	(株)山本建材
15	(株)丸武塗装
16	(有)魚十
17	ひかり交通(株)
18	稲田化学(株)第1工場
19	山旺理研(株)
20	つばめ自動車(株)

指定緊急避難場所(地震の揺れ、大規模な火事)【広域避難場所】			
記号	施設名称	指定緊急避難場所 地震の揺れ	大規模な火事
A	庄内緑地一帯	○	○
B	押切公園	○	○
C	洗堰緑地	○	○
D	名城公園一帯	○	○

指定緊急避難場所(地震の揺れ)【一時避難場所】			
記号	施設名称	指定緊急避難場所 地震の揺れ	大規模な火事
a	新福寺公園	○	×
b	中小田井公園	○	×
c	西原公園	○	×
d	見寄公園	○	×
e	五町公園	○	×
f	枇杷島公園	○	×
市立小学校・中学校・一部の高等学校等のグラウンド(名古屋西高等学校、西陵高等学校、山田高等学校)		○	×

※広域避難場所に含まれる施設については、大規模な火事にも対応