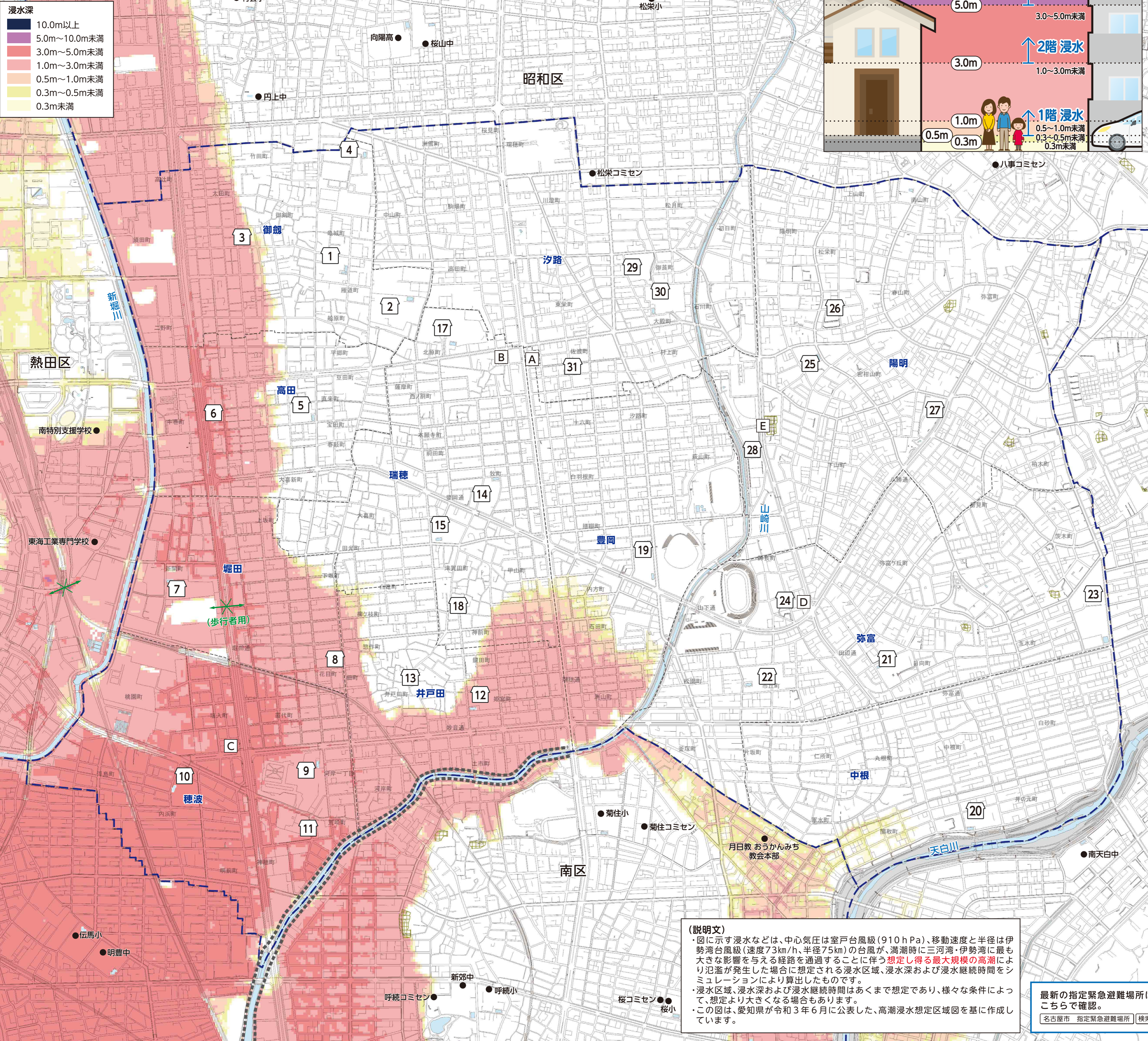
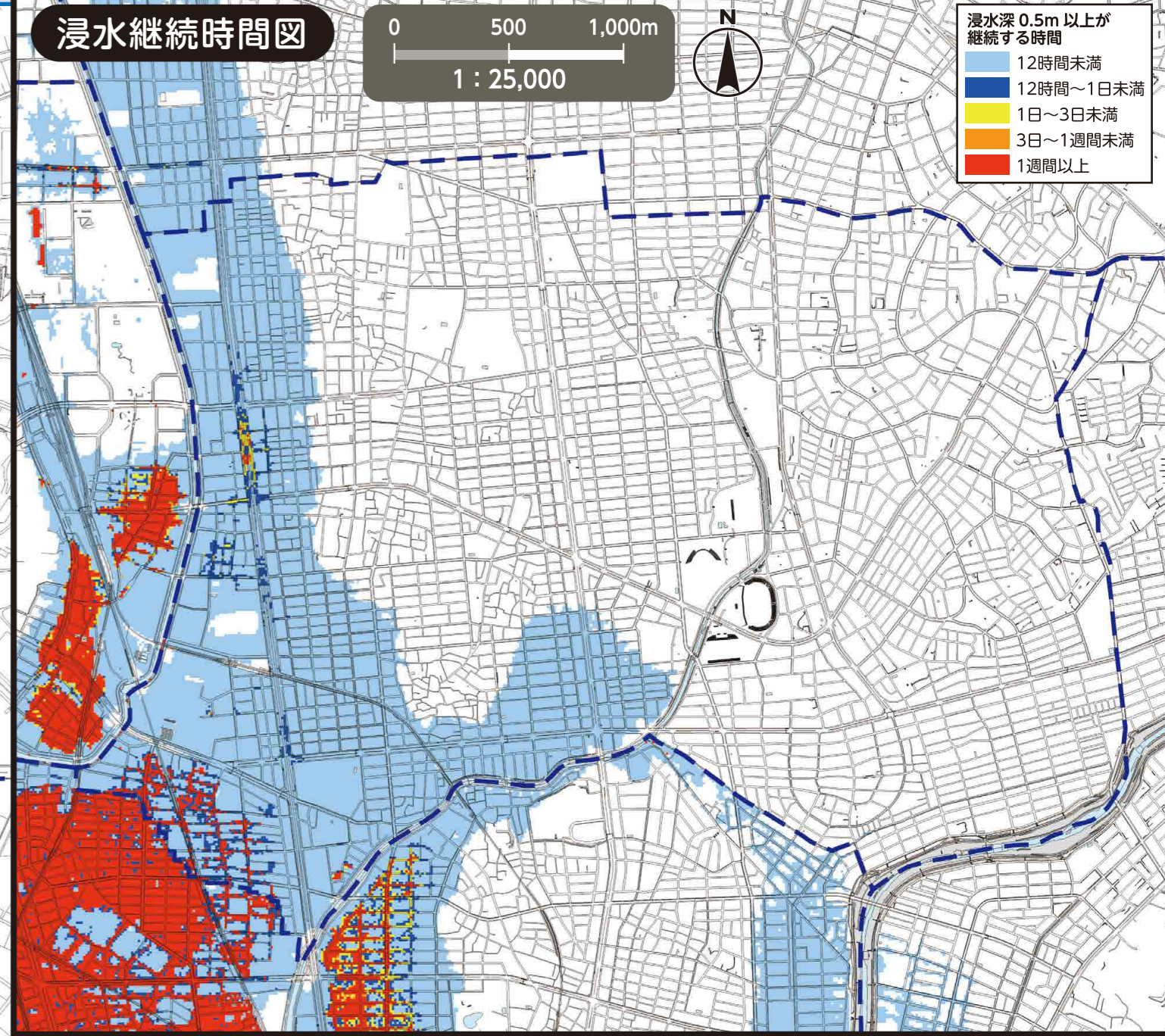
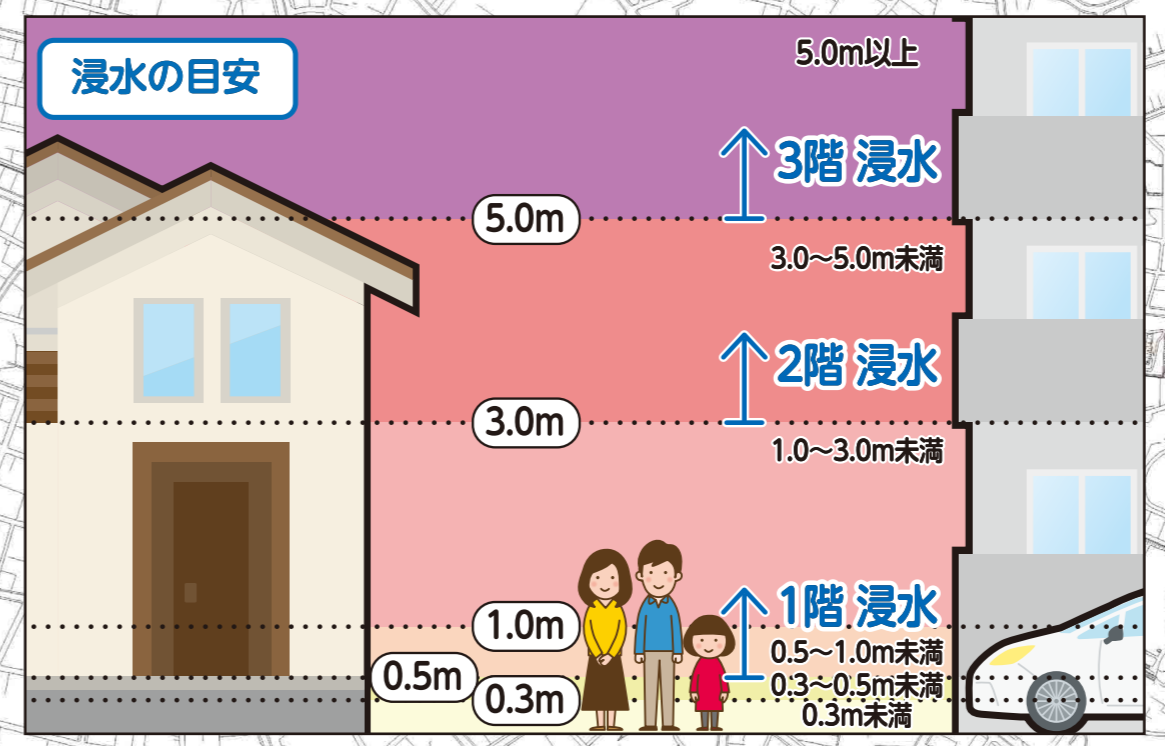
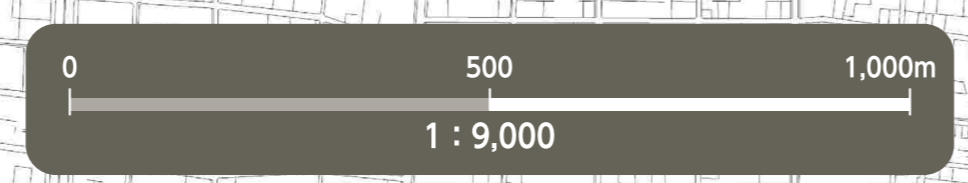


# 高潮 ハザードマップ 瑞穂区

令和7年8月時点



※他区の指定緊急避難場所への避難可否は、各区の各種ハザードマップをご覧ください。名古屋市公式ウェブサイトでは全区のハザードマップを公開しています。

番号	施設名称(□印)	所在地	指定緊急避難場所 高潮
1	御剣小学校	亀城町5-4-1	○
2	瑞穂ヶ丘中学校	高田町3-28	○
3	日本ガイシみずほ会館	亀城町2-4	2階以上
4	名古屋市立大学滝子(山の畑)キャンパス 体育館	瑞穂町字山の畑1	○
5	高田小学校	宝田町4-1	○
6	高田コミュニティセンター	直来町1-7-1	2階以上
7	堀田小学校	新開町24-13	2階以上
8	瑞穂生涯学習センター	惣作町2-27-3	2階以上
9	穂波小学校	河岸一丁目1-38	2階以上
10	田光中学校	内浜町5-16	2階以上
11	穂波コミュニティセンター	神穂町5-18	2階以上
12	井戸田小学校	姫宮町1-46	2階以上
13	井戸田コミュニティセンター	井戸田町3-25-1	○
14	瑞穂小学校	牧町2-46	○
15	津賀田中学校	津賀田町1-38	2階以上
16	瀬木学園体育館	大暮町1-37	避難不可
17	県立瑞穂高等学校 体育館	北原町2-1	○
18	瑞穂コミュニティセンター	津賀田町3-83-1	○
19	豊岡小学校	膳棚町3-60	○
20	中根小学校	井の元町50	3階以上
21	弥富小学校	日向町4-23-1	○
22	萩山中学校	市丘町1-48	○
23	県立昭和高等学校	玉水町1-18	3階以上
24	弥富コミュニティセンター	師長町82-2	○
25	陽明小学校	密柑山町1-1	○
26	陽明コミュニティセンター	松栄町2-46	○
27	名古屋市総合リハビリテーションセンター	弥富町字密柑山1-2	○
28	パロム瑞穂アリーナ	田辺通3-4	2階以上
29	汐路小学校	御荻町1-2	○
30	汐路中学校	御荻町4-16	2階以上
31	汐路コミュニティセンター	佐渡町4-9	○

**指定緊急避難場所への避難**

○災害の危険があり(特に避難情報(避難指示等)の発令時)、自宅には命が守れない場合は、災害の種類に応じた指定緊急避難場所へ避難してください。  
 ○高潮の場合、想定される浸水深が洪水や内水氾濫に比べ、深くなる地域があるため、避難ができない指定緊急避難場所があります。  
 ○避難指示などによらず、自主的に避難しようとする場合には、事前に区役所へ連絡し、避難先などの確認を受けてください。

名古屋市災害対策本部・瑞穂区本部(瑞穂区役所)  
 TEL/841-1521(代表) 852-9212~7(ダイヤルイン) FAX/851-3317

**官公署(□印)**

A 瑞穂区役所	C 瑞穂消防署堀田出張所	E 瑞穂土木事務所
B 瑞穂消防署	D 特別消防隊第四方面隊	

**凡例**

0	指定緊急避難場所 命を守るため、災害の危険からまずは逃げるための場所。
↔	アンダーパス 大雨が降ると道路冠水を起こし、通行止めとなる箇所。
■	土砂災害(特別)警戒区域 土砂災害の発生のおそれがある区域。
---	境界
----	学区界(学区界はおおよそです。詳しくは、各区役所へお問い合わせください。)
●	区外の指定緊急避難場所
■	防潮堤 津波や高潮などの被害を防ぐための施設です。

**(説明文)**

・図に示す浸水などは、中心気圧は室戸台風級(910hPa)、移動速度と半径は伊勢湾台風級(速度73km/h、半径75km)の台風が、満潮時に三河湾・伊勢湾に最も大きな影響を与える経路を通過することに伴う想定し得る最大規模の高潮により氾濫が発生した場合に想定される浸水区域、浸水深および浸水継続時間をシミュレーションにより算出したものです。  
 ・浸水区域、浸水深および浸水継続時間はあくまで想定であり、様々な条件によって、想定より大きくなる場合もあります。  
 ・この図は、愛知県が令和3年6月に公表した、高潮浸水想定区域図を基に作成しています。

最新の指定緊急避難場所は  
こちらで確認。

名古屋市 指定緊急避難場所 検索