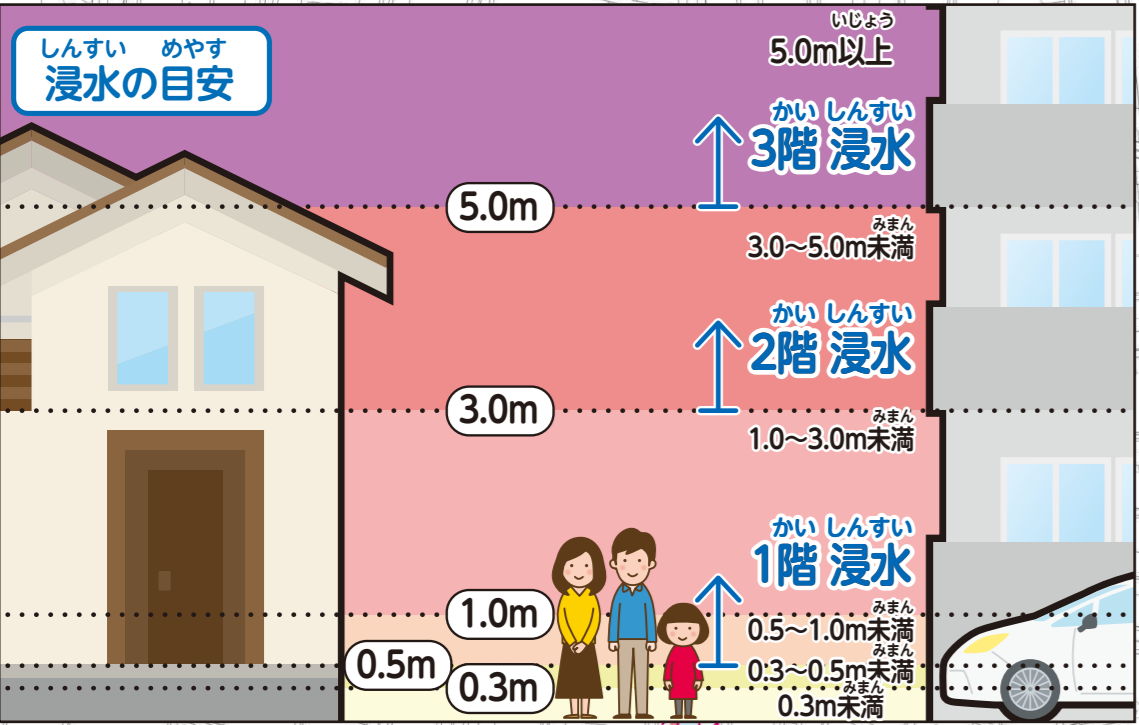
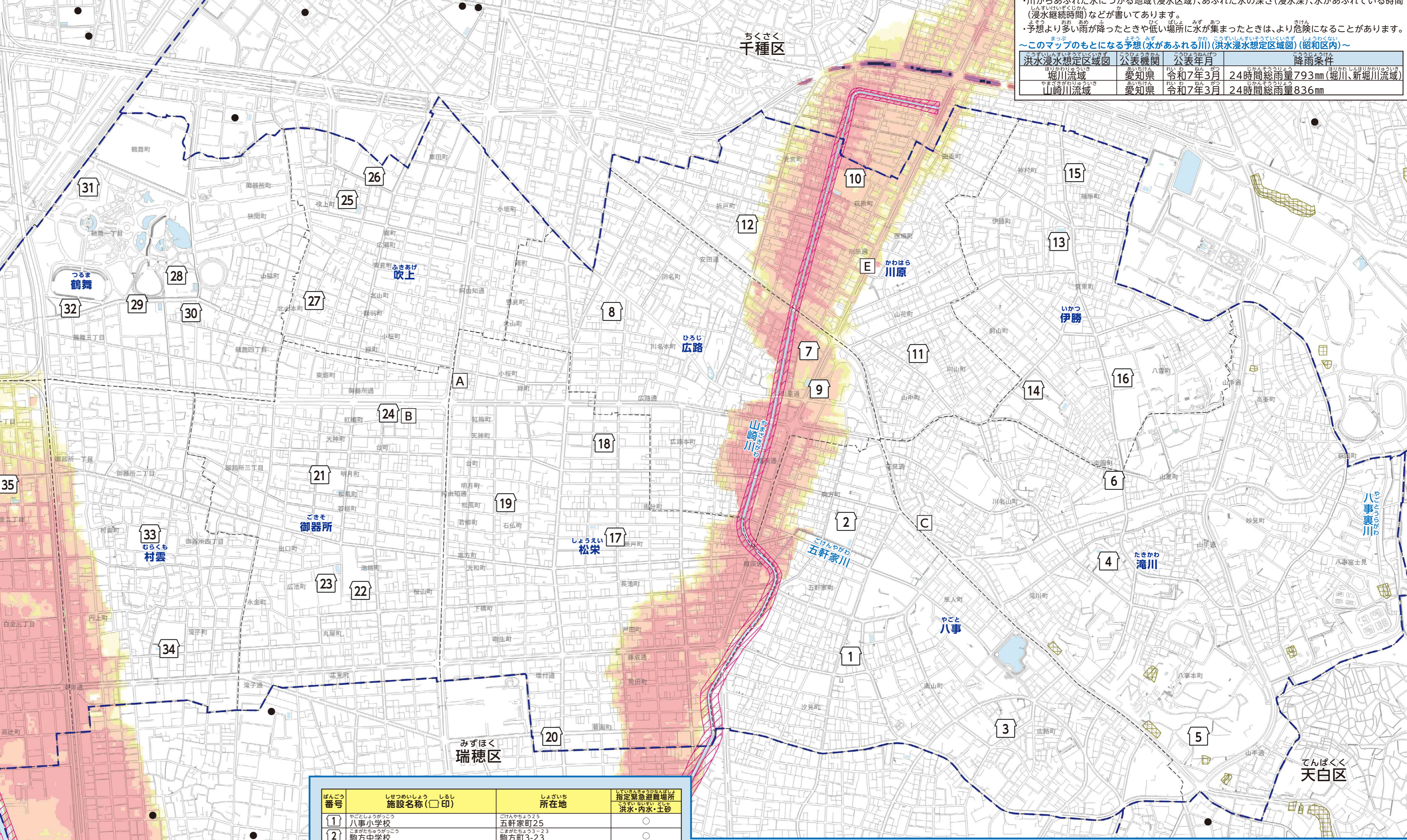
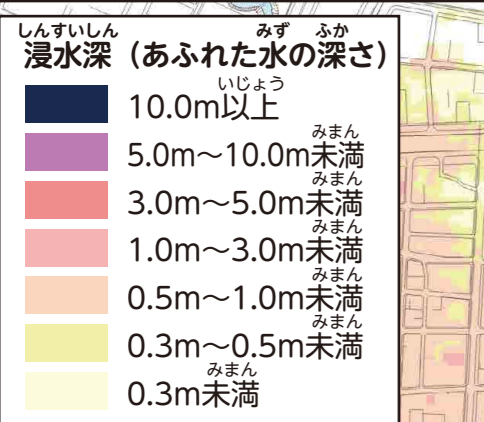


洪水ハザードマップ

昭和区



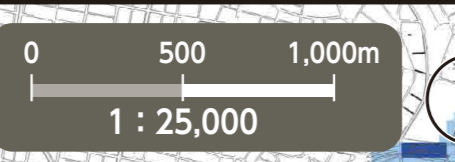
家屋倒壊等氾濫想定区域
 (川から水があふれた場合に、地面が削れたり、あふれた水で家が壊れるかもしれない危険な場所)
 大雨で危ないとき、逃げるように、お知らせします(避難情報を出します)。この区域に住んでいる人は、区域の外に逃げましょう。



(説明文)
 ・「洪水ハザードマップ」は、雨で川の水が増えてあふれたときの予想をあらわしたマップです。
 ・このマップは、川などから水が一番多くあふれたときの予想です。
 ・川からあふれた水につかる地域(浸水区域)、あふれた水の深さ(浸水深)、水があふれている時間(浸水継続時間)などが書いてあります。
 ・予想より多い雨が降ったときや低い場所に水が集まったときは、より危険になることがあります。
 ~このマップのもとになる予想(水があふれる川)(洪水浸水想定区域)(昭和区内)~

洪水浸水想定区域	公表機関	公表年月	降雨条件
堀川流域	愛知県	令和7年3月	24時間総雨量793mm(堀川、新堀川流域)
山崎川流域	愛知県	令和7年3月	24時間総雨量836mm

浸水継続時間図(水があふれている時間)



番号	施設名称(□印)	所在地	指定緊急避難場所 洪水・内水・土砂
11	八事小学校	五軒家町25	○
12	駒方中学校	駒方町3-23	○
13	八事コミュニティセンター	広路町字南山79	○
14	滝川小学校	滝川町131	○
15	中京大学	八事本町101-2	○
16	滝川コミュニティセンター	川名山町46-4	○
17	広路小学校	川原通8-21-2	2階以上
18	ひろみコミュニティセンター	川名山町2-10-1	○
19	名古屋市昭和文芸小劇場	花見通1-41-2	2階以上
20	川原小学校	秋原町2-1	2階以上
21	川原コミュニティセンター	向山町1-52-2	○
22	伊勢小学校	折戸町4-16	○
23	川名中学校	楽園町9-3	○
24	伊勢コミュニティセンター	福原町1-38	○
25	南山大学	南山町5-18	○
26	南山中学校	南山町5-20	○
27	松栄小学校	長戸町2-1	○
28	名古屋国際中学校・高等学校	ひのき通1-16	○
29	昭和生涯学習センター	広路町3-1-48	○
30	松栄コミュニティセンター	石仏町1-48	○
31	御器所小学校	明月町1-32	○
32	向陽高等学校	池田町1-15	○
33	御器所コミュニティセンター	池田町1-15	○
34	吹上小学校	吹上町1-22	2階以上

※自分が住んでいるところ以外の指定緊急避難場所へ逃げるときは、それぞれの区の洪水ハザードマップを見てください。川などから水があふれたときに逃げてほしいか確認してください。名古屋市の公式ウェブサイトで見ることが出来ます。

番号	施設名称(□印)	所在地	指定緊急避難場所 洪水・内水・土砂
26	昭和スポーツセンター	吹上二丁目6-15	○
27	昭和三井ビル	吹上二丁目6-15	○
28	伊勢小学校	鶴舞一丁目1-85	○
29	北山中学校	鶴舞三丁目9-23	○
30	伊勢コミュニティセンター	鶴舞四丁目2-25	○
31	岡崎鏡花名古屋公会堂	鶴舞一丁目1-3	○

番号	施設名称(□印)	所在地	指定緊急避難場所 洪水・内水・土砂
32	STATION Ai	鶴舞一丁目2-32	○
33	村雲小学校	村雲町26-16	○
34	円上中学校	滝子町17-18	○
35	白金小学校	白金一丁目2-5	2階以上
36	白金コミュニティセンター	白金一丁目20-18	2階以上

指定緊急避難場所へ逃げる時
 ○家にいるときに危ないと感じたら、指定緊急避難場所へ行ってください。とくに、避難指示(全員が逃げる時のお知らせ)、高齢者等避難(お年寄りや子どもなど逃げるのに時間がかかる方が逃げる時のお知らせ)のときは、早く指定緊急避難場所へ行ってください。
 ○家屋倒壊等氾濫想定区域(雨で川の水があふれたときに、家が壊れる危険な場所)の中にある指定緊急避難場所は、壊れにくい強い建物です。

番号	施設名称(□印)	所在地
A	昭和三井ビル	吹上二丁目6-15
B	昭和三井ビル	吹上二丁目6-15
C	昭和三井ビル	吹上二丁目6-15

番号	施設名称(□印)	所在地
0	指定緊急避難場所	命を守るため、災害の危険から急いで逃げるための場所
1	アンダーパス	道路や線路の下などをくぐる道路のこと。地面より低いところにあるので、大雨のときは、水がたまって通れなくなる。
2	土砂災害(特別)警戒区域	がけ崩れなどがおこるかもしれない危険な場所
3	区外指定緊急避難場所	区外の指定緊急避難場所
4	学区界	学区界(学区はおおよそです。詳しくは、各区役所へお問い合わせください。)

この地図は、令和2・3年作成の都市計画基本図を使用しました。なお、必要に応じて作成後の状況を修正しています。土砂災害情報マップ、愛知県、クリエイティブ・コモンズ・ライセンス 表示2.1日本 (<http://creativecommons.org/licenses/by/2.1/jp/>)