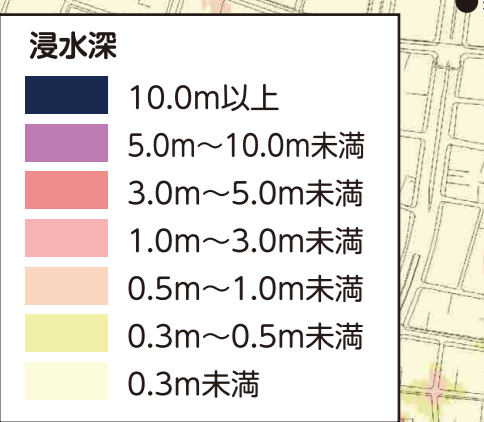
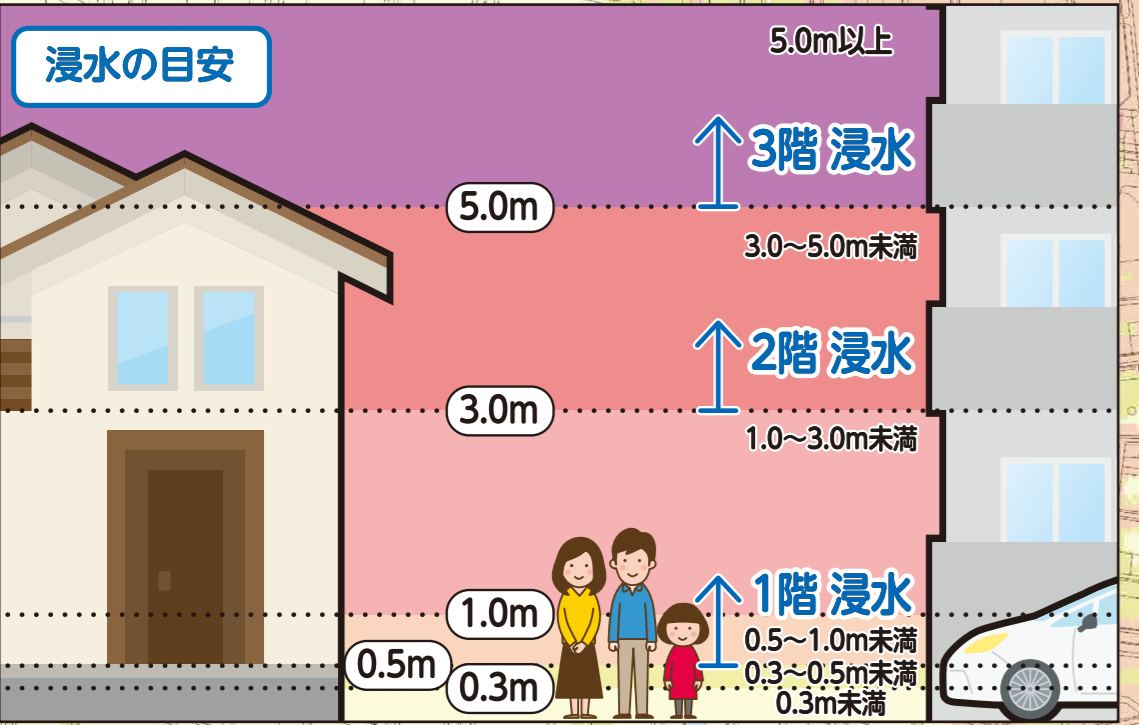
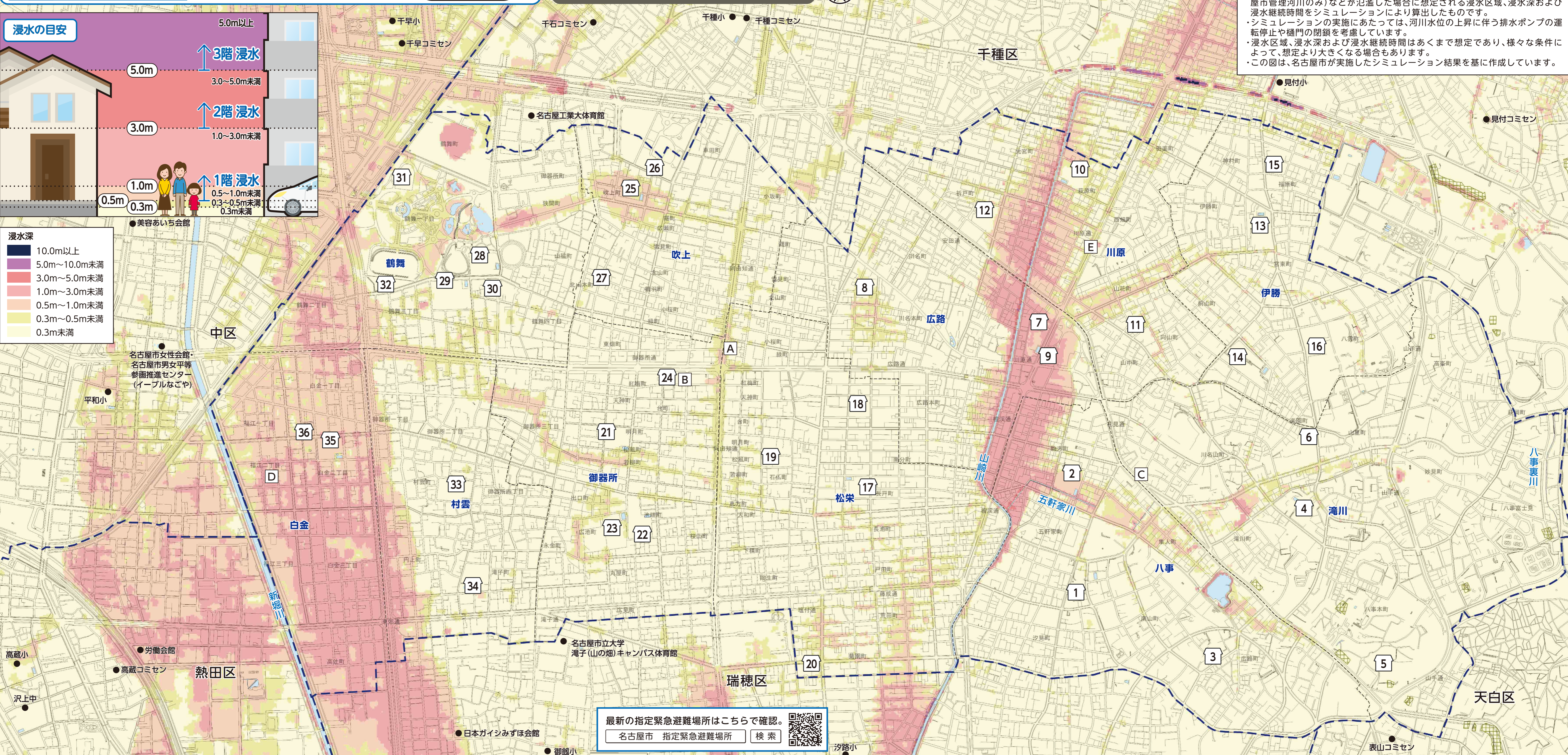


# 内水氾濫ハザードマップ 昭和区

令和7年8月時点



**(説明文)**  
 図に示す浸水などは、令和2年度末の各施設の整備状況を勘案して、**想定し得る最大規模の降雨**(156mm/h、836mm/24h)により、下水道・中小河川(名古屋市管理河川のみ)などが氾濫した場合に想定される浸水区域、浸水深および浸水継続時間をシミュレーションにより算出したものです。  
 ・シミュレーションの実施にあたっては、河川水位の上昇に伴う排水ポンプの運転停止や樋門の閉鎖を考慮しています。  
 ・浸水区域、浸水深および浸水継続時間はあくまで想定であり、様々な条件によって、想定より大きくなる場合もあります。  
 ・この図は、名古屋市が実施したシミュレーション結果を基に作成しています。



最新の指定緊急避難場所はこちらで確認。  
 名古屋市 指定緊急避難場所  検索

※他区の指定緊急避難場所への避難可否は、各区の各種ハザードマップをご覧ください。名古屋市公式ウェブサイトにて全区のハザードマップを公開しています。



番号	施設名称(□印)	所在地	指定緊急避難場所 洪水・内水・土砂	番号	施設名称(□印)	所在地	指定緊急避難場所 洪水・内水・土砂	番号	施設名称(□印)	所在地	指定緊急避難場所 洪水・内水・土砂
1	八事小学校	五軒家町25	○	21	御器所小学校	明月町1-32	○	30	鶴舞コミュニティセンター	鶴舞四丁目2-25	○
2	駒方中学校	駒方町3-23	○	22	桜山中学校	池端町1-15	○	31	岡谷鋼機名古屋公会堂	鶴舞一丁目1-3	○
3	八事コミュニティセンター	広路町字南山79	○	23	向陽高等学校	広池町47	○	32	STATION Ai	鶴舞一丁目2-32	○
4	滝川小学校	滝川町131	○	24	御器所コミュニティセンター	紅梅町2-15-2	○	33	村雲小学校	村雲町26-16	○
5	中京大学	八事本町101-2	○	25	吹上小学校	吹上町1-22	2階以上	34	円上中学校	滝子町17-18	○
6	滝川コミュニティセンター	川名山町46-4	○	26	昭和スポーツセンター	吹上二丁目6-15	○	35	白金小学校	白金二丁目2-5	2階以上
7	広路小学校	川原通8-21-2	2階以上	27	吹上コミュニティセンター	鶴舞一丁目1-85	○	36	白金コミュニティセンター	白金一丁目20-18	2階以上
8	広路コミュニティセンター	川名本町2-10-1	○	28	鶴舞小学校	鶴舞一丁目1-85	○				
9	名古屋市昭和文化的劇場	花見通1-41-2	2階以上	29	北山中学校	鶴舞三丁目9-23	○				
10	川原小学校	萩原町2-1	2階以上								
11	川原コミュニティセンター	向山町1-52-2	○								
12	児童福祉センター	折戸町4-16	○								
13	伊勝小学校	伊勝町2-100	○								
14	川名中学校	楽園町93	○								
15	伊勝コミュニティセンター	福原町1-38	○								
16	南山大学	山里町18	○								
17	松栄小学校	長戸町2-1	○								
18	名古屋国際中学校・高等学校	広路本町1-16	○								
19	昭和生涯学習センター	石仏町1-48	○								
20	松栄コミュニティセンター	菊園町1-12	○								

**指定緊急避難場所への避難**  
 ○災害の危険があり(特に避難情報(避難指示等)の発令時)、自宅には命が守れない場合は、災害の種類に応じた指定緊急避難場所へ避難してください。  
 ○避難指示などによらず、自主的に避難しようとする場合には、事前に区役所へ連絡し、避難先などの確認を受けてください。  
 名古屋市災害対策本部・昭和区本部(昭和区役所) TEL/731-1511(代表) 735-3811~5(ダイヤルイン) FAX/733-5534

**凡例**

0	指定緊急避難場所 命を守るため、災害の危険からまずは逃げるための場所。	土砂災害(特別)警戒区域 土砂災害の発生のおそれがある区域。	区界
+	アンダーパス 大雨が降ると道路冠水を起こし、通行止めとなる箇所。	区外の指定緊急避難場所	学区界(学区界はおおよそです。詳しくは、各区役所へお問い合わせください。)

- 官公署(□印)**
- A 昭和区役所
  - B 昭和消防署
  - C 昭和消防署八事出張所
  - D 昭和消防署白金出張所
  - E 昭和土木事務所

この地図は、平成27・28年作成の都市計画基本図を使用しました。なお、必要に応じて作成後の状況を修正しています。土砂災害情報マップ、愛知県、クリエイティブ・コモンズ・ライセンス 表示2.1日本 (<http://creativecommons.org/licenses/by/2.1/jp/>)