

# 洪水ハザードマップ 守山区

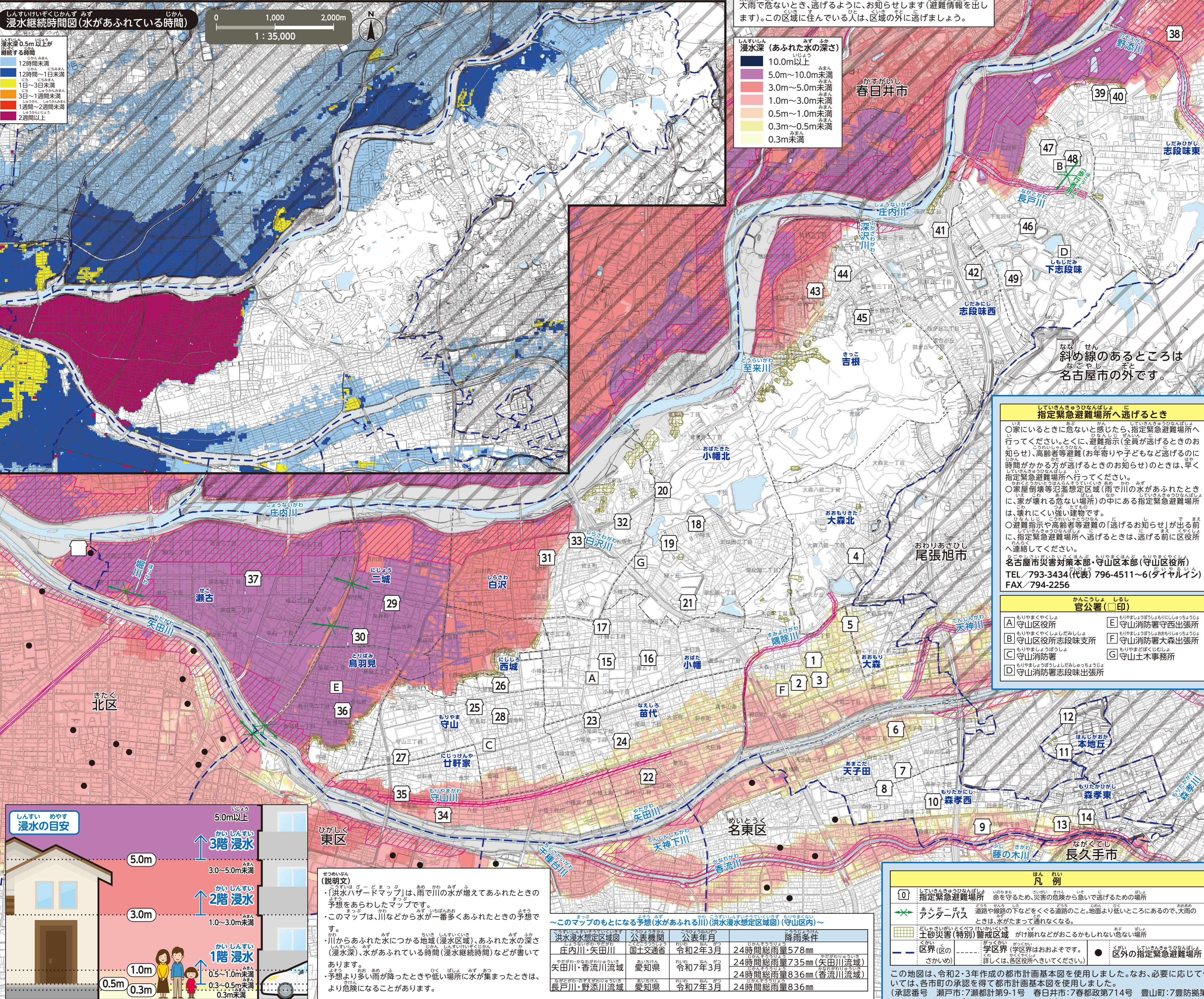
令和7年8月時点  
0 500 1,000m  
1:18,000

しんすいけいぞくじかんずみ  
浸水継続時間図(水があふれている時間)  
0 1,000 2,000m  
1:35,000

- 浸水深0.5m以上が継続する時間
- 12時間未満
- 12時間~1日未満
- 1日~3日未満
- 3日~1週間未満
- 1週間~2週間未満
- 2週間以上

家屋倒壊等氾濫想定区域  
(川から水があふれた場合に、地面が割れたり、あふれた水で家が壊れるかもしれない危ない場所)  
大雨で危ないとき、逃げるように、お知らせします(避難情報を出します)。この区域に住んでいる人は、区域の外に逃げましょう。

- しんすいしん 浸水深(あふれた水の深さ)
- 10.0m以上
  - 5.0m~10.0m未満
  - 3.0m~5.0m未満
  - 1.0m~3.0m未満
  - 0.5m~1.0m未満
  - 0.3m~0.5m未満
  - 0.3m未満

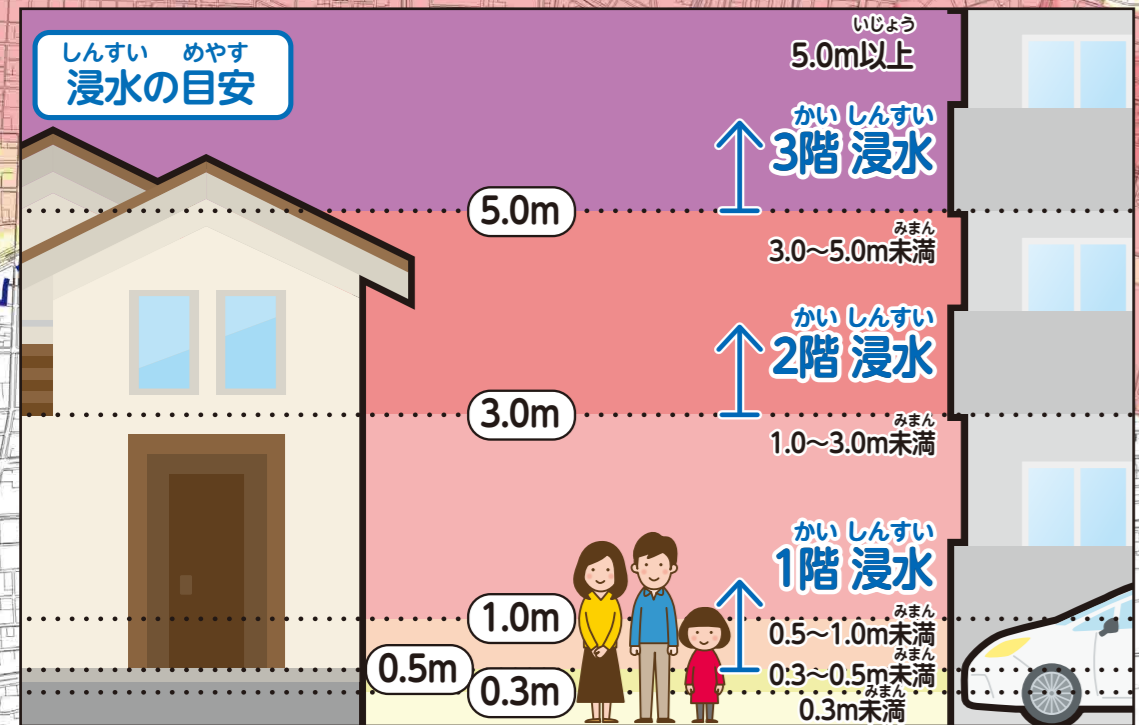


斜めの線のあるところは  
名古屋市の外です。

**指定緊急避難場所へ逃げる時**  
○家にいるときに危ないと感じたら、指定緊急避難場所へ行ってください。とくに、避難指示(全員が逃げる時のお知らせ)、高齢者等避難(お年寄りや子どもなど逃げるのに時間がかかる方が逃げる時のお知らせ)のときは、早く指定緊急避難場所へ行ってください。  
○家屋倒壊等氾濫想定区域(雨で川の水があふれたときに、家が壊れる危ない場所)の中にある指定緊急避難場所は、壊れにくい強い建物です。  
○避難指示や高齢者等避難の「逃げるお知らせ」が出る前に、指定緊急避難場所へ逃げるときは、逃げる前に区役所へ連絡してください。  
名古屋市長官舎・守山区本部(守山区役所)  
TEL/793-3434(代表) 796-4511~6(ダイヤルイン)  
FAX/794-2256

- 官公署(印)
- A 守山区役所
  - B 守山区役所志段味支所
  - C 守山消防署
  - D 守山消防署志段味出張所
  - E 守山消防署守西出張所
  - F 守山消防署大森出張所
  - G 守山会館
  - H 守山土木事務所

- 凡例
- 指定緊急避難場所
  - アンダーパス
  - 土砂災害(特別)警戒区域
  - 学区(区)
  - 学区界
  - 区外の指定緊急避難場所



**このマップのもともなる予想(水があふれる川(洪水浸水想定区域)(守山区内))**

洪水浸水想定区域	公表年月	降雨条件
庄内川・矢田川	国土交通省 令和2年3月	24時間総雨量578mm
矢田川・香流川流域	愛知県 令和7年3月	24時間総雨量735mm(矢田川流域)
長戸川・野添川流域	愛知県 令和7年3月	24時間総雨量836mm(香流川流域)

※このマップは、川などから水がー番多くあふれたときの予想です。  
・川からあふれた水につかる地域(浸水区域)、あふれた水の深さ(浸水深)、水があふれている時間(浸水継続時間)などが書いてあります。  
・予想より多い雨が降ったときや低い場所に水が集まったときは、より危険になることがあります。

大雨の時に通行止めとなる区間(東谷橋南~鹿東町)  
※自分が住んでいるところ以外の指定緊急避難場所へ逃げる時は、それぞれの区の洪水ハザードマップを見てください。川などが、それぞれの名古屋市の公式ウェブサイトで見ることができます。

番号	施設名称(印)	所在地	指定緊急避難場所
1	おむりあさひ小学校	おむりあさひ4丁目401	○
2	おむりあさひ小学校	おむりあさひ2丁目201	○
3	おむりあさひ小学校	おむりあさひ2丁目206-1	2階以上
4	おむりあさひ小学校	おむりあさひ2丁目206-1	2階以上
5	おむりあさひ小学校	おむりあさひ2丁目319-1	○
6	おむりあさひ小学校	おむりあさひ2丁目319-1	○
7	おむりあさひ小学校	おむりあさひ2丁目1501	2階以上
8	おむりあさひ小学校	おむりあさひ2丁目1605	○
9	おむりあさひ小学校	おむりあさひ2丁目1108	○
10	おむりあさひ小学校	おむりあさひ2丁目405	2階以上
11	おむりあさひ小学校	おむりあさひ2丁目201	○
12	おむりあさひ小学校	おむりあさひ2丁目908	○
13	おむりあさひ小学校	おむりあさひ2丁目801	○
14	おむりあさひ小学校	おむりあさひ2丁目442	2階以上
15	おむりあさひ小学校	おむりあさひ2丁目501-3	○
16	おむりあさひ小学校	おむりあさひ2丁目3-4	○
17	おむりあさひ小学校	おむりあさひ2丁目3-7	○
18	おむりあさひ小学校	おむりあさひ2丁目1801	○
19	おむりあさひ小学校	おむりあさひ2丁目867	○
20	おむりあさひ小学校	おむりあさひ2丁目112	2階以上
21	おむりあさひ小学校	おむりあさひ2丁目704	○
22	おむりあさひ小学校	おむりあさひ2丁目10-6	2階以上
23	おむりあさひ小学校	おむりあさひ2丁目19-12	○
24	おむりあさひ小学校	おむりあさひ2丁目5-9	○
25	おむりあさひ小学校	おむりあさひ2丁目6-27	○
26	おむりあさひ小学校	おむりあさひ2丁目13-3	○
27	おむりあさひ小学校	おむりあさひ2丁目2-6	○
28	おむりあさひ小学校	おむりあさひ2丁目2-6	○
29	おむりあさひ小学校	おむりあさひ2丁目19-14	2階以上
30	おむりあさひ小学校	おむりあさひ2丁目248	3階以上
31	おむりあさひ小学校	おむりあさひ2丁目233	2階以上
32	おむりあさひ小学校	おむりあさひ2丁目116-1	○
33	おむりあさひ小学校	おむりあさひ2丁目51	○
34	おむりあさひ小学校	おむりあさひ2丁目16-16	2階以上
35	おむりあさひ小学校	おむりあさひ2丁目14-5	2階以上
36	おむりあさひ小学校	おむりあさひ2丁目17-6	3階以上
37	おむりあさひ小学校	おむりあさひ2丁目17-6	3階以上
38	おむりあさひ小学校	おむりあさひ2丁目303	3階以上
39	おむりあさひ小学校	おむりあさひ2丁目323-2	2階以上
40	おむりあさひ小学校	おむりあさひ2丁目1175-1	○
41	おむりあさひ小学校	おむりあさひ2丁目1174	○
42	おむりあさひ小学校	おむりあさひ2丁目101	○
43	おむりあさひ小学校	おむりあさひ2丁目1601	2階以上
44	おむりあさひ小学校	おむりあさひ2丁目1705	○
45	おむりあさひ小学校	おむりあさひ2丁目102	○
46	おむりあさひ小学校	おむりあさひ2丁目1825	○
47	おむりあさひ小学校	おむりあさひ2丁目1402	○
48	おむりあさひ小学校	おむりあさひ2丁目1390-1	○
49	おむりあさひ小学校	おむりあさひ2丁目2287-1	○
50	おむりあさひ小学校	おむりあさひ2丁目2110	○
51	おむりあさひ小学校	おむりあさひ2丁目220-2	○

※令和7年2月から令和8年6月は使えません。

この地図は、令和2・3年作成の都市計画基本図を使用しました。なお、必要に応じて作成後の状況を修正しています。瀬戸市・春日井市・豊山町・長久手市・尾張旭市については、各市町の承認を得て都市計画基本図を使用しました。(承認番号 瀬戸市:7瀬都計第9-1号 春日井市:7春都政第714号 豊山町:7豊防規第345号 長久手市:7長都第2452号 尾張旭市:7都第139号) 土砂災害情報マップ、愛知県、クリエイティブ・コモンズ・ライセンス 表示 2.1日本 (<http://creativecommons.org/licenses/by/2.1/jp/>)