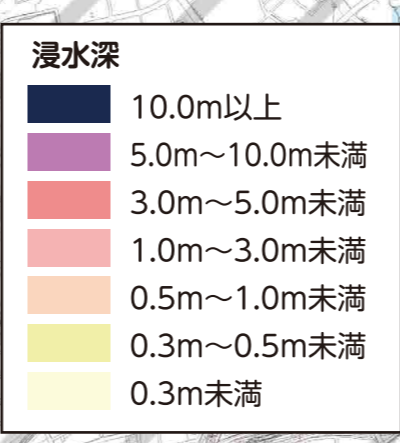
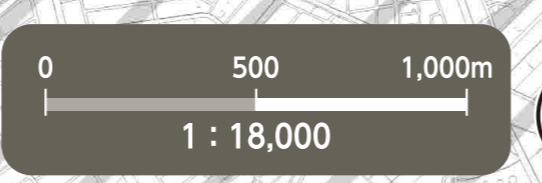
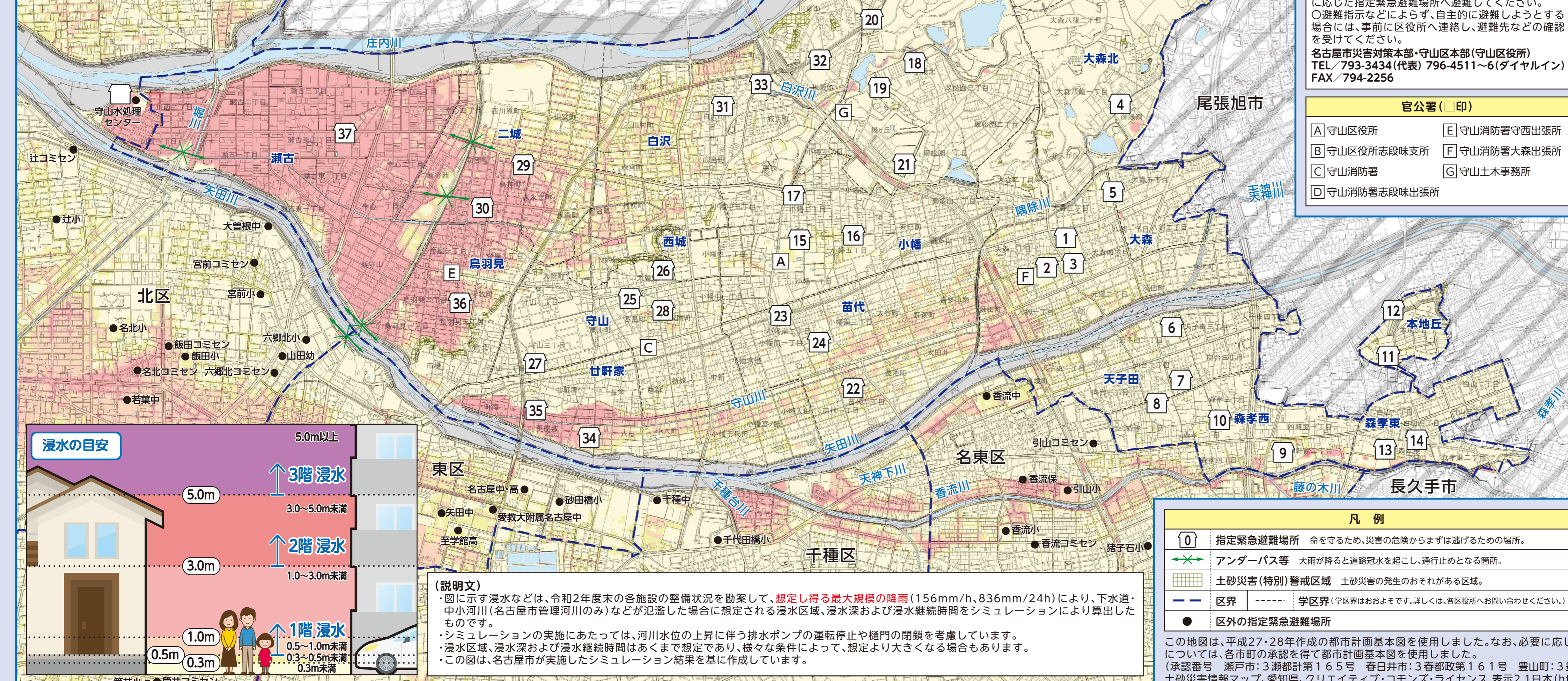
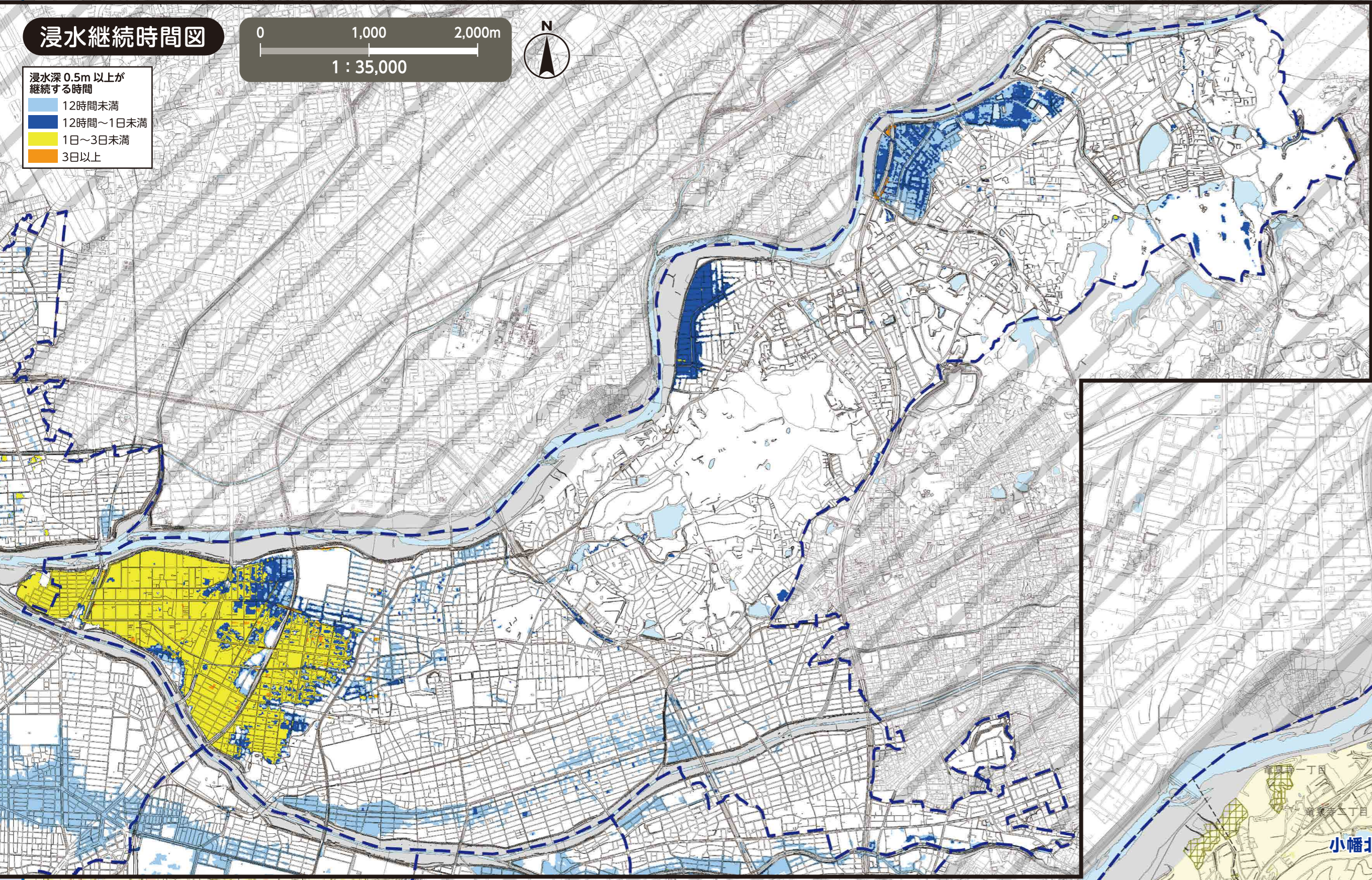
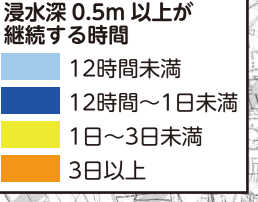
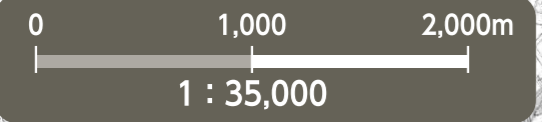


内水氾濫ハザードマップ 守山区

令和7年8月時点



浸水継続時間図



斜線部は名古屋市外区域 (浸水深は非表示)

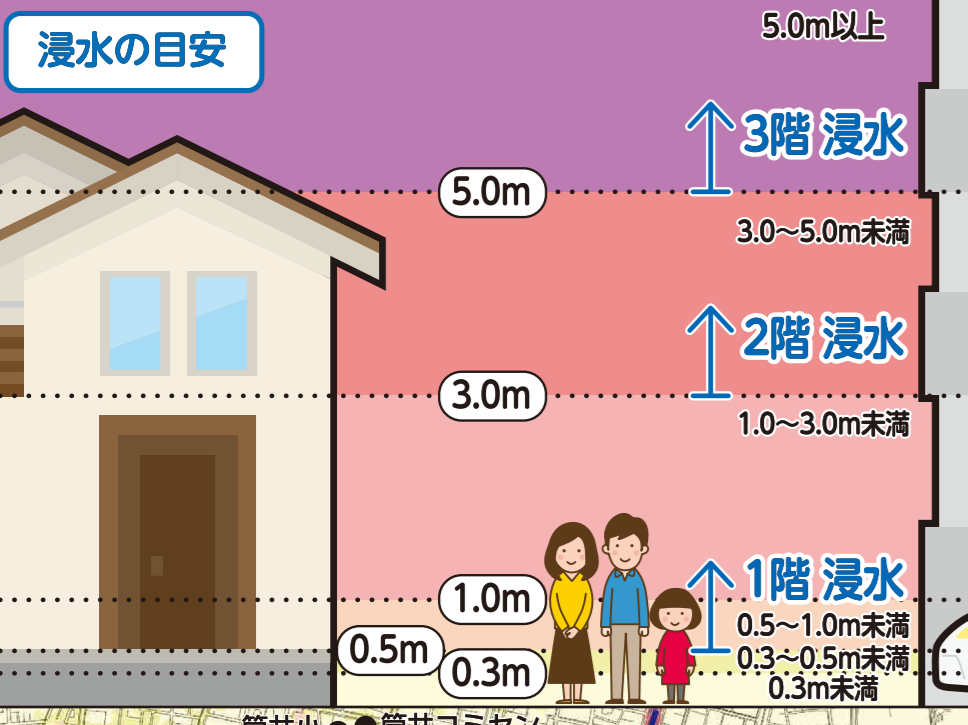
最新の指定緊急避難場所は
こちらで確認。
名古屋市 指定緊急避難場所 検索

指定緊急避難場所への避難

○災害の危険があり(特に避難情報(避難指示等)の発令時)、自宅には命が守れない場合は、災害の種類に応じた指定緊急避難場所へ避難してください。
○避難指示などによらず、自主的に避難しようとする場合には、事前に区役所へ連絡し、避難先などの確認を受けてください。
名古屋市災害対策本部・守山区本部(守山区役所)
TEL/793-3434(代表) 796-4511~6(ダイヤルイン)
FAX/794-2256

官公署(□印)

A 守山区役所	E 守山消防署西出張所
B 守山区役所志段味支所	F 守山消防署大森出張所
C 守山消防署	G 守山土木事務所
D 守山消防署志段味出張所	



(説明文)
 図に示す浸水などは、令和2年度末の各施設の整備状況を勘案して、**想定し得る最大規模の降雨**(156mm/h、836mm/24h)により、下水道・中小河川(名古屋市管理河川のみ)などが氾濫した場合に想定される浸水区域、浸水深および浸水継続時間をシミュレーションにより算出したものです。
 シミュレーションの実施にあたっては、河川水位の上昇に伴う排水ポンプの運転停止や樋門の閉鎖を考慮しています。
 浸水区域、浸水深および浸水継続時間はあくまで想定であり、様々な条件によって、想定より大きくなる場合もあります。
 この図は、名古屋市が実施したシミュレーション結果を基に作成しています。

※他区の指定緊急避難場所への避難可否は、各区の各種ハザードマップをご覧ください。名古屋市公式ウェブサイトでも全区のハザードマップを公開しています。

番号	施設名称(□印)	所在地	指定緊急避難場所 洪水・内水・土砂
1	大森小学校	大森四丁目401	○
2	大森中学校	大森一丁目2601	2階以上
3	大森コミュニティセンター	大森四丁目206-1	2階以上
4	大森北小学校	御膳洞321	○
5	大森北コミュニティセンター	大森五丁目319-1	○
6	天子田小学校	天子田二丁目1501	2階以上
7	天子田コミュニティセンター	向台二丁目1605	○
8	森孝西小学校	森孝一丁目1108	○
9	森孝中学校	四軒家二丁目405	2階以上
10	森孝西コミュニティセンター	森孝三丁目201	○
11	本地丘小学校	本地が丘908	○
12	本地丘コミュニティセンター	本地が丘801	○
13	森孝東小学校	森孝東一丁目442	2階以上
14	森孝東コミュニティセンター	白山四丁目501-3	○
15	小幡小学校	小幡一丁目3-4	○
16	守山中学校	小幡五丁目7-3	○
17	小幡コミュニティセンター	小幡二丁目3-7	○
18	小幡北小学校	小幡北1801	○
19	小幡北コミュニティセンター	緑ヶ丘867	○
20	守山スポーツセンター	竜泉寺二丁目112	2階以上
21	翠松園集会所	翠松園一丁目704	○
22	苗代小学校	苗代二丁目10-6	2階以上
23	苗代コミュニティセンター	小幡南一丁目19-12	○
24	小幡あさひ幼稚園	小幡南二丁目5-9	○
25	守山小学校	西島町6-27	○
26	守山中学校	大屋敷13-63	○
27	守山生涯学習センター	守山三丁目2-6	○
28	守山会館	西島町19-14	2階以上
29	二城小学校	鳥神町248	3階以上
30	守山西中学校	新守町58	3階以上
31	白沢小学校	白沢町233	2階以上
32	守山北中学校	松坂町116-1	○
33	白沢コミュニティセンター	城土町1	○
34	甘軒家小学校	更屋敷16-16	2階以上
35	甘軒家会館	甘軒家14-56	2階以上
36	鳥羽見小学校	鳥羽見二丁目17-6	3階以上
37	瀬古小学校	瀬古東三丁目1303	3階以上
38	守山水処理センター	北区米が瀬町3-1	3階以上
39	志段味東小学校	上志段味字道光323-2	2階以上
40	志段味東コミュニティセンター	中志段味字宮前1175-1	○
41	中志段味保育園 ※	中志段味字宮前1174	○
42	志段味西小学校	深沢二丁目177	○
43	志段味西コミュニティセンター	泉が丘1001	○
44	吉根小学校	吉根一丁目1601	2階以上
45	吉根公民館	吉根二丁目1705	○
46	吉根中学校	笹ヶ根二丁目102	○
47	下志段味小学校	桜坂一丁目1502	○
48	志段味中学校	下志段味一丁目1309	○
49	志段味地区会館	下志段味一丁目1401	○
50	志段味スポーツランド	桜坂五丁目105	○
51	東谷山フルーツパーク	上志段味字東谷2110	○
52	上志段味小学校	上志段味字大塚1220-2	○

※ 令和7年2月~令和8年6月 使用不可

凡例

0	指定緊急避難場所	命を守るため、災害の危険からまずは逃げるための場所。
+	アンダーパス等	大雨が降ると道路冠水を起こし、通行止めとなる箇所。
■	土砂災害(特別)警戒区域	土砂災害の発生のおそれがある区域。
- - -	区界	----- 学区界(学区界はおおそです。詳しくは、各区役所へお問い合わせください。)
●	区外の指定緊急避難場所	

この地図は、平成27・28年作成の都市計画基本図を使用しました。なお、必要に応じて作成後の状況を修正しています。瀬戸市・春日井市・豊山町・長久手市・尾張旭市については、各市町の承認を得て都市計画基本図を使用しました。
 (承認番号 瀬戸市:3瀬都計第165号 春日井市:3春都政第161号 豊山町:3豊防地第61号 長久手市:3長都第162号 尾張旭市:令和3年第1号)
 土砂災害情報マップ、愛知県、クリエイティブ・コモンズ・ライセンス 表示2.1日本 (<http://creativecommons.org/licenses/by/2.1/jp/>)