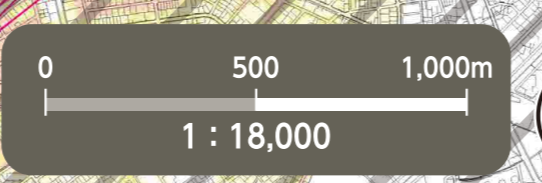


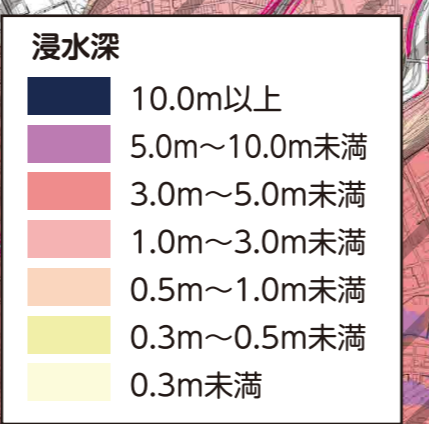
洪水ハザードマップ 守山区

令和7年8月時点

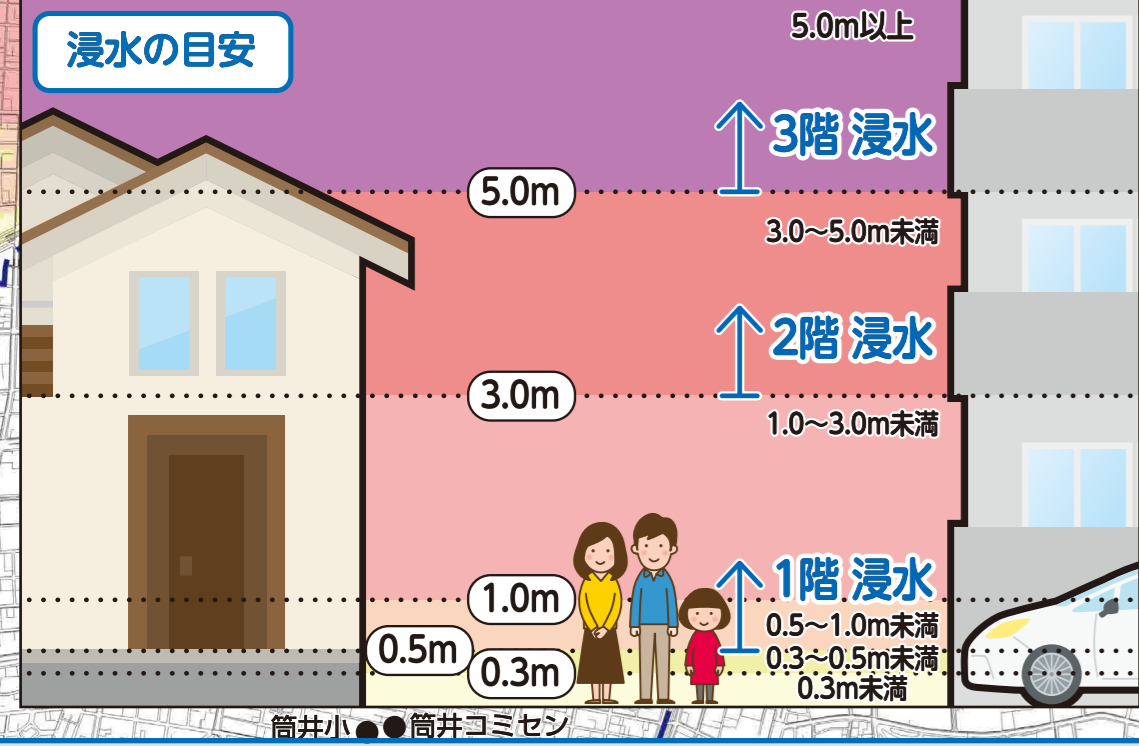
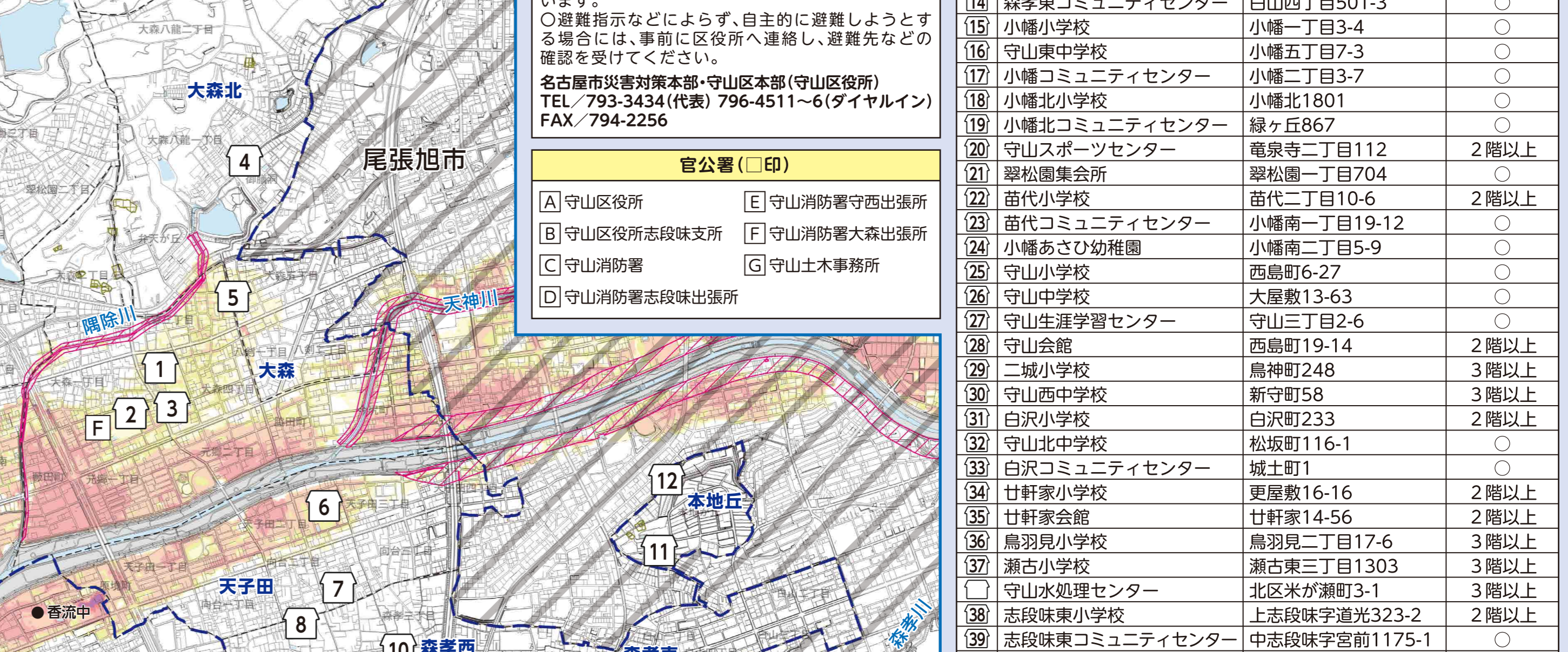
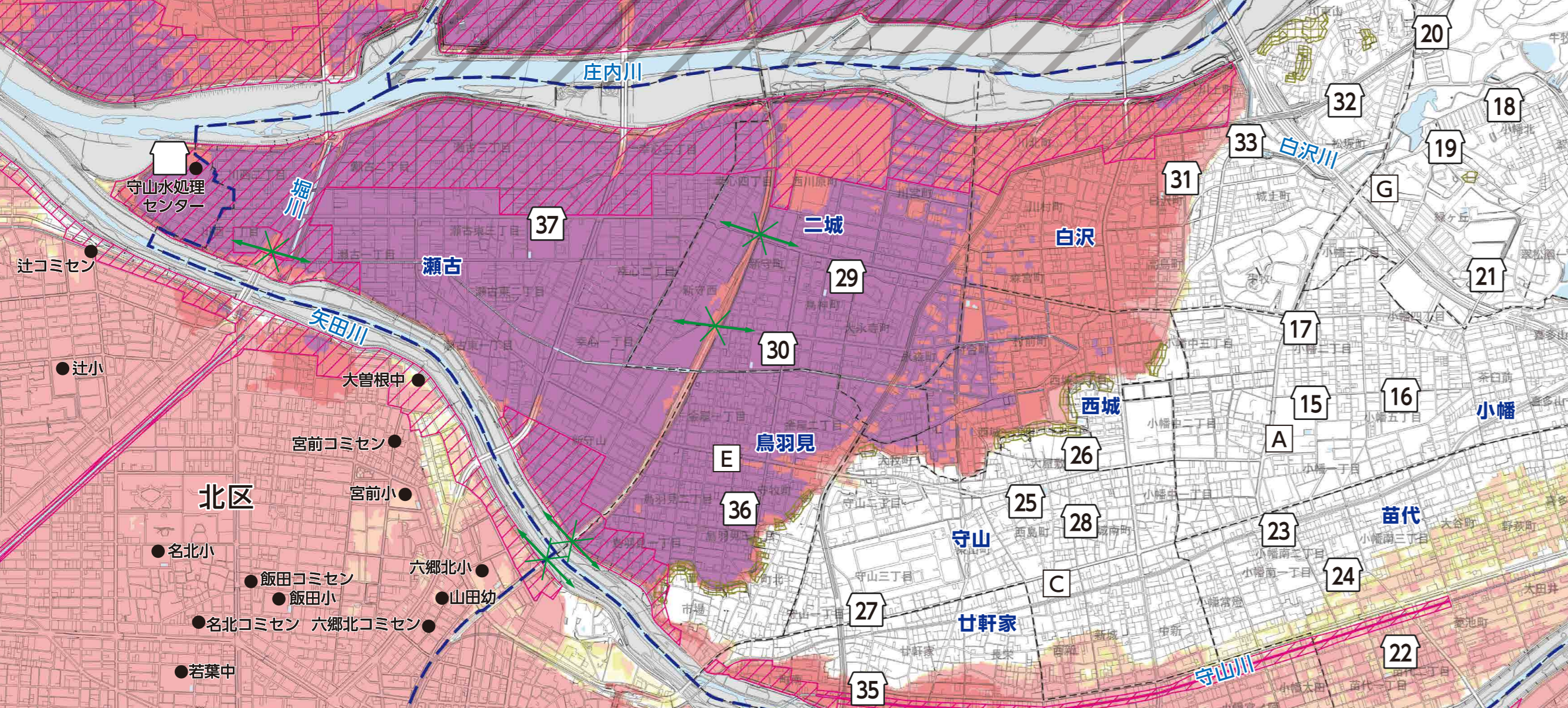
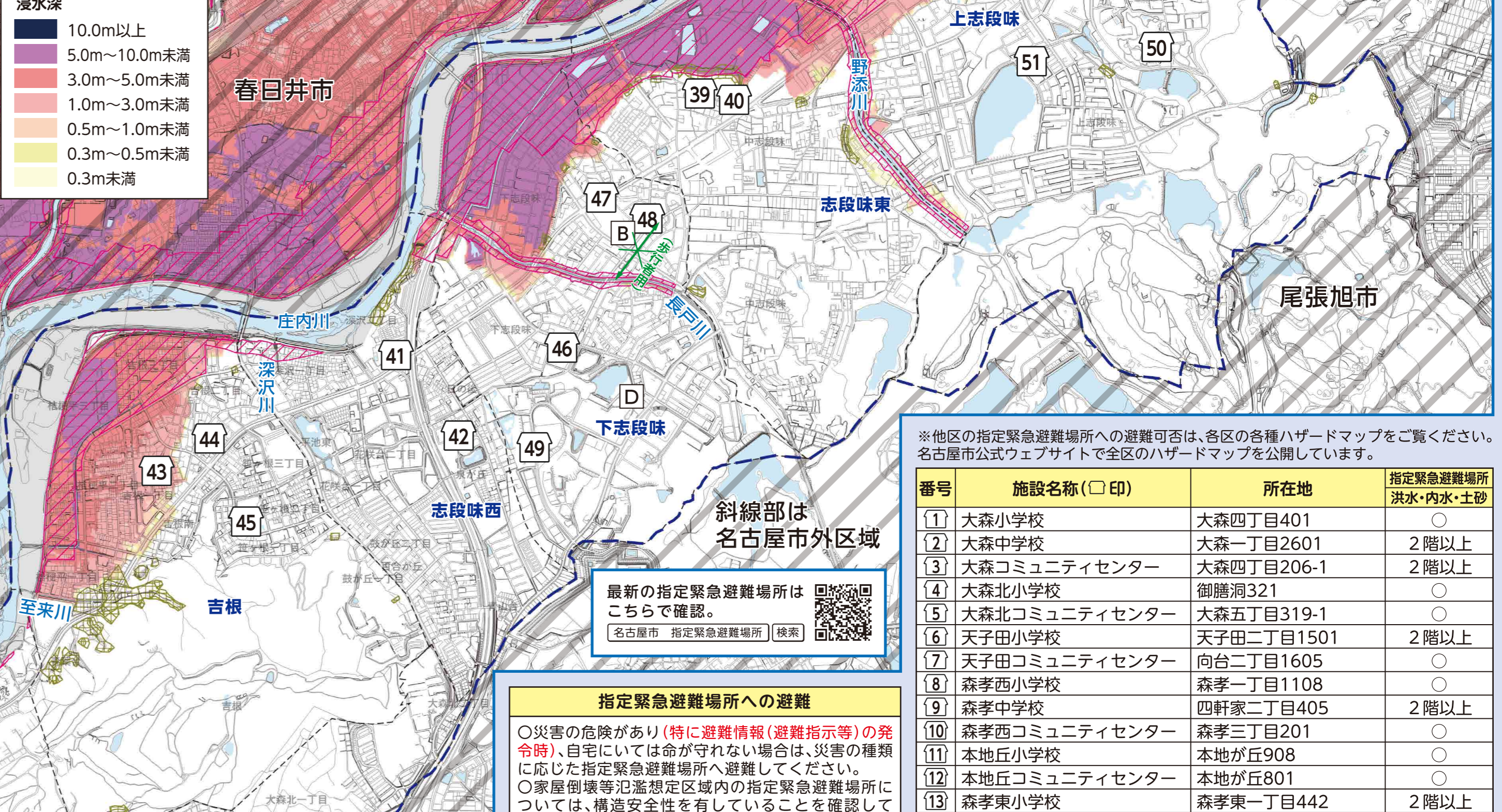
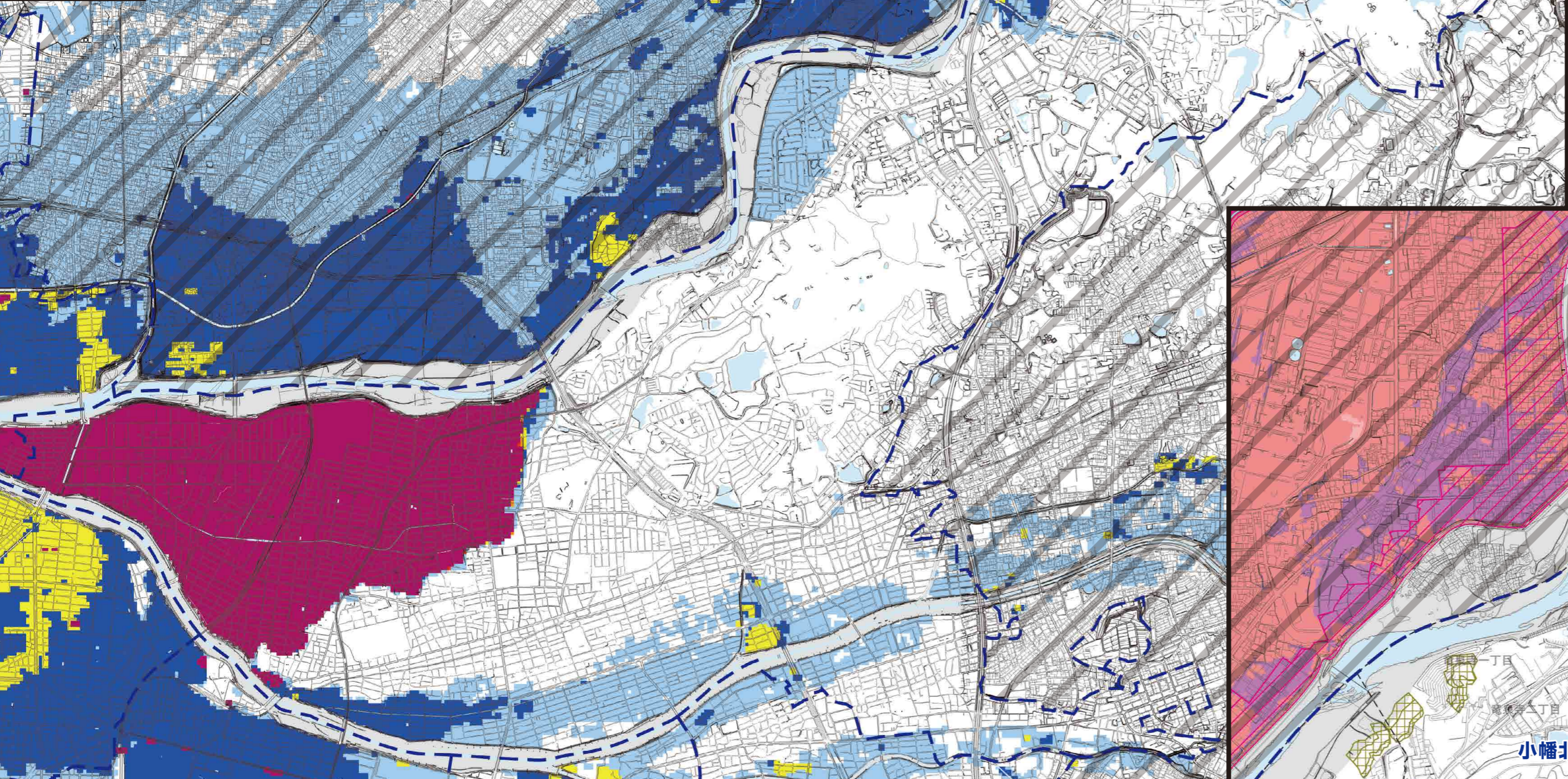


家屋倒壊等氾濫想定区域
(川が氾濫した場合に、あふれた水や川岸の侵食により、家屋が倒壊・流出するおそれがある区域)

避難情報が発令された場合、この区域にお住まいの方は上層階への避難ではなく、区域外への避難が必要となりますので、速やかな避難をお願いします。



浸水継続時間図



(説明文)
 図に示す浸水などは、想定し得る最大規模の降雨により、河川が氾濫した場合に想定される浸水区域、浸水深および浸水継続時間などをシミュレーションにより算出したものです。
 ・浸水区域、浸水深および浸水継続時間などはあくまで想定であり、様々な条件によって、想定より大きな場合もあります。
 ・この図は、国土交通省または愛知県が公表した、各河川の洪水浸水想定区域図を基に浸水区域を重ね合わせ、作成しています。浸水区域が重なる場合は、浸水深については深い方、浸水継続時間については長い方を表示しています。

～本図面の基となる洪水浸水想定区域図(守山区内)～

洪水浸水想定区域図	公表機関	公表年月	降雨条件
庄内川・矢田川	国土交通省	令和2年3月	24時間総雨量578mm
矢田川・香流川流域	愛知県	令和7年3月	24時間総雨量735mm(矢田川流域)
長戸川・野添川流域	愛知県	令和7年3月	24時間総雨量836mm(香流川流域)

指定緊急避難場所への避難

○災害の危険があり(特に避難情報(避難指示等)の発令時)、自宅には命が守れない場合は、災害の種類に応じた指定緊急避難場所へ避難してください。
 ○家屋倒壊等氾濫想定区域内の指定緊急避難場所については、構造安全性を有していることを確認しています。
 ○避難指示などによらず、自主的に避難しようとする場合には、事前に区役所へ連絡し、避難先などの確認を受けてください。
名古屋市災害対策本部・守山区本部(守山区役所)
 TEL / 793-3434(代表) 796-4511~6(ダイヤルイン)
 FAX / 794-2256

- 官公署(□印)**
- A 守山区役所
 - B 守山区役所志段味支所
 - C 守山消防署
 - D 守山消防署志段味出張所
 - E 守山消防署守西出張所
 - F 守山消防署大森出張所
 - G 守山土木事務所

- 指定緊急避難場所(○印)**
- 1 大森小学校
 - 2 大森中学校
 - 3 大森コミュニティセンター
 - 4 大森北小学校
 - 5 大森北コミュニティセンター
 - 6 天子田小学校
 - 7 天子田コミュニティセンター
 - 8 森孝西小学校
 - 9 森孝中学校
 - 10 森孝西コミュニティセンター
 - 11 本地丘小学校
 - 12 本地丘コミュニティセンター
 - 13 森孝東小学校
 - 14 森孝東コミュニティセンター
 - 15 小幡小学校
 - 16 守山東中学校
 - 17 小幡コミュニティセンター
 - 18 小幡北小学校
 - 19 小幡北コミュニティセンター
 - 20 守山スポーツセンター
 - 21 翠松園集会所
 - 22 苗代小学校
 - 23 苗代コミュニティセンター
 - 24 小幡あさひ幼稚園
 - 25 守山小学校
 - 26 守山中学校
 - 27 守山生涯学習センター
 - 28 守山会館
 - 29 二城小学校
 - 30 守山西中学校
 - 31 白沢小学校
 - 32 守山北中学校
 - 33 白沢コミュニティセンター
 - 34 廿軒家小学校
 - 35 廿軒家会館
 - 36 鳥羽見小学校
 - 37 瀨古小学校
 - 38 守山水処理センター
 - 39 志段味東小学校
 - 40 中志段味保育園
 - 41 志段味西小学校
 - 42 志段味西コミュニティセンター
 - 43 吉根小学校
 - 44 吉根公民館
 - 45 吉根中学校
 - 46 下志段味小学校
 - 47 志段味中学校
 - 48 志段味地区会館
 - 49 志段味スポーツランド
 - 50 東谷山フルーツパーク
 - 51 上志段味小学校

- 凡例**
- 指定緊急避難場所 命を守るため、災害の危険からまずは逃げるための場所。
 - ✕ アンダーパス等 大雨が降ると道路冠水を起こし、通行止めとなる箇所。
 - 土砂災害(特別)警戒区域 土砂災害の発生のおそれがある区域。
 - 区界
 - 学区界(学区界はおおそです。詳しくは、各区役所へお問い合わせください。)
 - 区外の指定緊急避難場所

※他区の指定緊急避難場所への避難可否は、各区の各種ハザードマップをご覧ください。名古屋市公式ウェブサイトですべてのハザードマップを公開しています。

番号	施設名称(□印)	所在地	指定緊急避難場所 洪水・内水・土砂
1	大森小学校	大森四丁目401	○
2	大森中学校	大森一丁目2601	2階以上
3	大森コミュニティセンター	大森四丁目206-1	2階以上
4	大森北小学校	御膳洞321	○
5	大森北コミュニティセンター	大森五丁目319-1	○
6	天子田小学校	天子田二丁目1501	2階以上
7	天子田コミュニティセンター	向台二丁目1605	○
8	森孝西小学校	森孝一丁目1108	○
9	森孝中学校	四軒家二丁目405	2階以上
10	森孝西コミュニティセンター	森孝三丁目201	○
11	本地丘小学校	本地が丘908	○
12	本地丘コミュニティセンター	本地が丘801	○
13	森孝東小学校	森孝東一丁目442	2階以上
14	森孝東コミュニティセンター	白山四丁目501-3	○
15	小幡小学校	小幡一丁目3-4	○
16	守山東中学校	小幡五丁目7-3	○
17	小幡コミュニティセンター	小幡二丁目3-7	○
18	小幡北小学校	小幡北1801	○
19	小幡北コミュニティセンター	緑ヶ丘867	○
20	守山スポーツセンター	竜泉寺二丁目112	2階以上
21	翠松園集会所	翠松園一丁目704	○
22	苗代小学校	苗代二丁目10-6	2階以上
23	苗代コミュニティセンター	小幡南一丁目19-12	○
24	小幡あさひ幼稚園	小幡南二丁目5-9	○
25	守山小学校	西島町6-27	○
26	守山中学校	大屋敷13-63	○
27	守山生涯学習センター	守山三丁目2-6	○
28	守山会館	西島町19-14	2階以上
29	二城小学校	鳥神町248	3階以上
30	守山西中学校	新守町58	3階以上
31	白沢小学校	白沢町233	2階以上
32	守山北中学校	松坂町116-1	○
33	白沢コミュニティセンター	城土町1	○
34	廿軒家小学校	更屋敷16-16	2階以上
35	廿軒家会館	廿軒家14-56	2階以上
36	鳥羽見小学校	鳥羽見二丁目17-6	3階以上
37	瀨古小学校	瀨古東三丁目1303	3階以上
38	守山水処理センター	北区米が瀨町3-1	3階以上
39	志段味東小学校	北志段味字道光323-2	2階以上
40	中志段味保育園		
41	志段味西小学校	中志段味字宮前1175-1	○
42	志段味西コミュニティセンター	中志段味字宮前1174	○
43	吉根小学校	深沢二丁目177	○
44	吉根公民館	泉が丘1001	○
45	吉根中学校	吉根一丁目1601	2階以上
46	下志段味小学校	吉根二丁目1705	○
47	志段味中学校	笹ヶ根二丁目102	○
48	志段味地区会館	桜坂二丁目1502	○
49	志段味スポーツランド	下志段味一丁目1401	○
50	東谷山フルーツパーク	桜坂五丁目105	○
51	上志段味小学校	上志段味字東谷2110	○
		上志段味字大塚1220-2	○

※ 令和7年2月~令和8年6月 使用不可
 この地図は、令和2・3年作成の都市計画基本図を使用しました。なお、必要に応じて作成後の状況を修正しています。瀬戸市・春日井市・豊山町・長久手市・尾張旭市については、各市町の承認を得て都市計画基本図を使用しました。
 (承認番号 瀬戸市:7瀬都計第9-1号 春日井市:7春都政第714号 豊山町:7豊防規第345号 長久手市:7長都第2452号 尾張旭市:7都第139号)
 土砂災害情報マップ、愛知県、クリエイティブ・コモンズ・ライセンス 表示 2.1日本 (<http://creativecommons.org/licenses/by/2.1/jp/>)