

地震ハザードマップ 守山区



地震ハザードマップの説明

- このマップは、本市が平成26年2月に公表した南海トラフで発生する地震の被害想定をもとに、市内各地で想定される震度や液状化の可能性などを示したものです。
- 南海トラフにおいて千年に一度あるいはそれよりもっと発生頻度が低い、仮に発生すれば最大な被害をもたらす地震として「あらゆる可能性を考慮した最大クラス」の地震を想定しています。

指定緊急避難場所への避難

名古屋市災害対策本部・守山区本部(守山区役所)
TEL/793-3434(代表) 796-4511~6(ダイヤルイン) FAX/794-2256

官公署(□印)

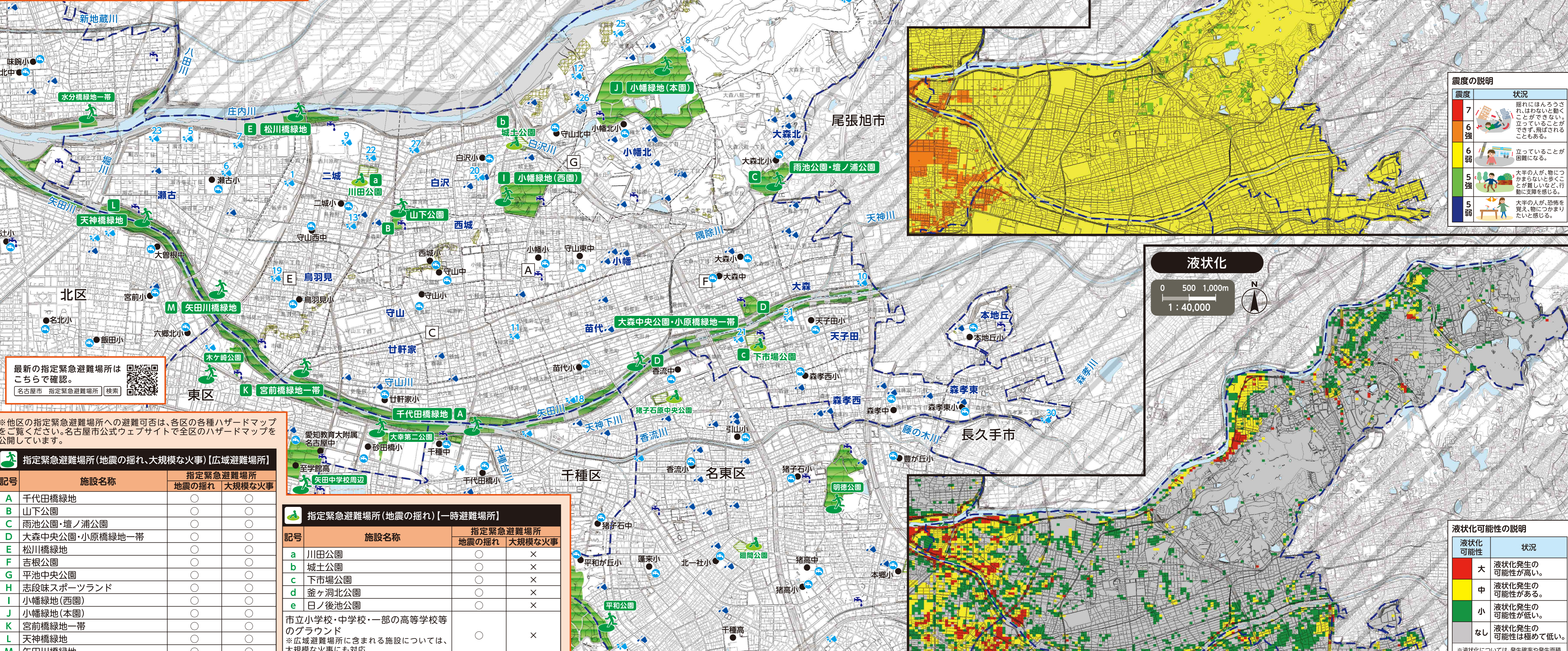
A 守山区役所	D 守山消防署志段味出張所	G 守山土木事務所
B 守山区役所志段味支所	E 守山消防署守西出張所	
C 守山消防署	F 守山消防署大森出張所	

凡例

- 指定緊急避難場所(地震の揺れ、大規模な火事)【広域避難場所】**
地震・大規模な火事の指定緊急避難場所であり、大規模な火災から避難者を守るための空間を有している公園・緑地など。
- 指定緊急避難場所(地震の揺れ)【一時避難場所】**
地震の指定緊急避難場所であり、一時的に避難して様子をつかがうところ。
- 応急給水施設(常設給水栓・仮設給水栓)**
広域避難場所などに整備しており、災害時には上下水道局職員や応援協定を締結している民間事業者が開業する施設。
- 応急給水施設(地下式給水栓)**
給水区域内全ての公立小中学校に整備されており、災害時には避難者自らが操作し、水を確保する施設。
- 災害応急協力井戸(一般)※** 大地震発生時の生活用水(飲料水ではありません)の確保を目的とし、市民、事業所、工場などが持つ井戸のうち、災害時に地域住民に提供いただける井戸。
- 災害応急用井戸(事業所)** ※発災時における災害応急用協力井戸(一般)の詳細な所在地については、管轄の保健センターへお問い合わせください。
- 土砂災害(特別)警戒区域**
土砂災害の発生のおそれがある区域。
- 区界** (学区界はおおよそです。詳しくは、各区役所へお問い合わせください。)
- 学区界**

災害応急用井戸(事業所)

記号	施設名称	記号	施設名称
1	栄新薬(株) 守山工場	18	(株)保坂工業所
2	(株)田中金型製作所	19	有限会社 マツイ (ほかほか温泉 新守山乃湯)
3	(株)日本精機	20	長命寺
4	新栄機工(株)	21	萬寿食品株式会社
5	大日本印刷株式会社	22	(株)川原 守山工場
6	東春酒造(株)	23	(株)マルモパック守山工場
7	日本コンクリート(株) 本社工場	24	中部紙業(株)
8	緑ヶ丘カンツリークラブ	25	フォレスト電泉寺
9	アサヒビール(株) 名古屋工場	26	松山(ショウザン)
10	玉三屋食品(株) 守山工場	27	(株)アサヒカッター
11	菱大産業(株) 太田屋守山工場	28	ホテル エスメイト
12	社会福祉法人愛知玉葉会 特別養護老人ホーム第二尾張荘	29	真澄寺
13	(株)マルコシ	30	中京別院(真如苑中京本部)
14	鈴木鍍金工業(株)	31	名東生コン株式会社
15	(株)伍神工業	32	野上化学工業(株)名古屋工場
16	(株)名古屋化学工業所		白金鍍金工業株式会社
17	(株)大鷹製作所		



震度の説明

震度	状況
7	揺れにほんろうさされ、歩かないで動くことができない。立っていることができない、飛ばされることもある。
6強	立っていることが困難になる。
6弱	大半の人が、物につかまらないと歩くことが難しいなど、行動に支障を感じる。
5強	大半の人が、恐怖を覚え、物につかまりたいと感じる。
5弱	



液状化可能性の説明

液状化可能性	状況
大	液状化発生の可能性が高い。
中	液状化発生の可能性がある。
小	液状化発生の可能性が低い。
なし	液状化発生の可能性は極めて低い。

※液状化については、発生確率や発生面積を予想することは困難であることから、可能性で表現しています。

最新の指定緊急避難場所は、こちらで確認。
名古屋 指定緊急避難場所 検索

※他区の指定緊急避難場所への避難可否は、各区の各種ハザードマップをご覧ください。名古屋市公式ウェブサイトでも全区のハザードマップを公開しています。

指定緊急避難場所(地震の揺れ、大規模な火事)【広域避難場所】

記号	施設名称	指定緊急避難場所	
		地震の揺れ	大規模な火事
A	千代田橋緑地	○	○
B	山下公園	○	○
C	雨池公園・壇ノ浦公園	○	○
D	大森中央公園・小原橋緑地一帯	○	○
E	松川橋緑地	○	○
F	吉根公園	○	○
G	平池中央公園	○	○
H	志段味スポーツランド	○	○
I	小幡緑地(西園)	○	○
J	小幡緑地(本園)	○	○
K	宮前橋緑地一帯	○	○
L	天神橋緑地	○	○
M	矢田川橋緑地	○	○

指定緊急避難場所(地震の揺れ)【一時避難場所】

記号	施設名称	指定緊急避難場所	
		地震の揺れ	大規模な火事
a	川田公園	○	×
b	城土公園	○	×
c	下市場公園	○	×
d	釜ヶ洞北公園	○	×
e	日ノ後池公園	○	×

市立小学校・中学校・一部の高等学校等のグラウンド
※広域避難場所に含まれる施設については、大規模な火事にも対応

この地図は、平成27・28年作成の都市計画基本図を使用しました。なお、必要に応じて作成後の状況を修正しています。瀬戸市・春日井市・豊山町・長久手市・尾張旭市については、各市町の承認を得て都市計画基本図を使用しました。(承認番号 瀬戸市:3瀬都計第165号 春日井市:3春都政第161号 豊山町:3豊防地第61号 長久手市:3長都第162号 尾張旭市:令和3年第1号) 土砂災害情報マップ、愛知県、クリエイティブ・コモンズ・ライセンス 表示2.1日本 (http://creativecommons.org/licenses/by/2.1/jp/)