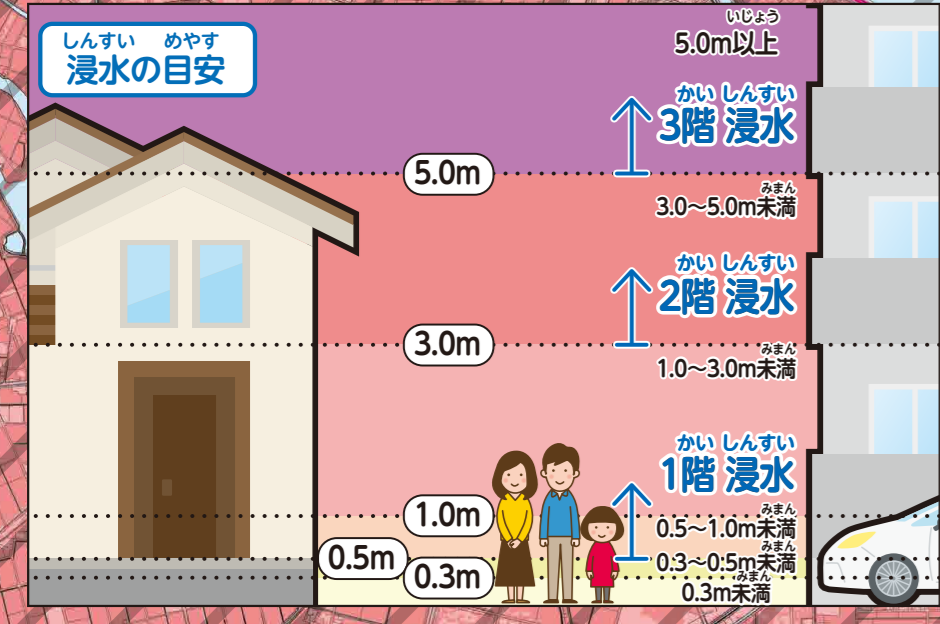
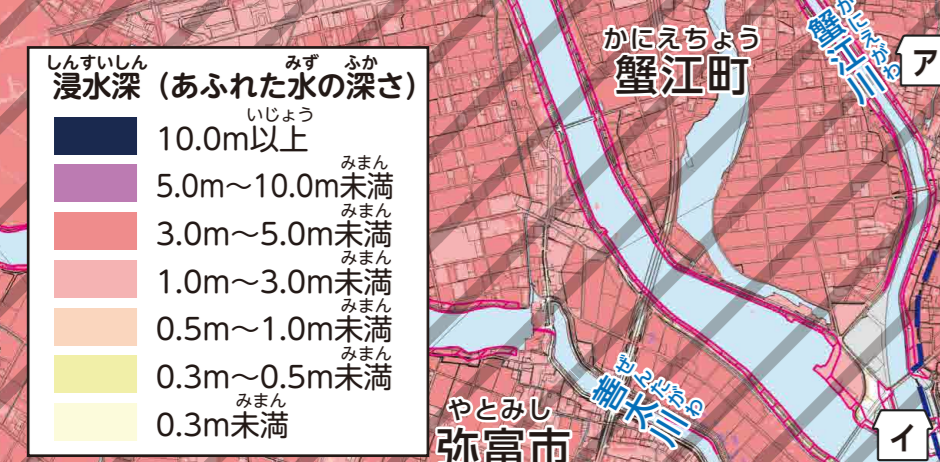


洪水ハザードマップ 港区

令和7年8月時点



※自分が住んでいるところ以外の指定緊急避難場所へ逃げるときは、それぞれの区の洪水ハザードマップを見てください。川などから水があふれたときに逃げてよいか確認してください。名古屋市の公式ウェブサイトでも全部の区の洪水ハザードマップを見ることができます。

| 番号 | 施設名称(□印) | 所在地 | 指定緊急避難場所 |
|----|----------------------------------|-----------|-----------|
| 1 | 東栄地小学校(南校舎以外) | 東栄地町26 | 南校舎以外避難可能 |
| 2 | 東栄地コミュニティ・多目的センター | 木場町9-10 | 2階以上 |
| 3 | 東栄地学区防災センター | 木場町9-9 | ○ |
| 4 | 名古屋中央卸売市場南卸市場 | 船場町1-39 | ○ |
| 5 | 中川小学校 | 辰石町37-6 | 2階以上 |
| 6 | 港明中学校 | 港明一丁目1-38 | 2階以上 |
| 7 | 中川コミュニティセンター | 港明二丁目3-13 | 2階以上 |
| 8 | 東海小学校 | 九瀬町1-1-3 | ○ |
| 9 | 東海コミュニティセンター | 南十番町1-3 | ○ |
| 10 | 成章小学校 | 東土古町1-3 | 2階以上 |
| 11 | 成章コミュニティセンター | 新船場4-1-2 | 2階以上 |
| 12 | 愛知県武道館 | 丸池町1-1-4 | 2階以上 |
| 13 | 大手小学校 | 大手町3-28 | 2階以上 |
| 14 | 上下水道局中西配水場 | いすはら町5-16 | 2階以上 |
| 15 | 港西小学校 | 千代橋三丁目55 | 2階以上 |
| 16 | 宝珠中学校 | 宝珠町三丁目77 | 2階以上 |
| 17 | 港西コミュニティセンター | 宝珠五丁目308 | 2階以上 |
| 18 | 上下水道局宝珠水処理センター | 宝珠四丁目2501 | ○ |
| 19 | 稲永小学校 | 稲永四丁目35 | 2階以上 |
| 20 | 港南中学校 | 稲永一丁目4-39 | 2階以上 |
| 21 | 稲永コミュニティセンター | 稲永四丁目756 | 2階以上 |
| 22 | 野跡小学校 | 野跡四丁目11 | ○ |
| 23 | 野跡コミュニティセンター | 野跡四丁目3-13 | ○ |
| 24 | 稲永スナックセンター ※ | 野跡五丁目1-10 | ○ |
| 25 | 市営稲永荘集会所 | 野跡五丁目3 | ○ |
| 26 | 市営みなと荘集会所(1棟) | 野跡四丁目1 | ○ |
| 27 | 市営みなと荘集会所(2棟) | 野跡三丁目5-4 | ○ |
| 28 | 市営みなと荘集会所(7棟) | 野跡三丁目5 | ○ |
| 29 | 港西小学校 | 千代橋4-59 | 2階以上 |
| 30 | 港北中学校 | 港北町2-1 | 2階以上 |
| 31 | 小瀬コミュニティセンター | 港北町2-34 | 2階以上 |
| 32 | 名古屋外務局投票券発売所(サニター)名古屋J-PLACE名古屋) | 黎明町1丁目1-3 | 2階以上 |
| 33 | 正保小学校 | 正保町5-22 | 2階以上 |
| 34 | 正保コミュニティセンター | 正保町8-134 | 2階以上 |
| 35 | 明德小学校 | 小瀬三丁目259 | 2階以上 |
| 36 | 明德コミュニティセンター | 小瀬四丁目147 | 2階以上 |
| 37 | 当知小学校 | 当知三丁目2401 | 2階以上 |
| 38 | 当知中学校 | 当知一丁目608 | 2階以上 |

※ 令和7年4月から令和8年12月までは使えません。

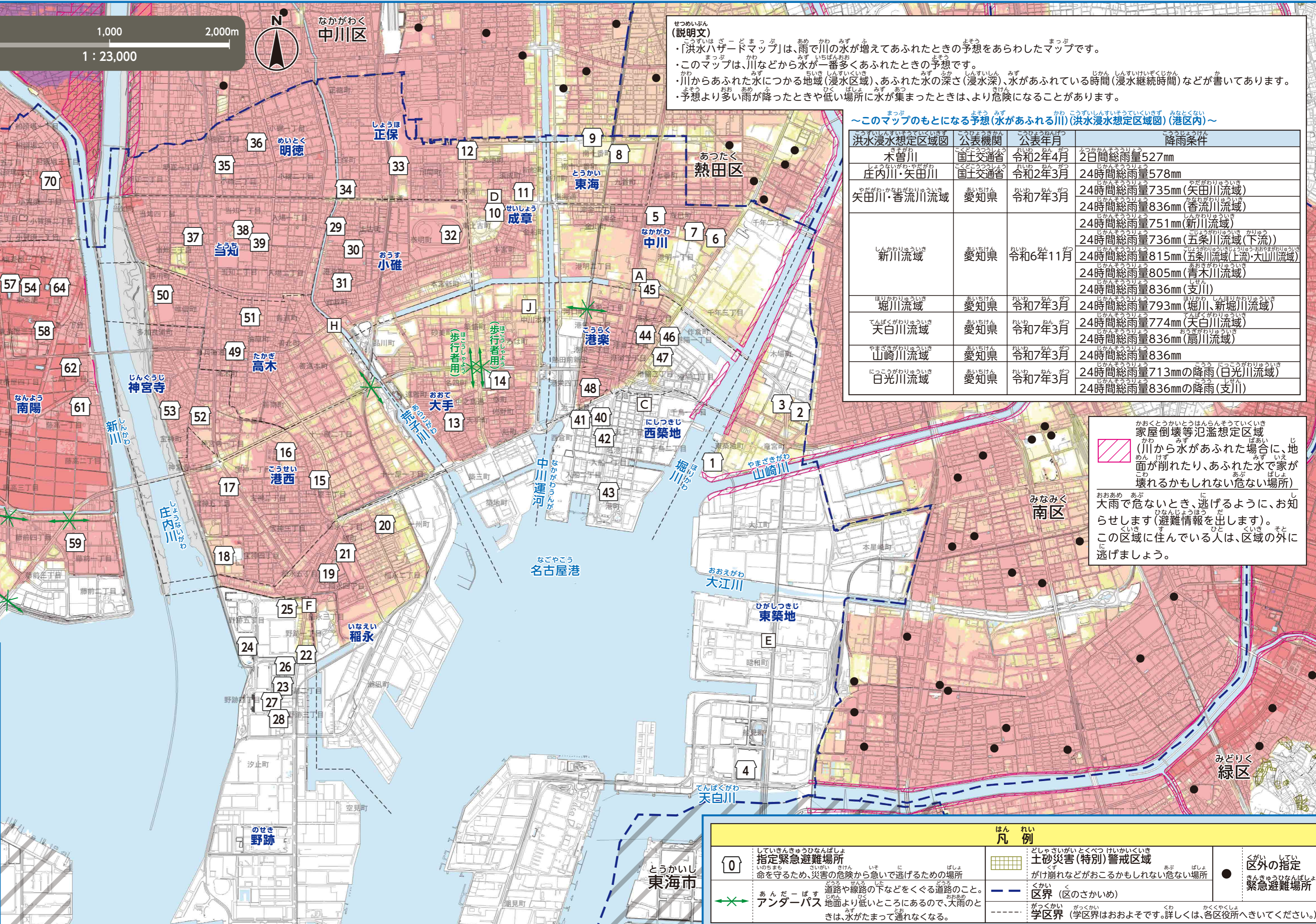
| 番号 | 施設名称(□印) | 所在地 |
|----|----------|----------------|
| 7 | 飛島村入 | 飛島村入一丁目70番地 |
| 1 | 蟹江町排水機場 | 蟹江町大字蟹江本町栄花野地先 |

| 番号 | 施設名称(□印) | 所在地 |
|----|----------------|-----------|
| A | 港区役所・港土木事務所 | 港西三丁目100 |
| B | 港区役所南陽支所(仮設庁舎) | 港西三丁目100 |
| C | 港消防署 | 港西三丁目100 |
| D | 港消防署東海橋出張所 | 東海橋一丁目100 |
| E | 港消防署東栄地出張所 | 東栄地一丁目100 |
| F | 港消防署荒子川出張所 | 荒子川一丁目100 |
| G | 港消防署南陽出張所 | 南陽一丁目100 |
| H | 港消防署飛島村出張所 | 飛島村一丁目100 |
| I | 特別消防隊第五方面隊 | 飛島村一丁目100 |
| J | 上下水道局西部管路センター | 飛島村一丁目100 |

斜め線のあるところは名古屋市の外です。

| 番号 | 施設名称(□印) | 所在地 | 指定緊急避難場所 |
|----|---------------------|-------------|----------|
| 39 | 当知コミュニティセンター | 当知一丁目601-1 | 2階以上 |
| 40 | 西築地小学校 | 浜一丁目2-33 | ○ |
| 41 | 西築地コミュニティセンター | 浜一丁目10-31 | ○ |
| 42 | 愛知海運株式会社 | 浜二丁目1-11 | ○ |
| 43 | 名古屋港管理組合本庁舎・名古屋港協会館 | 港町1-11 | 2階以上 |
| 44 | 港築地小学校 | 港築地三丁目3-36 | 2階以上 |
| 45 | 東港中学校 | 港築地三丁目7-16 | 2階以上 |
| 46 | 港築地コミュニティセンター | 港築地一丁目1-65 | ○ |
| 47 | 港南学習センター | 港南一丁目10-18 | ○ |
| 48 | 慶和幼稚園 | 港南四丁目4-18 | 2階以上 |
| 49 | 高木小学校 | 高木町3-20 | 2階以上 |
| 50 | 惟信高等学校 | 惟信町2-262 | 2階以上 |
| 51 | 油屋コミュニティセンター | 油屋町2-15 | 2階以上 |
| 52 | 神宮寺小学校 | 神宮寺二丁目501 | 2階以上 |
| 53 | 神宮寺コミュニティセンター | 神宮寺三丁目724-1 | 2階以上 |
| 54 | 南陽小学校 | 東栄三丁目328 | 2階以上 |
| 55 | 南陽東中学校 | 西茶屋二丁目35-2 | 2階以上 |
| 56 | 県立南陽高等学校 | 大浜三丁目99 | 2階以上 |
| 57 | 南陽センター | 東栄三丁目330 | 2階以上 |
| 58 | 南陽交流プラザ | 東栄三丁目123 | 2階以上 |
| 59 | 南陽第一保育園 | 東栄三丁目742 | 2階以上 |
| 60 | 川原緊急避難所 | 西茶屋四丁目156 | 2階以上 |
| 61 | 藤高緊急避難所 | 藤高一丁目81 | 2階以上 |
| 62 | 七尾緊急避難所 | 七尾一丁目162 | 2階以上 |
| 63 | 小川緊急避難所 | 小川三丁目134 | 2階以上 |
| 64 | 南陽第一保育園 | 東栄三丁目305 | 2階以上 |
| 65 | 西福田小学校 | 福田五丁目1601 | 2階以上 |
| 66 | 西福田コミュニティセンター | 福田三丁目103 | 2階以上 |
| 67 | 茶屋敷地政区事務所 | 新茶屋五丁目2602 | 2階以上 |
| 68 | 福田小学校 | 七尾一丁目1207 | 2階以上 |
| 69 | 南陽ひかり保育園 | 知多三丁目2401 | 2階以上 |
| 70 | 福田コミュニティセンター | 松崎町四丁目213 | 2階以上 |
| 71 | 福春小学校 | 春田三丁目2901 | 2階以上 |
| 72 | 南陽中学校 | 春田三丁目121 | 2階以上 |
| 73 | 南陽地区会館 | 春田三丁目101 | 2階以上 |

この地図は、令和2・3年作成の都市計画基本図を使用しました。なお、必要に応じて作成後の状況を修正しています。蟹江町・飛島村・東海市については、各市町村の承認を得て都市計画基本図を使用しました。(承認番号 蟹江町:7蟹まち収第41号 弥富市:7弥第49号 飛島村:7飛第587号 東海市:都第54号) 土砂災害情報マップ、愛知県、クリエイティブ・コモンズ・ライセンス 表示2.1日本 (<http://creativecommons.org/licenses/by/2.1/jp/>)



(説明文)
 ・洪水ハザードマップは、雨で川の水位があふれたときの予想をあらわしたマップです。
 ・このマップは、川などから水が一番多くあふれたときの予想です。
 ・川からあふれた水につかる地域(浸水区域)、あふれた水の深さ(浸水深)、水があふれている時間(浸水継続時間)などが書いてあります。
 ・予想より多い雨が降ったときや低い場所に水が集まったときは、より危険になることがあります。

～このマップのもとになる予想(水があふれる川)(洪水浸水想定区域図)(港区内)～

| 洪水浸水想定区域図 | 公表機関 | 公表年月 | 降雨条件 |
|-----------|-------|---------|--|
| 木曾川 | 国土交通省 | 令和2年4月 | 2日間総雨量527mm |
| 庄内川・矢田川 | 国土交通省 | 令和2年3月 | 24時間総雨量578mm |
| 矢田川・香流川流域 | 愛知県 | 令和7年3月 | 24時間総雨量735mm(矢田川流域) 24時間総雨量836mm(香流川流域) |
| 新川流域 | 愛知県 | 令和6年11月 | 24時間総雨量736mm(五条川流域(下流)) 24時間総雨量815mm(新川流域) 24時間総雨量805mm(青木川流域) 24時間総雨量836mm(支川) |
| 堀川流域 | 愛知県 | 令和7年3月 | 24時間総雨量793mm(堀川、新堀川流域) |
| 天白川流域 | 愛知県 | 令和7年3月 | 24時間総雨量774mm(天白川流域) |
| 山崎川流域 | 愛知県 | 令和7年3月 | 24時間総雨量836mm(高川流域) |
| 日光川流域 | 愛知県 | 令和7年3月 | 24時間総雨量713mmの降雨(日光川流域) 24時間総雨量836mmの降雨(支川) |

家屋倒壊等氾濫想定区域(川から水があふれた場合に、地面が削れたり、あふれた水で家が壊れるかもしれない危険な場所)
 大雨で危ないとき、逃げるように、お知らせします(避難情報を出します)。この区域に住んでいる人は、区域の外に逃げましょう。

凡例

| | | |
|-------------------------------------|----------------------------------|--------|
| 指定緊急避難場所 | 土砂災害(特別)警戒区域 | 区外の指定 |
| 命を守るため、災害の危険から急いで逃げるための場所 | がけ崩れなどがおこるかもしれない危険な場所 | 緊急避難場所 |
| 道路や線路の下などをくぐる道路のこと。 | 境界(区さかい) | |
| アンダーパス | 学区(学区界はおおよそです。詳しくは、各役所へきいてください。) | |
| 地面より低いところにあるので、大雨のときは、水がたまって流れなくなる。 | | |

