

名古屋市こども誰でも通園制度

について

対象

- 1 0歳6か月～満3歳未満の子ども
- 2 保育所・認定こども園・地域型保育事業・企業主導型保育事業所に通っていないこと

こども誰でも通園制度って？

こども誰でも通園制度は、0歳6か月から満3歳未満の保育所等に通っていない未就園のお子さんを対象に、月10時間の範囲内で、保護者の就労要件等を問わず、保育所等に通園できる制度です。

	0歳～2歳	3歳～5歳
就労要件	保育所、認定こども園等	
	こども誰でも通園制度 <ul style="list-style-type: none"> ● 就労要件を問わない ● 月10時間までの利用可能枠 ● 時間単位の柔軟な利用 ※0歳6か月～満3歳未満 	幼稚園 ※満3歳～小学校就学前まで

利用可能時間

子ども1人につき 月10時間まで

利用料

子ども1人 標準額 300円/時間
(利用する園にご確認下さい。)

※生活保護世帯等、世帯の状況により減免制度があります。
※給食費・おやつ代等別途実費負担が必要な場合があります。

実施施設

ウェブサイトよりご確認ください。



市公式
ウェブサイト



名古屋市
教育・保育情報サイト
「ここなご」



利用申請の流れは裏面をご覧ください。

名古屋市 こども誰でも通園制度 利用申請の流れ

利用者

1

名古屋市システムで
利用登録申請



申請は
こちらから

必要書類

減免事由を証明する書類の
写真データ等

※該当する場合のみ

※課税証明書の発行手数料は、
利用者負担となります。

名古屋市システム：

「名古屋市こども誰でも通園制度オンライン申請システム」

市役所

2

事務センターで利用申請の受付



- 書類審査
- 国システムから
ログインID送付
※申請から1~2週間程度
かかります
- 利用認定通知書を郵送

事務センター：「名古屋市こども誰でも通園制度事務センター」

3

国システムで
事前面談と予約の申込



ログインは
こちらから

- 子どもの情報入力
- 利用希望施設に面談予約

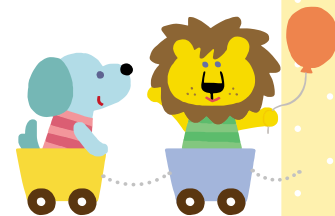
国システム：

「こども誰でも通園制度総合支援システム」

施設

4

利用希望施設で事前面談を実施



5

利用希望日を予約

6

利用開始

利用認定通知が届いた方へ

- 国システム(3の二次元コード)からログインし、利用を開始してください。
※ログインIDを忘れた場合は、事務センターへお問い合わせください。
※パスワードを忘れた場合は、国システムからパスワードのリセットができます。

問合せ先

名古屋市こども誰でも通園制度事務センター TEL 052-253-8600

受付時間 8:45~17:30(土日祝・年末年始を除く)