

市政出前トーク 申込書

区番号一覧

1:千種区、2:東区、3:北区、4:西区、5:中村区、
6:中区、7:昭和区、8:瑞穂区、9:熱田区、
10:中川区、11:港区、12:南区、13:守山区、
14:緑区、15:名東区、16:天白区

申込日 年 月 日

※区番号は区毎にメニューを用意しているテーマ「1-18」、「4-2」、「11-6」を選択された場合のみご記入願います。

テーマ番号 (区番号※)	区番号	テーマ
団体名または会合名 団体会合の種類 (○印をつけてください)	老人クラブ・女性会・福祉関係・学校等・企業・鯉城学園・その他	
団体・グループ 代表者	氏名	電話
	〒 住所	
連絡先	氏名	電話
		FAX
		e-mail
参加予定人数	約 人	
希望日時 ●できるだけ、第2～ 第3希望もご記入ください。 ●申込日から20日後以降の日 をご記入ください。	第1希望 (月 日 時～)	会場所在地(大字・番地まで) 名古屋市 区
	第2希望 (月 日 時～)	会場所在地(大字・番地まで) 名古屋市 区
	第3希望 (月 日 時～)	会場所在地(大字・番地まで) 名古屋市 区
通訳等の派遣 (希望する場合は ○印をつけてください)	手話通訳者・要約筆記者・外国語通訳者(語)	

知りたいテーマの具体的な内容

▼受付担当課が記入します。

受付年月日	年 月 日	受付番号	コード番号 () 08 -
-------	-------	------	-------------------

●この申込書は市公式ウェブサイトからダウンロードすることも可能です。

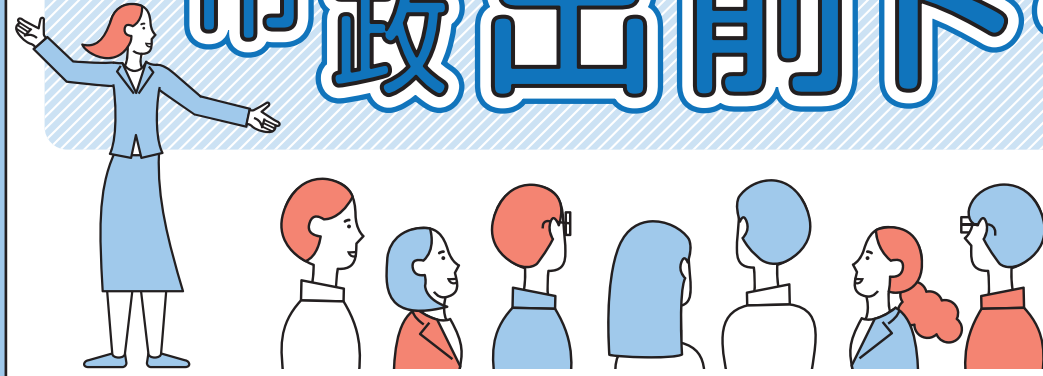
詳しくは名古屋市公式ウェブサイト
「市政出前トークについて」へ



れいわ ねんど ねんど
令和8年度(2026年度)

名古屋市

市政出前トーク



市の取り組みや
まちづくりについて、
市の職員が
皆さんのところへ
伺い、お話しします！

開催期間・時間

令和8年5月1日(金) ▶ 令和9年3月31日(水)

月～金 午前10時～午後9時 ※時間は、1時間～1時間30分を目安とさせていただきます。
土・日・祝日 午前10時～午後5時 (説明・質疑応答等を含む)

誰が申し込めるの？対象は？

名古屋市内にお住まいかお勤め、
または通学されている方です。
参加者がおおむね10人以上を
目安に申し込みください。

開催会場

お申し込みいただいた方で、
市内にご用意ください。

申込方法・申込期限

ご希望のテーマを1つ選んでいただき、最終面の申込書に必要な事項をご記入の上、下記のいずれかよりお申し込みください。

期限 実施希望日の20日前まで

電子申請サービス 電子メール



a3132-01@shicho.city.nagoya.lg.jp

FAX

052-972-4126

郵送・持参 名古屋市広報課 または 各区役所地域力推進課



オンラインでも開催できます

オンライン開催を希望される方は広報課まで
ご相談ください。

※使用機器などは各自ご用意
していただく必要があります。



利用者の声

受講者アンケートでは、「非常に
有意義」81%、「有意義」19%と
回答いただいています！(令和6年度集計)



お申し込みの注意点

- 「市政出前トーク」は、市政に関する施策などについて、市民の皆様にご説明し、理解を深めていただくためのものです。陳情会や要望会ではありませんので、趣旨をご理解の上、お申し込みください。
- 政治、宗教、営利を目的として実施する場合や暴力団と関わりがある場合などはお断りします。
- 日程調整の結果、開催希望日にお伺いできない場合がありますので、あらかじめご了承ください。
- お申し込み後、講座を担当する事業所管課よりご連絡いたします。お申込みから2週間を経過しても連絡がない場合は、申込先までご連絡ください。
- 講座終了後アンケートにご協力をお願いします。

令和8年度 市政出前トーク・テーマ

全198テーマ 申込受付中

ご希望のテーマを1つ選んで、お申し込みください。
★は新規テーマです。申し込み・派遣は無料です。

【区】は16区ごとにメニューを用意しているテーマです。このテーマを選ぶ場合は、申請書のテーマ番号の欄にご希望の区番号をご記入願います。

■ 市政のしくみ

- 1-1 総合計画
- 1-2 行政改革
- 1-3 名古屋がめざす大都市制度とは
- 1-4 シティプロモーション
- 1-5 名古屋の人口
- 1-6 学生タウンなごやの推進
- 1-7 SDGs 未来都市名古屋
- 1-8 財政状況
- 1-9 市税のあらまし
- 1-10 個人市民税の課税のしくみ
- 1-11 市民税減税
- 1-12 公共施設のアセットマネジメント
- 1-13 区役所改革
- 1-14 道路資産の利活用について
- 1-15 市会のあらまし
- 1-16 選挙のしくみ
- 1-17 上下水道事業の経営のあらまし
- 1-18 区将来ビジョン・区政運営方針 (千種区~天白区) 【区】

■ 福祉

- 2-1 はつらつ長寿プランなごや 2026
- 2-2 敬老パス制度
- 2-3 高齢者の就業支援の取組
- 2-4 なごやか地域福祉 2029
- 2-5 介護保険制度
- 2-6 国民健康保険制度
- 2-7 後期高齢者医療制度
- 2-8 障害福祉制度(障害者総合支援法)
- 2-9 バリアフリーのまちづくり
- 2-10 障害者差別解消
- 2-11 生活困窮者自立支援制度
- 2-12 なごや子ども・子育てわくわくプラン 2029(子どもに関する総合計画)
- 2-13 なごや子どもの権利条例
- 2-14 地域における子育て支援
- 2-15 子ども会活動
- 2-16 里親制度
- 2-17 障害福祉制度(児童福祉法)
- 2-18 子どもを虐待から守るまちづくり
- 2-19 保育所等における子育て支援
- 2-20 ひとり親家庭への支援
- 2-21 子どもの権利を守るための取り組み



■ 健康

- 3-1 健康なごやプラン21
- 3-2 名古屋市食育推進計画
- 3-3 歯とお口の健康づくり
- 3-4 いのちの支援(自殺対策)に関する取組
- 3-5 こころのサポーター養成
- 3-6 なごやの救急医療体制
- 3-7 国民健康保険・後期高齢者医療制度における生活習慣病・重症化予防の取り組み
- 3-8 食の安全・安心
- 3-9 市民の健康を守る衛生研究所



■ 災害への備え

- 4-1 防災危機管理局所管の災害に関する各種計画等
- 4-2 災害から身を守るために備えておきたいこと(千種区~天白区) 【区】
- 4-3 事業者の防災対策
- 4-4 ハザードマップ
- 4-5 避難所
- 4-6 東日本大震災の被災地支援
- 4-7 地震災害危険度情報の公開と活用
- 4-8 耐震化支援制度(住宅・建築物)について
- 4-9 名古屋市総合排水計画
- 4-10 ともにつくる大雨に強いまちづくり
- 4-11 住宅防火対策
- 4-12 防災安心まちづくり運動
- 4-13 応急手当の重要性(実技を除く)
- 4-14 救急予防について
- 4-15 水道・下水道の地震対策



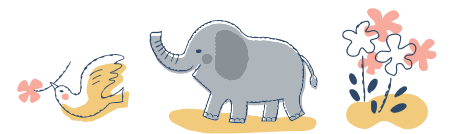
■ 環境の保全

- 5-1 脱炭素社会の実現に向けて
- 5-2 環境を切り口としたSDGsまちづくり
- 5-3 みんなで取り組もう! なごやの環境ははじめの一步

- 5-4 生物多様性って何だろう?
- 5-5 なごやの希少な生物と外来種対策
- 5-6 なごやの大気環境
- 5-7 アスベストの規制
- 5-8 騒音・悪臭について
- 5-9 エコカーのすすめ
- 5-10 なごやの河川等の水質
- 5-11 なごやの水辺の生物
- 5-12 土壌・地下水汚染対策
- 5-13 ダイオキシン類対策
- 5-14 環境影響評価
- 5-15 上下水道事業の環境対策

■ 緑化・農業

- 6-1 東山動植物園の再生
- 6-2 動物園の楽しみ方
- 6-3 植物園の楽しみ方
- 6-4 生物多様性と動物園の役割
- 6-5 緑のまちづくり
- 6-6 緑化地域制度
- 6-7 公園を経営する
- 6-8 パートナーシップで育む地域の緑
- 6-9 なごやの街路樹
- 6-10 なごやの農業



■ ごみの減量とリサイクル

- 7-1 循環型都市なごやを目指して
- 7-2 資源・ごみの分け方・出し方
- 7-3 衣類・雑がみの資源循環について
- 7-4 資源収集とリサイクル
- 7-5 事業系ごみの減量及び資源化
- 7-6 清掃工場における環境対策
- 7-7 食品ロス・生ごみリサイクルについて
- 7-8 プラスチック問題について

■ 学校教育

- 8-1 コンパスぶらん(第4期名古屋市教育振興基本計画)
- 8-2 元気いっぱい子どもの育成
- 8-3 ナゴヤ子どもいきいき学校づくり計画(小中学校の学校規模に関する取り組み)
- 8-4 なごや子ども応援委員会について
- 8-5 学校における授業づくり

- 区番号 一覧
- 1:千種区、2:東区、3:北区、4:西区、5:中村区、6:中区、7:昭和区、8:瑞穂区、9:熱田区、10:中川区、11:港区、12:南区、13:守山区、14:緑区、15:名東区、16:天白区

■ 生涯学習、スポーツ、レクリエーション

- 9-1 アジア・アジアパラ競技大会について
- 9-2 親学ノススメ・家庭の日
- 9-3 地域ジュニアスポーツクラブ
- 9-4 生涯スポーツの推進
- 9-5 障害者スポーツの振興
- 9-6 スポーツ戦略について
- 9-7 市図書館の活動
- 9-8 部活動振興課の取り組み

■ 文化

- 10-1 市政資料館について
- 10-2 文化芸術活動の支援
- 10-3 文化施設の利用
- 10-4 名古屋城天守閣
- 10-5 名古屋城の整備について
- 10-6 名古屋城の管理運営などについて
- 10-7 植物園の文化財
- 10-8 文化財の保護
- 10-9 開発行為と文化財の保護
- 10-10 歴史の里
- 10-11 市博物館の活動
- 10-12 市科学館の活動
- 10-13 市美術館の活動
- 10-14 杉原千畝顕彰事業について

■ コミュニティ・市民活動

- 11-1 生活安全
- 11-2 交通安全
- 11-3 町を美しくする運動
- 11-4 行政と市民活動の協働
- 11-5 ボランティア・NPO 活動の支援、促進
- 11-6 区のまちづくり(千種区~天白区) 【区】



■ 男女平等参画

- 12-1 男女共同参画社会の実現をめざして
- 12-2 女性の活躍推進
- 12-3 男女の人権の尊重
- 12-4 性の多様性

■ 国際都市

- 13-1 国際交流
- 13-2 多文化共生の推進
- 13-3 アジア開発銀行年次総会について ★

■ 都市整備

- 14-1 なごやの町名と住居表示
- 14-2 歴史的建造物の保存活用の取組み
- 14-3 都市計画
- 14-4 地区計画制度
- 14-5 建築協定制度
- 14-6 名古屋の道路ネットワーク計画
- 14-7 魅力的な都市景観の形成をめざして
- 14-8 都心部(栄・伏見周辺等)のまちづくり
- 14-9 名古屋駅周辺のまちづくり
- 14-10 地域まちづくりの進め方
- 14-11 名古屋港の概要

■ 住宅

- 15-1 知っておきたい 建築の法規
- 15-2 名古屋市住生活基本計画について
- 15-3 なごや子ども住まいるプロジェクトについて
- 15-4 空家等対策の推進

■ 交通

- 16-1 公共交通を中心とした楽しく快適なまちづくり
- 16-2 名古屋の駐車施策
- 16-3 ゆとりとライン
- 16-4 SRT(Smart Roadway Transit)
- 16-5 あおなみ線
- 16-6 自転車対策
- 16-7 安心で安全なみちづくり
- 16-8 道路整備の現状と課題
- 16-9 市バス・地下鉄の現況
- 16-10 市営交通の歴史

■ 水

- 17-1 堀川の総合整備

- 17-2 名古屋の河川
- 17-3 「健全な水循環の回復」について
- 17-4 水道の水ができるまで(浄水処理のしくみ)
- 17-5 水道水の安全性
- 17-6 暮らしに役立つご家庭の水まわりの知識
- 17-7 なごやの水道
- 17-8 なごやの下水道
- 17-9 下水処理のしくみ
- 17-10 上下水道料金のしくみ
- 17-11 水の国際協力
- 17-12 流域自治体の水環境保全
- 17-13 安心・安全でおいしい水道水の安定供給について

■ 産業振興

- 18-1 現代に受け継がれる伝統産業
- 18-2 産業振興施策
- 18-3 企業誘致施策
- 18-4 ものづくり技術の支援
- 18-5 適正な計量の推進
- 18-6 中小企業の経営支援施策
- 18-7 次世代産業人材の育成
- 18-8 スタートアップ支援施策
- 18-9 名古屋市中心卸売市場について
- 18-10 商店街の空き店舗の活用

■ 消費者

- 19-1 消費生活センターの役割について
- 19-2 SDGsと消費生活
- 19-3 フェアトレードタウンなごやのススメ

■ 人権と市民サービス

- 20-1 もっと知りたい!名古屋市の広報
- 20-2 名古屋市におけるデジタル化の取り組み
- 20-3 平和の啓発・継承に関する取り組み
- 20-4 なごや人権施策基本方針
- 20-5 部落差別の解決に向けて
- 20-6 犯罪被害者等支援について
- 20-7 市の広聴活動
- 20-8 市の情報公開制度
- 20-9 市の個人情報保護制度
- 20-10 住民票の写し等の交付に係る本人通知等制度
- 20-11 再犯防止等の推進

テーマの詳細内容は、名古屋市公式ウェブサイトにあるテーマ集をご覧ください
●テーマ集は、区役所地域力推進課または名古屋市広報課でもご覧いただけます。

〈お問い合わせ〉名古屋市広報課 または 各区役所地域力推進課窓口へ

TEL 052-972-3132 FAX 052-972-4126

(URL) <https://www.city.nagoya.jp/shisei/kouhou/1028232/1035029.html>

「市政出前トークについて」

詳しくはこちら ▶▶▶▶▶

名古屋市 出前トーク 検索

