

環境保全・省エネルギー設備資金融資

①カーボンニュートラルを支援します！



ご利用例：LED 照明への入替



ご利用例：太陽光発電設備の設置

名古屋市が

**半額利子補助**します！

(例) 5,000 万円借入で  
7 年間返済の場合、

約 **168万円**

が戻ってきます！

**対象** LED 照明への入替、高効率空調設備への入替、太陽光発電設備の設置 等

- 金利：1.9% **※利子の半額が戻ってきます！**
- 返済期間：7 年以内
- 融資限度額：5,000 万円

詳細はこちら⇒



**融資のお問合せ先**

名古屋市環境局大気環境対策課（市役所東庁舎5階）  
〒460-8508 名古屋市中区三の丸三丁目1番1号  
<TEL> 052-972-2674 <FAX> 052-972-4155  
<電子メール> a2674@kankyokyoku.city.nagoya.lg.jp

**補助制度も**

**始まります！**

**中小企業 省エネルギー設備等導入補助**

本融資と併用可能な補助制度です。

詳細はこちら⇒

**補助のお問合せ先**

中小企業 省エネルギー設備等導入補助金 受付窓口

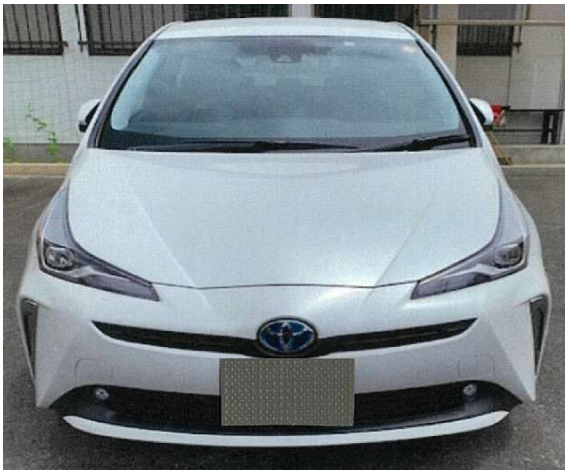
<TEL> 050-5574-2768



## ②公害防止・自動車対策を支援します！



ご利用例：自動車塗装ブース（公害防止対策）



ご利用例：自動車対策

名古屋市が**全額利子補助**します！

（例）5,000万円借入で  
7年間返済の場合

約 **336万円**

が戻ってきます！

～利用した事業者の声～

○利子補助が受けられるので助かった。

○利用して良かった。

○また利用したい。

**対象** 公害防止対策：公害防止設備の購入・設置・改造、石綿除去・飛散防止工事、除去作業時の周辺環境調査、公害防止のための事業場の市内移転  
自動車対策：ハイブリッド・電気・燃料電池自動車等の購入、充電・充填設備の設置など

・金利：1.9% **※利子の全額が戻ってきます！**

・返済期間：7年以内

・融資限度額：5,000万円

※移転は7,000万円まで融資可（5,000万円超は10年返済 金利2.1%）

※金利は変更することがあります。詳細は公式ウェブサイトをご確認ください。

※乗用車の購入は、ハイブリッド・電気・燃料電池自動車等の種類により1台あたり400万円又は600万円の上限があります。