



令和8年度 発達障害の子どもがいる家族のための

グループ相談会

子どものことで困っていること、誰かに相談したいこと、
聴いてほしいこと、聞きたいこと、なんでも気軽に話してみませんか？
ペアレント・メンターさんが皆さんをお待ちしています。

☆☆☆ 「ペアレント・メンター」とは ☆☆☆

発達障害の子どもを養育されている保護者であり、ペアレント・メンター養成研修を受けた方のことです。

| 開催日 | 第1回 9/5(土) | 第2回 9/16(水) | 第3回 10/15(木) | 第4回 11/26(木) | 第5回 12/16(水) | 第6回 1/20(水) |
|---------------|---|---|---|--|---|---|
| 会場 | りんくす ミーティング ルーム | りんくす ミーティング ルーム | 西部地域療育 センター | 北部地域療育 センターよつば | りんくす ミーティング ルーム | りんくす ミーティング ルーム |
| テーマ | パパ会 (診断の受け止め、 家族の関わりなど) | 思春期 (親子関係、学校生 活、体の発達など) | 低学年 (学校との付き合い 方・家族関係など) | フリー (学校関係、家族・ きょうだい関係、 進路など) | 高学年 (学校との付き合い 方・家族関係など) | 思春期・青年期 (親子関係、学校生 活、自立にむけて など) |
| お子さんの 対象年齢 | 年長～中3 | 中1～18歳頃 | 年長～小4 | 小3～中3 | 小3～中3 | 16歳～22歳頃 |
| 受付開始 | 7/1(水) | 8/3(月) | 9/1(火) | 10/1(木) | 11/2(月) | 12/1(火) |
| 申込 QRコード |  |  |  |  |  |  |

※第1回パパ会について

お父さんにご参加いただく会です。

日常の疑問・不安に思うこと、家族との関わり方など男性メンターさんに相談できます。

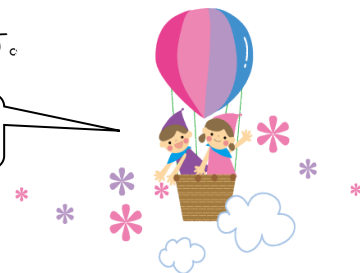
時 間 10:00～12:00

定 員 各回6名 ※託児はありません。

申込方法は裏面にあります

参加要件

- 1) 名古屋市内在住の方
- 2) お子さんが医療機関で発達障害の診断を受けている(疑い・傾向も含む)
- 3) お子さんの発達障害に関して、通院・相談できる医療機関がある
- 4) お子さんの学年が、各回の対象範囲内にある
- 5) ほかの参加者やメンターの情報を他人に話さない(SNS掲載も含む)



インターネット「名古屋市電子申請サービス」で申し込んでください。

申込方法はふた通り

(方法1) 表面のQRコード（名古屋市電子申請サービス）から申し込む。

(方法2) 「りんくす名古屋 グループ相談会」で検索して、
各回の申し込みフォームから申し込む。



申し込みの受付

- 各回開催日の前月1日（土日祝の場合は翌月曜・火曜）の9:00から申込みを受け付けます。（※第1回のみ2か月前の1日から申込開始です。）
- 先着順となります。
ただし、定員を超えた場合は令和8年4月以降初めて参加される方を優先させていただきます。
- 参加の可否は開催月の上旬もしくは開催日の約1週間前に、ご入力いただいたメールアドレスにご連絡いたします。



お問合せ先

〒466-0858

名古屋市 昭和区 折戸町4丁目 16番地

名古屋市発達障害者支援センター りんくす名古屋

電話：052-757-6140（担当：富田・石井）

Email：links@kodomoseishonen.city.nagoya.lg.jp

☆ りんくす名古屋のホームページでも、ご案内を掲載しています。



運営協力 愛知県ペアレント・メンター等活動推進連絡会

