

太陽光発電設備等の共同購入で 20%お値打ちに設置(注)できた 事例があります。



中部電力ミライズ

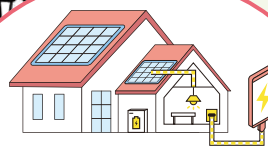
はじめませんか？
共同購入の太陽光発電。



CO₂削減など
地球温暖化対策になる



電気代を
節約できる



停電時にも
電気が使える

(注)・令和6年度に名古屋市の補助制度を活用して設備を設置した方の補助金適用前の設置費用と令和7年度に本事業を活用して設備を設置した方の設置費用を比較し算出しています。
・設置条件・容量・機器構成・工事内容等により、実際の購入価格は異なります。
・本内容は価格の優位性を一律に保証するものではありません。

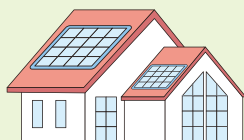
新しい
購入の
カタチ

太陽光発電設備等の共同購入とは

名古屋市内の戸建て住宅に太陽光発電設備や蓄電池などを設置したい方を募集し、
まとめて設備を調達することで**設置価格の低減を図り、お得に設備を設置できる仕組み**です。
名古屋市と協定を締結した**中部電力ミライズ株式会社**が共同購入事業の運営を行います。

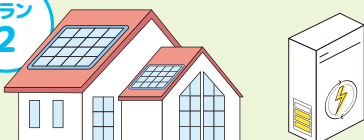
共同購入3つのプラン

プラン
1



太陽光発電設備

プラン
2



太陽光発電設備 + 蓄電池

プラン
3



太陽光
発電設備
設置済の方
向け

蓄電池

応募期間

令和8年4月1日(水)～令和8年8月31日(月)

詳しくは
裏面へ



共同購入への応募から設置までの流れ



共同購入
応募期間

令和 4/1 ~ 8/31
8年 水 月 日

共同購入に関するお問い合わせ先 中部電力ミライズ株式会社

共同購入について
詳しく知りたい方

共同購入に
応募したい方

専用ウェブサイトを
チェック



メール

メールでのお問い合わせ
taiyoukou.kyoudoukounyuu@chuden.co.jp



電話

電話でのお問い合わせ
Tel.0120-628-267
【受付】9:00~17:00(平日・土曜)
※日曜・祝日・年末年始は受付していません。

カテエネコ



補助金
のご案内

共同購入とあわせて、名古屋市の補助金もご利用いただける場合があります。

令和8年度 住宅等の脱炭素化促進補助

※補助金の利用には要件があります。※補助金は先着順のため、予算に達し次第受付を終了します。



シャチのジュンちゃん

