

採用などのお悩み解決します

なごや人材サポートデスク 人材確保・定着 相談窓口のご案内

名古屋市内の
中小企業
対象

人材確保に お悩みの企業様!

私たちにお任せください!

相談員による課題解決のアドバイスと
採用担当者のパートナーとして、
専門家が伴走支援を実施!

- 応募者を増やしたい!
欲しい人材を採用したい!
- 社員の定着率や
モチベーションを向上させたい!
- 採用や定着につながる
働きやすい職場をつくりたい!

ハローワークの
求人票の書き方は
わかりますか?

社員にとって
魅力のある職場とは
どんな職場
でしょうか?



- 💡 ハローワークの求人票の書き方!
- 💡 新卒の採用方法のあれこれ! ✨
- 💡 多様な働き方や休み方の改善の進め方!
- 💡 自社の魅力の見つけ方や伝え方!

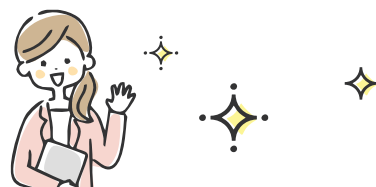


〔予約制〕 **来所** **オンライン** **企業訪問** ご希望に合わせて対応します!

人材確保・定着 相談窓口の詳しい情報は裏面で!

ご利用の流れ

01 申込
メールやお電話などで申込をしていただき登録。
その後、面談日時調整をいたします。



02 課題整理 面談時間:1時間程度(1回)
対面もしくは、オンラインにて相談員が面談を実施。現状把握、
課題の抽出と共有を行います。必要に応じ、現状把握のため、企業訪問を実施。

**03 相談員による
課題解決のアドバイス**

面談時間:1時間程度(1回)

課題を整理し、
課題解決に向けた
対策をアドバイス。



専門家による伴走型支援

1社あたり4回まで専門家を派遣

面談時間:2時間程度(1回)

専門家とともに、実施計画に
基づいて取組を実施。

※専門家:社会保険労務士・
採用コンサルタントなど



04 アフターフォロー
課題解決のアドバイス後、取組状況の確認を行い、
新たな課題整理と解決策をアドバイスします。



その他の支援メニュー

[人材確保支援セミナー]

SNS採用、インターンシップなどを
テーマにしたセミナーを開催し、
採用力向上、自社の魅力発掘、
定着率向上につなげ問題解決を支援します。



[企業の魅力発信]

名古屋就職支援ポータルサイト
「なごや就職応援ナビ」の「なごやの魅力企業」に
相談窓口利用企業の魅力を掲載して、就活中の学生や
求職者に広くPRし、魅力発信を支援します。

利用申込み・ご予約・お問い合わせはこちらまで

なごや人材サポートデスク

[開所時間] 月曜日～金曜日 9:00～17:00 休館日/土曜日・日曜日・祝日※その他ゴールデンウィーク、夏季、年末年始など休館日あり

[住所] 〒464-0856 名古屋市中種区吹上二丁目6番3号名古屋市中企業振興会館(吹上ホール)6階(なごやジョブサポートセンター内)

[アクセス] 地下鉄吹上駅5番出口 徒歩5分 ※公共交通機関をご利用ください。中小企業振興会館駐車場は有料(30分200円)です。

予約・お問い合わせTEL

052-733-2112

予約制

MAIL

jinzaikakuho758@os.persol-bd.co.jp

●ご登録いただいた個人情報については、「なごや人材サポートデスク」に係る目的にのみ使用し、他の目的には使用いたしません。●「なごや人材サポートデスク」は、名古屋市がパーソルビジネスプロセスデザイン(株)に委託して実施しています。

なごやの
中小企業を応援!

なごや就職応援ナビ

WEB面談も
実施中。
お気軽に
お問い合わせ
ください。

こちらから
アクセス!

