

令和7年人口動向調査
南区の世帯数と人口

名古屋市南区役所

【利用上の注意】

1 世帯数と人口について

- ・名古屋市の世帯数と人口（推計人口）は、国勢調査結果を基礎とし、毎月の住民基本台帳人口の異動数を加減して推計しています。
ただし、令和7年国勢調査結果が集計中であるため、令和7年10月1日現在の世帯数と人口（推計人口）は令和2年国勢調査国勢調査結果を基礎とした推計値です。
なお、令和7年10月1日より世帯数の算出方法の一部が変更されています。
- ・人口動向調査では、住民基本台帳法（平成24年7月中までの外国人は外国人登録法）に基づき作成される帳簿上の資料により、人口の異動状況を要因別、小地域別（学区別）等に調査しています。
- ・平成24年7月9日に外国人登録法が廃止され、住民基本台帳法の一部が改正されました。
この法改正に伴い、世帯数と外国人人口の集計方法に変更が生じました。
平成24年7月中の社会動態は、法改正に伴う世帯数・人口の数値変動も含まれた値であり、平成24年7月1日現在と平成24年8月1日現在で数字の連続性がありません。

2 公簿人口について

- ・公簿人口とは、住民基本台帳人口であり、推計人口とは異なります。
（平成24年7月中までは住民基本台帳人口と外国人登録人口を合算したもの）
- ・公簿人口は、外国人の中に出生の月日が不詳の場合があるため、人口総数に年齢不詳が含まれています。

3 その他

- ・この冊子における図表の統計数値について、「-」は該当数値なし、「▲○○」は負数を示しています。
- ・構成比等の内訳数値は、表章単位未満を四捨五入しているため、その合計は総数と必ずしも一致しません。

目次

名古屋市の区別世帯数と人口		ページ
第 1 表	名古屋市の区別世帯数と人口	1
第 1 図	名古屋市の区別人口	1
第 2 図	名古屋市の区別人口密度	2
第 3 図	名古屋市の区別人口増減数及び増減率	2
南区の世帯数と人口		
第 2 表	南区の世帯数と人口の推移	3
第 4 図	南区の人口の推移	4
第 5 図	南区の世帯数及び 1 世帯あたり人員の推移	4
第 3 表	南区の年齢各歳別人口	5
第 6 図	南区の年齢 3 区分別人口割合推移	6
第 7 図	南区の人口ピラミッド	6
南区の人口動向		
第 4 表	南区の自然動態・社会動態の推移	7
第 8 図	南区の自然動態の推移	7
第 9 図	南区の社会動態の推移	7
第 5 表	南区の転出入先別移動者数（県内）	8
第 6 表	南区の転出入先別移動者数（県外）	9
第 10 図	南区の転入元別割合	10
第 11 図	南区の転出先別割合	10
第 7 表	南区の地方別・年齢別転出入者数	11
第 12 図	南区の地方別・年齢別転出入者数	11
南区の小地域別世帯数と人口		
第 8 表	南区の学区別世帯数と人口	12
第 13 図	南区の学区別人口	12
第 14 図	南区の学区別人口密度	13
第 15 図	南区の学区別人口増減数及び増減率	13
第 9 表	南区の学区別世帯数と人口の推移	14,15
第 16 図	南区の学区別自然動態	16
第 17 図	南区の学区別社会動態	16
【参考】公簿人口		
第 18 図	南区の学区別年齢 3 区分別人口割合	17
第 10 表	南区の学区別年齢 1 0 歳階級別の人口	17
第 19 図	南区の学区別年齢 1 0 歳階級別人口構成	18,19
第 11 表	南区の町・丁目（大字）別の世帯数と人口	20
第 12 表	南区の外国人人口の推移	21
第 13 表	南区の国籍・地域別外国人人口の推移	21
第 20 図	南区の国籍・地域別外国人人口の割合	21

第1表 名古屋市の区別世帯数と人口

令和7年10月1日 現在

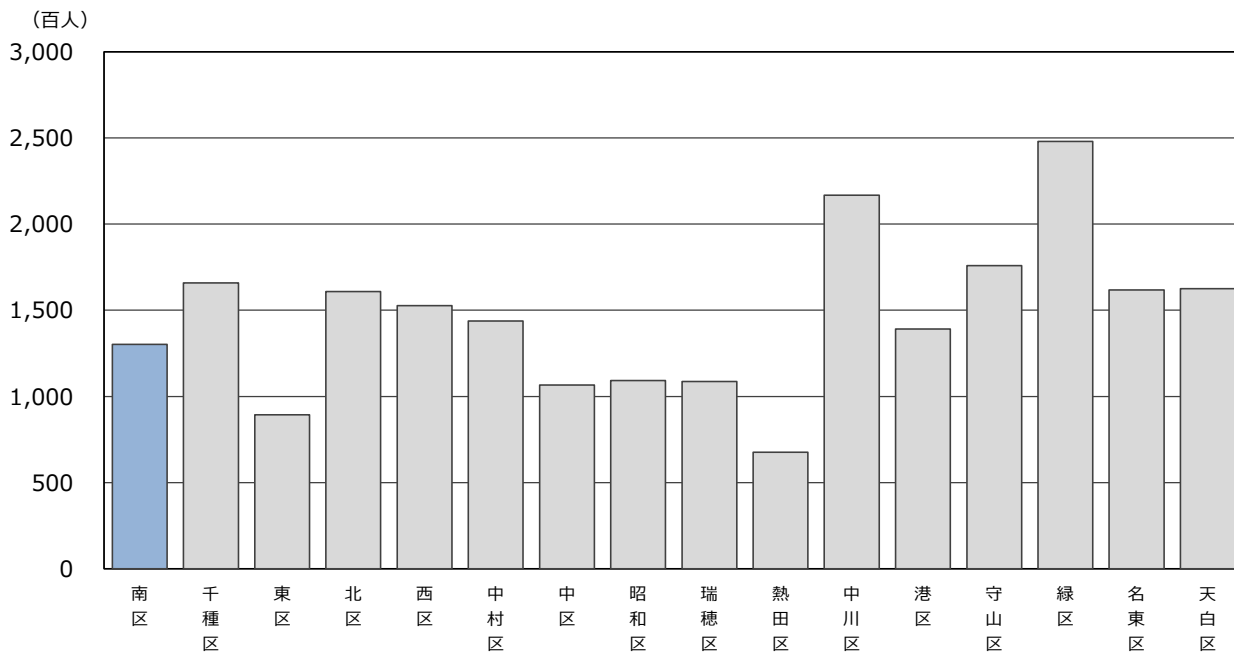
区別	面積	世帯数	人口			性比	1世帯あたり人員	人口密度	人口区別順位	増減率(%)		
			人口							R6年10月1日人口	増減数	増減率
			総数	男	女							
全市	326.45	1,194,796	2,338,873	1,147,886	1,190,987	96.4	1.96	7,165	—	2,331,264	7,609	0.33
南区	18.46	64,227	130,211	66,157	64,054	103.3	2.03	7,054	11	130,846	▲ 635	▲ 0.49
千種区	18.18	91,301	165,890	80,444	85,446	94.1	1.82	9,125	4	165,482	408	0.25
東区	7.71	50,535	89,346	42,900	46,446	92.4	1.77	11,588	15	88,088	1,258	1.43
北区	17.53	83,333	160,978	78,346	82,632	94.8	1.93	9,183	7	161,012	▲ 34	▲ 0.02
西区	17.93	79,844	152,613	75,130	77,483	97.0	1.91	8,512	8	151,586	1,027	0.68
中村区	16.30	82,623	143,789	72,789	71,000	102.5	1.74	8,821	9	141,544	2,245	1.59
中区	9.38	77,099	106,595	52,971	53,624	98.8	1.38	11,364	14	102,869	3,726	3.62
昭和区	10.94	57,796	109,188	53,629	55,559	96.5	1.89	9,981	12	108,851	337	0.31
瑞穂区	11.22	53,751	108,607	51,931	56,676	91.6	2.02	9,680	13	107,836	771	0.71
熱田区	8.20	36,151	67,514	33,738	33,776	99.9	1.87	8,233	16	67,528	▲ 14	▲ 0.02
中川区	32.02	106,481	216,848	107,084	109,764	97.6	2.04	6,772	2	217,257	▲ 409	▲ 0.19
港区	45.64	66,309	139,093	69,839	69,254	100.8	2.10	3,048	10	140,173	▲ 1,080	▲ 0.77
守山区	34.01	78,678	175,844	85,208	90,636	94.0	2.23	5,170	3	176,261	▲ 417	▲ 0.24
緑区	37.91	106,833	247,991	121,139	126,852	95.5	2.32	6,542	1	247,665	326	0.13
名東区	19.45	78,936	161,851	77,121	84,730	91.0	2.05	8,321	6	162,050	▲ 199	▲ 0.12
天白区	21.58	80,899	162,515	79,460	83,055	95.7	2.01	7,531	5	162,216	299	0.18

注) 面積は、国土交通省国土地理院「令和7年全国都道府県市区町村別面積調(10月1日時点)」による。

名古屋市全体の人口は7,609人の増加、
南区の人口は635人の減少となりました。

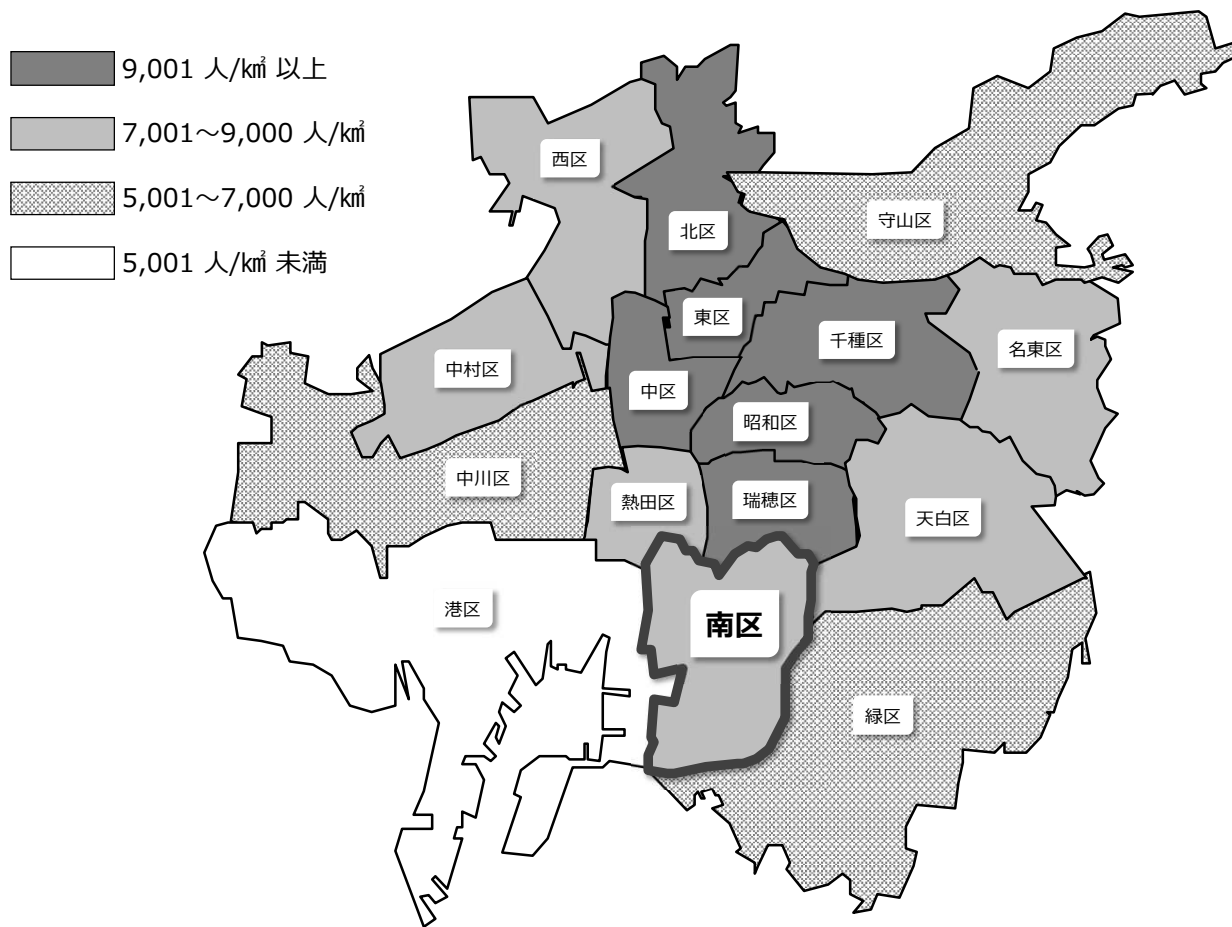
第1図 名古屋市の区別人口

令和7年10月1日 現在



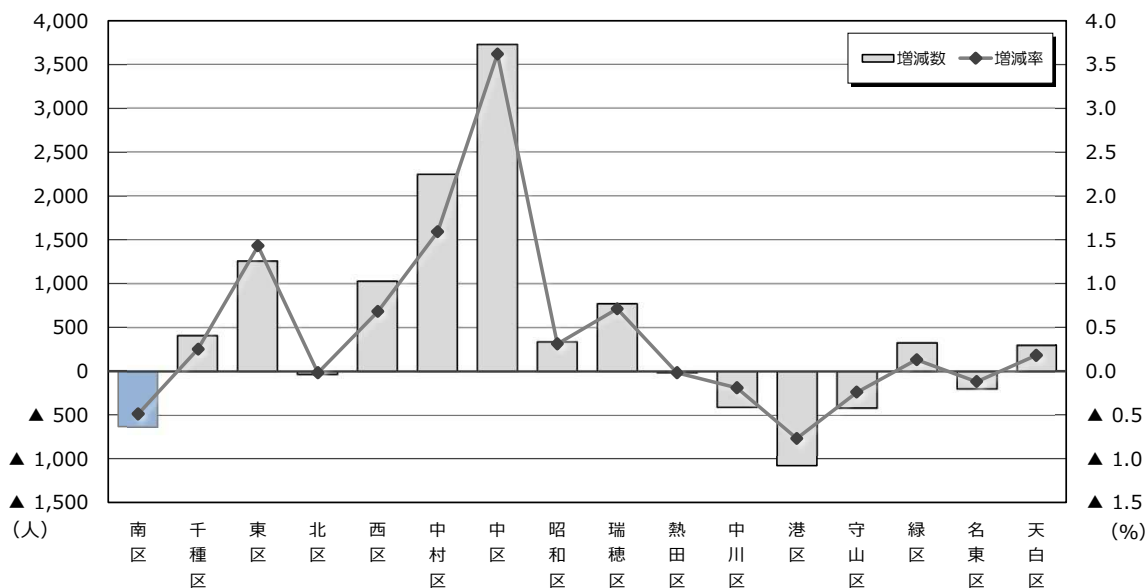
第2図 名古屋市の区別人口密度

令和7年10月1日 現在



第3図 名古屋市の区別人口増減数及び増減率

令和6年10月 と 令和7年10月 の比較



南区はじめ7区で減少しており、千種区はじめ9区で増加しました。

第2表 南区の世帯数と人口の推移

各年10月1日 現在 (☆は国勢調査の年)

(面積：km² 世帯数：世帯 人口：人 性比：男/女×100 1世帯あたり人員：人/世帯 人口密度：人/km²)

年	面積	世帯数	人 口			性比 (女=100)	1世帯あたり 人員	人口密度
			総 数	男	女			
☆ 昭和40年	18.88	47,603	186,755	98,135	88,620	110.7	3.92	9,892
☆ 45	18.88	52,343	190,413	99,536	90,877	109.5	3.64	10,085
46	18.88	52,370	188,223	98,243	89,980	109.2	3.59	9,969
47	18.88	52,521	186,796	96,539	90,257	107.0	3.56	9,894
48	18.88	52,097	185,281	96,409	88,872	108.5	3.56	9,814
49	18.88	51,140	182,989	95,154	87,835	108.3	3.58	9,692
☆ 50	18.88	52,775	179,311	93,197	86,114	108.2	3.40	9,497
51	18.88	51,565	175,230	90,784	84,446	107.5	3.40	9,281
52	18.88	50,959	172,535	89,504	83,031	107.8	3.39	9,139
53	18.56	50,439	169,216	87,695	81,521	107.6	3.35	9,117
54	18.56	49,721	166,432	86,095	80,337	107.2	3.35	8,967
☆ 55	18.56	54,368	163,768	84,551	79,217	106.7	3.01	8,824
56	18.56	54,306	162,850	83,885	78,965	106.2	3.00	8,774
57	18.56	54,661	162,894	83,832	79,062	106.0	2.98	8,777
58	18.56	54,893	162,755	83,635	79,120	105.7	2.96	8,769
59	18.56	55,099	162,705	83,700	79,005	105.9	2.95	8,766
☆ 60	18.56	55,301	162,968	83,598	79,370	105.3	2.95	8,781
61	18.56	55,633	162,914	83,522	79,392	105.2	2.93	8,778
62	18.56	55,701	162,183	83,091	79,092	105.1	2.91	8,738
63	18.56	55,645	161,035	82,439	78,596	104.9	2.89	8,676
平成元年	18.47	55,985	159,973	81,852	78,121	104.8	2.86	8,661
☆ 2	18.47	57,576	159,709	82,212	77,497	106.1	2.77	8,647
3	18.47	58,655	160,123	82,560	77,563	106.4	2.73	8,669
4	18.47	59,095	159,411	82,269	77,142	106.6	2.70	8,631
5	18.47	59,302	158,422	81,663	76,759	106.4	2.67	8,577
6	18.47	59,136	156,478	80,486	75,992	105.9	2.65	8,472
☆ 7	18.47	58,795	154,275	79,107	75,168	105.2	2.62	8,353
8	18.47	58,680	152,428	78,112	74,316	105.1	2.60	8,253
9	18.47	58,888	151,332	77,498	73,834	105.0	2.57	8,193
10	18.47	59,344	150,410	77,043	73,367	105.0	2.53	8,143
11	18.47	59,578	149,376	76,442	72,934	104.8	2.51	8,087
☆ 12	18.47	59,427	147,912	75,521	72,391	104.3	2.49	8,008
13	18.47	59,976	147,310	75,138	72,172	104.1	2.46	7,976
14	18.47	59,741	146,140	74,417	71,723	103.8	2.45	7,912
15	18.47	60,011	145,413	73,943	71,470	103.5	2.42	7,873
16	18.47	60,713	145,513	73,935	71,578	103.3	2.40	7,878
☆ 17	18.47	59,755	143,977	73,318	70,659	103.8	2.41	7,795
18	18.47	60,408	143,174	73,002	70,172	104.0	2.37	7,752
19	18.47	61,141	142,742	72,852	69,890	104.2	2.33	7,728
20	18.47	61,748	142,379	72,664	69,715	104.2	2.31	7,709
21	18.46	62,057	142,020	72,408	69,612	104.0	2.29	7,693
☆ 22	18.46	61,757	141,310	71,625	69,685	102.8	2.29	7,655
23	18.46	61,864	140,495	71,140	69,355	102.6	2.27	7,611
24	18.46	60,958	139,270	70,458	68,812	102.4	2.28	7,544
25	18.46	61,187	138,173	70,028	68,145	102.8	2.26	7,485
26	18.46	61,432	137,328	69,620	67,708	102.8	2.24	7,439
☆ 27	18.46	61,064	136,935	69,355	67,580	102.6	2.24	7,418
28	18.46	61,648	136,629	69,384	67,245	103.2	2.22	7,401
29	18.46	62,517	136,718	69,364	67,354	103.0	2.19	7,406
30	18.46	63,102	136,451	69,287	67,164	103.2	2.16	7,392
令和元年	18.46	63,814	136,015	69,203	66,812	103.6	2.13	7,368
☆ 2	18.46	62,606	134,510	68,355	66,155	103.3	2.15	7,287
3	18.46	62,342	133,005	67,553	65,452	103.2	2.13	7,205
4	18.46	62,698	132,298	67,057	65,241	102.8	2.11	7,167
5	18.46	63,061	131,459	66,674	64,785	102.9	2.08	7,121
6	18.46	63,671	130,846	66,386	64,460	103.0	2.06	7,088
☆ 7	18.46	64,227	130,211	66,157	64,054	103.3	2.03	7,054

注1) ☆の年の世帯数と人口は、令和7年を除き国勢調査結果による。(令和7年国勢調査結果は集計中のため)

注2) 上記以外の年(令和7年含む)は、本市で集計した世帯数と人口である。

注3) 昭和55年国勢調査以降、会社等の寮、寄宿舎に居住する単身者については1人1人をそれぞれ1世帯とすることとなった。(従来は棟毎にまとめて1つの世帯としていた。)

南区の主な変遷

明治41年 4区制実施により南区創設

大正10年 呼続町・笠寺村等を編入

昭和12年 10区制の実施

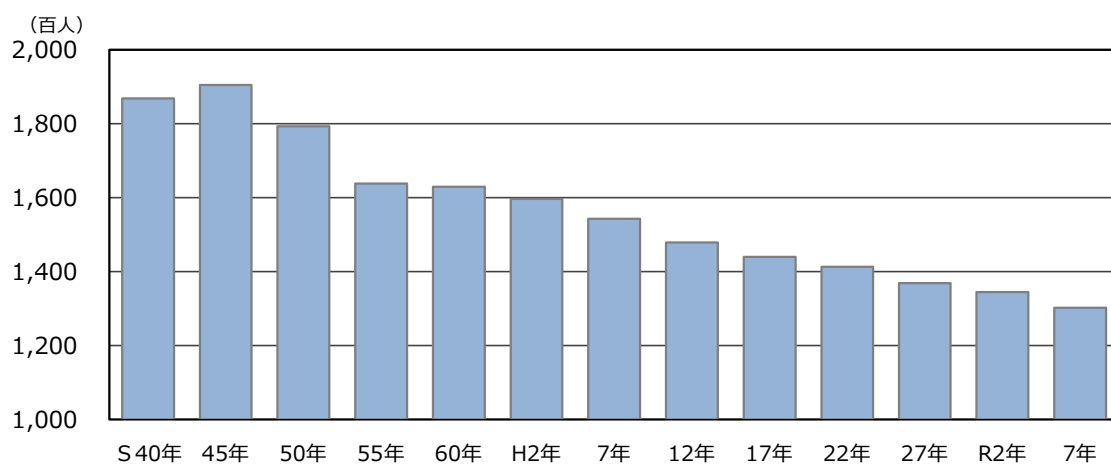
28年 豊田町等の一部を瑞穂区へ編入

31年 区の一部区域変更

(昭和53年、平成元年及び平成21年の面積の変更は国土地理院の再計測による)

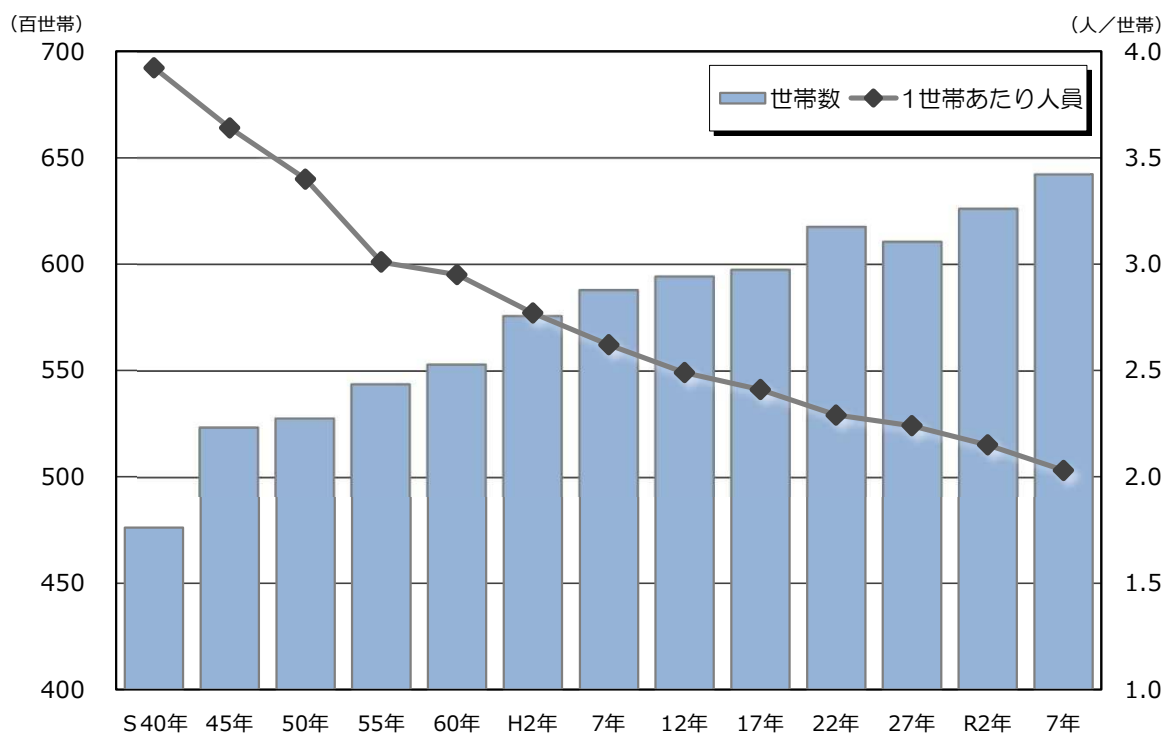
第4図 南区の人口の推移

各年10月1日 現在



第5図 南区の世帯数及び1世帯あたり人員の推移

各年10月1日 現在



世帯数は増加していますが、人口は減少しており、
1世帯あたり人員も減少しています。

第3表 南区の年齢各歳別人口

令和7年10月1日 現在 (人)

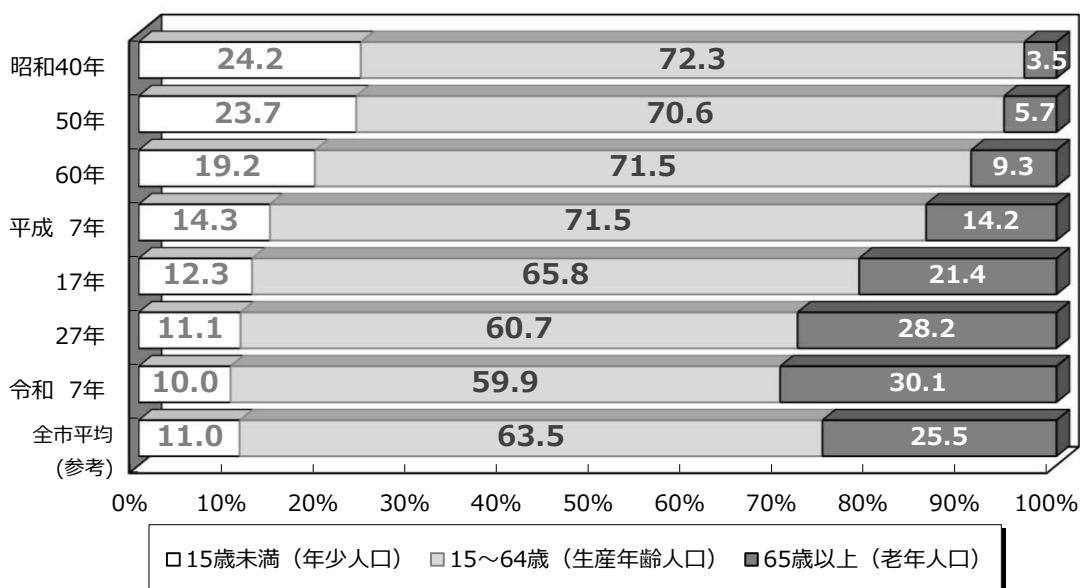
年齢別	総数	男	女	年齢別	総数	男	女
総数	130,211	66,157	64,054	50～54歳	9,860	5,336	4,524
0～4歳	3,969	2,063	1,906	50	1,876	1,041	835
0	771	419	352	51	1,946	1,027	919
1	754	382	372	52	1,947	1,076	871
2	807	420	387	53	2,049	1,119	930
3	807	435	372	54	2,042	1,073	969
4	830	407	423	55～59歳	9,066	4,762	4,304
5～9歳	4,369	2,235	2,134	55	1,946	1,028	918
5	881	430	451	56	1,904	986	918
6	791	410	381	57	1,895	971	924
7	876	450	426	58	1,891	1,003	888
8	913	474	439	59	1,430	774	656
9	908	471	437	60～64歳	8,529	4,475	4,054
10～14歳	4,682	2,377	2,305	60	1,872	1,004	868
10	937	465	472	61	1,737	895	842
11	872	455	417	62	1,658	856	802
12	987	500	487	63	1,652	895	757
13	982	513	469	64	1,610	825	785
14	904	444	460	65～69歳	7,662	3,919	3,743
15～19歳	5,077	2,567	2,510	65	1,562	811	751
15	1,007	519	488	66	1,526	772	754
16	995	500	495	67	1,560	788	772
17	1,001	492	509	68	1,470	744	726
18	1,012	512	500	69	1,544	804	740
19	1,062	544	518	70～74歳	8,082	4,091	3,991
20～24歳	6,652	3,616	3,036	70	1,550	790	760
20	1,122	602	520	71	1,547	788	759
21	1,200	621	579	72	1,593	814	779
22	1,277	677	600	73	1,693	865	828
23	1,519	864	655	74	1,699	834	865
24	1,534	852	682	75～79歳	9,081	4,331	4,750
25～29歳	8,128	4,515	3,613	75	1,903	959	944
25	1,627	924	703	76	2,087	1,027	1,060
26	1,637	890	747	77	2,161	1,031	1,130
27	1,661	936	725	78	1,787	808	979
28	1,658	925	733	79	1,143	506	637
29	1,545	840	705	80～84歳	6,773	2,920	3,853
30～34歳	7,748	4,215	3,533	80	1,298	598	700
30	1,600	855	745	81	1,485	644	841
31	1,540	855	685	82	1,362	609	753
32	1,573	814	759	83	1,345	556	789
33	1,532	860	672	84	1,283	513	770
34	1,503	831	672	85～89歳	4,558	1,663	2,895
35～39歳	7,178	3,855	3,323	85	1,117	430	687
35	1,476	800	676	86	931	354	577
36	1,364	699	665	87	885	331	554
37	1,491	841	650	88	877	293	584
38	1,432	763	669	89	748	255	493
39	1,415	752	663	90歳以上	2,994	820	2,174
40～44歳	7,681	4,094	3,587	年齢不詳	0	0	0
40	1,536	814	722	(再掲)			
41	1,544	827	717	15歳未満	13,020	6,675	6,345
42	1,517	803	714	15～64歳	78,041	41,738	36,303
43	1,541	839	702	65歳以上	39,150	17,744	21,406
44	1,543	811	732	(構成比(%))			
45～49歳	8,122	4,303	3,819	15歳未満	10.0	10.1	9.9
45	1,527	806	721	15～64歳	59.9	63.1	56.7
46	1,566	826	740	65歳以上	30.1	26.8	33.4
47	1,584	857	727	平均年齢	49.2	47.7	50.8
48	1,650	842	808	年齢中位数	50.8	49.2	52.6
49	1,795	972	823				

注1) 令和2年国勢調査確定値を基礎とし、毎月の住民基本台帳人口の異動数を加減しているため、人口がマイナスの値となる場合がある。

注2) 年齢不詳補完値である。

第6図 南区の年齢3区分別人口割合推移

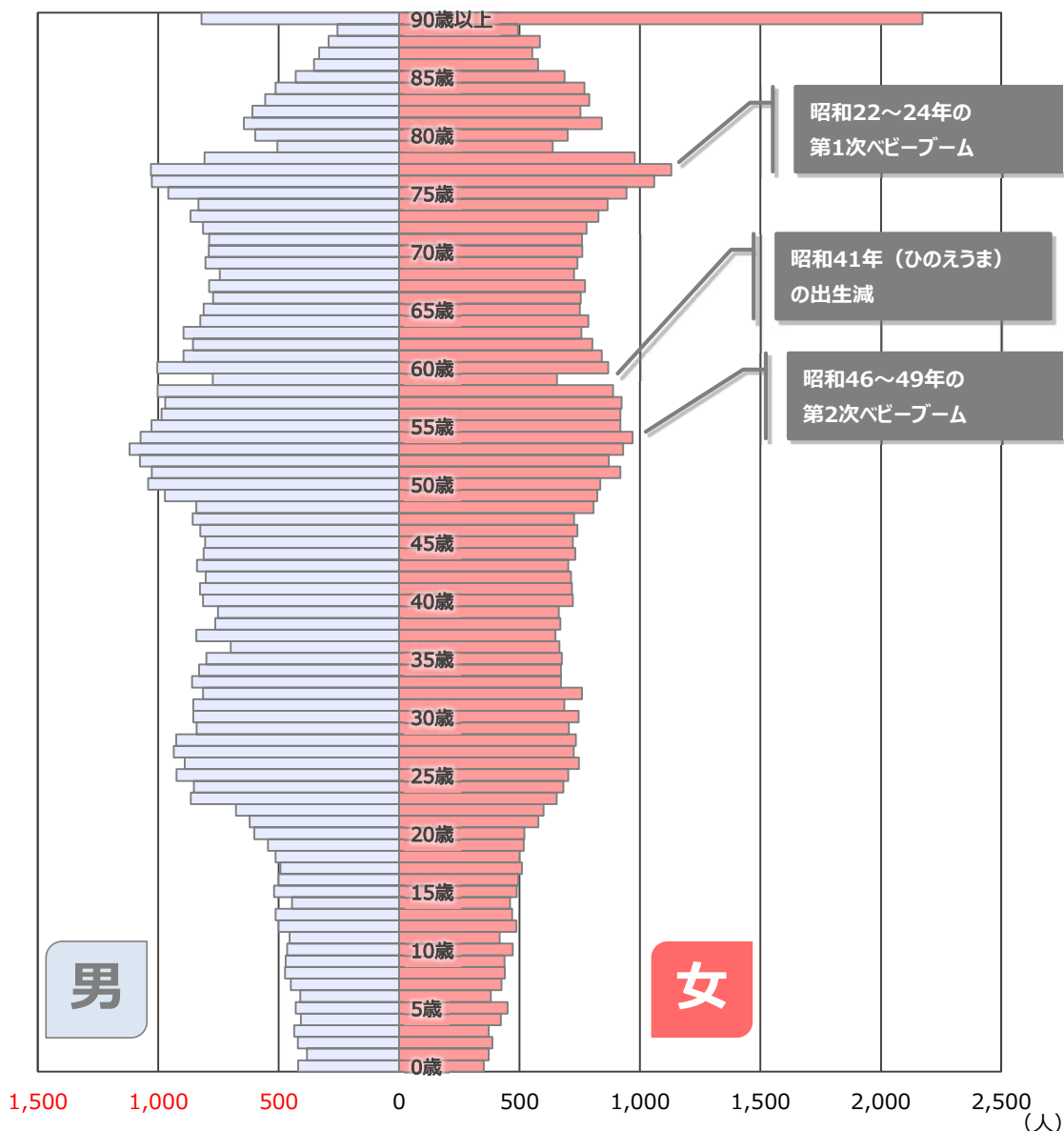
各年10月1日 現在



割合では年少人口減少、老年人口増加となっており、
少子高齢化の傾向が続いています。

第7図 南区の人口ピラミッド

令和7年10月1日 現在

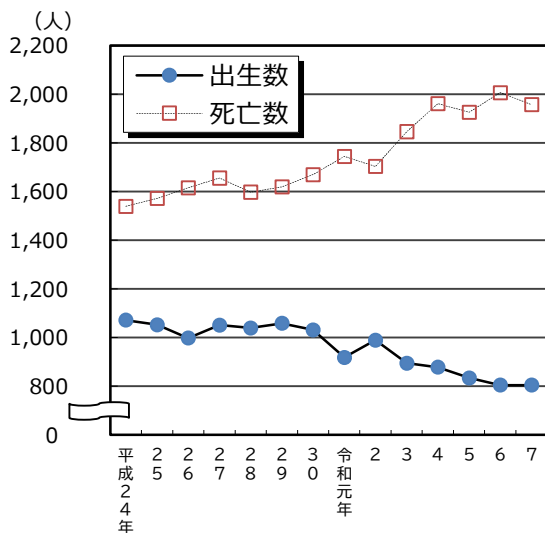


第4表 南区の自然動態・社会動態の推移

年 (前年10月～当該年9月)	自然動態 (人)			社会動態 (人)		
	出生数	死亡数	自然増減数	転入数	転出数	社会増減数
平成24年	1,071	1,539	▲ 468	6,978	7,735	▲ 757
25	1,052	1,572	▲ 520	7,158	7,735	▲ 577
26	998	1,616	▲ 618	7,095	7,322	▲ 227
27	1,051	1,655	▲ 604	7,383	7,828	▲ 445
28	1,039	1,597	▲ 558	8,183	7,931	252
29	1,058	1,619	▲ 561	8,492	7,842	650
30	1,031	1,670	▲ 639	8,713	8,341	372
令和元年	918	1,744	▲ 826	10,250	9,860	390
2	989	1,703	▲ 714	8,701	8,948	▲ 247
3	894	1,846	▲ 952	7,864	8,417	▲ 553
4	878	1,961	▲ 1,083	9,061	8,685	376
5	834	1,926	▲ 1,092	9,529	9,276	253
6	804	2,007	▲ 1,203	9,989	9,399	590
7	804	1,957	▲ 1,153	9,934	9,416	518

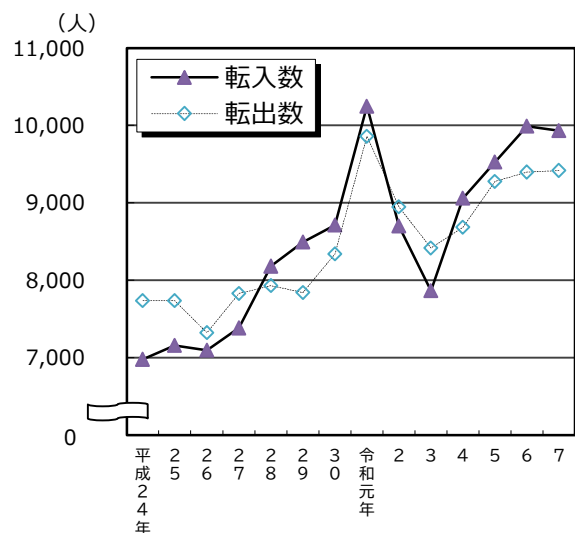
注) 転出入数には市内区間移動、その他の増減(転出取消・職権記載・職権消除等、平成24年の法改正に伴う外国人人口の取扱変更による数値変動)を含む。

第8図 南区の自然動態の推移
(前年10月～当該年9月)



自然動態は、
死亡数が出生数を上回り、
自然減となっています。

第9図 南区の社会動態の推移
(前年10月～当該年9月)



社会動態は、
転入数が転出数を上回り、
社会増となっています。

第5表 南区の転出入先別移動者数（県内）

令和6年10月～令和7年9月（人）

市区郡名	転入 (A)	転出 (B)	転出入超過数 (A)-(B)	市区郡名	転入 (A)	転出 (B)	転出入超過数 (A)-(B)
県内計	4,763	5,755	▲ 992	常滑市	45	52	▲ 7
市部計	4,583	5,543	▲ 960	江南市	17	29	▲ 12
名古屋市計	2,834	3,340	▲ 506	小牧市	40	92	▲ 52
千種区	125	114	11	稲沢市	34	50	▲ 16
東区	61	66	▲ 5	新城市	5	7	▲ 2
北区	107	133	▲ 26	東海市	184	210	▲ 26
西区	88	145	▲ 57	大府市	60	89	▲ 29
中村区	163	149	14	知多市	71	84	▲ 13
中区	177	186	▲ 9	知立市	44	30	14
昭和区	123	112	11	尾張旭市	19	23	▲ 4
瑞穂区	418	438	▲ 20	高浜市	17	7	10
熱田区	188	210	▲ 22	岩倉市	15	35	▲ 20
中川区	226	285	▲ 59	豊明市	56	67	▲ 11
港区	298	353	▲ 55	日進市	41	48	▲ 7
守山区	66	125	▲ 59	田原市	10	11	▲ 1
緑区	501	619	▲ 118	愛西市	22	35	▲ 13
名東区	75	99	▲ 24	清須市	34	39	▲ 5
天白区	218	306	▲ 88	北名古屋市	36	58	▲ 22
豊橋市	81	58	23	弥富市	19	33	▲ 14
岡崎市	120	148	▲ 28	みよし市	33	46	▲ 13
一宮市	77	114	▲ 37	あま市	40	71	▲ 31
瀬戸市	35	36	▲ 1	長久手市	10	33	▲ 23
半田市	51	55	▲ 4	郡部計	180	212	▲ 32
春日井市	85	163	▲ 78	愛知郡	21	26	▲ 5
豊川市	27	31	▲ 4	西春日井郡	5	13	▲ 8
津島市	22	67	▲ 45	丹羽郡	7	13	▲ 6
碧南市	14	30	▲ 16	海部郡	36	49	▲ 13
刈谷市	74	72	2	知多郡	105	102	3
豊田市	138	135	3	額田郡	5	7	▲ 2
安城市	104	64	40	北設楽郡	1	2	▲ 1
西尾市	40	45	▲ 5				
蒲郡市	19	17	2				
犬山市	10	19	▲ 9				

第6表 南区の転出入先別移動者数（県外）

令和6年10月～令和7年9月（人）

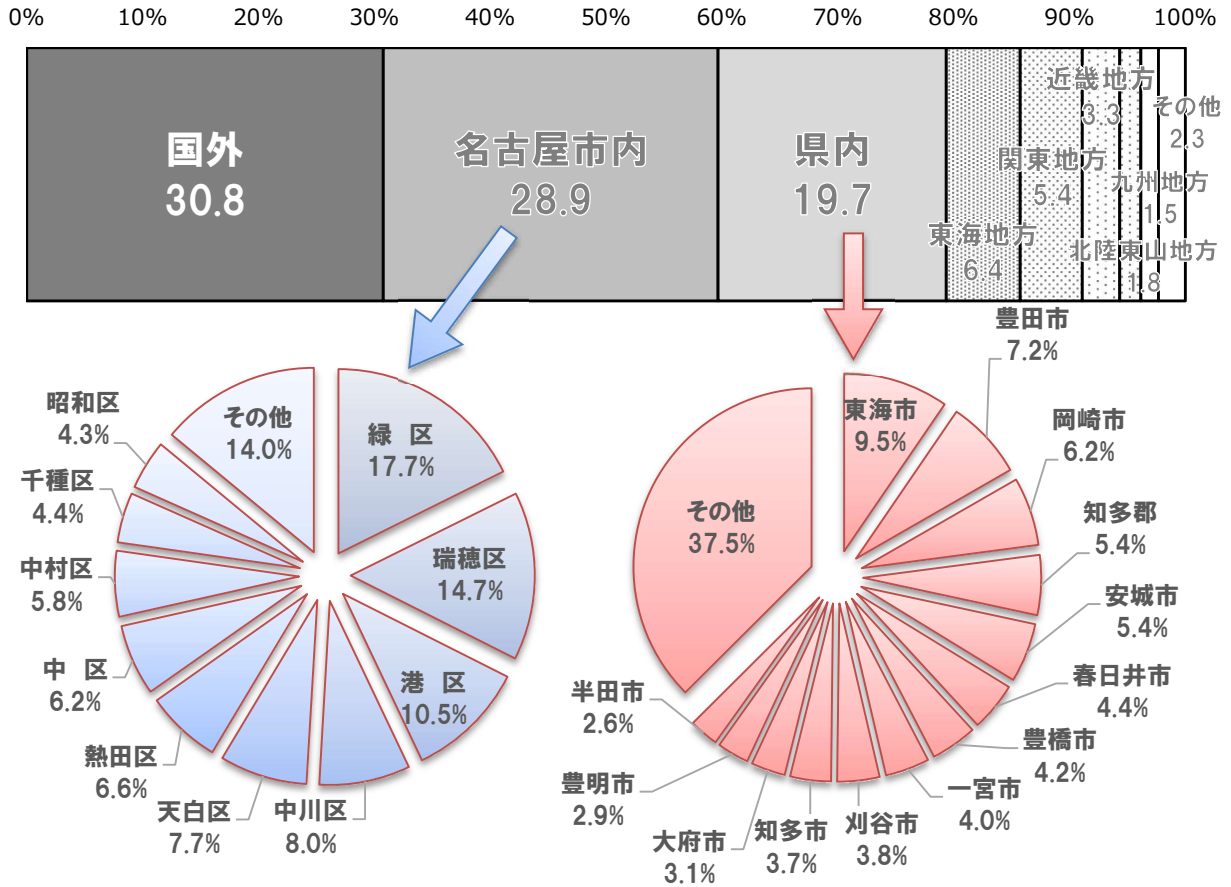
県名	転入 (A)	転出 (B)	転出入超過数 (A)-(B)	県名	転入 (A)	転出 (B)	転出入超過数 (A)-(B)
県外計	5,046	3,488	1,558	中国地方	78	83	▲ 5
北海道	48	85	▲ 37	鳥取県	1	7	▲ 6
東北地方	66	37	29	島根県	4	2	2
青森県	12	6	6	岡山県	30	23	7
岩手県	7	5	2	広島県	28	32	▲ 4
宮城県	26	9	17	山口県	15	19	▲ 4
秋田県	5	3	2	四国地方	37	30	7
山形県	6	3	3	徳島県	7	1	6
福島県	10	11	▲ 1	香川県	14	11	3
関東地方	525	786	▲ 261	愛媛県	12	13	▲ 1
茨城県	26	43	▲ 17	高知県	4	5	▲ 1
栃木県	23	59	▲ 36	九州地方	149	172	▲ 23
群馬県	14	34	▲ 20	福岡県	66	53	13
埼玉県	73	120	▲ 47	佐賀県	7	8	▲ 1
千葉県	91	98	▲ 7	長崎県	7	18	▲ 11
東京都	192	295	▲ 103	熊本県	13	9	4
神奈川県	106	137	▲ 31	大分県	3	15	▲ 12
北陸東山地方	176	207	▲ 31	宮崎県	5	15	▲ 10
新潟県	18	13	5	鹿児島県	15	12	3
富山県	35	30	5	沖縄県	33	42	▲ 9
石川県	38	37	1	国 外 注1	3,019	523	2,496
福井県	24	42	▲ 18	不 詳	-	-	-
山梨県	9	19	▲ 10	(再掲)			
長野県	52	66	▲ 14	21大都市 注2	561	761	▲ 200
東海地方	628	1,079	▲ 451	札幌市	23	38	▲ 15
岐阜県	254	591	▲ 337	仙台市	21	7	14
静岡県	158	219	▲ 61	さいたま市	11	14	▲ 3
三重県	216	269	▲ 53	千葉市	12	22	▲ 10
近畿地方	320	486	▲ 166	東京都区部	144	215	▲ 71
滋賀県	41	75	▲ 34	横浜市	46	72	▲ 26
京都府	46	48	▲ 2	川崎市	27	34	▲ 7
大阪府	138	225	▲ 87	相模原市	7	7	-
兵庫県	68	86	▲ 18	新潟市	4	5	▲ 1
奈良県	19	38	▲ 19	静岡市	28	55	▲ 27
和歌山県	8	14	▲ 6	浜松市	54	60	▲ 6
				京都市	31	36	▲ 5
				大阪市	50	87	▲ 37
				堺市	6	18	▲ 12
				神戸市	27	29	▲ 2
				岡山市	13	10	3
				広島市	11	16	▲ 5
				北九州市	11	9	2
				福岡市	28	23	5
				熊本市	7	4	3

注1) 国外への転出のうち外国人については、国外転出の届出をした外国人のみを集計しており、国外転出の届出をせずに出国した外国人は含まない。

注2) 21大都市とは、政令指定都市及び東京都特別区部であり、名古屋市は第5表に記載されているので除く。

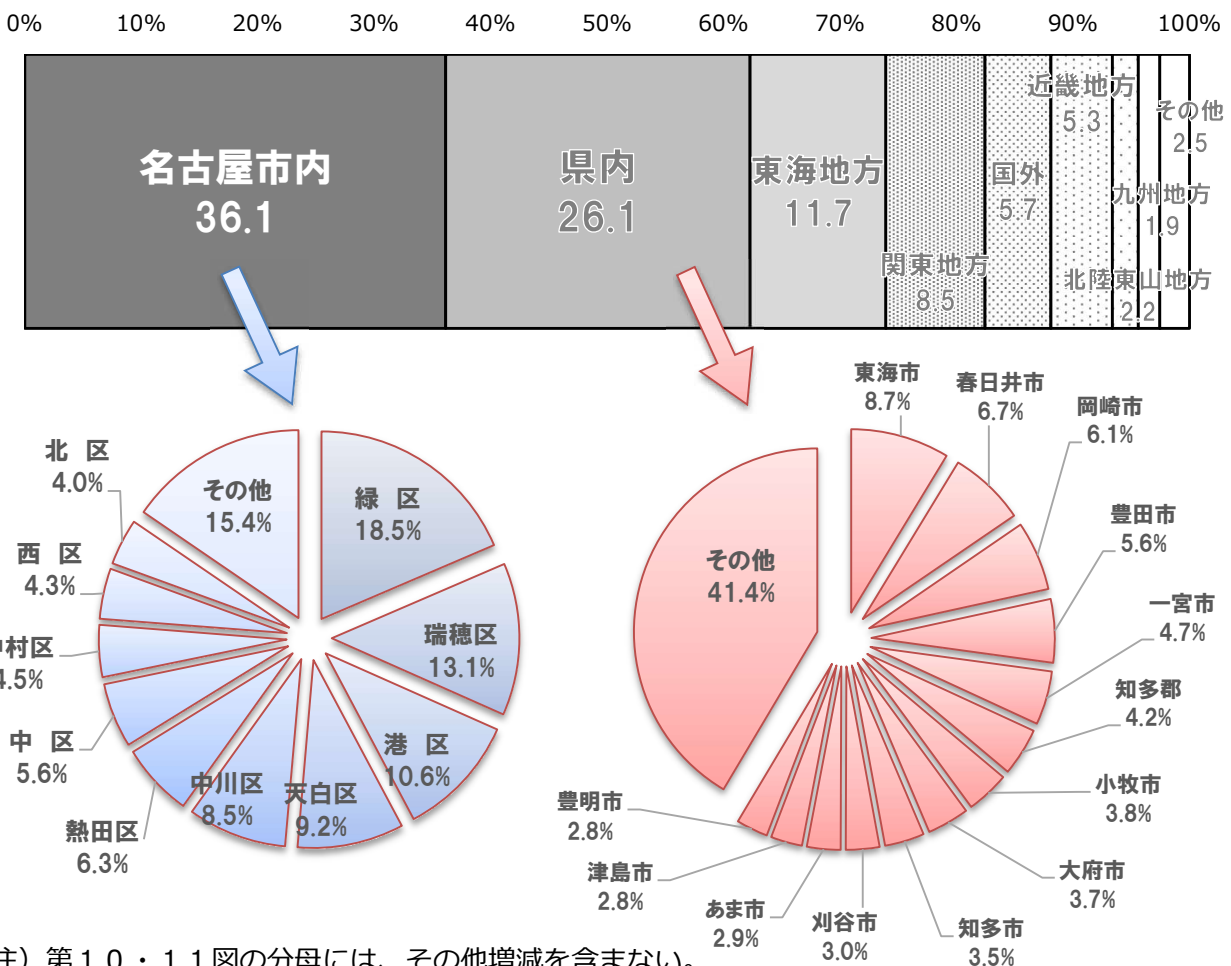
第10図 南区の転入元別割合

令和6年10月～令和7年9月



第11図 南区の転出先別割合

令和6年10月～令和7年9月



注) 第10・11図の分母には、その他増減を含まない。

第7表 南区の地方別・年齢別転出入者数

令和6年10月～令和7年9月(人)

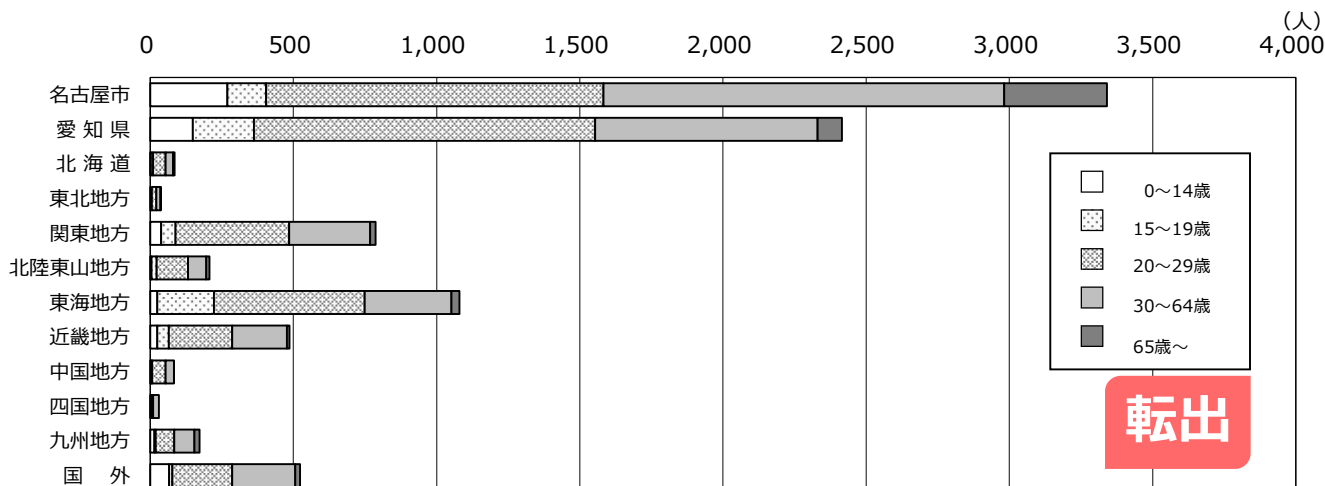
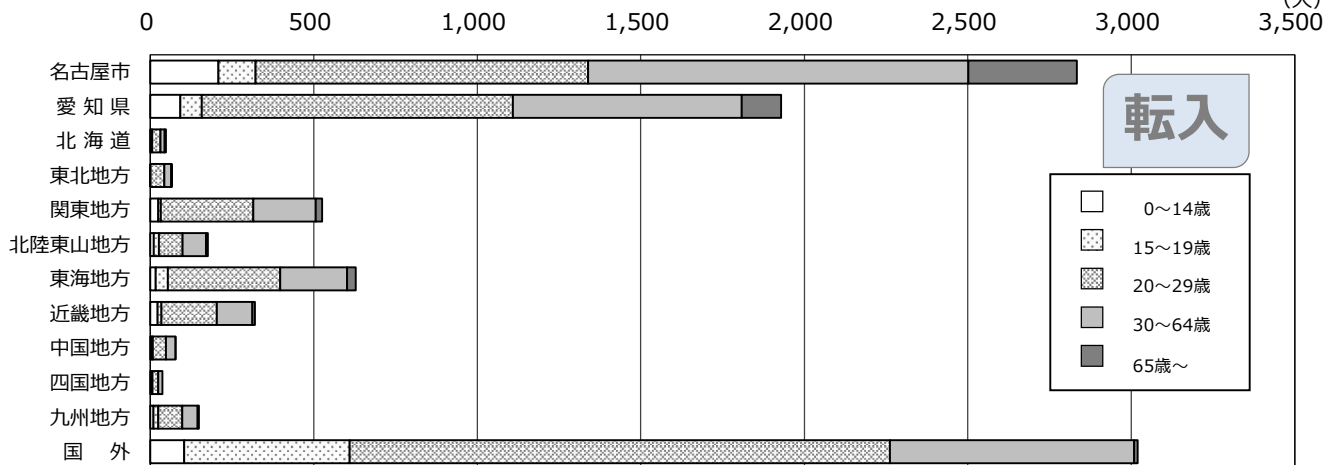
転入・ 転出先	転 入							転 出						
	0～ 14歳	15～ 19歳	20～ 29歳	30～ 64歳	65歳～	不詳	計	0～ 14歳	15～ 19歳	20～ 29歳	30～ 64歳	65歳～	不詳	計
名古屋市	208	114	1,017	1,163	332	—	2,834	269	135	1,179	1,398	359	—	3,340
愛知県	92	65	952	700	120	—	1,929	149	213	1,192	776	85	—	2,415
北海道	2	4	25	13	4	—	48	3	7	43	26	6	—	85
東北地方	—	1	42	21	2	—	66	—	6	15	15	1	—	37
関東地方	24	8	283	191	19	—	525	38	50	397	283	18	—	786
北陸東山地方	11	15	73	71	6	—	176	4	19	109	64	11	—	207
東海地方	17	37	343	205	26	—	628	24	198	527	303	27	—	1,079
近畿地方	23	12	168	109	8	—	320	25	40	222	190	9	—	486
中国地方	5	3	40	29	1	—	78	4	3	46	29	1	—	83
四国地方	4	3	18	12	—	—	37	2	2	6	20	—	—	30
九州地方	10	15	73	47	4	—	149	15	4	65	70	18	—	172
国 外	104	506	1,652	747	10	—	3,019	66	11	210	219	17	—	523
不詳	—	—	—	—	—	—	—	—	—	—	—	—	—	—
計	500	783	4,686	3,308	532	—	9,809	599	688	4,011	3,393	552	—	9,243

注) 愛知県には名古屋市を含まない。東海地方には愛知県を含まない。岐阜県は北陸東山地方ではなく東海地方に含む。

第12図 南区の地方別・年齢別転出入者数

令和6年10月～令和7年9月

(人)



第8表 南区の学区別世帯数と人口

令和7年10月1日 現在

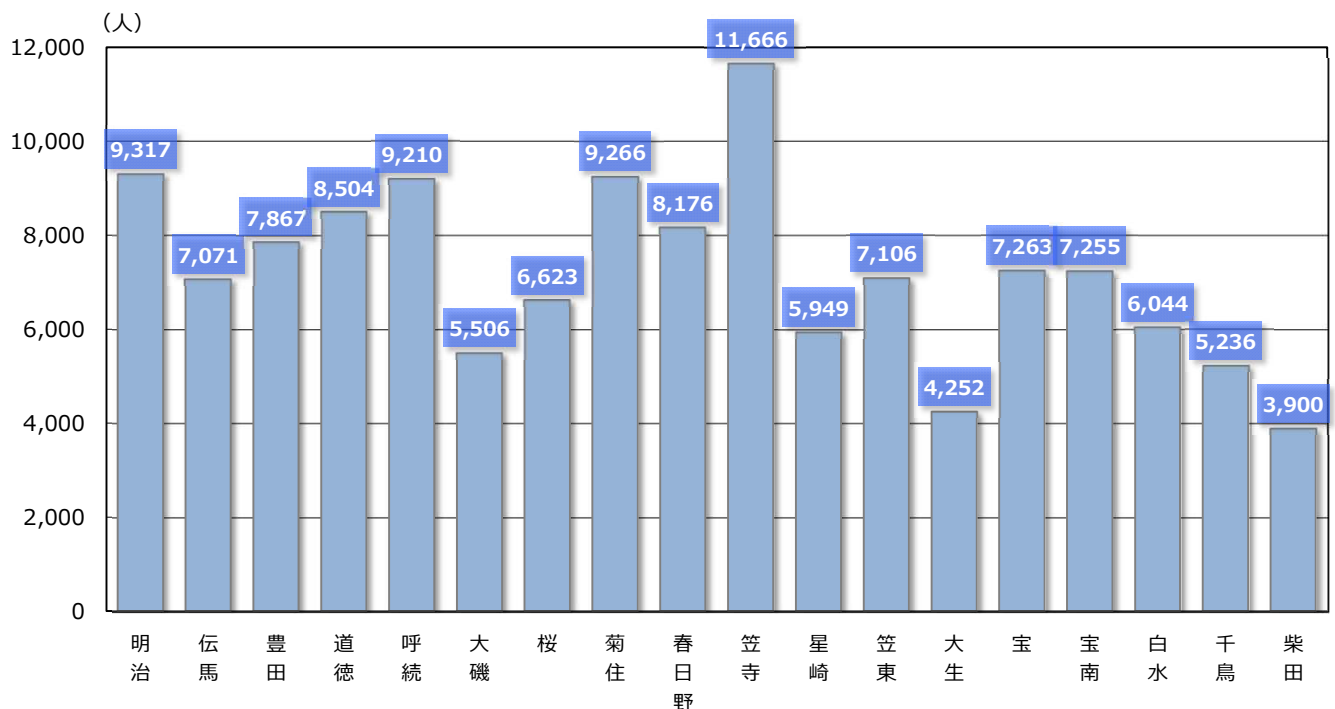
(面積：km² 世帯数：世帯 人口：人 性比：男/女×100 1世帯あたり人員：人/世帯 人口密度：人/km² 増減率：%)

学区別	面積	世帯数	人 口			性比	1世帯あたり人員	人口密度	人口学区別順位	R6年10月1日人口	増減数 (R6~R7)	増減率 (R6~R7)
			総数	男	女							
区合計	18.46	64,227	130,211	66,157	64,054	103.3	2.03	7,054	-	130,846	▲ 635	▲ 0.49
明 治	0.98	4,775	9,317	4,741	4,576	103.6	1.95	9,497	2	9,475	▲ 158	▲ 1.67
伝 馬	0.66	3,461	7,071	3,435	3,636	94.5	2.04	10,746	11	7,181	▲ 110	▲ 1.53
豊 田	1.19	3,624	7,867	3,943	3,924	100.5	2.17	6,616	7	8,020	▲ 153	▲ 1.91
道 徳	1.04	4,387	8,504	4,378	4,126	106.1	1.94	8,216	5	8,586	▲ 82	▲ 0.96
呼 続	1.05	4,626	9,210	4,617	4,593	100.5	1.99	8,755	4	9,262	▲ 52	▲ 0.56
大 磯	0.86	2,465	5,506	2,791	2,715	102.8	2.23	6,410	15	5,453	53	0.97
桜	0.70	3,211	6,623	3,219	3,404	94.6	2.06	9,448	12	6,594	29	0.44
菊 住	0.75	4,494	9,266	4,565	4,701	97.1	2.06	12,438	3	9,202	64	0.70
春日野	0.80	3,971	8,176	4,045	4,131	97.9	2.06	10,182	6	8,242	▲ 66	▲ 0.80
笠 寺	1.87	5,478	11,666	5,829	5,837	99.9	2.13	6,245	1	11,592	74	0.64
星 崎	1.99	2,688	5,949	3,112	2,837	109.7	2.21	2,985	14	5,962	▲ 13	▲ 0.22
笠 東	0.74	3,344	7,106	3,709	3,397	109.2	2.13	9,616	10	7,188	▲ 82	▲ 1.14
大 生	1.27	2,144	4,252	2,171	2,081	104.3	1.98	3,345	17	4,257	▲ 5	▲ 0.12
宝	0.89	4,021	7,263	3,769	3,494	107.9	1.81	8,152	8	7,289	▲ 26	▲ 0.36
宝 南	0.78	3,525	7,255	3,767	3,488	108.0	2.06	9,254	9	7,322	▲ 67	▲ 0.92
白 水	1.11	3,156	6,044	3,143	2,901	108.3	1.92	5,470	13	6,062	▲ 18	▲ 0.30
千 鳥	0.77	2,580	5,236	2,714	2,522	107.6	2.03	6,836	16	5,226	10	0.19
柴 田	1.02	2,277	3,900	2,209	1,691	130.6	1.71	3,824	18	3,933	▲ 33	▲ 0.84

注) 南区の面積は国土交通省国土地理院「令和7年全国都道府県市町村別面積調(10月1日時点)」によるものであり、学区面積は総務局企画部統計課が算出したものである。

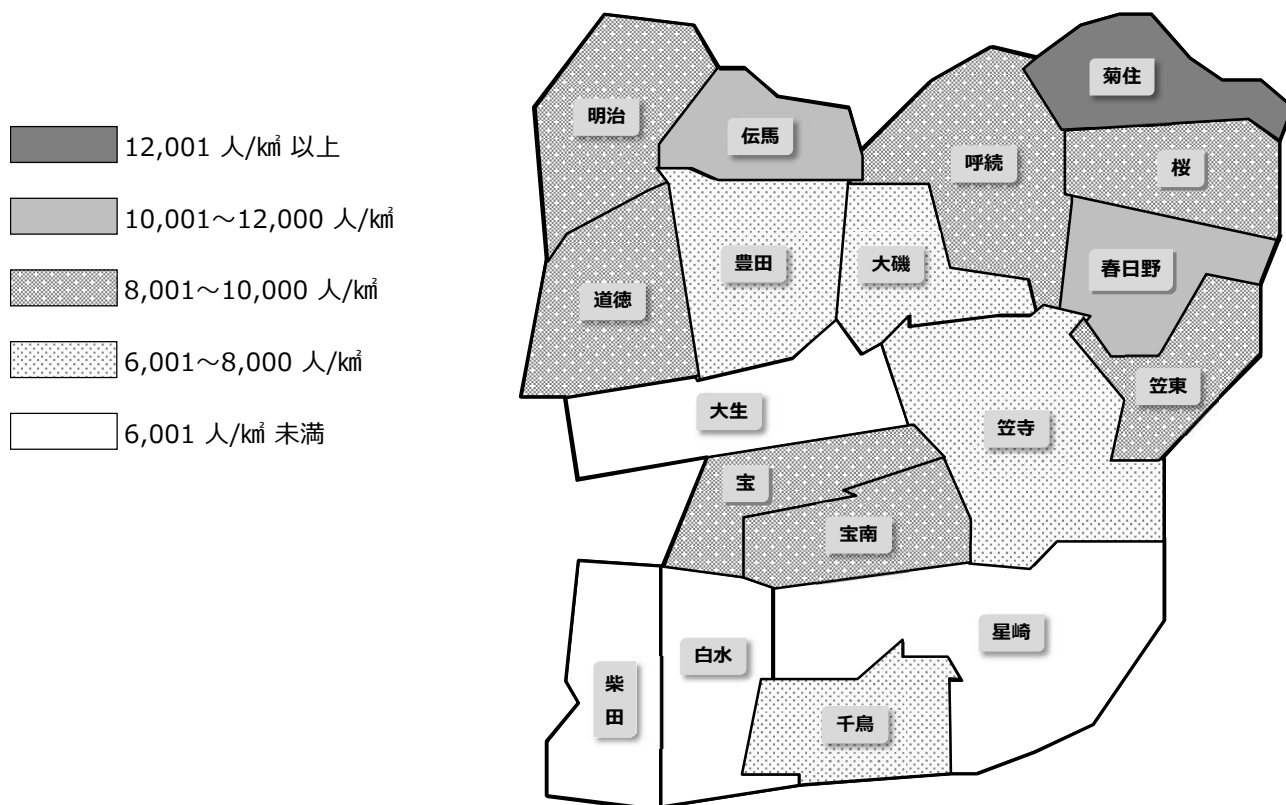
第13図 南区の学区別人口

令和7年10月1日 現在



第14図 南区の学区別人口密度

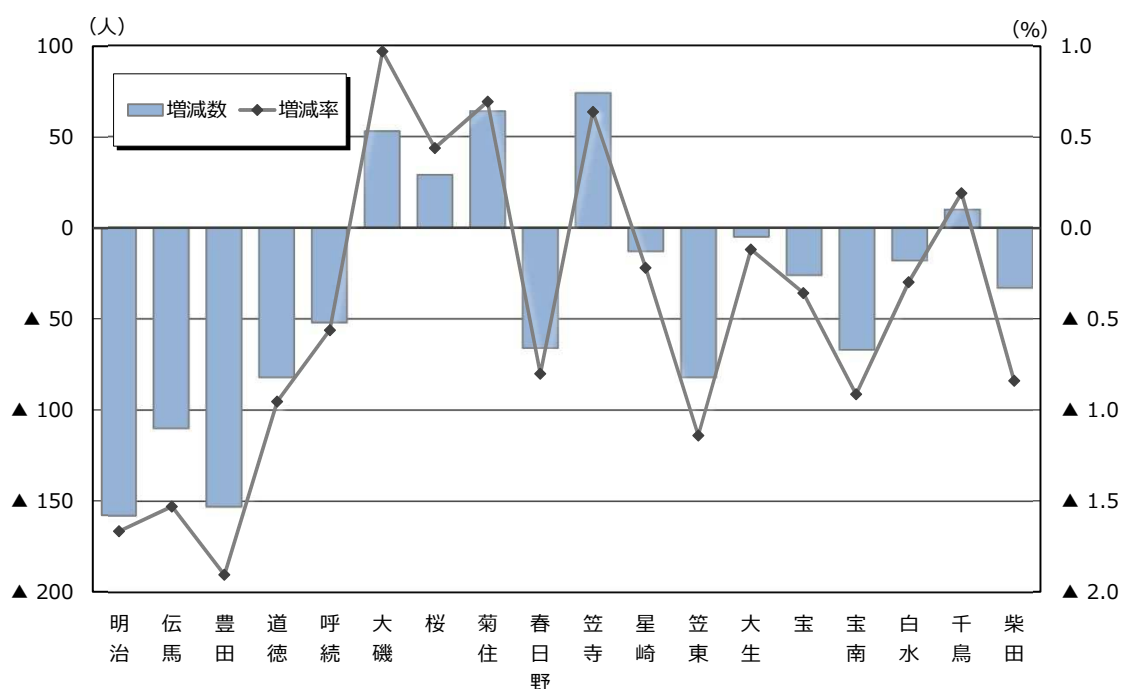
令和7年10月1日 現在



人口密度が10,000人/km²以上の学区は、
高い順に菊住・伝馬・春日野学区となっています。

第15図 南区の学区別人口増減数及び増減率

令和6年10月～令和7年9月

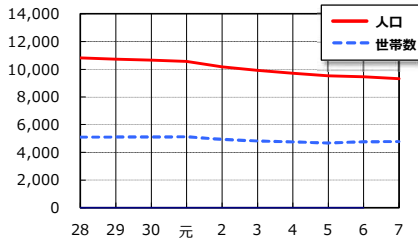


第9表 南区の学区別世帯数と人口の推移

各年10月1日 現在

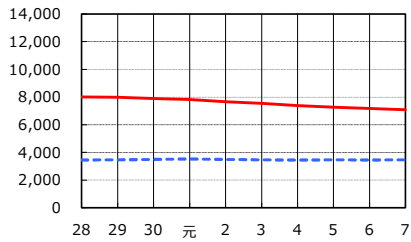
明治

年	世帯数 (世帯)	人口(人)		
		総数	男	女
H 28	5,095	10,829	5,460	5,369
29	5,117	10,741	5,418	5,323
30	5,117	10,671	5,409	5,262
R 元	5,127	10,571	5,378	5,193
2	4,946	10,183	5,158	5,025
3	4,821	9,927	5,030	4,897
4	4,758	9,720	4,905	4,815
5	4,680	9,523	4,817	4,706
6	4,762	9,475	4,810	4,665
7	4,775	9,317	4,741	4,576



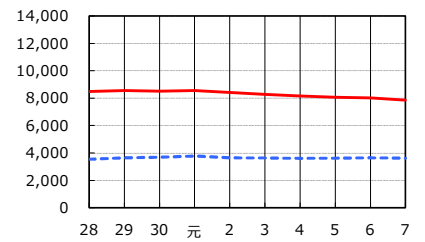
伝馬

年	世帯数 (世帯)	人口(人)		
		総数	男	女
H 28	3,452	8,007	3,900	4,107
29	3,468	7,983	3,839	4,144
30	3,496	7,879	3,795	4,084
R 元	3,527	7,814	3,785	4,029
2	3,488	7,668	3,718	3,950
3	3,463	7,532	3,656	3,876
4	3,445	7,379	3,582	3,797
5	3,459	7,274	3,532	3,742
6	3,457	7,181	3,484	3,697
7	3,461	7,071	3,435	3,636



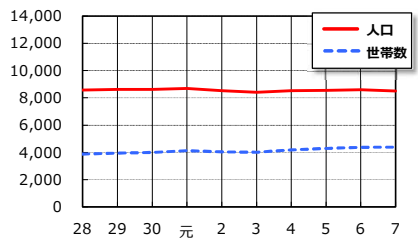
豊田

年	世帯数 (世帯)	人口(人)		
		総数	男	女
H 28	3,546	8,483	4,246	4,237
29	3,653	8,543	4,302	4,241
30	3,684	8,523	4,283	4,240
R 元	3,779	8,551	4,320	4,231
2	3,651	8,422	4,243	4,179
3	3,638	8,287	4,176	4,111
4	3,610	8,163	4,095	4,068
5	3,616	8,051	4,021	4,030
6	3,653	8,020	4,013	4,007
7	3,624	7,867	3,943	3,924



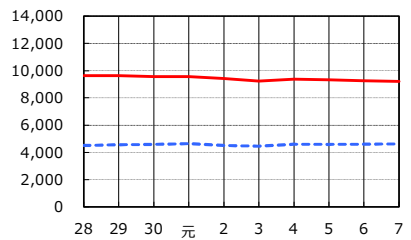
道徳

年	世帯数 (世帯)	人口(人)		
		総数	男	女
H 28	3,880	8,577	4,337	4,240
29	3,948	8,612	4,349	4,263
30	4,006	8,623	4,407	4,216
R 元	4,131	8,685	4,447	4,238
2	4,036	8,533	4,363	4,170
3	4,014	8,405	4,281	4,124
4	4,189	8,533	4,353	4,180
5	4,291	8,560	4,399	4,161
6	4,376	8,586	4,391	4,195
7	4,387	8,504	4,378	4,126



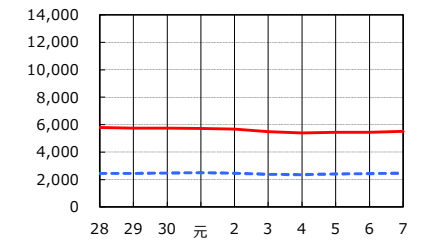
呼続

年	世帯数 (世帯)	人口(人)		
		総数	男	女
H 28	4,515	9,634	4,817	4,817
29	4,569	9,622	4,826	4,796
30	4,585	9,549	4,788	4,761
R 元	4,645	9,548	4,792	4,756
2	4,516	9,422	4,730	4,692
3	4,460	9,235	4,626	4,609
4	4,610	9,377	4,676	4,701
5	4,585	9,330	4,674	4,656
6	4,604	9,262	4,632	4,630
7	4,626	9,210	4,617	4,593



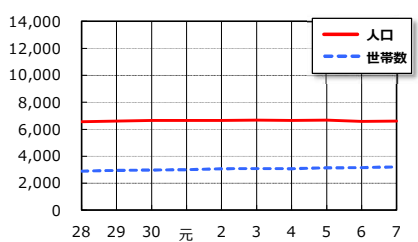
大磯

年	世帯数 (世帯)	人口(人)		
		総数	男	女
H 28	2,448	5,787	2,959	2,828
29	2,447	5,741	2,929	2,812
30	2,480	5,745	2,924	2,821
R 元	2,500	5,721	2,889	2,832
2	2,463	5,670	2,855	2,815
3	2,387	5,499	2,781	2,718
4	2,357	5,404	2,742	2,662
5	2,405	5,449	2,774	2,675
6	2,429	5,453	2,760	2,693
7	2,465	5,506	2,791	2,715



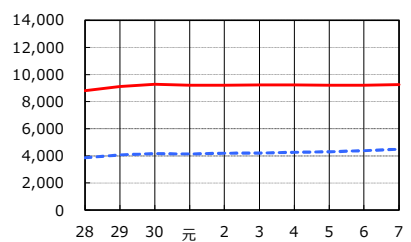
桜

年	世帯数 (世帯)	人口(人)		
		総数	男	女
H 28	2,895	6,568	3,265	3,303
29	2,949	6,612	3,293	3,319
30	2,979	6,642	3,294	3,348
R 元	3,007	6,658	3,280	3,378
2	3,071	6,657	3,274	3,383
3	3,086	6,679	3,288	3,391
4	3,073	6,639	3,246	3,393
5	3,146	6,683	3,248	3,435
6	3,153	6,594	3,210	3,384
7	3,211	6,623	3,219	3,404



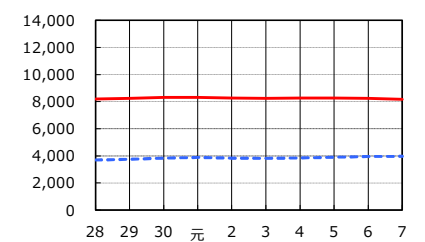
菊住

年	世帯数 (世帯)	人口(人)		
		総数	男	女
H 28	3,860	8,800	4,393	4,407
29	4,072	9,106	4,546	4,560
30	4,165	9,280	4,640	4,640
R 元	4,148	9,207	4,619	4,588
2	4,195	9,218	4,616	4,602
3	4,212	9,223	4,587	4,636
4	4,267	9,226	4,559	4,667
5	4,304	9,195	4,533	4,662
6	4,382	9,202	4,549	4,653
7	4,494	9,266	4,565	4,701



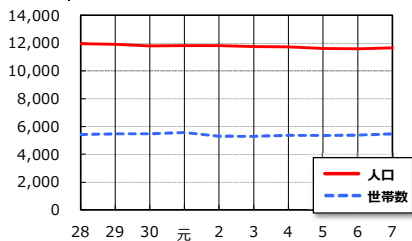
春日野

年	世帯数 (世帯)	人口(人)		
		総数	男	女
H 28	3,699	8,212	4,068	4,144
29	3,757	8,245	4,057	4,188
30	3,832	8,312	4,084	4,228
R 元	3,884	8,321	4,098	4,223
2	3,833	8,268	4,082	4,186
3	3,824	8,255	4,085	4,170
4	3,856	8,259	4,071	4,188
5	3,906	8,271	4,076	4,195
6	3,958	8,242	4,072	4,170
7	3,971	8,176	4,045	4,131



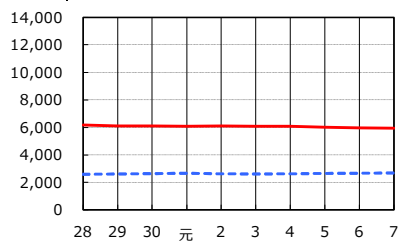
笠寺

年	世帯数 (世帯)	人口(人)		
		総数	男	女
H 28	5,424	11,966	6,076	5,890
29	5,478	11,912	6,058	5,854
30	5,469	11,789	5,984	5,805
R 元	5,571	11,828	6,022	5,806
2	5,309	11,812	5,951	5,861
3	5,295	11,745	5,898	5,847
4	5,365	11,729	5,874	5,855
5	5,351	11,622	5,829	5,793
6	5,385	11,592	5,775	5,817
7	5,478	11,666	5,829	5,837



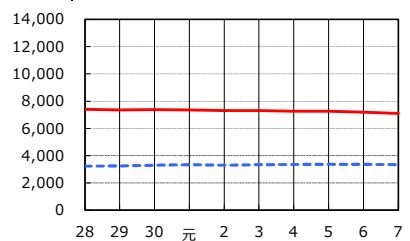
星崎

年	世帯数 (世帯)	人口(人)		
		総数	男	女
H 28	2,590	6,166	3,219	2,947
29	2,612	6,121	3,169	2,952
30	2,638	6,105	3,157	2,948
R 元	2,666	6,093	3,153	2,940
2	2,624	6,113	3,183	2,930
3	2,610	6,076	3,158	2,918
4	2,622	6,069	3,145	2,924
5	2,650	6,020	3,143	2,877
6	2,673	5,962	3,125	2,837
7	2,688	5,949	3,112	2,837



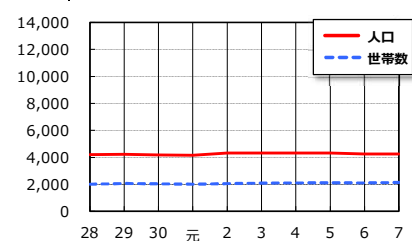
笠東

年	世帯数 (世帯)	人口(人)		
		総数	男	女
H 28	3,227	7,398	3,865	3,533
29	3,243	7,352	3,845	3,507
30	3,294	7,370	3,852	3,518
R 元	3,343	7,359	3,850	3,509
2	3,295	7,311	3,831	3,480
3	3,342	7,308	3,815	3,493
4	3,348	7,260	3,798	3,462
5	3,367	7,262	3,803	3,459
6	3,362	7,188	3,765	3,423
7	3,344	7,106	3,709	3,397



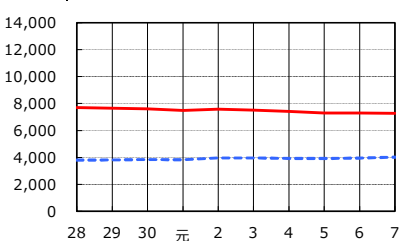
大生

年	世帯数 (世帯)	人口(人)		
		総数	男	女
H 28	2,010	4,211	2,142	2,069
29	2,072	4,235	2,168	2,067
30	2,045	4,182	2,117	2,065
R 元	2,020	4,154	2,093	2,061
2	2,062	4,312	2,181	2,131
3	2,092	4,319	2,189	2,130
4	2,114	4,321	2,194	2,127
5	2,125	4,309	2,189	2,120
6	2,110	4,257	2,168	2,089
7	2,144	4,252	2,171	2,081



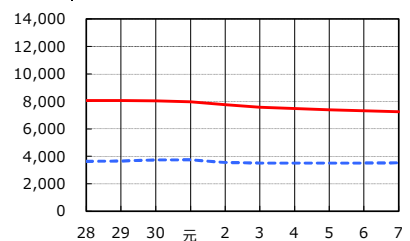
宝

年	世帯数 (世帯)	人口(人)		
		総数	男	女
H 28	3,802	7,700	3,983	3,717
29	3,812	7,640	3,931	3,709
30	3,841	7,600	3,920	3,680
R 元	3,835	7,480	3,874	3,606
2	3,962	7,584	3,932	3,652
3	3,965	7,511	3,911	3,600
4	3,930	7,410	3,856	3,554
5	3,925	7,304	3,789	3,515
6	3,949	7,289	3,775	3,514
7	4,021	7,263	3,769	3,494



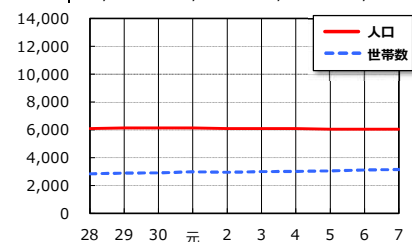
宝南

年	世帯数 (世帯)	人口(人)		
		総数	男	女
H 28	3,633	8,065	4,170	3,895
29	3,663	8,053	4,167	3,886
30	3,735	8,034	4,174	3,860
R 元	3,747	7,957	4,148	3,809
2	3,550	7,757	4,053	3,704
3	3,517	7,563	3,931	3,632
4	3,508	7,476	3,883	3,593
5	3,507	7,393	3,832	3,561
6	3,511	7,322	3,778	3,544
7	3,525	7,255	3,767	3,488



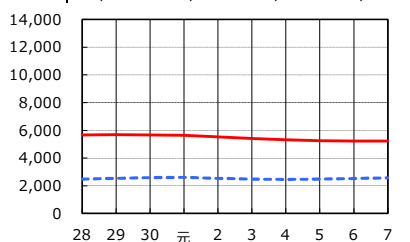
白水

年	世帯数 (世帯)	人口(人)		
		総数	男	女
H 28	2,845	6,087	3,100	2,987
29	2,904	6,141	3,130	3,011
30	2,921	6,139	3,136	3,003
R 元	2,997	6,140	3,144	2,996
2	2,959	6,106	3,139	2,967
3	3,007	6,103	3,139	2,964
4	3,027	6,103	3,151	2,952
5	3,059	6,065	3,125	2,940
6	3,125	6,062	3,135	2,927
7	3,156	6,044	3,143	2,901



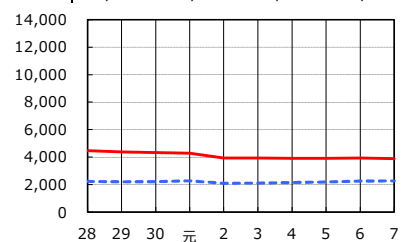
千鳥

年	世帯数 (世帯)	人口(人)		
		総数	男	女
H 28	2,490	5,670	2,898	2,772
29	2,542	5,683	2,902	2,781
30	2,589	5,672	2,911	2,761
R 元	2,606	5,638	2,899	2,739
2	2,542	5,543	2,868	2,675
3	2,485	5,408	2,800	2,608
4	2,455	5,312	2,730	2,582
5	2,480	5,243	2,693	2,550
6	2,521	5,226	2,705	2,521
7	2,580	5,236	2,714	2,522



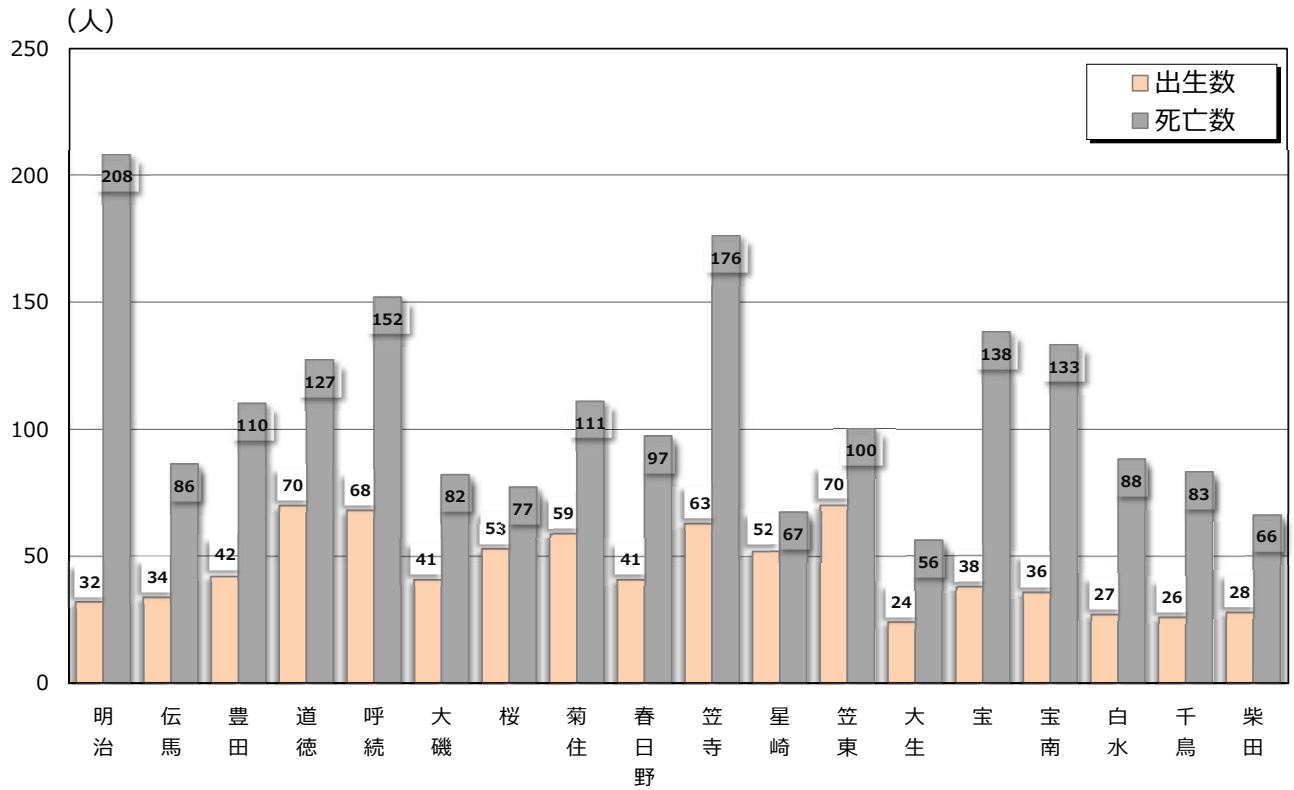
柴田

年	世帯数 (世帯)	人口(人)		
		総数	男	女
H 28	2,237	4,469	2,486	1,983
29	2,211	4,376	2,435	1,941
30	2,226	4,336	2,412	1,924
R 元	2,281	4,290	2,412	1,878
2	2,104	3,931	2,178	1,753
3	2,124	3,930	2,202	1,728
4	2,164	3,918	2,197	1,721
5	2,205	3,905	2,197	1,708
6	2,261	3,933	2,239	1,694
7	2,277	3,900	2,209	1,691



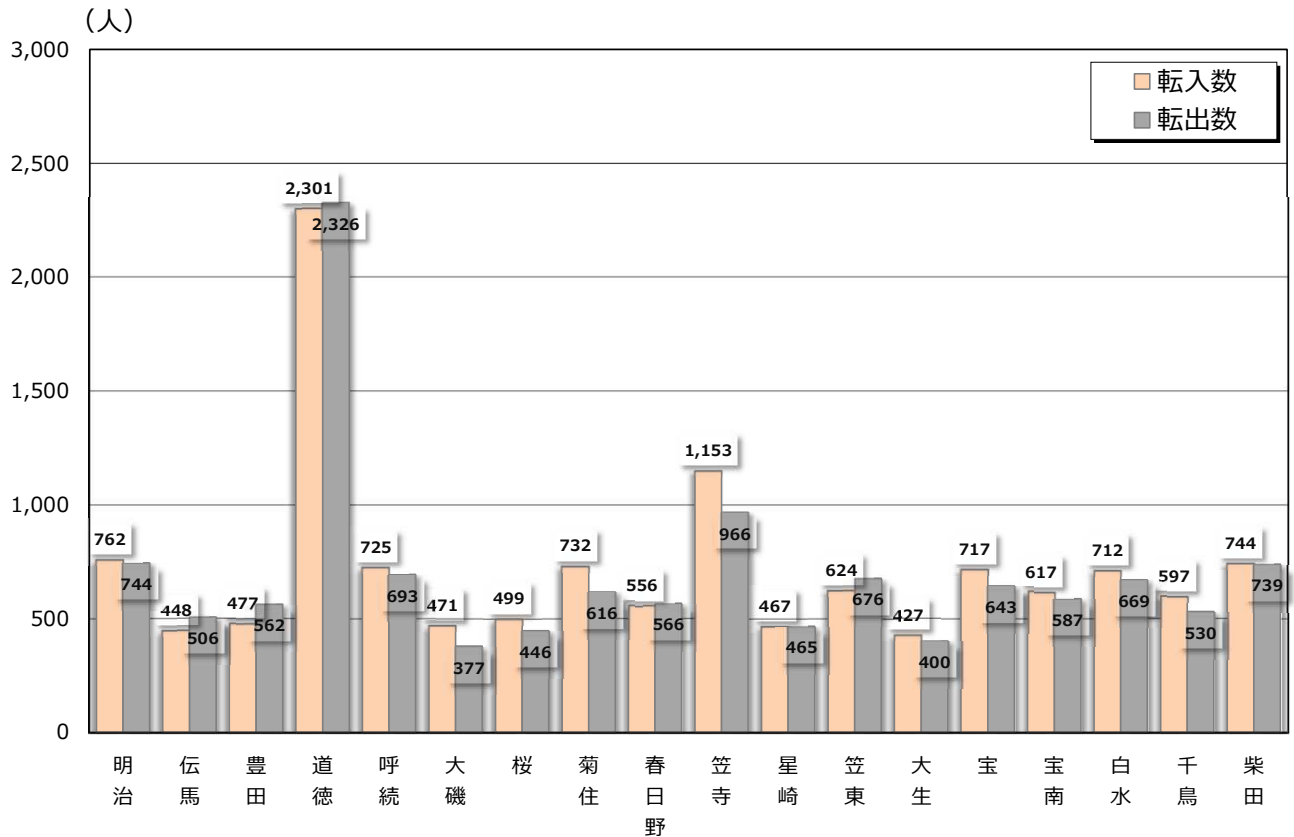
第16図 南区の学区別自然動態

令和6年10月～令和7年9月



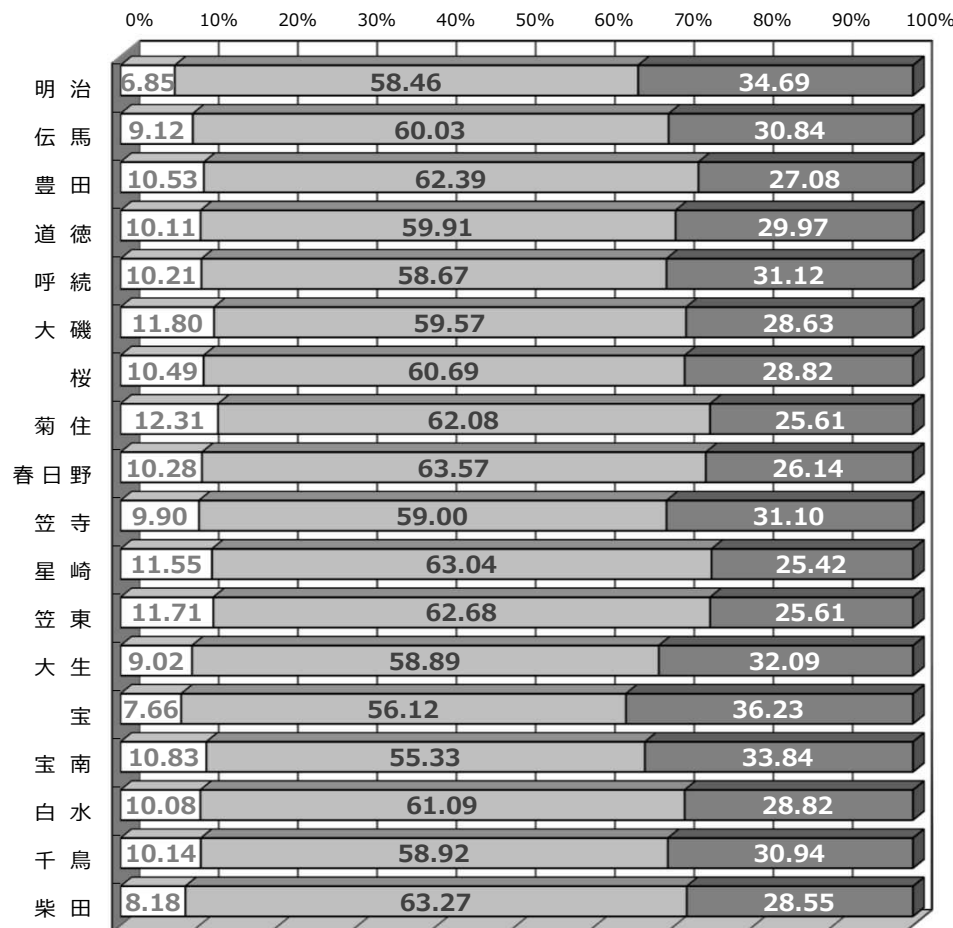
第17図 南区の学区別社会動態

令和6年10月～令和7年9月



第18図 南区の学区別年齢3区分別人口割合（公簿人口）

令和7年10月1日 現在



人数 (人)		
0~14歳	15~64歳	65歳以上
630	5,377	3,191
667	4,389	2,255
840	4,978	2,161
883	5,231	2,617
962	5,526	2,931
642	3,241	1,558
701	4,056	1,926
1,158	5,842	2,410
854	5,279	2,171
1,141	6,802	3,586
701	3,827	1,543
864	4,624	1,889
388	2,533	1,380
554	4,060	2,621
787	4,019	2,458
620	3,756	1,772
541	3,144	1,651
310	2,398	1,082

※割合に年齢不詳は含まない

□0~14歳(年少人口) □15~64歳(生産年齢人口) ■65歳以上(老年人口)

第10表 南区の学区別年齢10歳階級別の人口（公簿人口）

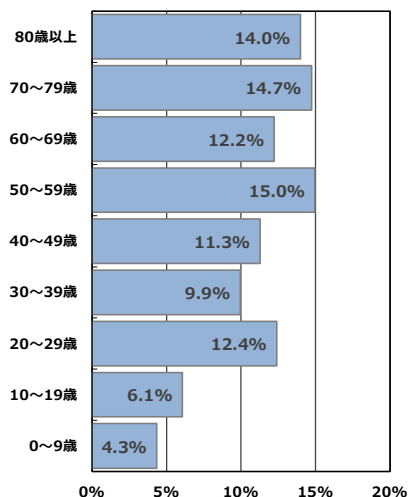
令和7年10月1日 現在 (人)

学区別	総数	0~9歳	10~19歳	20~29歳	30~39歳	40~49歳	50~59歳	60~69歳	70~79歳	80歳以上	年齢不詳
区合計	131,527	8,465	9,954	14,910	15,204	16,124	19,107	16,249	17,241	14,273	-
明治	9,198	400	559	1,141	915	1,039	1,377	1,125	1,355	1,287	-
伝馬	7,311	410	524	787	740	816	1,236	1,007	1,025	766	-
豊田	7,979	515	665	941	864	1,017	1,270	1,015	992	700	-
道德	8,731	570	695	1,116	1,033	1,026	1,137	1,092	1,079	983	-
呼続	9,419	609	701	1,041	1,122	1,123	1,297	1,196	1,224	1,106	-
大磯	5,441	426	436	560	671	701	762	630	744	511	-
桜	6,683	458	521	712	806	860	969	828	784	745	-
菊住	9,410	710	887	940	1,082	1,436	1,401	1,040	1,056	858	-
春日野	8,304	543	644	919	1,025	1,120	1,294	1,048	916	795	-
笠寺	11,529	718	794	1,255	1,402	1,421	1,548	1,482	1,545	1,364	-
星崎	6,071	456	526	711	739	793	956	617	670	603	-
笠東	7,377	558	620	809	890	904	1,213	926	810	647	-
大生	4,301	268	258	471	546	518	599	516	610	515	-
宝	7,235	369	437	792	755	799	987	958	1,226	912	-
宝南	7,264	491	615	678	788	827	935	934	1,177	819	-
白水	6,148	389	464	751	711	764	866	776	765	662	-
千鳥	5,336	352	370	678	624	599	727	602	748	636	-
柴田	3,790	223	238	608	491	361	533	457	515	364	-

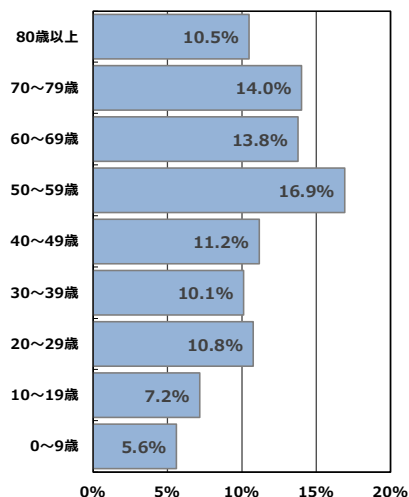
第19図 南区の学区別年齢10歳階級別人口構成（公簿人口）

令和7年10月1日 現在

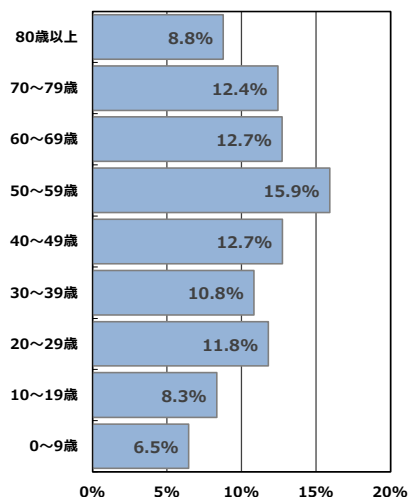
明治



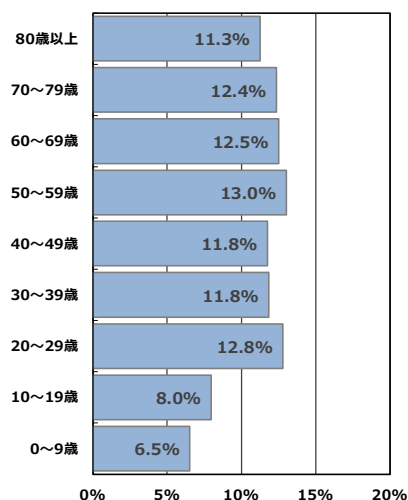
伝馬



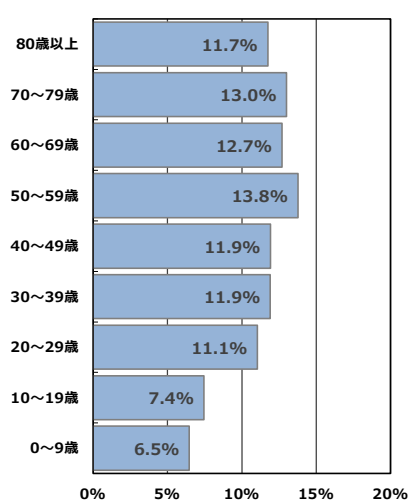
豊田



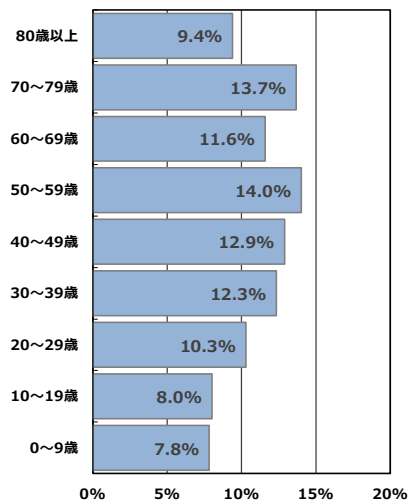
道徳



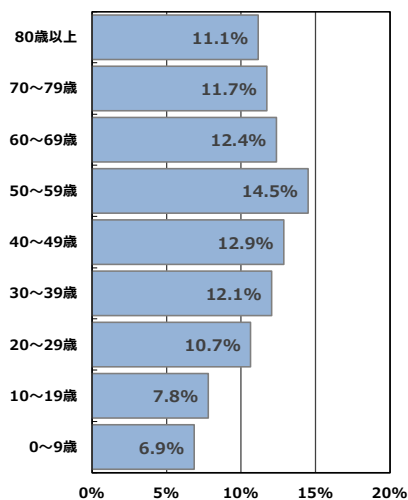
呼続



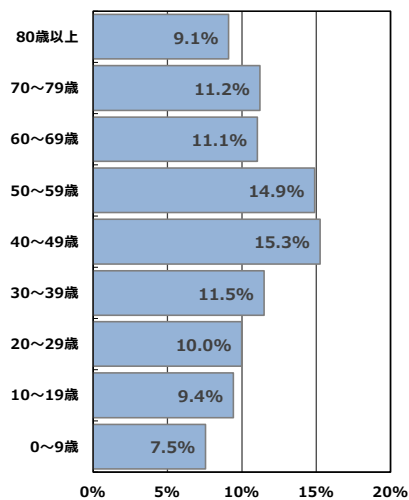
大磯



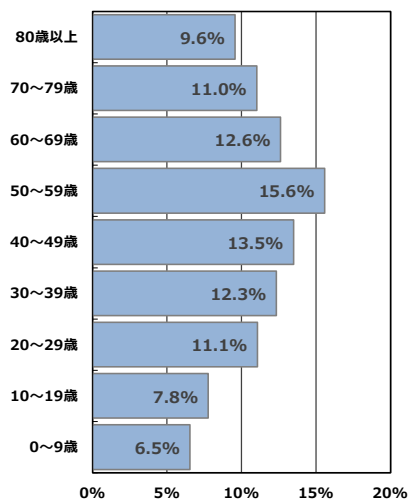
桜



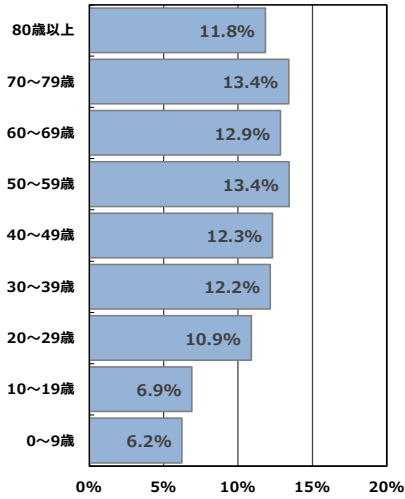
菊住



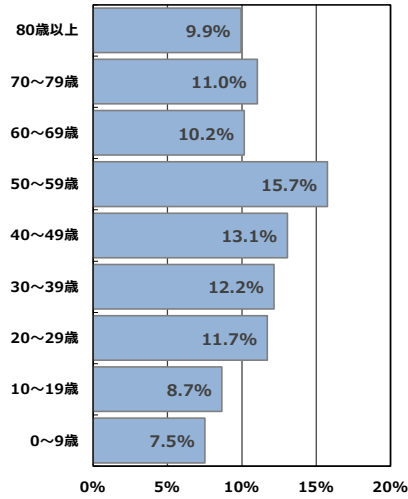
春日野



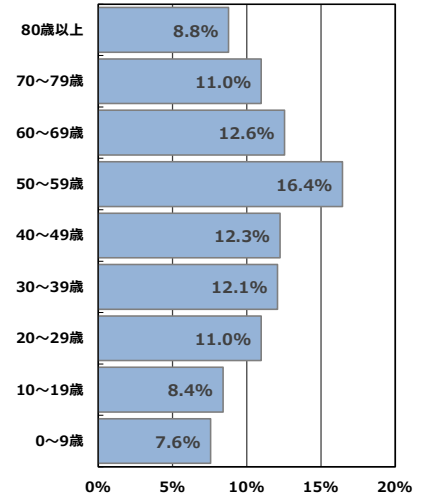
笠寺



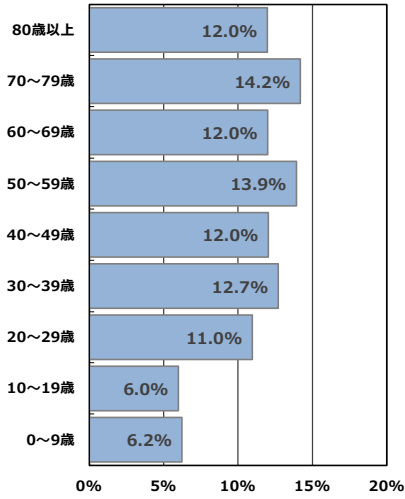
星崎



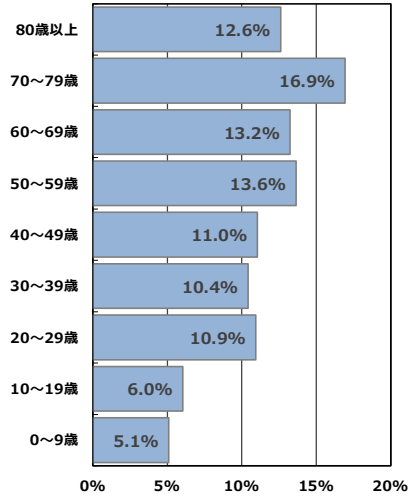
笠東



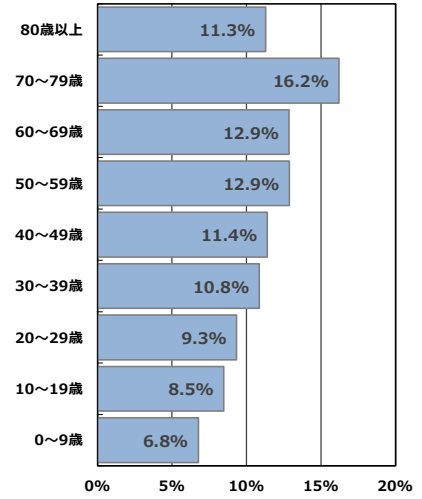
大生



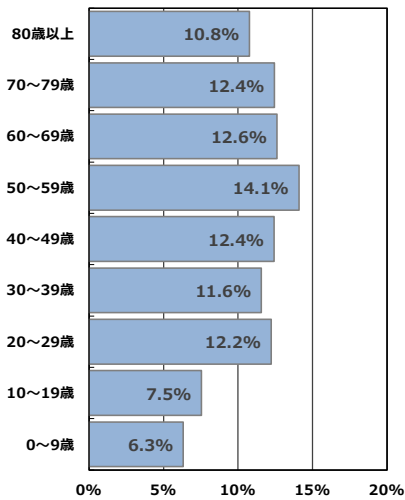
宝



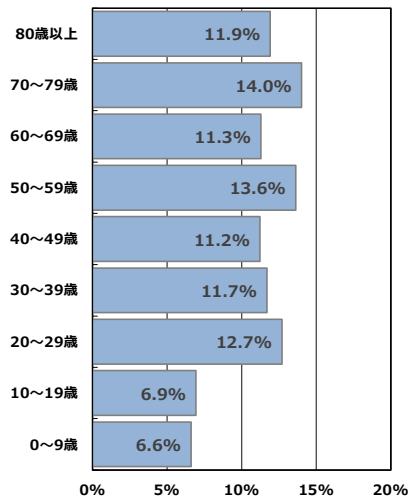
宝南



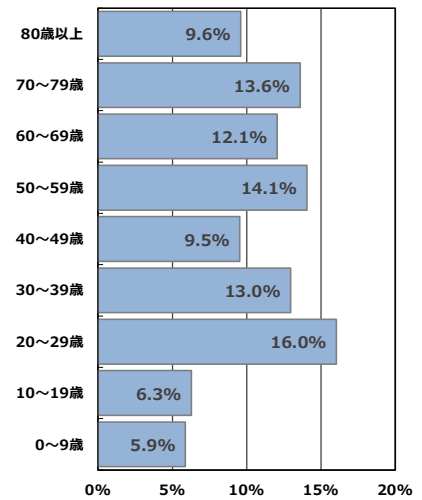
白水



千鳥



柴田



第11表 南区の町・丁目（大字）別の世帯数と人口（公簿人口）

令和7年10月1日 現在

町（大字）別	世帯数 （世帯）	人口（人）			町（大字）別	世帯数 （世帯）	人口（人）		
		総数	男	女			総数	男	女
区合計	69,664	131,527	67,113	64,414					
あ 赤坪町	817	1,657	909	748	と 鳥山町	360	768	371	397
阿原町	87	146	95	51	道全町	68	133	73	60
荒浜町	20	25	14	11	道德通	248	456	227	229
い 石元町	34	47	33	14	道德北町	189	374	191	183
岩戸町	677	1,288	639	649	道德新町	838	1,611	797	814
う 内田橋一丁目	680	1,202	630	572	戸部下一丁目	522	989	465	524
内田橋二丁目	1,101	1,922	1,027	895	戸部下二丁目	46	85	47	38
お 扇田町	286	596	313	283	豊田三丁目	750	1,751	874	877
大磯通	198	414	214	200	豊田四丁目	264	490	243	247
大堀町	601	1,268	681	587	豊田五丁目	736	1,548	761	787
か 貝塚町	55	115	54	61	な 中江一丁目	127	243	120	123
駈上一丁目	889	1,612	786	826	中江二丁目	520	962	501	461
駈上二丁目	473	925	417	508	中割町	855	1,493	843	650
笠寺町	1,035	1,968	972	996	鳴尾町	82	131	63	68
春日野町	28	68	28	40	鳴尾一丁目	421	836	422	414
粕島町	311	714	356	358	鳴尾二丁目	137	273	135	138
霞町	159	354	167	187	鳴浜町	932	1,724	862	862
要町	793	1,419	776	643	南陽通	76	91	70	21
加福町	19	33	22	11	に 西桜町	363	634	328	306
加福本通	138	174	113	61	西田町	89	185	83	102
上浜町	489	1,057	546	511	西又兵卫町	1,231	2,220	1,133	1,087
神松町	593	1,166	541	625	は 白雲町	547	1,054	558	496
観音町	953	1,896	951	945	白水町	371	679	355	324
き 菊住一丁目	383	845	441	404	浜田町	648	1,368	713	655
菊住二丁目	571	1,063	494	569	浜中町	10	22	10	12
北内町	464	949	457	492	ひ 東又兵卫町	884	1,707	848	859
北頭町	825	1,586	793	793	氷室町	965	1,584	770	814
く 楠町	169	399	196	203	平子一丁目	496	1,046	504	542
け 源兵衛町	504	959	500	459	平子二丁目	517	1,111	564	547
こ 港東通	209	335	190	145	ほ 宝生町	1,370	2,301	1,125	1,176
五条町	475	728	368	360	星崎町	109	187	107	80
さ 柵下町	544	1,080	539	541	星崎一丁目	373	688	364	324
桜台一丁目	531	1,043	499	544	星崎二丁目	217	402	198	204
桜台二丁目	442	922	426	496	星園町	50	118	58	60
桜本町	588	1,062	533	529	星宮町	606	1,159	649	510
三条一丁目	296	548	241	307	本地通	121	146	82	64
三条二丁目	735	1,210	673	537	本城町	587	1,140	600	540
し 汐田町	620	1,007	533	474	ま 前浜通	303	455	220	235
塩屋町	84	116	74	42	松池町	336	604	312	292
七条町	289	513	277	236	松下町	513	1,087	518	569
芝町	703	1,550	792	758	松城町	284	587	293	294
柴田町	430	639	358	281	み 南野一丁目	29	61	35	26
柴田本通	345	445	268	177	南野二丁目	421	858	476	382
城下町	513	1,065	531	534	南野三丁目	300	685	362	323
す 砂口町	780	1,395	782	613	見晴町	82	194	97	97
せ 泉楽通	321	530	293	237	明円町	811	1,738	845	893
そ 曽池町	535	1,000	512	488	三吉町	1,143	2,134	1,110	1,024
外山一丁目	393	782	410	372	め 明治一丁目	1,096	1,847	929	918
外山二丁目	321	684	342	342	明治二丁目	570	1,007	540	467
た 鯛取通	305	544	265	279	も 元桜田町	652	1,422	703	719
滝春町	487	832	479	353	元塩町	1,787	3,188	1,671	1,517
立脇町	181	311	173	138	元柴田西町	383	616	331	285
丹後通	162	280	151	129	元柴田東町	1,032	1,634	944	690
大同町	384	708	386	322	元鳴尾町	411	890	462	428
ち 千竈通	218	342	207	135	本星崎町	766	1,508	757	751
忠次一丁目	210	393	208	185	や 薬師通	78	136	71	65
忠次二丁目	174	304	136	168	弥次卫町	1,101	1,654	891	763
つ 堤町	699	1,348	693	655	弥生町	501	931	464	467
堤起町	746	1,546	781	765	ゆ 豊一丁目	1,026	1,911	975	936
鶴里町	764	1,463	722	741	豊二丁目	1,482	2,822	1,323	1,499
鶴田一丁目	414	813	401	412	豊三丁目	628	1,312	661	651
鶴田二丁目	367	681	342	339	豊四丁目	699	1,355	621	734
鶴見通	258	450	252	198	よ 呼続町	1	3	2	1
て 寺崎町	396	776	378	398	呼続一丁目	844	1,521	754	767
寺部通	216	384	181	203	呼続二丁目	548	953	501	452
天白町	869	1,683	850	833	呼続三丁目	659	1,265	643	622
と 戸部町	627	1,335	681	654	呼続四丁目	649	1,216	609	607
豊田町	3	7	4	3	呼続五丁目	440	812	403	409
豊田一丁目	592	1,093	573	520	呼続元町	562	1,070	534	536
豊田二丁目	541	1,115	584	531	ろ 六条町	606	1,177	623	554
鳥栖一丁目	377	730	350	380	わ 若草町	257	575	269	306
鳥栖二丁目	443	931	447	484					

第12表 南区の外国人人口の推移（公簿人口）

各年10月1日 現在

年	外国人人口（人）		
	総数	男	女
平成 7年	4,074	2,092	1,982
17	4,670	2,096	2,574
27	4,752	2,144	2,608
令和 2年	6,218	3,130	3,088
3	6,132	3,072	3,060
4	6,526	3,256	3,270
5	7,011	3,515	3,496
6	7,429	3,702	3,727
7	7,938	4,022	3,916

第13表 南区の国籍・地域別外国人人口の推移（公簿人口）

各年10月1日 現在

年	外国人人口（人）									
	中国	台湾	韓国・朝鮮	ネパール	フィリピン	ベトナム	アメリカ	ブラジル	ペルー	その他
平成 7年	242	—	2,744	—	221	—	17	601	147	102
17	877	—	2,003	—	596	—	26	673	125	370
27	1,484	—	1,450	—	677	—	27	379	143	592
令和 2年	1,673	31	1,265	235	849	1,066	32	456	166	445
3	1,633	25	1,226	254	837	1,101	30	432	172	422
4	1,560	32	1,202	367	856	1,311	37	426	170	565
5	1,626	29	1,158	466	914	1,508	36	447	153	674
6	1,647	27	1,115	575	936	1,667	33	443	136	850
7	1,715	30	1,080	685	955	1,836	34	460	135	1,008

注1) 平成23年までは外国人登録者数、平成24年からは住民基本台帳に記載されている外国人人口で集計。

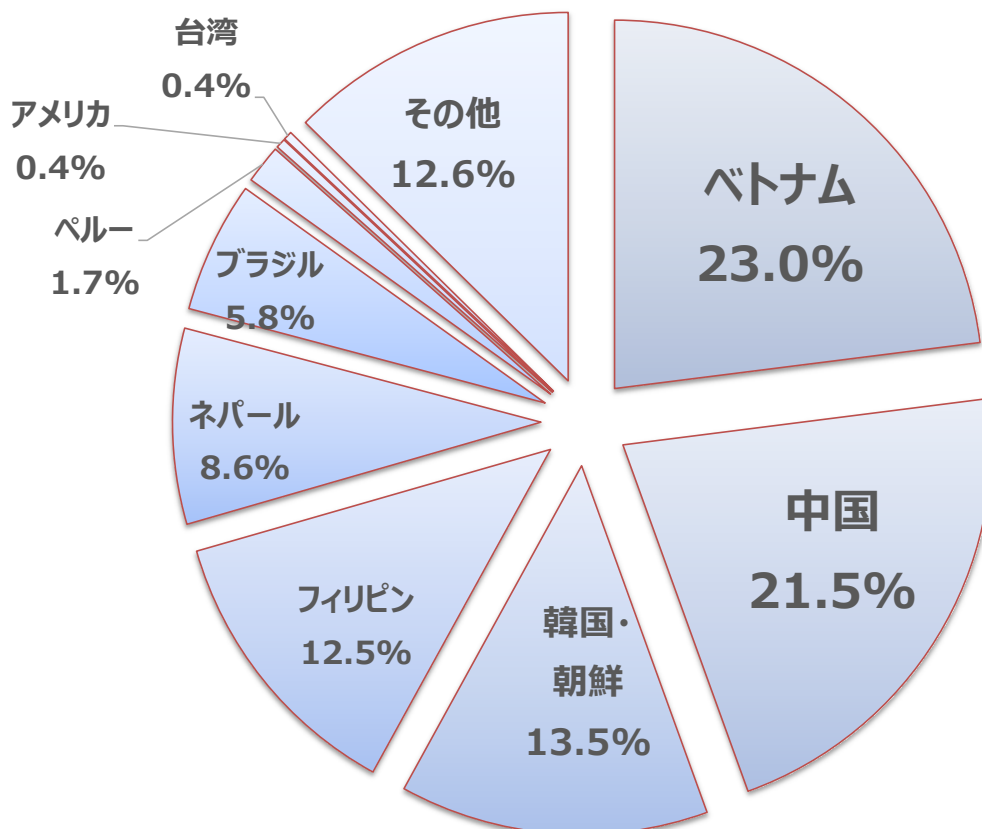
注2) 「台湾」については、平成27年までは「中国」に含めて記載。

注3) 「ベトナム」については、平成27年までは「その他」に含めて記載。

注4) 「ネパール」については、平成29年までは「その他」に含めて記載。

第20図 南区の国籍・地域別外国人人口の割合（公簿人口）

令和7年10月1日 現在



名古屋市の人口、各種統計調査結果は、
名古屋市のwebサイトでご覧いただけます。

トップページ> 市政情報> 統計> 統計なごやweb版

<https://www.city.nagoya.jp/shisei/toukei/1003703/index.html>

南区のシンボルマーク



「莊子」の図南鵬翼（大事業を行おうとする志の意）から、
調和・団結・発展の3本の白線が未来に向け飛翔する姿を、
ミナミの「ミ」の形で表したものです。

■ 区の花：ひまわり



■ 区の木：くすのき



南区の世帯数と人口

- 令和7年人口動向調査 -

令和8年3月発行

発行 名古屋市南区役所
編集 総務課（統計選挙担当）
名古屋市南区前浜通3丁目10番地

TEL (052) 823-9317~9319 (直通)

FAX (052) 811-6360

この冊子は、古紙パルプを含む再生紙を使用しています。



南区イメージキャラクター

Miao (ミオー)