

2026 年度版

中村区・熱田区・中川区・港区

相談支援事業所ガイドブック



デイサービスセンターあくあさんの作品

中村区・熱田区・中川区・港区 相談支援事業所ガイドブック

目次

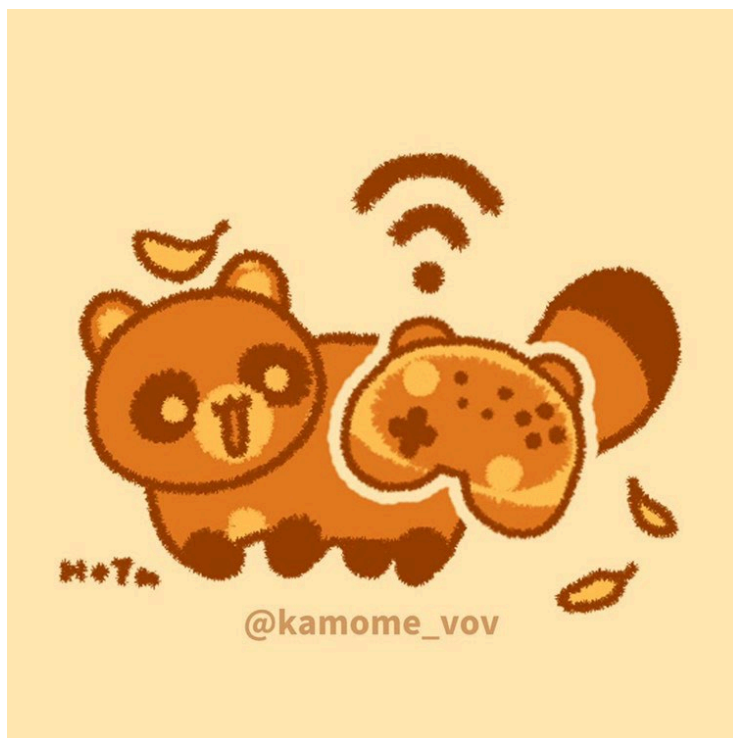
- 社会資源マップ(中村区・熱田区・中川区・港区)
- 基本的な手続きの流れ
- サービス等利用計画について
- 相談支援専門員ってなんだろう??



～指定相談支援事業者～

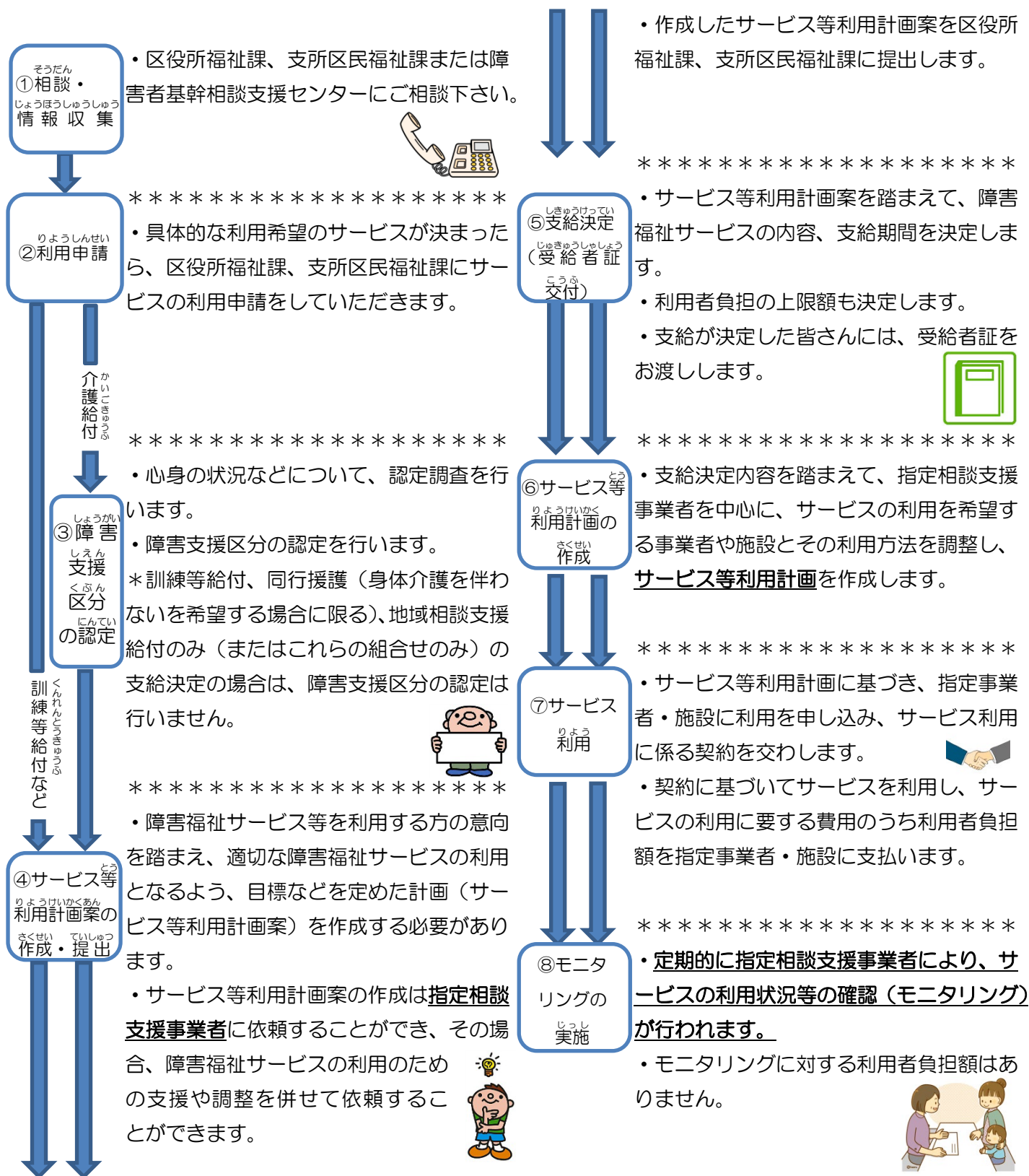
障害者相談センターめいしんれん	9
相談支援事業所べにしだの家	10
相談支援事業所つばさ	11
ひなたケアプラン	12
障害者相談センターやと亀	13
相談支援事業所ドリーム	14
相談支援事業所せんなり	15
アイアイ相談支援事業所	16
相談支援事業所ぴい～すプラス	17
相談支援事業所イレブンカラーズ	18
相談支援事業所 Hz	19
相談支援事業所きらきら蛙	20
ひびの障害者相談センター	21
ふおれすと	22
相談支援事業所ぼちぼち	23
自立生活センター・えくも	24
相談支援事業所森の実	25
相談支援事業所パツソ熱田	26
相談支援事業所ていらみす	27
REN	28
相談支援事業所なごやか	29
さくらんぼ	30
障害者相談支援センターけやき	31
相談支援事業所あいん	32
相談支援事業所てらす	33
相談支援事業所光輝	34
相談支援事業所なかよし	35
相談支援事業所ビギン	36
相談支援事業所まごころ	37
相談支援センター小本	38
相談支援センターSTEP	39
相談支援チョイス高畑	40
相談支援やまびこ	41
戸田川障害者相談センター	42

ゆめれん相談支援センター	43
らいふサポートセンターアシスト	44
ゆたか相談支援事業所あおなみ	45
相談支援事業所あしたの家	46
ユニオンワークス相談支援事業所	47
相談支援事業所サフラン	48
相談支援事業所椿	49
相談支援事業所 つむぎ	50
相談支援事業所からし種	51
相談支援事業所 cocona	52
相談支援事業所ペンギン	53
～迷ったときは～ 相談機関のご案内	
区役所、保健センター、障害者基幹相談支援センター一覧	55
名古屋市内、指定相談支援事業所一覧	56



かのん訪問看護リハビリステーション さんの作品

障害者総合支援法 ～基本的な手続きの流れ～



◆サービス等利用計画について◆



障害福祉サービスを利用する場合、障害福祉サービスを利用する方の意向を踏まえ、適切な障害福祉サービスの利用となるよう、目標などを定めた計画(サービス等利用計画)を作成する必要があります。

サービス等利用計画の作成は**指定相談支援事業所**に依頼することができ、その場合、障害福祉サービスの利用のための支援や調整をあわせて依頼することができます。

また、定期的(利用開始時から3ヶ月は毎月、その後、サービスによって3ヶ月～6ヶ月に1回)に計画の達成状況の確認(モニタリング)があります。

障害福祉サービスの支給決定においても、サービス等利用計画の案を勘案して行なうこととなりますので、障害福祉サービスの支給申請をされた場合は、サービス等利用計画案を申請窓口に提出する必要があります。

なお、サービス等利用計画の作成やその後に行なわれるモニタリングに対する利用者負担額はありません。



多機能型事業所ぴ~のさんの作品

そうだし えんせんもんいん
相談支援専門員ってなんだろう??

だれ わたし はなし き
誰か私の話を聞いて～

ひとりぐら
一人暮らししたいけ
ど、自信がないよ～

わたし おとな ばあい
私 (大人) の場合

そうじ
掃除ができなくて、困るよ～
いえ き
家にヘルパー来てもらいた
けど、どうしたらいいのかな

ほうかご
放課後デイサービス
って聞いたことある
けど、ぼくは使える?

ぼく わたし こ
僕・私 (子ども) の場合

かあ さんが やす
お母さんが休め
るように、お泊り
したいな

どんな生活をしたいか
くわ しく おし
詳しく教えてください

そうだし えんせんもんいん
相談支援専門員は、“障がい児者の

しょうらいてき もくひょう しゅうかん よてい
将来的な目標や1週間の予定など

プランをいっしょに かんが つか
一緒に考えて作ること”が

おも しいこと
主な仕事だよ

あなたにあった
ふくし サービスをいっしょに
さが 探しましょう

そうだん
まずは相談してみよう!

～指定相談支援事業所～



児童発達支援・放課後等デイサービス 五感脳トレーニング さんの作品

法人名
社会福祉法人
名古屋身体障害者福祉連合会

事業所名
障害者相談センターめいしんれん

法定種別 指定特定相談支援事業
指定障害児相談支援事業
指定一般相談支援事業

体制加算
相談支援事業所の職員が、医療的ケア児・強度行動障害・精神障害・高次脳機能障害・主任相談支援専門員に関する研修を受けている等、専門的な知識をもつ職員が事業所に配置されていることを表しています。

住所	453-0848 名古屋市中村区荒輪井町1-14 名身連あらいセンター内
TEL	052-526-0707
FAX	052-526-1748
E-mail	soudan@meishinren.or.jp
URL	https://www.meishinren.or.jp/
交通機関	市バス「稲葉地町」または「荒輪井」 下車徒歩5分
開所日	月～金（祝日・年末年始除）
開所時間	9:00～17:00
職員数	管理者1名(兼任) 相談員3名(専任)、1名(兼任)
体制加算	① 医療的ケア児 あり ② 強度行動障害 あり ③ 精神 あり ④ 高次脳機能障害 あり ⑤ 主任相談支援専門員 あり

◆基本方針・理念

法人理念である「一人ひとりを大切に、誰もが地域で安心して暮らせる社会をめざす～地域でつながり、ともに歩む名身連～」を大切に、利用者の意思決定支援を基本として、利用者の自立した生活を支え、適切なサービスを利用できるよう支援を行います。

◆事業内容

特定相談支援事業：

障害者の方が地域で安心して暮らせるよう、相談に応じてヘルパーや日中活動の場、グループホーム等を使えるよう支援しています。

障害児相談支援事業：

障害児の方及びその保護者の方々が安心して暮らせるよう、放課後等デイサービスやヘルパー、移動支援等使えるよう支援しています。

一般相談支援事業：

障害のある施設入所中の方や精神科入院中の方が、退所・退院し地域での生活を安心して送るため、情報提供や体験に伴う支援を行っています。

◆関連事業

- 名身連第一ワークス・第一デイサービス（熱田区）
- 名身連第二ワークス・第二デイサービス（中村区）
- 名身連ヘルパーセンター（熱田区）
- 名身連聴覚言語障害者情報文化センター（中村区）
- 障害者就労支援センターめいしんれん（中村区）
- 名身連グループホーム中村（中村区）
- サニーライフめいしんれん（犬山市）



法人名
社会福祉法人 あさみどりの会

事業所名
相談支援事業所 べにしだの家

法定種別 指定特定相談支援事業
指定障害児相談支援事業

体制加算
相談支援事業所の職員が、医療的ケア児・強度行動障害・精神障害・高次脳機能障害・主任相談支援専門員に関する研修を受けている等、専門的な知識をもつ職員が事業所に配置されていることを表しています。

住所	〒453-0841 名古屋市中村区稲葉地町8-73 いなばじホーム3階	
TEL	052-411-7860	
FAX	052-411-7160	
E-mail	beni-soudan@asamidori.net	
URL	https://asamidori.net	
交通機関	市バス稲西車庫行「鴨付町」より徒歩5分	
開所日	月～金(祝日・夏季休暇・年末年始除)	
開所時間	9:00～17:00	
職員数	管理者1名(常勤兼務) 相談支援専門員1名(常勤専任) // 1名(常勤兼務)	
体制加算	① 医療的ケア児	あり
	② 強度行動障害	あり
	③ 精神	あり
	④ 高次脳機能障害	あり
	⑤ 主任相談支援専門員	なし

◆基本方針・理念

利用者の意思及び人格を尊重し、常に利用者の立場に立ちながら、利用者が自立した日常生活または社会生活を営むことができるように配慮するとともに、利用者又は障害者の保護者の選択に基づき、適切な保健、医療、福祉、就労支援等のサービスが多様な事業者から、総合的かつ効率的に提供されるよう配慮して行います。


◆事業内容

名古屋市全域で指定特定相談・指定障害児相談支援事業を行います。

◆関連事業

- 障害者支援施設べにしだの家〈中村区〉(施設入所支援・生活介護・共同生活援助・短期入所・日中一時)
- 児童発達支援センターさわらび園〈千種区〉(児童発達支援・保育所等訪問支援・障害児相談支援・名古屋市療育グループ)
- 障害福祉サービス事業所あらくさ〈千種区〉(生活介護・共同生活援助)
- 障害福祉サービス事業所れいんぼうワークス〈愛西市〉(生活介護・共同生活援助・日中一時)



法人名
 特定非営利活動法人
 つばさ福祉会 

事業所名
 相談支援事業所 つばさ

法定種別
 指定特定相談支援事業
 指定障害児相談支援事業

体制加算
 相談支援事業所の職員が、医療的ケア児・強度行動障害・精神障害・高次脳機能障害・主任相談支援専門員に関する研修を受けている等、専門的な知識をもつ職員が事業所に配置されていることを表しています。

住所	〒453-0066 名古屋市市中村区稲上町二丁目63番地	
TEL	052-462-9229	
FAX	052-462-9229	
E-mail	Cwrpg814@yahoo.co.jp	
URL	http://Tsubasa-npo.or.jp	
交通機関	市バス「稲葉地本通り」より徒歩5分	
開所日	月曜日～土曜日 (水曜日・夏季休暇・年末年始除く)	
開所時間	10:00～17:00	
職員数	管理者兼相談員1名	
体制加算	① 医療的ケア児	なし
	② 強度行動障害	なし
	③ 精神	あり
	④ 高次脳機能障害	なし
	⑤ 主任相談支援専門員	なし

◆基本方針・理念

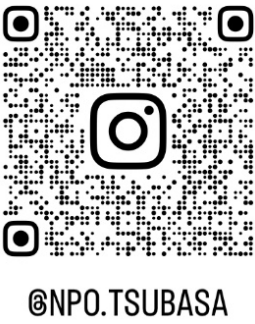
障害を持った方の日常生活及び社会生活を総合的に支援するための法律に準じます。
 自立した日常生活が送れるよう、総合的・効果的に計画相談を行います
 利用者の人権を尊重します。
 障害福祉サービス事業所に不当に偏らず公正中立に事業を行います。
 利用者の為に提供する事業評価を怠らず、改善に努力します。

◆事業内容

名古屋市全域及び近隣市町村等で、特定・障害児相談支援事業を行います。

◆関連事業

- 障害福祉サービス
 生活介護事業所つばさ（中村区二ツ橋町）
 共同生活事業
 グループホーム「そら」（中村区城屋敷町）
 グループホーム「にじ」（中村区稲上町）
 グループホーム「はな」（中村区新富町）
 グループホーム「ほし」（中村区稲上町）



会社名
株式会社寿々

事業所名
ひなたケアプラン

法定種別 計画相談支援
障害児相談支援

体制加算
相談支援事業所の職員が、医療的ケア児・強度行動障害・精神障害・高次脳機能障害・主任相談支援専門員に関する研修を受けている等、専門的な知識をもつ職員が事業所に配置されていることを表しています。

住所	〒453-0041 名古屋市中村区本陣通5丁目87番地の1	
TEL	052-462-9552	
FAX	052-462-9570	
E-mail	Info.hinata.careplan@juju-g.co.jp	
URL	https://juju-g.co.jp/	
交通機関	地下鉄東山線本陣駅下車 西へ徒歩15分 市バス豊公橋東 東へ徒歩2分	
開所日	月～金（土日祝日・年末年始除く）	
開所時間	午前9時～午後5時45分	
職員数	管理者1名 相談支援専門員2名	
体制加算	① 医療的ケア児	なし
	② 強度行動障害	なし
	③ 精神	なし
	④ 高次脳機能障害	なし
	⑤ 主任相談支援専門員	なし

◆基本方針・理念

利用者が自立した日常生活又は社会生活を営むことができるよう、その利用者の心身の状況及びその置かれている環境に応じて、利用者又は障害児の保護者の選択に基づき、適切な保健、医療、福祉、就労支援、教育等のサービス（以下「福祉サービス等」という。）が、多様な事業者から、総合的かつ効率的に提供されるよう配慮して計画相談支援及び障害児相談支援の事業を行う。

◆事業内容

計画相談支援、障害児相談支援、居宅介護、重度訪問介護、就労継続支援B型

◆関連事業

訪問看護、訪問介護、福祉用具貸与、福祉用具販売、住宅型有料ホーム運営、障害者向賃貸住宅運営、資格取得支援事業、老人ホーム紹介事業、配食事業、企業主導型保育事業、内部監査事業

法人名
一般社団法人やまのくち農舎

事業所名
障害者相談支援センターやっと亀

法定種別 指定特定相談支援事業
指定障害児相談支援事業
指定一般相談支援事業

体制加算
相談支援事業所の職員が、医療的ケア
児・強度行動障害・精神障害・高次脳機
能障害・主任相談支援専門員に関する研
修を受けている等、専門的な知識をもつ
職員が事業所に配置されていることを
表しています。

住所	〒453-0012 名古屋市中村区井深町7番40号	
TEL	052-217-6965	
FAX	052-307-3234	
E-mail	phatcorn.tearsdrop@gmail.com	
URL	https://yamanokuchi-nosha.jimdofree.com/	
交通機関	地下鉄亀島駅1番出口から徒歩2分	
開所日	月～木(祝日・夏期休暇・年末年始除)	
開所時間	9:00～18:00	
職員数	6名(事務職員1名含む)	
体制加算	① 医療的ケア児	なし
	② 強度行動障害	なし
	③ 精神	なし
	④ 高次脳機能障害	なし
	⑤ 主任相談支援専門員	なし

◆基本方針・理念

ご本人、ご家族のお話をしっかり聞き、公的な障害福祉サービスに加え、非公的な社会資源も提案し、本当に本人が自立して生活していけるように主体性を尊重して関わらせて頂きます

◆事業内容

名古屋市及び近隣市町村等で指定特定相談・指定障害児相談支援事業および一般相談支援事業（地域移行支援、地域定着支援）を行っております。

◆関連事業

同敷地内でシェアハウス、フリースペース(居場所)事業を行っております。セルフケア（自身の問題解決を自分で図っていくこと）が高まるような講座、話し合いの場を週末中心に開いております。ご興味ある方はお問い合わせください。現在は毎週金曜日に「はなしてみよう会」（16～18時）、第3土曜「親の会」（13～15時）などを行っております。また協力関係としてポリヴェーガル理論を基盤にした「生きる力研究所」、メンタルヘルスの市民団体「全国オルタナティブ協議会」とも連携しております。

法人名
一般社団法人福祉のチカラ

事業所名
相談支援事業所ドリーム

法定種別 一般相談支援
特定相談支援

体制加算
相談支援事業所の職員が、医療的ケア児・強度行動障害・精神障害・高次脳機能障害・主任相談支援専門員に関する研修を受けている等、専門的な知識をもつ職員が事業所に配置されていることを表しています。

住所	〒453-0866 名古屋市中村区横井二丁目14番地 ロイヤルマンション横井402号室	
TEL	052-433-2465	
FAX	052-433-2466	
E-mail	t.inoue@fukushi-chikara.jp	
URL		
交通機関	市バス 「中村住宅」下車 徒歩3分	
開所日	月曜日～金曜日（祝日、お盆及び年末年始除く）	
開所時間	9：00～18：00	
職員数	3名	
体制加算	① 医療的ケア児	なし
	② 強度行動障害	なし
	③ 精神	なし
	④ 高次脳機能障害	なし
	⑤ 主任相談支援専門員	なし

◆基本方針・理念

利用者が自立した日常生活または社会生活を営むことができるよう、その利用者の心身の状況およびそのおかれている環境に応じて、利用者または障害児の保護者の選択に基づき、適切な、保健、医療、福祉、就労支援、教育等のサービス（以下「福祉サービス等」という）が、多様な事業者から総合的かつ効率的に提供されるように配慮して計画相談支援及び障害児相談支援事業を行う。

◆事業内容

- 基本相談
- 特定相談支援
計画相談支援(サービス等利用計画作成)
- 障害児相談支援
障害児利用計画作成
- 一般相談支援
地域移行支援

◆関連事業

- 就労継続支援 A 型
- 共同生活援助

会社名
 有限会社 丸八介護サービス

事業所名
 相談支援事業所せんなり

法定種別
 指定特定相談支援事業
 指定障害児相談支援事業

体制加算
 相談支援事業所の職員が、医療的ケア児・強度行動障害・精神障害・高次脳機能障害・主任相談支援専門員に関する研修を受けている等、専門的な知識をもつ職員が事業所に配置されていることを表しています。

住所	〒453-0823 名古屋市中村区日ノ宮町2-129 丸八介護サービス千成2F	
TEL	052-526-1011	
FAX	052-526-1012	
E-mail	maruhati_soudan@yahoo.co.jp	
URL	http://www.maru8kaigo.com/	
交通機関	市営地下鉄「岩塚」下車徒歩10分	
開所日	月～金（祝日・夏期休暇・年末年始除）	
開所時間	9:00～17:00	
職員数	管理者1名（兼任）相談員1名	
体制加算	① 医療的ケア児	なし
	② 強度行動障害	なし
	③ 精神	なし
	④ 高次脳機能障害	なし
	⑤ 主任相談支援専門員	なし

◆基本方針・理念

利用者の希望する暮らしについて、一緒に考え、計画を作成します。また、希望に沿った支援サービスや人を繋げ、地域とのより良い関係を築くお手伝いをします。障害のある方や、その周りの方々が、当たり前前に相談できる存在になることを目指しています。

◆事業内容

名古屋市全域で指定特定相談・指定障害児相談支援事業を行います。

◆関連事業

丸八介護サービス 居宅介護・重度訪問介護・同行援護・移動支援
 丸八デイサービス日吉 生活介護（基準該当）
 丸八訪問看護ステーション千成 訪問看護・リハビリ

会社名 株式会社
アイアイサービス



事業所名 アイアイ相談支援事業所

法定種別 指定特定相談支援事業
指定一般相談支援事業
指定障害児相談支援事業

体制加算

相談支援事業所の職員が、医療的ケア児・強度行動障害・精神障害・高次脳機能障害・主任相談支援専門員に関する研修を受けている等、専門的な知識をもつ職員が事業所に配置されていることを表しています。

住所	〒453-0839 名古屋市中村区長箴町5丁目9-1 イル・カーサ nagaosa 102号	
TEL	052-414-6711	
FAX	052-414-6715	
E-mail	soudanshien@aiaiservice.co.jp	
URL	http://aiaiservice.co.jp	
交通機関	地下鉄東山線 中村公園下車徒歩8分	
開所日	月曜日～金曜日（祝日・年末年始）	
開所時間	9：00～18：00	
職員数	2名	
体制加算	① 医療的ケア児	なし
	② 強度行動障害	なし
	③ 精神	なし
	④ 高次脳機能障害	なし
	⑤ 主任相談支援専門員	なし

◆基本方針・理念

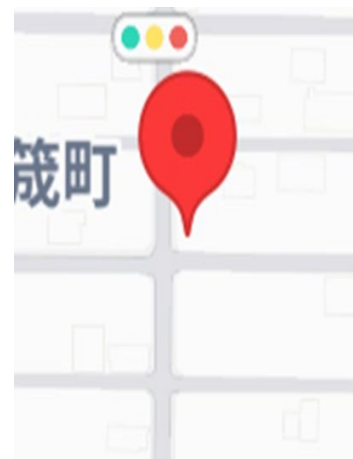
地域で生活するお客様が自立した日常生活・社会生活が送れる様に心身の状況や環境に応じたサービスがお客様の選択に基づき、多様な事業所から総合的かつ効率的に提供される様に、各機関との連携を図り適切な障害福祉サービスなどを行う様に努め、お客様が自分らしく日々笑って過ごせるように支援を行います。

◆事業内容

中村区、中川区を中心に名古屋市全域相談事業を提供します。

◆関連事業

アイアイ訪問介護事業所
（居宅介護）
介護保険（訪問介護）
あいあい通所介護事業所
障害者総合支援法
（共生型生活介護）
介護保険（地域密着型通所介護・
日常生活援助事業予防通所介護）



会社名
株式会社イpsilon
事業所名
相談支援事業所
ぴい～すプラス

法定種別 特定相談支援
障害児相談支援

体制加算
相談支援事業所の職員が、医療的ケア
児・強度行動障害・精神障害・高次脳機
能障害・主任相談支援専門員に関する研
修を受けている等、専門的な知識をもつ
職員が事業所に配置されていることを
表しています。

住所	〒453-0866 名古屋市中村区横井1-132	
TEL	052-485-5757	
FAX	052-485-5758	
E-mail	piece.soudanplus@gmail.com	
URL	https://piece-nagoya.jimdofree.com/	
交通機関	市バス中村住宅 目の前	
開所日	月曜～金曜（祝日除く）	
開所時間	9：00～18：00	
職員数	1名	
体制加算	① 医療的ケア児	なし
	② 強度行動障害	あり
	③ 精神障害	あり
	④ 高次脳機能障害	なし
	⑤ 主任相談支援専門員	なし

◆基本方針・理念

・ご本人の思いや要求をしっかりと聞き取り、「つながり」を大切にして、必要な支援に繋げる事を目標に取り組みせて頂いています。「どうすれば自分らしく生きられるのか」「要望を叶えるにはどんなことが必要なのか」といった課題に対し、同じ目線で考えていくことを心掛けております。

◆事業内容

《特定相談支援 障害児相談支援》

・障害児相談支援を中心にさせて頂いています。ご本人やご家族のお話を聞かせて頂き、サービス等利用計画の作成やモニタリング（様子の聞き取り）、関連機関との連携等を行っています。

◆関連事業

児童デイサービスぴい～す
児童デイサービスぴい～す2組
児童デイサービスぴい～す3組
児童デイサービスぴい～すプティ
就労継続支援B型ぴい～すB

会社名
株式会社 イレブンエクシード

事業所名
相談支援事業所 イレブンカラース

法定種別 指定特定相談支援事業
指定障害児相談支援事業
指定一般相談支援事業

体制加算

相談支援事業所の職員が、医療的ケア児・強度行動障害・精神障害・高次脳機能障害・主任相談支援専門員に関する研修を受けている等、専門的な知識をもつ職員が事業所に配置されていることを表しています。

住所	〒453-0841 名古屋市中村区稲葉地町1-102
TEL	052-526-7200
FAX	052-412-4699
E-mail	colors-contact@11ex.co.jp
URL	http://11ex.co.jp/colors/
交通機関	市バス 「鴨付町」下車後 徒歩5分
開所日	月～金 祝日及び12/29～1/3は休み その他は会社カレンダーによる
開所時間	月・水・木 9:00～17:00 火・金 10:00～16:00
職員数	管理者1名（兼任）
体制加算	①医療的ケア児 なし ②強度行動障害 あり ③精神 なし ④高次脳機能障害 なし ⑤主任相談支援員専門員 なし

◆事業内容 中村区中川区中区西区あま市大治町を中心に、指定一般・特定・障害児相談支援を提供します。

◆基本方針・理念

「一人でも多くの幸せのために」

当社の経営方針であり、私たちは皆様の幸福を追及していきます。

障害を抱えたご本人様はもちろんのこと、そのご家族様の幸福や希望も意識し、寄り添いながら一緒に未来を考えていきます。

そして希望に沿った様々なつながりを見つけていき、そのつながりを支援として形にして生活を支えていきます。

その後は希望した生活が末永く続くように、時には見直しを図りながら見守っていきます。

法人名
NPO 法人ささしまサポートセンター

事業所名
相談支援事業所 Hz

法定種別
指定特定相談支援事業
指定障害児相談支援事業
指定一般相談支援事業

体制加算
相談支援事業所の職員が、医療的ケア児・強度行動障害・精神障害・高次脳機能障害・主任相談支援専門員に関する研修を受けている等、専門的な知識をもつ職員が事業所に配置されていることを表しています。

住所	〒453-0069 名古屋市中村区橋下町 3-18	
TEL	070-1229-0097	
FAX	052-888-5658	
E-mail	20241001.hz@sasashima.info	
URL	https://www.sasashima.info	
交通機関	市バス橋下町下車徒歩 1 分	
開所日	月～金(祝日・夏季休暇・年末年始除)	
開所時間	9:00～18:00	
職員数	管理者 1 名(兼務) 相談支援専門員 1 名(兼務)	
体制加算	① 医療的ケア児	なし
	② 強度行動障害	なし
	③ 精神	なし
	④ 高次脳機能障害	なし
	⑤ 主任相談支援専門員	なし

◆基本方針・理念

法人理念

野宿者をはじめとする生活困窮者がその人らしい生活を営めるよう、個々に寄り添いながら医療相談や生活上の支援等を行い、誰もが地域で共に生きられ、居場所を持てるような社会を目指して活動することを目的としています。

相談支援の基本方針

誰もがその人らしく存在し、自立した生活を送るために、相談支援を行います。
ご本人を中心に緩やかな紐帯（つながり）を創ります。

◆事業内容

名古屋市内（主に中村区・中区・中川区・西区）にお住まいの、福祉サービスの調整が必要な方に対して相談支援を行います。

また、家を失った方（長期入院中の方・罪に問われた方・ホームレス状態の方・等）に対しては、必要に応じて地域移行支援を行います。

◆関連事業

- ・障害者グループホーム「博愛の宿規俊荘」
- 名古屋市委託事業
 - ・生活困窮世帯の子どもたちへの学習支援「smyle」
 - ・子どもたちの居場所「まいまい」
 - ・アフターフォロー事業「あしたば」（家計相談・地域生活支援巡回相談事業）
- 普及啓発活動
 - ・学習会「ささしまカレッジ」
- 居住支援活動
 - ・みちくさカフェ
 - ・ステップハウスみちくさ

法人名
特定非営利活動法人 きらきら蛙

事業所名
相談支援事業所きらきら蛙

法定種別 指定特定相談支援事業
指定障害児相談支援事業
指定一般相談支援事業

体制加算
相談支援事業所の職員が、医療的ケア児・強度行動障害・精神障害・高次脳機能障害・主任相談支援専門員に関する研修を受けている等、専門的な知識をもつ職員が事業所に配置されていることを表しています。

住所	〒459-0058 名古屋市熱田区二番二丁目 12-10	
TEL	080-4846-2288	
FAX	052-652-1577	
E-mail	Kirakirakaeru01@gmail.com	
URL		
交通機関	地下鉄名港線六番町駅 2番出口より徒歩8分	
開所日	月曜日～金曜日 (お盆、祝日、年末年始除く)	
開所時間	9:00～17:00	
職員数	管理者1名(兼任) 相談支援専門員1名	
体制加算	① 医療的ケア児	なし
	② 強度行動障害	なし
	③ 精神	なし
	④ 高次脳機能障害	なし
	⑤ 主任相談支援専門員	なし

◆基本方針

利用者様が地域において自立した日常生活又は社会生活を営むことができるよう、関係機関との連携を図りつつ、指定地域相談支援を利用者様の意向、適性、障害の特性その他の事情に応じ、適切かつ効果的に行うよう努めます。

◆事業内容

- ・特定相談支援事業
基本相談支援、サービス等利用計画の作成、継続サービス利用支援
- ・障害児相談支援
基本相談支援、障害児支援利用計画の作成、継続障害児利用援助
- ・一般相談支援事業
基本相談支援、地域移行支援、地域定着支援

◆関連事業

- ・友だちいっぱい きらきら蛙 (放課後等デイサービス、児童発達支援)
- ・ヘルパーステーション きらきら蛙 (居宅介護、行動援護、同行援護、移動支援)
- ・就労継続支援B型 Beレンジャーきらきら蛙 (就労継続支援B型)

法人名
 社会福祉法人 名古屋ライトハウス
 事業所名
 ひびの障害者相談センター

法定種別 指定特定相談支援事業
 指定障害児相談支援事業
 指定一般相談支援事業

体制加算

相談支援事業所の職員が、医療的ケア児・強度行動障害・精神障害・高次脳機能障害・主任相談支援専門員に関する研修を受けている等、専門的な知識をもつ職員が事業所に配置されていることを表しています。

住所	〒456-0062 名古屋市熱田区大宝1-1-1 ヴェルクレート日比野 A棟014号室（地下1階）	
TEL	052-211-7462	
FAX	052-211-7465	
E-mail	hibino-soudan@nagoya-lighthouse.jp	
URL	https://nagoyalighthouse.jp/base/atsumina/entry-282.html	
交通機関	地下鉄名港線 日比野駅	
開所日	月曜日～金曜日（祝日・年末年始除）	
開所時間	9:00～17:00	
職員数	管理者1名 相談支援専門員7名	
体制加算	① 医療的ケア児 ② 強度行動障害 ③ 精神 ④ 高次脳機能障害 ⑤ 主任相談支援専門員	あり あり あり なし なし

◆基本方針・理念

- ・福祉サービスの理想像を求めて常に前進する
- ・地域と共に、生きることの喜びを知る環境を創る
- ・自分を愛し他人を愛し、自ら行動する

ホームページへの
QRコードはこちら→



◆事業内容

- ・障害のある方やその家族が住みなれた地域で、より豊かな生活が送れるよう、福祉サービスを利用するために、訪問での相談をお受けしています。
- 福祉の情報提供、サービス利用のお手伝い、サービス利用計画の作成などを行います。
- 対象者：身体障害、知的障害、精神障害、難病をお持ちの方、障害をお持ちのお子様
- 対象地域：主に熱田区、港区

◆関連事業

- ・日々の暮らし相談室（視覚総合相談、講師派遣、名古屋市代筆・代読支援員派遣事業、歩行訓練）

◆その他

- ・視覚障害の当事者相談員が在籍しています。



◆地下鉄名港線 日比野駅4番出口より直結。

◆エレベーター利用の方は改札を出て右にあるエレベーターより地上へ上がれます。その後、日比野交差点を2回横断する経路となります。地階へは建物エレベーターをご利用ください

法人名
一般社団法人
あいち福祉振興会
事業所名
ふおれすと

法定種別 指定特定相談支援事業
指定障害児相談支援事業
指定一般相談支援事業

体制加算
相談支援事業所の職員が、医療的ケア児・強度行動障害・精神障害・高次脳機能障害・主任相談支援専門員に関する研修を受けている等、専門的な知識をもつ職員が事業所に配置されていることを表しています。

住所	〒456-0034 名古屋市熱田区伝馬1-2-6
TEL	052-684-5888
FAX	052-684-5889
E-mail	info@aifuku.or.jp
URL	https://aifuku.or.jp
交通機関	地下鉄名城線・熱田神宮伝馬町駅 4番出口 徒歩3分 名鉄名古屋本線・神宮前駅西口徒歩10分
開所日	月曜日～金曜日 (当社カレンダーによる)
開所時間	9:00～18:00
職員数	管理者1名 相談支援専門員5名
体制加算	① 医療的ケア児 あり ② 強度行動障害 あり ③ 精神 あり ④ 高次脳機能障害 なし ⑤ 主任相談支援専門員 なし

◆基本方針・理念

関わるすべての人に幸せな未来をつくる

障がいを持つ方一人ひとりの未来を物心両面でより豊かなものにするために、最大限のサービスを提供し、より良いサービスを追求めます。そのためには、相談支援事業所「ふおれすと」として、障がいを持つ方の現在の私生活から、なりたい自分になるために必要となるサービスを提案し自立した生活を探求し、安心した未来が創造できるよう支援させていただきます。

◆事業内容

どんな障がいをお持ちの方でも、今悩んでいる事や、困っている事をお伺いし、なりたい自分や想像する未来に向けて必要なサービスや環境を提案するため、どこにでも足を運び、ご相談させていただきます。

当法人は、各種相談支援事業所以外に、同施設内に就労継続支援A型「じんぐう」就労移行支援「ロード」就労定着支援

「Sustain」、名古屋市南区には、就労継続支援A・B型「f1Ap」と障がい者の方の就職を支援する施設をもっております。相談支援を受ける中で、A型就労や、移行支援事業所体験など、当相談施設を通じて随時受付しております。当法人で経験をし、行きたい施設や企業へアプローチすることも積極的にご協力させていただきます。

◆関連事業

就労継続支援A型 じんぐう

就労移行支援 ロード 就労定着支援 Sustain 所在地：名古屋市熱田区伝馬1-2-6

TEL：052-684-5888 FAX：052-684-5889

就労継続支援A・B型 f1Ap 所在地：名古屋市南区豊田2-10-9

TEL：052-602-5888 FAX：052-602-5889

就労継続支援B型 ウィル・ケア 所在地：海部郡蟹江町本町11-5

TEL：0567-74-2925 FAX：0567-74-3155

就労移行支援 みらいカレッジ 所在地：半田市住吉町4-3-1

TEL：0569-89-2905 FAX：0569-89-2906

就労継続支援B型 みらいワークス 所在地：知多郡武豊町口田17-1

TEL：0569-84-0978 FAX：0569-84-0979



法人名 特定非営利活動法人 MAAM	住所	〒456-0053 名古屋市熱田区一番二丁目 28番25号 サイトビル1階北	
	TEL	052-746-7242	
事業所名 相談支援事業所ぼちぼち	FAX	052-659-3902	
	E-mail	m.watanabe@npomaam.com	
法定種別 指定一般相談支援事業 指定特定相談支援事業 指定障害児相談支援事業	URL	https://npomaam.com	
	交通機関	地下鉄 六番町駅	
体制加算 相談支援事業所の職員が、医療的ケア 児・強度行動障害・精神障害・高次脳機 能障害・主任相談支援専門員に関する研 修を受けている等、専門的な知識をもつ 職員が事業所に配置されていることを 表しています。	開所日	月曜日～金曜日（祝日・年末年始除）	
	開所時間	9：00～17：00	
	職員数	管理者1名（兼務） 相談支援専門員1名以上（兼務含） 相談員1名以上	
	体制加算	① 医療的ケア児 ② 強度行動障害 ③ 精神 ④ 高次脳機能障害 ⑤ 主任相談支援専門員	あり あり あり あり なし

◆基本方針・理念

利用者様がその有する能力及び適正に応じ、自立した日常生活又は社会生活が営むことができるよう利用者様の心身の状況、その置かれている環境等に応じて、福祉サービスが多様な事業所から、総合的かつ効率的に提供されるよう配慮して行います。

◆事業内容

- ・名古屋市全域を中心に相談支援事業を提供。
- ・児童から関わることで、ご本人の成長を見ていけるように主に、児童を中心に支援しています。（※成人の方もいらっしゃいます）
- ・職員の中で、重心のことに詳しい重度心身障がい児童の担当者、発達障がい等のことに詳しい担当者も在籍しております。
- ・国籍問わず、ご利用していただいております。

◆関連事業

ケアプランぼちぼち 指定居宅介護支援事業
ぼちぼちえん 児童発達支援・放課後等デイサービス

法人名
一般社団法人 くらうど

事業所名
自立生活センター・えくも

法定種別 指定特定相談支援事業
指定障害児相談支援事業
指定一般相談支援事業

体制加算
相談支援事業所の職員が、医療的ケア
児・強度行動障害・精神障害・高次脳機
能障害・主任相談支援専門員に関する研
修を受けている等、専門的な知識をもつ
職員が事業所に配置されていることを
表しています。

住所	〒456-0058 名古屋市熱田区六番一丁目5番7号	
TEL	052-683-7610	
FAX	050-3145-1499	
E-mail	ekumo.cil2003@gmail.com	
URL		
交通機関	地下鉄名城線六番町駅 1番出口（エレベーター） 徒歩7分 4番出口 徒歩5分	
開所日	月曜日～金曜日（祝祭日を除く）	
開所時間	13:00～17:00	
職員数	2名（専任）	
体制加算	① 医療的ケア児	なし
	② 強度行動障害	なし
	③ 精神	なし
	④ 高次脳機能障害	なし
	⑤ 主任相談支援専門員	なし

◆基本方針・理念

当団体の母体である自立生活センター・ekumoは、障害者当事者団体です。
1970年代からアメリカで始まった自立生活運動（公民権運動）を経て、設立された自立生活センターを日本の障害者がアメリカに行き、研修を受け、1986年に日本初の自立生活センターを設立をしました。現在では、全国110団体が活動をおこなっています。

各地の自立生活センターは、これまでも、障害者スタッフが困っている当事者と一緒に自立生活を考え、作り上げていくこと（特定相談支援）や施設からの当事者の自立支援（一般相談支援）と同様の活動を行ってきました。

どんな障がいをもつ人でも

『自分の人生・行動を楽しみ、自分らしい生き生きとした自立生活』
を送っていただけるよう、一緒に考えていきます。

◆事業内容

どのようなご相談でも、一緒に考えていきます。
特に24時間介助の必要な全身性障がい者や知的障がい者等の1人暮らしの支援などに豊富なノウハウを持っています。

◆関連事業

自立生活センター・ekumo（障がい者の当事者団体）がおこなっている『ピアカウンセリング』、『自立生活プログラム』などを活用しながら自立生活へのサポートをおこなっています。
権利擁護や虐待防止などにも、力を入れています。

法人名
特定非営利活動法人たんぽぽ

事業所名
相談支援事業所森の実

法定種別
特定相談
障がい児相談

体制加算
相談支援事業所の職員が、医療的ケア
児・強度行動障害・精神障害・高次脳機
能障害・主任相談支援専門員に関する研
修を受けている等、専門的な知識をもつ
職員が事業所に配置されていることを
表しています。

住所	〒456-0027 名古屋市熱田区旗屋2丁目20-6 メゾンモンターニュ101号
TEL	080-4681-1435
FAX	052-770-3941
E-mail	Tanpopo.morinomi@gmail.com
URL	なし
交通機関	地下鉄熱田神宮西より徒歩10分
開所日	月曜日～金曜日
開所時間	9:00～18:00
職員数	1名
体制 加算	① 医療的ケア児 なし ② 強度行動障害 あり ③ 精神 なし ④ 高次脳機能障害 なし ⑤ 主任相談支援専門員 なし

◆基本方針・理念

障がい者の日常生活および社会生活を総合的に支援するための法律および児童福祉法の趣旨に従って、サービス等利用計画及び障害児支援利用計画の作成を支援し、障害福祉サービスの提供が確保されるようサービス提供事業者との連絡調整その他の便宜を図ります。

当事者の方の意思決定が尊重される生活ができるよう支援していきます。

◆事業内容

特定相談： 18歳以上の障がい者の方のサービス等利用計画の作成など

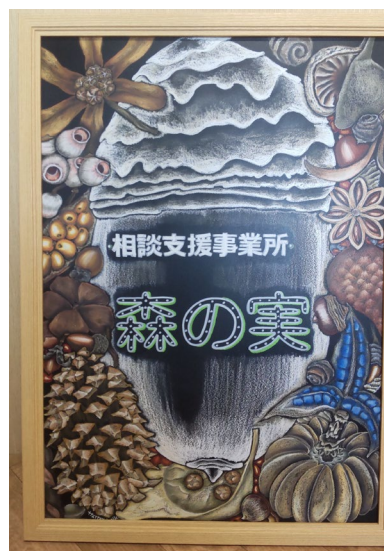
障害児相談： 18歳以下のお子さんのサービス等利用計画の作成など

実施地域： 名古屋市内

◆関連事業

特定非営利活動法人たんぽぽの事業

- ・生活介護事業所なすな（生活介護）
- ・ヘルパーステーションたんぽぽ
（居宅介護・重度訪問介護・移動支援）
- ・五番町ショート（短期入所）



会社名
Man to Man Passo 株式会社

事業所名
相談支援事業所パッソ熱田

法定種別 指定特定相談支援事業
指定障害児相談支援事業

体制加算
相談支援事業所の職員が、医療的ケア児・強度行動障害・精神障害・高次脳機能障害・主任相談支援専門員に関する研修を受けている等、専門的な知識をもつ職員が事業所に配置されていることを表しています。

住所	〒456-0022 名古屋市熱田区横田一丁目11-6 フジ神宮ビル3階	
TEL	052-228-4033	
FAX	052-228-4034	
E-mail	passo-portal@m-passo.jp	
URL	https://passo-1fumidasu.com/	
交通機関	地下鉄名城線 熱田神宮西駅	
開所日	月曜日～金曜日（土日除）	
開所時間	8：30～17：15	
職員数	管理者1名(兼任) 相談支援専門員2名	
体制加算	① 医療的ケア児	なし
	② 強度行動障害	なし
	③ 精神	あり
	④ 高次脳機能障害	なし
	⑤ 主任相談支援専門員	なし

◆基本方針・理念

- ・利用者が有する能力及び適正に応じ、自立した日常生活又は社会生活を営むことができるよう、保健、医療、福祉、就労支援、教育等の関係機関との緊密な連携を図りつつ、当該利用者の意向及び障がいの特性その他の事情を踏まえ、適切かつ効果的に支援を行います。

◆事業内容

- ・面談や相談を通じて、将来の目標や生活・就労などの困りごとの整理を行い、福祉サービス利用のための計画作成と必要な支援を行います。

◆関連事業

- ・就労移行支援事業所パッソ熱田校
- ・就労継続支援B型事業所パッソ工房
- ・放課後等デイサービス Passoくらぶ

◆アクセス

- ・JR「熱田」駅より徒歩6分
 - ・地下鉄名城線「熱田神宮西」駅1番出口より徒歩7分
- ※駐車場がございませんので近隣の有料駐車場をご利用下さい。



会社名
I C C ・ I 株式会社

事業所名
相談支援事業所ていらみす

法定種別 指定特定相談支援事業
指定障害児相談支援事業
指定一般相談支援事業

体制加算
相談支援事業所の職員が、医療的ケア児・強度行動障害・精神障害・高次脳機能障害・主任相談支援専門員に関する研修を受けている等、専門的な知識をもつ職員が事業所に配置されていることを表しています。

住所	〒456-0032 名古屋市熱田区三本松町16番地6	
TEL	052-627-5000	
FAX	052-627-4455	
E-mail	tiramisu202308@gmail.com	
URL		
交通機関	名鉄 神宮前駅下車 徒歩5分	
開所日	月曜日～金曜日（祝日・年末年始除）	
開所時間	9：00～18：00	
職員数	1名	
体制加算	① 医療的ケア児	あり
	② 強度行動障害	なし
	③ 精神	あり
	④ 高次脳機能障害	なし
	⑤ 主任相談支援専門員	なし

◆基本方針・理念

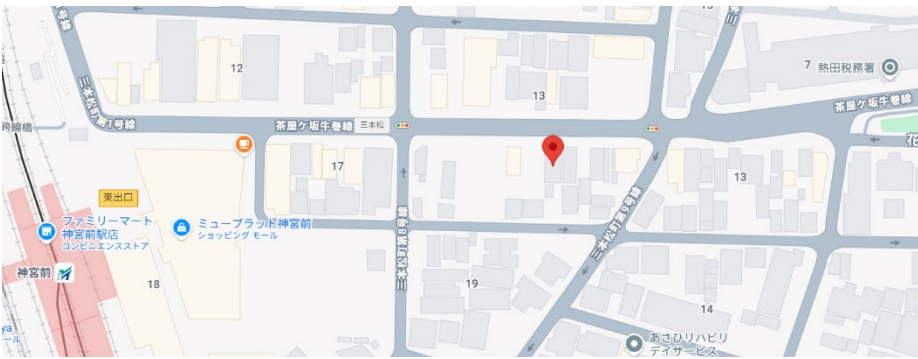
障害者(児)が自立した日常生活又は社会生活を営むことができるよう、利用者の身体状況、その置かれている環境等に応じて利用者又はその保護者の選択に基づき、適切な障害福祉サービス等が多様な事業者から総合的かつ効果的に提供されるよう援助を適切に行うものとします。

◆事業内容

- ・熱田区を中心に名古屋市内の計画相談を提供します。

◆関連事業

- ・ヘルパーステーション「わっふる」
- ・日中支援型共同生活援助「みるふいーゆ香流」「みるふいーゆ小幡」「みるふいーゆ本郷」「みるふいーゆ芳野」
- ・生活介護「かぬれ」
- ・訪問看護ステーション「たると」
- ・住宅型有料老人ホーム「まかろん一宮」
- ・ナーシングホーム「まかろん清須」



法人名
 特定非営利活動法人
 暮らし応援ネットワーク
 事業所名
 REN

法定種別
 指定特定相談支援
 指定障害児相談支援

体制加算
 相談支援事業所の職員が、医療的ケア
 児・強度行動障害・精神障害・高次脳機
 能障害・主任相談支援専門員に関する研
 修を受けている等、専門的な知識をもつ
 職員が事業所に配置されていることを
 表しています。

住所	〒456-0002 名古屋市熱田区金山町一丁目8-13 彫清ビル本館2階	
TEL	052-990-7066	
FAX	052-228-0090	
E-mail	ren@kurashi-o-en.org	
URL	www.kurashi-o-en.jp	
交通機関	金山総合駅 南口 徒歩7分	
開所日	月～金	
開所時間	9:00～17:30	
職員数	3名	
体制加算	① 医療的ケア児	なし
	② 強度行動障害	なし
	③ 精神	なし
	④ 高次脳機能障害	なし
	⑤ 主任相談支援専門員	なし

◆基本方針・理念

障がい者（児）が自立した日常生活又は社会生活を営むことができるよう、当該利用者の身体状況、その置かれている環境等に応じて利用者またはその保護者の選択に基づき、適切な障がい福祉サービス等が多様な事業者から総合的かつ効果的に提供されるよう援助を行う。

◆事業内容

障がい福祉サービスの紹介、利用に関する相談、計画相談の実施等

◆関連事業

就労移行支援、就労継続支援B型、生活介護、GHらくえん、しーえん、ZEN、くうえん、LiTaEn、RuRiエン、Loveエン、かれん東別院
 愛知県地域生活定着支援センター、総合福祉スペースWACA

法人名
一般社団法人中部福祉センター

事業所名
相談支援事業所なごやか

法定種別
指定特定相談支援事業
指定障害児相談支援事業

体制加算
相談支援事業所の職員が、医療的ケア児・強度行動障害・精神障害・高次脳機能障害・主任相談支援専門員に関する研修を受けている等、専門的な知識をもつ職員が事業所に配置されていることを表しています。

住所	〒456-0057 名古屋市熱田区五番町 7番11号-3	
TEL	052-717-3511	
FAX	052-717-3511	
E-mail	Nagoyaka2024@mediacat.ne.jp	
URL	https://nagoyaka2024.wixsite.com/wexsite	
交通機関	地下鉄名港線 東海通駅	
開所日	月曜～土曜（土曜は第2・4）	
開所時間	月曜～水曜 9:00～18:00 木曜～土曜第2・4 9:00～13:00	
職員数	1名	
体制加算	① 医療的ケア児	あり
	② 強度行動障害	あり
	③ 精神	なし
	④ 高次脳機能障害	あり
	⑤ 主任相談支援専門員	なし

◆基本方針・理念

多様な福祉サービスがその利用者の意向を尊重して総合的に提供されるよう創意工夫することにより、利用者、困難を抱える子ども・若者が個人の尊厳を保持しつつ、心身ともに健やかに育成され、又はその有する能力に応じ自立した日常生活を地域社会において営むことができるよう支援することを図ることを目的とする。

福祉業界の取り巻く環境が次々と変化する中、職員一人一人が培った経験を活かし、新しい時代に対応して良質で安定的な福祉サービスの提供者として、社会できるか確立体制を整え、社会に信頼される法人として、次の事項を重点に法人運営に努める。

1. 利用者にとって安全、安心、快適な生活づくり
2. 職員にとって安全、安心、快適な職場環境づくり
3. 行政、地域、関係機関との連携を図る
4. 健全で安定的・継続可能な財政に努める

◆事業内容

相談支援サービス

【計画相談】

サービス利用支援

障害福祉サービス等の申請に係る利用計画案を作成し、利用後にサービス事業者等と一緒にサービス等利用計画の作成を行う。

継続サービス利用支援

サービス支給決定後の利用状況の検証や、事業者との連絡調整を行う。

◆関連事業

法人名
社会福祉法人 さくらんぼの会
事業所名
さくらんぼ

法定種別 指定一般相談支援事業
指定特定相談支援事業
指定障害児相談支援事業

体制加算
相談支援事業所の職員が、医療的ケア児・強度行動障害・精神障害・高次脳機能障害・主任相談支援専門員に関する研修を受けている等、専門的な知識をもつ職員が事業所に配置されていることを表しています。



住所	〒454-0945 名古屋市中央区下之一色町字中の切73-1
TEL	052-304-0225
FAX	052-304-7998 (代表)
E-mail	soudan@e-sakuranbo.or.jp
URL	https://e-sakuranbo.or.jp/
交通機関	地下鉄高畑より市バス「権野」下車徒歩15分 もしくは地下鉄六番町より市バス「一色大橋」下車徒歩5分
開所日	月曜日～金曜日
開所時間	9:00～17:00
職員数	3名(管理者1名、特定・障害児2名、一般1名※特定と兼務)
体制加算	① 医療的ケア児 なし ② 強度行動障害 あり ③ 精神 あり ④ 高次脳機能障害 なし ⑤ 主任相談支援専門員 なし

◆基本方針・理念

「障害者の笑顔と夢ある未来を創ります！」を合言葉に日中、社会参加、住まいそれぞれの場の生活保障を目指します。また生活をまるごととらえる視点を大事にしています。

◆事業内容

特定相談支援(計画相談支援)、障害児相談支援
地域相談支援(地域移行支援、地域定着支援)

◆関連事業

法人内で日中活動の場(B型、生活介護の多機能型、生活介護単独型2か所)、社会参加の場(居宅介護事業所)、住まいの場(グループホーム、ショートステイ)を行っています。見学も随時受け付けていますのでお気軽にお電話下さい。

交通アクセス

地下鉄高畑より市バス「権野」下車徒歩15分もしくは地下鉄六番町より市バス「一色大橋」下車徒歩5分



会社名
株式会社ケアエクステンド

事業所名
障害者相談支援センターけやき

法定種別
一般相談支援事業・特定相談支援事業
障害児相談支援事業

体制加算
相談支援事業所の職員が、医療的ケア児・強度行動障害・精神障害・高次脳機能障害・主任相談支援専門員に関する研修を受けている等、専門的な知識をもつ職員が事業所に配置されていることを表しています。

住所	〒454-0912 名古屋市中川区野田一丁目534番地 梅村コーポ101	
TEL	070-1627-1812	
FAX	052-304-7912	
E-mail	soudanshienkeyaki@outlook.jp	
URL		
交通機関		
開所日	月曜日から金曜日	
開所時間	9:00~18:00	
職員数	2名(管理者1名兼務、相談支援専門員1名)	
体制加算	① 医療的ケア児	なし
	② 強度行動障害	なし
	③ 精神	なし
	④ 高次脳機能障害	なし
	⑤ 主任相談支援専門員	なし

◆基本方針・理念

一人一人の個別生活支援と地域づくりを両輪として実践する。

◆事業内容

相談支援業務

◆関連事業

訪問介護けやき

法人名
一般社団法人あいん
事業所名
相談支援事業所あいん

法定種別 指定特定相談支援事業
指定障害児相談支援事業
指定一般相談支援事業

体制加算
相談支援事業所の職員が、医療的ケア児・強度行動障害・精神障害・高次脳機能障害・主任相談支援専門員に関する研修を受けている等、専門的な知識をもつ職員が事業所に配置されていることを表しています。

住所	〒454-0943 名古屋市中川区大当郎三丁目 1206番地	
TEL	052-355-9553	
FAX	052-355-9554	
E-mail	info@ein-nagoya.or.jp	
URL	http://www.ein-nagoya.or.jp	
交通機関	市バス三日月住宅東へ600m徒歩10分	
開所日	月曜日～金曜日 (祝日・夏季休暇・年末年始除)	
開所時間	9:00～17:00	
職員数	管理者1名(兼任) 相談支援専門員1名(専任) 相談員1名(専任)	
体制加算	① 医療的ケア児	あり
	② 強度行動障害	なし
	③ 精神	あり
	④ 高次脳機能障害	なし
	⑤ 主任相談支援専門員	なし

◆基本方針・理念

障害を持つ人々や家族に対して、社会生活自立支援及び権利擁護等に関する事業を、市民、行政、医療機関、事業所等との連携と共同によって行い、自立した生活を支え、其々が抱える問題の解決や適切なサービス利用ができるよう支援を行い、地域福祉の創造と発展に寄与することを遵守し事業を実施致します。

◆事業内容

☆指定特定相談支援事業☆

- ・基本相談支援
- ・サービス等利用計画の作成
- ・継続サービス利用支援

☆指定障害児相談支援事業☆

- ・基本相談支援
- ・障害児支援利用計画の作成
- ・継続障害児利用援助

☆指定一般相談支援事業☆

- ・基本相談支援
- ・地域移行支援
- ・地域定着支援

◆関連事業

名古屋市全域にての相談支援事業のみ

🌸 ご案内図 🌸



🌸市バス三日月住宅から
東へ600m 徒歩10分

法人名
特定非営利活動法人てらす

事業所名
相談支援事業所 てらす

法定種別 指定一般相談支援事業
指定特定相談支援事業
指定障害児相談支援事業

体制加算
相談支援事業所の職員が、医療的ケア児・強度行動障害・精神障害・高次脳機能障害・主任相談支援専門員に関する研修を受けている等、専門的な知識をもつ職員が事業所に配置されていることを表しています。

住所	〒454-0906 名古屋市中区開平町1丁目35番地	
TEL	052-362-0507	
FAX	052-362-0508	
E-mail	terasu.morikawa@gmail.com	
URL		
交通機関	八田駅 徒歩10分	
開所日	月曜日～金曜日	
開所時間	9:00～18:00	
職員数	4名 (相談支援専門員1名、相談員3名)	
体制加算	① 医療的ケア児	なし
	② 強度行動障害	なし
	③ 精神	なし
	④ 高次脳機能障害	なし
	⑤ 主任相談支援専門員	なし



◆基本方針・理念

「相談支援事業所 てらす」は、利用者様が自立した日常生活又は社会生活を営むことができるよう、心身の状況及びその置かれている環境に応じて、利用者様又は障害児の保護者様の選択に基づき、適切な保健、医療、福祉、就労支援、教育等のサービスが、多様な事業者から、総合的かつ効率的に提供されるように配慮して事業を行います。不安に思っている事や疑問に思っている事も一緒に解決できるようにしていきます。

◆事業内容

- ・児童から関わることで、ご本人の成長を見ていけるように主に、児童を中心に支援しています。(※成人の方もいらっしゃいます)
- ・主な対象者は、重度心身障がい児者・ADHD・ASD・ダウン症・発達障がい児者・知的障がい児者等。
- ・職員の中で、重心のことに詳しい重度心身障がい児童の担当者、発達障がい等のことに詳しい担当者も在籍しております
- ・国籍問わず、ご利用させていただいております。

◆関連事業

株式会社伸和 伸和グループ
放課後等デイサービス
COCO テラスあつた
COCO テラスなかがわ
COCO テラスなかもら
COCO テラスみなみ



法人名 特定非営利活動法人 Resilience	住所	〒454-0911 名古屋市中川区高畑三丁目40番地	
	TEL	070-1657-4672	
事業所名 相談支援事業所 光輝	FAX	050-4561-6277	
	E-mail	Resilience861@gmail.com	
法定種別 指定特定相談支援事業 指定障害児相談支援事業	URL		
	交通機関		
体制加算 相談支援事業所の職員が、医療的ケア 児・強度行動障害・精神障害・高次脳機 能障害・主任相談支援専門員に関する研 修を受けている等、専門的な知識をもつ 職員が事業所に配置されていることを 表しています。	開所日	月曜日から金曜日	
	開所時間	9:00~18:00	
体制加算 相談支援事業所の職員が、医療的ケア 児・強度行動障害・精神障害・高次脳機 能障害・主任相談支援専門員に関する研 修を受けている等、専門的な知識をもつ 職員が事業所に配置されていることを 表しています。	職員数	1名	
	体制 加算	① 医療的ケア児	なし
		② 強度行動障害	なし
		③ 精神	なし
		④ 高次脳機能障害	なし
		⑤ 主任相談支援専門員	なし

◆基本方針・理念

利用者及び利用者の保護者の意思及び人格を尊重し、常に利用者の立場 に立って支援を行います。また、利用者が自立した日常生活又は社会生 活を営むことができるように配慮して支援を行います。

◆事業内容

障害者や家族から相談を受け、アセスメントのうえ助言や情報提供、支援にかかる計画の作成、関係機関との連絡調整、モニタリングとフォローなどを行います。

◆関連事業

法人名 特定非営利活動法人なかよし	住 所	〒454-0962 名古屋市中川区 戸田5丁目304番地	
	事業所名 相談支援事業所なかよし	T E L	090-8072-7897
法定種別 指定特定相談支援事業 指定障害児相談支援事業	F A X	052-304-3397	
	E-mail		
体制加算 相談支援事業所の職員が、医療的ケア 児・強度行動障害・精神障害・高次脳機 能障害・主任相談支援専門員に関する研 修を受けている等、専門的な知識をもつ 職員が事業所に配置されていることを表 しています。	U R L		
	交通機関	近鉄名古屋線「戸田駅」すぐ 市バス「戸田小学校」徒歩15分	
	開所日	月曜日から金曜日（土曜日・日曜日・ 祝日、お盆、年末年始はお休みです）	
	開所時間	9：00～17：00	
	職員数	相談支援専門員1名	
	体制 加算	①医療的ケア児	なし
		②強度行動障害	なし
	③精神	なし	
	④高次脳機能障害	なし	
	⑤主任相談支援専門員	なし	

◆基本方針・理念

ノーマライゼーションの理念に基づき、障害を持つ人々や家族に対して、社会生活自立支援及び権利擁護等に関する事業を、市民、行政、医療機関、事業所等との連携と共同によって行い、もって地域福祉の創造と発展に寄与することを目的とする（定款より）

◆事業内容

- ① 基本相談支援
- ② 地域の障害福祉サービス事業者等の情報提供
- ③ 訪問によるアセスメント
- ④ サービス等利用計画案及びサービス等利用計画の作成
- ⑤ サービス担当者会議の開催等による専門的な意見の聴取
- ⑥ 訪問によるモニタリング
- ⑦ 前各号に掲げる相談支援等に付帯する便宜

◆関連事業

- ・めいせいひまわりの家（就労継続B型事業）
- ・めいせい元気ハウス（就労継続B型事業）
- ・グループホームなかよし（共同生活援助）
- ・デイサービスセンターなかよし（地域活動支援）

法人名
一般社団法人 福祉のチカラ
事業所名
相談支援事業所ビギン

法定種別 指定特定相談支援事業
指定障害児相談支援事業
指定一般相談支援事業

体制加算
相談支援事業所の職員が、医療的ケア児・強度行動障害・精神障害・高次脳機能障害・主任相談支援専門員に関する研修を受けている等、専門的な知識をもつ職員が事業所に配置されていることを表しています。

住所	〒454-0997 名古屋市中川区万場四丁目910番地 アーバンライフ201号	
TEL	052-446-6661	
FAX	052-446-6662	
E-mail	o-gane@fukushi-chikara.jp	
URL		
交通機関	市バス万場小橋下車 徒歩 10分	
開所日	月曜日～金曜日（ただし、祝日及び 12月29日から1月3日を除く）	
開所時間	9：00～17：00	
職員数	2名（専任）	
体制加算	① 医療的ケア児	なし
	② 強度行動障害	なし
	③ 精神	なし
	④ 高次脳機能障害	なし
	⑤ 主任相談支援専門員	なし

◆基本方針

利用者様が自立した社会生活が送れるよう、障害福祉サービスを利用して支援し、新たな生活のスタートを目指してサポートします。そして、利用者様が継続し安定した生活を送ることができるよう、各事業所や関係機関等と連携し見守っていきます。

また、利用者様から福祉に関わることなどの相談をうかがい、適切に情報提供をさせていただきます。

◆事業内容

基本相談

計画相談（特定・障害児）

地域移行支援

地域定着支援

◆関連事業

障害福祉サービス

（相談支援事業所ドリーム、相談支援事業所ファースト、共同生活援助事業所キャン）

NPO 法人とくがわ

（就労継続支援 A 型）

法人名
一般社団法人市民福祉ネットなごや
事業所名
相談支援事業所まごころ

法定種別 指定特定相談支援事業
指定障害児相談支援事業
指定一般相談支援事業

体制加算
相談支援事業所の職員が、医療的ケア
児・強度行動障害・精神障害・高次脳機
能障害・主任相談支援専門員に関する研
修を受けている等、専門的な知識をもつ
職員が事業所に配置されていることを
表しています。

住 所	〒454-0945 名古屋市中川区下之一色町 字宮分67番地 二村マンション203号室	
T E L	052-304-8175	
F A X	052-304-8176	
E-mail	soudan@siminfukusi.net	
U R L	http://siminfukusi.net	
交通機関	一色大橋バス停	
開所日	月曜日～金曜日 (祝日・年末年始除く)	
開所時間	9:00～18:00	
職員数	2名(管理者1名兼任、相談支援専 門員1名)	
体制 加算	① 医療的ケア児	あり
	② 強度行動障害	あり
	③ 精神	あり
	④ 高次脳機能障害	なし
	⑤ 主任相談支援専門員	なし

◆基本方針・理念

私たちは、地域で生きづらさを抱えている障害者(児)が望む暮らしを実現するため、適切な保健・福祉・医療・教育・就労各機関と連携を行います。

ご利用者やそのご家族が、安心・安全・快適な暮らしになるよう応援します。

- ① 同じ目線に立ち、寄り添い、誠意を持って『一緒に』考えます。
- ② ご本人やご家族のご意向を丁寧に伺い『ニーズに合ったプラン』を作成します。
- ③ 『互いに成長』していける関係づくりを目指しています。
- ④ 社会資源や福祉サービスとの連携において、ご利用者様との間に『公正中立な立場』で行っていきます。

◆事業内容

中川区、港区、中村区を中心に名古屋市内全域の相談支援事業を提供しています。

※指定特定相談支援事業

(基本相談支援・サービス等利用計画の作成・継続サービス利用支援)

※指定障害児相談支援事業

(基本相談支援・障害児支援利用計画の作成・継続障害児支援利用援助)

※指定一般相談支援事業

(基本相談支援・地域移行支援・地域定着支援)

◆関連事業(一般社団法人市民福祉ネット)

共同生活援助事業「グループホーム」 グループホームまごころ
就労支援事業「就労継続支援B型」 ワークプレイスまごころ
地域活動支援センター「デイサービス」 デイサービスまごころ

法人名
 社会福祉法人
 名古屋をつなぐ育成会
 事業所名
 相談支援センター小本

法定種別 指定特定相談支援事業
 指定障害児相談支援事業
 指定一般相談支援事業

体制加算
 相談支援事業所の職員が、医療的ケア
 児・強度行動障害・精神障害・高次脳機
 能障害・主任相談支援専門員に関する研
 修を受けている等、専門的な知識をもつ
 職員が事業所に配置されていることを表
 しています。

住所	〒454-0828 名古屋市小本一丁目 20番37号	
TEL	052-361-8776	
FAX	052-361-9883	
E-mail	komoto@gld.mmtr.or.jp	
URL		
交通機関	あおなみ線小本駅から南へ徒歩3分	
開所日	月曜日～金曜日	
開所時間	9:00～17:00	
職員数	管理者(兼務)1名 相談支援専門員(専任3名)	
体制加算	①医療的ケア児	あり
	②強度行動障害	あり
	③精神	あり
	④高次脳機能障害	あり
	⑤主任相談支援専門員	あり



◆基本方針・理念

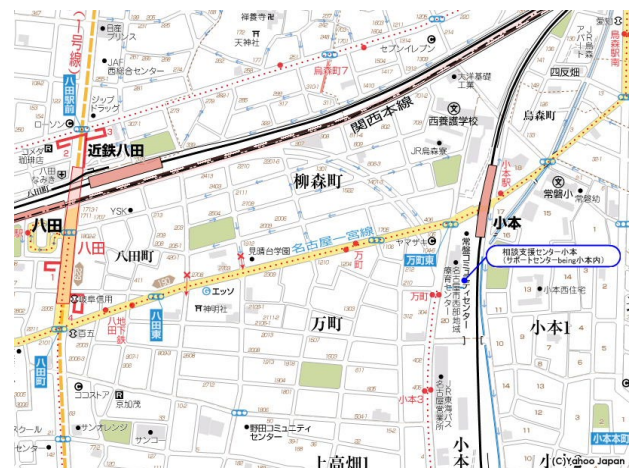
利用者が自立した日常生活又は社会生活を営むことができるよう、その利用者の心身の状況およびその置かれている環境に応じて、利用者又は障害児の保護者の選択に基づき、適切な保健、医療、福祉、就労支援、教育等のサービスが、多様な事業者から、総合的かつ効率的に提供されるよう配慮して、計画相談支援および障害児相談支援等の事業を行います。

◆事業内容

- ・ 特定相談支援事業
 計画相談支援（サービス等利用計画作成）、基本相談支援
- ・ 障害児相談支援事業
 障害児支援利用計画作成、基本相談支援
- ・ 一般相談支援事業
 地域移行支援、地域定着支援

◆関連事業

育成会こもと
 （生活介護・施設入所支援・短期入所事業）



法人名 特定非営利活動法人 愛知介護保障協会 事業所名 相談支援センター STEP	住所	〒454-0013 名古屋市中川区八熊2-1-5 森ビル501	
	TEL	052-304-7567	
法定種別 指定特定相談支援事業 指定障害児相談支援事業 指定一般相談支援事業	FAX	052-304-8015	
	E-mail	walk_katagiri@yahoo.co.jp	
体制加算 相談支援事業所の職員が、医療的ケア 児・強度行動障害・精神障害・高次脳機 能障害・主任相談支援専門員に関する研 修を受けている等、専門的な知識をもつ 職員が事業所に配置されていることを表 しています。	URL		
	交通機関	金山総合駅南口より徒歩15分 JR在来線尾頭橋駅より徒歩10分	
	開所日	月曜日、火曜日、木曜日、金曜日 ただし、国民の祝日、8/13~8/15、 12/29~1/3までは除きます。	
	開所時間	9:00~17:00	
	職員数	管理者1名 相談支援専門員2名 相談員1名	
	体制加算	①医療的ケア児	なし
	②強度行動障害	なし	
	③精神	なし	
	④高次脳機能障害	なし	
	⑤主任相談支援専門員	なし	

◆基本方針・理念

「障害者及び高齢者に対して、地域で自立した生活を営んでいくために必要な事業を行い、福祉の増進を図り、社会全体の利益の増進に寄与する」という当法人の理念にのっとり、相談支援事業を行っています。

◆事業内容

- 指定特定相談支援事業：
基本相談支援、サービス等利用計画の作成、継続サービス利用支援
- 指定障害児相談支援事業：
基本相談支援、障害児支援利用計画の作成、継続障害児利用援助
- 指定一般相談支援事業：
基本相談支援、地域移行支援、地域定着支援

◆関連事業

障害者居宅介護事業所 WALK with YOU
居宅介護支援事業所 ケアプラン あっぷ

◆その他

法人名
一般社団法人チャレンジ

事業所名
相談支援チョイス高畑

法定種別 指定特定相談支援事業
指定障害児相談支援事業

体制加算
相談支援事業所の職員が、医療的ケア児・強度行動障害・精神障害・高次脳機能障害・主任相談支援専門員に関する研修を受けている等、専門的な知識をもつ職員が事業所に配置されていることを表しています。

住所	〒454-0911 名古屋市中川区高畑五丁目 180番地の1	
TEL	052-398-5196	
FAX	052-398-5197	
E-mail	takabata@horai.or.jp	
URL	https://chance.or.jp/counseling-support/	
交通機関	市営地下鉄：東山線「高畑」駅 徒歩7分	
開所日	月曜日～金曜日	
開所時間	9：00～16：15	
職員数	1名	
体制加算	① 医療的ケア児	なし
	② 強度行動障害	なし
	③ 精神	なし
	④ 高次脳機能障害	なし
	⑤ 主任相談支援専門員	なし

◆基本方針・理念

利用者さまの立場に立ち、自立した日常生活・社会生活を営むことができるよう、総合的な観点で支援を行います。

必要に応じ、様々な社会資源と連携し、利用者さまが一番良い選択ができるよう共に考え、適切なアドバイス・支援を提供します。

◆事業内容

中川区を中心に名古屋市全域相談事業を提供します。

◆関連事業

児童発達支援 子どもの広場今池【千種区】

放課後等デイサービス 子どもの広場高畑【中川区】

放課後等デイサービス 子どもの広場今池【千種区】

就労継続支援B型 彩樹高畑【中川区】

就労継続支援B型 彩樹高畑サテライト【中川区】

就労継続支援B型 彩樹今池【千種区】

計画相談支援・障害児相談支援 相談支援チョイス池下【千種区】

法人名
社会福祉法人やまびこ福祉会

事業所名
相談支援やまびこ

法定種別 指定特定相談支援事業

体制加算
相談支援事業所の職員が、医療的ケア児・強度行動障害・精神障害・高次脳機能障害・主任相談支援専門員に関する研修を受けている等、専門的な知識をもつ職員が事業所に配置されていることを表しています。

住所	〒454-0994 名古屋市中川区長須賀2丁目305	
TEL	052-413-2106	
FAX	052-413-5663	
E-mail	soudansienyamabiko@gmail.com	
URL	http://www.yamabikonagoya.or.jp/	
交通機関	市バス「長須賀」から徒歩3分	
開所日	月曜日～金曜日 (土日祝日、夏季・冬季は休業)	
開所時間	9:00～17:45	
職員数	管理者1名(兼務) 相談員2名(兼務)	
体制加算	① 医療的ケア児	なし
	② 強度行動障害	なし
	③ 精神	なし
	④ 高次脳機能障害	なし
	⑤ 主任相談支援専門員	なし

◆基本方針・理念

『私たちのめざすもの(理念)』

- 障害者が主人公として精一杯働き、働くことを中心に人間としてたくましく成長し、豊かな暮らしをめざす。
- 障害の重さ、種別を問わず助け合いながら働き成長する場をめざす。
- 障害者本人、父母、関係者のひとりひとりが大切にされる民主的な討論をもとに運営される作業所をめざす。
- 地域の人々の理解と協力をもとに発展していくことをめざす。

◆事業内容

特定相談支援事業(名古屋市内及びその近郊)

障害のある方やそのご家族が地域で自立した生活を送れるよう、福祉に関する様々な相談に応じ、必要な情報提供や助言、「サービス等利用計画」の作成などを行っています。

◆関連事業

社会福祉法人 やまびこ福祉会

法人本部 〒453-0866 名古屋市中村区横井 1-203
TEL: 052-413-2001 FAX: 052-413-2002

小規模障害者活動センターやまびこ

第2やまびこ 〒454-0994 名古屋市中川区長須賀2丁目305
クッキー班 TEL: 052-433-5611 FAX: 052-433-5612
みんと班 TEL: 052-413-2106 FAX: 052-413-5663

第3やまびこ 〒453-0866 名古屋市中村区横井 1-203
とらっぺ班 TEL: 052-413-2001 FAX: 052-413-2002
第5やまびこ 〒453-0866 名古屋市中村区横井 1-113
TEL: 052-419-6606 FAX: 052-419-6635

重度訪問介護 〒453-0866 名古屋市中村区横井 1-203
やまびこ TEL: 052-413-2001 FAX: 052-413-2002

法人名
社会福祉法人名古屋ライトハウス
事業所名
戸田川障害者相談センター

住所	〒454-0964 名古屋市中川区富永一丁目16番地の1	
TEL	052-387-7001	
FAX	052-303-4116	
E-mail	todagawa@nagoya-lighthouse.jp	
URL	http://nagoya-lighthouse.jp/green/	
交通機関	近鉄名古屋線「戸田駅」徒歩15分 三重交通、名古屋市営バス「かの里」 徒歩5分	
開所日	月曜日～金曜日(夏期、冬期休業日有り)	
開所時間	9:00～17:00	
職員数	4名(常勤換算:4名)	
体制加算	①医療的ケア児	あり
	②強度行動障害	あり
	③精神	あり
	④高次脳機能障害	あり
	⑤主任相談支援専門員	あり

法定種別 指定一般相談支援事業
指定特定相談支援事業
指定障害児相談支援事業

体制加算
相談支援事業所の職員が、医療的ケア児・強度行動障害・精神障害・高次脳機能障害・主任相談支援専門員に関する研修を受けている等、専門的な知識をもつ職員が事業所に配置されていることを表しています。



◆基本方針・理念

人権尊重の理念のもと、その方が希望する地域生活のあり方を共に考え、地域でその人らしく豊かに暮らしていける支援を考え続けます。

◆事業内容

障がいのある方や、そのご家族が住み慣れた地域で、より豊かな生活が送れるよう、必要な方へのサービス利用計画作成や総合的な相談支援を行います。

【総合的な相談支援とは】

- ・福祉等情報提供
- ・福祉サービスの利用援助
- ・専門機関の紹介など

◆関連事業 名古屋ライトハウス(名古屋市内事業所)

(港区)・明和寮：就労継続支援事業B型 就労移行支援 居宅介護 福祉ホーム

- ・港ワークキャンパス：就労継続支援事業A型 就労継続支援事業B型 福祉ホーム
- ・あちえっと・わくわくキッズ、ステップ：地域活動支援・放課後等デイサービス
- ・名古屋ライトハウス情報文化センター：点字図書館 点字出版 サービス IT
- ・港区障害者基幹相談支援センター

(昭和区)・光和寮：就労継続支援事業B型 就労移行支援 生活介護 居宅介護 地域活動支援
福祉ホーム 特定・一般・障害児相談支援

(千種区)・緑風：就労継続支援事業B型

(熱田区)・日々のくらし相談室：視覚総合相談室 特定・一般・障害児相談支援

(守山区)・瀬古マザー園：特別養護老人ホーム 短期入所 養護盲老人ホーム デイサービス
居宅介護支援

(中区) ウェルジョブなごや

(津島市) 海部障害者就業・生活支援センター(中川、港区も相談できます)

法人名

社会福祉法人ゆめネット
事業所名
ゆめれん相談支援センター

法定種別 指定特定相談支援事業
指定障害児相談支援事業

体制加算

相談支援事業所の職員が、医療的ケア児・強度行動障害・精神障害・高次脳機能障害・主任相談支援専門員に関する研修を受けている等、専門的な知識をもつ職員が事業所に配置されていることを表しています。



住所	〒454-0911 名古屋市中川区高畑2-2 荒伊ビル401	
TEL	052-354-5826	
FAX	052-304-8925	
E-mail	yumehonbu@yumenet.org	
URL	http://www.ymnt.jp/	
交通機関	地下鉄東山線高畑駅から徒歩10分	
開所日	月曜日～金曜日	
開所時間	9:00～17:30	
職員数	1名(専任)	
体制加算	①医療的ケア児	なし
	②強度行動障害	あり
	③精神	なし
	④高次脳機能障害	なし
	⑤主任相談支援専門員	なし

◆基本方針・理念

私たち、ゆめネットの目的は、幸せを創造することです。

利用者様ひとりひとりが「あなたらしく」生きていくために、

ゆめネットは「わたしたちらしく」全力でサポートします。

◆事業内容

私たちは、多様な福祉サービスがその利用者の意向を尊重して総合的に提供されるよう創意工夫することにより、利用者が、個人の尊厳を保持しつつ、自立した生活を地域社会において営むことができるよう支援することを目的としています。

◆関連事業

生活介護

- ・コアラハウス ・ゆめとまと
- ・ている ・ゆめちゃれ・Flap

就労継続B型

- ・コルポ(カフェアイリス)

短期入所

- ・美ら風リゾート

ヘルパーステーション

- ・ヘルパーチームゆめさぼ(居宅介護・移動支援等)

共同生活援助

- ・ぼるとわーる
- ・第1大治ぼると



法人名
一般社団法人
らいふサポートセンター アシスト
事業所名
らいふサポートセンターアシスト

法定種別 特定相談支援事業
障害児相談支援事業

体制加算
相談支援事業所の職員が、医療的ケア児・強度行動障害・精神障害・高次脳機能障害・主任相談支援専門員に関する研修を受けている等、専門的な知識をもつ職員が事業所に配置されていることを表しています。

住所	〒454-0931 名古屋市中川区中花町173
TEL	052-364-6473
FAX	052-665-6241
E-mail	assistsoudansien@yahoo.co.jp
URL	https://www.day-assist.jp/
交通機関	市バス 一柳中学校（徒歩3分）
開所日	月曜日～金曜日
開所時間	平日 10:00～19:00 長期休暇 9:00～18:00 (土日祝日・8/13～8/15 12/29～1/3はお休み)
職員数	2名(専任)
体制加算	①医療的ケア児 あり ②強度行動障害 あり ③精神 あり ④高次脳機能障害 なし ⑤主任相談支援専門員 なし

◆基本方針・理念

- 1 障害児・者の社会参加の促進を目指します。
- 1 障害児・者が社会適用出来るよう支援活動を目指します。
- 1 地域社会に貢献できる支援活動を目指します。

◆事業内容

障がいのある方やご家族、地域の方達の様々な困り事や悩み事をお聞きし、困り事や悩み事の解決方法を一緒に探します。

●指定特定相談・障害児相談支援の提供方法及び内容

- ①基本相談支援
- ②地域の障害福祉サービス事業者等の情報提供
- ③訪問によるアセスメント
- ④サービス等利用計画案（障害児支援利用計画案）及びサービス等利用計画（障害児支援利用計画）の作成
- ⑤サービス担当者会議の開催等による専門的な意見の聴取
- ⑥訪問によるモニタリング
- ⑦前各号に掲げる相談支援等に附帯する便宜

◆関連事業

児童発達支援	★アシストⅡにこにこ園
児童発達支援・放課後等デイサービス	★アシスト ★アシストⅢ ★アシストりんごの樹 ★あおぞら園
放課後等デイサービス	★アシストももの木 ★アシストくりの木
就労継続支援B型	★アシスト耀
生活介護	★梅の華 ★竹の里



法人名
社会福祉法人 ゆたか福祉会

事業所名
ゆたか相談支援事業所 あおなみ

法定種別 指定特定相談支援事業
指定障害児相談支援事業
指定一般相談支援事業

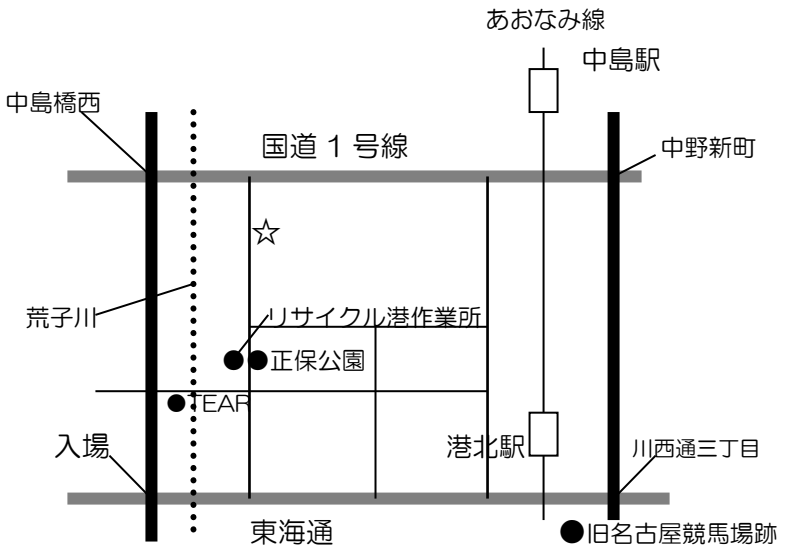
体制加算
相談支援事業所の職員が、医療的ケア児・強度行動障害・精神障害・高次脳機能障害・主任相談支援専門員に関する研修を受けている等、専門的な知識をもつ職員が事業所に配置されていることを表しています。

住所	〒455-0075 名古屋市港区正徳町6丁目3番地 神野マンションⅡ 1階北側店舗	
TEL	052-382-1991	
FAX	052-355-9618	
E-mail	soudan@recycle-minato.com	
URL		
交通機関	あおなみ線中島駅より徒歩約10分	
開所日	月曜日～金曜日	
開所時間	9:00～17:00	
職員数	管理者1名(兼務) 相談員3名(専任)	
体制加算	① 医療的ケア児	なし
	② 強度行動障害	あり
	③ 精神	あり
	④ 高次脳機能障害	なし
	⑤ 主任相談支援専門員	なし

- ◆基本方針・理念 ☆わたしたちのめざすもの☆
- 障がいのある人たちの“いのちとねがい”を大切に、社会への参加とゆたかな暮らしの実現をめざします
- 誰もが安心して暮らせる地域をつくるため、たくさんの“つながり”を築き広げていきます
- ゆたかな笑顔と人間性をはぐくみ、関係者の創意を活かすとともに、社会から信頼される経営をめざします

◆事業内容
障がいのある方のニーズを大切に、地域で安心して暮らすことができるよう相談支援を行っています。
家族支援、子育て支援、就学、就労、昼間の活動、健康問題等さまざまな相談をお受けし支援します。
行政機関、医療機関、関係機関等と連携、協力して相談者や家族とともに進めていきます。お気軽にご相談ください。

◆関連事業
ゆたか福祉会
1969年3月、全国で初めての障害者無認可作業所としてゆたか作業所が誕生。1972年に法人化して以来、当事者、家族、地域のねがいをもとに発展してきました。
現在、高齢者事業も含め、市内南区、緑区、中川区、北名古屋市、北設楽郡に、仕事や日中の生活の場、暮らしの場、相談の場など61事業にのぼります。



法人名
社会福祉法人 みなと福祉会

事業所名
相談支援事業所 あしたの家

法定種別 指定特定相談支援事業
指定障害児相談支援事業

体制加算
相談支援事業所の職員が、医療的ケア児・強度行動障害・精神障害・高次脳機能障害・主任相談支援専門員に関する研修を受けている等、専門的な知識をもつ職員が事業所に配置されていることを表しています。

住所	〒455-0884 名古屋市港区秋葉七反野一丁目 1828番地の1	
TEL	052-304-8631	
FAX	052-304-8632	
E-mail	soudansien-ashita@minato-fukusikai.jp	
URL	http://www.minato-fukushikai.org/	
交通機関	市バス「南陽中学校」下車徒歩5分	
開所日	月曜日～金曜日 第2土曜日	
開所時間	9:00～18:00	
職員数	専属3名	
体制加算	① 医療的ケア児	なし
	② 強度行動障害	あり
	③ 精神	なし
	④ 高次脳機能障害	なし
	⑤ 主任相談支援専門員	なし

◆基本方針・理念

障害者(児)が自立した日常生活又は社会生活を営むことができるよう、利用者の身体状況、その置かれている環境等に応じて利用者又はその保護者の選択に基づいて、適切な障害福祉サービス等が多様な事業者から総合的かつ効果的に提供されるよう援助を適切に行うものとします。

◆事業内容

- (1) 基本相談支援
- (2) 地域の障害福祉サービス事業者等の情報提供
- (3) 訪問によるアセスメント
- (4) サービス等利用計画案及びサービス等利用計画の作成
- (5) サービス担当者会議の開催等による専門的な意見の聴取
- (6) 訪問によるモニタリング
- (7) 前各号に掲げる相談支援等に附帯する便宜



みなさまの充実した豊かな暮らしのお手伝いをさせていただきます。

お気軽にご相談ください。

◆関連事業

- | | | |
|---------|-------|-------|
| ・生活介護事業 | あしたの家 | 定員40名 |
| ・共同生活援助 | あしたの家 | 定員18名 |
| ・短期入所 | | 定員 2名 |

法人名
社会福祉法人 大幸福社会

事業所名
ユニオンワークス相談支援事業所

法定種別 指定特定相談支援事業
指定障害児相談支援事業

体制加算
相談支援事業所の職員が、医療的ケア児・強度行動障害・精神障害・高次脳機能障害・主任相談支援専門員に関する研修を受けている等、専門的な知識をもつ職員が事業所に配置されていることを表しています。

住所	〒455-0053 名古屋市港区名四町131-2	
TEL	052-387-5565	
FAX	052-387-5575	
E-mail	union@muh.biglobe.ne.jp	
URL	http://www7a.biglobe.ne.jp/~unionworks/	
交通機関	あおなみ線 稲永駅下車 徒歩15分	
開所日	月曜日～金曜日 土日祝日、夏季休暇、年末年始を除く	
開所時間	8:45～17:15	
職員数	2名(専任)	
体制加算	① 医療的ケア児	なし
	② 強度行動障害	あり
	③ 精神	なし
	④ 高次脳機能障害	なし
	⑤ 主任相談支援専門員	なし

◆基本方針・理念

・人はこの世に生を受け、生きる中でさまざまな人と関わり、「喜び」や「悲しみ」、そして「楽しみ」、「苦しみ」を味わいながら人生を送ることになります。当所は、自立した社会生活を営むために他人のサポートを必要とする人に、必要とされるために、少しでも支援させていただけるよう、地域ネットワーク構築の一翼を担うことを理念とする。

◆事業内容

・障がい者や障がい児からの相談に応じ、必要な情報の提供及び助言等の他、必要な便宜を供与する支援。

・障がい者や障がい児が障がい福祉サービスを利用する際に、サービス等利用計画書を作成し、一定期間ごとにモニタリングを行う等の支援。

◆関連事業

《生活介護事業》

・ユニオンワークス 定員28名

・第2ユニオンワークス 定員20名

《就労継続B型支援事業》

・ユニオンワークス 定員12名

《共同生活援助事業》

・ユニオンワークス一色ハウス 定員33名(4ユニット)

《短期入所》

・ユニオンワークス一色ハウス 定員 5名

《放課後等デイサービス・児童発達支援》

・ユニオンキッズ 定員10名

・ユニオンジュニア 定員10名

・ユニオンチャイルド 定員10名

・ユニオンルーナ 定員10名

法人名
NPO 法人ライフパートナー

事業所名
相談支援事業所サフラン

法定種別 指定特定相談支援事業
指定障害児相談支援事業
指定一般相談支援事業

体制加算
相談支援事業所の職員が、医療的ケア児・強度行動障害・精神障害・高次脳機能障害・主任相談支援専門員に関する研修を受けている等、専門的な知識をもつ職員が事業所に配置されていることを表しています。

住所	〒455-0008 名古屋市港区九番町5丁目3-1 ユナイテッド名古屋東海通4階	
TEL	052-652-9490	
FAX	052-652-9491	
E-mail	safran@lifepartner-npo.com	
URL	http://lifepartner-npo.com/	
交通機関	地下鉄「東海通」駅より徒歩5分	
開所日	月曜日～金曜日（土曜日開所日あり）	
開所時間	9：00～18：00	
職員数	3名	
体制加算	① 医療的ケア児	なし
	② 強度行動障害	あり
	③ 精神	あり
	④ 高次脳機能障害	なし
	⑤ 主任相談支援専門員	なし

◆基本方針・理念

- ・先駆的な支援
- ・利用者様、スタッフの豊かな暮らし
- ・地域社会への貢献

いかなるときでも利用者様第一の行動に努めます。障害福祉としての役割を果たし、社会復帰をサポートすることを第一に考え支援します。社会的にノーマライゼーションを実現すべく我々が積極的に行動し実現します。利用者様、社員ともに豊かに健康的に生活できる環境づくりを自ら考え、積極的にします。良いこと、悪いことを判断、区別できる人、組織となり行動します。

◆事業内容

抱えている困り事などに寄り添い、希望に近づいていけるよう、一緒に考えていきます。必要とする制度や福祉サービスなどの情報提供を行い、自ら判断できる手助けとなれるように支援をしていきます。訪問や面談などを行い相談のできる関係性を作り、その人らしい生き方を見つけていけるように支援を行います。

◆関連事業

- ・障害者グループホーム（港区・中川区）
- ・就労継続支援B型（港区・中川区）
- ・宿泊型自立訓練・生活訓練（熱田区）

法人名
一般社団法人むげんだい

事業所名
相談支援事業所椿

法定種別 指定特定相談支援事業
指定障害児相談支援事業

体制加算
相談支援事業所の職員が、医療的ケア児・強度行動障害・精神障害・高次脳機能障害・主任相談支援専門員に関する研修を受けている等、専門的な知識をもつ職員が事業所に配置されていることを表しています。

住所	〒455-0843 名古屋市港区錦町12番15号	
TEL	080-4538-8038	
FAX	052-700-7211	
E-mail	tubakisoudann@gmail.com	
交通機関	名古屋市あおなみ線 稲永駅 徒歩 15分	
開所日	月曜日から金曜日	
開所時間	9:00~17:00	
職員数	管理者・相談員 兼務1名	
体制加算	① 医療的ケア児	なし
	② 強度行動障害	なし
	③ 精神	なし
	④ 高次脳機能障害	なし
	⑤ 主任相談支援専門員	なし

◆基本方針・理念

障がいのある方が地域で自分らしく生活できるよう、関係機関と連携しながら切れ目のない支援を提供できるよう心掛けます。

◆事業内容

利用者様・ご家族と一緒に考え、必要なサービスや支援計画を作成します。
関連機関と相談してサポートします。

◆関連事業

会社名
合同会社 センゴク

事業所名
相談支援事業所 つむぎ

法定種別 指定特定相談支援事業
指定障害児相談支援事業
指定一般相談支援事業

体制加算
相談支援事業所の職員が、医療的ケア児・強度行動障害・精神障害・高次脳機能障害・主任相談支援専門員に関する研修を受けている等、専門的な知識をもつ職員が事業所に配置されていることを表しています。

住所	〒455-0882 名古屋市港区 小賀須二丁目112番地の1	
TEL	052-304-7286	
FAX	052-304-7287	
E-mail	tsumugi300701@gmail.com	
URL		
交通機関	市バス「日ノ出橋」下車徒歩5分	
開所日	月曜日～金曜日	
開所時間	9:00～17:00	
職員数	1名（常勤）+1名（非常勤）	
体制加算	① 医療的ケア児	あり
	② 強度行動障害	あり
	③ 精神	なし
	④ 高次脳機能障害	なし
	⑤ 主任相談支援専門員	なし

◆基本方針・理念

- ・ご利用者様に寄り添い、ご本人らしい自立生活が送って頂けるよう支援していきます
- ・ご利用者様へ支援の輪が広がっていくよう、地域連携を図っていきます

◆事業内容

- ・障害をお持ちの方の生活上の悩みや福祉サービスの制度や利用方法等に関する相談業務（相談出来る方・・・身体、知的、精神障害をお持ちのご本人、ご家族、関係者）
- ・ご本人のご希望に沿った福祉サービス利用計画の作成や福祉サービスの調整等

◆関連事業

- ・デイサービス心温
地域密着型通所介護、予防専門型通所サービス、基準該当生活介護
- ・訪問介護事業所 チャムケアサービス
訪問介護、予防専門型訪問サービス、居宅介護、重度訪問介護、移動支援



法人名 特定非営利活動法人
からし種

事業所名 相談支援事業所からし種

法定種別 指定特定相談支援事業
指定障害児相談支援事業
指定一般相談支援事業

体制加算
相談支援事業所の職員が、医療的ケア
児・強度行動障害・精神障害・高次脳機
能障害・主任相談支援専門員に関する研
修を受けている等、専門的な知識をもつ
職員が事業所に配置されていることを
表しています。

住所	〒454-0003 名古屋市港区辰巳町5番7号	
TEL	052-720-4644	
FAX	052-691-2502	
E-mail	nagoyakarasideane@gmail.com	
URL	http://karashidane.org/	
交通機関	名古屋市営地下鉄 名港線 東海通駅から徒歩10分	
開所日	月曜日～金曜日	
開所時間	9:30～17:30	
職員数	管理者1名(兼務) 相談員2名(兼務)	
体制加算	① 医療的ケア児	なし
	② 強度行動障害	なし
	③ 精神	あり
	④ 高次脳機能障害	なし
	⑤ 主任相談支援専門員	なし

◆基本方針・理念

誰もが大切な存在であると感じあえる社会づくりを目指し、
生きづらさを抱える方々と共に地域で個性を活かしながら、
安心して生活が送れるように歩んでまいります。

◆事業内容

基本相談に加え、障がい福祉サービスを使うために必要な計画を立てたり、
地域で一人暮らしをしている方の相談を受けたり、病院等から地域に移る方の支援など
をしています。

◆関連事業

- からし種 (就労継続支援B型)
- 祈望の家 あつた・みなみ・めいじ (共同生活援助)
- ヘルパーステーション サマリア
(居宅介護・重度訪問介護・移動支援)
- からし種の家 (無料低額宿泊所)
- 野の花 (生活困窮者支援)



法人名
一般社団法人 Himawari

事業所名
相談支援事業所 cocona

法定種別 指定特定相談支援事業
指定障害児相談支援事業
指定一般相談支援事業

体制加算
相談支援事業所の職員が、医療的ケア児・強度行動障害・精神障害・高次脳機能障害・主任相談支援専門員に関する研修を受けている等、専門的な知識をもつ職員が事業所に配置されていることを表しています。

住所	〒455-0803 名古屋市港区入場一丁目1405番地 ニューコーポ入場2番館301号	
TEL	052-304-8395	
FAX	052-304-8394	
E-mail	3710cocona@gmail.com	
URL	なし	
交通機関	市バス「当知1丁目」下車徒歩5分	
開所日	月曜日～金曜日	
開所時間	9:00～17:00	
職員数	2名	
体制加算	① 医療的ケア児	なし
	② 強度行動障害	あり
	③ 精神	あり
	④ 高次脳機能障害	なし
	⑤ 主任相談支援専門員	あり

◆基本方針・理念

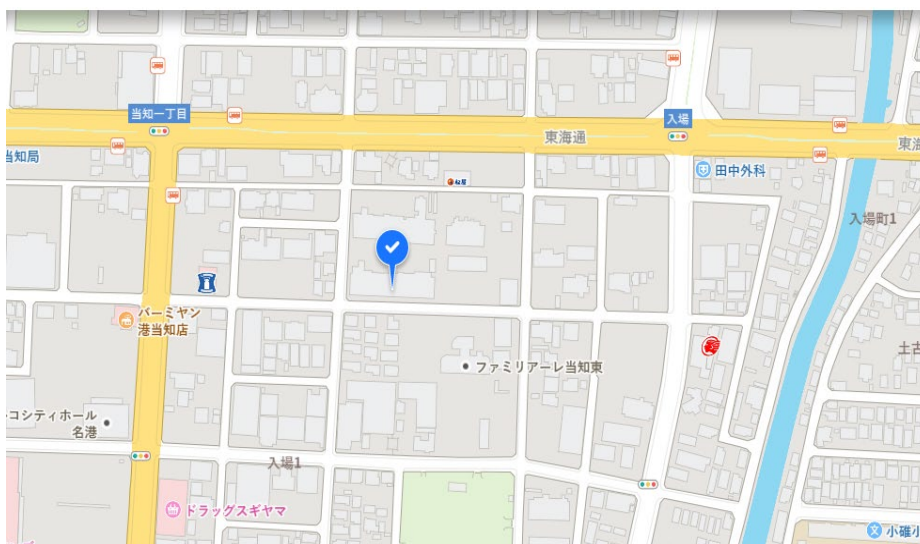
障害者(児)及びそのご家族が地域の一員として日常生活又は社会生活を営むことができるように本人の選択に基づいて、適切な障害福祉サービスを総合的かつ効果的に提供できるように相談支援を適切に行うものとします。

◆事業内容

訪問やお電話などで、様々な生活上の悩みについて相談でき、障害福祉サービスの利用のための情報提供や支援をすることができ、相談支援専門員等の専門職が対応し、住み慣れた地域での暮らしを支援するための障害福祉サービスや生活福祉に関する相談を行っています。

◆事業所アピール&地図

相談の中から、必要な障害福祉サービスを一緒に検討して、ご本人のご希望に沿った福祉サービス利用計画の作成や福祉サービスの調整等。



会社名
株式会社LINKTH(リンクス)

事業所名

相談支援事業所ペンギン 

法定種別 指定特定相談支援事業
指定障害児相談支援事業

体制加算

相談支援事業所の職員が、医療的ケア児・強度行動障害・精神障害・高次脳機能障害・主任相談支援専門員に関する研修を受けている等、専門的な知識をもつ職員が事業所に配置されていることを表しています。

住所	〒455-0804 名古屋市港区当知2丁目801番地の2 エクセレント港 305号室
TEL	052-355-9681
FAX	052-355-9682
E-mail	Satominagashima1102@gmail.com
URL	
交通機関	市バス油屋町1丁目下車 徒歩1分
開所日	月曜日～金曜日（土日祝休み）
開所時間	9:00～18:00
職員数	管理者兼相談支援専門員1名在籍
体制加算	① 医療的ケア児 なし ② 強度行動障害 あり ③ 精神 なし ④ 高次脳機能障害 なし ⑤ 主任相談支援専門員 なし

◆基本方針・理念

1人ひとりの特性を生かしながら、誰もが暮らしやすい地域、社会づくりを目指します。

1. 障がい者、障がい児福祉サービスを担う機関として、公正かつ中立な事業を行っていきます。
2. 相談者の基本的人権を尊重します。
3. 相談者1人1人の思いやニーズ、将来の夢をお聞きして個々に合わせた対応に努めます。
4. 市町村や、障がい児通所支援事業所等と連携を図り、地域において必要な社会資源の改善に努めます。

◆事業内容

計画相談支援・障がい児相談支援を行なっています。

1. 障がい福祉サービスに関する情報提供
2. 障がい福祉サービス選択の為の相談支援
3. 事業所や施設等との利用調整
4. サービス等利用計画の作成
5. サービス等利用状況の確認(モニタリング)
6. 日常生活全般にわたる相談

◆事業所アピール

初めまして。こちらを読んでくださってありがとうございます。

障がいを持った方も、過ごしやすく自分らしく生きていける環境にしていけたらいいなと思っています！一緒に話し合いながら自分らしい生活ができるよう、1人ひとりに気持ちのこもった支援をしていきます！ お困りの方は是非ご相談下さいね。

～ 迷ったときは ～

相談機関のご案内

どの指定相談支援事業所に依頼すればいいかわからない、

自分からは電話しにくい、等何かお困りの際には、

各区区役所、各区保健センター、

各区障害者基幹相談支援センターへ

お気軽にご相談下さい。



彩樹高畑 さんの作品

障害福祉サービス利用に伴う相談は区役所福祉課または支所区民福祉課が窓口になります。障害についての相談は身体障害・知的障害のある方は区役所福祉課または支所区民福祉課へ、精神障害（発達障害を含む）、身体障害者手帳をお持ちでない難病患者の方は保健センター保健予防課が窓口となります。

	名称	住所	電話	FAX
中 村 区	区役所福祉課	中村区松原町 1-23-1	433-2932	433-2074
	保健センター保健予防課	中村区松原町 1-23-1	433-3092	483-1131
	中村区障害者基幹相談支援センター	中村区豊国通 3-10	462-1500	462-9640
熱 田 区	区役所福祉課	熱田区神宮 3-1-15	683-9917	682-0346
	保健センター保健予防課	熱田区神宮 3-1-15	683-9682	681-5169
	熱田区障害者基幹相談支援センター	熱田区新尾頭 1-6-10 第 15 フクマルビル 1 階	228-3630	228-3631
中 川 区	区役所福祉課	中川区高畑 1-223	363-4403	352-7824
	富田支所区民福祉課	中川区春田 3-215	301-8378	301-8661
	保健センター保健予防課	中川区高畑 1-223	363-4461	361-2175
	中川区障害者基幹相談支援センター	中川区上高畑 1-2	354-4521	354-2201
港 区	区役所福祉課	港区港明 1-12-20	654-9718	651-1190
	南陽支所区民福祉課	港区春田野 3-1801	301-8348	301-8411
	保健センター保健予防課	港区港栄 2-2-1	651-6509	651-5144
	港区障害者基幹相談支援センター	港区港栄 1-1-22 港栄店舗 104 号	653-2801	651-7477

お子さんの発達や成長面での不安や悩みについては療育センター、発達センターが窓口となります。

(中村区・中川区・港区の方)

名称	住所	電話	FAX
名古屋市西部地域療育センター	中川区小本 1-20-48	361-9555	361-9560

(熱田区の方)

名称	住所	電話	FAX
発達センターあつた	熱田区神宮 4-9-12	681-1167	681-1178

指定相談支援事業者一覧[令和8年2月1日現在]※障害者基幹相談支援センター、児童発達支援センター、中央療育センターを除く

	運営法人	事業所名称	電話	FAX	郵便番号	所在地	指定区分
1	一般社団法人まゆり福祉会	相談支援事業所たまゆり	784-7868	784-7869	464-0827	千種区田代本通2丁目1番地 X-OVER2 覚王山508号	計画・障害児移行・定着
2	一般社団法人障害児未来サポート	相談支援事業所未来サポート	712-0711	712-0711	464-0013	千種区汁谷町55番地	計画・障害児移行・定着
3	一般社団法人チャレンジ	相談支援チャョイス池下	753-9103	753-9104	464-0067	千種区池下一丁目10番8号 リパテル池下6階605号室	計画・障害児
4	特定非営利活動法人つながる暮らし	相談支援La・まるKu	734-2241	734-2242	464-0819	千種区四谷通3丁目26番地 四ツ谷ビル2階	計画・障害児
5	一般社団法人イージス	障害者相談センター千種	715-7736	715-7737	464-0854	千種区大久手町5丁目16番地	計画・障害児移行・定着
6	一般社団法人茶屋ヶ坂福祉会	茶屋ヶ坂相談支援事業所	722-5017	722-5018	464-0092	千種区茶屋が坂1-14-25 坪井マンション201号室	計画・障害児移行・定着
7	一般社団法人ふるーゆりしす	相談支援事業所ふるーゆりしす	753-6860	753-6861	464-0831	千種区観月町1-8 ツインビビル覚王山302号室	計画
8	一般社団法人福祉のチカラ	相談支援事業所ファースト	753-6774	753-6775	464-0858	千種区千種一丁目23番3号千石ビル303号	計画・障害児移行・定着
9	株式会社ACE	CHIENOWA相談支援事業所	090-3933-1146	462-8248	464-0077	千種区神田町30番12号 シャルムビル4B	計画・障害児移行・定着
10	合同会社ハートビート	相談支援ハートビート	080-7704-5885	なし	464-0845	千種区南明町3丁目76番地	計画・障害児移行・定着
11	一般社団法人なつめ	相談支援事業所コア	935-3188	935-9242	461-0003	東区筒井三丁目13番6号	計画・障害児
12	社会福祉法人あずま福祉会	相談支援事業所あずま	721-5655	721-5655	461-0044	東区矢田東三丁目8番地 ラ・フォーレ矢田No.1 1階西号室	計画・障害児
13	社会福祉法人薫徳会	サポートルーム「結い」	930-5010	930-5011	461-0038	東区新出来二丁目1番13号 MONOLITH201号	計画・障害児
14	社会福祉法人名古屋東福祉協会	障がい者相談支援センターやまぶき	938-3986	799-3996	461-0032	東区出来町三丁目19番26号	計画・障害児移行・定着
15	株式会社彩心会	相談支援事業所なごさば	982-9377	982-9378	461-0005	東区東桜二丁目15番26号朝日ビル5F	計画
16	特定非営利活動法人高次脳機能障害者支援あいふ鼓	高次脳機能障害相談支援センター笑いふ鼓名古屋	508-8745	981-3033	461-0022	東区東大曽根町25番2号	計画・障害児移行・定着
17	一般社団法人te to te	相談かなてるーむ	070-2291-1677	990-3755	461-0005	東区東桜二丁目3番7号東カン名古屋キャステール317号室	計画・障害児移行・定着
18	一般社団法人 セントバーナード	くうちゃんの相談支援	508-9198	508-9199	461-0003	東区筒井町4丁目1番地MH筒井町301号室	計画・障害児移行・定着
19	一般社団法人リエゾン	相談支援事業所 迅	990-6415	990-6416	461-0040	東区矢田一丁目10番31号エソカ大曽根ビル202	計画・障害児移行・定着
20	社会福祉法人共生福祉会	すずらん生活支援センター	915-9600	938-3353	462-0843	北区田幡一丁目11番31号	計画・障害児
21	社会福祉法人楠福祉会	相談支援事業所あじま	902-5450	902-5464	462-0015	北区中味鏡二丁目1023番地	計画・障害児
22	社会福祉法人北福祉会	相談支援センターめいばく	911-1600	325-6222	462-0865	北区下飯田町2丁目14番地の3 第6諏訪マンション1階	計画・障害児
23	特定非営利活動法人アヴェニール	アヴェニール相談支援事業所	870-3788	870-3789	462-0810	北区山田四丁目12番33号	計画・障害児移行・定着
24	特定非営利活動法人ボパイ	相談支援事業所 tree	982-7962	982-7963	462-0041	北区浪打町2丁目2番地 マノマ野102	計画・障害児移行・定着
25	一般社団法人すずな	相談支援事業所 すずな	919-3050	919-3051	462-0834	北区長田町1丁目8番地の3 コーポ広栄306号	計画・障害児

指定相談支援事業者一覧[令和8年2月1日現在]※障害者基幹相談支援センター、児童発達支援センター、中央療育センターを除く

	運営法人	事業所名称	電話	FAX	郵便番号	所在地	指定区分
26	一般社団法人fortina	fortina	908-0981	901-2779	462-0063	北区丸新町486番地 コーポ飯元301号室	計画・障害児移行・定着
27	NPO法人名古屋さくら会	名古屋さくら相談支援センター	508-5406	508-5407	462-0023	北区安井1-8-7	計画・障害児移行・定着
28	特定非営利活動法人覚明福祉会	特定・障害児 計画相談支援センター ばおん	910-9455	991-2350	462-0845	北区柳原一丁目1番5号	計画・障害児移行・定着
29	特定非営利活動法人e-sports Barrier Break-Cup	くまねこ福祉相談支援事業所	090-2672-6281	911-5035	462-0819	北区平安二丁目1番14号 カトレヤビル2C	計画・障害児移行・定着
30	一般社団法人あんじゅ福祉会	相談支援事業所あんじゅ	228-1088	386-1995	462-0801	北区新稲町2番地の3 NAGOYA the CANAL203号	計画・障害児移行・定着
31	社会福祉法人等生会	等生会相談支援事業所	918-7470	918-7480	462-0847	北区金城町4丁目47番地の2	計画・障害児移行・定着
32	株式会社NVR	相談支援事業所 添い	070-6472-4212	938-5481	462-0038	北区稚児宮通1丁目51番地川出ビル2H	計画・障害児移行・定着
33	一般社団法人ぼればれの会	相談支援ゆまにて	977-2226	503-0976	452-0802	西区比良二丁目304番地の1	計画・障害児移行・定着
34	合同会社ピープル	相談支援つぶら	325-6955	982-7937	452-0834	西区木前町164番地の1	計画・障害児移行・定着
35	山田指定居宅介護支援有限公司	相談支援センターおたい	506-7510	506-7595	452-0821	西区上小田井二丁目104番地	計画・障害児移行・定着
36	社会福祉法人エゼル福祉会	コンビニハウス指定相談支援事業所	505-0183	505-6082	452-0807	西区歌里町147番地	計画・障害児移行・定着
37	社会福祉法人よつ葉の会	新福寺町相談支援センター	528-1025	529-5401	451-0083	西区新福寺町2丁目6番地の2	計画・障害児移行・定着
38	社会福祉法人恩賜財団済生会支部愛知県済生会	愛知県青い鳥医療療育センター	501-4079	501-4085	452-0822	西区中小田井五丁目89番地	計画・障害児移行・定着
39	社会福祉法人名古屋厚生会	名古屋厚生会館ワークス相談支援センター	583-0628	583-0629	451-0051	西区則武新町一丁目23番12号	計画・障害児移行・定着
40	社会福祉法人名古屋西福祉会	さくらぎ相談支援センター	583-4461	583-4460	451-0044	西区菊井一丁目21番16号	計画・障害児移行・定着
41	社会福祉法人名肢会	サンホープ	504-2020	502-6807	452-0822	西区中小田井五丁目35番地	計画・障害児移行・定着
42	特定非営利活動法人バウムカウンスリングルーム	指定相談支援事業所あずき	325-2003	908-9157	451-0015	西区香呑町6丁目68番地 七福ビル2F	計画・障害児移行・定着
43	特定非営利活動法人バウムカウンスリングルーム	指定相談支援事業所みずき	982-7202	308-4973	451-0014	西区又穂町6丁目46番地の1 DOLLハウス又穂1階	計画・障害児移行・定着
44	特定非営利活動法人ACCESS	リペルタなごや	433-5717	433-5716	451-0042	西区那古野一丁目20番30号5階	計画・障害児移行・定着
45	特定非営利活動法人 かい	相談支援事業所 ねっと	938-7600	934-7788	451-0062	西区花の木三丁目17番14号 第一新日本ビル2階	計画・障害児移行・定着
46	NPO法人健進会	相談支援事業所 マゴノテ	532-9280	938-7160	451-0082	西区大金町2-44グランデール大金403	計画・障害児移行・定着
47	一般社団法人みんなの種まき	みんなの相談室かばちゃ	908-0755	908-0788	452-0813	西区赤城町187番地の1	計画・障害児移行・定着
48	ReRe合同会社	起点	080-5301-8062	050-2300-4828	451-0052	西区栄生三丁目5番16号M&Mマンション103号	計画・障害児移行・定着
49	NPO法人メイクライフ	あめいろ	589-4691	589-4692	451-0052	西区栄生二丁目4番19号 プライムコート栄生205号	計画・障害児移行・定着
50	株式会社me	相談支援事業所 me	090-8488-7511	938-3317	451-0066	西区見玉二丁目26番23号アーバンハイツ見玉2階	計画・障害児移行・定着

指定相談支援事業者一覧[令和8年2月1日現在]※障害者基幹相談支援センター、児童発達支援センター、中央療育センターを除く

	運営法人	事業所名称	電話	FAX	郵便番号	所在地	指定区分
51	一般社団法人Play of Color	相談支援事業所アンビエント	080-8581-9081	308-8027	451-0044	西区菊井二丁目13番5号-3	計画 障害児
52	社会福祉法人 あさみどりの会	相談支援事業所 ベにしだの家	411-7860	411-7160	453-0841	中村区稲葉地町8-73	計画 障害児
53	社会福祉法人名古屋身体障害者福祉連合会	障害者相談センターめいしんれん	526-0707	526-1748	453-0848	中村区荒輪井町一丁目14	計画 障害児
54	特定非営利活動法人つばさ福祉社会	相談支援事業所つばさ	462-9229	462-9229	453-0066	中村区稲上町2丁目63番地2F	計画 障害児
55	株式会社アイサービス	アイアイ相談支援事業所	414-6711	414-6715	453-0864	中村区長歳町5-9-1 イル・カーザNagaosa102号	計画・障害児 移行・定着
56	株式会社寿々	ひなたケアプラン	462-9552	462-9570	453-0041	中村区本陣通5丁目87番地の1	計画
57	一般社団法人やまのくち農舎	障害者相談支援センターやと電	217-6965	307-3234	453-0012	中村区井深町7番40号	計画・障害児 移行・定着
58	一般社団法人福祉の子カラ	相談支援事業所ドリーム	433-2465	433-2466	453-0866	中村区横井二丁目14番地 ロイヤルマンション横井402号室	計画・障害児 移行・定着
59	有限会社丸ハ介護サービス	相談支援事業所せんなり	526-1011	526-1012	453-0823	中村区日ノ宮町2丁目129番地 丸ハ介護サービス千成2F	計画 障害児
60	一般社団法人SUNS	なごや相談支援事業所	413-2112	413-2112	453-0051	中村区豊幡町102-1 M/F HOUSE 7号室	計画・障害児 移行・定着
61	株式会社イブシロン	相談支援事業所びいっすプラス	485-5757	485-5758	453-0866	中村区横井1-132	計画 障害児
62	株式会社イレブンエクシード	相談支援事業所イレブンカラーズ	526-7200	412-4699	453-0841	中村区稲葉地町1丁目102番地	計画・障害児 移行・定着
63	一般社団法人ぼんて	ぼんて	462-8532	462-8532	453-0053	中村区中村町8丁目18番地の1サンロイヤル403	計画・障害児 移行・定着
64	株式会社だいち	ハミング相談支援事業所	551-2509	846-5636	450-0002	中村区名駅三丁目6番5号 M・Jコンフォート102号	計画 障害児
65	特定非営利活動法人さしまサポートセンター	相談支援事業所 Hz	070-1229-0097	888-5658	453-0069	中村区橋下町3番18号	計画・障害児 移行・定着
66	一般社団法人HAPPILY	相談支援センターはびり	228-0413	228-0415	460-0014	中区富士見町13番19号 富士見町八木ビル201号	計画・障害児 移行・定着
67	社会福祉人さふらん会	ヨナワールド	251-4779	251-4772	460-0008	中区栄五丁目21番9号	計画 障害児
68	社会福祉法人むつみ福祉社会	障害者相談センター 一歩	253-9320	322-7562	460-0025	中区古渡町9番18号	計画 障害児
69	特定非営利活動法人障がい者自立支援センターなごや	相談支援センター「マーム」	339-0022	339-0027	460-0021	中区平和一丁目1番20号 東別院3番出口ビル9階	計画 障害児
70	有限会社介護福祉総合センター	あんあん居宅介護支援事業所	321-3337	321-3377	460-0026	中区伊勢山二丁目5番10号 中笠金山ビル1階	計画 移行・定着
71	特定非営利活動法人エコスマイル研究所	エコスマイル	265-8349	265-7575	460-0021	中区平和一丁目1番20号 東別院3番出口ビル6階	計画・障害児 移行・定着
72	一般社団法人BRANCO	相談支援事業所BRANCO	679-3939	679-3940	460-0024	中区正木四丁目1番2号 竹内第2ビル2階	計画・障害児 移行・定着
73	株式会社ビジョナリー	ten.	070-1648-8251	218-2572	460-0008	中区栄一丁目18番9号 TPビル5階	計画・障害児 移行・定着
74	一般社団法人アイビス名古屋相談支援事務所	アイビス名古屋相談支援事務所	725-8703	725-8704	460-0007	中区新栄三丁目14番6号 三旺マンション第2新栄501号	計画・障害児 移行・定着
75	特定非営利活動法人ジョブジョイ	ゼロ倶楽部	890-5775	332-5776	460-0012	中区千代田三丁目27番18号	計画 障害児

指定相談支援事業者一覧[令和8年2月1日現在]※障害者基幹相談支援センター、児童発達支援センター、中央療育センターを除く

	運営法人	事業所名称	電話	FAX	郵便番号	所在地	指定区分
76	株式会社ルーツ	相談支援事業所ルーツ	508-5918	508-5919	460-0005	中区東桜二丁目22番18号日興ビルディング5階	計画・障害児移行・定着
77	特定非営利活動法人エデン	ガーネット	070-1659-0999	217-9412	460-0007	中区新栄一丁目17番28号ラフィナス新栄403	計画・障害児移行・定着
78	株式会社ライーブ	株式会社ライーブ	746-9135	211-7468	4600012	中区千代田四丁目8番27号 W I L L 403号室	計画・障害児移行・定着
79	株式会社SelRean	相談支援SelRean	050-3647-0003	050-3588-8064	460-0022	中区金山一丁目7番10号金山名隣ビル4C	計画・障害児移行・定着
80	特定非営利活動法人ふんやのつかさ	相談支援事業所ふんやのつかさ	090-7013-2493	なし	460-0012	中区千代田二丁目16番28号グランティア2号館4階	計画・障害児移行・定着
81	社会福祉法人AJU自立の家	相談支援事業所サマリアハウス	841-5554	841-2221	466-0037	昭和区恵方町2丁目15番地	計画・障害児移行・定着
82	社会福祉法人平針福祉社会	相談支援事業所わかすぎ	680-7642	680-7934	466-0025	昭和区下構町1丁目3番地	計画・障害児移行・定着
83	社会福祉法人名古屋ライトハウス	光和 障害者相談センター	757-3511	757-3510	466-0855	昭和区川名本町1丁目20番地 2階	計画・障害児移行・定着
84	社会福祉法人名古屋手をつなぐ育成会	相談支援センター 桜山	875-9800	853-3975	466-0025	昭和区下構町1丁目3番地の1	計画・障害児移行・定着
85	有限会社丸ハ介護サービス	相談支援 クリーンハート	890-9110	890-9118	466-0059	昭和区福江1-19-5 中京第3ビル601号	計画・障害児移行・定着
86	株式会社CYOS	ハイビスカス相談支援事業所	680-9400	875-8204	466-0044	昭和区桜山町2-48-1ジューネココキアージュ桜山901号	計画・障害児移行・定着
87	一般社団法人全日本福祉協会	相談支援事業所ぼけっと	627-5566	627-5570	467-0064	瑞穂区弥富通3丁目54番地 ハートイン弥富通2A	計画・障害児移行・定着
88	社会福祉法人新瑞福祉社会	障害児相談支援事業所あさがお	842-0812	846-4102	467-0066	瑞穂区洲山町2丁目18番地 長伸ビル3階	計画・障害児移行・定着
89	社会福祉法人名古屋手をつなぐ育成会	相談支援センター 瑞穂	825-8518	824-1777	467-0847	瑞穂区神穂町7番35号	計画・障害児移行・定着
90	特定非営利活動法人 あたたかい心	あたたかい心相談支援事業所	737-8686	627-0606	467-0856	瑞穂区新開町24-49 キャノンピア堀田2F	計画・障害児移行・定着
91	特定非営利活動法人SORA	サンライズ・プランニング	846-7070	846-7025	467-0064	瑞穂区弥富通2丁目5番地の3 第3勝野ビル1階	計画・障害児移行・定着
92	一般社団法人万莉	相談支援事業所まり	080-3637-7698	893-7609	467-0048	瑞穂区弥富ヶ丘町3丁目6番地の5	計画・障害児移行・定着
93	一般社団法人万莉	相談支援事業所 ジジ	893-8625	893-8626	467-0806	瑞穂区瑞穂通7-10-2サンライズ瑞穂2A	計画・障害児移行・定着
94	特定非営利活動法人タスカル	相談支援事業所タスカル	880-3377	308-4554	467-0868	瑞穂区大喜新町1-2-6ロイヤル牛巻第一1F	計画・障害児移行・定着
95	一般社団法人あいち福祉振興会	ふおれすと	684-5888	684-5889	456-0034	熱田区伝馬一丁目2番6号	計画・障害児移行・定着
96	特定非営利活動法人きらきら蛙	相談支援事業所きらきら蛙	652-1577	652-1577	456-0052	熱田区二番二丁目12番10号	計画・障害児移行・定着
97	特定非営利活動法人愛知介護保障協会	相談支援センター-STEP	304-7567	304-8015	454-0013	中川区八熊二丁目1番5号 森ビル501号	計画・障害児移行・定着
98	社会福祉法人名古屋ライトハウス	ひびの障害者相談センター	211-7462	211-7465	456-0062	熱田区大塚一丁目1番1号ガールズクレート日比野A棟014号室	計画・障害児移行・定着
99	一般社団法人くらうと	自立生活センター・えくも	683-7610	050-3145-1499	456-0058	熱田区六番一丁目5番7号	計画・障害児移行・定着
100	特定非営利活動法人MAAM	相談支援事業所まぼち	746-7242	659-3902	456-0053	熱田区一番二丁目28番25号 サイトビル1階北	計画・障害児移行・定着

指定相談支援事業者一覧〔令和8年2月1日現在〕※障害者基幹相談支援センター、児童発達支援センター、中央療育センターを除く

	運営法人	事業所名称	電話	FAX	郵便番号	所在地	指定区分
101	Man to Man Passo株式会社	相談支援事業所ハッソ熱田	228-4033	228-4034	456-0031	熱田区神宮三丁目7番26号 たから神宮ビル6階	計画 障害児
102	特定非営利活動法人たんぼぼ	相談支援事業所森の実	080-4681-1435	770-3941	456-0027	熱田区旗屋2-20-6	計画 障害児
103	ICC・I株式会社	相談支援事業所ていらみず	627-5000	627-4455	456-0032	熱田区三本松町16番6号	計画・障害児 移行・定着
104	一般社団法人中部福祉センター	相談支援事業所なごやか	717-3511	717-3511	456-0057	熱田区五番町7番11号-3	計画 障害児
105	特定非営利活動法人ゆりまーる	相談支援事業所ゆりまーる	211-9603	211-9605	456-0043	熱田区神戸町801番地市営神戸荘1棟105号室	計画・障害児 移行・定着
106	一般社団法人福祉のチカラ	相談支援事業所ピギン	446-6661	446-6662	454-0997	中川区万場四丁目910番地 アーバンライフ201	計画・障害児 移行・定着
107	社会福祉法人さくらんぼの会	さくらんぼ	304-0225	304-7998	454-0945	中川区下之一色町字中ノ切73番地の1	計画・障害児 移行・定着
108	社会福祉法人ゆめネット	ゆめれん相談支援センター	354-5826	304-8925	454-0911	中川区高畑二丁目2番地 荒伊ビル401号	計画 障害児
109	社会福祉法人名古屋ライハウス	戸田川障害者相談センター	387-7001	303-4116	454-0964	中川区富永一丁目16番地の1	計画・障害児 移行・定着
110	社会福祉法人名古屋をつなぐ育成会	相談支援センター小本	361-8776	361-9883	454-0828	中川区小本一丁目20番37号	計画・障害児 移行・定着
111	特定非営利活動法人なかよし	相談支援事業所 なかよし	304-3400	304-3397	454-0962	中川区戸田五丁目304番地	計画 障害児
112	一般社団法人市民福祉ネットなごや	相談支援事業所まごころ	304-8175	304-8176	454-0945	中川区下之一色町字宮分67番地 二村マンション203号室	計画・障害児 移行・定着
113	一般社団法人あいん	相談支援事業所あいん	355-9553	355-9554	454-0943	中川区大当郎三丁目1206番地	計画・障害児 移行・定着
114	一般社団法人みらい	相談支援事業所みらい	352-0677	352-0677	454-0906	中川区開平町1丁目35番地	計画
115	特定非営利活動法人てらす	相談支援事業所てらす	362-0507	362-0508	454-0906	中川区開平町1丁目35番地	計画・障害児 移行・定着
116	一般社団法人らいいいサポートセンターアシスト	らいいいサポートセンター アシスト	364-6473	665-6241	454-0931	中川区中花町173番地	計画 障害児
117	株式会社ケアエクステンド	障害者相談支援センターけやき	070-1627-1812	304-7912	454-0912	中川区野田一丁目534番地梅村コーポ101号	計画・障害児 移行・定着
118	一般社団法人AspartA	Onenessサポート	888-6877	888-6878	454-0911	中川区高畑二丁目229番地ジョイフルタカオキB号室	計画
119	特定非営利活動法人くらし応援ネットワーク	REN	990-7066	228-0090	456-0002	熱田区金山町一丁目8番13号 彫清ビル本館2階	計画 障害児
120	一般社団法人チャレンジ	相談支援チャョイス高畑	398-5196	398-5197	454-0911	中川区高畑五丁目180番地の1	計画 障害児
121	株式会社スタジオセゾン	ひかり相談支援	304-2047	750-3745	454-0947	中川区助光二丁目511番地の1	障害児
122	社会福祉法人やまびこ福祉会	相談支援やまびこ	413-2106	413-5663	454-0994	中川区長須賀二丁目305番地	計画
123	特定非営利活動法人Resilience	相談支援事業所 光輝	070-1657-4672	050-4561-6277	454-0911	中川区高畑三丁目40番地プラザビル501号	計画 障害児
124	台同会社センゴク	相談支援事業所 つむぎ	304-7286	304-7287	455-0882	港区小賀須二丁目112番地の1	計画・障害児 移行・定着
125	社会福祉法人 みなと福祉会	相談支援事業所 あしたの家	304-8631	304-8632	455-0884	港区七反野一丁目1828番地の1	計画 障害児

指定相談支援事業者一覧[令和8年2月1日現在]※障害者基幹相談支援センター、児童発達支援センター、中央療育センターを除く

	運営法人	事業所名称	電話	FAX	郵便番号	所在地	指定区分
126	社会福祉法人ゆたか福祉社会	ゆたか相談支援事業所あおなみ	382-1991	355-9618	455-0075	港区正徳町6丁目3番地 神野マンションⅡ1階北側	計画・障害児 移行・定着
127	社会福祉法人大幸福社会	ユニオンワークス相談支援事業所	387-5565	387-5575	455-0053	港区名四町131番地の2	計画 障害児
128	特定非営利活動法人ライフパートナー	相談支援事業所サフラン	652-9490	652-9491	455-0008	港区九番町5丁目3番地の1 JFE東海通4F	計画・障害児 移行・定着
129	有限会社小さな手	相談支援事業所 小さな手	651-8887	651-6767	455-0064	港区本宮町2丁目38番地の6 宝本宮/ハイソ108	計画・障害児 移行・定着
130	一般社団法人Himawari	相談支援事業所cocona	304-8395	304-8394	455-0803	港区入場一丁目1405番地 ニューコーポ入場2番館301号	計画・障害児 移行・定着
131	特定非営利活動法人からし種	相談支援事業所からし種	720-4644	691-2502	455-0003	港区辰巳町5番7号	計画・障害児 移行・定着
132	株式会社マルイ	相談支援事業所コアラ	602-5831	602-5832	455-0021	港区木場町9番地の7木場店舗108号	計画・障害児 移行・定着
133	株式会社LINKTH	相談支援事業所ペンギン	355-9681	355-9682	455-0804	港区当知二丁目801-2 エクセレント港305号室	計画・障害児 移行・定着
134	一般社団法人dena	相談支援bebe	080-4883-0863	050-4560-4661	455-0075	港区正徳町6-9-2 ジーメンソ名古屋正徳102号	計画・障害児 移行・定着
135	一般社団法人おげんだい	相談支援事業所椿	090-3666-3456	-	455-0843	港区錦町12番15号	計画・障害児 移行・定着
136	医療法人愛精会	そいけプランニング	819-0175	821-7646	457-8515	南区曾池町4丁目32番地 ACHビル3階	計画
137	社会福祉法人ゆたか福祉社会	ゆたか相談支援事業所 とうとく	692-3539	618-7733	457-0852	南区泉栄通4丁目5番地5	計画・障害児 移行・定着
138	社会福祉法人ゆたか福祉社会	ゆたか通動寮	611-7789	611-7786	457-0823	南区元塩町1丁目25番地の2	計画・障害児 移行・定着
139	社会福祉法人名古屋キリスト教社会館	びばっと相談支援事業所	612-3701	618-7301	457-0802	南区源兵衛町5-18-10	計画 障害児
140	特定非営利活動法人Adonis Life	相談支援事業所つくしみなみ	602-5294	825-3294	457-0078	南区塩屋町3丁目5番地の1 3C	計画・障害児 移行・定着
141	特定非営利活動法人担	相談支援事業所しらべ	829-1470	829-1471	457-0042	南区戸部町4丁目11番地 ハイム戸部103号	計画 障害児
142	一般社団法人ともに歩む会	相談支援事業所ひととま	821-7788	602-6788	457-0064	南区星崎一丁目13番地	計画 障害児
143	NPO法人柳	相談支援事業所柳の実	825-5675	825-5676	457-0805	南区三吉町4丁目73番地 丸善ビル1階	計画 障害児
144	社会福祉法人親愛の里	相談支援事業所 親愛の里	883-9257	883-9259	457-0039	南区西桜町31番地の1	計画・障害児 移行・定着
145	一般社団法人グースマイル	amo	715-3049	737-2530	463-0033	守山区森孝東一丁目303番地 トミタビル四軒家306号室	計画・障害児 移行・定着
146	一般社団法人クリクマ	相談支援事業所神無	739-7505	739-7510	463-0085	守山区大牧町1番13号 ピース/ハイランド102号	計画・障害児 移行・定着
147	一般社団法人一藤会	相談支援事業所 ひいなす	726-3215	726-3216	463-0036	守山区向台三丁目2103番地	計画・障害児 移行・定着
148	社会福祉法人1980	相談支援事業所 ひらけごま	791-9160	791-9160	463-0006	守山区川東山2301番地	計画 障害児
149	社会福祉法人ゲマインダハウス	相談支援事業所あす	768-6670	768-6680	463-0001	守山区上志段味字東谷2098番地の2	計画 障害児
150	特定非営利活動法人つくし	聴覚・ろう重複センター葵	795-1500	795-9088	463-0089	守山区西川原町122番地	計画 障害児

指定相談支援事業者一覧[令和8年2月1日現在]※障害者基幹相談支援センター、児童発達支援センター、中央療育センターを除く

	運営法人	事業所名称	電話	FAX	郵便番号	所在地	指定区分
151	特定非営利活動法人トレジャーシップ	相談支援事業所ななふく	753-7729	726-3182	463-0003	守山区下志段味三丁目2110番地	計画 障害児
152	一般社団法人幸福社会	ケアサポートつむぎ	799-3150	799-3160	463-0002	守山区大字中志段味字西山島1888番地の4 山崎ビル204号	計画・障害児 移行・定着
153	社会福祉法人ひまわり福祉会	相談支援 風の丘	769-6107	769-6108	463-0031	守山区本郷が丘1202番地の1	計画 障害児
154	一般社団法人ハートリフォーレ	相談支援事業所 心愛	080-9725-6981	726-3642	463-0003	守山区東禅寺804番地 グランドマンションダンガン203号	計画・障害児 移行・定着
155	一般社団法人Last Waltz	E ストリート	799-6912	799-6913	463-0035	守山区森孝一丁目1711番地 サカイビル Face-M5-B号	計画・障害児 移行・定着
156	一般社団法人まごころ福祉会	相談リハンス	080-7309-1032	307-4380	463-0036	守山区向台三丁目1204番地	計画・障害児 移行・定着
157	一般社団法人凜	相談支援センターえん	680-7296	680-7297	463-0054	守山区小六町17番12号 千代田グリーンハイムハイブツ905号	計画・障害児 移行・定着
158	一般社団法人リンク	相談支援事業所りんく	739-7160	739-7161	463-0087	守山区大永寺町56番地の1	計画 障害児
159	一般社団法人Esok	Step by Step	799-7977	799-7017	463-0023	守山区今尻町801番地 リバーサイド今尻303号室	計画・障害児 移行・定着
160	一般社団法人Meraki	Merakiプランニング	090-8457-7709	726-6764	463-0080	守山区川西一丁目221番地の2	計画 障害児
161	合同会社リハティ	相談センター-Reライズ	080-2655-5616	050-3385-2168	463-0069	守山区新守西1203番地サンハイム新守山205号	計画 障害児
162	一般社団法人ひととき	相談支援事業所 人と季	799-6602	799-6603	463-0814	守山区桔梗平一丁目1502番地	計画・障害児 移行・定着
163	株式会社鈴隆	相談支援あまなば	766-7178	888-4933	463-0048	守山区小幡南一丁目15番23号プロラールプロジェクト101	計画・障害児 移行・定着
164	特定非営利活動法人シナジー	相談支援事業所シナジー	090-8324-4799	308-4053	463-0079	守山区幸心一丁目126番地OS-SKYマンション新守山5D	計画 障害児
165	一般社団法人一藤会	相談支援事業所 Reフル	737-6430	737-6440	463-0036	守山区向台三丁目2106番地	計画・障害児 移行・定着
166	特定非営利活動法人アップルシード	相談支援事業所 アンブレラ	739-5850	739-5850	463-0034	守山区四軒家一丁目1558番地の2	計画
167	社会福祉法人tomoni plus	季菜指定特定相談支援事業所 春風	613-9666	613-9667	458-0826	緑区平子が丘607番地	計画 障害児
168	株式会社H&H	相談支援センターてらす	680-9640	680-7280	458-0816	緑区横吹町509番地 クリアサイト横吹101	計画・障害児 移行・定着
169	株式会社たんぽぽ	相談支援ぽぽ	829-1895	629-0552	458-0036	緑区六田一丁目192番地	計画・障害児 移行・定着
170	社会福祉法人ゆたか福祉会	ゆたか希望の家	878-8776	878-7655	458-0817	緑区諸の木三丁目2407番地	計画・障害児 移行・定着
171	有限会社もみじ	有限会社 もみじ	877-9969	876-8889	458-0812	緑区神の倉四丁目228番地	計画・障害児 移行・定着
172	有限会社野の花舎	相談支援 カモミール	680-8050	680-8051	458-0045	緑区鹿山三丁目128番地	計画 障害児
173	緑児童福祉センター株式会社	相談支援事業所ひなゆり	838-9741	853-9442	458-0808	緑区東神の倉二丁目2260番地の2	計画・障害児 移行・定着
174	Tomy's 合同会社	相談支援よすが	618-8680	308-1440	459-8001	緑区大高町石ノ戸4番地の2	計画 移行・定着
175	合同会社mina	相談支援事業所me	090-6619-5470	308-8715	458-0820	緑区境松二丁目341番地 ヤマサマンション302	計画 移行・定着

指定相談支援事業者一覧[令和8年2月1日現在]※障害者基幹相談支援センター、児童発達支援センター、中央療育センターを除く

	運営法人	事業所名称	電話	FAX	郵便番号	所在地	指定区分
176	社会福祉法人ニコニコハウス	相談支援センターなごみ	829-0391(者) 825-0711(児)	893-6730(者) 819-1577(児)	458-0801	緑区鳴海町字光正寺37番地	計画 障害児
177	株式会社アイフィット	相談支援ハピネス	846-6533	846-6544	458-0004	緑区乗鞍一丁目301番地 神沢ハイソ403	計画・障害児 移行・定着
178	特定非営利活動法人ミントの会	相談支援グリーンメント	680-7207	680-7208	458-0038	緑区作の山町149番地の3	計画 障害児
179	合同会社 polaris	相談支援ルナ	825-6424	825-6425	458-0035	緑区曽根二丁目433番地 ユーハウス左京山501号	計画 障害児
180	株式会社 INNOVEL HEALTHCARE	相談支援イノベル	829-1481	829-1479	458-0829	緑区鎌倉台一丁目21番地 A棟2階	計画・障害児 移行・定着
181	ケアーズライフアットホーム株式会社	ケアーズ相談支援事業所	080-5823-1282	891-8776	458-0845	緑区鳴海町字赤塚55番地の1	計画 障害児
182	一般社団法人新瑞橋福祉センター	相談支援事業所 かわうそファミリー	080-3599-7641	746-2220	458-0041	緑区鳴子町2-151 高根荘D号室	計画・障害児 移行・定着
183	社会福祉法人 TUTTI	相談支援事業所 TUTTI	799-3133	760-5056	465-0022	名東区藤森西町301番地の1	計画 障害児
184	社会福祉法人 名東福祉会	指定相談事業所 はまなす	704-7551	704-7552	465-0054	名東区高針台一丁目911番地	計画 障害児
185	社会福祉法人ひまわり福祉会	ひまわりの風	709-3811	709-3812	465-0065	名東区梅森坂三丁目3607番地	計画 障害児
186	社会福祉法人ひまわり福祉会	杜の家	709-3813	709-3814	465-0065	名東区梅森坂三丁目4101番地	計画 障害児
187	特定非営利活動法人Hands	ほどぼど	775-6866	726-6266	465-0036	名東区藤里町30-1 FS マンション102号	計画・障害児 移行・定着
188	特定非営利活動法人藤森福祉会	藤森相談事業所	739-7725	739-7726	465-0036	名東区藤里町410番地	計画・障害児 移行・定着
189	一般社団法人さつき	相談支援センター阜月	737-9071	737-9073	465-0011	名東区山の手三丁目1807番地 タウナー山の手B102号	計画・障害児 移行・定着
190	一般社団法人みんなのえがお	つなぐ	799-9620	799-9621	465-0004	名東区香南二丁目301番地 エスポワール香南203号	計画 障害児
191	一般社団法人One Life	ぱぷりかレッド	080-4475-1692	880-2012	465-0064	名東区大針三丁目142番地	計画 障害児
192	一般社団法人こころすみか	相談支援事業所こころすみか	703-1157	702-5357	465-0025	名東区上社五丁目305番地の2	計画・障害児 移行・定着
193	社会福祉法人飛翔	相談支援事業所ていふ	846-7101	846-7102	468-0072	天白区大坪二丁目804番地 ラフォーレハ事213号室	計画・障害児 移行・定着
194	一般社団法人一社福祉会	一社相談支援事業所	737-8653	737-8653	465-0095	名東区朝日が丘101番地 ラ・メゾン藤ヶ丘10C号室	計画・障害児 移行・定着
195	一般社団法人ライフラボ	相談支援事業所ライフラボ	0120-727-070	734-9160	465-0058	名東区貴船一丁目143番地 サンヒルズキヅネ107	計画・障害児 移行・定着
196	NPO法人Cafune	障害者相談支援事業所Cafune	990-2042	308-3244	465-0085	名東区西山本通2-20 1階2号室	計画 障害児
197	一般社団法人つなごや	相談支援事業所つなごや	217-9970	784-2051	465-0097	名東区平和が丘四丁目243番地	計画・障害児 移行・定着
198	一般社団法人Kotona	相談支援事業所Kotona	753-5599	753-5540	465-0025	名東区上社三丁目1807番地の2 SAN上社102	計画 障害児
199	一般社団法人MIRAIサポートと	相談支援事業所はると	737-8310	737-8311	465-0024	名東区本郷三丁目5番地 グロウバルビル5B	計画 障害児
200	株式会社スミカカルム	advanced counselマロバ	439-6800	439-6801	465-0061	名東区高針1-1714	計画 障害児

指定相談支援事業者一覧[令和8年2月1日現在]※障害者基幹相談支援センター、児童発達支援センター、中央療育センターを除く

	運営法人	事業所名称	電話	FAX	郵便番号	所在地	指定区分
201	一般社団法人由悠	相談支援事業所ともに	310-1363	310-1363	465-0053	名東区極楽三丁目304番地 バシファイクハイツ207号室	計画・障害児 移行・定着
202	株式会社フィジカル	相談支援はこぶ	070-5376-6354	768-7701	465-0091	名東区よもぎ台三丁目818番地	計画・障害児 移行・定着
203	ケアプランコマ株式会社	ケアプランコマ 障がい支援センター	838-5105	842-9538	468-0022	天白区鳥田二丁目408番地	計画・障害児 移行・定着
204	一般社団法人ネクストライフ	相談支援事業所ライフデザイン	918-2861	918-2862	468-0015	天白区原一丁目240番地の1 第2水野マンション102号	計画・障害児 移行・定着
205	株式会社 SPECIAL KIDS SUPPORT	スマイルライフ	808-6170	808-6171	468-0002	天白区焼山一丁目101番地	計画 障害児
206	株式会社エムジー	さかえ相談支援センター	805-2537	805-2528	468-0011	天白区平針一丁目1206番地が-グレジデンス1107	計画・障害児 移行・定着
207	社会福祉法人 紫水会	相談支援センターきぼう	781-8020	781-8021	468-0001	天白区植田山二丁目101番地	計画・障害児 移行・定着
208	社会福祉法人 新生会	あしたの丘	836-6001	836-1756	468-0074	天白区八幡山746番地の1	計画 障害児
209	社会福祉法人ほっとはむ	相談支援ほっと	846-2230	846-2299	468-0011	天白区平針一丁目1907番地	計画 障害児
210	有限会社 チェリッシュ企画	アライバル	804-0755	800-9872	468-0051	天白区植田二丁目202番地 横地ビル2階	計画・障害児 移行・定着
211	特定非営利活動法人地域で暮らす会	相談支援事業所ルドルフ	846-3380	715-8016	468-0066	天白区元八事二丁目186番地 ファミール元八事405号室	計画 障害児
212	合同会社ユニゾンワークス	生活支援センターゆにぞん	990-4031	990-4041	468-0003	天白区鴻の巣一丁目2620番地 CASA・A2階202号室	計画 障害児
213	特定非営利活動法人むすびば	むすび相談支援センター	755-8487	755-6674	468-0051	天白区植田1-1306マンションUEDA201号	計画・障害児 移行・定着
214	一般社団法人ねこあしラボ	abbeyの相談支援おんじ	893-6609	893-6609	468-0065	天白区中砂町15番地 DIPPS黒猫ビルチング2F	計画 障害児
215	エイトカラーズ合同会社	エイトカラーズ相談支援センター	848-1780	308-8017	468-0011	天白区平針三丁目2211番地 大林ビル2A号室	計画・障害児 移行・定着
216	合同会社Re	相談支援事業所あーるいー	080-6865-1127	050-3172-7398	468-0067	天白区池見一丁目115番地の1池見グリーンマンション102号室	計画・障害児 移行・定着
217	一般社団法人Eagle	相談支援事業所Whale	080-2110-2929		468-0064	天白区道明町165番地	計画 障害児



多機能型事業所ぴ~の さんの作品

2026 年度版

中村区・熱田区・中川区・港区相談支援事業所ガイドブック

発行年月日 2026 年 4 月 1 日

編集・発行 中村区自立支援連絡協議会
中川区自立支援連絡協議会
熱田区自立支援連絡協議会
港区障害者自立支援連絡協議会

お問い合わせ先 中川区障害者基幹相談支援センター
〒454-0873
名古屋市中川区上高畑一丁目 2 番地
電話 052-354-4521
FAX 052-354-2201

中村区・熱田区・中川区・港区 相談支援事業所ガイドブックの作成にあたり、
関係機関、関係事業所の皆様には多方面にわたりご支援、ご協力いただきました
ことをこの場をお借りいたしまして、厚く御礼申し上げます。