



当たり前を当たり前だと思わない、常識を常識だと思わない精神を徹底し、障害をその方が持っている「個性」と考えています。健常者も障害者も働いて初めて自立することができます。作業所では毎日、皆が心を込めて制作しています。



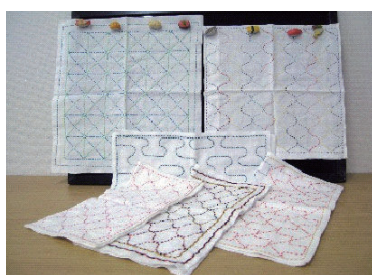
ホームページ <http://nagoya-sakurakai.com>

購入
方法

店頭販売、電話・ファクスでの注文も賜ります。
※配送・送付については、お問い合わせください

ハンドメイド刺し子ふきん

各**500円**(税込)



柄・図形・デザイン・糸の色ご希望がございましたら、ご相談ください。

納期(目安)

2週間/枚

あみぐるみマグネット

各**500円**(税込)



人気商品です。動物・フルーツ・お顔など作れます。
ご希望がございましたらご相談ください。

納期(目安)

2週間/個

ランチョンマット

各**1,000円**(税込)



柄・図形・デザイン・糸の色ご希望がございましたら、ご相談ください。

納期(目安)

2週間/枚

フェルトアニマルぬいぐるみ

各**500円**(税込)



ゆっくり時間をかけて丁寧に作っています。
好きな動物や色などご相談ください。

納期(目安)

約1か月/個

大きめあみぐるみ

各**2,000円**(税込)



実物大の野菜やお肉・お寿司などつくれます。
まずは製作可能かご相談ください。

納期(目安)

約1か月/個

マスクマンマグネット

各**500円**(税込)



色やデザインなど、オリジナルで作製します。
まずはご相談ください。

納期(目安)

約2週間/個

その他の商品
※価格は税込表示

ティッシュカバー	¥500
アームレスト	¥500
キーホルダー	¥300

ヘアゴム	¥100
ウッドクリップ	¥100
ストラップ	¥100

アクリルタワシ ¥100

お問い合わせ

名古屋さくら作業所
原則、月～金(祝休日除く) 10時～16時

住所 〒462-0023 北区安井一丁目8番7号

電話 052-508-5406 ファクス 052-508-5407





小物

ハンクの里



ハンクの里は社会復帰への第一歩を踏み出し、仕事を通して充実した日々となるきっかけの作業時間と場所を提供しております。どこか懐かしくホッと作る作品や新たに挑戦した作品、お子様向けの作品や愛犬へ向けての作品など、利用者様の想いをお届けできるよう支援しております。

購入方法

「キタッコいちば」の店頭のみ販売

ミサंगा

2個 200円(税込)



柄や色はオリジナルです。
ミサंगा長さ約30cm

リボンシュシュ

1個 200円(税込)



リボンはお子様へ、シュシュは大人も素敵に髪をまとめることができます。
リボンシュシュ大きさ
約5.5cm～11.5cm

マフラー

1個 300円(税込)



首に巻くマフラーとシュシュ型のゴムで簡単にお子様でも1人で留められるマフラーです。
マフラー長さ141cm

アクリルたわし

1個 100円(税込)



日々に彩りと想い、温かな色にしました。
アクリルたわし大きさ約11cm

キーホルダー

1個 600円(税込)



登山用ロープを使用しています。
キーホルダー長さ約20cm

その他の商品

※価格は税込表示

指輪 1個200円(税込)

ブレスレット 1個200円(税込)

コースター 1個100円(税込)

お問い合わせ

ハンクの里

営業時間:10時～16時 営業日:月曜日～金曜日

住所 〒462-0844 北区清水5丁目21-29

電話 052-912-7452 ファクス 052-981-4057

メール hankunosato@gmail.com





名城公園駅から徒歩4分。黄色のおだんごやのキッチントレーラーが目印です。

1日1回は笑顔になろう!をモットーに。

温かく帰ってきたいくなる居場所を目指しています。

様々なお仕事があり、工賃向上にも力を入れています。



ホームページ <https://www.warawaranouchi.com/>

購入
方法

店頭販売、電話での注文も賜ります。(FAX注文は対応してません)
※配送・送付については、お問い合わせください

みたらしだんご

1本 70円(税込)



もちもちやわらかい
名古屋のあまから味です。

特定原材料7品目の使用

無

賞味期限(目安)

当日中

ごまみそだんご

1本 90円(税込)



五平もちの味でさらにあぶって
香ばしくなっています。

特定原材料7品目の使用

落花生

賞味期限(目安)

当日中

あげきなこだんご

1本 90円(税込)



きなこたっぷり
体にやさしいおだんごです。

特定原材料7品目の使用

無

賞味期限(目安)

当日中

Instagram



※価格は税込表示
その他の商品

コロッケ 1個130円(税込)

ポテト 1袋130円(税込)

笑わらのお家 名城公園のみ販売

お問い合わせ

笑わらのお家 名城公園

平日 月～金 10:30～16:00

住所 〒462-0845 北区柳原二丁目2-23

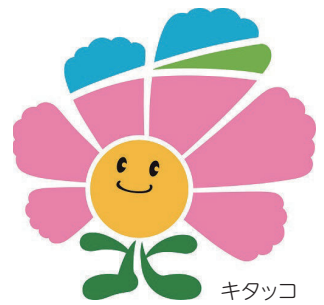
電話 052-325-7605 ファクス 052-325-7606

メール warawaranouchi@gmail.com



キタッコいちばの仲間紹介

北区内で活動している「キタッコいちば」の仲間について紹介します。
不定期で参加していただいている事業所や、イベントや行事の際などに
特別参加いただいている事業所、広く愛知県内事業所の製品を取り揃え
たアンテナショップなど、「キタッコいちば」の仲間の輪は様々な機会を通
じて繋がっています。



あじま作業所



お問
い合
わせ

住所 〒462-0015 北区中味鋤二丁目1023番地

電話 052-902-5450 **ファクス** 052-902-5464

原則、月～金(祝休日除く) 9時～16時



障害特性や個性に配慮し、生産活動及びその他の活動の機会提供を通じて支援しています。人は誰しも得手不得手があります。苦手な部分をお互いにさりげなく支え合う、そんな「人に優しい」作業所を目指します。作業所では、自動車部品加工、ギフト商品などの袋詰め、清掃などの作業をしています。イベントや行事などに来店の際は製品を販売しています。

ホームページ <http://ajima.or.jp/index.html>



名城BASE



お問い合わせ

住所 〒462-0845 北区柳原一丁目14番22号チケンビル1階

電話 052-918-8788 **ファクス** 052-918-8900

原則、月～金(水・祝休日除く)9時～18時

私たちの事務所は名古屋城のすぐそばにあります。利用者の方の基礎にある力を見つけ出し、社会に貢献するお手伝いをしています。就労と心の両面から快適なサポートを心がけ、みなさんの心のよりどころになるよう、私たちスタッフも日々精進して参ります。

インスタグラム https://www.instagram.com/meijyou_base/



アンテナショップ「みんなのわ」



お問い合わせ

住所 〒462-0810 北区山田二丁目11-62 大曽根住宅1棟1階ソーネおおぞね内

電話 052-910-1001 **ファクス** 052-910-0018

原則、月～日(火曜日除く)8時～20時

アンテナショップ「みんなのわ」は、愛知県内の障害者事業所で作られた、高品質な商品を中心にセレクトしています。手仕事の温かみを感じられ、デザインも素敵で、キュンキュンときめく商品や、見ていて楽しくなるものを数多く取り扱っております。大切な人へのプレゼントや自分へのご褒美にしたいものばかりですので、ぜひお立ち寄りください。

みんなのわHP <https://sone-ozone.com/information/minna.html>

みんなのわInstagram <https://www.instagram.com/minnanowaich/>



HP



Instagram

購入方法

店頭販売のみ



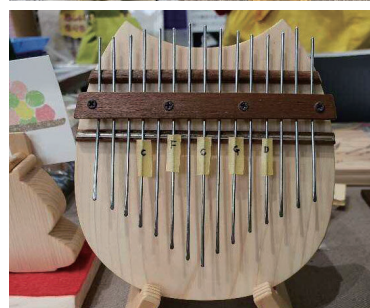
ぜひ！お立ち寄りください！

北区授産製品販売のご案内

キタッコいちば

本誌に掲載している北区内の事業所が月～金曜日に日替わりで毎日、北区役所1階ロビーに出店！※土日祝休日はお休みです。

かわいいお菓子や小物、カッコイイ革製品など種類も豊富で、プレゼントにもピッタリ見て楽しい、買ってうれしい商品が毎日代わる代わる並び、多くのお客様にお立ち寄りいただいています。これからも皆さまに愛される「キタッコいちば」を目指していきます。



実施日 原則、月～金曜日（祝休日除く）

時間は毎日変わりますので、下記、区ウェブサイト「キタッコいちば出店予定カレンダー」をご覧ください。

<https://www.city.nagoya.jp/kita/page/0000131978.html>

名古屋市北区 キタッコいちば

検索



品目 パン、弁当、菓子、革・布・木工製品、雑貨、古本など

場所 北区役所 正面玄関1階ロビー（北区清水四丁目17番1号）

お問い合わせ 北区役所福祉課障害福祉担当

☎ 052-917-6534 FAX 052-914-2100



くすのっちいちば

北区内の事業所が楠支所で授産製品を販売しています。是非お立ち寄りください。また、11月開催の『楠フェスタ』や『楠オータムフェスタ』にも出張していますので、是非お越しください。



実施日 不定期(月2～3回) ※実施日や品目は月によって異なります。
詳しくは楠支所へお問い合わせください。(北区HPにも今後掲載予定)

販売事業所

事業所名	販売品目	紹介ページ
ワークスペースみるみる	木工製品、乾燥食材等	12ページ
どんぐりの家	革製品等	14ページ
名古屋さくら作業所	裁縫小物等	17ページ

場所 楠支所 東側駐輪場 又は 西庁舎2階(北区楠二丁目974)

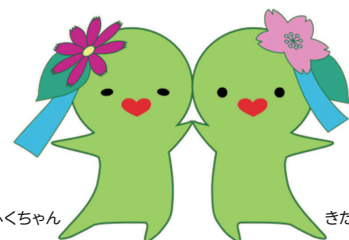
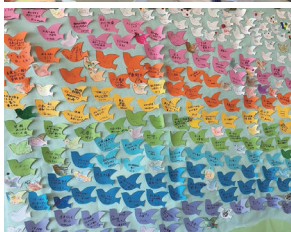
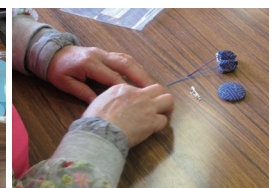
お問い合わせ 楠支所区民福祉課福祉担当
☎ 052-901-2274 FAX 052-901-2271
<https://www.city.nagoya.jp/kita/page/0000177848.html>



くすのっち

プチサロンふくちゃん・きたちゃん

年に数回、キタッコいちばの仲間や北区内で活動する事業所・各種団体が一堂に集まり、障害のある方が心をこめて作った製品の販売、作品展示、ミニ教室、活動紹介などを行います。企画・運営は「ふくきた委員会」というボランティアをはじめとした福祉関係者で行っております。どなたでも参加可能です。開催日時や場所など、詳しくは区ウェブサイト、広報なごや、「ふれあいきた(北区社会福祉協議会広報誌)」などでお知らせします。



ふくちゃん

きたちゃん

きたくしゃかいふくしきようぎかい
北区福祉協議会マスコットキャラクター

お問い合わせ 名古屋市北区社会福祉協議会
☎ 052-915-7435 FAX 052-915-2640

名古屋市北区 プチサロン

検索



障害のある人もない人も、共に生きる社会をめざして

障害について理解を深め、障害の有無によって分け隔てられることなく、お互いの人格や個性を尊重し合いながら、共に支え合いましょう。

障害のある方への「合理的配慮」などが求められています。

合理的配慮は、障害のある人から、社会の中にあるバリアを取り除くために、何らかの対応を必要としているとの意思が伝えられたときに、負担が重すぎない範囲で対応することが求められるものです。

例えば…

- ・ゆっくりと分かりやすい言葉で話す。
 - ・障害のある人の特性に応じて座席を決める。
 - ・意思を伝え合うために絵・写真・タブレット端末などを使う。
- など



障害のある人を理解し、配慮のある接し方をするためのガイドブック

「こんなときどうする？」を市ウェブサイトからダウンロードできます。

名古屋市 こんなときどうする

検索



名古屋市北区福祉製品カタログ thanks gift (サンクス ギフト)

令和7年3月発行

発行 北区役所 / 製作 北区保健福祉センター福祉部福祉課

☎ 052-917-6534 FAX 052-914-2100