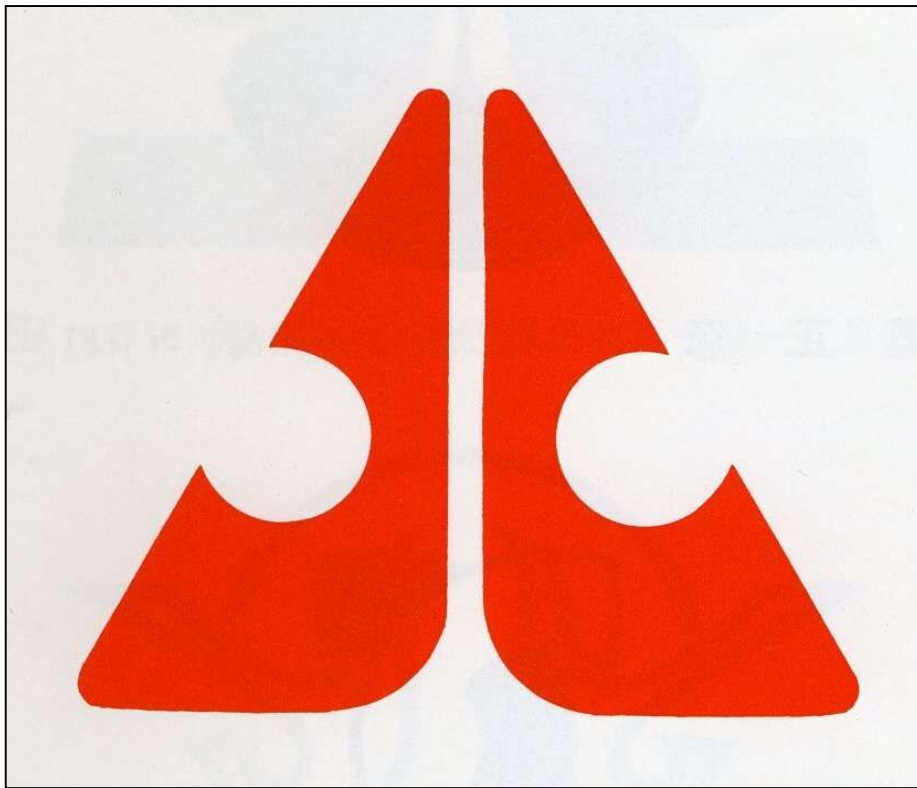
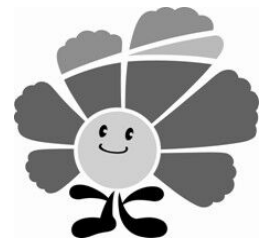


北区の世帯数と人口

—令和 6 年 人口動向調査—



名古屋市北区役所



区の花 コスモス
デザインマーク キタッコ

(利用上の注意)

1 世帯数と人口について

- (1) 昭和55年以前及び60年、平成2年、7年、12年、17年、22年、27年、令和2年の世帯数と人口は、各年とも国勢調査の結果による。
- (2) 平成24年7月9日に、外国人登録法が廃止され、住民基本台帳法の一部が改正された。
この法改正に伴い、世帯数と外国人人口の取扱を変更したため人口の集計方法に変更が生じた。
法改正前と法改正後の世帯数と人口、社会動態で数字の連続性がないことに注意されたい。
- (3) 前記(1)を除く年の世帯数と人口は、国勢調査結果を基礎とし、毎月の住民基本台帳人口の異動者数を加減して推計したものである。(平成24年7月中の集計までは、毎月の外国人登録人口の異動数も加減して集計した。)ただし、表8及び表9の年齢10歳別人口については公簿人口(平成24年7月中までは住民基本台帳と外国人登録の数の合計値)である。
- (4) 表10及び表11の人口動態(出生、死亡、転入、転出)に関する数値は、人口動向調査の結果である。このため、国勢調査年においては人口動態の数値を前年10月1日現在の人口に加えても一致しないことがある。
- (5) 昭和55年国勢調査以降、会社等の独身寮などに居住する単身者については、1人1人をそれぞれ1世帯とすることになった。(従来は、棟ごとにまとめて1つの世帯)

2 その他

数値の端数処理は、四捨五入としたため、内訳と計が一致しない場合がある。

目 次

1. 北区のあらまし	1
2. 名古屋市の世帯数と人口	
名古屋市の区別世帯数と人口【表1】	2
3. 北区の世帯数と人口	
世帯数と人口の推移【表2】	3
世帯数と人口の推移(図1)	4
年齢各歳別人口【表3】	5
人口ピラミッド(図2)	6
年齢(3区分)別人口比率の推移(図3)	6
4. 北区の学区別世帯数と人口	
学区別世帯数と人口【表4】	7
学区別世帯数(図4)	8
学区別人口(図5)	8
毎月1日現在の学区別世帯数と人口【表5】	9
学区別世帯数の推移【表6】	11
学区別世帯数の推移(図6)	12
学区別人口の推移【表7】	13
学区別人口の推移(図7)	14
学区別年齢10歳別 公簿人口【表8】	15
学区別年齢(3区分)別人口比率(図8)	16
5. 北区の町・丁目(大字)別、年齢10歳別 公簿人口	
町・丁目(大字)別の世帯数と人口【表9】	17
6. 北区の人口動向	
自然増加【表10】	21
社会増加【表11】	21
出生・死亡・自然増加の推移(図9)	22
転入・転出・社会増加の推移(図10)	22
転入・転出先別移動者数(県内)【表12】	23
転入・転出先別移動者数(県外)【表13】	24
転入者の地域別構成比(図11)	25
転出者の地域別構成比(図12)	25

1. 北区のあらまし

明治22年10月 1日 市制施行。

昭和19年 2月11日 北区設置。

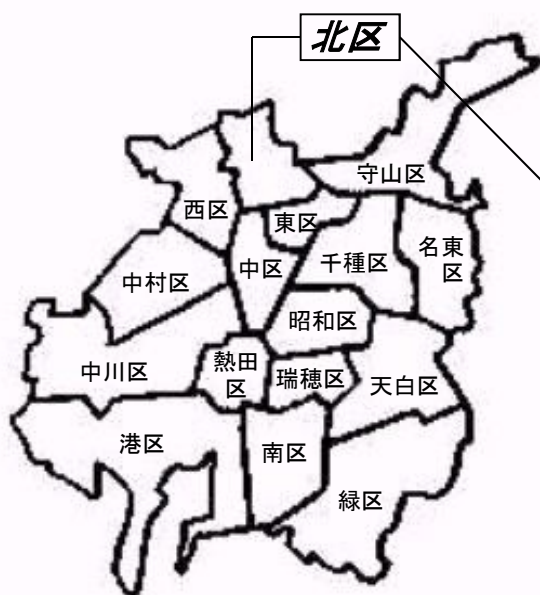
東区から飯田・下飯田・杉村・大杉・清水の5学区、
西区からは金城・城北の2学区をあわせて北区が誕生。

昭和21年 4月15日 東区六郷学区が北区へ編入。

昭和26年 1月12日 中区と北区との区域変更にもない名城町・城北新町
を編入。

昭和30年10月 1日 西春日井郡楠村が名古屋市に合併。北区に編入され、
楠支所を設置。

【名古屋市行政区位置図】



【学区位置図】



	創設当時 昭和19. 2. 22	令和6. 10. 1 現在
面積 (km ²)	10. 47	17. 53
世帯数 (世帯)	18, 295	82, 086
人口 (人)	85, 946	161, 012

2. 名古屋市の世帯数と人口

【表1】 名古屋市の区別世帯数と人口

(令和6年10月1日現在)

区 別	面 積 (Km ²)	世帯数 (世帯)	人 口			性 比 (女=100)	1世帯 あたり 人 口 (人)	人口密度 (人/Km ²)	令和5年 10月1日現在 人 口 (人)	人口増減数 (人) R5~ R6年	人口増減率 (%) R5~ R6年
			総 数 (人)	男 (人)	女 (人)						
全 市	326.46	1,174,484	2,331,264	1,144,221	1,187,043	96.4	1.98	7,141	2,326,683	4,581	0.2
千種区	18.18	89,938	165,482	80,305	85,177	94.3	1.84	9,102	165,101	381	0.2
東 区	7.71	49,319	88,088	42,163	45,925	91.8	1.79	11,425	86,711	1,377	1.6
北 区	17.53	82,086	161,012	78,331	82,681	94.7	1.96	9,185	161,250	-238	-0.1
西 区	17.93	78,148	151,586	74,702	76,884	97.2	1.94	8,454	151,108	478	0.3
中村区	16.30	80,067	141,544	71,502	70,042	102.1	1.77	8,684	140,093	1,451	1.0
中 区	9.38	73,548	102,869	51,144	51,725	98.9	1.40	10,967	99,348	3,521	3.5
昭和区	10.94	56,804	108,851	53,522	55,329	96.7	1.92	9,950	108,361	490	0.5
瑞穂区	11.22	52,878	107,836	51,491	56,345	91.4	2.04	9,611	107,690	146	0.1
熱田区	8.20	35,742	67,528	33,818	33,710	100.3	1.89	8,235	67,084	444	0.7
中川区	32.02	104,939	217,257	107,238	110,019	97.5	2.07	6,785	217,934	-677	-0.3
港 区	45.64	65,797	140,173	70,322	69,851	100.7	2.13	3,071	140,922	-749	-0.5
南 区	18.46	63,671	130,846	66,386	64,460	103.0	2.06	7,088	131,459	-613	-0.5
守山区	34.01	77,849	176,261	85,488	90,773	94.2	2.26	5,183	176,854	-593	-0.3
緑 区	37.91	105,488	247,665	121,091	126,574	95.7	2.35	6,533	247,701	-36	0.0
名東区	19.45	78,127	162,050	77,369	84,681	91.4	2.07	8,332	162,307	-257	-0.2
天白区	21.58	80,083	162,216	79,349	82,867	95.8	2.03	7,517	162,760	-544	-0.3

注1) 面積は、国土交通省国土地理院「令和6年全国都道府県市区町村別面積調(10月1日時点)」による。

注2) 本表の数値は、令和2年国勢調査結果を基礎とし、毎月の住民基本台帳人口の異動数を加減して推計したものである。

3. 北区の世帯数と人口

【表2】 世帯数と人口の推移

(各年10月1日現在)

年	面積 (Km ²)	世帯数 (世帯)	人 口			性 比 (女=100)	1世帯 あたり 人 口	人 口 密 度 (人/Km ²)
			総数 (人)	男 (人)	女 (人)			
昭和 19 年	10.47	18,295	85,946	40,839	45,107	90.5	4.70	8,209
25	11.07	17,131	78,242	38,155	40,087	95.2	4.57	7,068
30	17.57	24,107	111,711	54,735	56,976	96.1	4.63	6,358
35	17.57	34,188	146,799	72,699	74,100	98.1	4.29	8,355
40	17.57	45,306	176,650	88,484	88,166	100.4	3.90	10,054
45	17.57	51,717	179,803	90,121	89,682	100.5	3.48	10,234
50	17.57	57,017	182,610	90,696	91,914	98.7	3.20	10,393
52	17.61	57,907	183,747	90,797	92,950	97.7	3.17	10,434
55	17.61	59,848	179,266	88,302	90,964	97.1	3.00	10,180
56	17.62	59,735	177,717	87,484	90,233	97.0	2.98	10,086
57	17.62	60,435	177,678	87,454	90,224	96.9	2.94	10,084
58	17.62	60,767	176,817	86,843	89,974	96.5	2.91	10,035
59	17.62	61,249	176,562	86,556	90,006	96.2	2.88	10,021
60	17.62	60,674	175,827	86,193	89,634	96.2	2.90	9,979
61	17.62	61,391	175,897	86,251	89,646	96.2	2.87	9,983
62	17.62	61,766	175,091	85,993	89,098	96.5	2.83	9,937
63	17.55	61,770	173,548	85,275	88,273	96.6	2.81	9,889
平成 元 年	17.55	62,231	172,826	85,017	87,809	96.8	2.78	9,848
2	17.55	63,267	172,559	84,854	87,705	96.7	2.73	9,832
3	17.55	64,239	172,999	85,012	87,987	96.6	2.69	9,857
4	17.55	65,357	173,590	85,336	88,254	96.7	2.66	9,891
5	17.55	65,997	173,457	85,188	88,269	96.5	2.63	9,884
6	17.56	66,213	172,451	84,660	87,791	96.4	2.60	9,821
7	17.56	66,983	171,582	84,222	87,360	96.4	2.56	9,771
8	17.56	67,599	170,718	83,774	86,944	96.4	2.53	9,722
9	17.56	68,250	170,030	83,449	86,581	96.4	2.49	9,683
10	17.56	69,095	169,925	83,373	86,552	96.3	2.46	9,677
11	17.56	69,316	168,969	82,857	86,112	96.2	2.44	9,622
12	17.56	69,101	167,640	82,081	85,559	95.9	2.43	9,547
13	17.56	69,607	167,027	81,696	85,331	95.7	2.40	9,512
14	17.56	70,164	166,924	81,545	85,379	95.5	2.38	9,506
15	17.56	70,733	166,619	81,342	85,277	95.4	2.36	9,489
16	17.56	71,483	166,515	81,170	85,345	95.1	2.33	9,483
17	17.56	71,782	166,441	81,240	85,201	95.4	2.32	9,478
18	17.56	72,535	166,173	81,017	85,156	95.1	2.29	9,463
19	17.56	73,347	166,088	81,085	85,003	95.4	2.26	9,458
20	17.56	73,862	165,776	80,825	84,951	95.1	2.24	9,441
21	17.55	74,851	166,054	81,059	84,995	95.4	2.22	9,462
22	17.55	74,641	165,785	80,534	85,251	94.5	2.22	9,446
23	17.55	74,749	164,897	79,982	84,915	94.2	2.21	9,396
24	17.55	73,745	164,018	79,477	84,541	94.0	2.22	9,346
25	17.55	74,335	163,843	79,347	84,496	93.9	2.20	9,336
26	17.55	74,680	163,044	78,797	84,247	93.5	2.18	9,290
27	17.53	75,428	163,579	79,474	84,105	94.5	2.17	9,331
28	17.53	76,422	163,697	79,505	84,192	94.4	2.14	9,338
29	17.53	77,216	163,638	79,508	84,130	94.5	2.12	9,335
30	17.53	78,284	163,712	79,591	84,121	94.6	2.09	9,339
令和 元 年	17.53	79,409	163,555	79,492	84,063	94.6	2.06	9,330
2	17.53	79,169	162,956	79,185	83,771	94.5	2.06	9,296
3	17.53	79,834	162,621	79,093	83,528	94.7	2.04	9,277
4	17.53	80,568	161,812	78,768	83,044	94.9	2.01	9,231
5	17.53	81,278	161,250	78,367	82,883	94.6	1.98	9,199
6	17.53	82,086	161,012	78,331	82,681	94.7	1.96	9,185

注1) 昭和19年については同年2月22日現在の世帯数と人口。本表で掲げる昭和25、30、35、40、45、50、55、60年、平成2、7、12、17、22、27年、令和2年の世帯数と人口は、国勢調査の結果による。

注2) 上記以外の年は、本市で推計した世帯数と人口である。

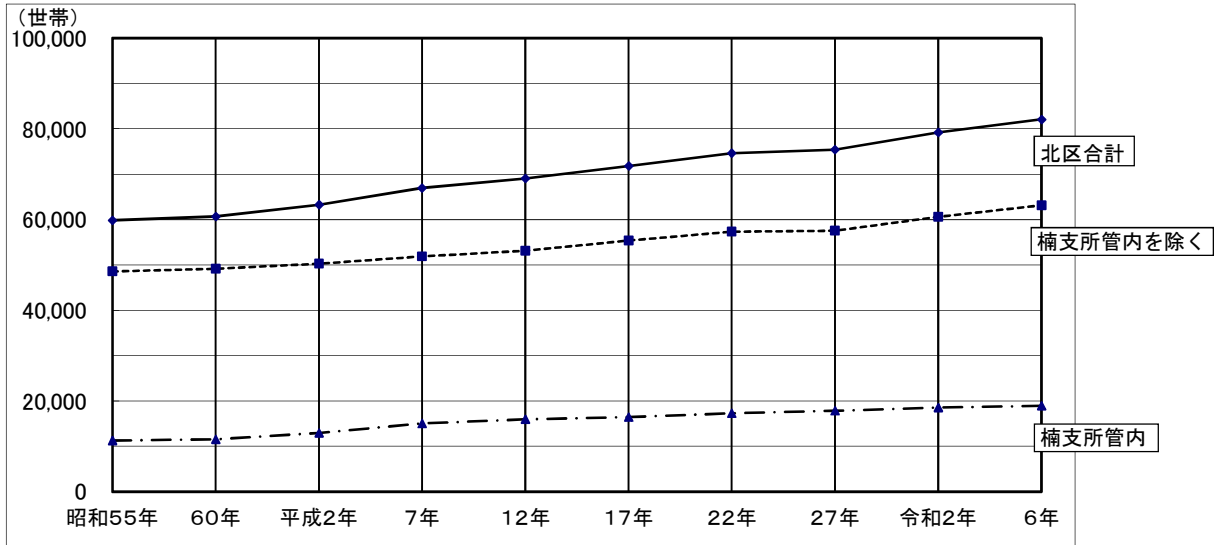
注3) 平成24年7月の法改正に伴う外国人人口の取扱変更に伴う数値変動が含まれている。

注4) 昭和52年、昭和63年、平成6年の面積変更は国土交通省の再計測、昭和56年の面積変更は東区との一部境界変更、平成21年の面積変更は国土交通省の区別面積修正、平成27年の面積変更は国土交通省の面積の計測方法変更によるものである。

(図1) 世帯数と人口の推移

《世帯数》

(各年10月1日現在)

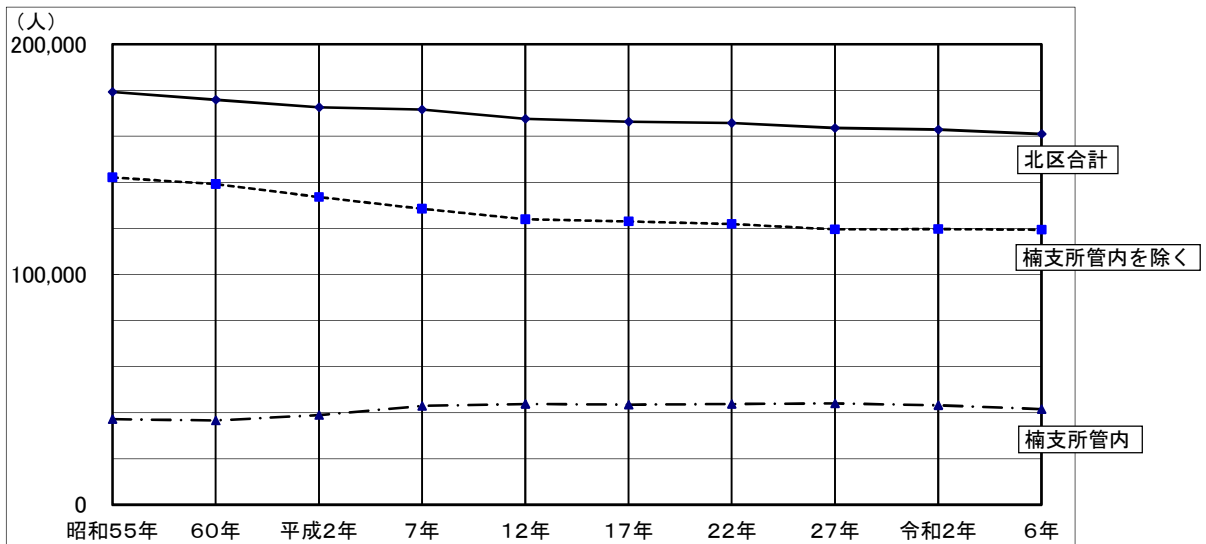


(単位：世帯)

		昭和55年	60年	平成2年	7年	12年	17年	22年	27年	令和2年	6年
北区合計		59,848	60,674	63,267	66,983	69,101	71,782	74,641	75,428	79,169	82,086
内訳	楠支所管内を除く	48,563	49,138	50,302	51,890	53,121	55,339	57,320	57,543	60,631	63,144
	楠支所管内	11,285	11,536	12,965	15,093	15,980	16,443	17,321	17,885	18,538	18,942

《人 口》

(各年10月1日現在)



(単位：人)

		昭和55年	60年	平成2年	7年	12年	17年	22年	27年	令和2年	6年
北区合計		179,266	175,827	172,559	171,582	167,640	166,441	165,785	163,579	162,956	161,012
内訳	楠支所管内を除く	142,134	139,215	133,633	128,594	123,931	122,967	121,977	119,568	119,783	119,424
	楠支所管内	37,132	36,612	38,926	42,988	43,709	43,474	43,808	44,011	43,173	41,588

【表3】 年齢各歳別人口

(単位:人)

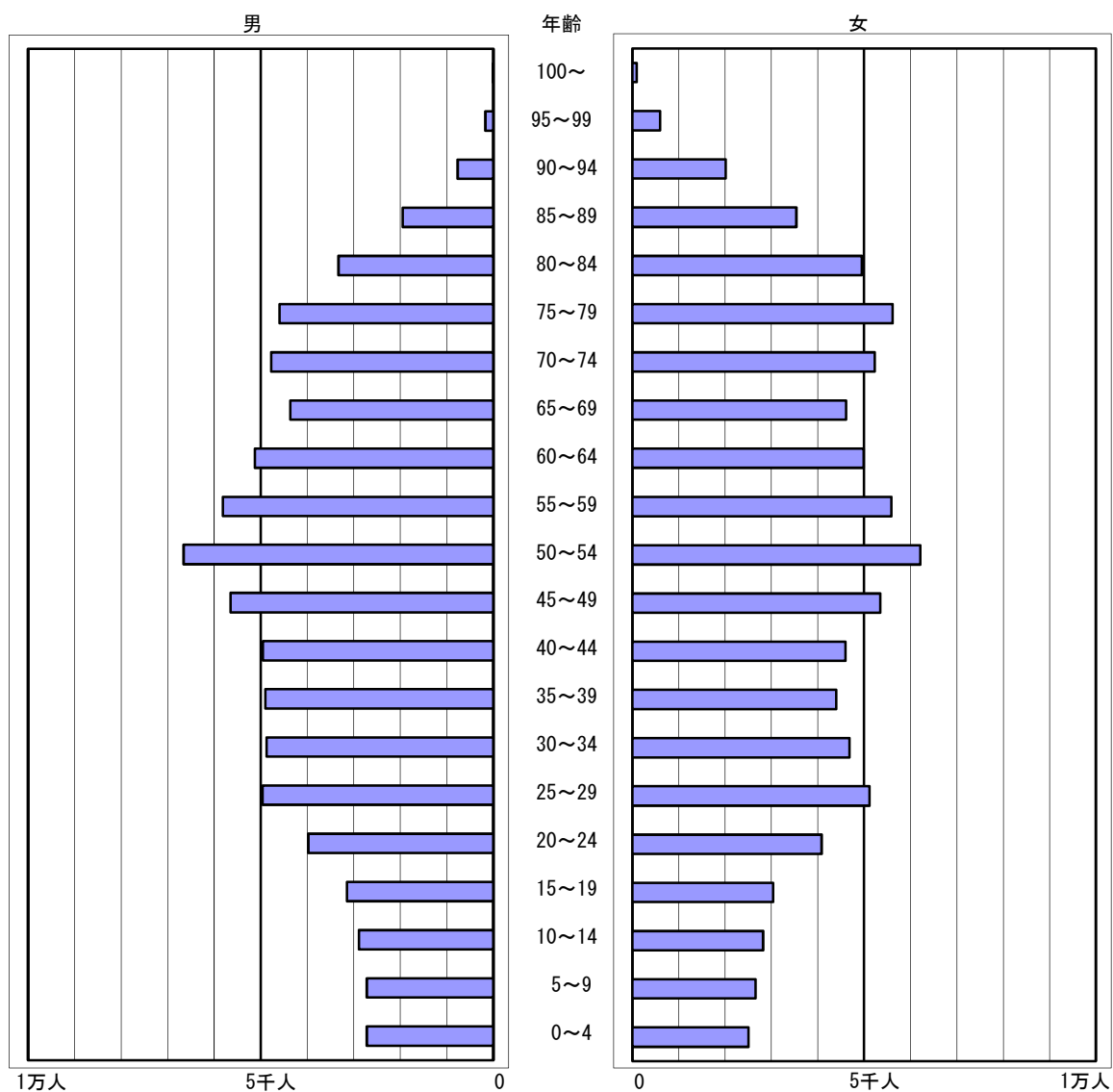
(令和6年10月1日現在)

年齢別	総数	男	女	年齢別	総数	男	女
総 数	161,012	78,331	82,681				
0～4歳	5,225	2,719	2,506	65～69歳	8,976	4,366	4,610
0	1,006	509	497	65	1,847	936	911
1	1,037	535	502	66	1,898	916	982
2	1,065	566	499	67	1,709	806	903
3	1,060	543	517	68	1,712	832	880
4	1,057	566	491	69	1,810	876	934
5～9歳	5,373	2,718	2,655	70～74歳	10,005	4,777	5,228
5	1,067	520	547	70	1,751	821	930
6	1,022	505	517	71	1,851	927	924
7	1,079	574	505	72	1,957	930	1,027
8	1,078	556	522	73	2,126	1,009	1,117
9	1,127	563	564	74	2,320	1,090	1,230
10～14歳	5,708	2,888	2,820	75～79歳	10,207	4,593	5,614
10	1,093	550	543	75	2,529	1,181	1,348
11	1,114	548	566	76	2,591	1,165	1,426
12	1,111	572	539	77	2,211	966	1,245
13	1,219	628	591	78	1,332	595	737
14	1,171	590	581	79	1,544	686	858
15～19歳	6,181	3,146	3,035	80～84歳	8,278	3,328	4,950
15	1,201	589	612	80	1,826	735	1,091
16	1,240	620	620	81	1,669	684	985
17	1,229	651	578	82	1,695	725	970
18	1,189	591	598	83	1,665	661	1,004
19	1,322	695	627	84	1,423	523	900
20～24歳	8,058	3,976	4,082	85～89歳	5,485	1,945	3,540
20	1,359	670	689	85	1,158	435	723
21	1,414	700	714	86	1,144	425	719
22	1,641	815	826	87	1,177	415	762
23	1,838	937	901	88	1,042	345	697
24	1,806	854	952	89	964	325	639
25～29歳	10,079	4,963	5,116	90～94歳	2,781	767	2,014
25	1,999	946	1,053	90	797	252	545
26	1,997	1,005	992	91	617	176	441
27	2,069	1,020	1,049	92	580	138	442
28	1,930	938	992	93	419	112	307
29	2,084	1,054	1,030	94	368	89	279
30～34歳	9,558	4,876	4,682	95～99歳	767	169	598
30	1,944	959	985	95	285	60	225
31	1,944	979	965	96	226	56	170
32	1,966	997	969	97	110	28	82
33	1,892	997	895	98	94	19	75
34	1,812	944	868	99	52	6	46
35～39歳	9,301	4,900	4,401	100歳以上	97	3	94
35	1,843	969	874				
36	1,816	967	849				
37	1,911	989	922				
38	1,754	917	837				
39	1,977	1,058	919				
40～44歳	9,549	4,955	4,594				
40	1,920	996	924				
41	1,912	974	938				
42	1,895	977	918				
43	1,855	981	874				
44	1,967	1,027	940				
45～49歳	10,994	5,647	5,347				
45	1,994	1,029	965				
46	2,162	1,114	1,048				
47	2,176	1,119	1,057				
48	2,316	1,196	1,120				
49	2,346	1,189	1,157				
50～54歳	12,876	6,660	6,216	(再掲)			
50	2,541	1,368	1,173	15歳未満	16,306	8,325	7,981
51	2,595	1,306	1,289	15～64歳	98,110	50,058	48,052
52	2,610	1,353	1,257	65歳以上	46,596	19,948	26,648
53	2,634	1,364	1,270	うち)65～74歳	18,981	9,143	9,838
54	2,496	1,269	1,227	うち)75歳以上	27,615	10,805	16,810
55～59歳	11,402	5,813	5,589	年齢別割合(%)			
55	2,589	1,331	1,258	15歳未満	10.1	10.6	9.7
56	2,370	1,178	1,192	15～64歳	60.9	63.9	58.1
57	2,311	1,180	1,131	65歳以上	28.9	25.5	32.2
58	1,857	958	899	うち)65～74歳	11.8	11.7	11.9
59	2,275	1,166	1,109	うち)75歳以上	17.2	13.8	20.3
60～64歳	10,112	5,122	4,990	年齢中位数	50.2	48.6	51.7
60	2,235	1,162	1,073				
61	2,117	1,071	1,046	平均年齢	48.8	47.2	50.4
62	1,950	946	1,004				
63	1,936	992	944				
64	1,874	951	923				

注1) 令和2年国勢調査確定値を基礎とし、毎月の住民基本台帳人口の異動数を加減して推計しているため、人口がマイナスの値となる場合がある。
 注2) 年齢不詳補完値である。

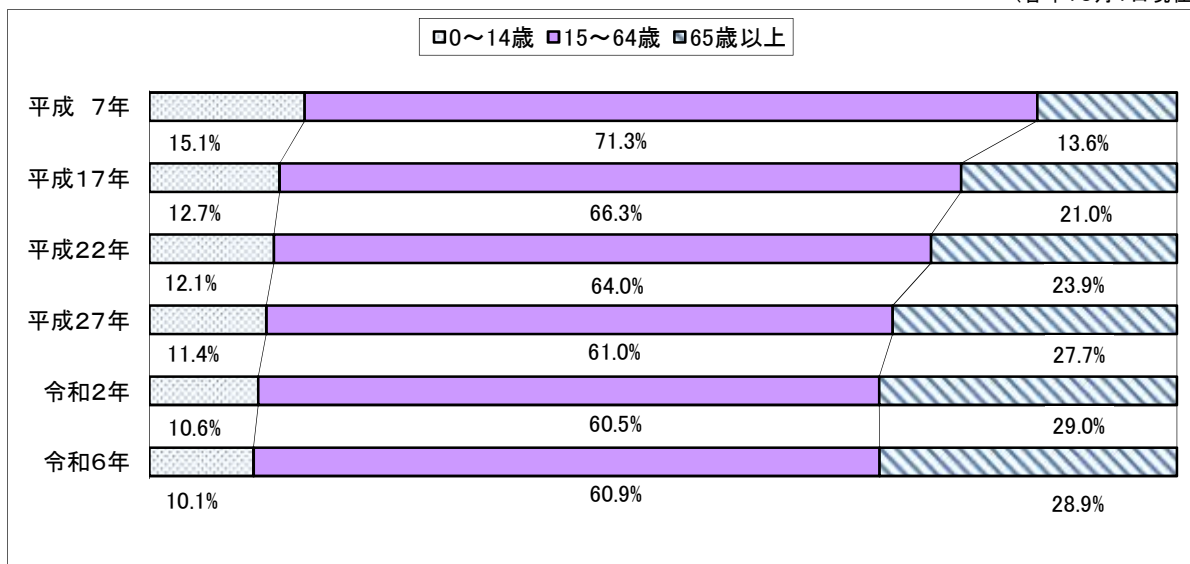
(図2) 人口ピラミッド

(令和6年10月1日現在)



(図3) 年齢(3区分)別人口比率の推移

(各年10月1日現在)



4. 北区の学区別世帯数と人口

【表4】 学区別世帯数と人口

(令和6年10月1日現在)

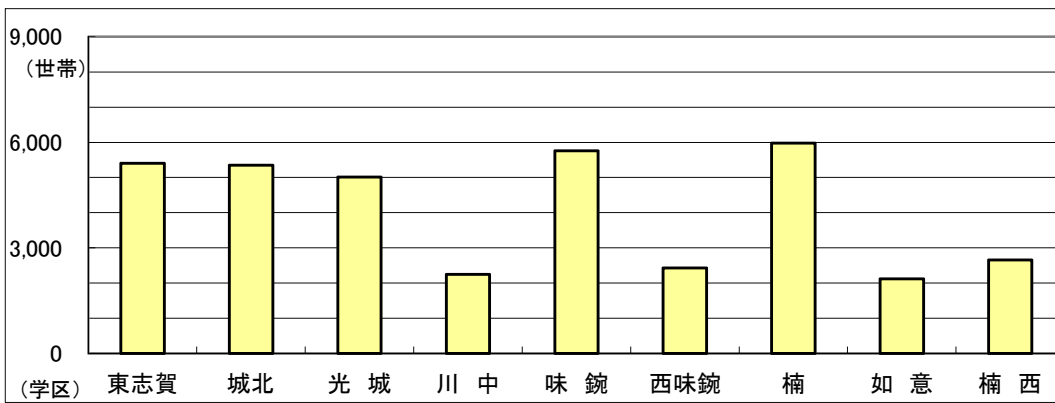
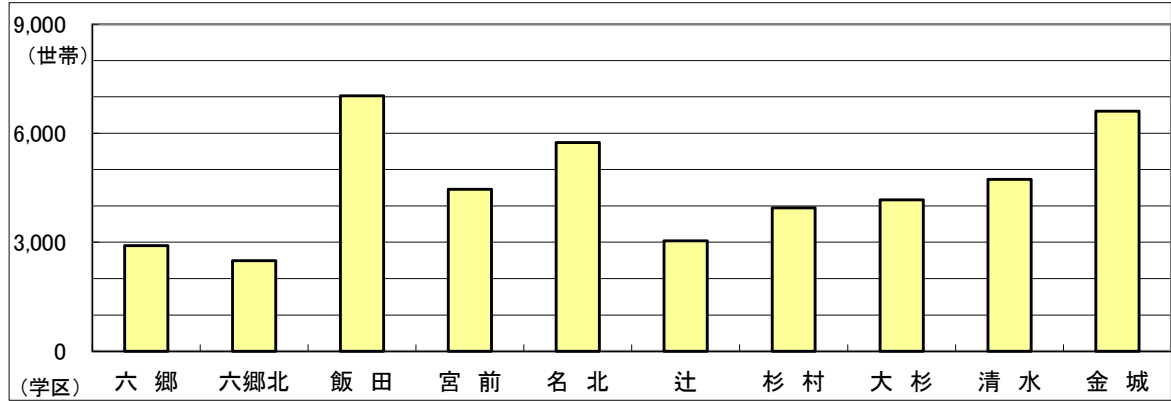
学区別	面積 (Km ²)	世帯数 (世帯)	人 口			性 比 (女=100)	1世帯 あたり 人 口 (人)	人口密度 (人/Km ²)	令和5年 10月1日現在 人 口 (人)	人口増減数 (人) R5~ R6年	人口増減率 (%) R5~ R6年
			総 数 (人)	男 (人)	女 (人)						
六 郷	0.272	2,908	4,836	2,344	2,492	94.1	1.66	17,779	4,788	48	1.0
六郷北	0.339	2,496	4,624	2,286	2,338	97.8	1.85	13,640	4,589	35	0.8
飯 田	0.911	7,031	12,351	6,025	6,326	95.2	1.76	13,558	12,260	91	0.7
宮 前	0.543	4,457	8,073	3,849	4,224	91.1	1.81	14,867	8,191	-118	-1.4
名 北	0.727	5,741	10,481	5,031	5,450	92.3	1.83	14,417	10,568	-87	-0.8
辻	0.803	3,037	6,109	2,896	3,213	90.1	2.01	7,608	6,168	-59	-1.0
杉 村	0.494	3,943	6,977	3,535	3,442	102.7	1.77	14,123	6,885	92	1.3
大 杉	0.611	4,171	7,950	3,890	4,060	95.8	1.91	13,011	7,745	205	2.6
清 水	1.175	4,731	9,095	4,563	4,532	100.7	1.92	7,740	9,128	-33	-0.4
金 城	1.200	6,611	12,511	6,112	6,399	95.5	1.89	10,426	12,531	-20	-0.2
東志賀	0.739	5,402	9,818	4,677	5,141	91.0	1.82	13,286	9,799	19	0.2
城 北	1.505	5,347	11,615	5,567	6,048	92.0	2.17	7,718	11,680	-65	-0.6
光 城	0.811	5,017	10,196	5,018	5,178	96.9	2.03	12,572	10,242	-46	-0.4
川 中	1.177	2,252	4,788	2,335	2,453	95.2	2.13	4,068	4,835	-47	-1.0
小 計	11.307	63,144	119,424	58,128	61,296	94.8	1.89	10,562	119,409	15	0.0
味 鉢	1.683	5,759	12,707	6,074	6,633	91.6	2.21	7,550	12,742	-35	-0.3
西味鉢	0.690	2,429	5,065	2,389	2,676	89.3	2.09	7,341	5,161	-96	-1.9
楠	2.005	5,975	13,410	6,759	6,651	101.6	2.24	6,688	13,487	-77	-0.6
如 意	0.713	2,119	4,672	2,222	2,450	90.7	2.20	6,553	4,713	-41	-0.9
楠 西	1.132	2,660	5,734	2,759	2,975	92.7	2.16	5,065	5,738	-4	-0.1
小 計	6.223	18,942	41,588	20,203	21,385	94.5	2.20	6,683	41,841	-253	-0.6
北 区 総 計	17.530	82,086	161,012	78,331	82,681	94.7	1.96	9,185	161,250	-238	-0.1

注1) 本表の数値は、令和2年国勢調査結果を基礎とし、毎月の住民基本台帳人口の異動数を加減して推計したものである。

注2) 北区的面積は国土交通省国土地理院「令和6年全国都道府県市区町村別面積調（10月1日時点）」によるものであり、学区面積は総務局企画部統計課が算出したものである。

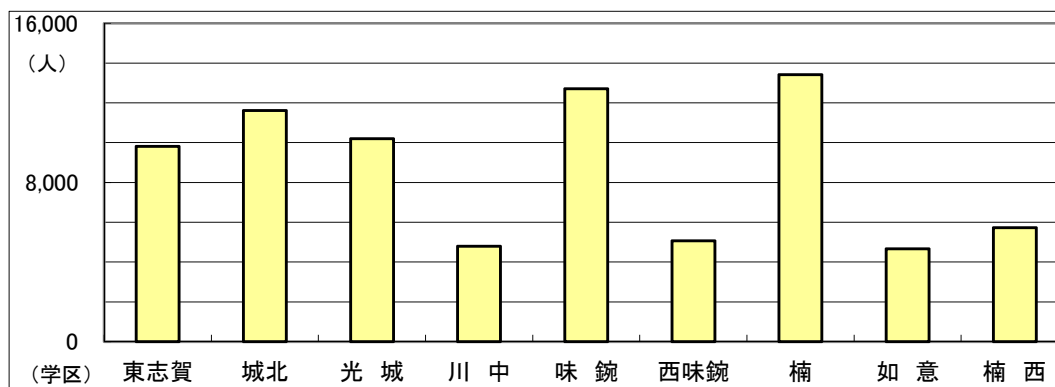
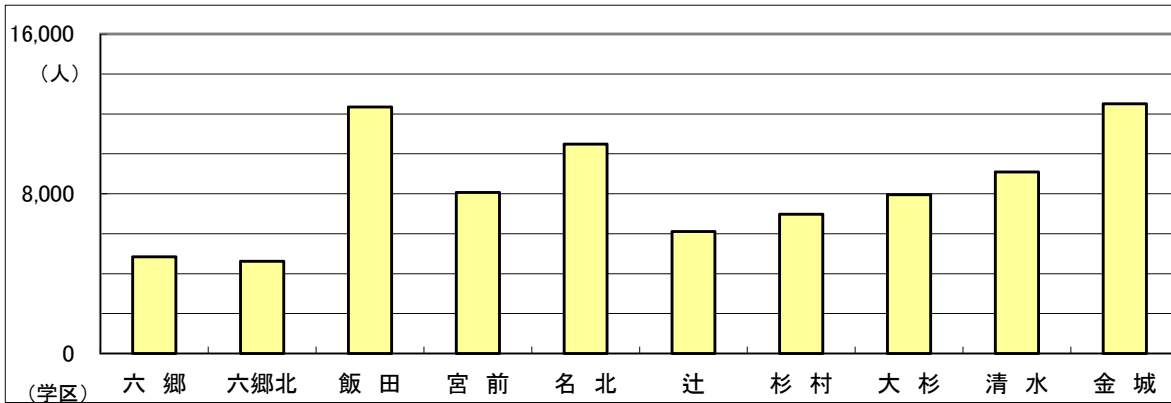
(图4) 学区別世帯数

(令和6年10月1日現在)



(图5) 学区別人口

(令和6年10月1日現在)



【表5】 毎月1日現在の学区別世帯数と人口

世帯数	学区	R5年10月	11月	12月	R6年 1月	2月	3月	4月
	世帯数	六郷	2,846	2,842	2,841	2,848	2,858	2,849
六郷北		2,459	2,457	2,458	2,452	2,443	2,440	2,435
飯田		6,852	6,850	6,862	6,868	6,867	6,863	6,903
宮前		4,457	4,455	4,449	4,432	4,408	4,388	4,368
名北		5,724	5,744	5,755	5,737	5,733	5,734	5,751
辻		3,047	3,043	3,035	3,042	3,044	3,039	3,032
杉村		3,850	3,869	3,851	3,844	3,861	3,875	3,914
大杉		4,053	4,061	4,050	4,075	4,088	4,100	4,104
清水		4,739	4,739	4,755	4,744	4,743	4,728	4,667
金城		6,581	6,578	6,575	6,574	6,564	6,568	6,576
東志賀		5,319	5,323	5,326	5,337	5,347	5,351	5,389
城北		5,320	5,331	5,331	5,325	5,324	5,322	5,322
光城		4,992	5,006	4,998	5,011	5,012	4,994	5,005
川中		2,247	2,260	2,261	2,263	2,258	2,263	2,265
小計	62,486	62,558	62,547	62,552	62,550	62,514	62,573	
(世帯)	味鏡	5,713	5,719	5,736	5,737	5,729	5,736	5,763
	西味鏡	2,456	2,454	2,451	2,460	2,460	2,446	2,436
	楠	5,886	5,902	5,904	5,909	5,901	5,897	5,899
	如意	2,093	2,097	2,103	2,102	2,102	2,105	2,102
	楠西	2,644	2,635	2,635	2,641	2,640	2,633	2,643
	小計	18,792	18,807	18,829	18,849	18,832	18,817	18,843
北区総数	81,278	81,365	81,376	81,401	81,382	81,331	81,416	

人口	学区	R5年10月	11月	12月	R6年 1月	2月	3月	4月
	人口	六郷	4,788	4,782	4,787	4,797	4,816	4,793
六郷北		4,589	4,587	4,588	4,572	4,565	4,557	4,549
飯田		12,260	12,257	12,274	12,257	12,262	12,229	12,248
宮前		8,191	8,176	8,154	8,135	8,103	8,075	8,025
名北		10,568	10,598	10,590	10,554	10,535	10,525	10,513
辻		6,168	6,159	6,147	6,162	6,138	6,135	6,103
杉村		6,885	6,907	6,893	6,875	6,896	6,915	6,953
大杉		7,745	7,762	7,758	7,813	7,841	7,855	7,844
清水		9,128	9,113	9,130	9,107	9,129	9,103	9,030
金城		12,531	12,530	12,516	12,510	12,506	12,515	12,472
東志賀		9,799	9,795	9,789	9,794	9,803	9,816	9,827
城北		11,680	11,675	11,661	11,662	11,662	11,657	11,627
光城		10,242	10,254	10,244	10,247	10,230	10,208	10,197
川中		4,835	4,836	4,835	4,832	4,820	4,833	4,821
小計	119,409	119,431	119,366	119,317	119,306	119,216	118,981	
(人)	味鏡	12,742	12,738	12,762	12,770	12,754	12,757	12,750
	西味鏡	5,161	5,152	5,141	5,146	5,145	5,129	5,098
	楠	13,487	13,504	13,511	13,499	13,492	13,474	13,405
	如意	4,713	4,712	4,719	4,724	4,718	4,716	4,695
	楠西	5,738	5,718	5,720	5,718	5,724	5,711	5,719
	小計	41,841	41,824	41,853	41,857	41,833	41,787	41,667
北区総数	161,250	161,255	161,219	161,174	161,139	161,003	160,648	

注) 本表の数値は、令和2年国勢調査結果を基礎とし、毎月の住民基本台帳人口の異動数を加減して推計したものである。

R6年 5月	6月	7月	8月	9月	10月	増減数(世帯) R5~R6年	学 区	世 帯 数 (世帯)
2,868	2,876	2,874	2,900	2,905	2,908	62	六 郷	
2,455	2,466	2,457	2,466	2,486	2,496	37	六郷北	
6,952	6,970	6,992	7,028	7,043	7,031	179	飯 田	
4,439	4,457	4,459	4,462	4,452	4,457	0	宮 前	
5,793	5,783	5,773	5,778	5,756	5,741	17	名 北	
3,044	3,039	3,034	3,044	3,043	3,037	-10	辻	
3,926	3,923	3,935	3,934	3,943	3,943	93	杉 村	
4,123	4,129	4,135	4,146	4,165	4,171	118	大 杉	
4,768	4,771	4,769	4,771	4,756	4,731	-8	清 水	
6,613	6,621	6,630	6,620	6,617	6,611	30	金 城	
5,409	5,426	5,406	5,420	5,406	5,402	83	東志賀	
5,330	5,337	5,340	5,352	5,357	5,347	27	城 北	
5,014	5,024	5,017	5,003	5,019	5,017	25	光 城	
2,262	2,260	2,267	2,257	2,254	2,252	5	川 中	
62,996	63,082	63,088	63,181	63,202	63,144	658	小 計	
5,766	5,773	5,776	5,781	5,776	5,759	46	味 鏡	
2,423	2,427	2,429	2,430	2,426	2,429	-27	西味鏡	
5,914	5,924	5,932	5,935	5,952	5,975	89	楠	
2,110	2,108	2,107	2,113	2,120	2,119	26	如 意	
2,671	2,656	2,648	2,651	2,632	2,660	16	楠 西	
18,884	18,888	18,892	18,910	18,906	18,942	150	小 計	
81,880	81,970	81,980	82,091	82,108	82,086	808	北区総数	

R6年 5月	6月	7月	8月	9月	10月	増減数(人口) R5~R6年	学 区	人 口 (人)
4,807	4,810	4,802	4,813	4,829	4,836	48	六 郷	
4,570	4,587	4,575	4,592	4,607	4,624	35	六郷北	
12,303	12,330	12,336	12,374	12,375	12,351	91	飯 田	
8,088	8,095	8,095	8,091	8,065	8,073	-118	宮 前	
10,560	10,538	10,522	10,527	10,508	10,481	-87	名 北	
6,135	6,122	6,114	6,123	6,116	6,109	-59	辻	
6,957	6,956	6,963	6,966	6,980	6,977	92	杉 村	
7,874	7,885	7,894	7,931	7,949	7,950	205	大 杉	
9,154	9,146	9,154	9,140	9,133	9,095	-33	清 水	
12,527	12,532	12,548	12,525	12,518	12,511	-20	金 城	
9,837	9,851	9,832	9,846	9,818	9,818	19	東志賀	
11,620	11,618	11,614	11,637	11,634	11,615	-65	城 北	
10,228	10,237	10,226	10,209	10,210	10,196	-46	光 城	
4,819	4,814	4,822	4,810	4,800	4,788	-47	川 中	
119,479	119,521	119,497	119,584	119,542	119,424	15	小 計	
12,743	12,761	12,749	12,758	12,734	12,707	-35	味 鏡	
5,078	5,081	5,079	5,077	5,065	5,065	-96	西味鏡	
13,426	13,423	13,410	13,383	13,395	13,410	-77	楠	
4,700	4,686	4,679	4,679	4,679	4,672	-41	如 意	
5,753	5,732	5,725	5,736	5,703	5,734	-4	楠 西	
41,700	41,683	41,642	41,633	41,576	41,588	-253	小 計	
161,179	161,204	161,139	161,217	161,118	161,012	-238	北区総数	

【表6】 学区別世帯数の推移

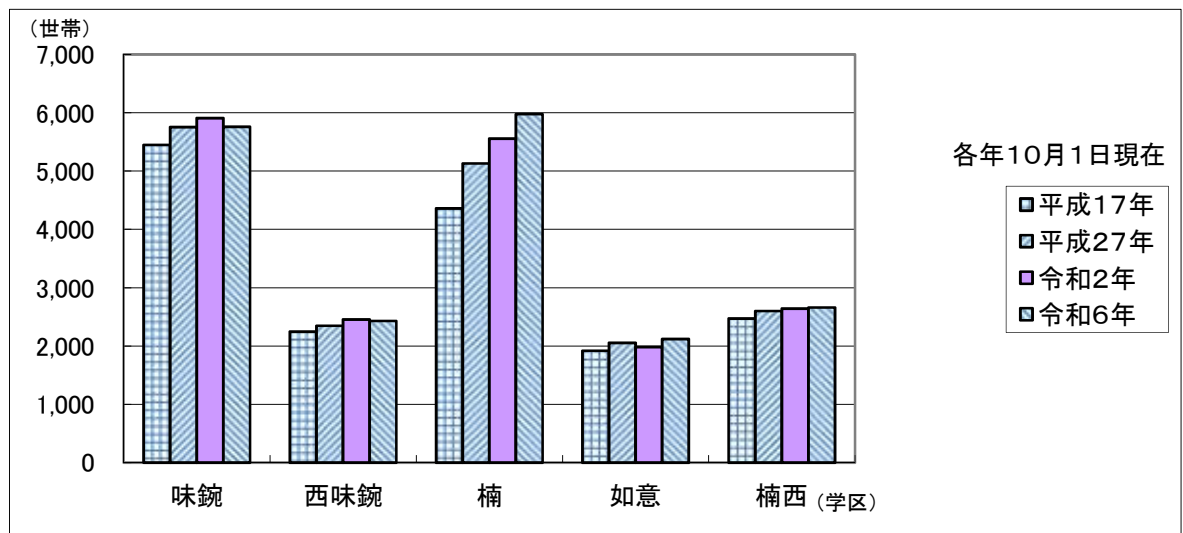
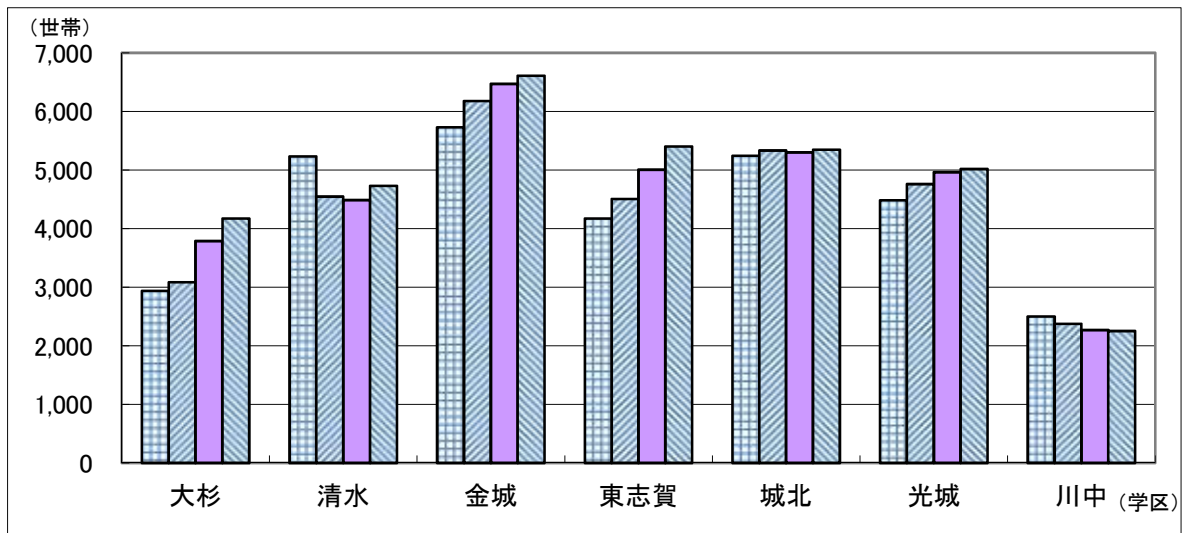
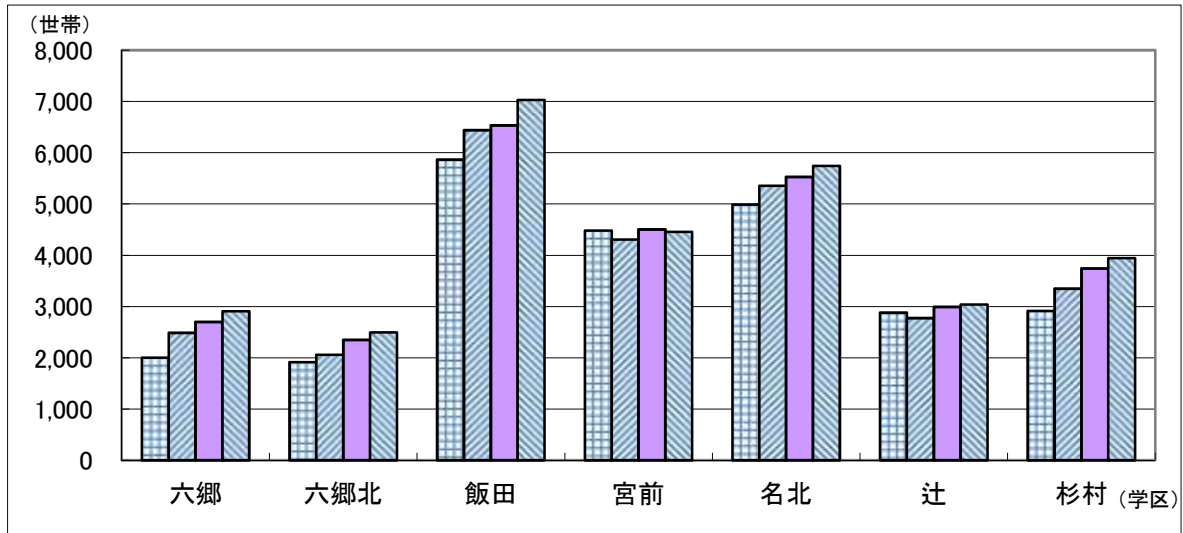
(単位:世帯)

各年10月1日現在

	平成7年	平成12年	平成17年	平成22年	平成27年	令和2年	令和6年
六郷	1,402	1,625	2,000	2,286	2,485	2,697	2,908
六郷北	1,764	1,754	1,916	1,999	2,058	2,351	2,496
飯田	5,200	5,314	5,865	6,307	6,439	6,534	7,031
宮前	4,353	4,379	4,480	4,415	4,305	4,503	4,457
名北	4,691	4,696	4,988	5,373	5,354	5,526	5,741
辻	2,758	2,795	2,879	2,850	2,772	2,991	3,037
杉村	2,829	2,885	2,912	3,187	3,347	3,744	3,943
大杉	3,025	2,950	2,938	2,960	3,083	3,789	4,171
清水	5,127	5,212	5,233	5,009	4,546	4,489	4,731
金城	5,603	5,679	5,729	5,988	6,179	6,470	6,611
東志賀	3,879	4,014	4,174	4,559	4,507	5,007	5,402
城北	4,807	4,972	5,242	5,299	5,333	5,303	5,347
光城	3,959	4,344	4,483	4,660	4,759	4,961	5,017
川中	2,493	2,502	2,500	2,428	2,376	2,266	2,252
小計	51,890	53,121	55,339	57,320	57,543	60,631	63,144
味鋤	5,061	5,329	5,448	5,620	5,754	5,906	5,759
西味鋤	2,239	2,269	2,246	2,348	2,346	2,455	2,429
楠	3,496	4,083	4,360	4,780	5,131	5,554	5,975
如意	1,824	1,860	1,918	1,973	2,054	1,984	2,119
楠西	2,473	2,439	2,471	2,600	2,600	2,639	2,660
小計	15,093	15,980	16,443	17,321	17,885	18,538	18,942
北区総計	66,983	69,101	71,782	74,641	75,428	79,169	82,086

注) 本表の数値は、国勢調査の結果による。ただし、令和6年の数値は、令和2年国勢調査結果を基礎とし、毎月の住民基本台帳人口の異動数を加減して推計したものである。

(図6) 学区別世帯数の推移



各年10月1日現在

- 平成17年
- 平成27年
- 令和2年
- 令和6年

【表7】 学区別人口の推移

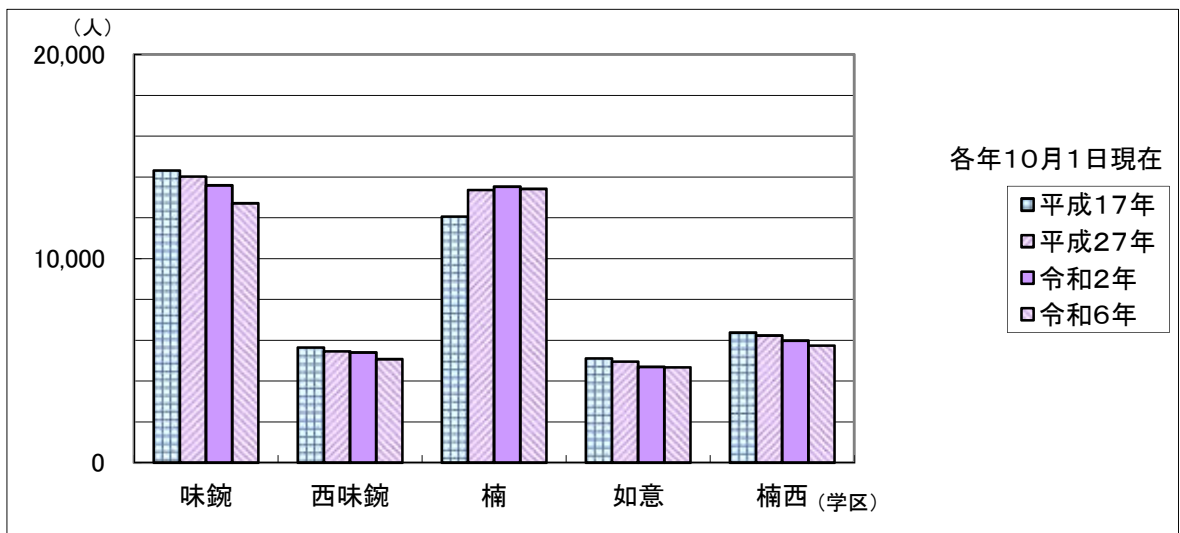
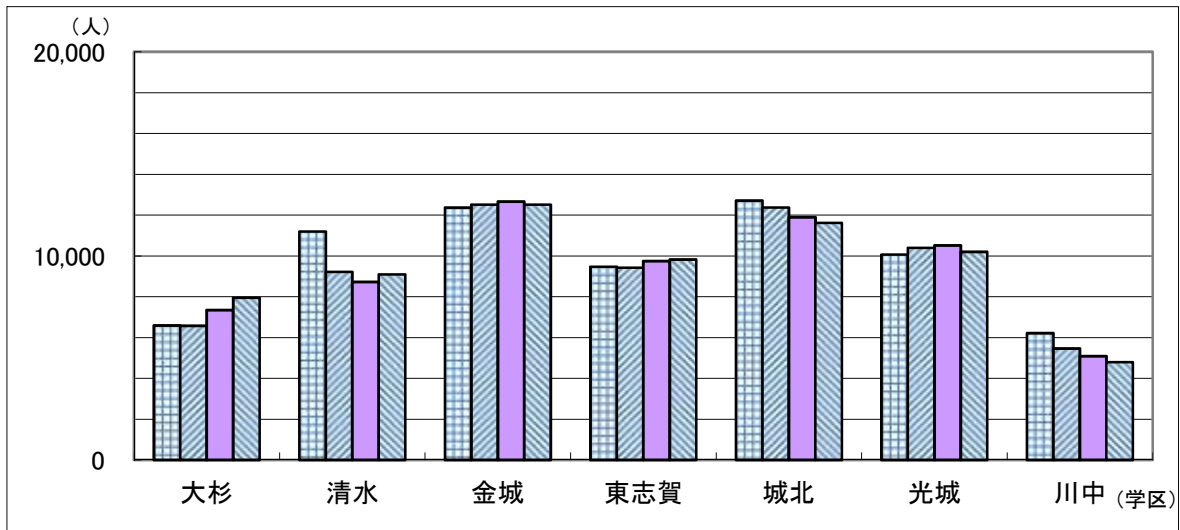
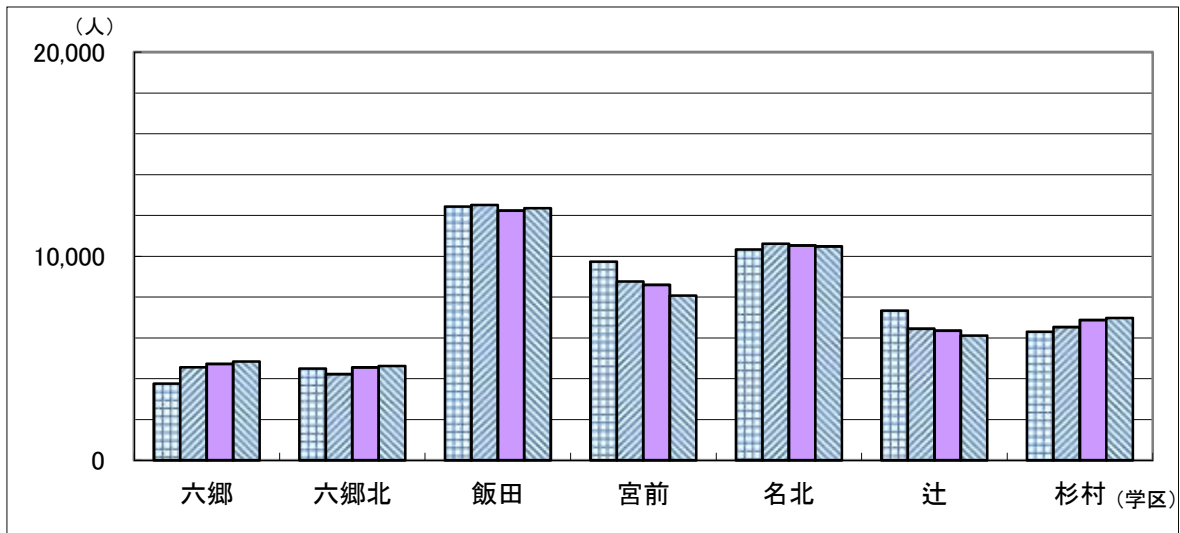
(単位:人)

各年10月1日現在

	平成7年	平成12年	平成17年	平成22年	平成27年	令和2年	令和6年
六郷	3,148	3,356	3,752	4,228	4,559	4,727	4,836
六郷北	4,749	4,348	4,492	4,326	4,222	4,543	4,624
飯田	12,223	11,928	12,431	12,729	12,509	12,234	12,351
宮前	10,734	10,207	9,737	9,144	8,758	8,594	8,073
名北	10,778	10,141	10,328	10,769	10,612	10,522	10,481
辻	7,963	7,696	7,338	6,878	6,446	6,356	6,109
杉村	6,744	6,519	6,303	6,497	6,527	6,870	6,977
大杉	7,470	6,935	6,591	6,365	6,572	7,349	7,950
清水	12,436	11,590	11,189	10,254	9,212	8,715	9,095
金城	13,274	12,606	12,360	12,316	12,514	12,655	12,511
東志賀	9,715	9,474	9,471	9,727	9,418	9,741	9,818
城北	12,632	12,614	12,705	12,676	12,364	11,889	11,615
光城	9,841	10,110	10,058	10,354	10,396	10,512	10,196
川中	6,887	6,407	6,212	5,714	5,459	5,076	4,788
小計	128,594	123,931	122,967	121,977	119,568	119,783	119,424
味鋤	14,479	14,469	14,316	14,246	14,018	13,583	12,707
西味鋤	6,032	5,843	5,636	5,561	5,456	5,400	5,065
楠	10,444	11,763	12,050	12,713	13,360	13,524	13,410
如意	5,344	5,228	5,102	4,960	4,950	4,691	4,672
楠西	6,689	6,406	6,370	6,328	6,227	5,975	5,734
小計	42,988	43,709	43,474	43,808	44,011	43,173	41,588
北区総計	171,582	167,640	166,441	165,785	163,579	162,956	161,012

注) 本表の数値は、国勢調査の結果による。ただし、令和6年の数値は、令和2年国勢調査結果を基礎とし、毎月の住民基本台帳人口の異動数を加減して推計したものである。

(図7) 学区別人口の推移



【表8】 学区別年齢10歳別 公簿人口

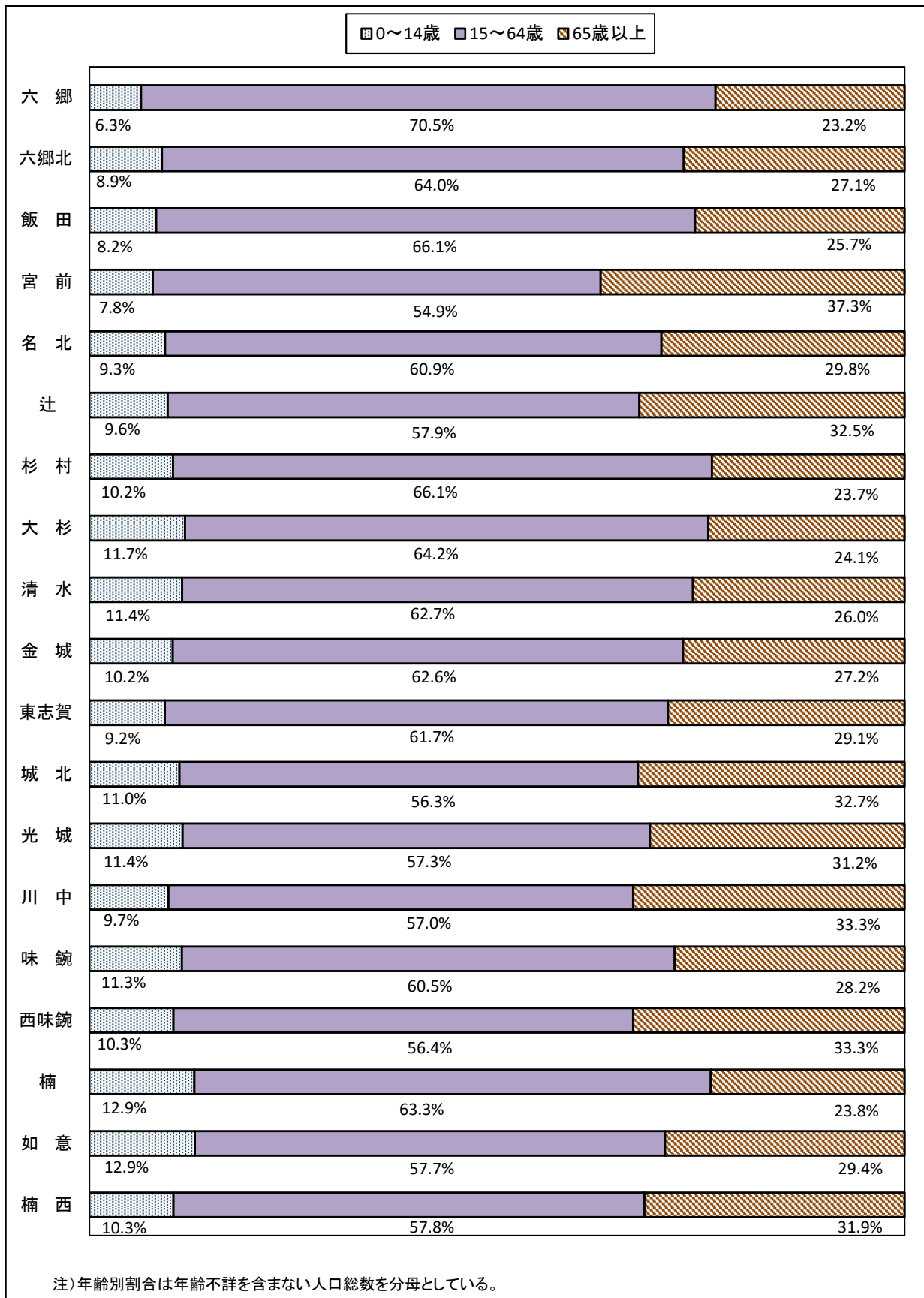
(単位:人)

(令和6年10月1日現在)

	総数	0～9歳	10～19歳	20～29歳	30～39歳	40～49歳	50～59歳	60～69歳	70歳以上	年齢不詳	0～14歳	15～64歳	65歳以上
六郷	4,552	207	215	754	687	642	656	599	792	0	288	3,207	1,057
六郷北	4,626	262	313	651	634	664	612	471	1,019	0	411	2,962	1,253
飯田	12,225	655	755	1,765	1,689	1,625	1,801	1,501	2,434	0	1,000	8,082	3,143
宮前	8,106	386	577	792	780	915	1,173	983	2,500	0	629	4,453	3,024
名北	10,654	640	727	1,145	1,298	1,369	1,555	1,374	2,546	0	988	6,486	3,180
辻	6,142	390	433	638	671	740	910	745	1,615	0	588	3,555	1,999
杉村	6,949	480	440	1,117	1,021	922	932	739	1,298	0	712	4,593	1,644
大杉	7,858	653	497	1,129	1,201	1,056	971	851	1,500	0	919	5,046	1,893
清水	9,046	730	694	990	1,133	1,180	1,451	915	1,953	0	1,028	5,669	2,349
金城	12,450	881	772	1,553	1,628	1,702	1,737	1,444	2,733	0	1,270	7,797	3,383
東志賀	9,941	566	679	1,264	1,194	1,257	1,417	1,261	2,303	0	919	6,134	2,888
城北	11,826	844	946	965	1,076	1,512	1,837	1,522	3,124	0	1,303	6,654	3,869
光城	10,298	760	851	823	1,023	1,398	1,595	1,303	2,545	0	1,176	5,904	3,218
川中	4,921	302	391	442	472	616	748	611	1,339	0	476	2,806	1,639
小計	119,594	7,756	8,290	14,028	14,507	15,598	17,395	14,319	27,701	0	11,707	73,348	34,539
味鏡	12,822	919	1,109	1,357	1,380	1,534	2,056	1,496	2,971	0	1,451	7,751	3,620
西味鏡	5,093	315	451	461	508	566	767	608	1,417	0	525	2,871	1,697
楠	13,358	1,034	1,314	1,432	1,558	1,777	2,326	1,403	2,514	0	1,718	8,462	3,178
如意	4,771	401	424	449	502	556	734	552	1,153	0	616	2,752	1,403
楠西	5,726	352	528	553	540	706	899	618	1,530	0	590	3,308	1,828
小計	41,770	3,021	3,826	4,252	4,488	5,139	6,782	4,677	9,585	0	4,900	25,144	11,726
北区総計	161,364	10,777	12,116	18,280	18,995	20,737	24,177	18,996	37,286	0	16,607	98,492	46,265

(図8) 学区別年齢(3区分)別人口比率

(令和6年10月1日現在)



5. 北区の町・丁目（大字）別、年齢10歳別 公簿人口

【表9】 町・丁目（大字）別の世帯数と人口

令和6年10月1日 現在

町名	世帯数 世帯	人口 人	人口- 男 人	人口- 女 人	0~9 歳 人	10~ 19歳 人	20~ 29歳 人	30~ 39歳 人	40~ 49歳 人	50~ 59歳 人	60~ 69歳 人	70歳 以上 人	年齢 不詳 人	0~14 歳 人	15~64 歳 人	65歳 以上 人
北区	85,898	161,364	78,565	82,799	10,777	12,116	18,280	18,995	20,737	24,177	18,996	37,286	0	16,607	98,492	46,265
芦辺町	190	392	197	195	18	29	33	53	42	63	66	88	0	29	251	112
生駒町	711	1,207	612	595	92	58	189	173	139	157	148	251	0	118	770	319
石園町	196	401	204	197	30	30	54	49	45	65	46	82	0	44	249	108
大蔵町	180	323	139	184	17	18	27	33	35	33	47	113	0	27	157	139
大杉町	188	323	166	157	22	11	56	46	41	37	37	73	0	30	205	88
大杉一丁目	233	510	252	258	42	53	44	41	99	82	49	100	0	72	311	127
大杉二丁目	331	685	357	328	53	64	68	67	127	97	64	145	0	86	418	181
大杉三丁目	290	582	283	299	40	44	63	76	85	78	62	134	0	70	349	163
大曽根一丁目	981	1,676	830	846	121	83	236	270	224	255	200	287	0	158	1,136	382
大曽根二丁目	516	879	409	470	55	32	79	104	151	135	142	181	0	70	561	248
大曽根三丁目	668	1,100	545	555	49	69	164	132	154	195	154	183	0	77	773	250
大野町	642	1,292	598	694	91	123	85	112	205	200	160	316	0	150	756	386
御成通	313	445	207	238	14	14	90	74	66	55	51	81	0	23	323	99
尾上町	1,624	2,672	1,277	1,395	102	221	171	180	328	457	373	840	0	188	1,467	1,017
織部町	441	752	292	460	30	45	34	48	59	91	98	347	0	51	308	393
大曽根四丁目	1,184	1,671	842	829	50	76	370	294	202	196	193	290	0	72	1,230	369
金田町	350	776	368	408	89	71	78	89	117	93	66	173	0	128	446	202
上飯田通	493	739	385	354	19	40	73	59	72	140	117	219	0	36	422	281
上飯田北町	2,039	3,103	1,622	1,481	117	190	380	320	353	464	400	879	0	188	1,826	1,089
上飯田西町	749	1,253	646	607	70	92	209	169	166	210	118	219	0	115	870	268
上飯田東町	1,085	2,177	1,005	1,172	123	213	214	211	250	318	257	591	0	222	1,230	725
上飯田南町	3,063	5,773	2,663	3,110	311	372	559	605	699	846	723	1,658	0	473	3,256	2,044
川中町	459	999	490	509	85	80	77	107	120	143	106	281	0	124	538	337
垣戸町	364	623	324	299	34	41	57	83	84	103	97	124	0	56	390	177
木津根町	159	342	171	171	36	28	33	46	36	53	53	57	0	49	209	84
金城町	634	1,183	575	608	60	87	140	107	180	188	157	264	0	98	735	350
金城一丁目	940	1,600	689	911	108	78	176	165	207	249	160	457	0	141	931	528
金城二丁目	372	688	346	342	53	36	93	95	91	92	74	154	0	73	429	186
金城三丁目	466	934	467	467	97	50	95	172	156	128	89	147	0	119	634	181
金城四丁目	306	658	322	336	57	58	73	89	109	92	74	106	0	87	432	139
黒川本通	1,242	1,718	805	913	76	54	468	352	206	202	127	233	0	100	1,341	277
紅雲町	170	286	145	141	18	18	37	54	42	38	31	48	0	25	200	61
光音寺町	1,122	2,432	1,171	1,261	202	213	190	249	321	334	274	649	0	305	1,325	802
駒止町	675	1,359	642	717	99	100	138	147	181	199	170	325	0	146	813	400
米が瀬町	326	628	318	310	52	48	70	73	92	76	59	158	0	75	363	190
彩紅橋通	185	329	154	175	16	13	36	57	33	60	32	82	0	23	207	99
猿投町	330	787	366	421	139	42	75	245	106	57	63	60	0	164	531	92

令和6年10月1日 現在

町名	世帯数	人口	人口-男	人口-女	0~9歳	10~19歳	20~29歳	30~39歳	40~49歳	50~59歳	60~69歳	70歳以上	年齢不詳	0~14歳	15~64歳	65歳以上
	世帯	人	人	人	人	人	人	人	人	人	人	人	人	人	人	人
志賀町	2,411	4,605	2,173	2,432	274	329	384	424	554	663	654	1,323	0	450	2,503	1,652
志賀本通	1,028	1,690	783	907	131	88	345	313	223	212	163	215	0	183	1,220	287
志賀南通	274	368	157	211	16	9	122	73	49	33	19	47	0	21	293	54
敷島町	408	659	368	291	29	40	85	111	98	92	93	111	0	50	454	155
清水一丁目	177	365	189	176	30	28	57	40	47	63	39	61	0	43	250	72
清水二丁目	627	1,030	549	481	58	64	110	134	147	155	123	239	0	80	657	293
清水三丁目	594	1,104	535	569	83	76	160	148	130	167	137	203	0	110	733	261
清水四丁目	305	615	312	303	51	49	53	92	80	85	77	128	0	75	375	165
清水五丁目	727	1,346	652	694	76	111	176	133	156	222	160	312	0	113	851	382
下飯田町	584	1,058	520	538	72	51	169	162	146	120	90	248	0	96	672	290
城見通	369	587	275	312	46	25	103	88	75	56	50	144	0	63	361	163
新堀町	180	330	183	147	18	16	56	56	34	51	44	55	0	28	223	79
神明町	194	319	160	159	18	21	46	51	43	35	31	74	0	29	197	93
成願寺一丁目	818	1,688	818	870	121	132	142	151	220	310	251	361	0	185	1,018	485
成願寺二丁目	307	730	364	366	68	80	59	75	105	95	83	165	0	102	421	207
城東町	698	1,272	611	661	76	81	170	162	148	174	167	294	0	118	786	368
杉栄町	469	610	316	294	8	25	201	114	79	71	41	71	0	14	512	84
杉村一丁目	649	1,193	578	615	90	85	119	156	176	179	147	241	0	134	748	311
龍ノ口町	342	704	354	350	62	65	81	105	96	93	87	115	0	102	453	149
田幡一丁目	243	481	227	254	63	38	42	63	82	56	44	93	0	87	279	115
田幡二丁目	802	1,208	574	634	41	51	222	161	150	169	159	255	0	67	805	336
稚児宮通	206	334	157	177	11	23	58	42	41	51	39	69	0	23	222	89
中丸町	1,650	2,874	1,425	1,449	175	170	167	262	327	509	391	873	0	255	1,549	1,070
辻町	1,956	3,703	1,761	1,942	251	240	365	426	457	512	434	1,018	0	372	2,095	1,236
辻本通	601	1,103	550	553	58	81	152	121	132	190	170	199	0	95	733	275
天道町	946	1,912	919	993	128	197	177	177	246	351	220	416	0	215	1,179	518
憧旛町	316	594	288	306	45	42	80	65	86	84	76	116	0	75	375	144
中切町	1,329	2,608	1,285	1,323	160	198	224	259	322	438	353	654	0	247	1,529	832
中杉町	298	513	258	255	40	27	87	73	57	67	51	111	0	55	321	137
長喜町	618	1,166	570	596	57	92	115	122	146	184	163	287	0	102	694	370
長田町	422	816	410	406	71	55	124	126	97	102	92	149	0	97	529	190
浪打町	673	1,340	654	686	108	138	146	158	201	188	152	249	0	177	842	321
西志賀町	806	1,630	806	824	119	127	177	159	242	230	203	373	0	189	974	467
野方通	39	84	40	44	7	12	0	5	14	7	10	29	0	16	35	33
萩野通	265	433	211	222	28	16	55	46	60	61	58	109	0	36	267	130
八龍町	343	740	341	399	37	65	87	72	111	135	118	115	0	63	503	174
鳩岡町	930	1,874	872	1,002	106	162	121	140	264	301	286	494	0	182	1,067	625
鳩岡二丁目	677	1,272	622	650	59	85	127	113	150	215	193	330	0	100	751	421
東大杉町	170	309	157	152	26	22	45	36	44	42	30	64	0	41	186	82
東大曾根町上	5	5	0	5	X	X	X	X	X	X	X	X	X	X	X	X
東長田町	372	662	353	309	37	51	106	89	83	88	83	125	0	68	439	155

令和6年10月1日 現在

町名	世帯数	人口	人口-男	人口-女	0~9歳	10~19歳	20~29歳	30~39歳	40~49歳	50~59歳	60~69歳	70歳以上	年齢不詳	0~14歳	15~64歳	65歳以上
	世帯	人	人	人	人	人	人	人	人	人	人	人	人	人	人	人
東水切町	494	905	468	437	61	76	146	136	124	122	91	149	0	101	610	194
平手町	141	261	137	124	11	26	30	26	42	36	26	64	0	21	164	76
福德町	1,214	2,316	1,156	1,160	142	193	219	213	295	311	258	685	0	229	1,280	807
平安通	55	64	29	35	0	1	22	6	10	8	7	10	0	0	48	16
平安一丁目	605	949	455	494	58	44	190	199	134	110	83	131	0	74	708	167
平安二丁目	1,604	2,659	1,303	1,356	156	143	458	438	360	387	300	417	0	215	1,905	539
真畔町	181	325	180	145	21	17	46	45	44	66	32	54	0	32	229	64
榊形町	29	63	32	31	5	10	5	5	10	8	10	10	0	7	42	14
水切町	630	1,098	538	560	89	63	202	145	140	122	106	231	0	119	705	274
水草町	1,193	2,402	1,173	1,229	192	229	199	243	349	375	319	496	0	306	1,436	660
名城二丁目	641	1,121	581	540	81	92	96	96	155	304	63	234	0	125	743	253
名城三丁目	268	518	242	276	46	61	28	40	85	88	17	153	0	83	271	164
元志賀町	485	966	466	500	80	65	116	150	100	142	121	192	0	110	611	245
八代町	565	1,049	521	528	68	57	136	159	124	146	133	226	0	101	663	285
安井一丁目	685	1,524	704	820	127	115	113	156	165	232	192	424	0	187	811	526
安井二丁目	451	815	361	454	43	52	32	48	83	96	116	345	0	72	338	405
安井三丁目	392	716	337	379	28	41	48	52	67	93	101	286	0	42	331	343
安井四丁目	420	915	435	480	72	64	85	94	124	119	129	228	0	107	518	290
矢田町	5	8	3	5	X	X	X	X	X	X	X	X	X	X	X	X
柳原一丁目	340	623	331	292	40	37	72	91	80	88	74	141	0	54	387	182
柳原二丁目	291	555	273	282	41	35	62	73	72	60	65	147	0	58	322	175
柳原三丁目	645	1,288	602	686	175	93	111	198	166	157	111	277	0	217	746	325
柳原四丁目	277	551	276	275	50	50	72	93	74	70	60	82	0	71	371	109
山田町	320	552	283	269	24	39	76	84	87	68	51	123	0	47	357	148
山田北町	221	554	276	278	55	67	53	68	102	89	53	67	0	86	377	91
山田西町	255	464	230	234	30	31	66	67	71	51	46	102	0	42	301	121
山田一丁目	890	1,327	680	647	51	53	338	221	184	176	126	178	0	75	1,020	232
山田二丁目	990	1,755	836	919	93	117	200	212	232	195	246	460	0	159	1,013	583
山田三丁目	55	112	53	59	6	8	22	15	10	15	12	24	0	10	75	27
山田四丁目	1,019	1,980	916	1,064	120	144	149	231	272	253	218	593	0	185	1,082	713
芳野二丁目	25	37	23	14	4	0	2	3	6	7	8	7	0	4	26	7
芳野三丁目	53	91	43	48	11	4	15	12	17	14	4	14	0	14	59	18
瑠璃光町	189	342	162	180	10	25	53	42	50	50	51	61	0	24	233	85
若葉通	853	1,458	668	790	125	76	217	295	223	200	170	152	0	159	1,069	230
池花町	330	718	364	354	57	92	73	72	98	137	71	118	0	102	469	147
大我麻町	302	611	317	294	41	55	63	77	103	108	48	116	0	64	406	141
落合町	193	288	131	157	16	24	37	33	18	29	33	98	0	22	152	114
会所町	497	917	467	450	60	71	100	105	113	138	85	245	0	92	537	288
喜惣治一丁目	669	1,322	684	638	72	103	149	137	151	222	147	341	0	121	796	405
喜惣治二丁目	1,068	2,083	912	1,171	133	212	156	150	218	296	270	648	0	223	1,074	786
北久手町	445	909	480	429	92	74	88	97	98	149	89	222	0	138	509	262

令和6年10月1日 現在

町名	世帯数	人口	人口-男	人口-女	0~9歳	10~19歳	20~29歳	30~39歳	40~49歳	50~59歳	60~69歳	70歳以上	年齢不詳	0~14歳	15~64歳	65歳以上
	世帯	人	人	人	人	人	人	人	人	人	人	人	人	人	人	人
桐畑町	713	1,386	625	761	107	155	118	106	131	221	189	359	0	183	760	443
楠町大字 喜惣治新田	2	2	2	0	X	X	X	X	X	X	X	X	X	X	X	X
楠味鏡一丁目	480	1,085	557	528	86	105	109	140	136	172	118	219	0	143	671	271
楠味鏡二丁目	291	712	353	359	61	75	96	72	94	114	78	122	0	98	459	155
楠味鏡三丁目	622	1,429	704	725	113	139	159	153	181	270	145	269	0	175	927	327
楠味鏡四丁目	432	865	414	451	63	57	82	110	85	140	105	223	0	85	516	264
楠味鏡五丁目	637	1,329	657	672	84	120	122	140	192	204	169	298	0	146	808	375
楠一丁目	982	2,118	1,119	999	182	242	261	251	322	377	193	290	0	308	1,433	377
楠二丁目	853	1,673	784	889	88	168	166	183	177	250	211	430	0	181	961	531
楠三丁目	458	917	456	461	48	55	83	95	74	171	132	259	0	80	515	322
楠四丁目	541	1,169	589	580	102	127	116	149	150	208	108	209	0	168	746	255
楠五丁目	353	786	409	377	61	74	80	83	112	136	88	152	0	103	494	189
玄馬町	243	429	241	188	20	39	40	34	78	96	32	90	0	42	285	102
五反田町	429	715	366	349	48	64	84	74	74	113	74	184	0	77	413	225
三軒町	585	1,157	568	589	75	86	127	126	148	191	135	269	0	130	698	329
新沼町	38	82	42	40	8	10	8	14	12	8	11	11	0	16	52	14
苗田町	231	477	238	239	42	54	47	51	85	79	43	76	0	68	309	100
中味鏡一丁目	511	1,031	498	533	73	74	98	92	119	174	120	281	0	113	582	336
中味鏡二丁目	460	1,030	489	541	74	100	111	104	125	176	137	203	0	115	658	257
中味鏡三丁目	857	1,740	814	926	108	170	186	177	211	291	204	393	0	180	1,076	484
西味鏡一丁目	435	860	416	444	47	73	77	77	92	141	106	247	0	86	482	292
西味鏡二丁目	305	600	300	300	46	48	55	75	74	95	70	137	0	72	367	161
西味鏡三丁目	574	1,163	589	574	88	89	157	131	136	183	132	247	0	125	737	301
西味鏡四丁目	859	1,597	699	898	55	152	110	106	146	244	192	592	0	109	793	695
西味鏡五丁目	310	742	363	379	68	88	48	100	109	91	90	148	0	122	426	194
如意一丁目	365	726	372	354	55	65	60	87	113	111	84	151	0	87	445	194
如意二丁目	234	469	236	233	34	40	54	52	65	71	59	94	0	53	289	127
如意三丁目	334	727	345	382	86	55	70	116	104	81	76	139	0	111	441	175
如意四丁目	239	522	257	265	35	36	56	56	76	81	64	118	0	49	320	153
如意五丁目	387	869	446	423	86	80	80	98	109	150	74	192	0	138	505	226
如来町	301	676	344	332	65	77	89	82	92	122	59	90	0	96	458	122
東味鏡一丁目	611	1,252	618	634	80	97	158	139	138	199	139	302	0	131	754	367
東味鏡二丁目	469	1,040	509	531	119	74	97	149	135	134	96	236	0	160	601	279
東味鏡三丁目	347	688	324	364	36	32	89	63	60	103	100	205	0	49	393	246
丸新町	425	862	455	407	70	69	92	107	129	155	76	164	0	106	555	201
六が池町	489	1,020	491	529	60	96	94	101	126	165	115	263	0	106	606	308
若鶴町	466	977	487	490	77	110	107	124	130	186	110	133	0	127	666	184

注) 表中「X」は、該当数字はあるが、発表に差支えのあるものを表す。

6. 北区の人口動向

【表10】 自然増加

(単位：人) 各年 前年10月1日～該当年9月30日

年 別	出 生	死 亡	自然増加
平成元年	1,934	1,109	825
平成2年	1,866	1,033	833
平成3年	1,788	1,110	678
平成4年	1,916	1,170	746
平成5年	1,796	1,160	636
平成6年	1,823	1,089	734
平成7年	1,703	1,249	454
平成8年	1,647	1,241	406
平成9年	1,622	1,285	337
平成10年	1,624	1,248	376
平成11年	1,627	1,304	323
平成12年	1,531	1,287	244
平成13年	1,499	1,317	182
平成14年	1,493	1,338	155
平成15年	1,399	1,324	75
平成16年	1,437	1,346	91
平成17年	1,336	1,437	-101
平成18年	1,428	1,521	-93
平成19年	1,377	1,489	-112
平成20年	1,451	1,546	-95
平成21年	1,423	1,580	-157
平成22年	1,428	1,534	-106
平成23年	1,363	1,649	-286
平成24年	1,323	1,604	-281
平成25年	1,369	1,623	-254
平成26年	1,331	1,735	-404
平成27年	1,322	1,777	-455
平成28年	1,312	1,784	-472
平成29年	1,290	1,837	-547
平成30年	1,283	1,938	-655
令和元年	1,209	1,941	-732
令和2年	1,186	1,940	-754
令和3年	1,154	2,041	-887
令和4年	1,121	2,128	-1,007
令和5年	1,092	2,334	-1,242
令和6年	1,051	2,274	-1,223

【表11】 社会増加

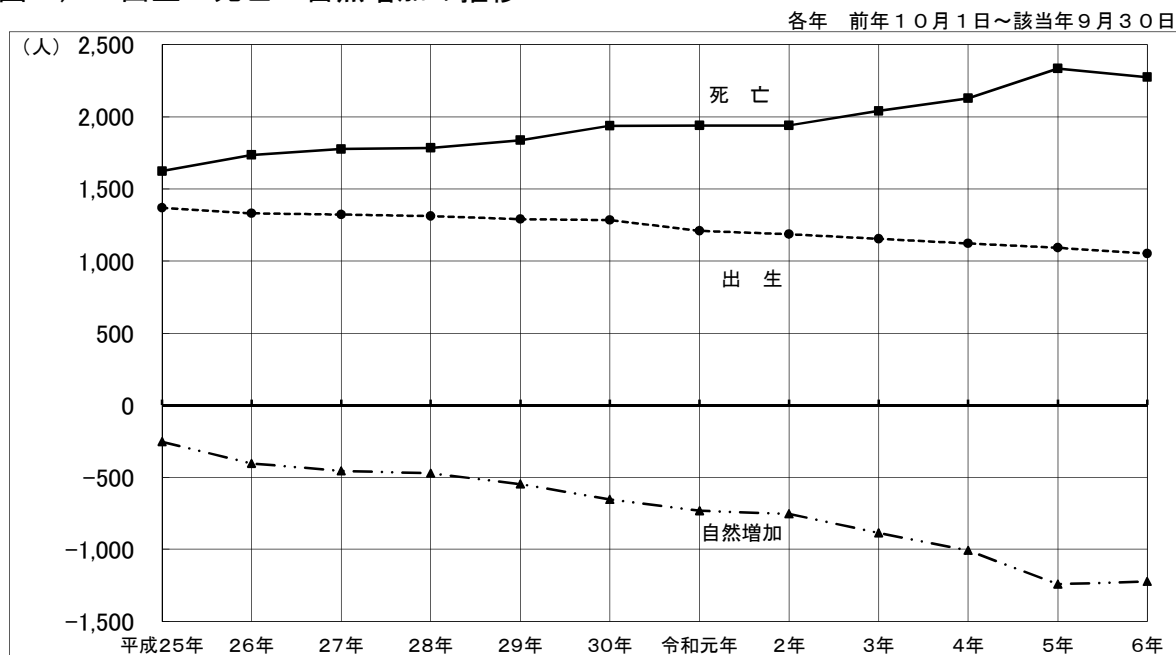
(単位：人) 各年 前年10月1日～該当年9月30日

年 別	転 入	転 出	社会増加
平成元年	9,753	11,300	-1,547
平成2年	9,645	10,791	-1,146
平成3年	10,341	10,579	-238
平成4年	10,135	10,290	-155
平成5年	10,093	10,862	-769
平成6年	9,657	11,397	-1,740
平成7年	10,008	11,483	-1,475
平成8年	9,625	10,895	-1,270
平成9年	9,997	11,022	-1,025
平成10年	9,759	10,240	-481
平成11年	9,131	10,410	-1,279
平成12年	9,672	10,333	-661
平成13年	9,521	10,316	-795
平成14年	9,498	9,756	-258
平成15年	9,514	9,894	-380
平成16年	9,711	9,906	-195
平成17年	9,913	9,930	-17
平成18年	9,996	10,171	-175
平成19年	9,604	9,577	27
平成20年	9,654	9,871	-217
平成21年	10,086	9,651	435
平成22年	9,128	9,388	-260
平成23年	8,716	9,318	-602
平成24年	8,822	9,420	-598
平成25年	9,119	9,040	79
平成26年	8,869	9,264	-395
平成27年	9,444	9,275	169
平成28年	9,562	8,972	590
平成29年	9,383	8,895	488
平成30年	10,000	9,271	729
令和元年	10,231	9,656	575
令和2年	10,177	9,538	639
令和3年	10,166	9,614	552
令和4年	10,107	9,909	198
令和5年	10,385	9,705	680
令和6年	10,662	9,677	985

注1) 本表の出生数・死亡数は、出生・死亡届や市町村間における出生・死亡通知を受理した件数であり、人口動態統計における数字とは異なる。

注2) 市内区間移動及びその他の増減(職権による記載または消除等による増減、平成24年7月の法改正に伴う外国人人口の取扱変更による数値変動)を含む。

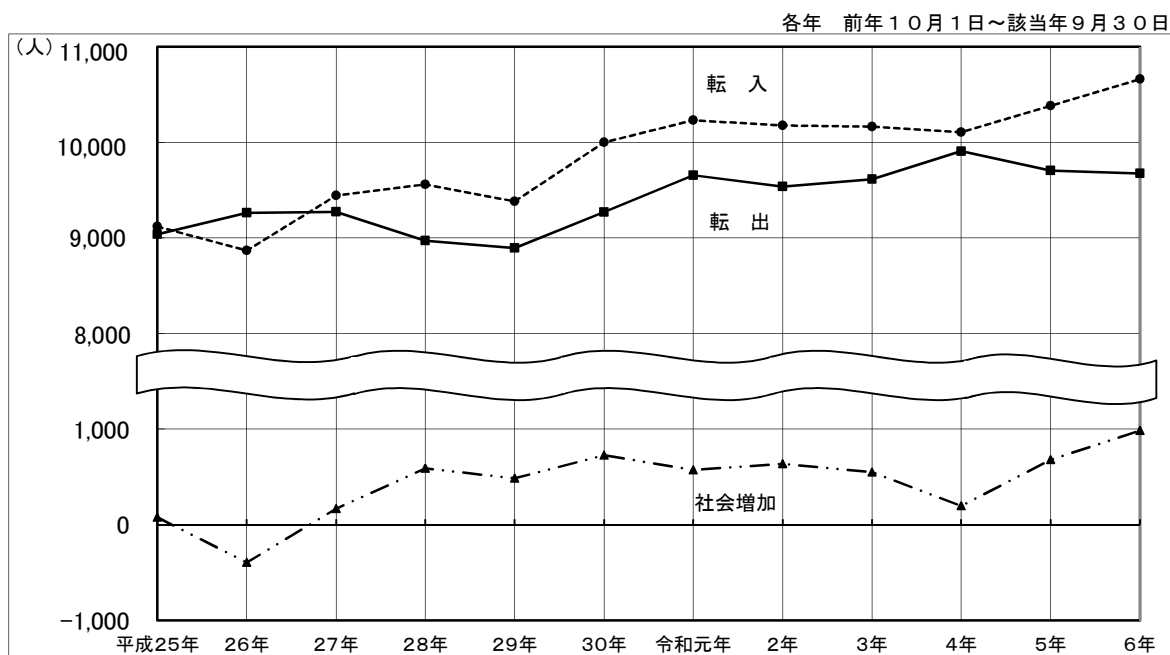
(図9) 出生・死亡・自然増加の推移



(単位:人)

	平成25年	26年	27年	28年	29年	30年	令和元年	2年	3年	4年	5年	6年
出生	1,369	1,331	1,322	1,312	1,290	1,283	1,209	1,186	1,154	1,121	1,092	1,051
死亡	1,623	1,735	1,777	1,784	1,837	1,938	1,941	1,940	2,041	2,128	2,334	2,274
自然増加	-254	-404	-455	-472	-547	-655	-732	-754	-887	-1,007	-1,242	-1,223

(図10) 転入・転出・社会増加の推移



(単位:人)

	平成25年	26年	27年	28年	29年	30年	令和元年	2年	3年	4年	5年	6年
転入	9,119	8,869	9,444	9,562	9,383	10,000	10,231	10,177	10,166	10,107	10,385	10,662
転出	9,040	9,264	9,275	8,972	8,895	9,271	9,656	9,538	9,614	9,909	9,705	9,677
社会増加	79	-395	169	590	488	729	575	639	552	198	680	985

【表12】 転入・転出先別移動者数(県内)

(単位:人)

(令和5年10月1日~令和6年9月30日)

前住地 ・転出地	転入 (A)	転出 (B)	社会増加 (A)-(B)	前住地 ・転出地	転入 (A)	転出 (B)	社会増加 (A)-(B)
県内総数	6,083	5,796	287	江南市	43	35	8
				小牧市	194	150	44
市部総数	5,849	5,580	269	稲沢市	51	60	-9
名古屋市	3,676	3,679	-3	新城市	10	6	4
千種区	323	296	27	東海市	34	44	-10
東区	410	448	-38	大府市	23	27	-4
西区	579	529	50	知多市	19	24	-5
中村区	287	261	26	知立市	18	18	0
中区	386	360	26	尾張旭市	81	55	26
昭和区	163	166	-3	高浜市	12	13	-1
瑞穂区	98	117	-19	岩倉市	40	44	-4
熱田区	101	111	-10	豊明市	31	19	12
中川区	212	210	2	日進市	62	28	34
港区	105	120	-15	田原市	7	3	4
南区	149	86	63	愛西市	21	22	-1
守山区	449	470	-21	清須市	68	77	-9
緑区	112	120	-8	北名古屋市	129	115	14
名東区	159	204	-45	弥富市	20	21	-1
天白区	143	181	-38	みよし市	14	24	-10
				あま市	53	56	-3
豊橋市	87	45	42	長久手市	33	49	-16
岡崎市	89	74	15				
一宮市	109	120	-11	郡部総数	234	216	18
瀬戸市	57	47	10	愛知郡	19	11	8
半田市	26	28	-2	西春日井郡	71	99	-28
春日井市	464	368	96	丹羽郡	27	22	5
豊川市	44	39	5	海部郡	33	46	-13
津島市	25	22	3	知多郡	73	34	39
碧南市	9	19	-10	額田郡	9	4	5
刈谷市	43	51	-8	北設楽郡	2	0	2
豊田市	116	71	45				
安城市	34	25	9	県内不詳	0	0	0
西尾市	38	24	14				
蒲郡市	9	15	-6				
犬山市	40	43	-3				
常滑市	20	20	0				

注) その他の増減(職権による記載または消除等による増減)を含まない。

【表13】 転入・転出先別移動者数(県外)

(単位:人)

(令和5年10月1日～令和6年9月30日)

前住地 ・転出地	転入 (A)	転出 (B)	社会増加 (A)-(B)
県外総数	4,424	3,723	701
北海道	58	47	11
東北地方	97	73	24
青森県	18	7	11
岩手県	14	7	7
宮城県	40	34	6
秋田県	8	9	-1
山形県	6	10	-4
福島県	11	6	5
関東地方	922	1,310	-388
茨城県	31	28	3
栃木県	15	26	-11
群馬県	15	26	-11
埼玉県	112	146	-34
千葉県	125	160	-35
東京都	441	620	-179
神奈川県	183	304	-121
北陸甲信越地方	216	199	17
新潟県	17	19	-2
富山県	30	29	1
石川県	54	52	2
福井県	44	26	18
山梨県	12	6	6
長野県	59	67	-8
東海地方	1,006	761	245
岐阜県	517	372	145
静岡県	205	186	19
三重県	284	203	81
近畿地方	567	527	40
滋賀県	62	37	25
京都府	63	52	11
大阪府	286	301	-15
兵庫県	108	104	4
奈良県	28	24	4
和歌山県	20	9	11
中国地方	117	100	17
鳥取県	8	9	-1
島根県	4	8	-4
岡山県	41	21	20
広島県	47	50	-3
山口県	17	12	5

前住地 ・転出地	転入 (A)	転出 (B)	社会増加 (A)-(B)
四国地方	49	36	13
徳島県	6	7	-1
香川県	20	13	7
愛媛県	14	7	7
高知県	9	9	0
九州地方	250	250	0
福岡県	98	91	7
佐賀県	8	9	-1
長崎県	27	20	7
熊本県	23	14	9
大分県	8	7	1
宮崎県	16	13	3
鹿児島県	22	33	-11
沖縄県	48	63	-15
国外	1,142	420	722
都道府県不詳	0	0	0

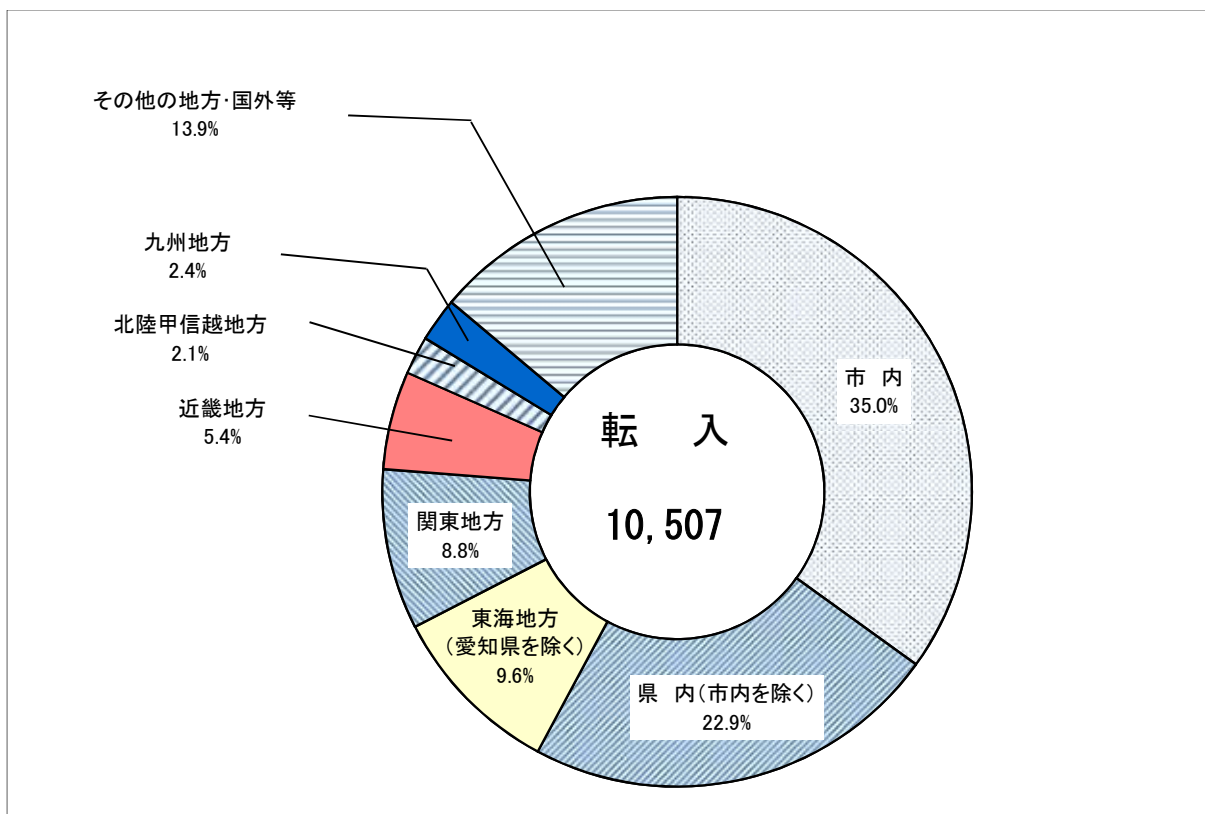
政令指定都市等(再掲)

前住地 ・転出地	転入 (A)	転出 (B)	社会増加 (A)-(B)
指定都市等計	1,026	1,227	-201
札幌市	29	22	7
仙台市	30	23	7
さいたま市	24	35	-11
千葉市	24	29	-5
東京都区部	377	490	-113
横浜市	97	142	-45
川崎市	40	67	-27
相模原市	14	21	-7
新潟市	5	11	-6
静岡市	44	55	-11
浜松市	9	10	-1
京都市	39	32	7
大阪市	113	121	-8
堺市	17	22	-5
神戸市	42	35	7
岡山市	25	13	12
広島市	18	27	-9
北九州市	14	15	-1
福岡市	53	50	3
熊本市	12	7	5

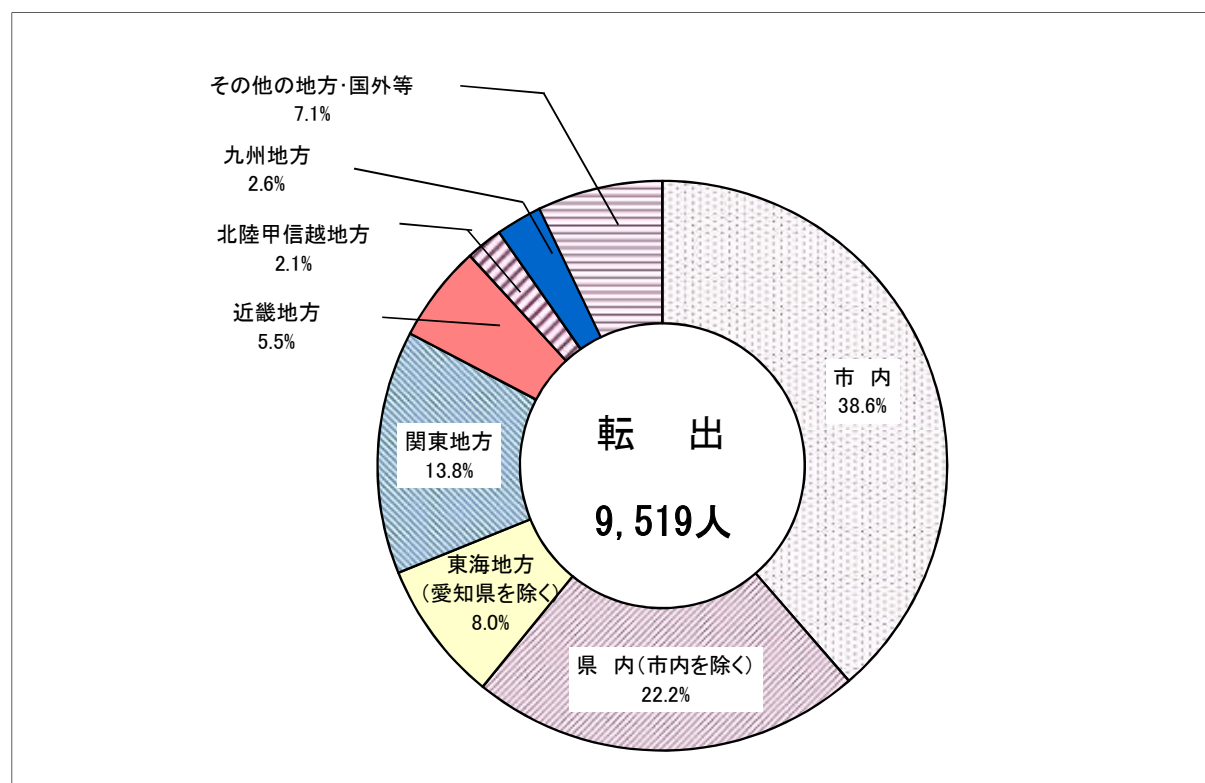
注) その他の増減(職権による記載または消除等による増減)を含まない。

注) 国外への転出のうち外国人については、平成24年の法改正前は出国した外国人の数を集計していたが、法改正後は国外転出の届出をした外国人の数のみを転出数として集計しており、国外転出の届出をせずに出国した外国人はその他の減として集計しているため、国外へ転出した全ての外国人を含んだ数値ではない。

(図 1 1) 転入者の地域別構成比



(図 1 2) 転出者の地域別構成比



注) その他の増減(職権による記載または消除等による増減)を含まない。

注) 国外への転出のうち外国人については、平成24年の法改正前は出国した外国人の数を集計していたが、法改正後は国外転出の届出をした外国人の数のみを転出数として集計しており、国外転出の届出をせずに出国した外国人はその他の減として集計しているため、国外へ転出した全ての外国人を含んだ数値ではない。

北区の世帯数と人口

— 令和6年人口動向調査 —

令和7年3月発行

発行
編集

名古屋市北区役所
区政部総務課統計選挙担当
名古屋市北区清水四丁目17番1号
電話 (052)917-6422~6424 (直通)
FAX (052)917-6425

この冊子は、古紙パルプを含む再生紙を使用しています。