



地域交流

みつけよう、
あなたの居場所

現状と課題

子どもは地域のお祭り、親は親同士など地域での交流があるような印象を持つが
青少年(18歳～30歳)になると地域交流をしないように感じた
→**青少年が気軽に集まれるような場所があればいい**

青少年の居場所とは？

- ・ 学校でも家でもない第3のコミュニティ
- ・ 気軽に立ち寄ることができる(お金がかからない)

企画概要

ぴったり施設ナビ

2択の質問に答え、ぴったりの施設を探す、チャート形式
誰もが、自分に合った施設を簡単に見つけられる

→ **地域交流のきっかけとなる手助けを**

背景

青少年が地域交流に参加する場所が必要



青少年について考えた時学習スペースがきっかけになるのでは



学習スペースを作れないか？



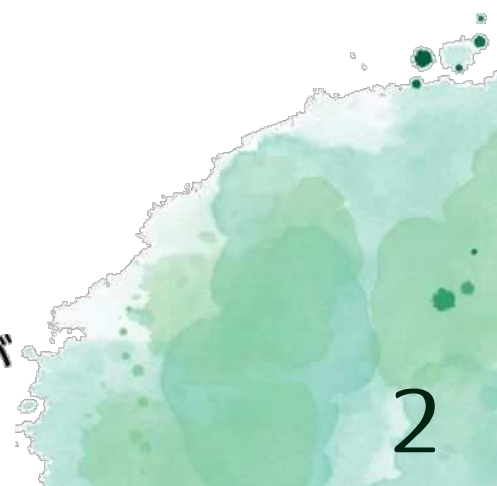
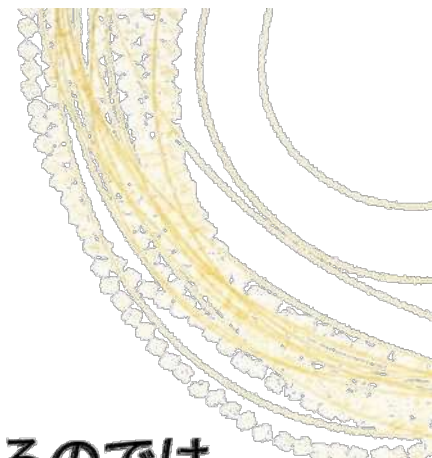
現実的に作るのは困難



既存の施設を広めよう！



より楽しくやるには心理テストのようなチャートが良いのでは？



これまでの活動①

中生涯学習センター・港生涯学習センター
への見学とインタビュー

どのようなイベントが行われているのか、
施設の設備には何があるかという案内を
聞いた

- 10代の利用が少ない
- 作法室や調理室の認知度は低め
- 学生が参加できる時間帯のイベントは少なめ

これまでの活動②

パルスへの見学

10月に民間施設のパルスへ見学
無料で夕食を頂いたり、利用者の方と
お話や音楽を楽しんだりした
高校生や大学生が自由に好きなことを楽しんでいる
光景が印象的



これまでの活動③

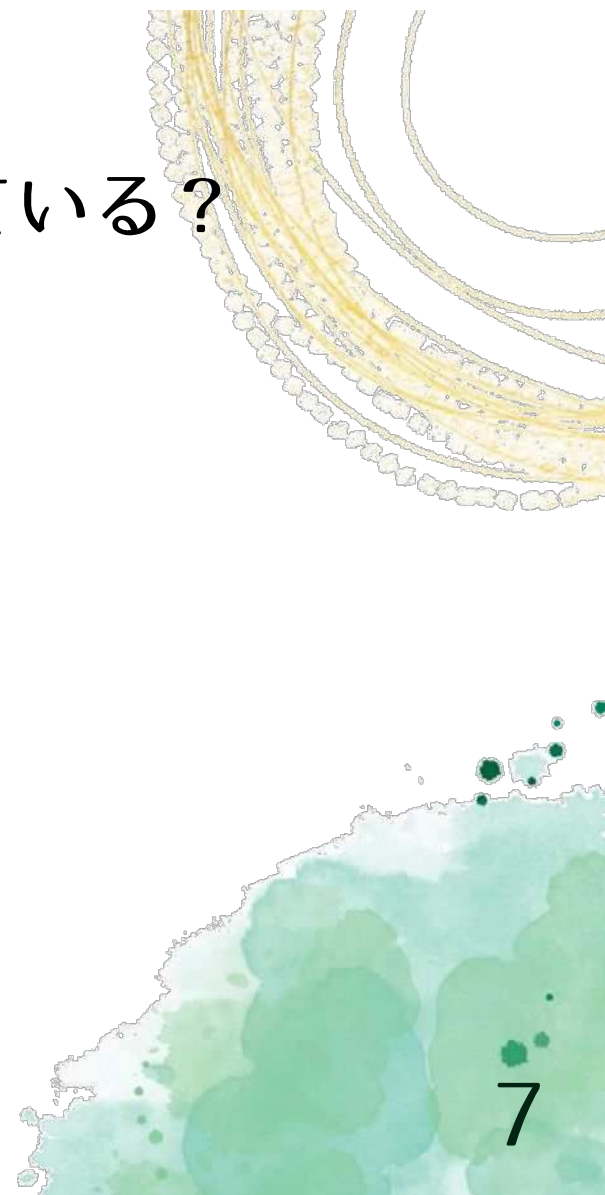
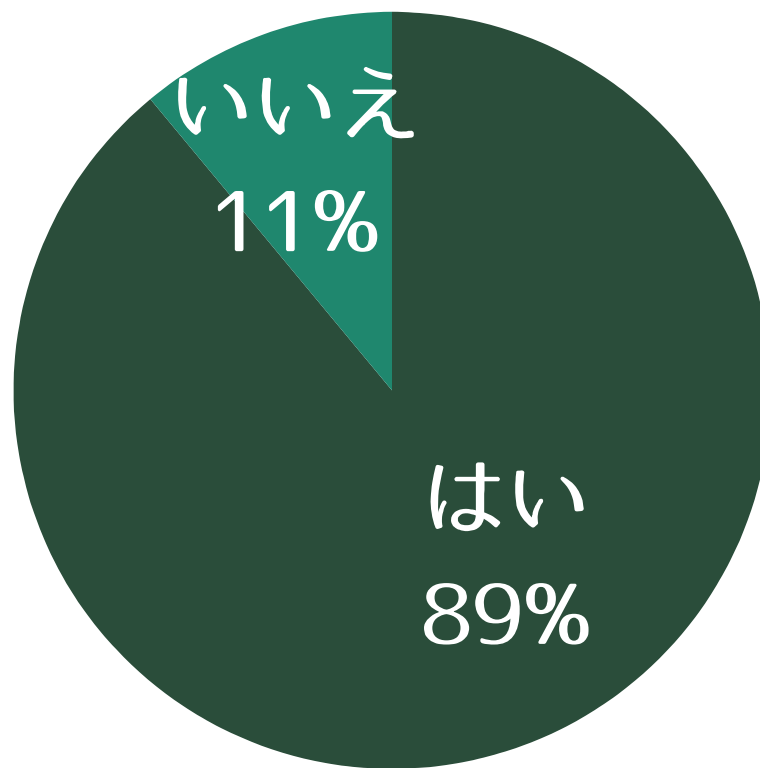
アンケートの実施

高等学校3学年 (マーク方式)

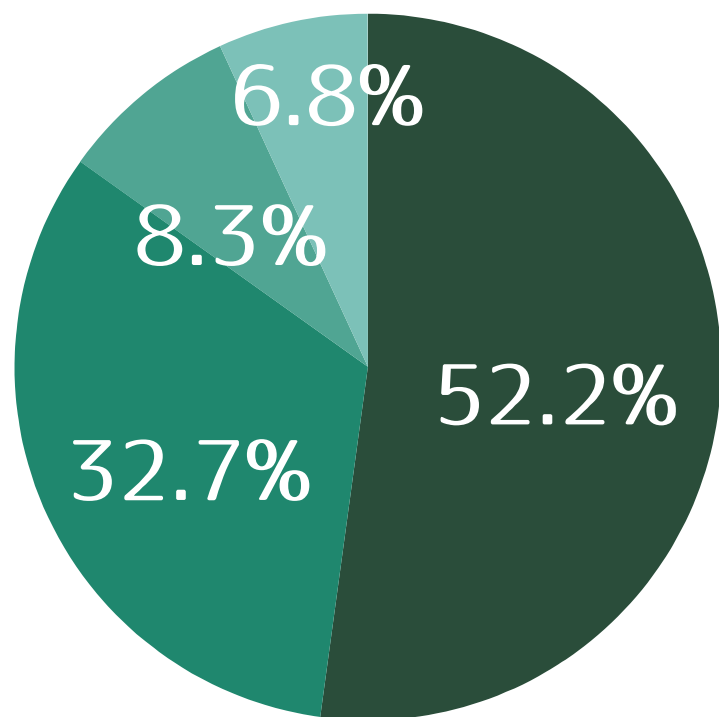
高等学校2年 (Google Form)

を対象に学習スペースに関する
アンケートを実施

1.家や学校の近くに
学習スペースがあることを知っている？

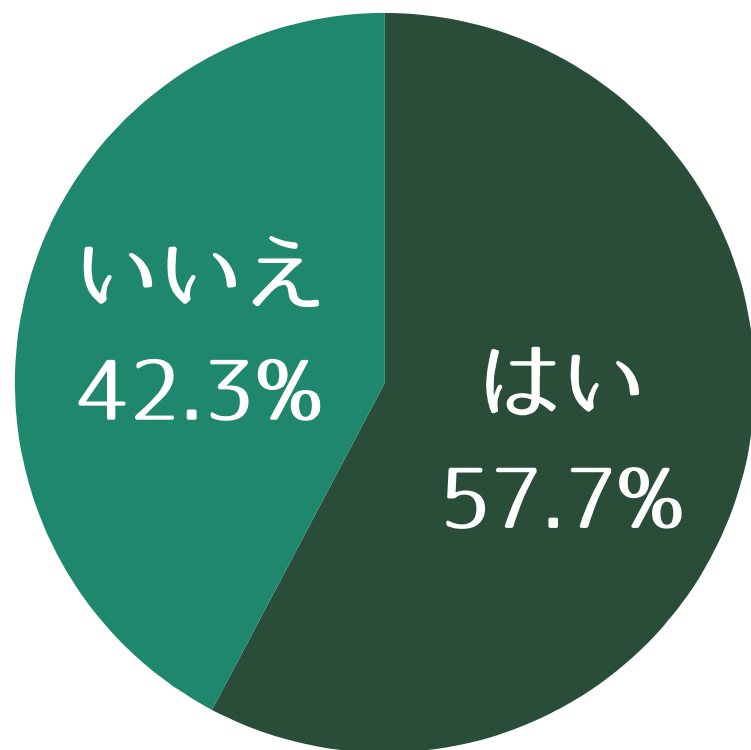


2.勉強の有無に関わらず、無償で作業できたり、 友達と話し合えるスペースが欲しいと感じたことがある



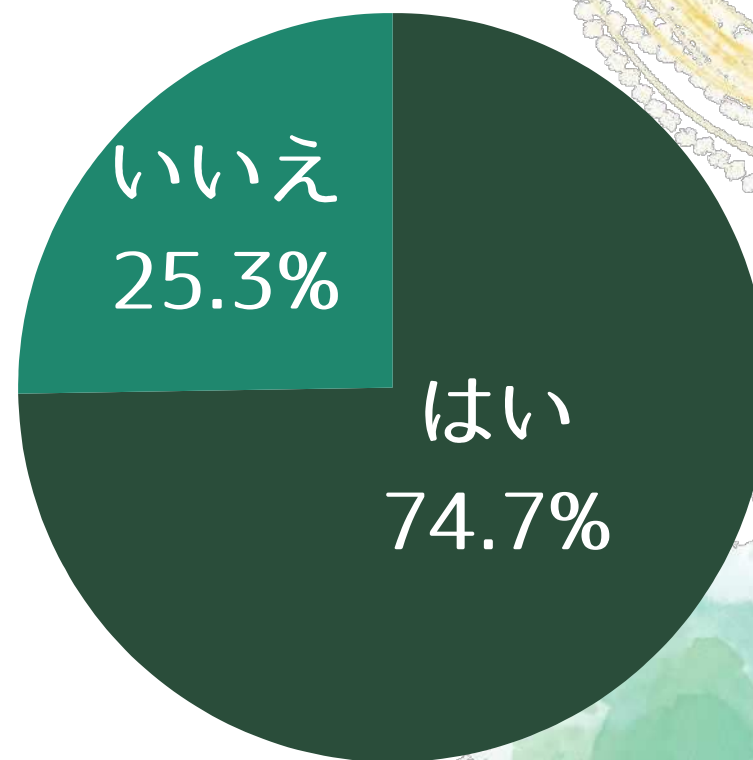
- よく欲しいと思うことがあり、必要としている
- 1度は思ったことがあり、あれば利用したい
- 1度は思ったことがあるが、必要とはしていない
- 1度も思ったことはなく、必要としていない

3.学習スペースがなく
不便に感じたことがある？



総回答数97

4.家や学校の近くに
学習スペースがあれば利用したい？



総回答数95

5.学習スペースに欲しいもの、できたら嬉しいこと

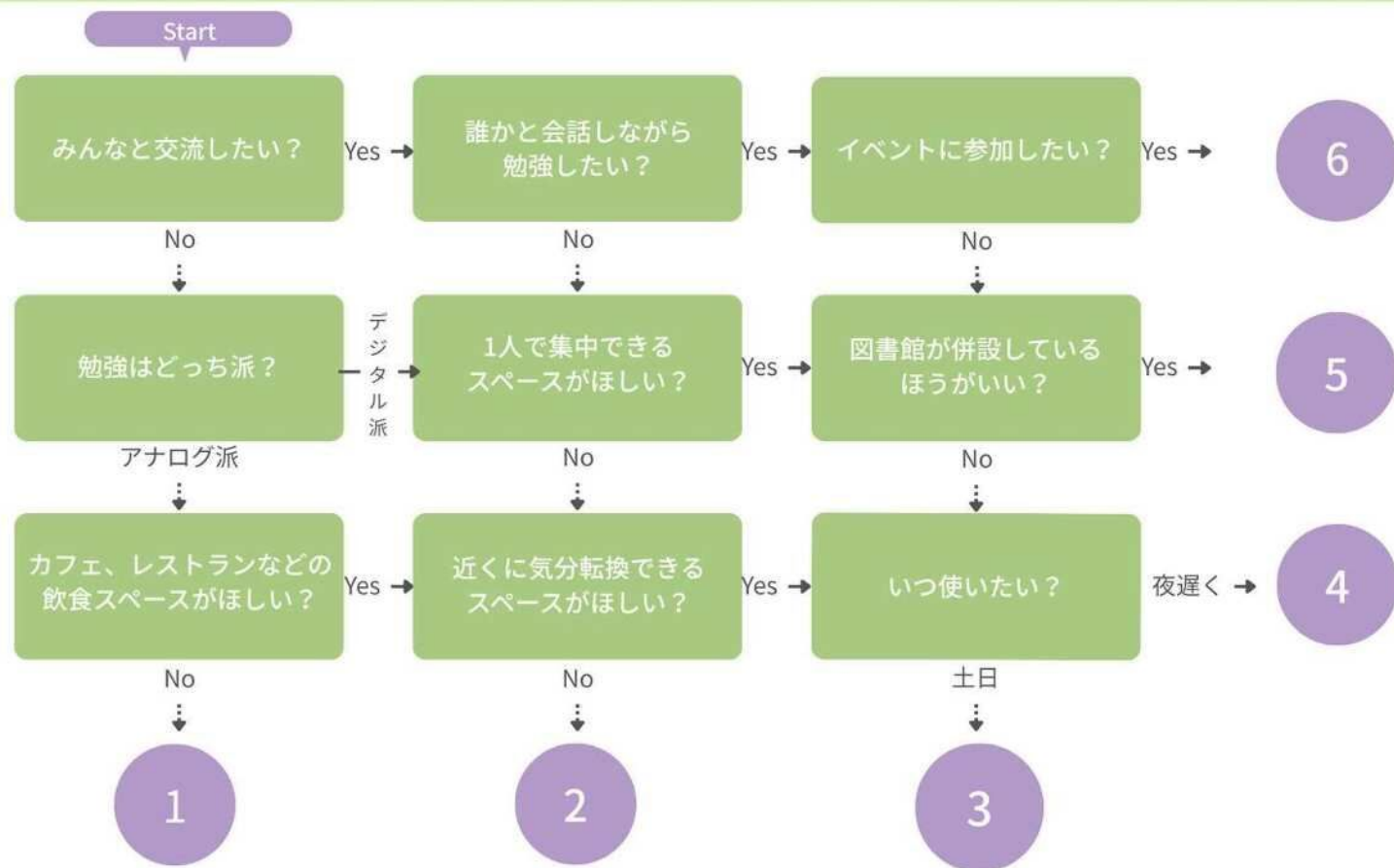
- 飲食可能なスペース
- 充電ができる
- 売店
- 席間の仕切り
- フリーWiFi
- 会話可能なスペース

これまでの活動④

行ったアンケートをもとに、
ぴったり施設ナビを作成しました！

\6つのタイプであなさにぴったりな施設を探せる！/

ぴったり施設ナビ



<p>1</p> <p>に辿り着いたあなた！</p>	<p>☆生涯学習センター☆</p> <ul style="list-style-type: none"> ・名古屋市内に17箇所のセンターがある ・複数の施設で自習室を利用できるようになったけれど、知っている人が少ないから、集中して勉強に取り組みたい人や家だと集中できない人に絶好の穴場スポット ※開館日や利用時間は、施設によって異なりますので、各生涯学習センターHPをご確認ください。 		<p>5</p> <p>に辿り着いたあなた！</p>	<p>☆小牧市中央図書館☆</p> <ul style="list-style-type: none"> ・1階にはスタバがあるから、息抜きの1杯が飲める ・壁面が広く、開放的な空間で勉強できる！ ・サイレントルームは、仕切りがあるから、集中して勉強に取り組めます <p>アクセス:名鉄小牧線小牧駅西口から徒歩2分 利用時間:9:00~21:00 ※毎月最終月曜休館 ※座席の予約には要利用者カード</p>	
<p>2</p> <p>に辿り着いたあなた！</p>	<p>☆リモテラス公益施設☆</p> <ul style="list-style-type: none"> ・自然の恵みを感じさせる木造建築のフリースペースで開放的に学習できる ・毎週火曜日は18:00~20:00まで大学生が宿題を教えしてくれるイベントがあります ・近くに長久手中央2号公園があるから、体を動かしてリフレッシュできる！ <p>アクセス:リモテラス古戦場駅から徒歩2分 利用時間:9:00~21:00 ※毎週月曜休館</p>		<p>5</p> <p>に辿り着いたあなた！</p>	<p>☆toko*toko*labo☆</p> <ul style="list-style-type: none"> ・図書館が併設された施設だから、分からないことをその場で聞かれる ・ブース型個人座席102席もあるので、誰でも気軽に利用できます！ ・ストリートピアノもあります <p>アクセス:名鉄犬山線布勢駅東口から徒歩1分 利用時間:地域交流センター 9:00~21:30 ※毎週木曜定休日 図書館 9:00~20:00 ※第二、第四木曜定休日</p>	
<p>3</p> <p>に辿り着いたあなた！</p>	<p>☆豊明市共生交流プラザカラット☆</p> <ul style="list-style-type: none"> ・唐竹小学校が生まれ変わった複合型施設 ・軽食、飲料の販売を行う売店、カラットストアがあるからとても便利 ・噴水やストリートピアノもあって勉強の合間の息抜きもできちゃう！ ・高校生も楽しめるイベントもたくさんあるからぜひHPをチェック <p>アクセス:名鉄前線駅から「赤池」行に乗り、「豊明中学校前」下車、徒歩約10分 開館時間:9:00~21:00 (ラーニングスペースは20:55まで) ※カラットストアの営業時間は11:00~17:00です。※毎月最終日曜休館</p>		<p>5</p> <p>に辿り着いたあなた！</p>	<p>☆おおふ文化交流の杜☆</p> <ul style="list-style-type: none"> ・貸し出し図書館全国1位の図書館が併設されているから分からないことをその場で聞かれる ・レストランや徒歩3分圏内にコンビニもあるから息抜きがしやすい！ <p>アクセス:大府市神山村JR大府駅から大府市ふれあいバスおおふ文化交流の杜 利用時間:おおふ文化交流の杜 9:00~22:00、図書館 9:00~20:00 ※図書館は第3月曜休館 ※学習室は、事前にWEB予約、図書カードが必要</p>	
<p>3</p> <p>に辿り着いたあなた！</p>	<p>☆ゲルッポふじとう☆</p> <ul style="list-style-type: none"> ・旧藤山台東小学校が生まれ変わった施設 ・施設内にあるg café Fujitoでは地域の食材をふんだんに使用した料理が食べられます ・芝生広場や遊具広場もあるから体を動かして勉強疲れをリフレッシュできます！ <p>アクセス:JR高蔵寺駅から名鉄バス「藤山台」「藤山台東」下車、徒歩10分 利用時間:9:00~18:00 ※月曜休館</p>		<p>6</p> <p>に辿り着いたあなた！</p>	<p>☆名古屋青少年交流プラザ（ユースケア）☆</p> <ul style="list-style-type: none"> ・友達と会話しながら勉強したいあなた向け！ ・開放的なスペースや大きな窓でリフレッシュ効果 ・漫画や大画面テレビ、電子レンジまであって、一日中快適に ・幅広い年代向けのイベントもあるから気軽に参加できます。 <p>アクセス:地下鉄名城公園駅より徒歩10分 利用時間:9:00~21:30 ※月曜休館</p>	
<p>34</p> <p>に辿り着いたあなた！</p>	<p>☆北名古屋市民活動センターμ-base☆</p> <ul style="list-style-type: none"> ・おしゃれな空間にBGMも流れて、カフェみたいな雰囲気味わえる ・スケティールームは、席ごとに仕切りがあって、集中して勉強出来ます。 ・カフェスペースでは、おいしい軽食やお菓子の販売がされています！ <p>アクセス:名鉄犬山線西春駅より徒歩26分 利用時間:センター 9:00~21:00、カフェ 9:00~17:00 ※共に月曜休館</p>		<p>6</p> <p>に辿り着いたあなた！</p>	<p>☆パリス（まちの社交場）☆</p> <ul style="list-style-type: none"> ・中学生~18歳を対象にしたスペース ・あたたくてアットホームな心とら空間 ・おいしい夜ご飯をいただけます ※数量限定 ・カウンター席では、他の利用者さんとお話できます！ <p>アクセス:地下鉄鶴舞駅より徒歩3分 利用時間:第二・第四金曜日 17:00~20:00</p>	
<p>4</p> <p>に辿り着いたあなた！</p>	<p>☆オープンスペース Moi Moi☆</p> <ul style="list-style-type: none"> ・カフェと図書館の中間のようなスペース ・私語厳禁で集中して勉強できるテーブルとグループテーブルがあるからその日の気分に応じて学習スタイルを変えられる ・ドリンクやハンモックエリア、様々な本や雑誌があって快適に通えます <p>アクセス:金山総合駅南口徒歩5分 利用時間:14:00~21:00 ※日曜日、祝日、年末年始休館 ※利用には簡単な登録が必要 ※名古屋市内に住民15~39歳の方が利用可</p>		<p>special thanks</p> <p>ご協力いただき、ありがとうございました！</p> <p>生涯学習センター 様 リモテラス 様 カラット 様 ゲルッポふじとう 様 μ-base 様 Moi Moi 様 STATION Ai 様 南生協によってって横丁 様 小牧市中央図書館 様 toko*toko*labo 様 おおふ文化交流の杜 様 ユースケア 様 パリス 様</p>		
<p>4</p> <p>に辿り着いたあなた！</p>	<p>☆ステーションAi☆</p> <ul style="list-style-type: none"> ・最先端のテクノロジーに触れられる開放感溢れる施設 ・二階にあるあいち創業館では愛知産業のルーツや最新型技術を使った体験型展示が楽しめる ・レストランで食事食べられます <p>アクセス:地下鉄鶴舞駅より徒歩6分 利用時間:一般開放エリア 7:30~22:30、交流リビング 9:00から21:00</p>				
<p>4</p> <p>に辿り着いたあなた！</p>	<p>☆南生協によってって横丁☆</p> <ul style="list-style-type: none"> ・駅に着いてすぐにあるからアクセス ・1階には生協と連携した売店がある ・集中して勉強したい人以外でも誰かと話したい人にもオススメの施設です！ <p>アクセス:地下鉄鶴舞駅より徒歩6分 利用時間:一般開放エリア 7:30~22:30、交流リビング 9:00から21:00</p>				



一部の人にやってみてもらった感想

- ・施設を知るきっかけになる
- ・施設の写真やQRコード付きでわかりやすい
- ・気軽にできる感じが良い

- ・番号ごとの施設数に差がある
- ・そもそも施設自体を知らない
- ・定期券内に施設が無く、少し遠い

提言①

- ・名古屋市には高校生が気軽に立ち寄れる施設が愛知県内の他の自治体よりも少ないと感じた
- ・アンケートからも学習スペースの不足を感じた

既存施設の活用、リニューアル

例:既存の建物の空き部屋を学習スペースとして解放する
学習に集中する場所、話し合える場所と分ける

提言②

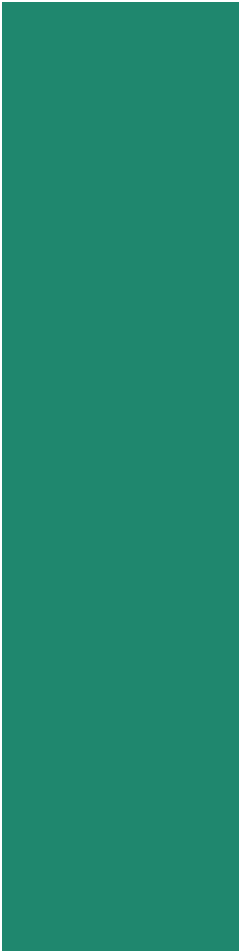
仕切りを置く

- ・ アンケート結果でも設置を希望する意見
- ・ 仕切りを必要な人が持っていく形式

ホワイトボードを置く

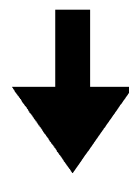
目的:自由に書いてもらうことで顔を合わせずとも交流をはかる

- ・ 今回の活動で他校の人や違う年代の人の意見を得ることが
むずかしく感じた
→情報収集にも使える



提言③

名古屋市内の学校に在学していても
市外在住の学生は市が運営する施設を利用できないことがある



市外に住む人でも使える場所に

今後について

- ナビ以外の形式を考える
- ナビの掲載施設を増やす
- ナビの宣伝方法を考える
- 学習スペース以外のナビを作る



ご清聴ありがとう
ございました

