

広報なごや名東区版
かわらばん
なでしこ

警察署 TEL 778-0110 FAX 778-1160
土木事務所 TEL 703-1300 FAX 703-8452
上下水道局東部営業センター TEL 722-8750 FAX 722-8756
編集 名東区役所 〒465-8508 名東区上社二丁目50

消防署 TEL 703-0119 FAX 703-0104
環境事業所 TEL 773-3214 FAX 773-3215
社会福祉協議会 TEL 726-8664 FAX 726-8776
TEL 773-1111(代) FAX 773-7864
URL www.city.nagoya.jp/meito/



名東区役所
X(旧:Twitter)

令和7年度 めい冬 音楽祭

吹奏楽・マーチングが盛んな名東区の強豪校が集まる「めい冬音楽祭」。音楽を通じて区の魅力を発信する特別な一日を、ぜひ会場で体感してください！

プログラム

午後1:30 オープニングセレモニー
午後2:00 愛知東邦大学 吹奏楽団
午後2:25 東邦高校 マーチングバンド部
午後3:05 神丘中学校 吹奏楽部
午後3:30 名東高校 吹奏楽部
午後3:55 千種高校 吹奏楽部
午後4:30 全出演校によるクリスマスソングメドレー

200人超の
メンバーによる
一日限りの
大合奏

詳しくは、区ウェブサイトをご覧ください。
※掲載内容は変更になることがあります



吹奏楽で彩る 名東の冬

日時 12/14(日)

開場 午後1:00 開演 午後1:30

場所 スポーツセンター

入場無料

来場者には、
記念ノベルティを
プレゼント！
先着順

出演校のご紹介

愛知東邦大学



東邦高校



神丘中学校



名東高校



千種高校



問合 区役所地域力推進課 ☎778-3029 ☎778-3027

※ご来場の際は、公共交通機関をご利用ください

区民美術展 受賞作品

10/11(土)～13(月・祝)に区役所講堂にて区民美術展およびジュニア美術展を開催しました。
区民美術展の各部門の市長賞受賞作品と受賞者をご紹介します。(受賞者名は敬称略)

受賞者一覧

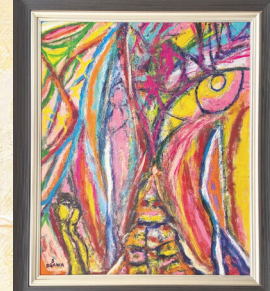
(区長賞以下、
奨励賞を除く)



	区長賞	教育委員会賞	中日賞	文化協会賞
日本画	鈴木 ひろみ	柘植 雅一	恩田 典子	草野 秋子
洋画	服部 逸子	加藤 美規子	田中 理愛	楠 多美子
書	田中 民子	庄野 照香	柴田 浩巳	大島 智子
彫刻・工芸	河口 匡孝	吉岡 美佐	松永 カヨ	小林 満智子
写真	太田 春香	安藤 幸広	黒田 文雄	平野 湧也



日本画 「月虹」
出口 ようこ



洋画 「流転」
小川 茂



写真 「勝った..ぞ、〜!」
筒井 タカヤ



彫刻 「ひまわりオブジェ」
吉田 央



書 「豪雨の中に」
達 美峰

ジュニア美術展の優秀作品は、12/13(土)に文化小劇場で開催する「名東区子ども青少年育成 区民のつどい」にて展示されます。

問合 区役所地域力推進課 ☎778-3025 ☎778-3027

飲酒運転を根絶しよう

～飲む前に
車じゃないよね？
再確認～

STOP!



愛知県内では、依然として飲酒運転に起因する重大な交通事故が無くなりません。

一人一人が、飲酒運転は重大事故に直結する悪質・危険な違反であることを正しく認識し、飲酒運転を根絶しましょう。

問合 警察署 ☎778-0110 ☎778-1160

年末特別消防警戒を実施します！

消防署と消防団が巡回して火災予防を呼びかけます。

主な火災原因の一つである放火を防ぐには、放火されにくい環境づくりが大切です。ごみを決められた時間に出すことや防災素材の自転車・バイク用力バーを選ぶことが効果的です。みなさんの大切な財産や命を守るために放火されない環境づくりについてご理解とご協力をお願いします。

穏やかな新年を迎えるために、火災ゼロを目指しましょう。

問合 消防署 ☎703-0119 ☎703-0104

めいとう総合見守り支援事業

申し込みをされた方に対し、日ごろの見守り活動とともに、いざ災害時に「共助」による迅速な安否確認や避難支援が行えるよう、地域と行政が一体となって取り組んでいる区独自の事業です。支援を希望される場合は、下記までお問い合わせください。

また、事業に登録済みの方は、ハザードマップの確認や備蓄物資の用意、訓練への参加など災害への備えをしましょう。

問合 区役所総務課 ☎778-3013 ☎778-3016
区役所福祉課 ☎778-3009 ☎774-2781

スポーツセンター

地図①

☎705-4948 ☎705-4952 猪高町大字高針字勢子坊307-12

▼★の申し込みは電子申請サービス
か往復はがきで(必着)。申し込み
多数の場合は抽選。詳しくは右記
ウェブサイトで



ウェブサイト

全館休館のお知らせ

1/4(日)～31(土)は、中央監視装置更新工事な
どのため全館休館します。

みんなのスポーツ

(バドミントン・卓球・モルック・ポッチャ)

☑12/12(金)・19(金)午前9:30～11:30

👤中学生を除く15歳以上の方、先着各70人

¥300円

📅当日午前9:10～窓口で



気軽に楽しく水中エアロ脂肪燃焼タイム!

☑12/12(金)・19(金)午後7:00～8:00

👤中学生以上の方、先着各20人 ¥660円

📅当日午後6:40～窓口で

初中級エアロビクスレスタイム

☑12/17(水)午後6:50～7:45

👤中学生以上の方、先着50人 ¥300円

📅当日午後6:30～窓口で

※水曜ナイトヨガとセット申し込み可

水曜ナイトヨガ

☑12/17(水)午後7:55～8:50

👤中学生以上の方、先着50人 ¥300円

📅当日午後7:35～窓口で

ナイトヨガ☆リラックスタイム

☑12/20(土)午後7:00～8:15

👤中学生以上の方、先着50人 ¥300円

📅当日午後6:40～窓口で

ZUMBA®

☑12/22(月)

①午前9:10～10:00②午前10:15～11:05

👤中学生を除く15歳以上の方、先着各50人

¥400円

📅①当日午前8:50～②当日午前9:55～窓口で

※①申し込み時に、②またはのびらく健康「棒
びくす®」とのセット申し込み可

のびらく健康「棒びくす®」

☑12/22(月)午前10:30～11:45

👤中学生を除く15歳以上の方、先着30人

¥400円

📅当日午前10:10～窓口で

卓球広場

☑12/22(月)午後0:30～2:30

👤中学生を除く15歳以上の方、先着40人

¥300円 持 ラケット、ボール、室内シューズ

📅当日午後0:10～窓口で

フラダンス

☑12/22(月)午後1:45～2:45

👤中学生を除く15歳以上の方、先着30人

¥400円

📅当日午後1:25～窓口で

Let'sボディメイク

☑12/22(月)午後7:20～8:20

👤中学生以上の方、先着50人 ¥400円

📅当日午後7:00～窓口で

★ママとエンジョイ♪(全7回)

①よちよちクラスⅣ②わくわくクラスⅣ

☑2/4(水)～3/25(水)

①午前10:00～10:45②午前11:00～11:45

👤①1歳児と保護者②2～4歳児と保護者、各30組

¥3,850円 申 1/13(火)まで

★エアロビクスダンスⅢ(全6回)

☑2/6(金)～3/13(金)

午前9:00～10:20・午前10:30～11:50

👤中学生を除く15歳以上の方、各75人

¥1,980円 申 1/13(火)まで

福祉会館

地図①

☎080-4291-8613 ☎704-8144 亀の井二丁目201(1階)

めいとうハーモニー

～クリスマスソングを歌おう♪～



☑12/11(木)午前10:15～11:45

👤市内在住の60歳以上の方、当日先着65人

医師による無料健康相談

☑12/18(木)午後1:30～2:30

👤市内在住の60歳以上の方、先着4人

📅12/17(水)までに電話か窓口で

コール・コラーレ アンジャリ

～声楽アンサンブル～



☑12/22(月)午後1:15～2:45

👤市内在住の60歳以上の方、先着80人

📅12/20(土)までに窓口で

サロン名東

☑12/23(火)・1/6(火)・13(火)午後1:15～2:45

👤市内在住の60歳以上の方、先着各12人

📅開催日の1週間前(午前9:00)～電話か窓口で

※1/6(火)分は12/26(金)～

いちにち名東シアター

☑12/24(水)午前10:15～・午後1:20～

👤市内在住の60歳以上の方、当日先着各80人

※上映作品はお問い合わせください

絵手紙展

絵手紙講座の皆さんの作品を展示します。

☑1/8(木)～2/4(水)

リフレッシュヨガ

☑1/22(木)午前10:00～・午前11:00～

👤市内在住の60歳以上の方、先着各20人

持 ヨガマットかバスタオル、フェイスタオル

📅12/22(月)午前9:00～窓口で

微笑亭さん太さんの名東寄席

☑1/28(水)午後1:15～2:45

👤市内在住の60歳以上の方、先着80人

📅1/5(月)午前9:00～窓口で

なごホーム(児童館)

地図①

☎704-8314 ☎704-8314 亀の井二丁目201(2階)

おもちゃ病院

こわれたおもちゃを直してくれるおもちゃド
クターが来ます!

※部品代は一部有料、ICゲーム機器は不可

☑12/21(日)午前10:00～正午

👤幼児～高校生、当日先着15人

※小学生未満の子どもに保護者同伴が必要

スターライトシアター

ブラックライトを使った暗闇で光るパネルシ
アターを楽しもう!

☑12/23(火)午後3:00～3:30

👤幼児～小学生、当日先着40人

※小学生未満の子どもに保護者同伴が必要

陶芸であそぼう!

☑12/25(木)午前10:00～正午

📅高年大学鯉城学園楽陶館

👤小学生、先着25人

※後日児童館に作品を取りに来られる方

¥500円(交通費別途必要)

📅12/14(日)午前10:00～電話か窓口で

(電話は午前10:30～)

ポッチャしよう!

☑1/8(木)午後3:30～4:30

👤小学生、先着12人

📅12/18(木)午前10:00～電話か窓口で



☆自由参加クラブ☆

★メーちゃんひろば 12/11(木)・1/8(木)

★屋内遊園 12/19(金)・1/9(金)

★お話の部屋(ポケットの会)

12/19(金)・1/9(金)

★幼児の時間 1/7(水)

名東図書館

地図④

☎773-8200 ☎773-8239 文教台二丁目205

小さい子向けおはなし会

☑12/11(木)・17(水)・25(木)

午前10:40～11:00・午前11:20～11:40

👤乳幼児、当日先着各15人※保護者同伴が必要

おはなし会

☑12/11(木)・18(木)・25(木)午後4:00～4:30

12/13(土)・1/10(土)午前11:00～11:30

👤3歳以上の子ども、当日先着各30人

※小学生未満の子どもに保護者同伴が必要

千種高校生による英語のおはなし会

☑12/13(土)午後1:00～1:30

A B C

👤小学生以下の子ども、当日先着30人

※小学生未満の子どもに保護者同伴が必要

わんにゃんリースづくり

(市動物愛護センター連携事業)



☑12/14(日)午前10:00～正午

英語でおはなし会

☑12/17(水)午後3:30～4:00

A B C

👤当日先着30人

※小学生未満の子どもに保護者同伴が必要

エコ工作教室 門松をつくろう

☑12/20(土)午前10:30～11:30

👤先着10人

📅12/12(金)午前9:30～

ウェブサイトか電話・窓口で



ウェブサイト

耳でたのしむおはなし会

☑12/20(土)午後2:00～2:30

👤5歳以上の方、当日先着30人

※小学生未満の子どもに保護者同伴が必要

名東図書館長による司書のお仕事のはなし

☑12/23(火)午前10:00～10:45

👤小学生と保護者、先着9組

📅12/13(土)午前9:30～電話か窓口で

BOOK PARTY(第25回)テーマ:「冬」

☑12/23(火)午後2:00～3:30

👤先着10人

📅12/14(日)午前9:30～

ウェブサイトか電話・窓口で



ウェブサイト

自動車図書館

地図ア～ス

☎821-3364 ☎821-3364

どなたでも無料で1人8冊まで借りられます

12月	時間	場所	地図
11(木)	午後2:30～4:00	深田池公園	ク
12(金)	午前10:00～11:00	牧の原第一公園	シ
20(土)★	午後3:00～4:00	前山南公園	サ
23(火)	午前10:00～11:00	極楽公園	カ
24(水)	午前10:00～11:00	貴船社社務所	オ
1月	時間	場所	地図
10(土)	午後2:30～4:00	一社公園	ア

★は予約本のお渡しはありません

各種無料相談のご案内

弁護士による法律相談 地図A
(予約制・1週間前から予約受付)

12/26(金)・1/9(金)
午後1:00～4:00



問合 名古屋市ウェブサイト▶
名古屋おしえてダイヤル ☎953-7584

行政書士による相談会 地図A
(予約優先)相続・遺言・許認可など

12/22(月)
午前9:00～正午

問合 愛知県行政書士会中央支部 ☎990-3392

内職相談(予約不要) 地図A

• 12/23(火)
午前10:00～正午
午後1:00～3:00
• 区役所民生子ども課内相談室

問合 あいち労働総合支援フロア ☎562-5016

認知症高齢者に関する相談など

地図 北部F 南部G

• もの忘れ相談医による専門相談
(北部)1/9(金)
(南部)1/13(火)
• 家族サロン(北部)12/17(水)
(南部)1/14(水)

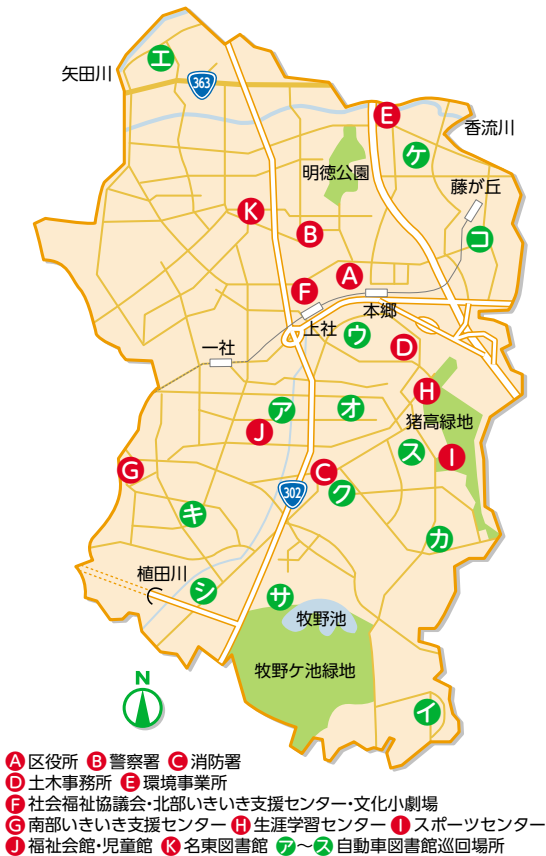
問合 北部いきいき支援センター ☎726-8777
南部いきいき支援センター ☎720-6121

なでしこ旬 情報

- 12月11日(木)以降の情報を掲載しています。
- の記載がないものは無料です。
- の記載がないものは掲載施設で行います。
- 休館日などは各施設に直接お問い合わせください。



猪高緑地



- A 区役所 B 警察署 C 消防署
D 土木事務所 E 環境事業所
F 社会福祉協議会・北部いきいき支援センター・文化小劇場
G 南部いきいき支援センター H 生涯学習センター I スポーツセンター
J 福祉会館・児童館 K 名東図書館 ア～ス 自動車図書館巡回場所

区役所

地図A

☎773-1111 FAX 773-7864 上社二丁目50

名東区子ども青少年育成 区民のつどい

青少年健全育成に関する講演会「親子で育てる自己肯定感～自分を好きになる力～」、小学生による社会を明るくする運動優秀作文の朗読、「ジュニア美術展」優秀作品表彰式、名東学区まもり隊による事例発表

☑12/13(土)午後1:30～3:45
(午後1:00開場)



詳しくはこちら

文化小劇場

☑当日先着350人

【問合】地域力推進課 ☎778-3025 FAX 778-3027

令和8年 成人の日記念行事のお知らせ

12月上旬に式典の案内状を送付しています。次に該当する場合は、市ウェブサイトから申請してください。

- ①住民票を区外へ異動された方で、区内の会場へ参加を希望される方
 - ②他学区の会場へ参加を希望される方
 - ③区内会場での式典を欠席される方
- ※案内状が12/13(土)までに届かない場合は、下記へご連絡ください

☑1/11(日)午前10:00～
(梅森坂・前山・牧の原学区は午前10:30～)



市ウェブサイト

☑下表のとおり

学区	会場	学区	会場
西 山	西山小学校	梅森坂 前 山 牧の原	牧の池中学校
名 東	名東小学校		
高 針	高針小学校	蓬 来	蓬来小学校
猪 高 猪子石 北一社	区役所	貴 船	貴船小学校
藤が丘 本 郷 豊が丘	藤森中学校	極 楽	極楽小学校
香 流	香流小学校	上 社	文化小劇場
		引 山	引山小学校
		平和が丘	平和が丘小学校

☑平成17年4/2～平成18年4/1に生まれた方

【問合】地域力推進課 ☎778-3025 FAX 778-3027

e-Taxをご利用の皆さんへ

マイナンバーカードを使用した確定申告には、カードに格納された電子証明書が必要です。住民基本台帳カードに新しく電子証明書を格納することはできませんので、確定申告の時期に電子証明書が失効している方は、事前にマイナンバーカードを申請してください。

▼マイナンバーカードを申請する際の注意

○マイナンバーカードの受け取りには、申請後、1～2カ月程度かかります。申請書をお持ちの方は、郵送やスマートフォンなどから申請できます。お持ちでない方は、お問い合わせください

○マイナンバーカードの作成後に住所異動や氏名変更などがあった場合、電子証明書は失効となります。電子証明書の発行を希望される方は、マイナンバーカードと4桁の暗証番号を持参の上、市民課へお越しください

【問合】市民課 ☎778-3038

※e-Taxについては千種税務署 ☎721-4181

土木事務所

地図D

☎703-1300 FAX 703-8452 上社五丁目1101

猪高の森 竹材活用体験会

猪高緑地にて、竹林管理の一環で伐採した竹を活用した炭焼きの見学や、簡単な工作を行います。

☑1/31(土)午前9:30～11:30 ※小雨決行

☑猪高緑地(森の集会所(広場))に集合)

☑小学4年生～80歳、20人

※申し込み多数の場合は抽選

☑12/11(木)～19(金)に

電子申請サービスで



環境事業所

地図E

☎773-3214 FAX 773-3215 藤里町101

クリーンパートナーになりませんか

美化推進重点区域(または路上禁煙地区)でまちの美化活動を行う団体を募集しています!登録の手続き、問合せは環境事業所まで。

<活動要件>

○市民、事業者による環境美化を主な目的としたボランティアグループおよび地域貢献に努める企業グループであること

○美化推進重点区域(右図参照)を含む区域で、原則10人以上で月1回以上清掃活動が実施できること

<市の役割>

○ボランティア袋の支給

○清掃用具の貸与(ほうき、ちりとり、

火ばさみ、軍手)

○活動で集まったごみ・資源の回収

○市民活動保険の保険料負担



詳しくはこちら

上下水道局東部営業センター

☎722-8750 FAX 722-8756 千種区振甫町3丁目34-2

水道管の凍結にご注意ください

寒い日は、水道管が凍結しやすくなります。凍結すると、水が出なくなるだけでなく、水道管の破損にもつながります。

露出している水道管や蛇口には、防寒材や布、ビニールテープを巻きつけるなどの凍結対策をしましょう。

また、凍結により水が出なくなったときは、タオルなどをかぶせてから、ぬるま湯をゆっくりかけてください。なお、熱湯は破損の原因になりますので使用しないでください。



詳しくはこちら

社会福祉協議会

地図F

☎726-8664 FAX 726-8776 上社一丁目802(2階)

つながり ささえあう みんなの地域づくり
歳末たすけあい募金にご協力をお願いします

12月は歳末たすけあい募金運動の実施期間となります。

支援を必要としている方々が地域で安心して暮らすことができるよう、皆さんのあたたかいご協力をお願いします。

【問合】区共同募金委員会(社会福祉協議会内)

☎726-8664 FAX 726-8776

文化小劇場

地図F

☎726-0008 FAX 760-1230 上社一丁目802(3階)

お笑いライブ

☑12/14(日)午前11:00～正午

☑当日先着350人

パラスポーツ祭(ボッチャ・スラローム・フライングディスク・ディスクゴルフ)

☑12/14(日)午後2:00～4:00

南部いきいき支援センター

地図G

☎720-6121 FAX 720-5400 にじが丘2丁目7

大学生に聞いてみよう!スマホお悩み相談室

スマホの困りごとを大学生に尋ねて、解決を目指します。

☑12/16(火)午前10:00～11:00(午前9:50集合)

☑区内在住の65歳以上の方、先着10人

☑筆記用具、スマートフォン

☑電話か窓口で

生涯学習センター

地図H

☎703-2622 FAX 703-2732 社が丘三丁目802

▼★の申し込みは電子申請サービスか往復はがきで(必着)。申し込み多数の場合は抽選。詳しくは右記ウェブサイトで



ウェブサイト

子育てサロン おもちゃ図書館「ちゃちゃちゃ」

☑12/18(木)午前10:00～11:30

☑未就園児と保護者

★名東区の城跡を歩く

～あなたも名東史跡マイスターになろう～

☑1/20(火)・27(火)・2/3(火)・17(火)・24(火)・3/3(火)午前10:00～正午(全6回)

☑市内在住・在勤・在学の、中学生を除く15歳以上でマイスターとして活動したい方、20人

☑12/19(金)まで

★いつまでも健康でいるために

～体を動かす習慣をつくる～

☑1/21(水)・28(水)・2/4(水)・18(水)・25(水)午後1:30～3:00(全5回)

☑市内在住・在勤・在学の主に50歳以上の方、20人

¥1,500円

☑12/19(金)まで

★歩いて自然を体感!公園の魅力

☑1/22(木)・29(木)・2/5(木)・12(木)・19(木)午前10:00～正午(全5回)

☑中学生を除く15歳以上の方、30人

¥1,200円

☑12/19(金)まで

★能登半島地震から学ぶ災害への備え

～命を守るために家庭や地域でできること～

☑1/23(金)・30(金)・2/6(金)・13(金)・20(金)午前10:00～正午(全5回)

☑市内在住・在勤・在学の、中学生を除く15歳以上の方、30人

☑12/19(金)まで

【マークの説明】☑日時

☑場所

☑対象・人数

¥料金

☑持持物

☑申申込



- 名東保健センター.....☎778-3104(代) FAX 773-6212
- 子育て総合相談窓口(こども家庭センター).....☎769-6288
- 救急医療情報センター.....☎263-1133
- 名東区休日急病診療所(内科・小児科).....☎774-6631
- 北歯科保健医療センター.....☎915-8844
- 救急安心センターなごや.....短縮ダイヤル「#7119」☎951-7119

内容(開催日・申込期限など)が12月11日(木)以降のものを掲載しています。
☎の記載がないものは保健センターで行います。
今月以降の予定をウェブサイトからご覧いただけます
名東区トップページ▶名東保健センターからのお知らせ

子どもと親

▽乳幼児の健康診査

区分	実施日	対象生年月日
3(4)か月児	12/16(火)	令和7年8/17～31
	1/6(火)	令和7年9/1～16
	受付 午後1:00～1:15	
1歳6か月児	12/19(金)	令和6年6/5～15
	1/9(金)	令和6年6/16～7/4
	受付 午後1:00～2:00	
3歳児 ※検尿も実施	12/11(木)	令和4年11/25～12/10
	受付 午後1:00～2:00	

母子健康手帳

※対象者には個別通知します。実施日の10日前までに通知が届かない方は、ご連絡ください

【問合】保健予防課 ☎778-3114

子育て総合相談窓口

妊娠中のことや子育てについて気になることがあれば、お気軽にご相談ください。
【相談専用】☎769-6288



一般の方

ノロウイルス食中毒に注意しましょう!

冬はノロウイルスによる食中毒が多発し、下痢や嘔吐などの症状を引き起こします。

予防には以下の点に注意しましょう。

○しっかり手洗い

調理前、食事前、トイレの後、オムツ交換後、吐物の処理後は、特に念入りに手を洗いましょう。使い捨て手袋の使用も有効です

○食品の中心部まで十分加熱

食品は中心温度85～90度で90秒間以上加熱しましょう

○調理器具などの洗浄・消毒

ノロウイルスには、アルコールや逆性せっけんはあまり効果がありません。まな板、包丁などは、十分に洗浄後、熱湯(85～90度で90秒間以上)または次亜塩素酸ナトリウム(塩素濃度200ppm)で消毒しましょう

○調理する人の体調に注意

下痢や嘔吐などの症状がある場合は、ノロウイルスに感染している可能性がありますので、直接食品に触れる作業は控えましょう。症状がなくても感染している場合があります。日頃から手洗いをしっかり行いましょう

【問合】健康安全課 ☎778-3107

環境にやさしい交通行動をしませんか

12月は、自動車交通量が増えるため、地球温暖化の原因となる二酸化炭素(CO₂)の排出量が増えます。歩きや自転車、公共交通機関を上手に使うてお出かけしませんか。

おすすめお出かけスポット名東区内の3大緑地へ

自然豊かな3大緑地(猪高緑地、牧野ヶ池緑地、明徳公園)を訪れ、指定されたスポットを巡りデジタルスタンプを取得したり、そこで見つけた虫や動物、植物をスマホで撮影して図鑑アプリに投稿したりすることで景品が当たる「緑地で生き物さがし in めいとう」を開催中!

参加・応募は12/14(日)まで。

ぜひご参加ください。

【問合】公害対策課 ☎778-3108 FAX778-3110



▽教室・相談など(予約制)

事業名	日時	内容・対象など	申込・問合
子育てママのけんこう講座(2日間コース)	①1/20(火) ②2/5(木) 午前10:00～11:30 受付 ①午前9:45～ ②午前9:30～	①体操、健康講話②歯と栄養の講話、試食 ☎区役所訓練室 ☎令和7年4～7月生まれの子どもと母親、先着10組 持 飲み物、バスタオル、①のみ抱っこひも 申 12/11(木)午前9:00～申し込みフォームで	保健予防課 ☎778-3112
親子のむし歯予防教室	12/17(水)・24(水)・1/7(水) 午後1:00～3:00 受付 午後1:00～2:00	歯科健診、相談、フッ化物塗布(720円)※生活保護世帯のみ減免制度あり ☎就学前の乳幼児と保護者 持 母子健康手帳、歯ブラシ、タオル 申 申し込みフォームで	
はじめての歯みがき教室	12/22(月) 午前10:00～11:00 受付 午前9:45～	歯のお手入れの話と実習 ☎令和6年12月・令和7年1月生まれの子どもと保護者、先着10組 申 12/11(木)～申し込みフォームで	保健予防課 ☎778-3113
すくすく離乳食教室	1/28(水) 午前10:00～11:00 受付 午前9:45～	離乳食とお口の育ち・歯みがきの話、個別相談、試食 ☎令和7年3～5月生まれの子ども(第1子)と保護者、先着10組 持 母子健康手帳、離乳食用スプーン 申 12/11(木)～申し込みフォームで	
幼児食教室	3/5(木) 午前10:30～正午 受付 午前10:15～	幼児期の食事の話、調理実演、試食、個別相談 ☎おおむね1歳6か月～3歳の子どもの食事に関してお困りの方、先着6組 持 食食用エプロン 申 1/5(月)～申し込みフォームで	
母乳相談	12/17(水) 午後1:30～3:00	☎母乳不足などでお困りの方 申 電話で	
いやいや期の子育て教室	1/15(木) 午前10:00～11:00 受付 午前9:45～10:00	講話「子どもの発達(いやいや期)について」 ☎区役所訓練室 ☎開催時点で1歳6か月～2歳6か月の子どもと保護者、先着10組 申 12/11(木)午前9:00～申し込みフォームで	保健予防課 ☎778-3115

▽検査・相談など(予約制)

事業名	日時	内容・対象など	申込・問合
うつ病家族相談	第1木曜日 午後2:00～3:30	☎うつ病、またはうつ病の疑いのある方の家族 申 電話で	保健予防課 ☎778-3112
こころの健康相談	第1を除く木曜日 午後2:00～3:30	☎心の健康に関することでお困りの方 申 電話で	
家族教室(精神保健)	1/7(水) 午前10:00～11:30	病気に関する勉強会と交流会 ☎精神疾患のある方の家族、先着10人 申 12/15(月)午前9:00～電話で	
まるっと!健康アップセミナー(体操編)	1/8(木) 午後1:30～3:00 受付 午後1:10～1:20	健康運動指導士による運動指導、保健師によるミニ講話 ☎区役所講堂 ☎区内在住の60歳以上で、運動に支障のない方、先着30人 申 12/11(木)午前9:00～申し込みフォームか電話で	
乳がん検診	3/11(水) 午前 (時間は予約した方に個別通知)	☎40歳以上の女性市民(令和7年度40歳になる方を含む)、先着40人 ※受診は2年度に1回(クーポン対象者を除く) ¥500円 ※費用免除制度あり。詳しくはウェブサイトで見 申 1/10(土)～2/18(水)にウェブサイトか電話で 集団健診予約受付センター ☎211-8655	

▽検査・相談など(予約不要)

事業名	日時	内容・対象など	申込・問合
HIV抗体検査	12/19(金)	すべて匿名可。無料	保健予防課 ☎778-3114
梅毒検査	受付	12/26(金)の同時刻内に検査結果を通知	
性器クラミジア検査	午前9:30～10:30	※性器クラミジア検査は尿検査で行うため、検査前1時間は排尿しないでください	

地域密着企画事業 映画上映会【予約制】 ～精神疾患や精神障害のある方に関する理解を深めよう!～

統合失調症を発症した姉とその家族を20年に渡って記録したドキュメンタリー映画「どうすればよかったか?」の上映、精神科医によるミニ講話

☎1/14(水)午後1:30～4:00(受付 午後1:00～1:30) ☎中区役所ホール

☎市内在住・在勤・在学の方、先着200人

申 12/11(木)午前9:00～1/5(月)に申し込みフォームで

【問合】保健予防課 ☎778-3112



お願い 区役所・保健センターへご来庁の際には、公共交通機関をご利用ください。駐車場が狭いためご協力をお願いします。