

# みずほくらしの情報

●料金の記載がないものは無料です。 ●場所の記載がないものは各施設で行います。 ●申込の記載がないものは予約不要です。 ●お越しの際は公共交通機関をご利用ください。

●名古屋市の市外局番は「052」です。 ●紙面の都合上、すべてのイベントを掲載できませんので、詳しくは各問合せ先にご確認ください。

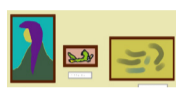
連絡先  
 ●瑞穂環境事業所 ☎882-5300 ●瑞穂消防署 ☎852-0119  
 ●瑞穂土木事務所 ☎831-6161 ●瑞穂警察署 ☎842-0110  
 ●瑞穂区社会福祉協議会 ☎841-4063  
 ●上下水道局南部営業センター ☎899-5155  
 ●上下水道局「お客さま受付センター名水ダイヤル」 ☎884-5959

## 第75回瑞穂区民展 作品募集

区役所地域力推進課 ☎852-9307 FAX 852-9306

例年に比べて募集時期が早くなっています

- 募集期間: 7/13(月)～8/12(水)
  - 部門: ①日本画 ②洋画(版画・デザイン) ③書(硬筆を含む) ④彫刻・工芸 ⑤写真
  - 応募資格: 区内在住・在勤・在学(高校生以上)で、作品を指定日時に瑞穂区役所講堂(2階)へ搬入・搬出できる方
  - 出品方法: 窓口または郵送(110円切手貼付、住所・氏名記入済の封筒を同封)で申込書を提出
  - 会場への搬入: 8/25(火)午後2:00～3:30
  - 会場からの搬出: 9/13(日)午後2:30～3:30
- ※出品は各部門1人1点。そのまま展示できるもので、未発表のもの。  
 ※作品の規格、申込書は開催要項または区ウェブサイトをご覧ください。



### ▼瑞穂区民展 概要

- 開催日程: 9/11(金)～13(日)
- 会場: 瑞穂区役所講堂(2階)



## 名古屋市体育館

☎872-6655 FAX872-6657 住所: 熱田区六野 2-5-3

教室名	開催日時(回数)	対象	定員	費用
親子であそぼう	11/13～12/18の各金曜日 午前10:00～11:30 (全5回)	親子(未就学児まで)	40組	1,950円
キッズダンスA	11/4～12/23の各水曜日 午後4:00～4:50 (全8回)	年中～年長	20人	5,200円
キッズダンスB	11/4～12/23の各水曜日 午後5:00～5:50 (全8回)	小1～小3	20人	5,200円
健康体操	11/10～12/22の各火曜日 午後1:45～2:45 (全7回)	高校生以上	50人	2,730円
ピラティス	11/10～12/22の各火曜日 午後0:30～1:30 (全7回)	高校生以上	65人	2,730円
ヨガ	11/13～12/18の各金曜日 午後0:30～1:30 (全5回)	高校生以上	65人	1,950円
テニス	11/5～12/17の各木曜日 午前9:45～11:45 (全7回)	高校生以上	50人	4,550円

申込 8/15(土)までに窓口、電子申請(8面参照)または往復はがき(往信裏面に教室名、〒住所、氏名(ふりがな)、電話番号、年齢(学年)、性別、返信宛名面に〒住所、氏名を記載)で申し込み。窓口申し込みの場合、官製はがきを持参。定員を超えた場合は抽選。

## 瑞穂生涯学習センター

☎871-2255 FAX871-2256 住所: 惣作町 2-27-3

休館日のお知らせ 7/14(火)

- ▼〈親学関連講座〉あつまれ☆1歳児!～こころが育つリトミック♪～  
 日時 8/28、9/4・11・18(いずれも金) [全4回]  
 各午前10:00～11:30  
 対象 1歳児と保護者  
 ※双子、三つ子の場合も1組。保護者は2人まで参加可。  
 定員 10組 料金 保護者1人につき1,200円  
 内容 親子でふれあいながら、音楽に合わせて楽しくリズム遊びを体験します。1歳児の好奇心を音の楽しさで広がります。  
 申込 電子申請(8面参照)または往復はがき(往信裏面に講座名、〒住所、氏名(ふりがな)、電話番号、子どもの氏名、年齢、返信宛名面に〒住所、氏名を記載)で、7/28(火)必着で申し込み。定員を超えた場合は抽選。

### ▼〈トライアルサマー〉瑞穂区マスコットキャラクター「みずほっぺ」のクッキー作りチャレンジ

日時 8/25(火)午前10:00～正午  
 対象 小・中学生 定員 24人 料金 350円  
 内容 「みずほっぺ」をモチーフにしたクッキー作りに挑戦します。※小麦粉、卵、バターを使用します。  
 持物 エプロン、三角巾、ふきん2枚、手ふきタオル、マスク、筆記用具、飲み物  
 申込 電子申請(8面参照)または往復はがき(往信裏面に講座名、〒住所、氏名(ふりがな)、保護者の氏名、学年、電話番号、返信宛名面に〒住所、氏名を記載)で、7/28(火)必着で申し込み。定員を超えた場合は抽選。



## 瑞穂図書館

☎853-0450 FAX853-0451 住所: 豊岡通 3-29

7/13(月)～7/17(金)の間、特別整理期間のため休館します

- ▼みんなのおはなし会  
 日時 7/11(土)・25(土)、8/8(土)  
 各午前11:00～11:30  
 対象 幼児、小学生
- ▼聞いて楽しむ世界のおはなし  
 日時 7/18(土)  
 午前11:00～11:30  
 対象 5歳～
- ▼ちいさいひとむけおはなし会  
 日時 7/23(木)  
 午前11:00～11:20  
 対象 乳幼児
- ▼語りで聞くこわいおはなし会  
 日時 8/1(土)  
 午前11:00～11:45  
 対象 5歳～

▼図鑑を使いこなそう!  
 日時 7/24(金)午前10:00～11:00  
 対象 小学1～4年生 定員 12人(先着順)  
 申込 7/11(土)午前9:30～窓口または☎で申し込み



▼百科事典で謎とときに挑戦!  
 日時 7/24(金)午後1:30～2:30  
 対象 小学3～6年生 定員 12人(先着順)  
 申込 7/11(土)午前9:30～窓口または☎で申し込み



▼「子ども司書」カウンター体験  
 日時 7/29(水)・31(金)  
 ①午前10:00～11:00 ②午後2:00～3:00  
 対象 ①小学1・2年生 ②小学3～6年生  
 (市図書館共通貸出券を持っている方)  
 定員 各6人(先着順)  
 申込 7/18(土)午前9:30～ホームページで申し込み



## なごホーム(瑞穂児童館)

☎852-2229 FAX841-1348 住所: 萩山町 1-22

▼キッズわんぱーく  
 日時 7/22(水)午前10:00～11:30(受付 9:50～)  
 対象 未就園児と保護者 定員 20組程度(当日先着順)  
 内容 ポールプールやトランポリンであそぼう♪

▼福祉会館交流事業 わくわく茶道体験!  
 日時 7/25(土)午前10:00～11:00  
 対象 小学生～高校生  
 定員 10人(先着順) 料金 200円  
 内容 初めての人も、大歓迎! 茶道を体験してみよう!  
 申込 7/11(土)午前10:00～窓口、午前10:30～☎で申し込み



▼福祉会館交流事業 陶芸であそぼう!  
 日時 8/4(火)午前10:00～正午  
 対象 小学生  
 定員 15人(先着順) 料金 500円  
 内容 手びねりで作品を作ります  
 申込 7/18(土)午前10:00～窓口、午前10:30～☎で申し込み



▼ベビーマッサージ&ママビクス  
 日時 8/5(水)①午前10:00～10:45 ②午前11:00～11:45  
 対象 歩き出す前の0歳児(2か月児～)、1歳児と保護者  
 定員 各10組(先着順)  
 内容 マッサージで赤ちゃんんとスキンシップしましょう♪  
 申込 7/22(水)午前10:00～窓口、午前10:30～☎で申し込み

## 名古屋市東山荘

☎・FAX 共通 831-2672 住所: 初日町 2-3

▼市民茶会 9月(長月茶会)  
 日時 9/17(木)午前10:30～午後3:00  
 (室内見学のみ場合は午後1:00～3:00)  
 定員 50人(先着順) 料金 700円(区民や当日和服参加の場合は600円)  
 内容 気軽に参加できる茶会。庭園散策、通常は見学できない室内の見学。  
 申込 8/5(水)午前9:00～東山荘や市文化小劇場などの窓口で販売